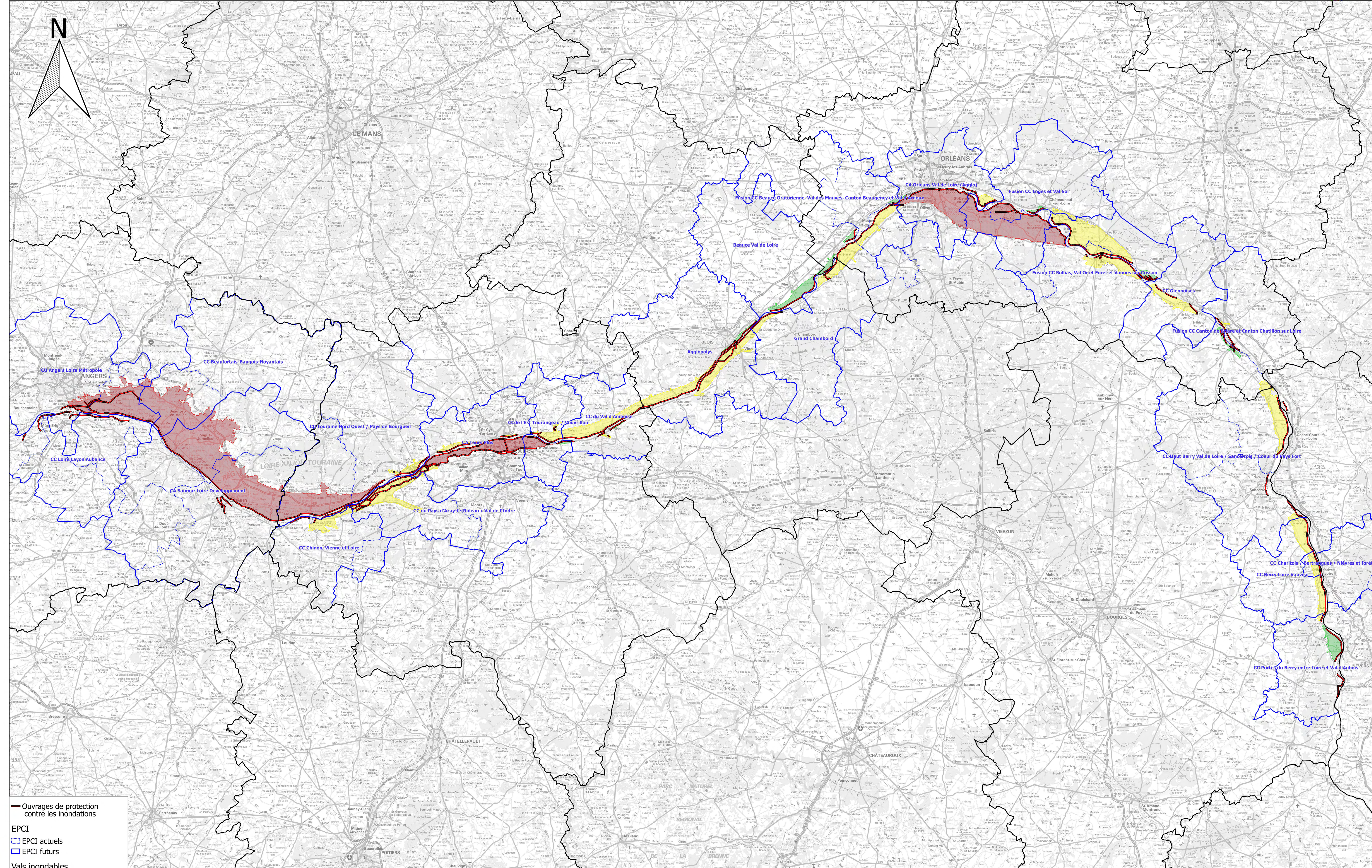


GEMAPI - Groupe de travail Loire Moyenne :  
Vals inondables, Établissements Publics de Coopération intercommunale (EPCI)  
et localisation des ouvrages de protection contre les inondations



- Ouvrages de protection contre les inondations
- EPCI
- EPCI actuels
  - EPCI futurs
- Vals inondables
- >= 50 000 habitants
  - Entre 1 000 et 50 000 habitants
  - < 1 000 habitants

Sources : SCAN EXPRESS STANDARD © IGN, DREAL Centre-Val de Loire \ UTIL  
Fait le : 31/05/2016

