

SIAEPA
d'Azay-sur-Cher /
Veretz



Forage F4 "La Duvellerie"
sur la commune d'Azay-sur-
Cher (37)

Étude d'impact Examen au cas par cas

Annexe au document
CERFA n° 14734*03

SIEGE SOCIAL
Parc de l'Île - 15/27 Rue du port
92022 NANTERRE CEDEX



Directions Déléguée Ouest – Ressources et Milieux Aquatiques
Agence de TOURS
7/9 rue du Luxembourg - BP 37167 - 37071 TOURS CEDEX 02



SAFEGE, CONCEPTEUR DE SOLUTIONS D'AMENAGEMENT DURABLE

EXAMEN AU CAS PAR CAS

Instauration des périmètres de protection du forage F4 "La Duverrière"
Commune d'Azay-sur-Cher (37)

Sommaire

1	Identite du demandeur.....	2
2	Localisation du forage	3
3	Reportage photographique.....	7
4	Environnement proche du projet	9
5	Contraintes environnementales	10
6	Synthèse des risques dans l'environnement du projet.....	15

Figures

Figure 1 : Localisation du forage F4 sur fond IGN (9 juin 2017)	4
Figure 2 : Localisation du forage F4 vue aérienne (source Géoportail - 9 juin 2017)	5
Figure 3 : Localisation du forage F4 sur fond cadastral (échelle 1/1500 ^{ème} - 9 juin 2017).....	6
Figure 4 : Forage F4 (21 juin 2017)	7
Figure 5 : Photos de l'environnement du forage F4 (24 mai 2016)	8
Figure 6 : Environnement du forage F4 (24 mai 2016)	9
Figure 7 : Patrimoine écologique (17 mars 2016).....	11
Figure 8 : PPRI du Cher (15 février 2009)	12
Figure 9 : ZRE pour la nappe du Cénomaniens (site SIGES -22 juin 2017)	13
Figure 10 : Emprise des périmètres de protection (selon rapport de l'hydrogéologue agréé du 20 décembre 2016)	14
Figure 11 : Inventaire des risques de pollution (visite du 24 mai 2016)	16

ETUDE D'IMPACT - PRELEVEMENTS

Instauration des périmètres de protection du forage F4 "La Duvellerie"
Commune d'Azay-sur-Cher (37)

1 IDENTITE DU DEMANDEUR

Le présent dossier est établi pour le compte du SIAEPA d'Azay-sur-Cher – Veretz.

Maitre d'ouvrage

SIAEPA D'AZAY SUR CHER - VERETZ

Mairie d'Azay-sur-Cher

17 Grande Rue

37270 AZAY SUR CHER

Représenté par M. Janick ALARY (Président)

Interlocuteurs :

M. Janick ALARY

Mme Stella LALANDE (Directrice Générale des Services)

N° SIRET : 243 700 382 00019

Maitre d'œuvre :

SAFEGE

7 et 9 rue du Luxembourg

BP 37167

37071 TOURS Cedex 2

Interlocuteur :

Mme PASCAL Aurore

2 LOCALISATION DU FORAGE

Le forage F4 est localisé à environ 400 m en amont du bourg d'Azay-sur-Cher.

Il est implanté en bordure du chemin rural n°11, à proximité du champ captant déjà existant de La Duvellerie.

Il est situé en bordure rive gauche du Cher et au pied du coteau.

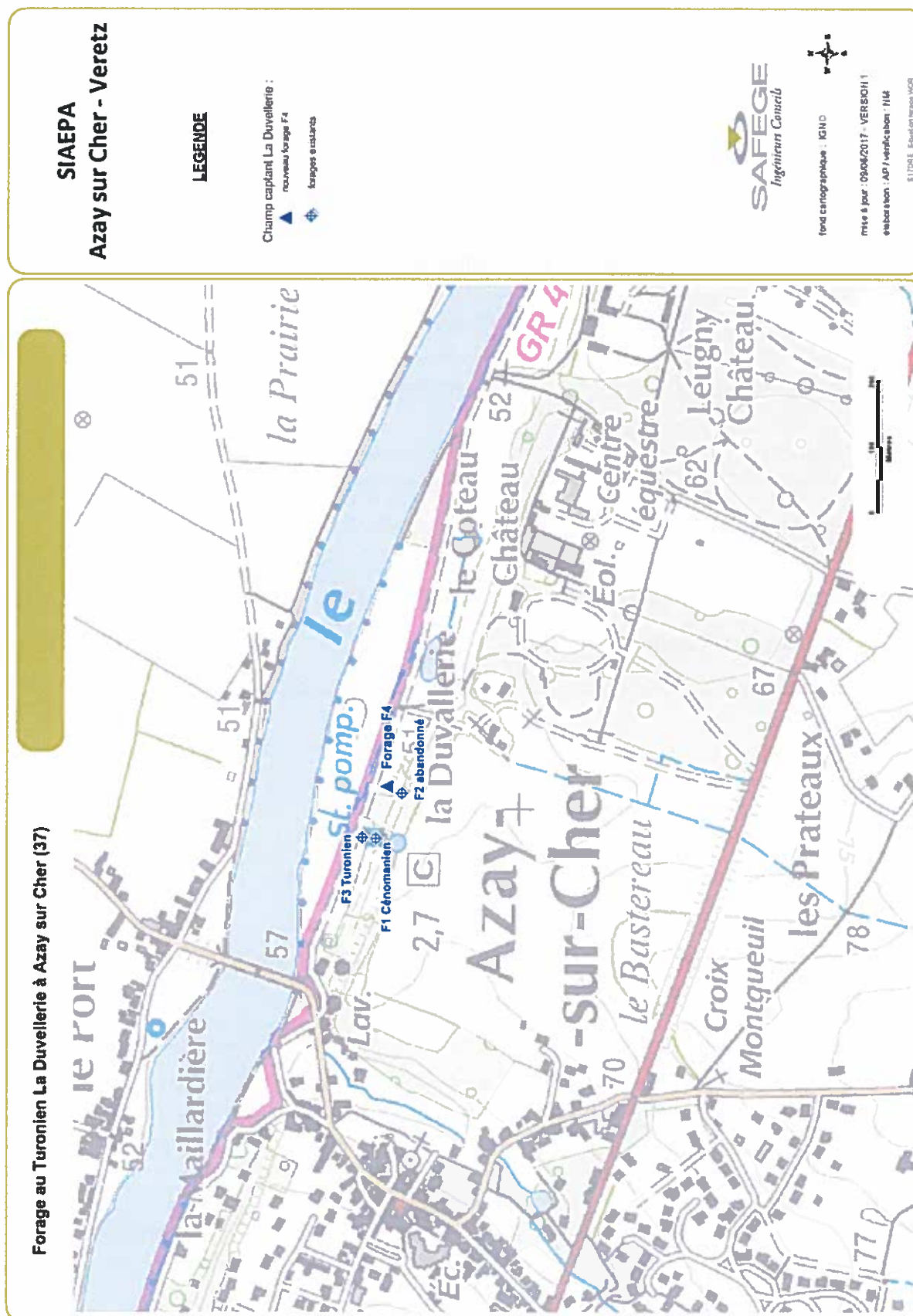
Données de localisation du forage

Commune	AZAY-SUR-CHER (37)
Section/Parcelle	ZC 169
Lieu-dit	La Duvellerie
Coordonnées Lambert II étendu	x = 538 039 m y = 6 696 592 m z = +53 m NGF
N° B.S.S. Ø (ancien code)	04586X0307
N° Identifiant national (nouveau code)	BSS001FMJJ

ETUDE D'IMPACT - PRELEVEMENTS

Instauration des périmètres de protection du forage F4 "La Duvellerie"
Commune d'Azay-sur-Cher (37)

Figure 1 : Localisation du forage F4 sur fond IGN (9 juin 2017)



ETUDE D'IMPACT - PRELEVEMENTS

Instauration des périmètres de protection du forage F4 "La Duvelerie"
Commune d'Azay-sur-Cher (37)

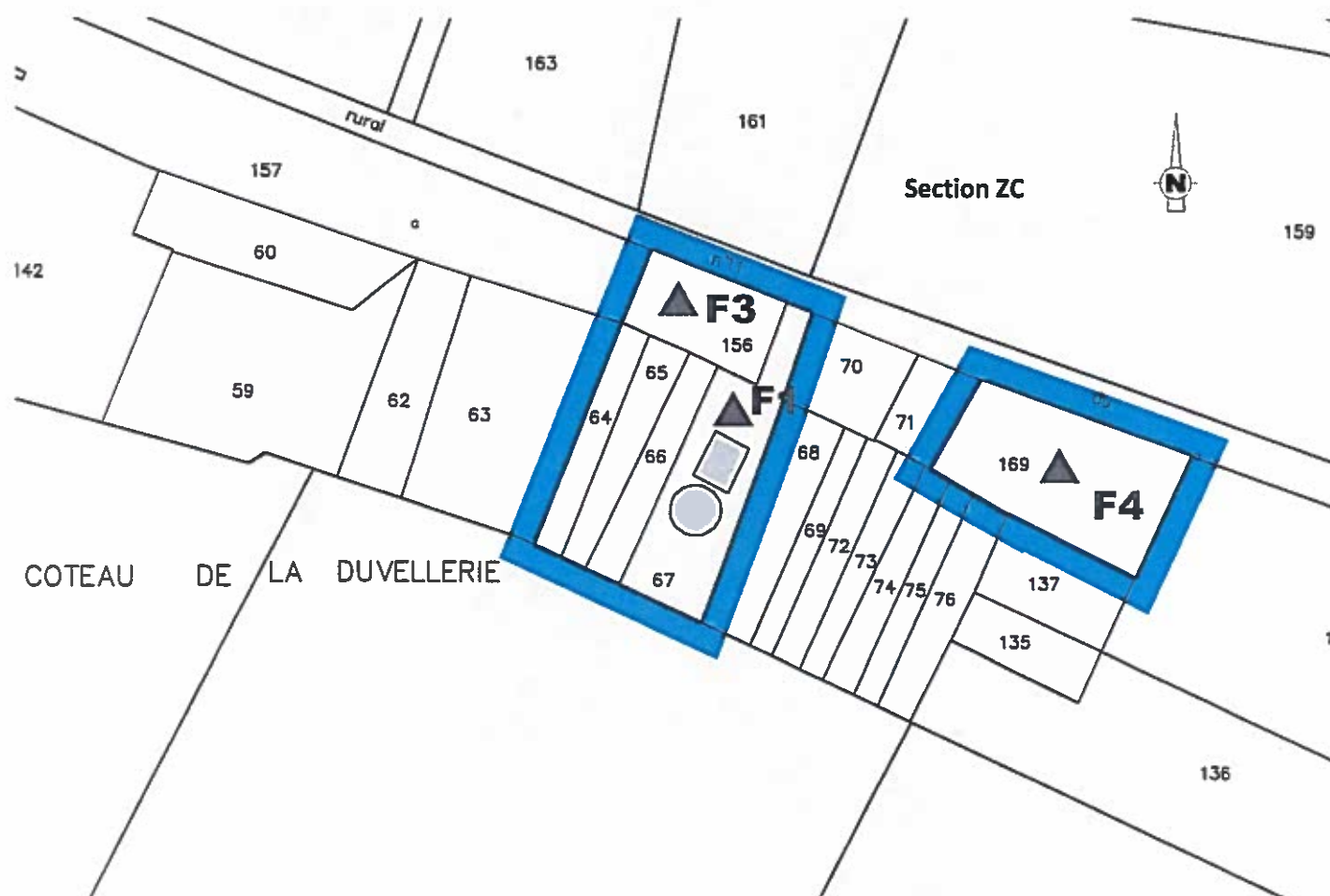
Figure 2 : Localisation du forage F4 vue aérienne (source Géoportail - 9 juin 2017)



ETUDE D'IMPACT - PRELEVEMENTS

Instauration des périmètres de protection du forage F4 "La Duvelerie"
Commune d'Azay-sur-Cher (37)

Figure 3 : Localisation du forage F4 sur fond cadastral (échelle 1/1500^{ème} – 9 juin 2017)



3 REPORTAGE PHOTOGRAPHIQUE

Figure 4 : Forage F4 (21 juin 2017)



Le captage et son périmètre immédiat seront mis aux normes dans le cadre de la procédure de DUP.

Instauration des périmètres de protection du forage F4 "La Duvellerie" Commune d'Azay-sur-Cher (37)

4 ENVIRONNEMENT PROCHE DU PROJET

Figure 6 : Environnement du forage F4 (24 mai 2016)



ETUDE D'IMPACT - PRELEVEMENTS

Instauration des périmètres de protection du forage F4 "La Duvelerie"
Commune d'Azay-sur-Cher (37)

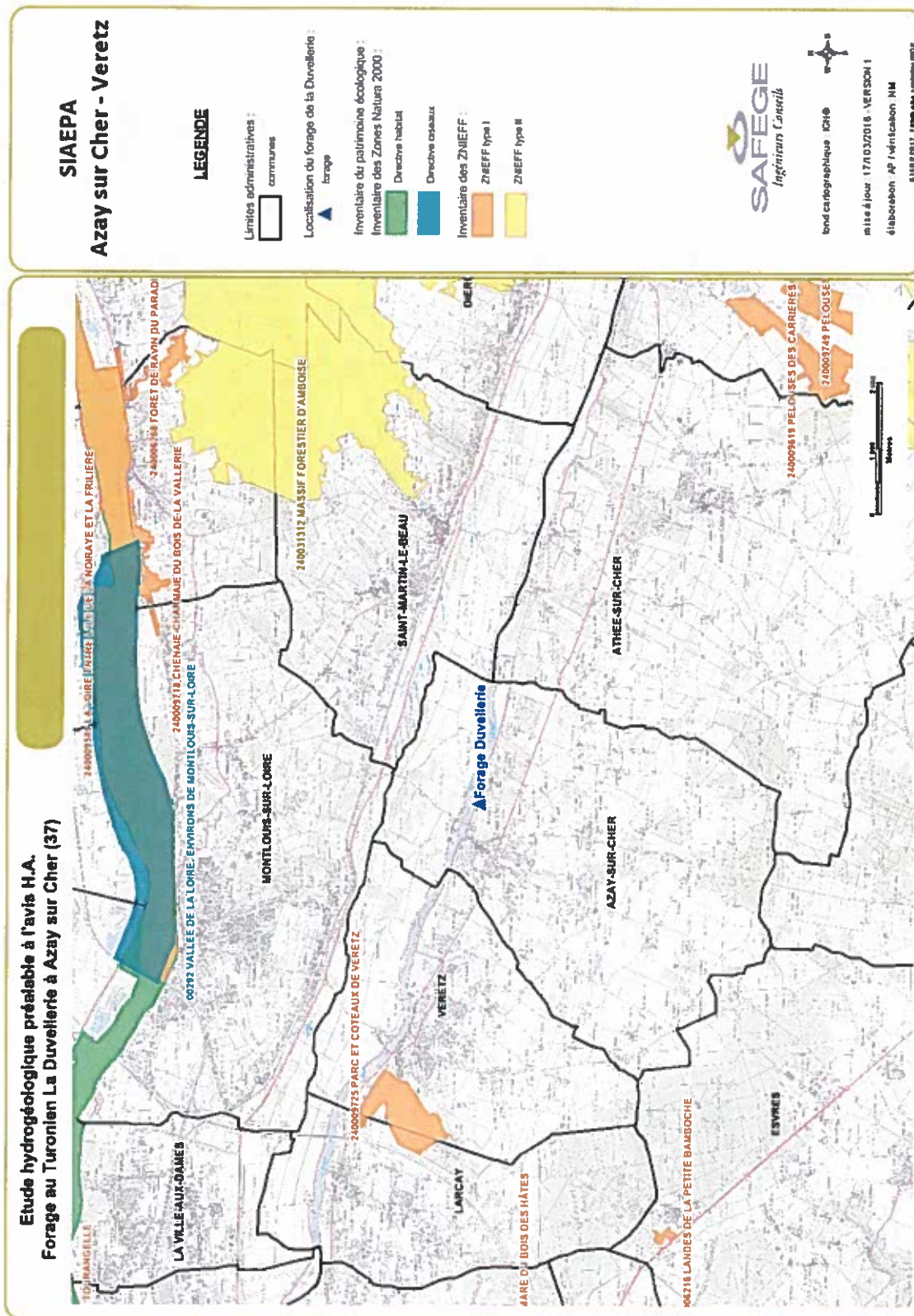
5 CONTRAINTES ENVIRONNEMENTALES

Les contraintes environnementales sont présentées dans le tableau suivant :

Contrainte environnementale	Commentaires
Commune	Azay-sur-Cher (37)
ZNIEFF ou zone couverte par un arrêté de protection biotope	Non (cf. page 11)
Zone de montagne	Non
Zone littorale	Non
Parc National, naturel marin, ou parc naturel régional	Non
Territoire couvert par un plan de prévention du bruit	Pas d'information
Aire de mise en valeur de l'architecture et du patrimoine ou zone de protection du patrimoine architectural, urbain et paysager	Le projet se situe à proximité du trajet de randonnée "Cher à vélo" dont l'aménagement est prévu à court terme
Zone humide faisant l'objet d'une délimitation	Non
Commune couverte par un PPRN ou PPRT	Oui, forage en zone A3 (aléa fort) du PPRI du Cher (cf. page 12)
Sur un site BASOL (sites et sols pollués)	Non
Dans une ZRE	Oui, ZRE pour la nappe du Cénomanien au-dessous de la cote -59 m NGF (cf. page 13)
Dans un périmètre de protection rapprochée d'un forage AEP	Oui, dans le PPR des forages F1-F3, le PPR est identique (cf. page 14)
Dans un site inscrit ou classé	Non
Près d'un site Natura 2000	Non (cf. page 11)
Près d'un monument historique ou d'un site classé au patrimoine mondial de l'Unesco	Non
Document d'urbanisme existant	Forage en zonage ND

Instauration des périmètres de protection du forage F4 "La Duvellerie" Commune d'Azay-sur-Cher (37)

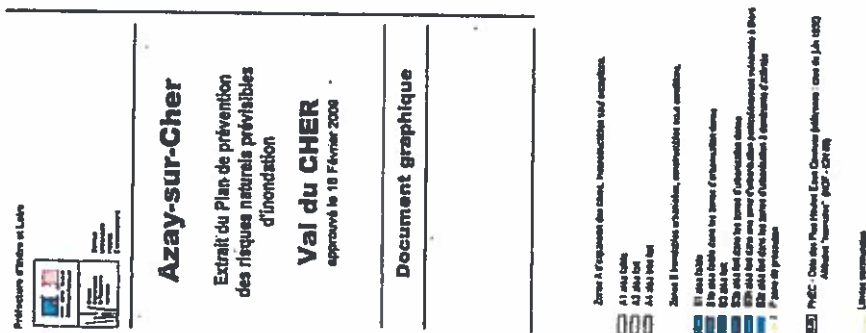
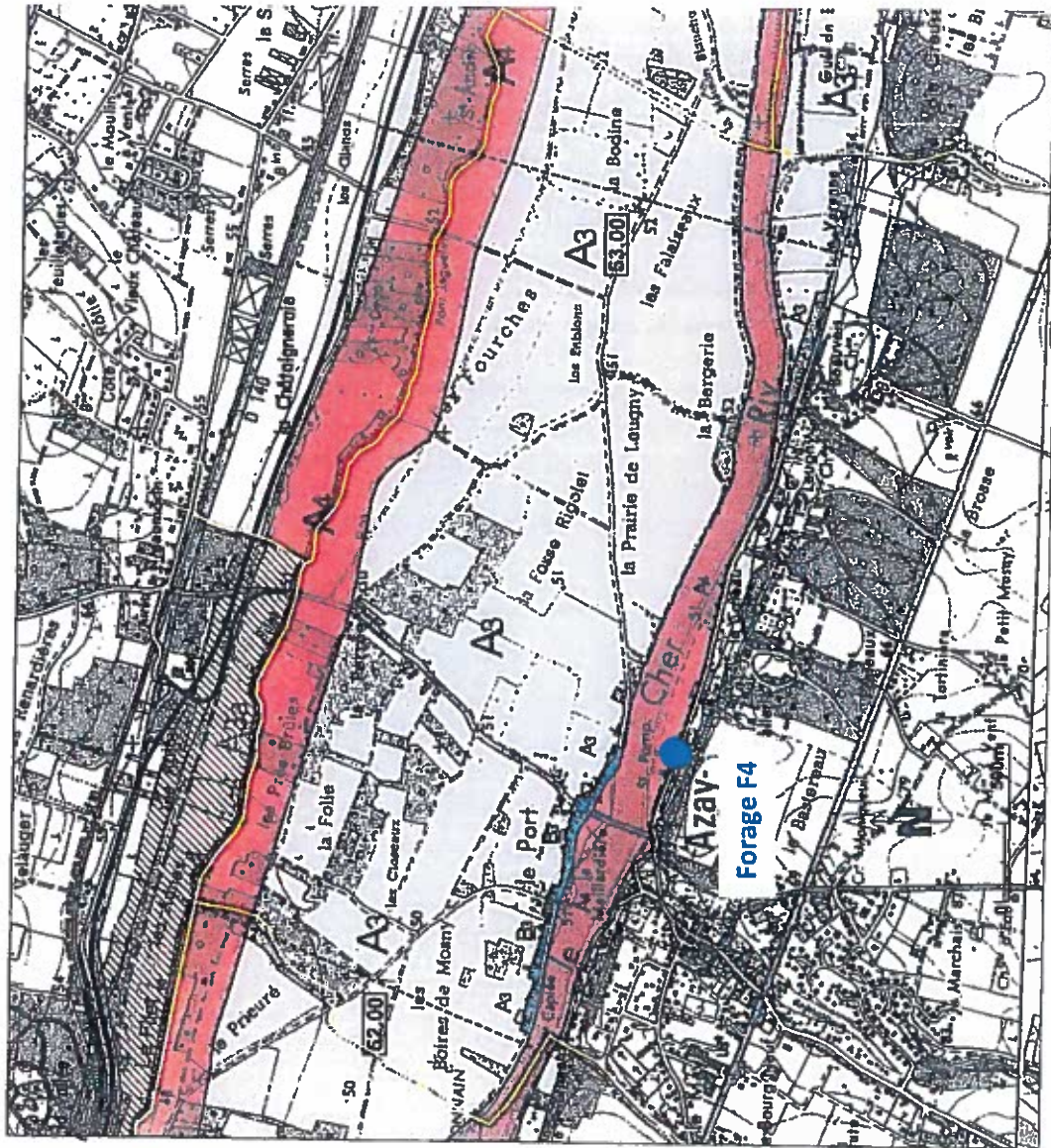
Figure 7 : Patrimoine écologique (17 mars 2016)



ETUDE D'IMPACT - PRELEVEMENTS

Instauration des périmètres de protection du forage F4 "La Duvelerie"
Commune d'Azay-sur-Cher (37)

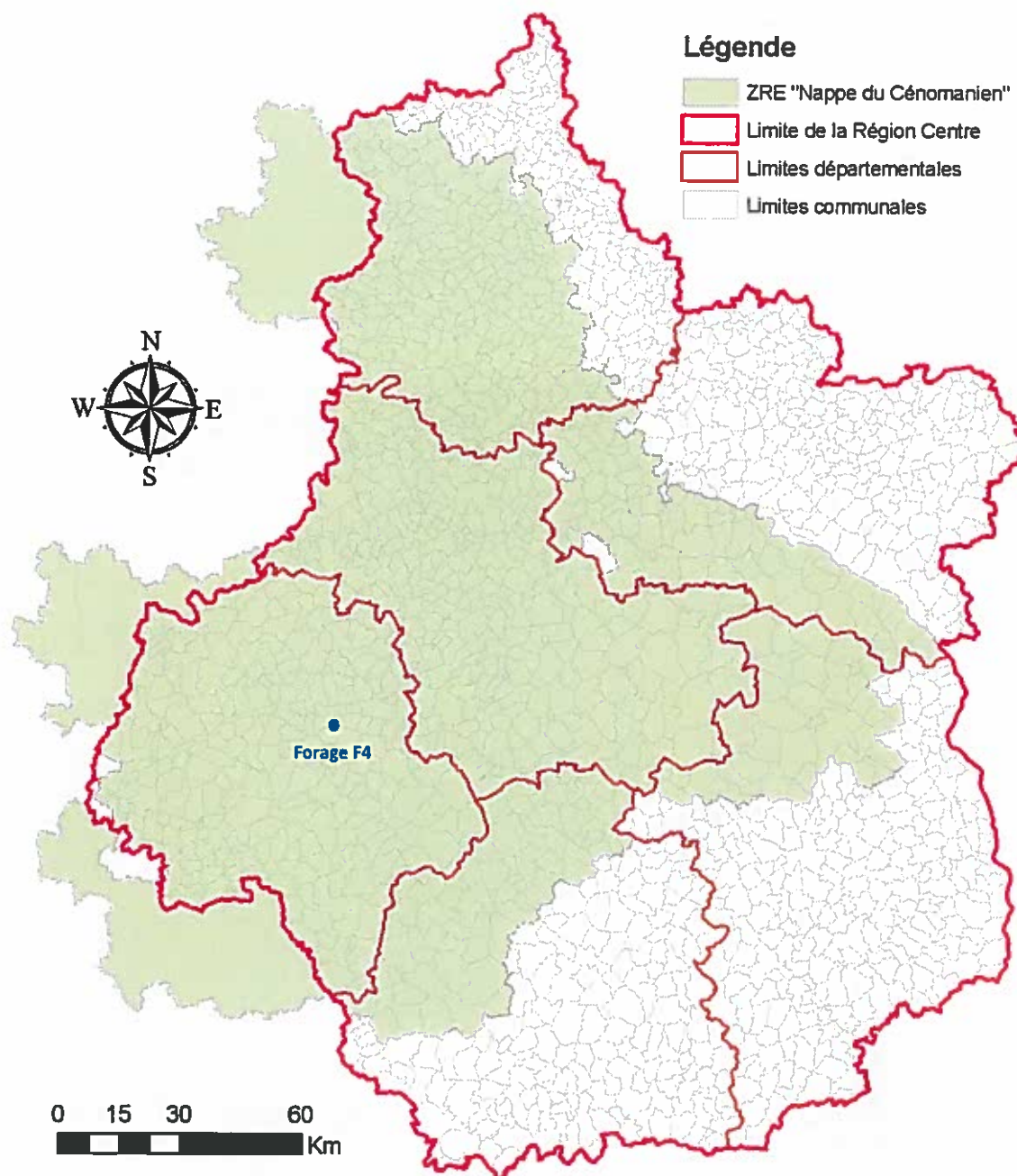
Figure 8 : PPRI du Cher (15 février 2009)



ETUDE D'IMPACT - PRELEVEMENTS

Instauration des périmètres de protection du forage F4 "La Duvelerie"
Commune d'Azay-sur-Cher (37)

Figure 9 : ZRE pour la nappe du Cénomanien (site SIGES -22 juin 2017)



ETUDE D'IMPACT - PRELEVEMENTS

Instauration des périmètres de protection du forage F4 "La Duvelierie"
Commune d'Azay-sur-Cher (37)

Figure 10 : Emprise des périmètres de protection (selon rapport de l'hydrogéologue agréé du 20 décembre 2016)

Le périmètre de protection rapprochée de F4 est identique à celui des forages F1 et F3, déclarés d'Utilité Publique par arrêté préfectoral du 09/10/2002.



6 SYNTHESE DES RISQUES DANS L'ENVIRONNEMENT DU PROJET

Dans l'emprise du périmètre de protection rapprochée :

- Les assainissements présents sont conformes à la réglementation actuelle (2 habitations au réseau collectif et 2 habitations en assainissement individuel) ;
- Les stockages sont réglementaires (1 cuve à fuel enterrée sécurisée) ;
- Les puits sont sécurisés (2 puits bien fermés).

ETUDE D'IMPACT - PRELEVEMENTS

Instauration des périmètres de protection du forage F4 "La Duvelerie"
Commune d'Azay-sur-Cher (37)

Figure 11 : Inventaire des risques de pollution (visite du 24 mai 2016)

