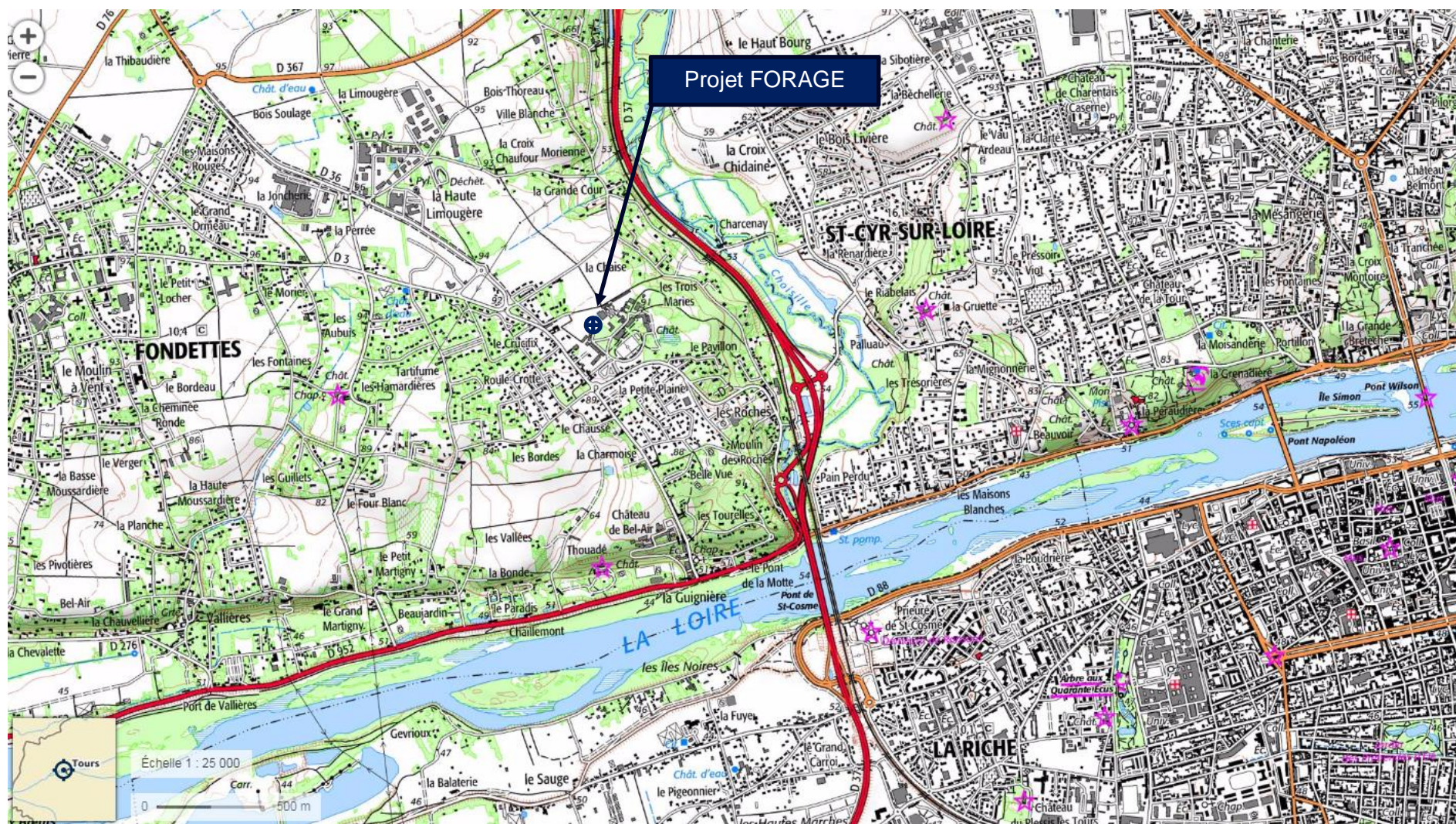




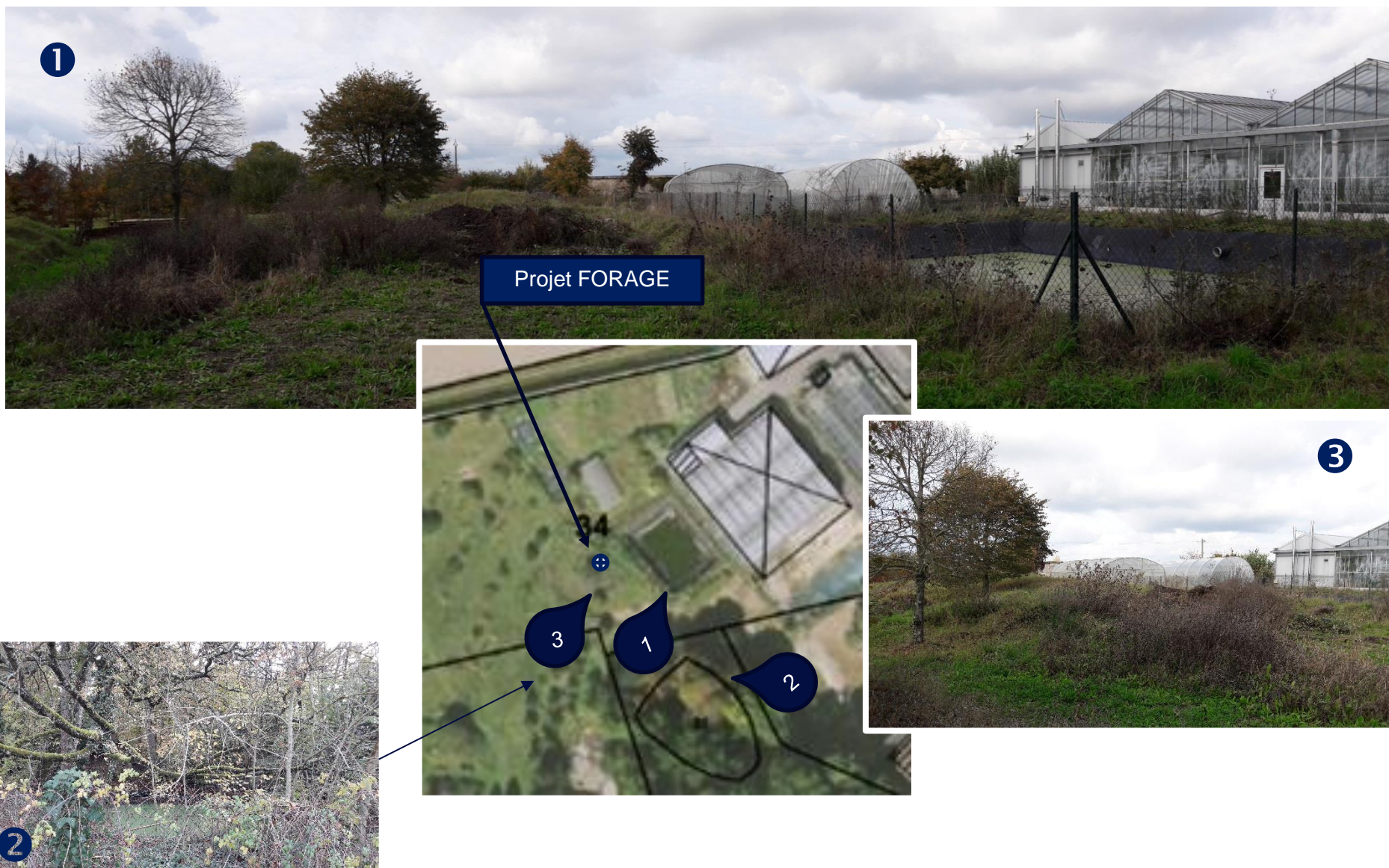
Plan de situation 1 :25 000 – Fond IGN®



<https://www.geoportail.gouv.fr/carte>

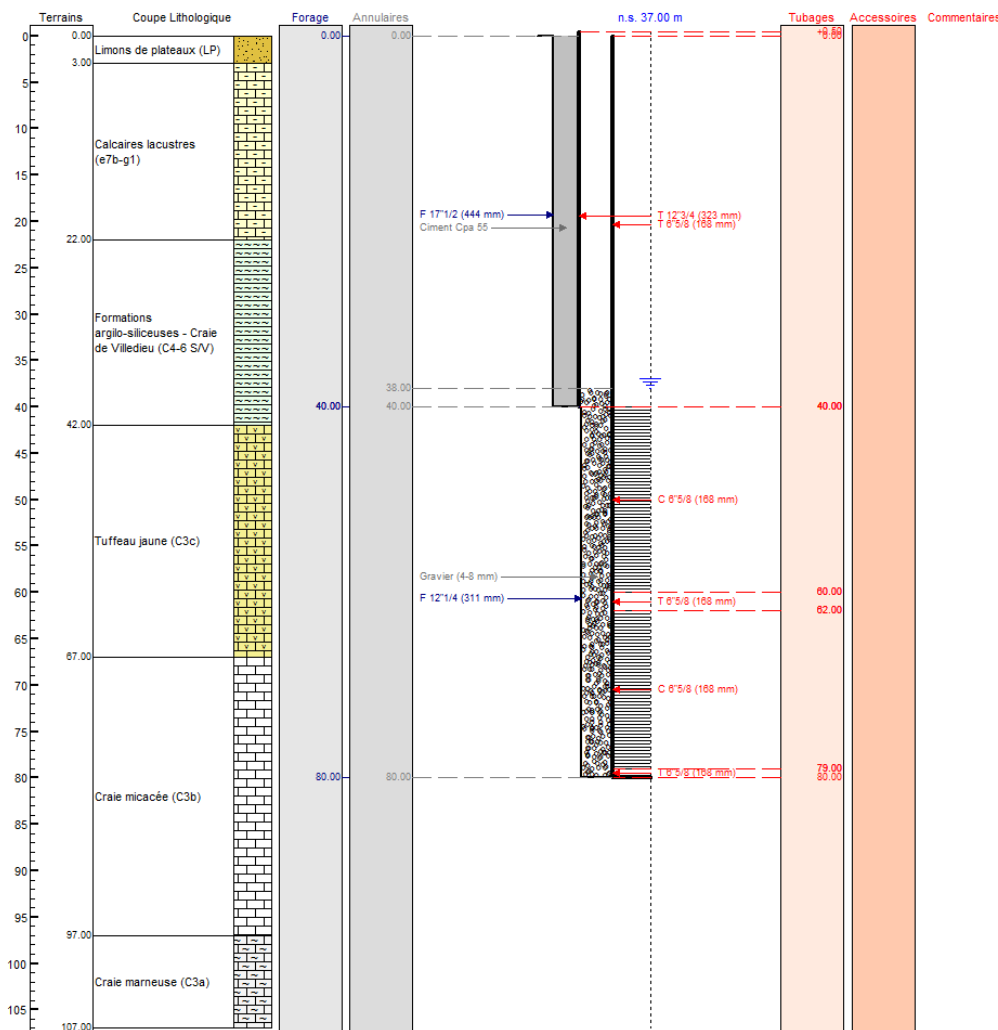


Photographies de la zone d'implantation





Coupe technique prévisionnelle



1. Reconnaissance du réservoir des calcaires lacustres

- Foration Ø254mm
- Tubage Ø140mm + gravillonnage
- Mise en eau claire et test de pompage

2. Si échec (débit < 5 m3/h) – Reprise du forage au Turonien

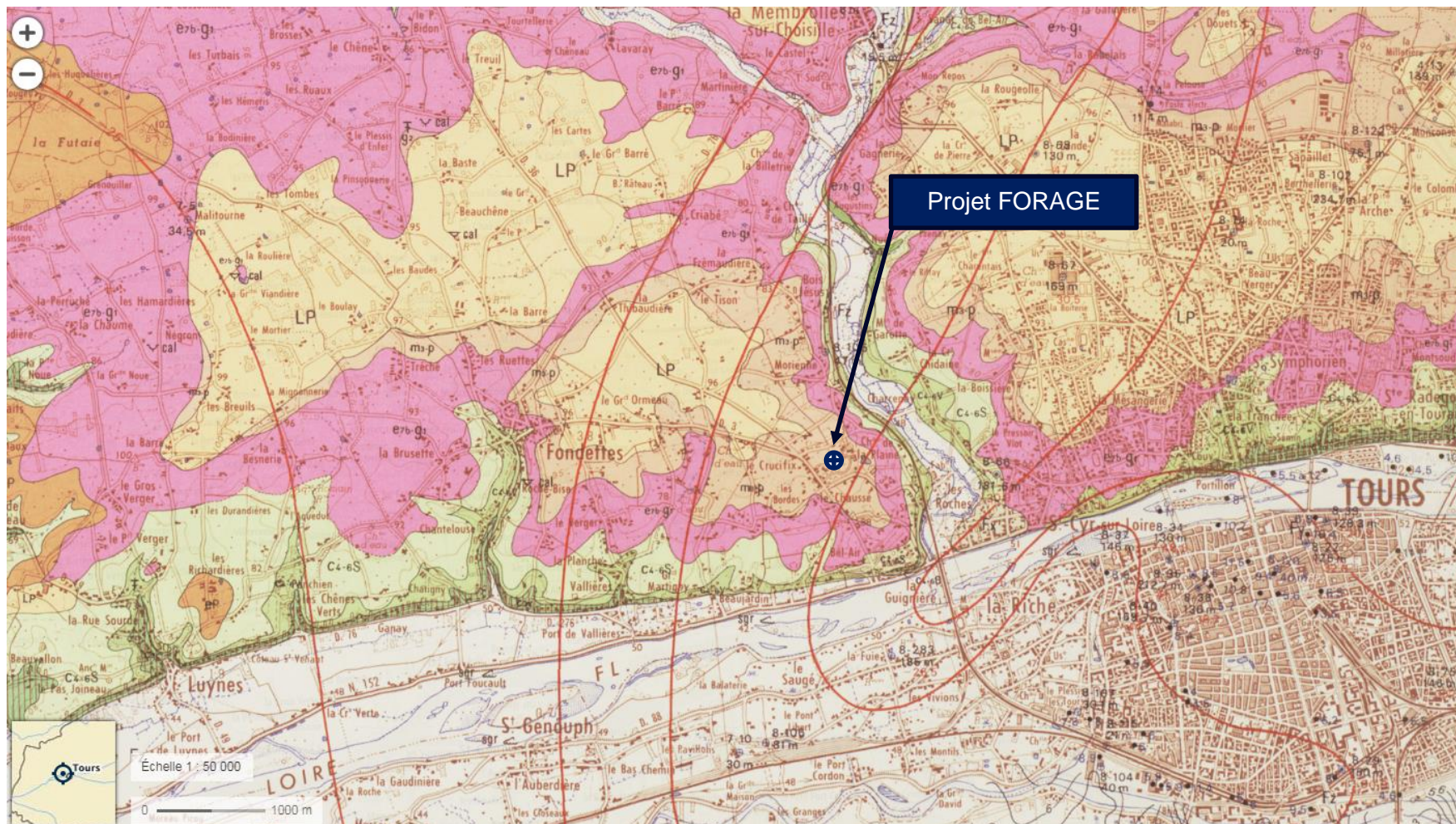
- Extraction de la colonne PVC
- Alésage Ø444mm jusqu'à 40m (base du Sénonien)
- Pose tubage acier S355 Ø323mm de 0 à 40 m
- Cimentation de l'espace annulaire (coulis de ciment d = 1.8)
- Reprise de la foration MFT circulation inverse jusqu'à la craie micacée Ø311mm
- Pose d'une colonne captante PVC Ø168mm de 40 à 80m avec chambre de pompage de 60 à 62m + gravillonnage
- Mise en eau claire par air-lift
- Pompage de développement
- Pompage d'essai par paliers et continu
- Prélèvement pour analyse sommaire

3. Réception

- Diagraphie de contrôle et de réception
- Mise en sécurité du forage et création d'une chambre de comptage



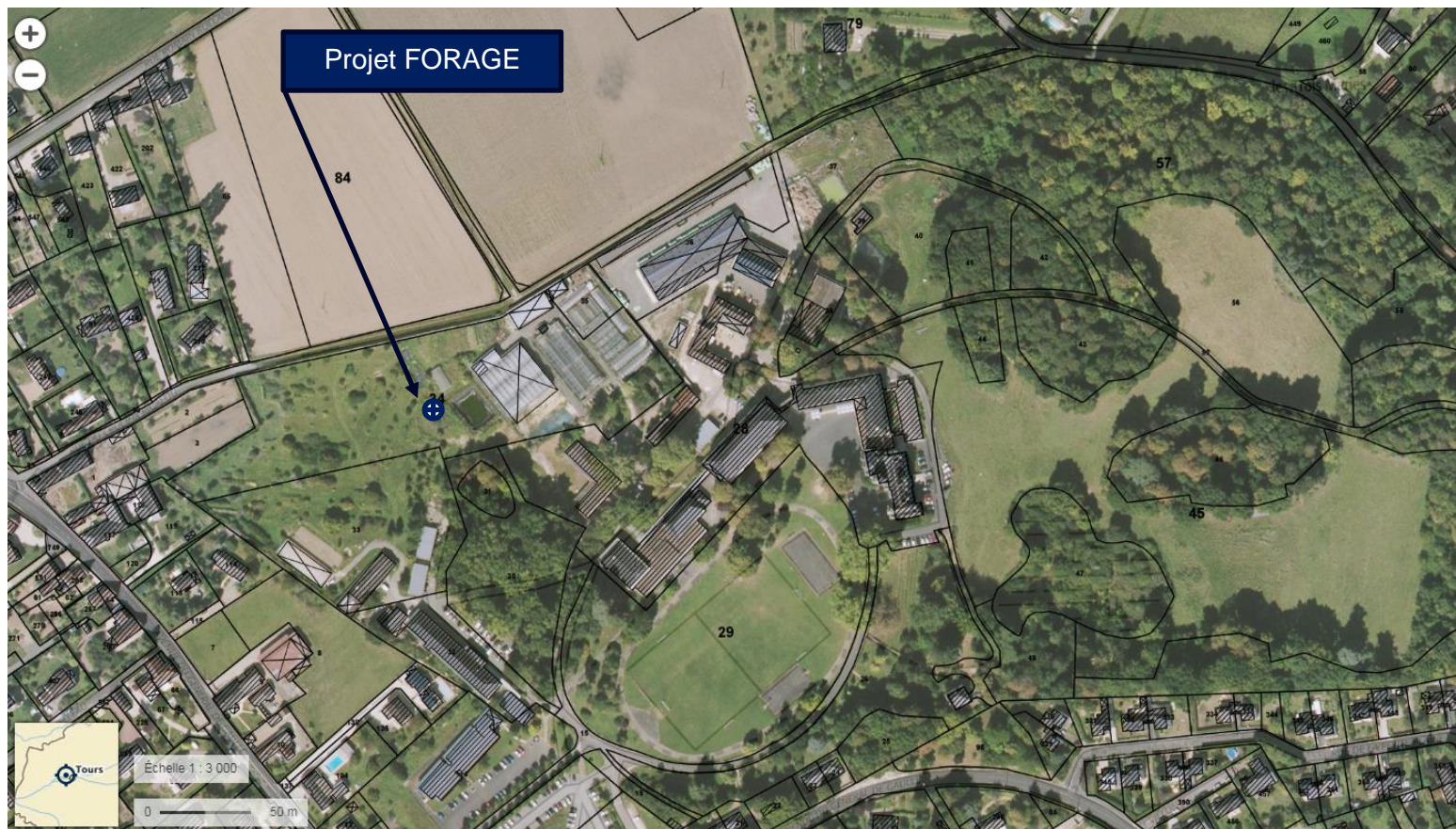
Plan de situation 1 :50 000 – Fond BRGM®



<https://www.geoportail.gouv.fr/carte>



Plan de situation 1 :5 000 – Fond cadastral®



<https://www.geoportail.gouv.fr/carte>