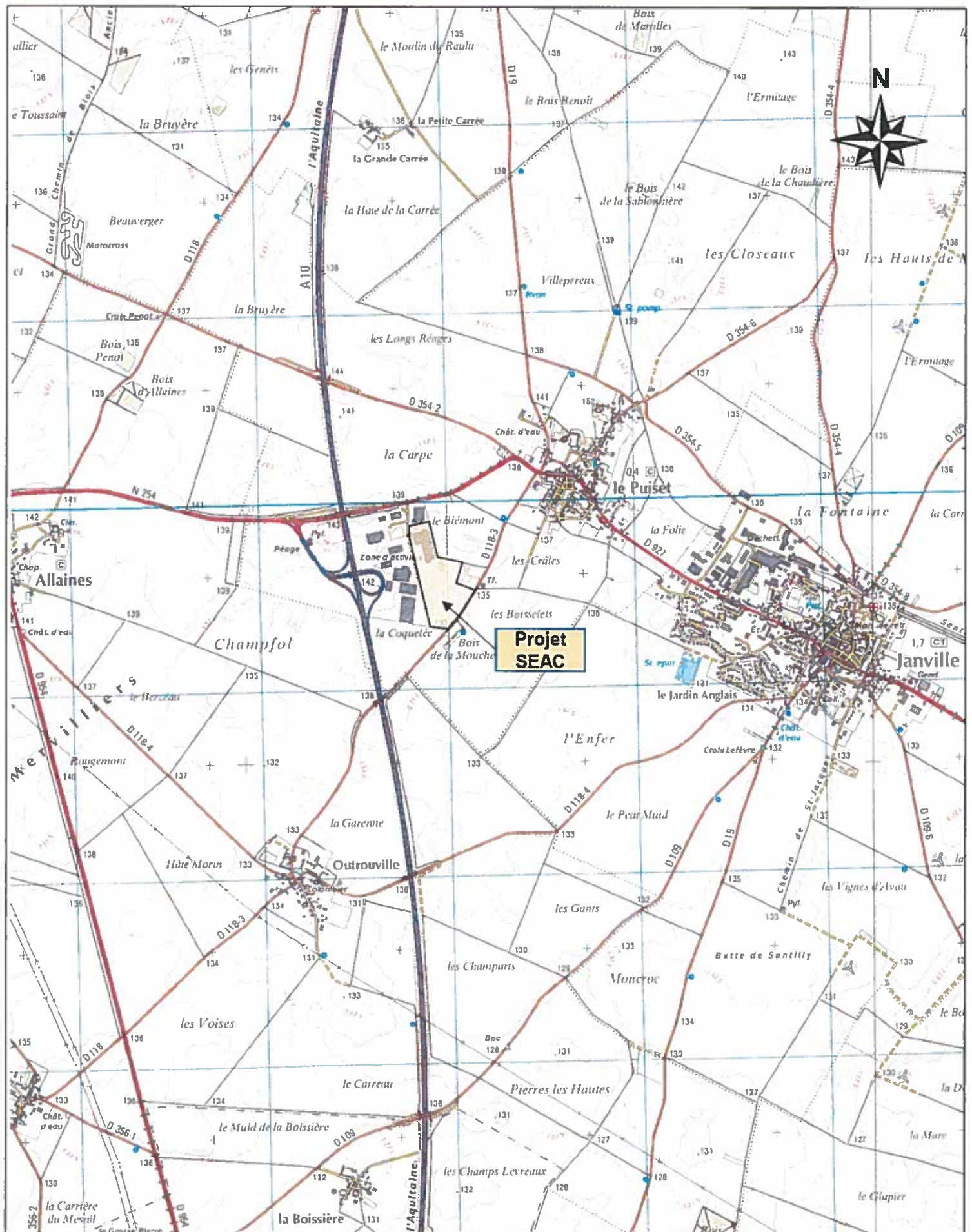


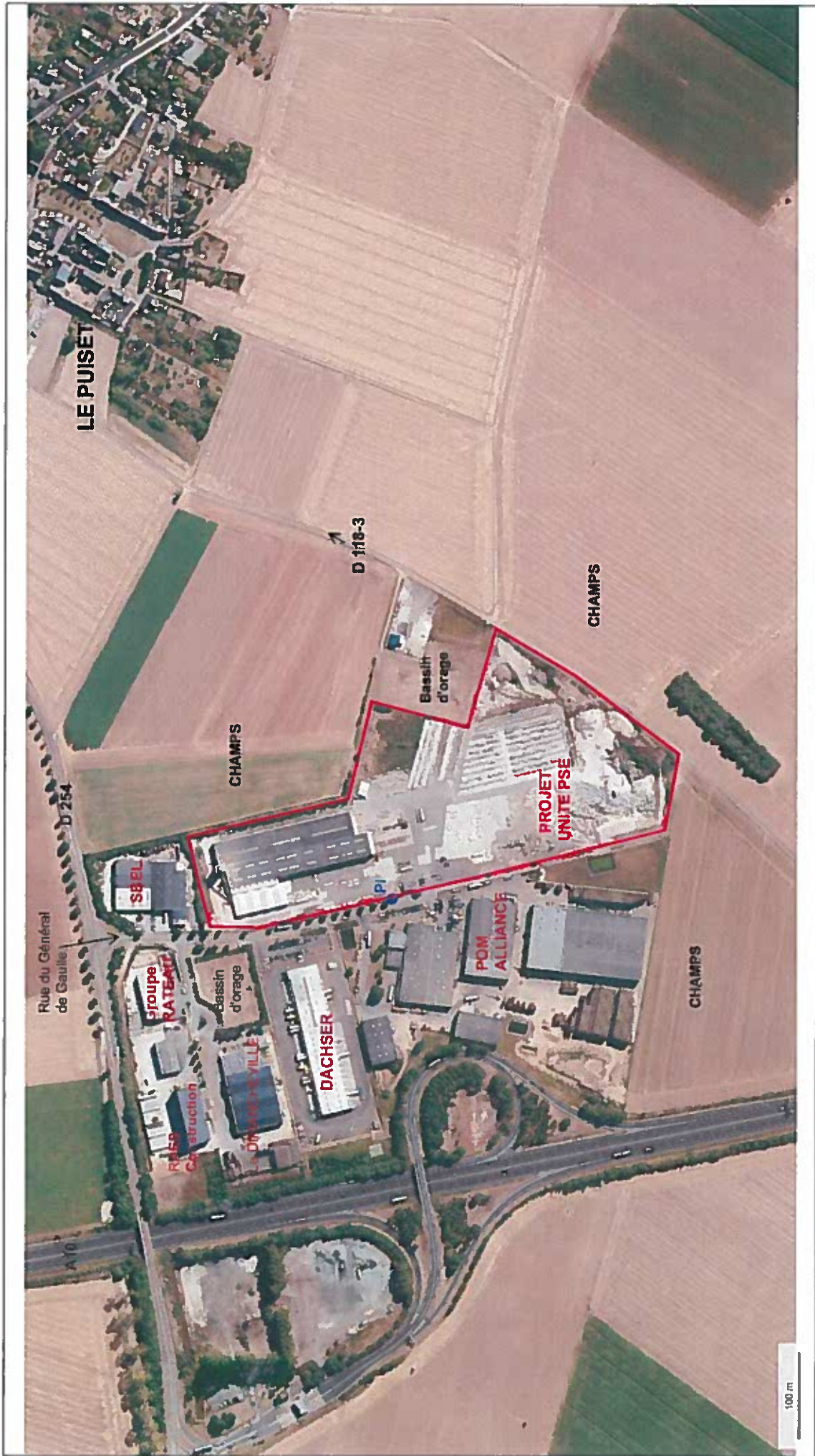
SEAC – LE PUISET
PLAN DE SITUATION AU 1/25000
Extrait de la carte IGN n°2218 O d'ARTENAY



PROJET SEAC – LE PUISET
Vues photographiques de la zone d'implantation
prises le 25 janvier 2018



Plan des abords du projet SEAC



© IGN 2017 - www.geoportail.gouv.fr/mentions-legales

Longitude 1° 51' 24" E
Latitude 48° 12' 16" N

SEAC - LE PUISET

LOCALISATION DES SITES NATURA 2000



0 1 2 Km

Légende

-  Natura 2000 (Directive habitats)
-  Natura 2000 (Directive oiseaux)