



Forage La Grenouillère  
situé sur la commune  
de Veigné (37)  
Prélèvement dans la nappe  
du Séno-Turonien

## **Étude d'impact**

### **Examen au cas par cas**

Annexe au document  
CERFA n° 14734\*03



SIEGE SOCIAL  
Parc de l'Île - 15/27 Rue du port  
92022 NANTERRE CEDEX

Directions Déléguée Ouest – Ressources et Milieux Aquatiques  
Agence de TOURS  
7/9 rue du Luxembourg - BP 37167 - 37071 TOURS CEDEX 02





# EXAMEN AU CAS PAR CAS - PRELEVEMENTS

Installation des périmètres de protection du forage La Grenouillère  
Commune de Veigné (37)

## Sommaire

1	Identite du demandeur.....	2
2	Localisation du forage .....	3
3	Reportage photographique.....	6
4	Environnement proche du projet .....	7
5	Hydrogéologie .....	7
6	Contraintes environnementales .....	8
7	Synthèse des risques dans l'environnement du projet .....	12

## Figures

Figure 1 : Localisation du forage La Grenouillère vue aérienne (source Géoportail – 19 janvier 2017)....	3
Figure 2 : Localisation du forage de La Grenouillère sur fond IGN (19 janvier 2017).....	4
Figure 3 : Localisation du forage La Grenouillère sur fond cadastral (échelle 1/1500 <sup>ème</sup> – 27 octobre 2015).....	5
Figure 4 : Tête de forage (4 décembre 2014) .....	6
Figure 5 : Environnement du forage (4 décembre 2014).....	6
Figure 6 : Patrimoine écologique (19 janvier 2017).....	9
Figure 7 : Extrait du PPRI Vallée de l'Indre (approuvé le 28 avril 2005) .....	10
Figure 8 : Emprise des périmètres de protection (selon rapport de l'hydrogéologue agréé de juin 2013) .....	11
Figure 9 : Inventaire des risques de pollution (visite des 4 et 5 décembre 2014) .....	14

# EXAMEN AU CAS PAR CAS - PRELEVEMENTS

Instauration des périmètres de protection du forage La Grenouillère  
Commune de Veigné (37)

## 1 IDENTITE DU DEMANDEUR

Le présent dossier est établi pour le compte de la Communauté de Communes  
Touraine Vallée de l'Indre.

### Maitre d'ouvrage

**Communauté de Communes Touraine Vallée de l'Indre**

6 place Antoine de Saint Exupéry  
37250 SORIGNY

Représenté par M. Alain ESNAULT (Président)

### **Interlocuteurs :**

Mme Sophie DUTERTE, Responsable du service Eau et Assainissement

**N° SIRET :** 200 072 650 00019

### Maitre d'œuvre :

SAFEGE

7 et 9 rue du Luxembourg  
BP 37167  
37071 TOURS Cedex 2

### **Interlocuteur :**

Mme PASCAL Aurore

# EXAMEN AU CAS PAR CAS - PRELEVEMENTS

Instauration des périmètres de protection du forage La Grenouillère  
Commune de Veigné (37)

## 2 LOCALISATION DU FORAGE

Le forage de La Grenouillère se situe à 900 m environ au Sud-Ouest du centre-bourg de Veigné, en bordure de la rue Jules Ferry (RD 250).

### Données de localisation du forage

Commune	VEIGNE (37)
Section/Parcelle	AL 1063
Lieu-dit	La Grenouillère
Coordonnées Lambert 93	x = 528 229 m y = 6 689 369 m z = +54 m EPD
N° B.S.S. ① (ancien code)	0488-1X-0074
N° Identifiant national (nouveau code)	BSS001HPHA

**Figure 1 : Localisation du forage La Grenouillère vue aérienne (source Géoportail – 19 janvier 2017)**

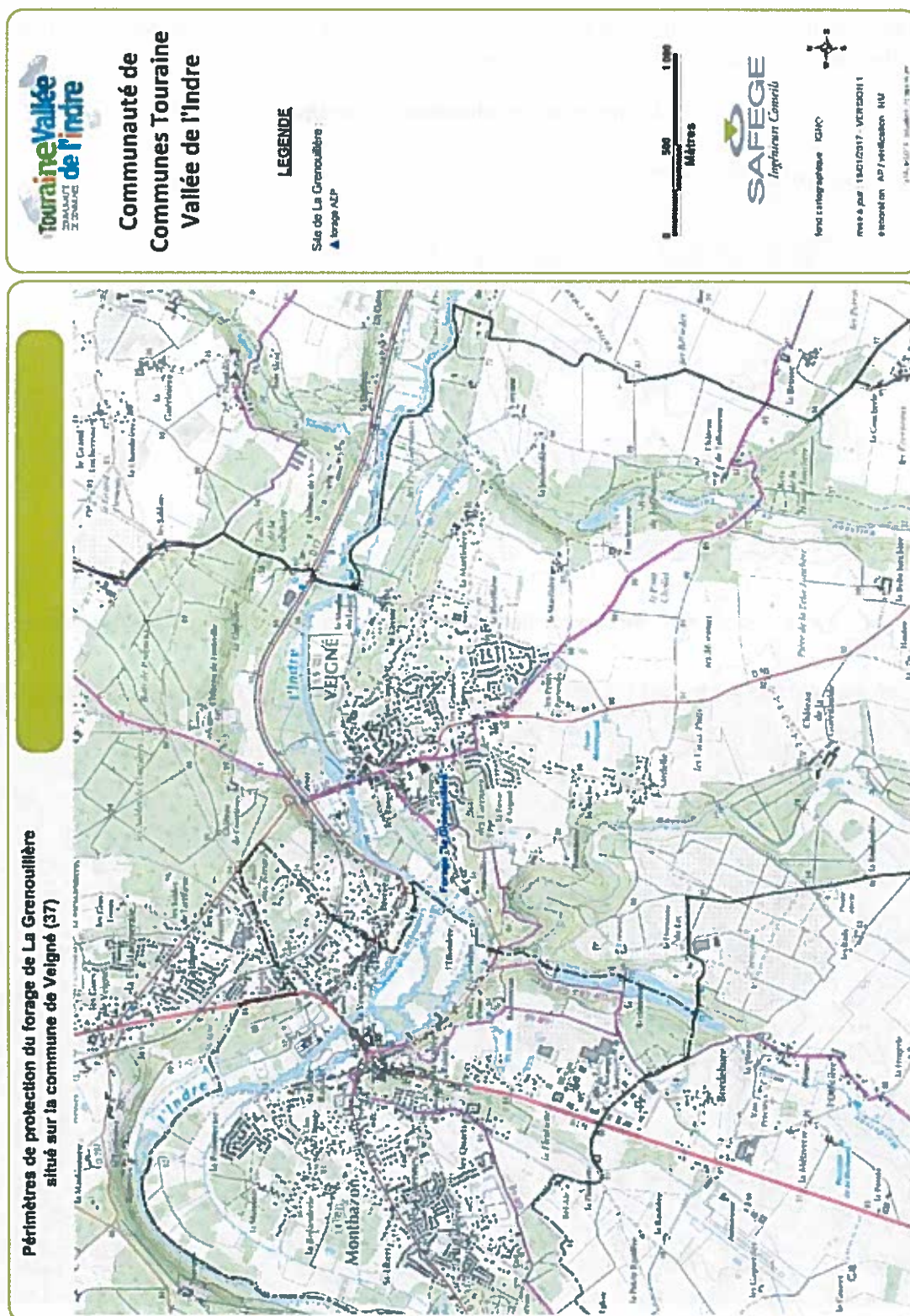




# EXAMEN AU CAS PAR CAS - PRELEVEMENTS

Instauration des périmètres de protection du forage La Grenouillère  
Commune de Veigné (37)

Figure 2 : Localisation du forage de La Grenouillère sur fond IGN (19 janvier 2017)



## EXAMEN AU CAS PAR CAS - PRELEVEMENTS

Installation des périmètres de protection du forage La Grenouillère  
Commune de Veigné (37)

Figure 3 : Localisation du forage La Grenouillère sur fond cadastral (échelle 1/1500<sup>ème</sup> – 27 octobre 2015)





## EXAMEN AU CAS PAR CAS - PRELEVEMENTS

Installation des périmètres de protection du forage La Grenouillère  
Commune de Veigné (37)

### 3 REPORTAGE PHOTOGRAPHIQUE

Figure 4 : Tête de forage (4 décembre 2014)



Figure 5 : Environnement du forage (4 décembre 2014)



Vue SO



Vue  
EST



## EXAMEN AU CAS PAR CAS - PRELEVEMENTS

Instauration des périmètres de protection du forage La Grenouillère  
Commune de Veigné (37)

### 4 ENVIRONNEMENT PROCHE DU PROJET

Le forage de La Grenouillère (F4) est situé sur la commune de Veigné, à environ 900 m au Sud-Ouest du centre de la commune, en bordure de la rue Jules Ferry (RD 250).

Il se trouve au Sud immédiat de la rivière de l'Indre (environ 150 m).

Les abords immédiats se composent de zones boisées entourant une large prairie. Quelques habitations sont implantées de l'autre côté de la route (Cf. Vue SO ci-avant).

### 5 HYDROGEOLOGIE

Le forage a été tubé avec cimentation de l'espace annulaire jusqu'à la profondeur de 35 m, c'est-à-dire jusqu'à la base de la craie du Sénonien, afin d'éliminer les arrivées directes d'eaux issues des alluvions de l'Indre et de ne capter qu'au droit des formations du Turonien.

La nappe sollicitée est maintenue captive sous les horizons argilo-siliceux de la partie supérieure du Sénonien, ce qui explique l'artésianisme de l'ouvrage.

En l'absence de niveau imperméable entre le tuffeau du Turonien et la craie du Sénonien, il y a continuité hydraulique entre ces deux formations et le Sénonien inférieur participe également à l'alimentation du forage.

La nappe correspondante est alimentée principalement par les infiltrations d'eaux météoriques qui se produisent dans les secteurs où les formations séno-turoniennes calcaires affleurent, c'est-à-dire principalement sur les versants de la vallée de l'Indre et de ses affluents situés à une distance supérieure à 10 km.

Elle bénéficie dans le secteur du forage d'une bonne protection naturelle apportée par les assises argilo-siliceuses du Sénonien qui maintiennent la nappe captive.

## EXAMEN AU CAS PAR CAS - PRELEVEMENTS

Installation des périmètres de protection du forage La Grenouillère  
Commune de Veigné (37)

### 6 CONTRAINTES ENVIRONNEMENTALES

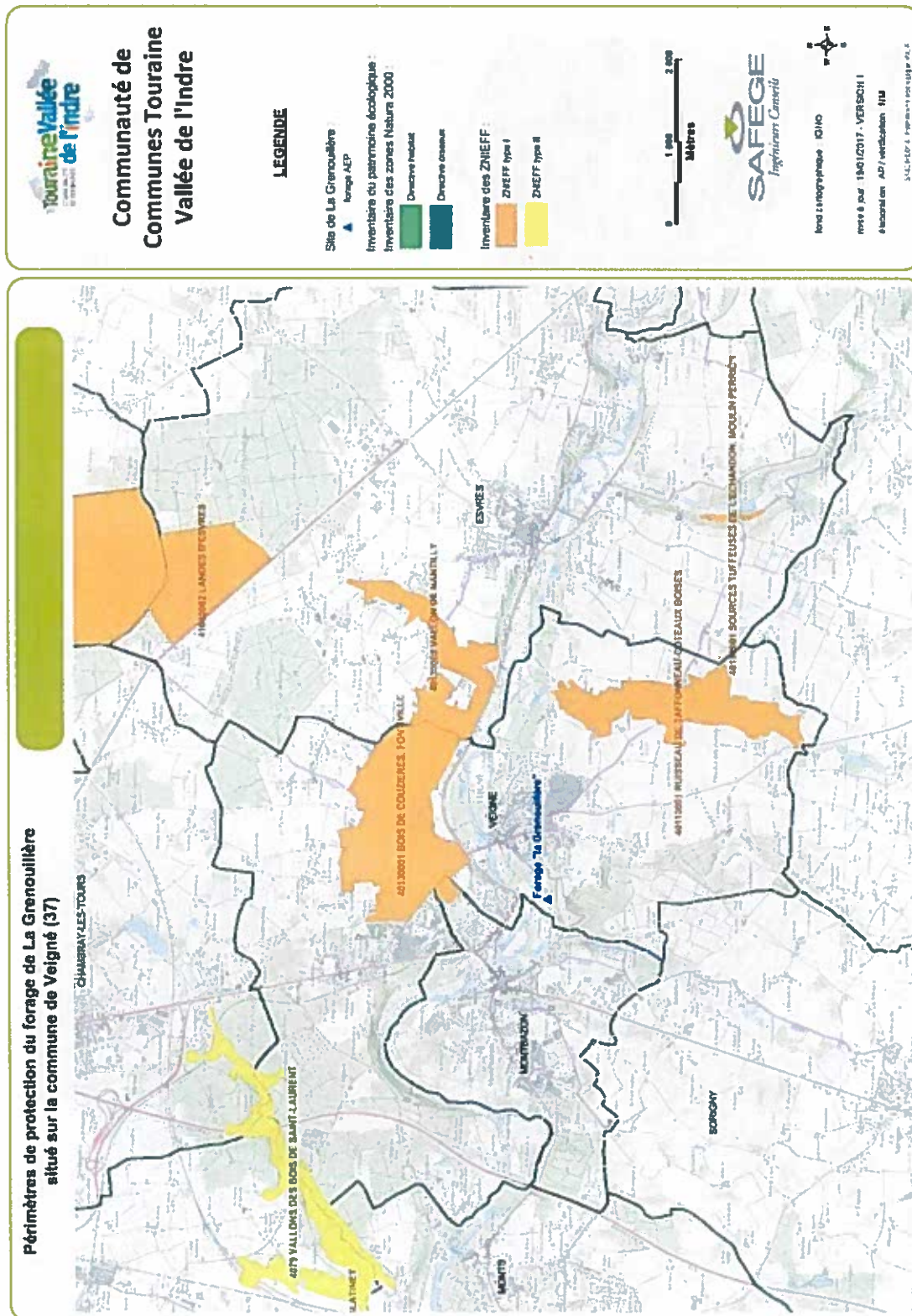
Les contraintes environnementales sont présentées dans le tableau suivant :

Contrainte environnementale	Commentaires
<b>Commune</b>	<b>Veigné (37)</b>
ZNIEFF ou zone couverte par un arrêté de protection biotope	Non ( <b>cf. page 9</b> )
Zone de montagne	Non
Zone littorale	Non
Parc National, naturel marin, ou parc naturel régional	Non
Territoire couvert par un plan de prévention du bruit	Pas d'information
Aire de mise en valeur de l'architecture et du patrimoine ou zone de protection du patrimoine architectural, urbain et paysager	Non
Zone humide faisant l'objet d'une délimitation	Non
Commune couverte par un PPRN ou PPRT	Oui, PPRi Vallée de l'Indre Forage situé en zone d'aléa A3 ( <b>cf. page 10</b> )
Sur un site BASOL (sites et sols pollués)	Non
Dans une ZRE	Non
Dans un périmètre de protection rapprochée d'un forage AEP	Oui, PPR défini pour le captage de La Grenouillère ( <b>cf. page 11</b> )
Dans un site inscrit ou classé	Non
Près d'un site Natura 2000	Non
Près d'un monument historique ou d'un site classé au patrimoine mondial de l'Unesco	Non

# EXAMEN AU CAS PAR CAS - PRELEVEMENTS

Instauration des périmètres de protection du forage La Grenouillère  
Commune de Veigné (37)

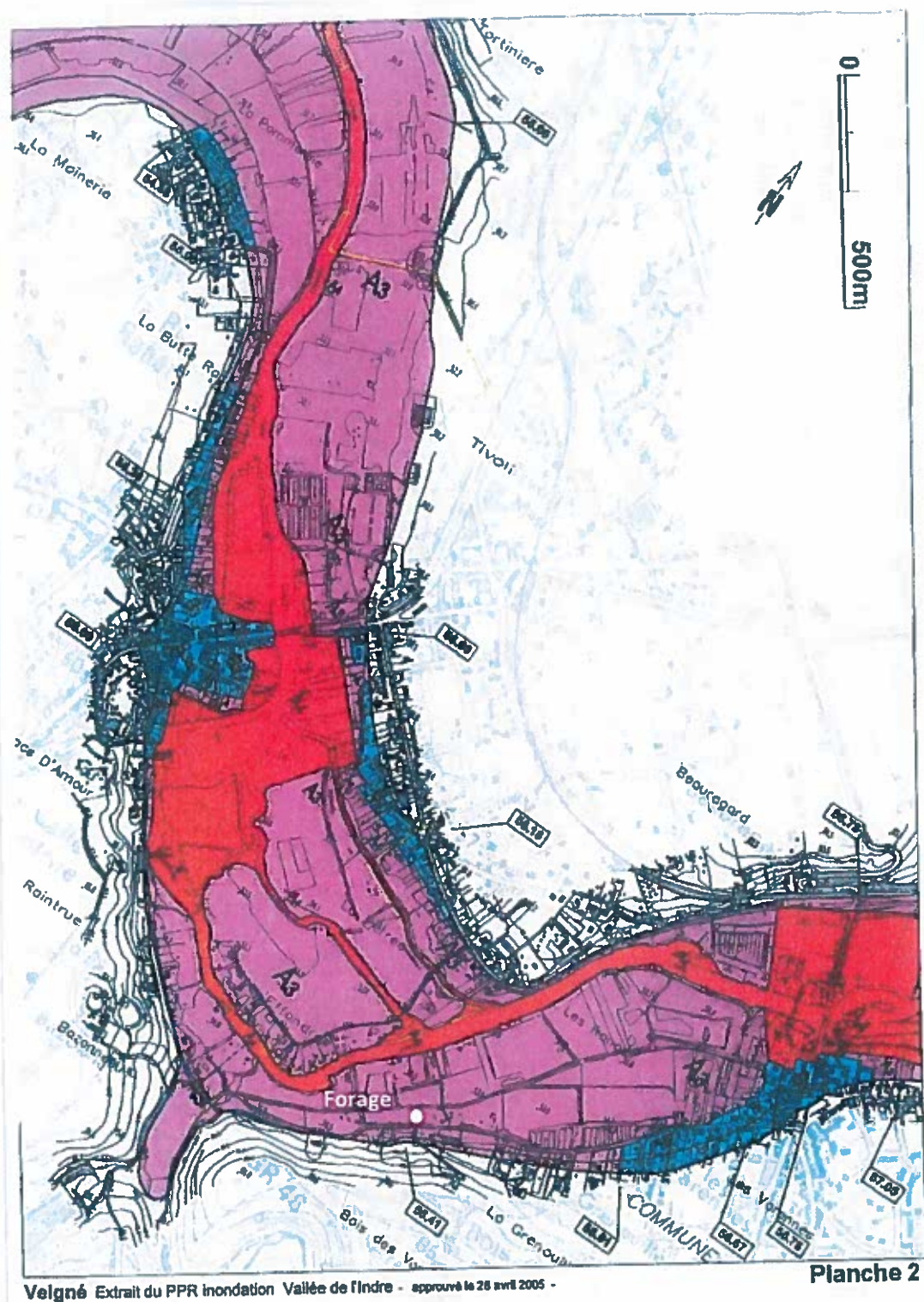
Figure 6 : Patrimoine écologique (19 janvier 2017)





### Instauration des périmètres de protection du forage La Grenouillère Commune de Veigné (37)

**Figure 7 : Extrait du PPRi Vallée de l'Indre (approuvé le 28 avril 2005)**

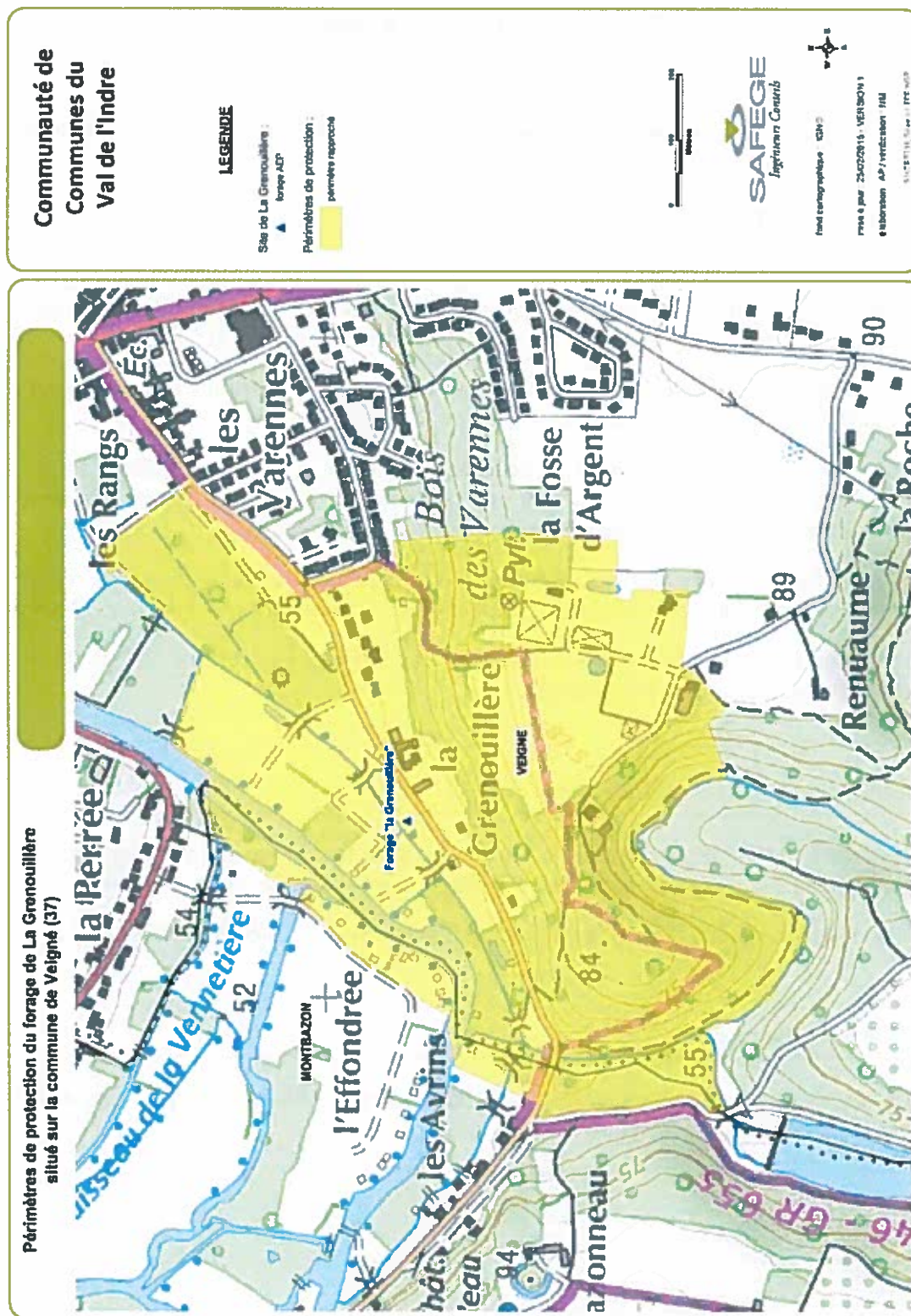




## EXAMEN AU CAS PAR CAS - PRELEVEMENTS

Instauration des périmètres de protection du forage La Grenouillère  
Commune de Veigné (37)

Figure 8 : Emprise des périmètres de protection (selon rapport de l'hydrogéologue agréé de juin 2013)



## 7 SYNTHÈSE DES RISQUES DANS L'ENVIRONNEMENT DU PROJET

Il a été recensé dans l'emprise du périmètre de protection rapprochée (inventaire des 4 et 5 décembre 2014) :

### Assainissement

L'assainissement collectif dessert la rue Jules Ferry ainsi que les rues et allées qui donnent sur la rue Jules Ferry. A noter que le réseau de collecte des eaux usées a été réalisé très récemment au-delà du 50 de la rue Jules Ferry (2014).

La quasi-totalité des habitations présentes dans le périmètre de protection rapprochée, est raccordée à ce réseau.

Pour 5 maisons rue Jules Ferry, concernées par le nouveau réseau réalisé en 2014, un raccordement sera à prévoir (ou pour une d'entre elle, plus éloignée du réseau, un assainissement individuel conforme sera à mettre en place).

5 habitations dans la partie Sud du périmètre rapproché sont assainies de manière individuelle : les installations de traitement sont relativement récentes et conformes.

Enfin certains cabanons de pêche en bord de l'Indre présentent un WC extérieur ; ces installations seront à supprimer.

### Stockages d'hydrocarbures

3 cuves à fuel aériennes ont été répertoriées dans le périmètre de protection : elles devront être sécurisées par la mise en place d'un bac de rétention étanche.

1 ancienne cuve à fuel enterrée est également présente : elle devra être neutralisée.

### Autres stockages

Un dépôt de gravats et un stockage de déchets verts ont été recensés : ils devront être retirés.

## EXAMEN AU CAS PAR CAS - PRELEVEMENTS

Instauration des périmètres de protection du forage La Grenouillère  
Commune de Veigné (37)

---

### Points d'eau souterraine

---

13 puits ont été recensés dans l'ensemble du périmètre de protection rapprochée.

L'usage principal est l'arrosage. La profondeur des points d'eau varie de 3 à 40 mètres.

Leur protection est considérée satisfaisante, avec présence d'une margelle et d'un capot de fermeture conformément à l'arrêté du 11 septembre 2003, hormis un forage particulier, dont la tête devra être rehaussée.



# EXAMEN AU CAS PAR CAS - PRELEVEMENTS

Installation des périmètres de protection du forage La Grenouillère  
Commune de Veigné (37)

Figure 9 : Inventaire des risques de pollution (visite des 4 et 5 décembre 2014)

