

## Plan de situation

Projet de création d'un bassin  
de rétention des eaux pluviales  
Parcelles AD222 et 223  
Vendôme



Edité le 25/01/2018

1:25 000



N° des photos



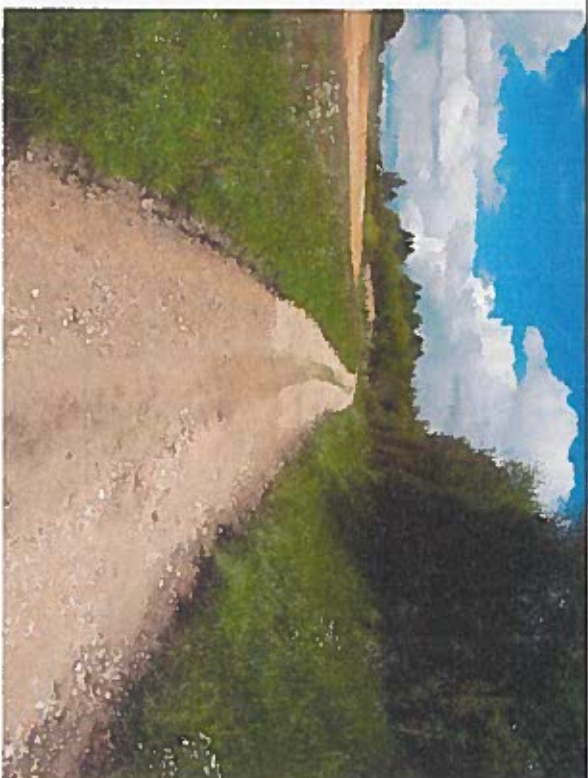
P1



P2



P3



P4

## Prises de vues

Projet de création d'un bassin  
de rétention des eaux pluviales  
Parcelles AD222 et 223  
Vendôme



Edité le 25/01/2018

1:2 000