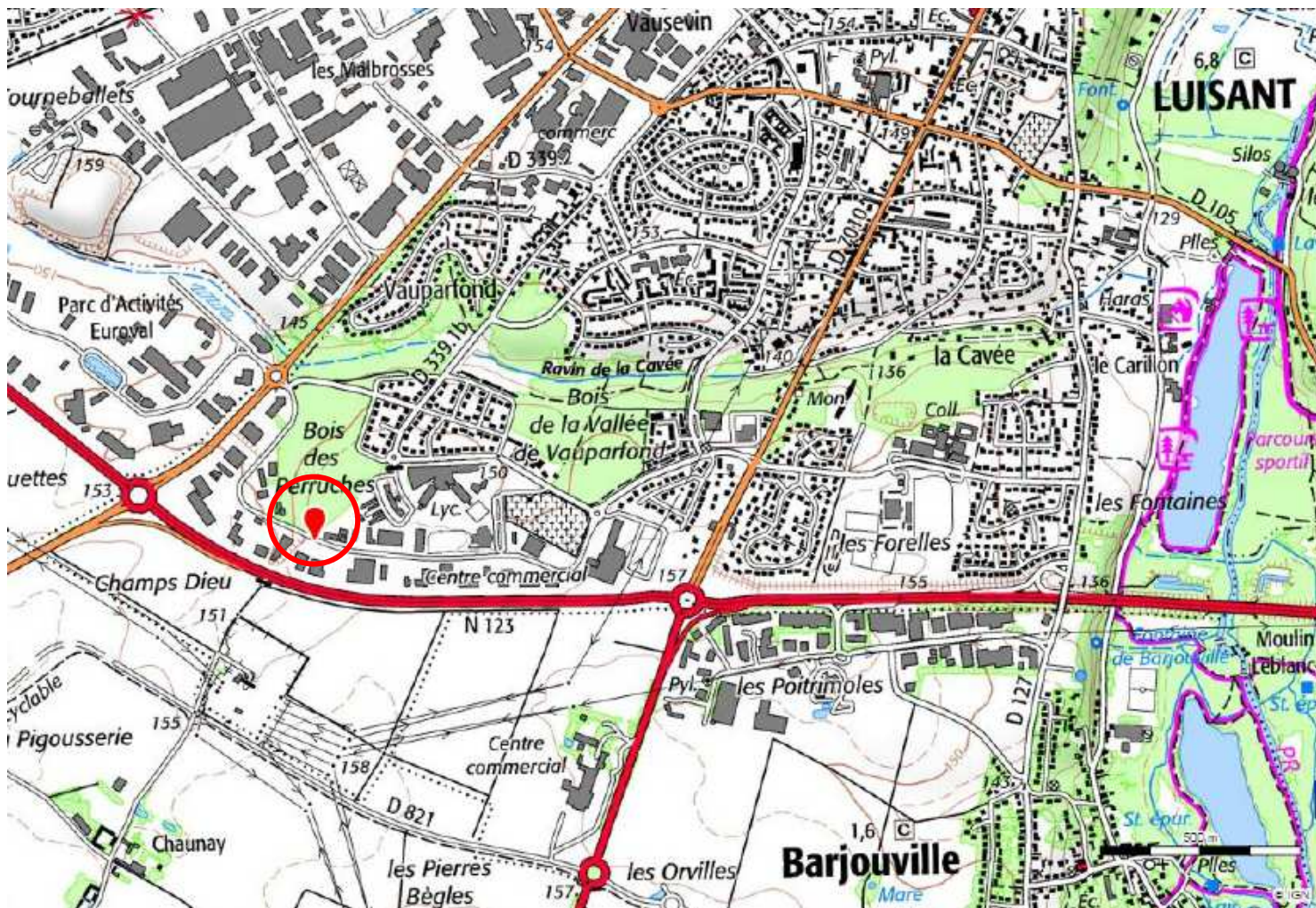


MAITRE D' OUVRAGE  
S.C.I. BYO  
(Gérant : M. GUEDOU Yvan)  
6 IMPASSE CHEVALIERE – 28600 LUISANT

**CONSTRUCTION D'UN BATIMENT INDUSTRIEL A USAGE COMMERCIAL**  
ZAC LE VAL LUISANT – RUE JEAN PERRIN - 28600 LUISANT

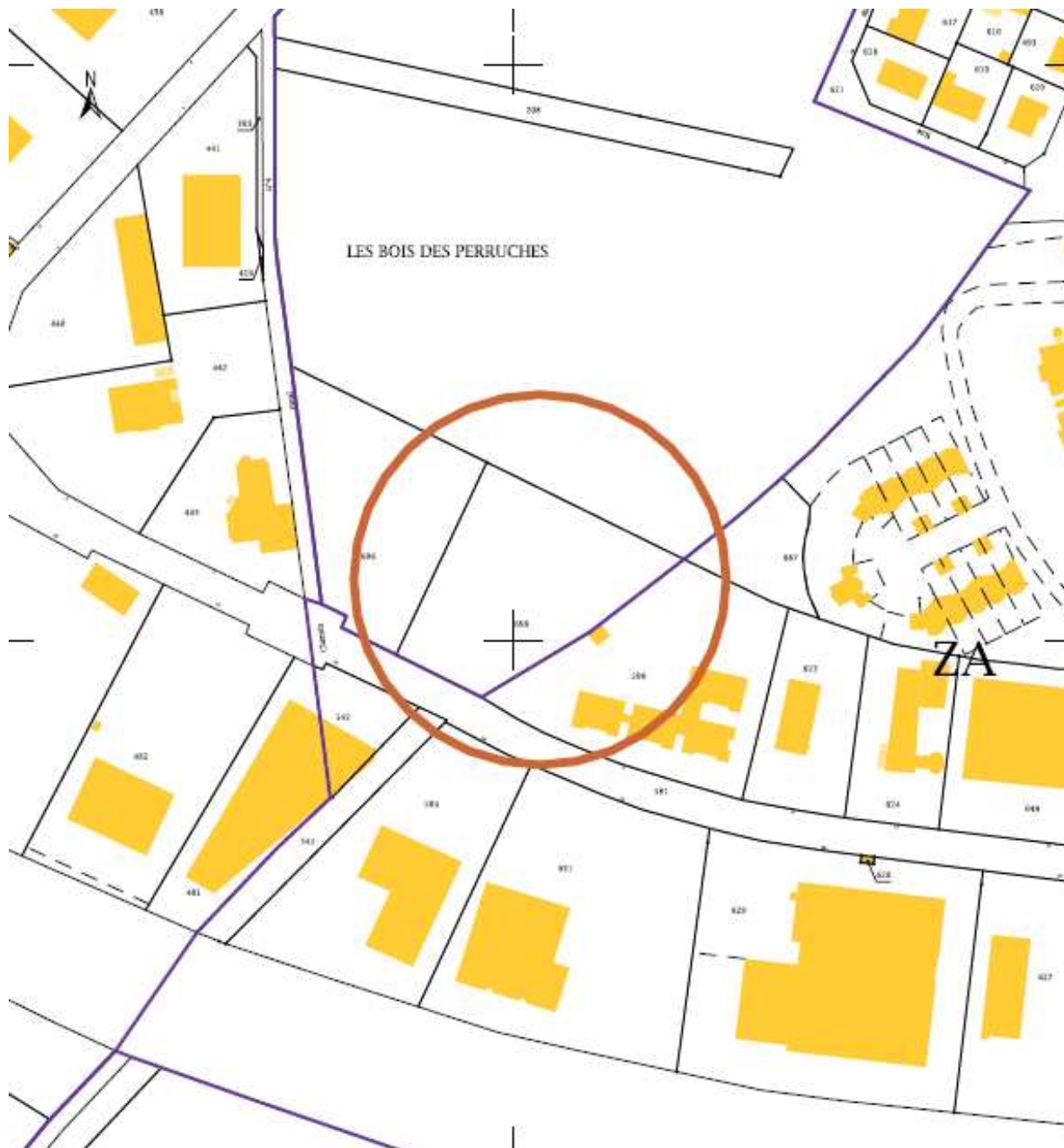
**PLAN DE SITUATION**



MAITRE D' OUVRAGE  
**S.C.I. BYO**  
(Gérant : M. GUEDOU Yvan)  
**6 IMPASSE CHEVALIERE – 28600 LUISANT**

**CONSTRUCTION D'UN BATIMENT INDUSTRIEL A USAGE COMMERCIAL**  
ZAC LE VAL LUISANT – RUE JEAN PERRIN - 28600 LUISANT

**PLAN CADASTRAL**

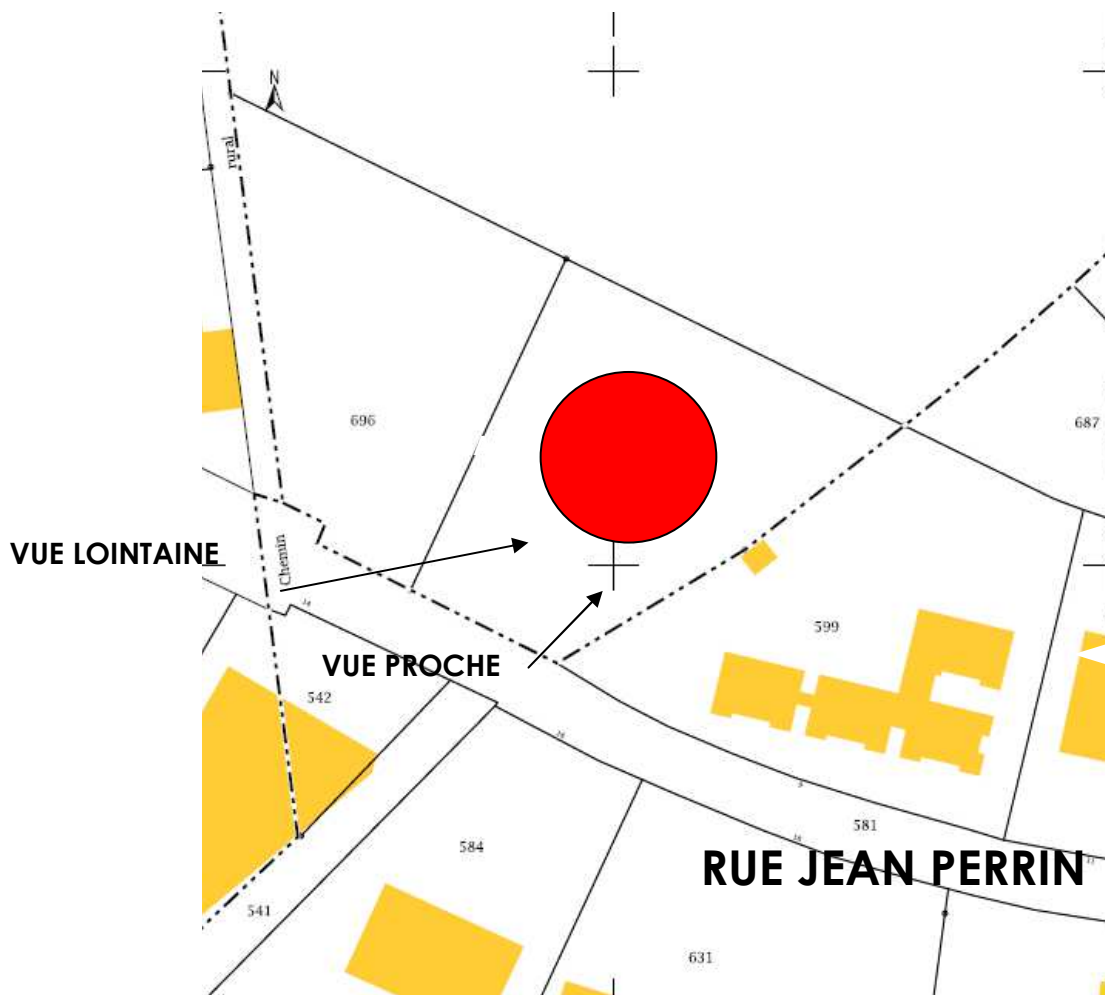




MAITRE D' OUVRAGE
<b>S.C.I. BYO</b> <b>(Gérant : M. GUEDOU Yvan)</b> <b>6 IMPASSE CHEVALIERE – 28600 LUISANT</b>

**CONSTRUCTION D'UN BATIMENT INDUSTRIEL A USAGE COMMERCIAL**  
ZAC LE VAL LUISANT – RUE JEAN PERRIN - 28600 LUISANT

**EXTRAIT PLAN CADASTRAL AVEC REPERAGE DES VUES**



MAITRE D' OUVRAGE

**S.C.I. BYO**

**(Gérant : M. GUEDOU Yvan)**

**6 IMPASSE CHEVALIERE – 28600 LUISANT**

**CONSTRUCTION D'UN BATIMENT INDUSTRIEL A USAGE COMMERCIAL**

ZAC LE VAL LUISANT – RUE JEAN PERRIN - 28600 LUISANT

**VUE PROCHE DU TERRAIN**



MAITRE D' OUVRAGE

**S.C.I. BYO**

**(Gérant : M. GUEDOU Yvan)**

**6 IMPASSE CHEVALIERE – 28600 LUISANT**

**CONSTRUCTION D'UN BATIMENT INDUSTRIEL A USAGE COMMERCIAL**

ZAC LE VAL LUISANT – RUE JEAN PERRIN - 28600 LUISANT

**VUE LOINTAINE DU TERRAIN**

