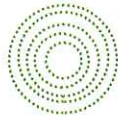




Projet FORAGE



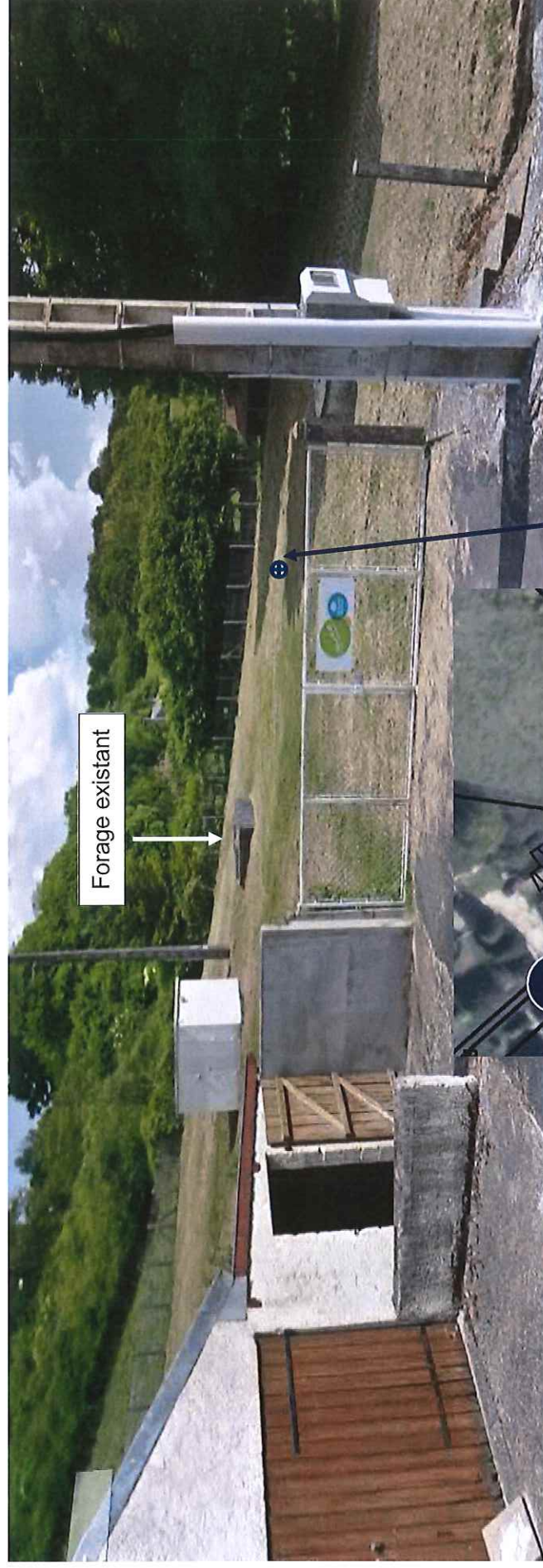


Projet de création de forage au Cénomaniens sur la commune de Cellé (41)

Photographies de la zone d'implantation

1

Photographie prise en Juin 2013



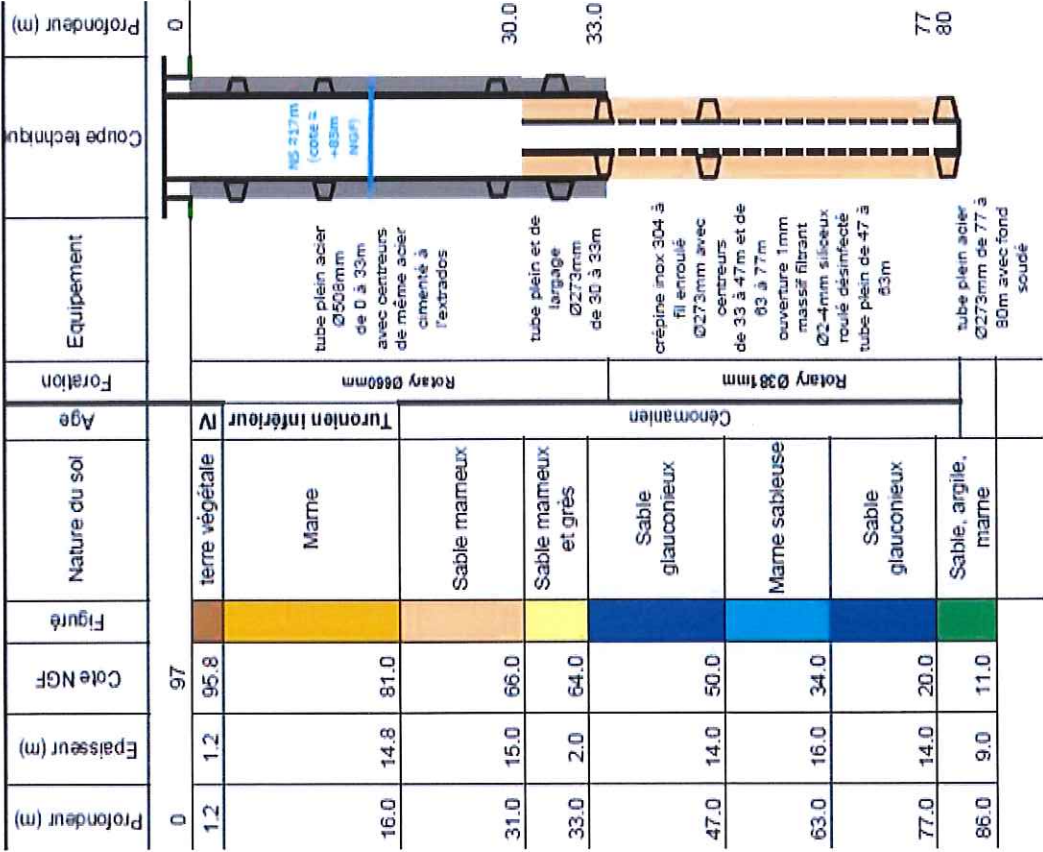
Affaire : S17DRE023



SAFEGE Centre Loire – Pôle Ressources en eau



Coupe technique prévisionnelle

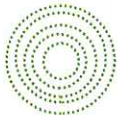


1. Reconnaissance des terrains

 - Foration Ø200mm
2. Phase de forage

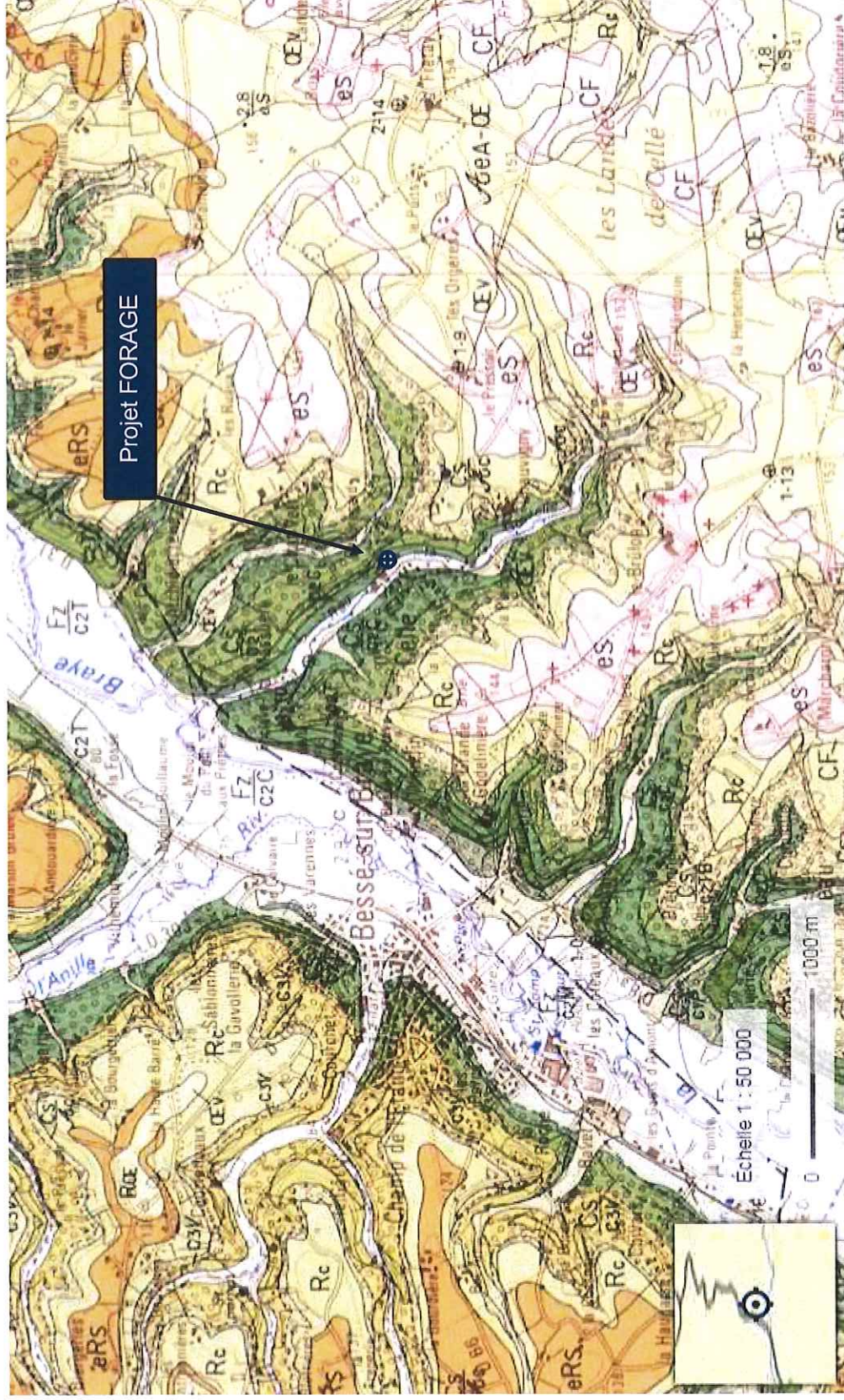
 - Alésage de l'avant puits Ø610 mm
 - Pose tubage acier inox qualité minimal 304L Ø508mm
 - Cimentation de l'espace annulaire (coulis de ciment d = 1.8)
 - Reprise de la foration de la partie réservoir Ø375 mm
 - Pose d'un cône de réduction inox304L
 - Pose d'un tubage acier inox qualité minimal 304L Ø273mm et d'un tubage crépiné acier inox qualité minimal 304L Ø273mm
 - Mise en place massif filtrant de gravier
 - Mise en eau claire par air-lift
 - Pompage de développement
 - Pompage d'essai par paliers et continu
 - Prélèvement pour analyse sommaire
- 3.Réception

 - Diagraphie de contrôle et de réception
 - Mise en sécurité du forage et remise en état des lieux



Projet de création de forage au Cénomanien sur la commune de Cellé (41)

Plan de situation 1 :50 000 – Fond BRGM®

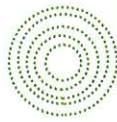


<https://www.geoportail.gouv.fr/carte>

Affaire : S17DRE023

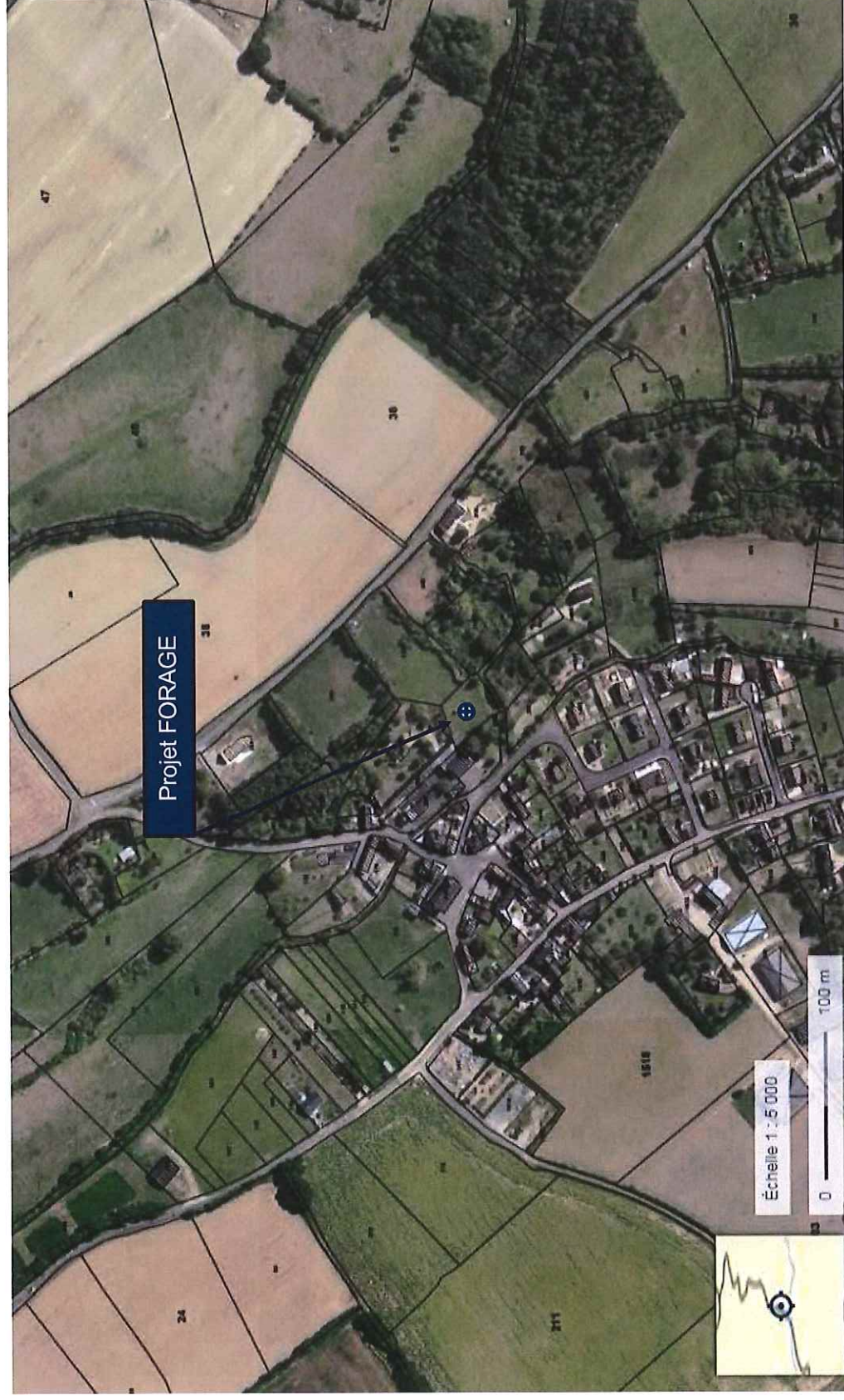


SAFEGE Centre Loire – Pôle Ressources en eau



Projet de création de forage au Cénomaniens sur la commune de Cellé (41)

Plan de situation 1 : 5 000 – Fond cadastral®



<https://www.geoportail.gouv.fr/carte>

Affaire : S17DRE023



SAFEGE Centre Loire – Pôle Ressources en eau



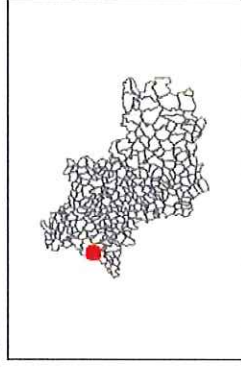
Projet de création de forage au Cénomaniens sur la commune de Cellé (41)

Plan des périmètres de protection actuels



Périmètres de protection des captages d'eau destinée à la consommation humaine

Département : Loir-et-Cher
Commune d'implantation :
CELLE



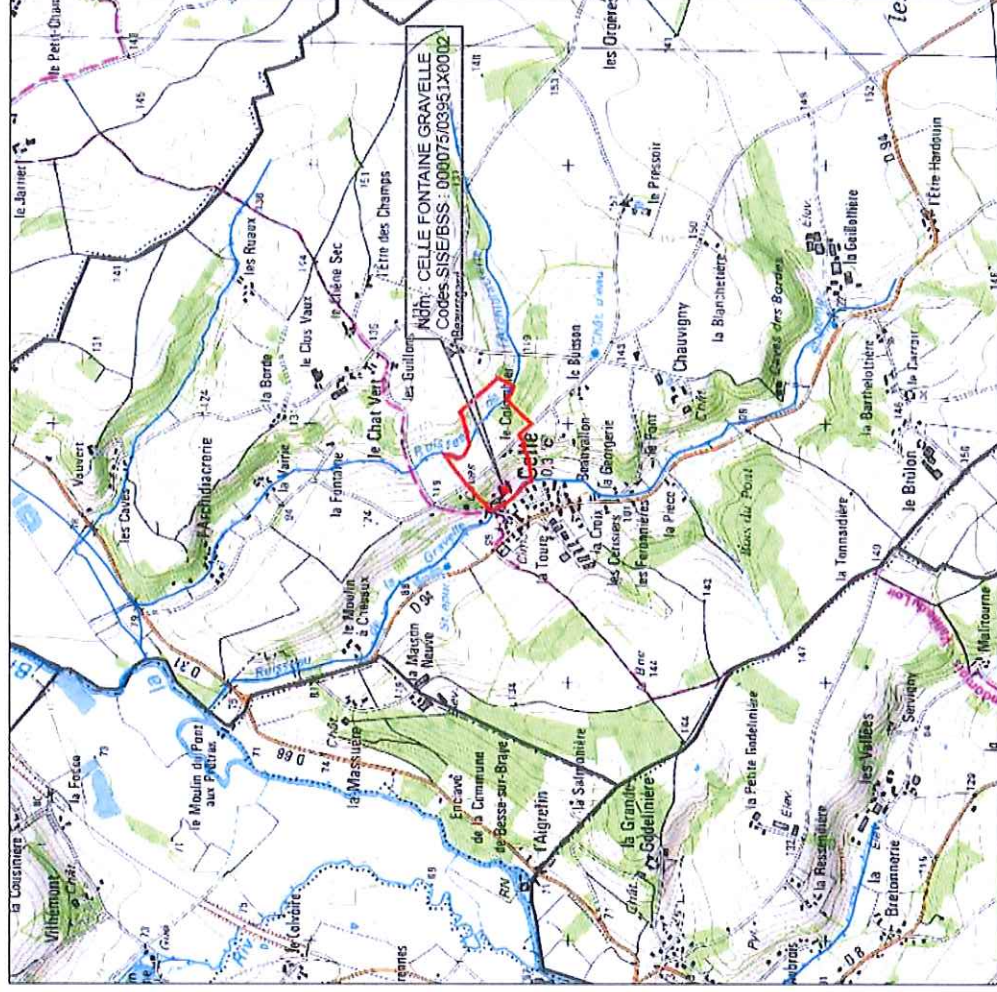
Captages

en service
en projet
privés

Protection éloignée
Protection rapprochée
Protection immédiate
Zones de vigilance
Communes
Réseau hydrographique



0 295 590 1 180 Mètres



Source: ARS 0741 (0) - IGN/GePia (0) - IGN/Scan 20 (0) - Tous droits réservés

réalisation: ARS du Centre - juin 2011

Affaire : S17DRE023



SAFEGE Centre Loire – Pôle Ressources en eau