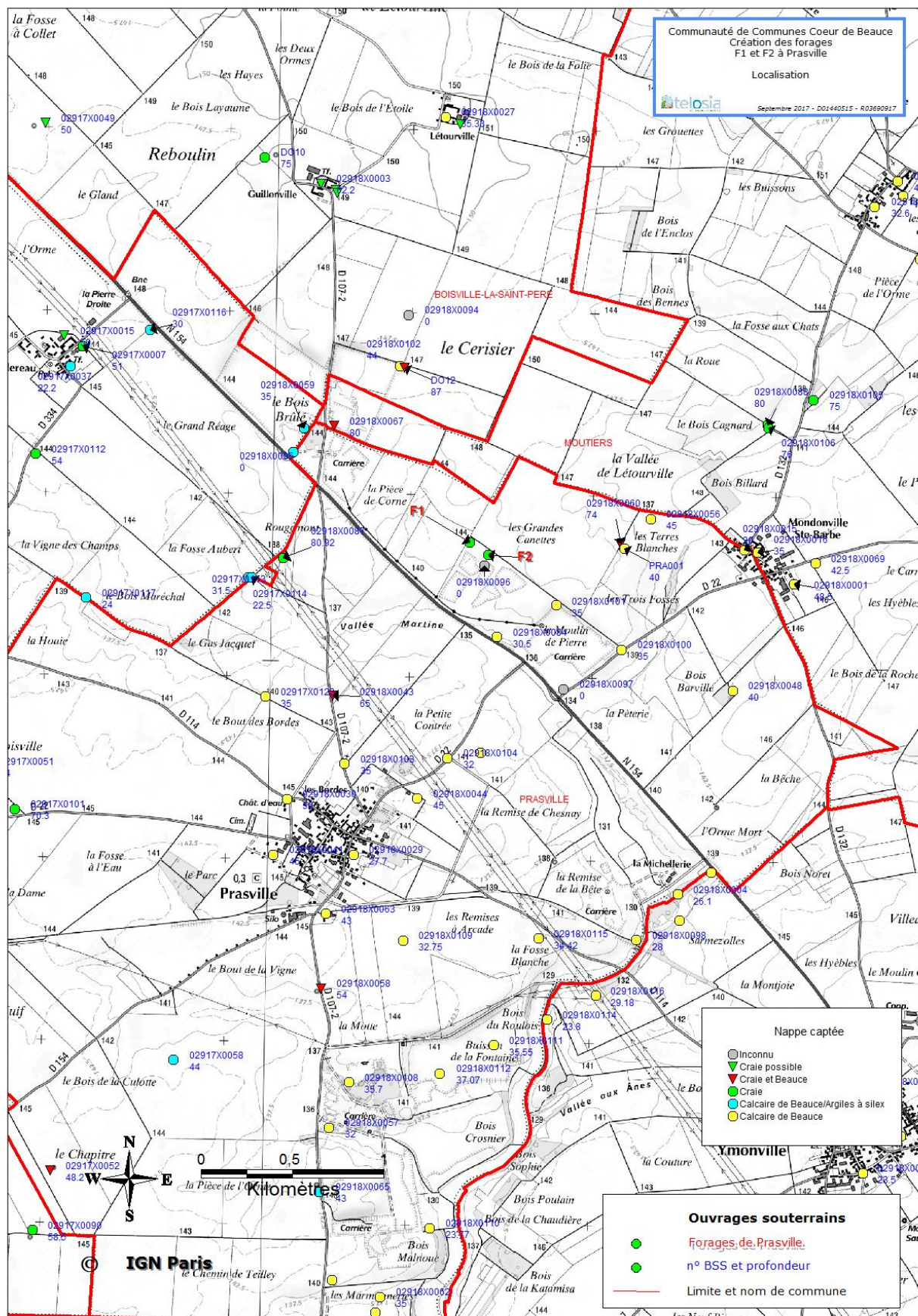
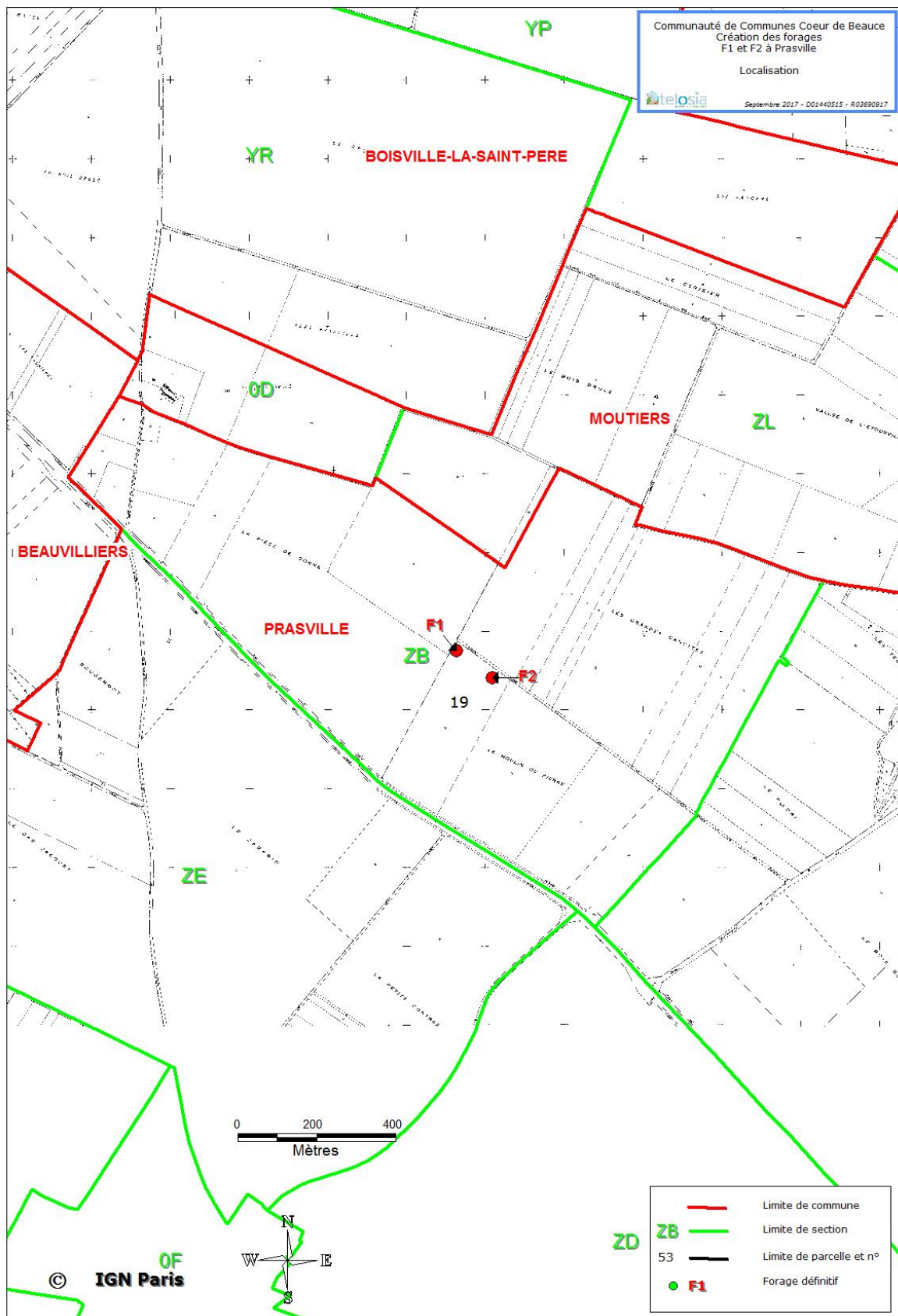
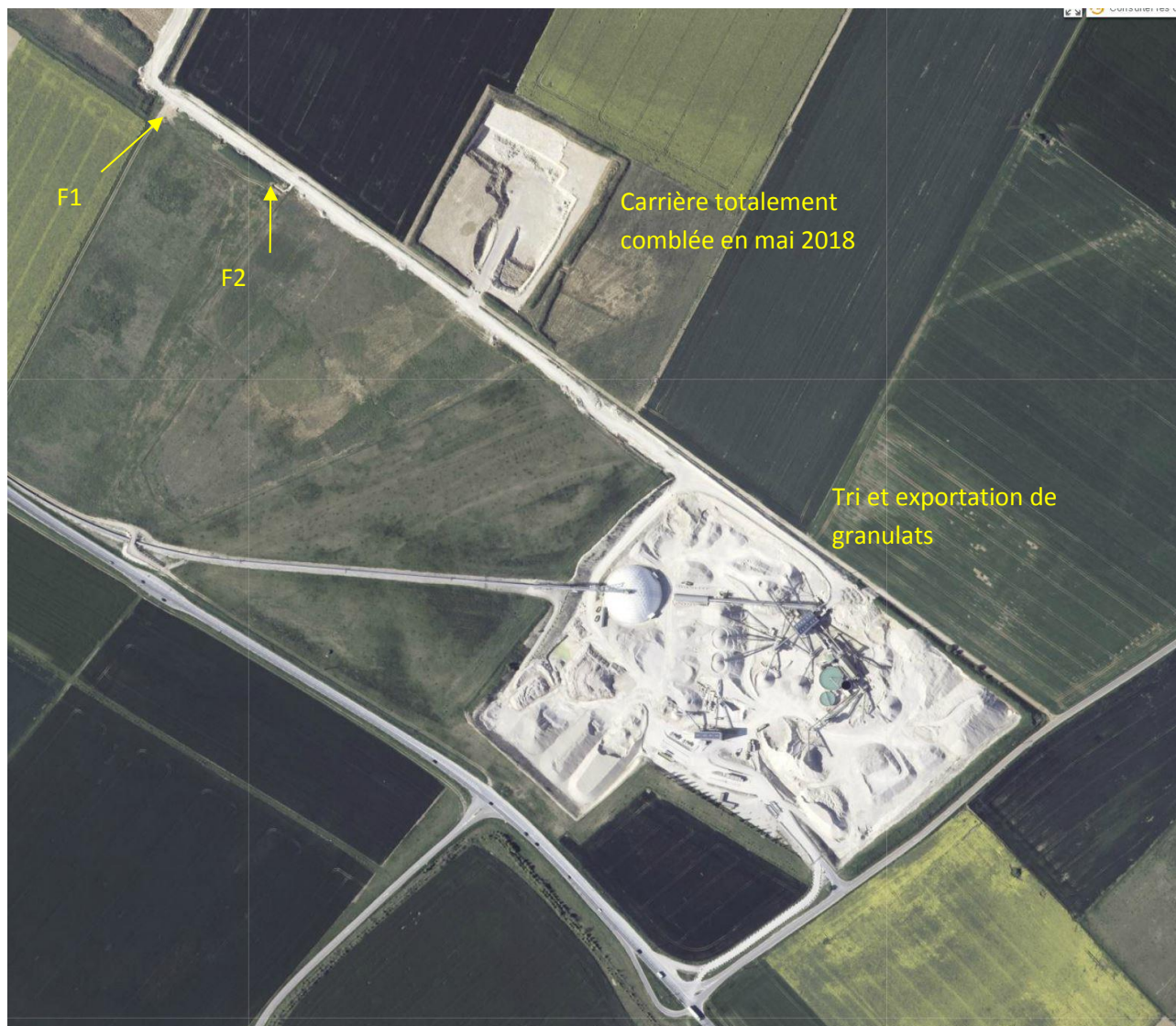


Annexe 2. Plan de situation





Annexe 3. Photographies



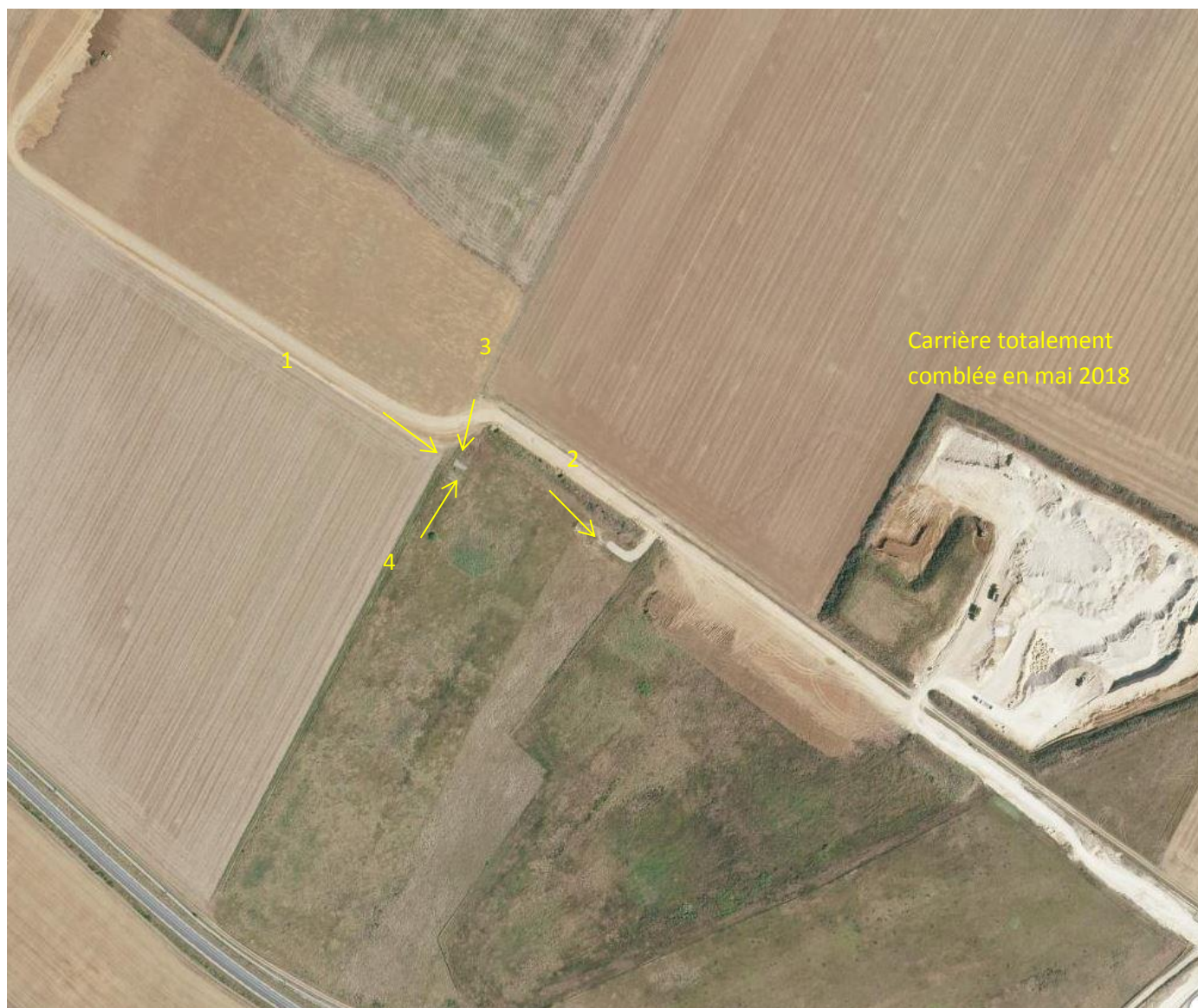




Photo 1 – F1



Photo 2 -F1

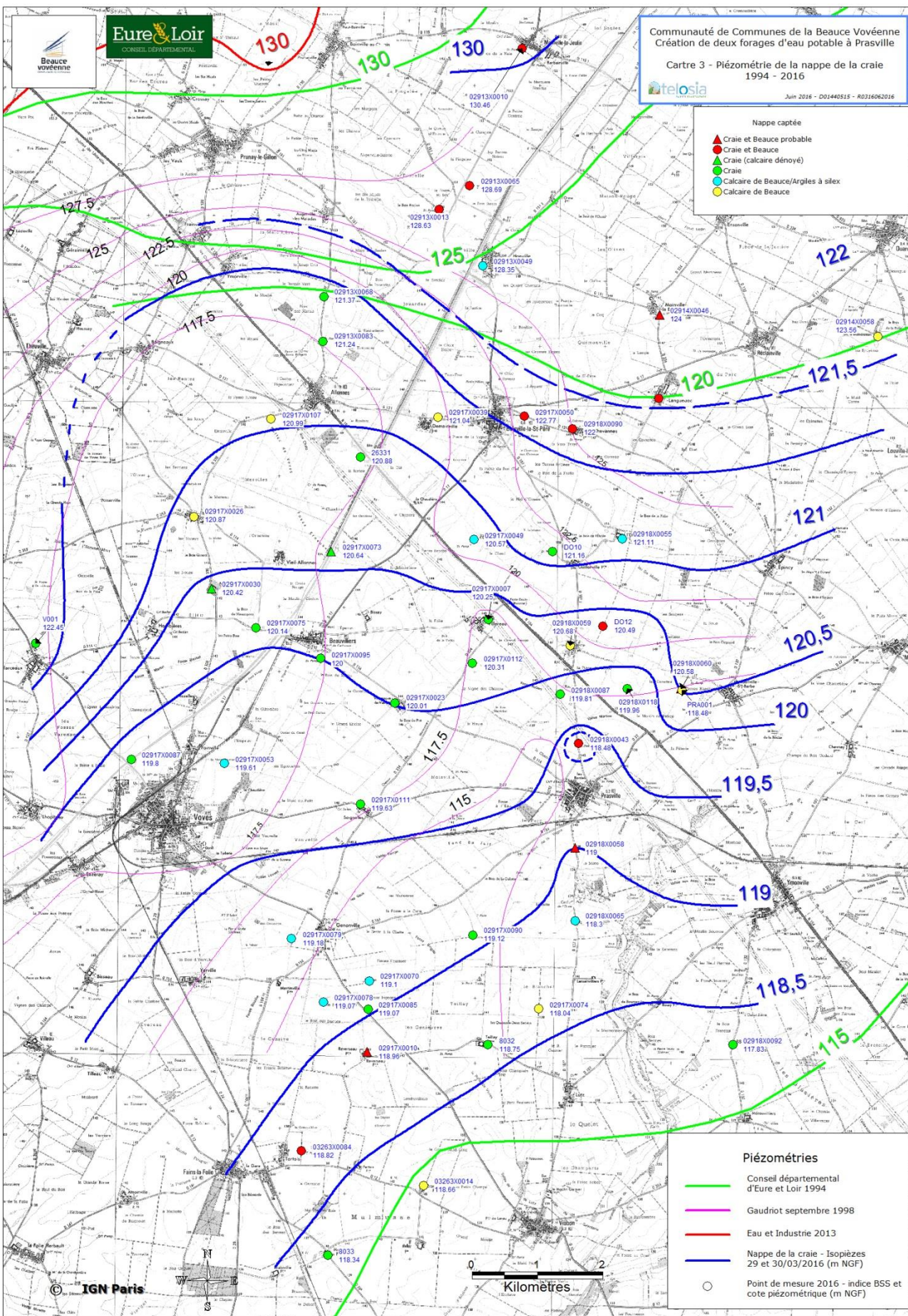


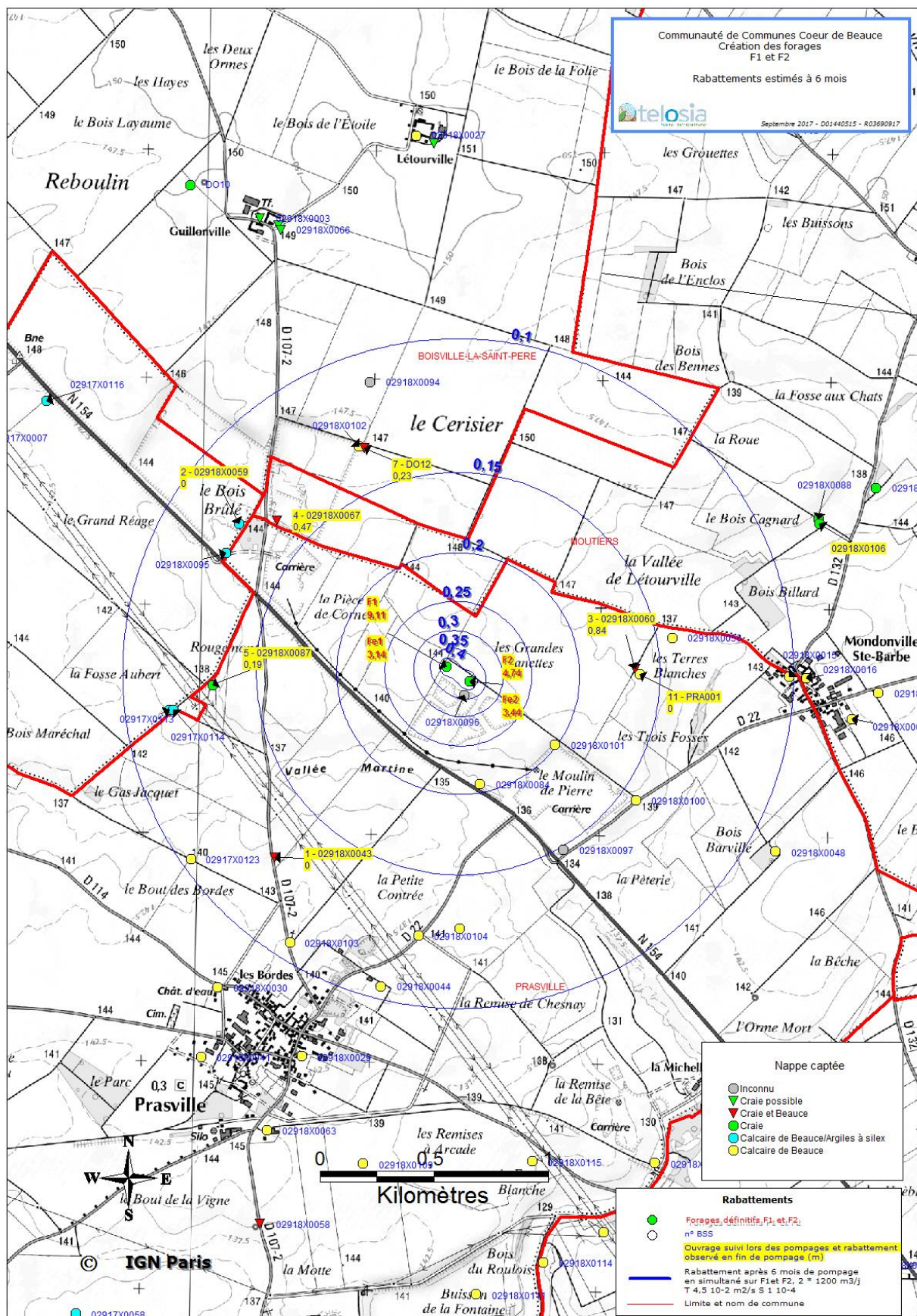
Photo 3 – F1



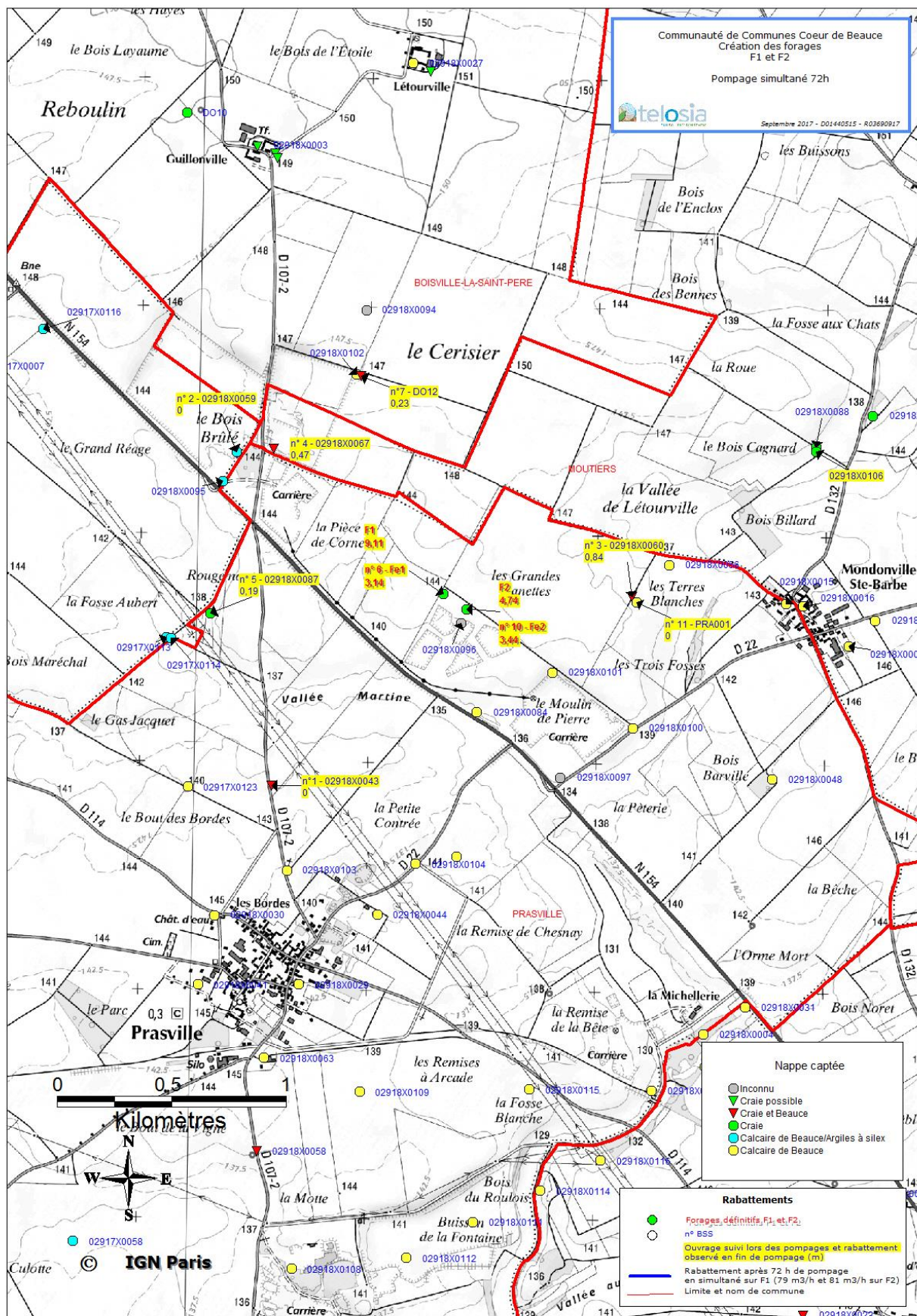
Photo 4 – F1

Annexe 4. Piézométrie, pompages d'essai, rabattements en exploitation, proximité des zones naturelles protégées

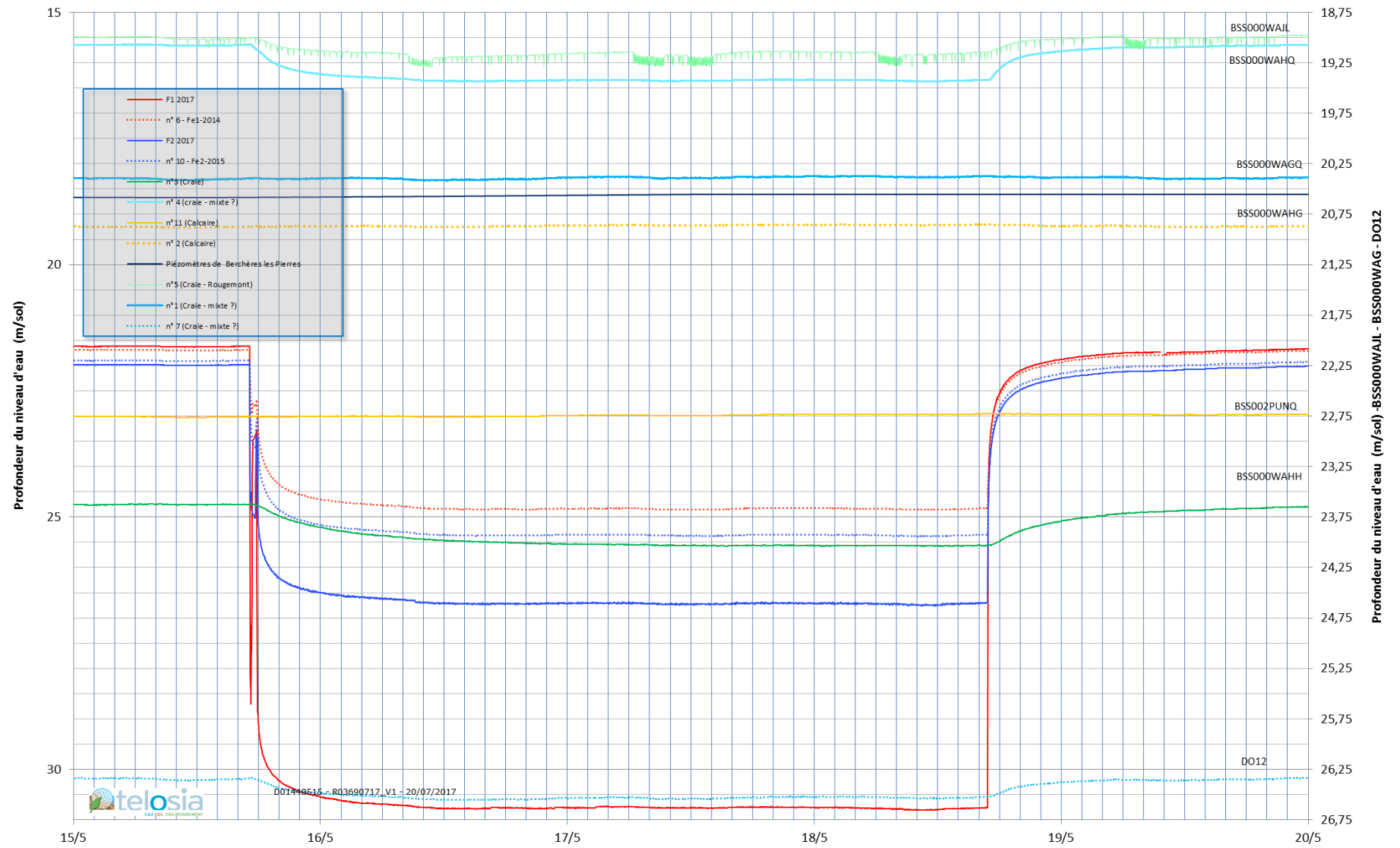




Pompages d'essai



Communauté de Communes Cœur de Beauce
Forages d'exploitation de Prasville F1 et F2 "Le Moulin de Pierre" à Prasville
Suivi piézométrique - pompage 72 h simultané sur F1 et F2



Réseau Natura 2000

Le site est situé en zone NATURA 2000 suivante :

- Zone Natura 2000 directive oiseaux (mise à jour DREAL Centre 07/2015):
Site FR2410002 : BEAUCE ET VALLEE DE LA CONIE - à 1 km au Sud ;
Surface : 71 753 ha (Eure-et-Loir 68 869 ha / Loiret 2884 ha)

Intérêt

L'intérêt du site repose essentiellement sur la présence en période de reproduction des espèces caractéristiques de l'avifaune de plaine (80% de la zone sont occupées par des cultures) : Oedicnème criard (40-45 couples), alouettes (dont 25-40 couples d'Alouette calandrelle, espèce en limite d'aire de répartition), cochevis, bruants, Perdrix grise (population importante), Caille des blés, mais également les rapaces typiques de ce genre de milieux (Busards cendré et Saint-Martin).

La vallée de la Conie, qui présente à la fois des zones humides (cours d'eau et marais) et des pelouses sèches sur calcaire apporte un cortège d'espèces supplémentaire, avec notamment le Hibou des marais (nicheur rare et hivernant régulier), le Pluvier doré (en migration et aussi en hivernage) ainsi que d'autres espèces migratrices, le Busard des roseaux et le Martin-pêcheur d'Europe (résidents), et plusieurs espèces de passereaux paludicoles (résidents ou migrants).

Enfin, les quelques zones de boisement accueillent notamment le Pic noir et la Bondrée apivore.

Les autres zones naturelles classées Natura 2000 les plus proches sont présentes aux distances suivantes par rapport au site (annexe 5) :

- Zones Natura 2000 directive habitats (mise à jour DREAL Centre 07/2015):
Site FR2400553 : VALLEE DU LOIR ET AFFLUENTS AUX ENVIRONS DE CHATEAUDUN – à 2 km au Sud;
Surface : 1310,3 ha

Intérêt

Présence de formations des eaux courantes remarquables sur les rivières de la Conie et de l'Aigre avec le Potamot de Berchtold et une mousse, la Fontinale. Ces rivières à débit très variable en étroite relation avec les variations de la nappe phréatique accueillent des formations des eaux calmes eutrophes avec la Grenouillette, l'Utriculaire commune et une mousse, *Ricciocarpus natans*.

Formations tourbeuses, de type neutro-alcalin, accueillant un cortège varié d'espèces protégées sur le plan régional: Marisque, Thélyptère des marais.

Localement sur le réseau hydrographique, présence de sites favorables à la reproduction de poissons comme le Chabot (inscrit à l'annexe II de la Directive Habitats).

Le site comporte un cortège de muscinées remarquables tels que *Riccia ciliata*, *Sphaerocarpus texanus*, *Dicranum spurium* et *Dicranum montanum*, *Cephaloziella douinia* et *Cephaloziella baumgartneri*, *Lejeunea ulicina*, *Neckera crispa*, *Seligeria paucifolia* et *doniana*, *Gymnostomum calcareum*, *Pottia recta*, *Reboulia hemisphaerica*, *Ptilidium pulcherrimum*, *Southbya nigrella*, *Fissidens gracilifolius*.

Prairies maigres abritant selon l'humidité du sol, un cortège riche en Laïches et Oenanthès, ou en Oeillet des Chartreux et Scille d'automne.

Pelouses d'orientations et de pentes variées, riches en espèces thermophiles (nombreuses orchidées), en limite d'aire de répartition (Cardoncelle douce) et en nombreux Insectes singuliers (Zygènes, Lycènes, Ascalaphe à longues cornes, Mante religieuse).

Grès permettant le développement de groupements allant des végétations pionnières des roches siliceuses aux landes à Ajoncs.

Les massifs forestiers engendrent du fait de la variété des sols, une mosaïque de formations allant de la chênaie-hêtraie à Houx à la chênaie thermophile calcicole.

Les coteaux en exposition Nord présentent des chênaies charmaies sur pente ou en fond de vallon, riches en espèces (Gagée jaune, Seilles, Corydale solide, nombreuses fougères, Isopyre faux pigamon et Potentille des montagnes en limite d'aire de répartition).

Populations de chauves-souris connues depuis le XIX^{ème} siècle hibernantes dans les galeries et les caves

d'anciennes marnières.

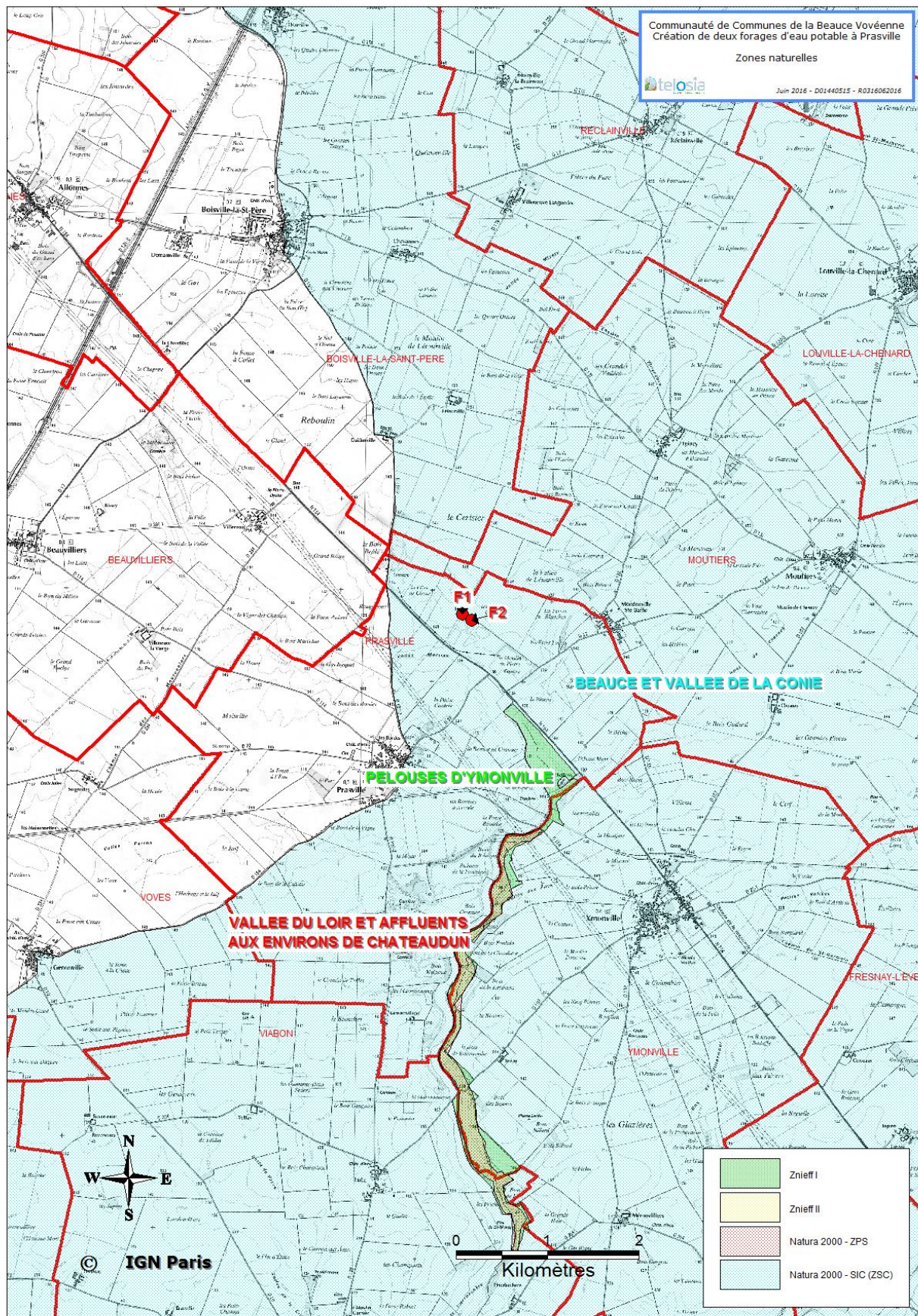
Caractères du site : Le Loir et ses affluents drainent le plateau céréalier de la Beauce et reposent à l'Est, sur les calcaires de Beauce et à l'Ouest, sur l'argile à silex sur craie.

Aux coteaux sur calcaire, grès et silex s'associent des tourbières alcalines et divers types de prairies.

Autres zones remarquables naturelles autour du site

L'analyse des données existantes révèle la présence de zones protégées comme suit (annexe 5) :

- Zones Naturelles d'Intérêt Ecologique (ZNIEFF) de type I (mise à jour DREAL Centre 07/2015) : à 1 km au Sud-Est : n° 0000095, Pelouses d'Ymonville



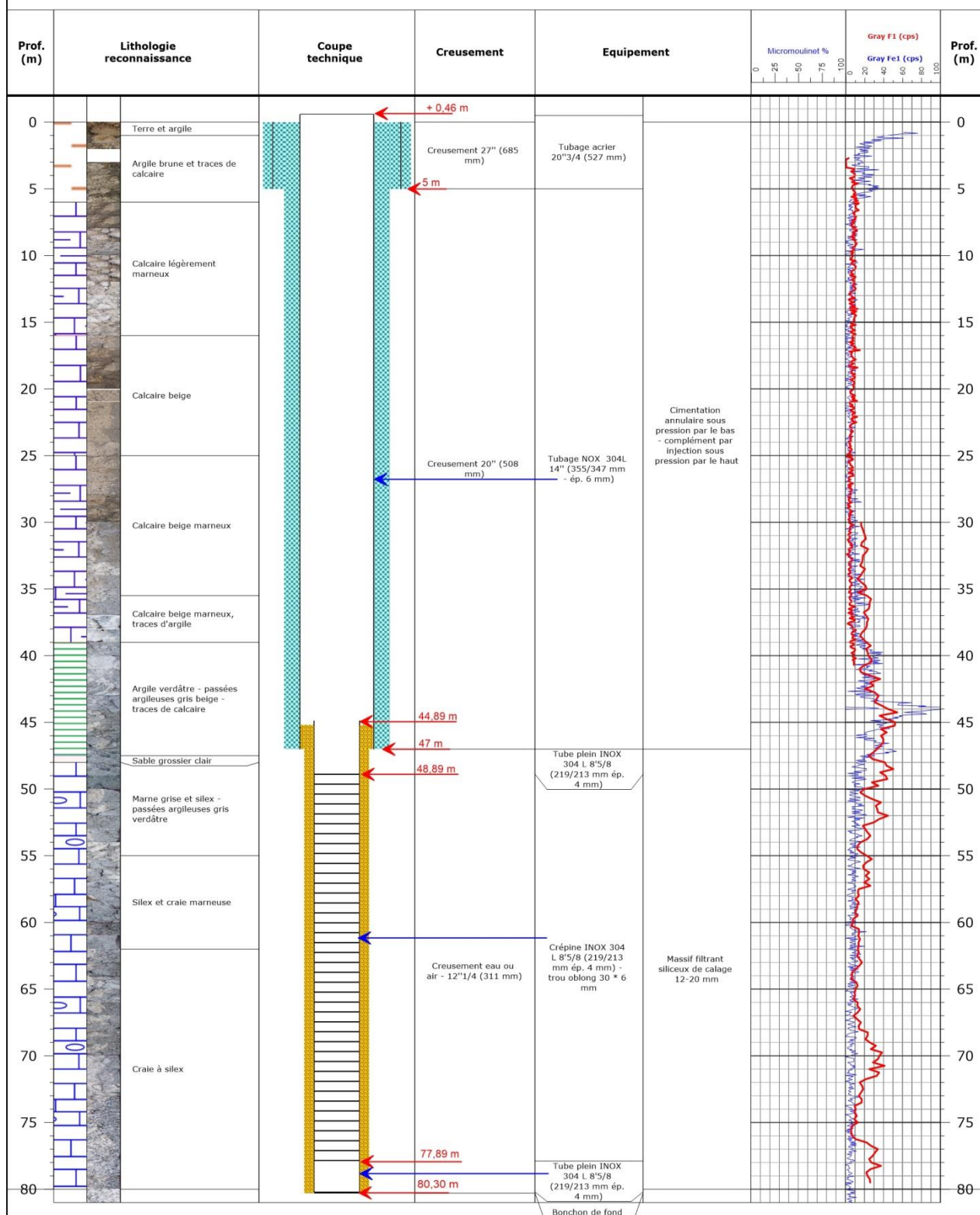
Annexe 5. Plan des forages et têtes d'ouvrages

X Lambert 93 (m) : 605144,19
Y Lambert 93 (m) : 6799730,93
Cote sol (m NGF) : 142,57

Communauté de Communes Cœur de Beauce
Forage d'exploitation F1-PRASVILLE
Plan définitif - 17/04/2017

Nom du forage : F1

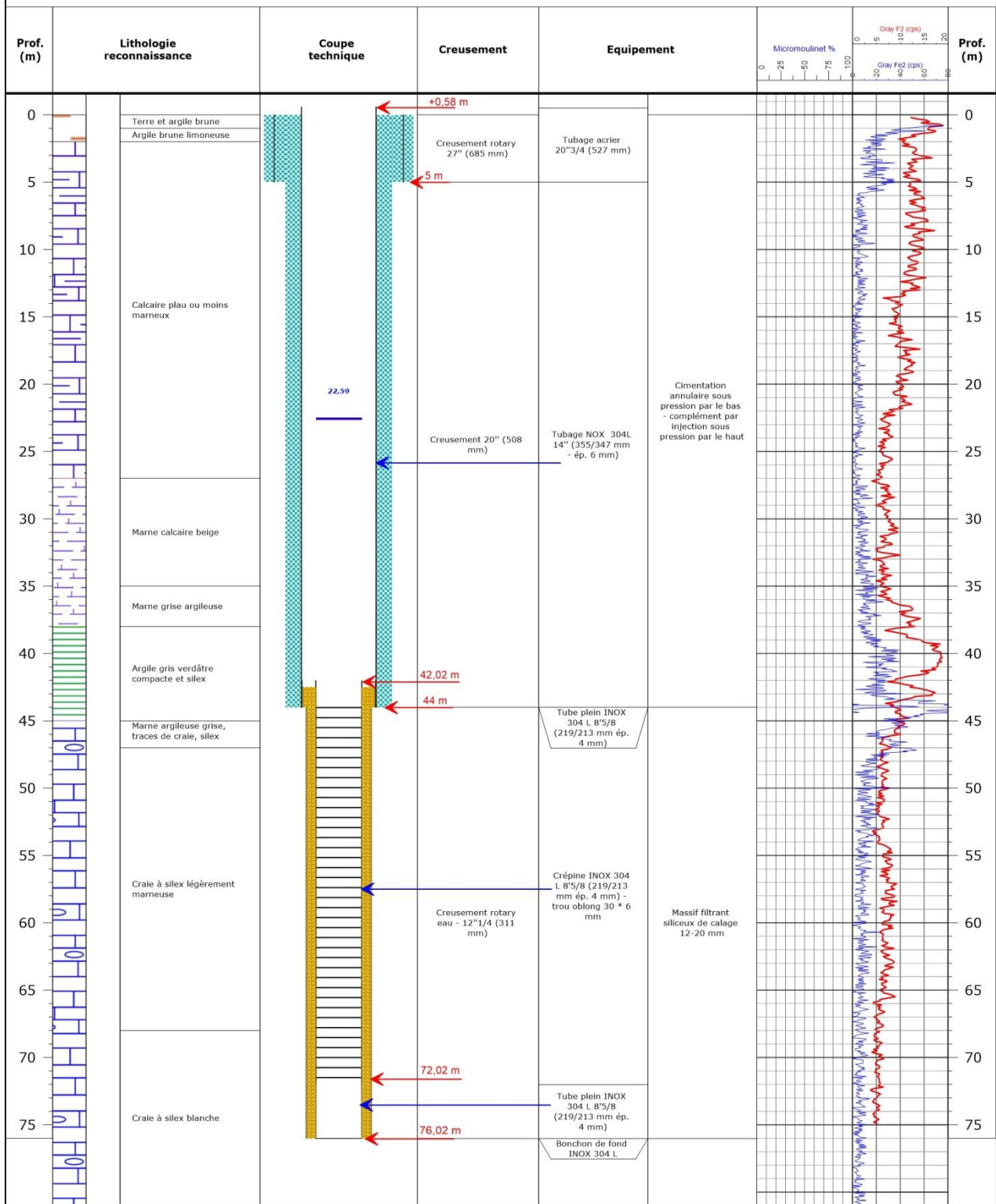
Indice national : BSS003XKNM



X Lambert 93 (m) : 605234,64
Y Lambert 93 (m) : 6799661,85
Cote sol (m NGF) : 142,63

Communauté de Communes Cœur de Beauce
Forage d'exploitation F2-PRASVILLE
Plan définitif - 20/03/2017

Nom du forage : F2
Indice national : BSS003XKQA



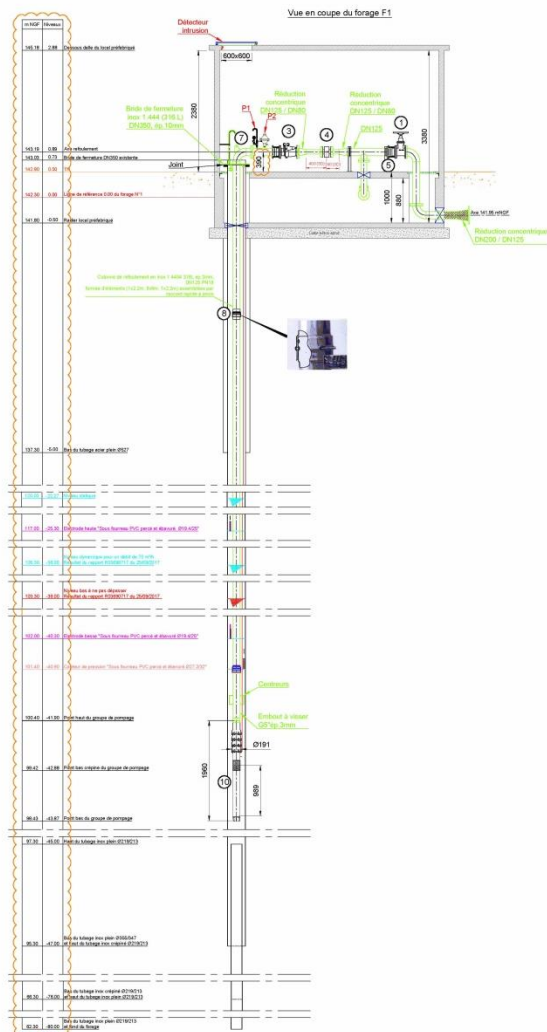
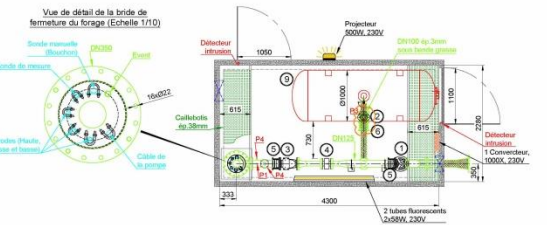


F1

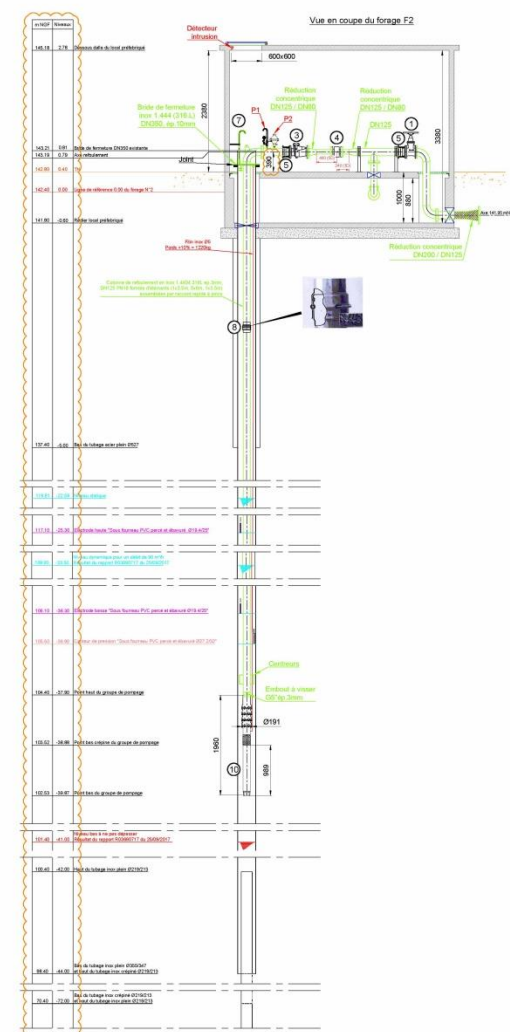
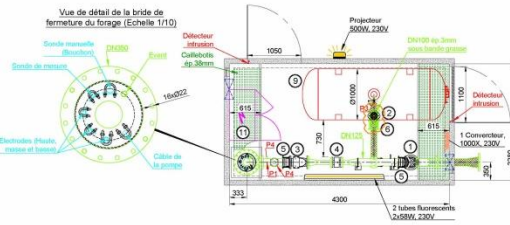


F2

F1



F2



Mise à jour de l'indice C

STABILITE A VIDE DES OUVRAGES PAR POIDS PROPRE ET LESTAGE
POUR LA COTE DES PHE = TN (A VALIDER)

Eclairage, chauffage :

- 2 Projecteurs, sous hublot étanche, 500 W, 230 V, disposés en applique, pour l'éclairage extérieur du local F1 et F2
- 2 Lampes à 2 tubes fluorescents, type DUO, sous hublot étanche, 2 x 58 W, 230 V, disposées en applique, pour l'éclairage du local F1 et F2, commandées chacune par un interrupteur
- 2 Convecteurs, 1000 W, 230 V, disposés en applique, pour le chauffage du local d'exploitation

Plomberie :

P1 : Manomètre et prélèvement :
Manchon G1/2"
Te G1/2"
Robinet MF G1/4"-G1/2"
Robinet G1/4"
Manomètre D-1 Bar
Croise de prélèvement G1/2"

P2 : Capteur de pression :
Manchon G1/2"
Robinet boisseau MF G1/2"
Raccord 3 pièces MF G1/2"
Capteur de pression JUMO

P3 : Capteur de pression :
Manchon G1/2"
Robinet boisseau MF G1/2"
Raccord 3 pièces MF G1/2"
Capteur de pression JUMO

P4 : Capteur de pression :
Manchon G1/2"
Robinet boisseau MF G1/2"
Raccord 3 pièces MF G1/2"
Capteur de pression JUMO

X-Y : Limites de prestation JOUSSE
COTATION EN MILLIMETRES

Note de fabrication :

- Les consultations sont en lieu suivant la norme Européenne : EN 10217-7 (indice de classement A 49-201-7) d'Acier 2005 et numéroté 1.4307 (304L) épaisseur 2 mm et épaisseur 3 mm pour les manchettes à sceller
- Le boîtier est en inox 1.4304 (316L) selon ISO 4071
- Les supports sont en inox 1.4307 (304L)
- Les brides sont fournies enroulées de type "joint bleu" PN 10 inox 1.4307 (304L) suivant la norme Européenne : EN 1092-1 (indice de classement E 29-200-1) de Novembre 2007 pour les consultations de pression inférieure à 10 bars, jusqu'au DN100 inclus.
- Les brides sont de type "flanges à souder antiques" inox 1.4307 (304L) suivant la norme Européenne : EN 1092-1 (indice de classement E 29-200-1) de Novembre 2007 pour les consultations de pression inférieure à 10 bars, à partir du DN100.
- Les joints sont en EPDM E 624 ép. 3 mm sans PU, non pondé, avec ACS suivant la norme Européenne : EN 15141 (indice de classement E 29-902-1) de Juillet 1997.

11	1	Armoire électrique 1000x500x2000
10	2	Groupe électropompe, KSB, type UPE 200B-804e (+20 DN40), tenus GP
9	2	Réservoir anti-bélier, MABIAL, type hydropan, 2000L horizontal, DN125 PN16
8	13	Raccord rapide à junc, embouti, type ZSM, DN125 PN16
7	2	Coude inox 316L DN125, ép.3mm avec oreille de levage
6	1	Adaptateur à bride, autobut, DN100 PN16
5	4	Adaptateur à bride, autobut, DN125 PN16
4	2	Débitmètre, E&H, type 10W, DN80 PN16
3	2	Clapet anti-retour, SOCLA, type 405, DN125 PN16
2	2	Robinet vanne, BAYARD, type OCA-C FSH avec volant, DN100 PN16
1	2	Robinet vanne, BAYARD, type OCA-C FSH avec volant, DN125 PN16

Rep	Nbr	Designation
Maître d'ouvrage :		

DEPARTEMENT DE L'EURE ET LOIR

COMMUNAUTE DE COMMUNES
DE LA BEAUCE VOVEENNETRAVAUX D'INTERCONNECTION EN
EAU POTABLE TRANCHE 2

CREATION DE DEUX FORAGES A PRASVILLE

PLAN D'EQUIPEMENT ET GUIDE GENIE CIVIL
DES FORAGES F1 et F2

C	3/4/2018	Mise à jour des cotes de niveau et déplacement des vannes d'isolement des réservoirs anti-bélier
B	2/3/2018	Mise à jour des cotes de niveau
A	17/10/2017	1ère édition
Index	Date	Modifications
N° AFFAIRE	2017-2018-02	
N° PLAN	(3)	
Echelle :	1:37.5	
Destiné par :	E.C	
Validé par :	E.P	
Vale		