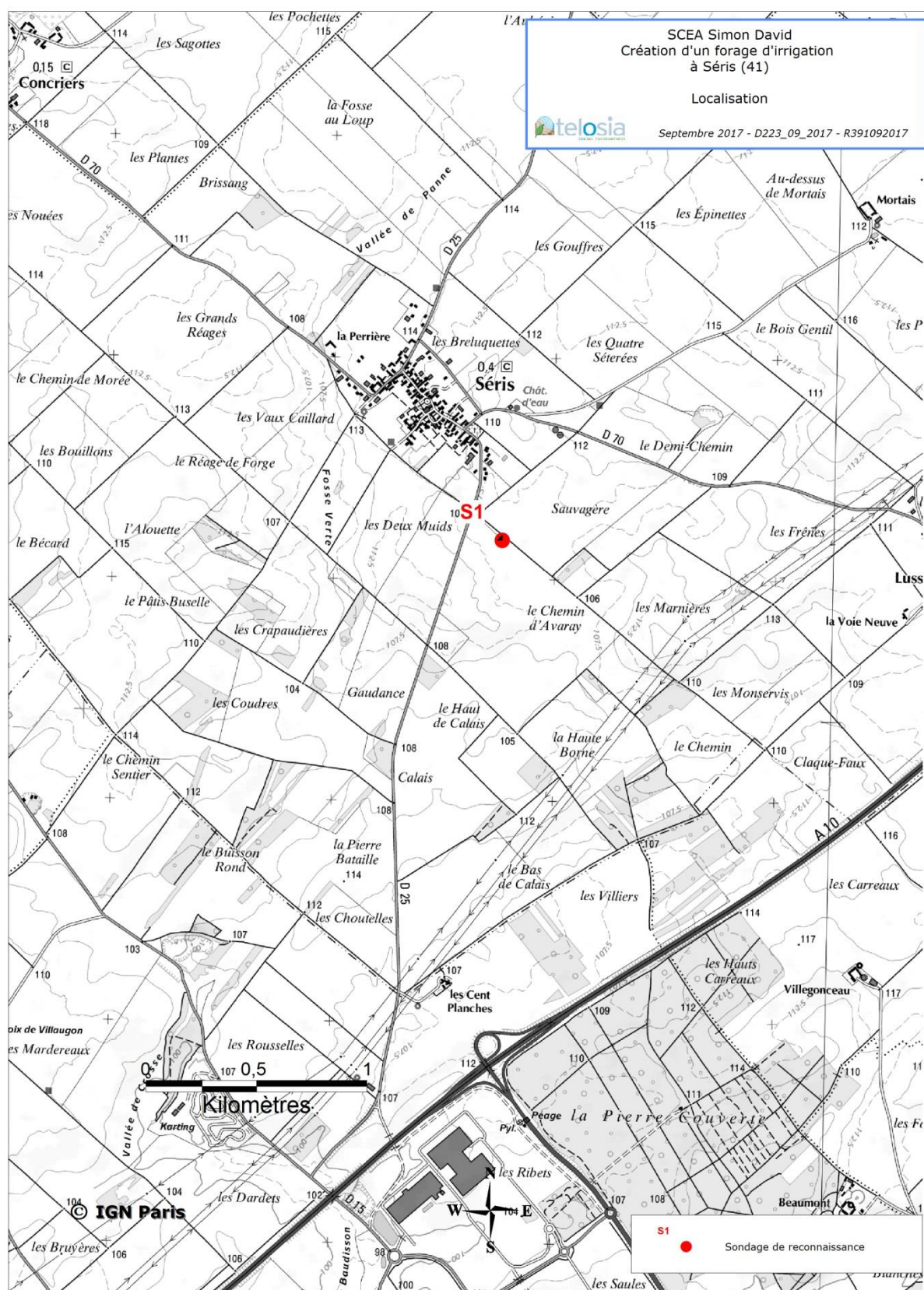


Annexe 2. Plan de situation



Département :
LOIR ET CHER

Commune :
SERIS

Section : ZO
Feuille : 000 ZO 01

Échelle d'origine : 1/2000
Échelle d'édition : 1/4000

Date d'édition : 23/01/2018
(fuseau horaire de Paris)

Coordonnées en projection : RGF93CC48
©2017 Ministère de l'Action et des
Comptes publics

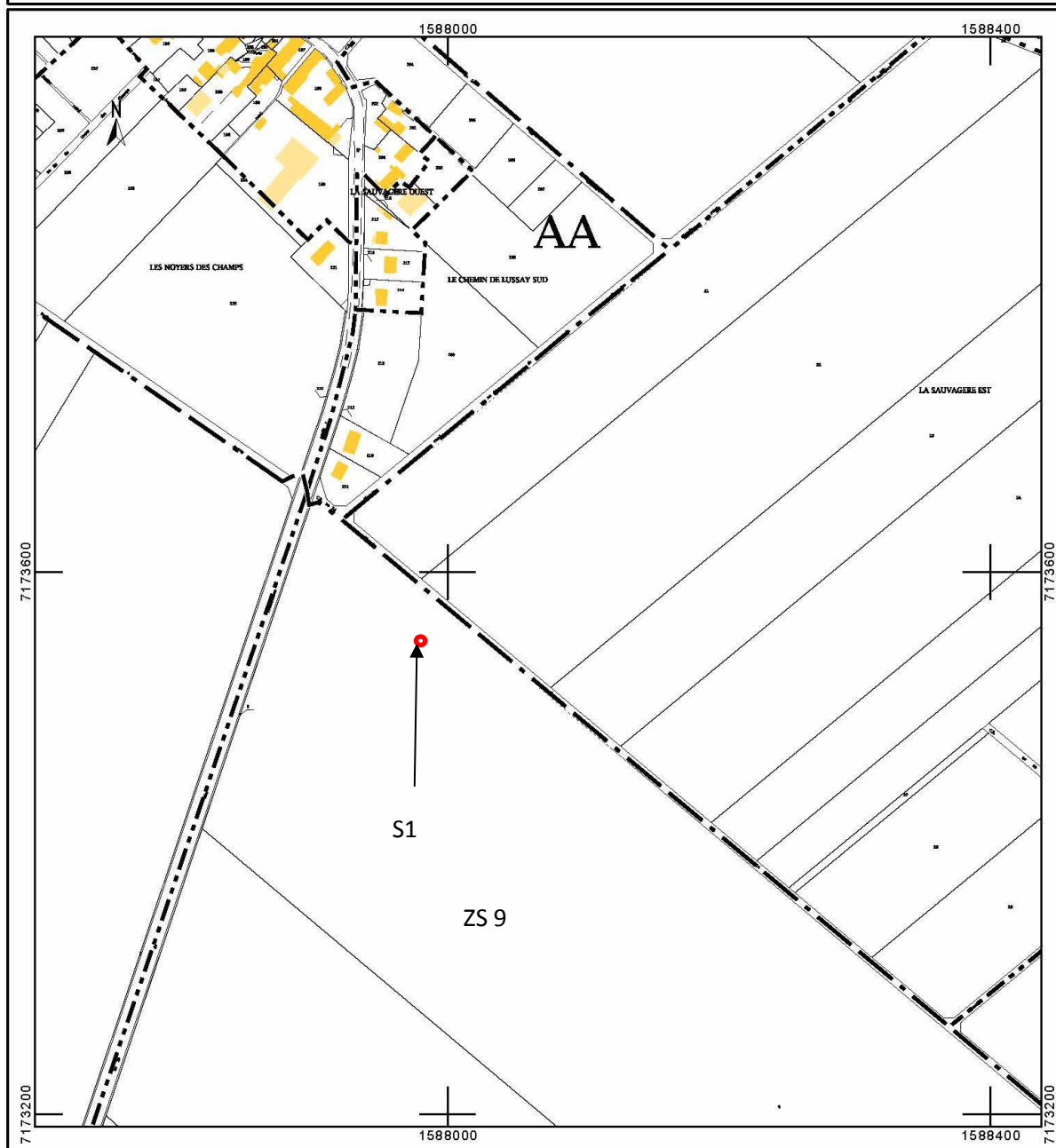
DIRECTION GÉNÉRALE DES FINANCES PUBLIQUES

EXTRAIT DU PLAN CADASTRAL

Le plan visualisé sur cet extrait est géré
par le centre des impôts foncier suivant :
BLOIS
Pôle de Topographie et de Gestion
Cadastrale 10, rue Louis Bodin 41026
41026 BLOIS CEDEX
tél. 02.54.55.71.51 -fax 02.54.55.70.38
cdf.blois@dgfip.finances.gouv.fr

Cet extrait de plan vous est délivré par :

cadastre.gouv.fr



Annexe 3. Photo satellite et photographies du site

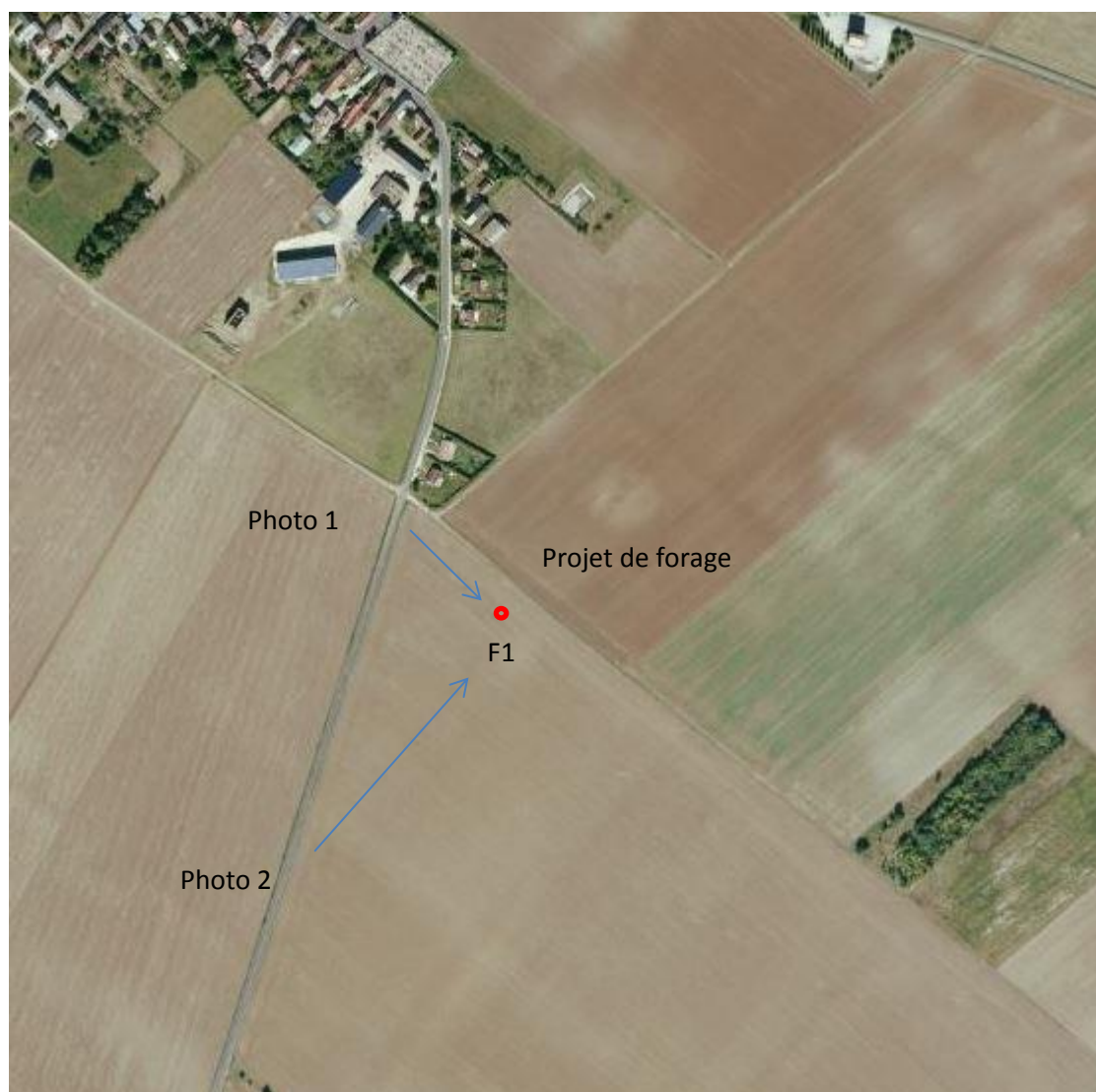




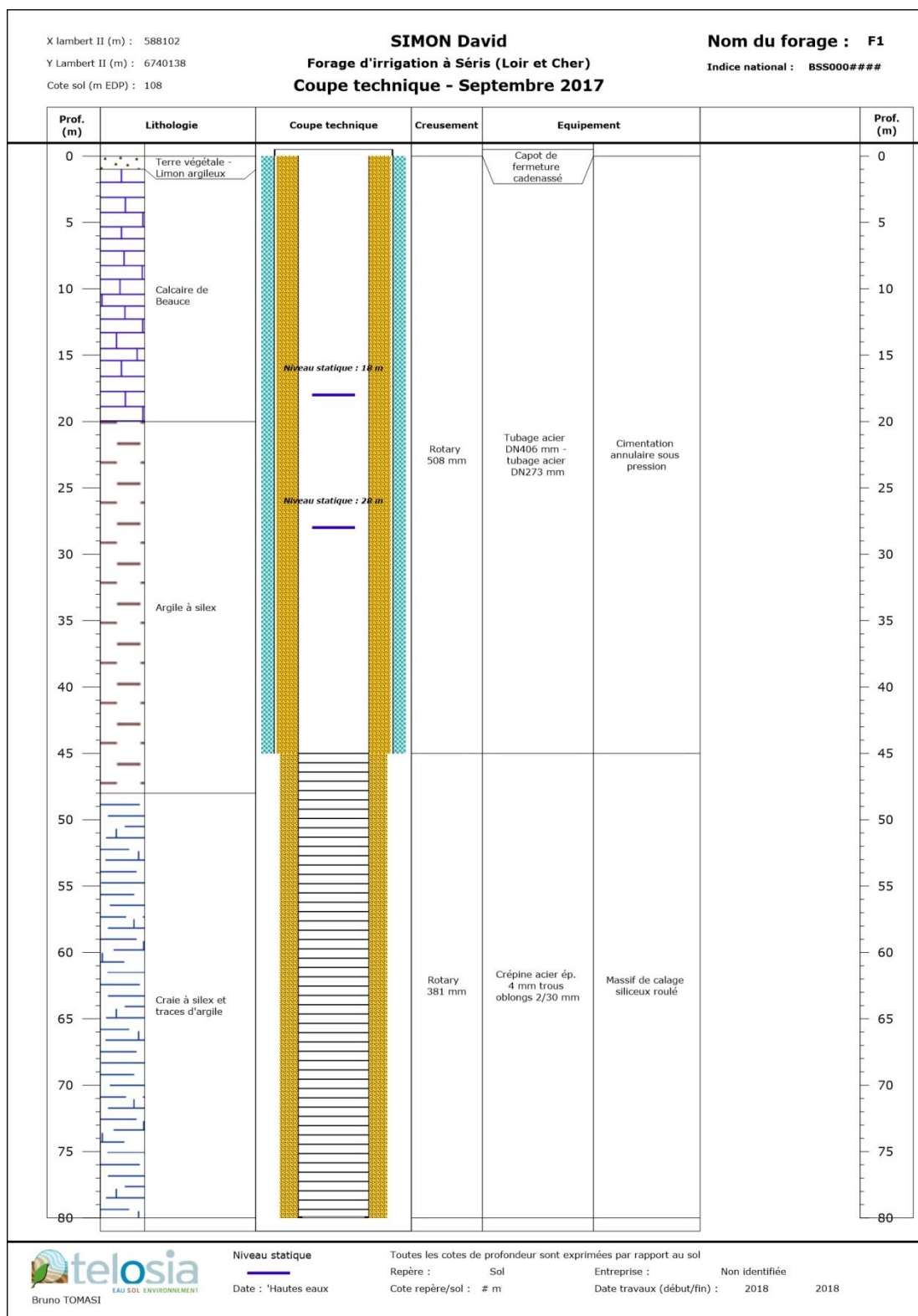
Photo 1



Photo 2

Annexe 4. Plans et descriptifs du projet

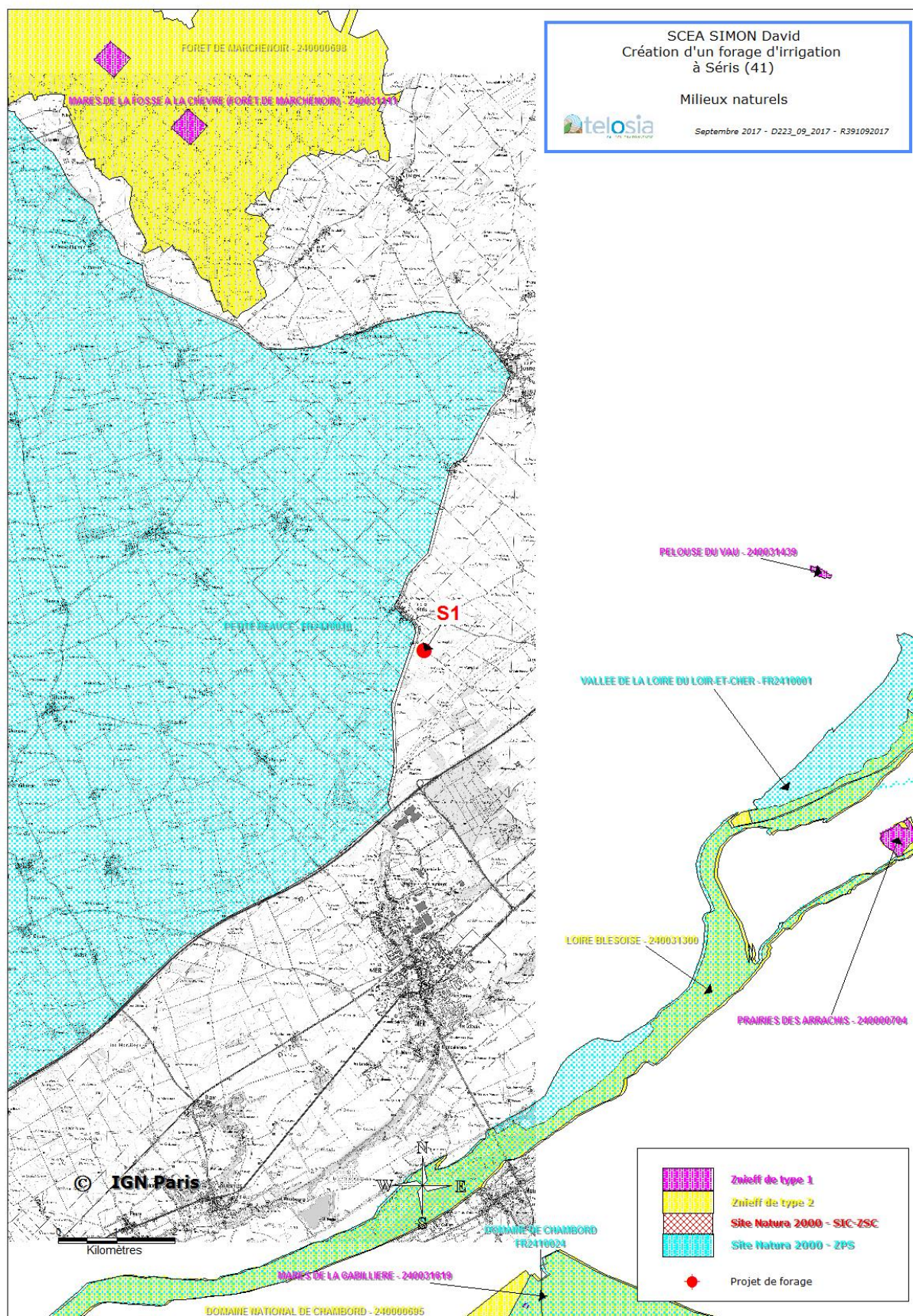
Coupe du forage



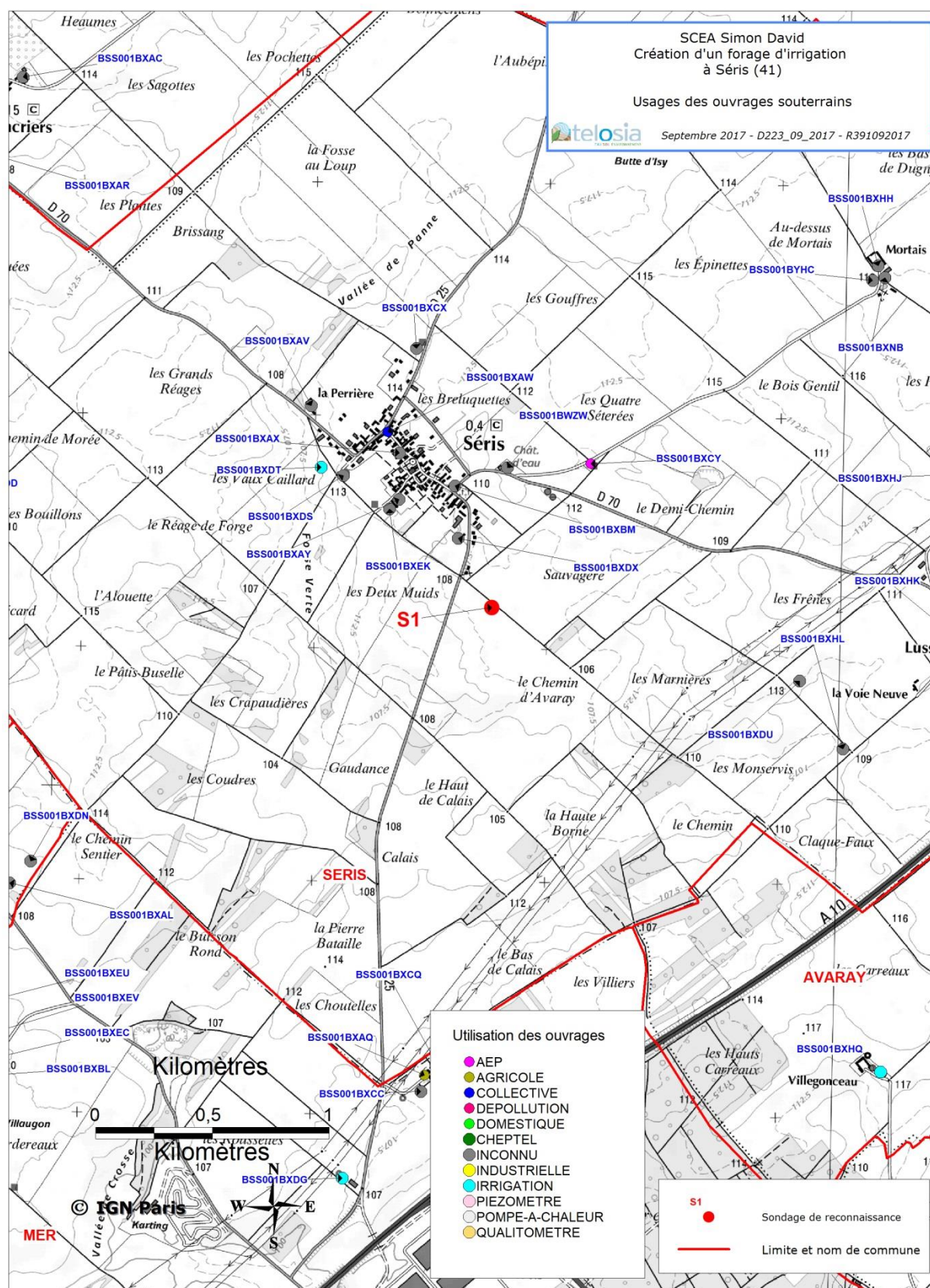
Annexe 5. Plan des abords du projet



Annexe 6. Zones naturelles protégées – Natura 2000



Annexe 7. Usages des eaux souterraines



Périmètres de protection des captages d'eau destinée à la consommation humaine

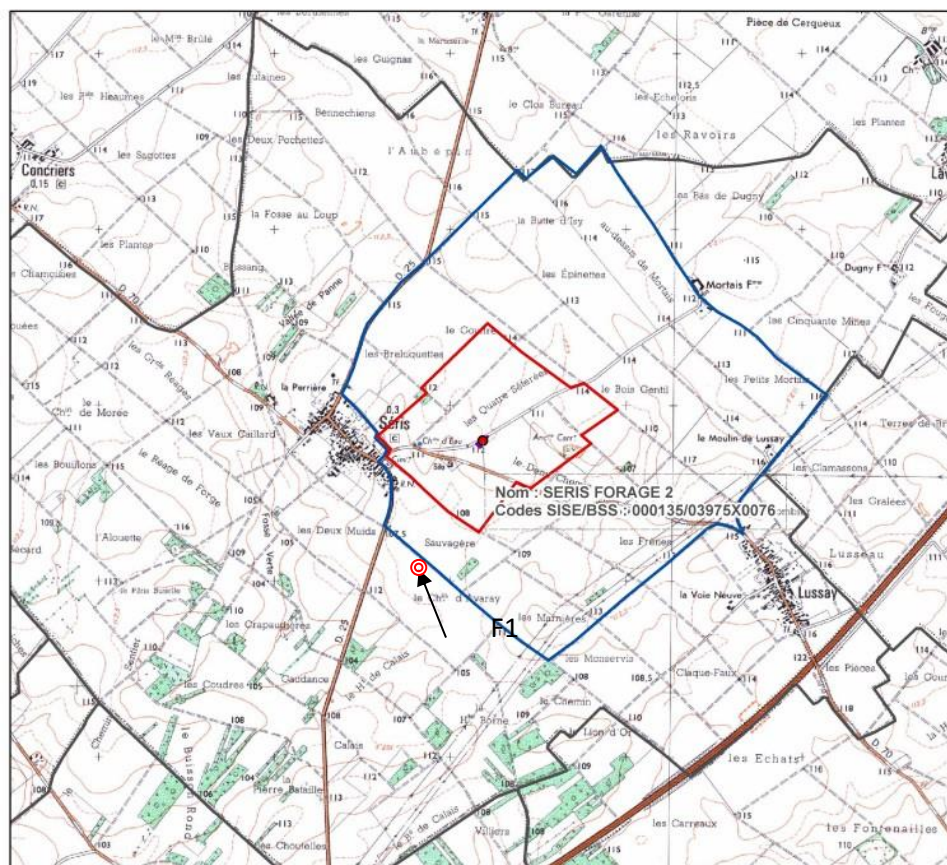
Département : Loir-et-Cher

Commune d'implantation :

SERIS



- Captages**
- en service
 - en projet
 - privés
 - Protection éloignée
 - Protection rapprochée
 - Protection immédiate
 - Zones de vigilance
 - Communes
 - Réseau hydrographique



Source : DDASS 41(c) - IGN/GéoFla (c) - IGN/Scan 25 (c) - Tous droits réservés

réalisation : DDASS-DRASS Centre - décembre 2006

Annexe 8. Incidences prévisionnelles

Pompage d'essai de 72 h

