

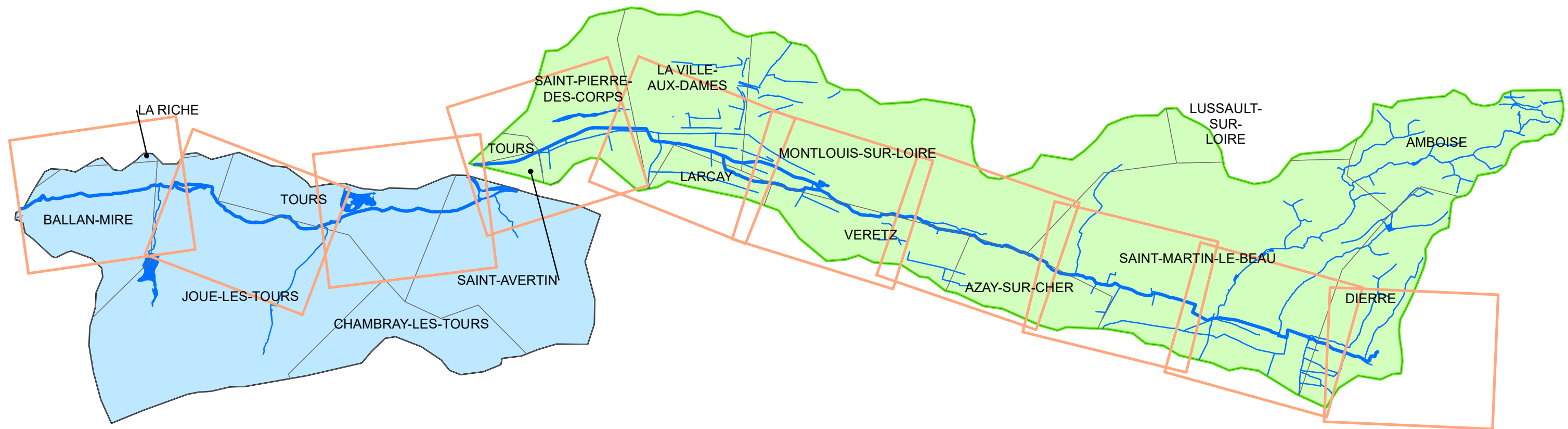
Etude préalable au Contrat Territorial sur les masses d'eau du Filet et
du Petit Cher

Atlas cartographique – Phase 2



Phase 1	Phase 2	Phase 3
Etat initial - Diagnostic du territoire Diagnostic de l'état des masses d'eau	Définition du prochain Contrat Territorial Milieux Aquatiques (2018-2023)	Rédaction de la Déclaration d'Intérêt Général
Finalisé	Finalisé	/
Novembre 2017	Décembre 2017	/

Réalisation : Julien CHARRAIS
15 Janvier 2018

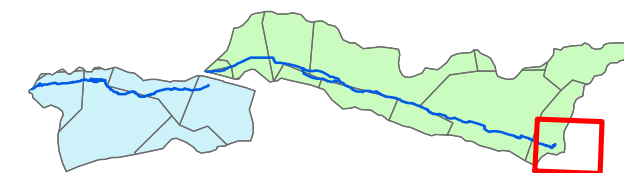


Légende

- | | |
|--|---|
| Dalles 1/10000 | Linéaire principal |
| Bassin versant du Filet | Réseau hydrographique secondaire (affluents, cours d'eau intermittents, fossés) |
| Le Filet et ses affluents depuis la source jusqu'à la confluence avec le Cher | Plan d'eau |
| Bassin versant du Petit Cher | Limites communales |
| Le Petit Cher et ses affluents depuis la source jusqu'à la confluence avec le Cher | |

SOURCES :
BD GEOFLA © IGN
BD CARTHAGE © IGN
Données RIVE 2016
Données AELB





Intervention sur le lit

- Reconnexion hydraulique
- Reconstitution de lits emboîtés
- Renaturation de lit mineur

Intervention sur les annexes hydrauliques

- Restauration de zones humides
- Création / Restauration d'annexes hydrauliques

Intervention sur la continuité

- Ouvrage à effacer

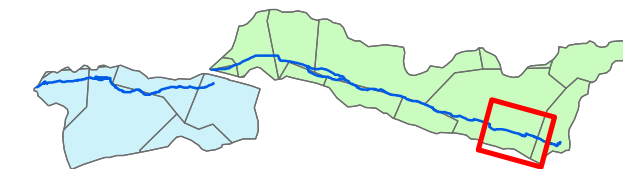
Intervention sur la végétation

- Secteur clairsemé
- Secteur dense
- Secteur très dense
- Encombres végétaux à supprimer
- Foyer d'espèces végétales invasives à traiter
- Déchets anthropiques à enlever

Intervention sur les berges

- Abreuvoir à aménager
- Clôture à installer





Intervention sur le lit

- Reconnexion hydraulique
- Reconstitution de lits emboités
- Renaturation de lit mineur

Intervention sur les annexes hydrauliques

- Restauration de zones humides
- Création / Restauration d'annexes hydrauliques

Intervention sur la continuité

- Ouvrage à effacer

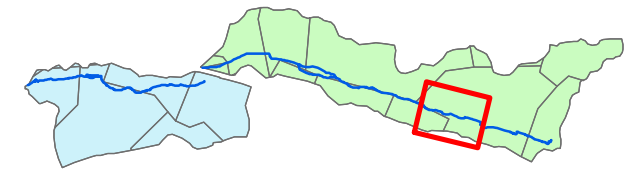
Intervention sur la végétation

- Secteur clairsemé
- Secteur dense
- Secteur très dense
- Encombres végétales à supprimer
- Foyer d'espèces végétales invasives à traiter
- Déchets anthropiques à enlever

Intervention sur les berges

- Abreuvoir à aménager
- Clôture à installer





Intervention sur le lit

- Reconnexion hydraulique
- Reconstitution de lits emboîtés
- Renaturation de lit mineur

Intervention sur les annexes hydrauliques

- Restauration de zones humides
- Création / Restauration d'annexes hydrauliques

Intervention sur la continuité

- Ouvrage à effacer

Intervention sur la végétation

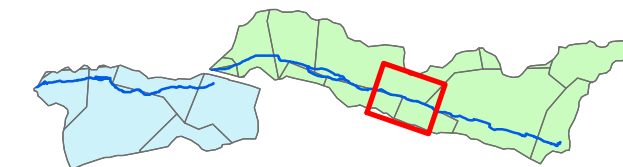
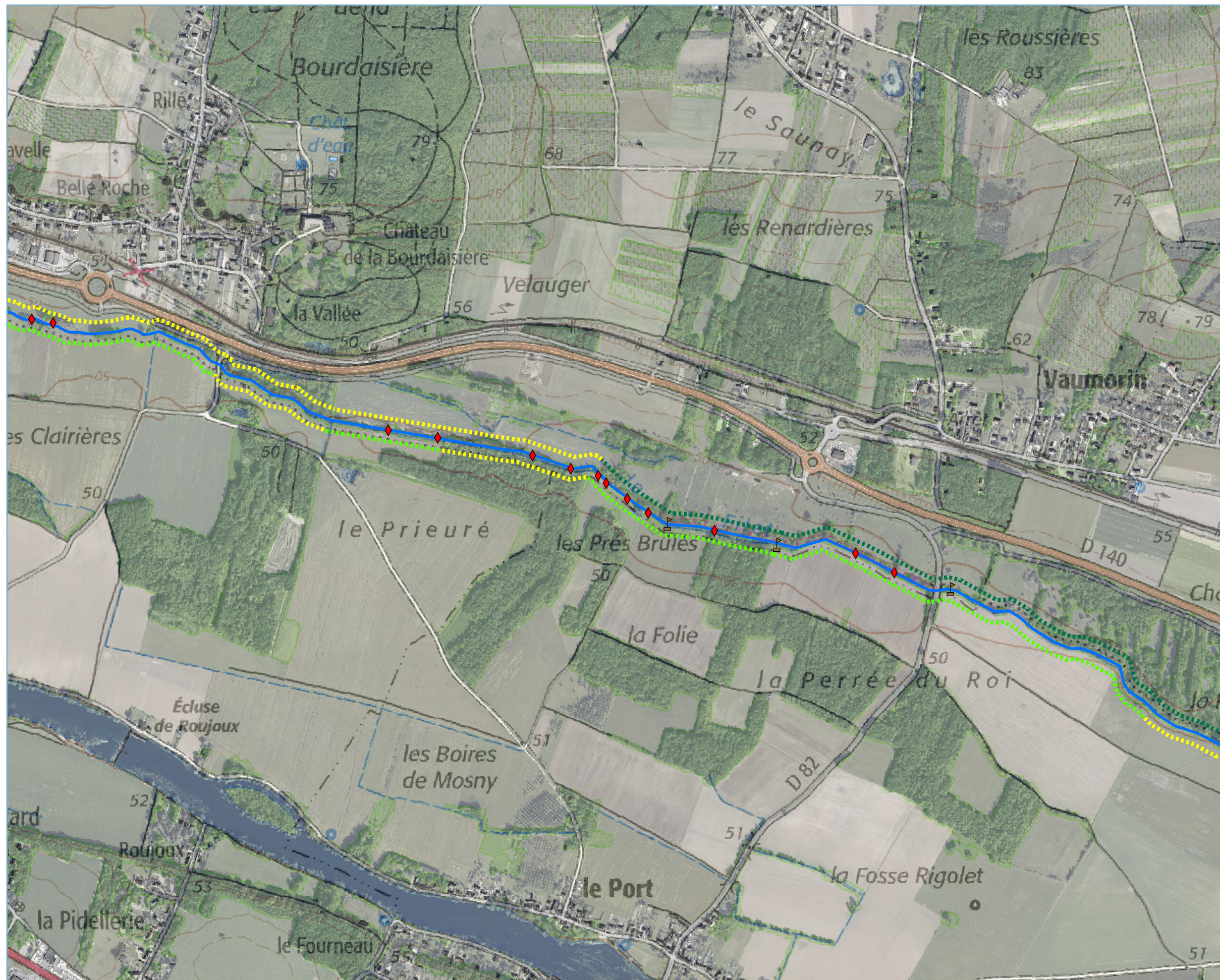
- Secteur clairsemé
- Secteur dense
- Secteur très dense
- Encombres végétaux à supprimer
- Foyer d'espèces végétales invasives à traiter
- Déchets anthropiques à enlever

Intervention sur les berges

- Abreuvoir à aménager
- Clôture à installer



SOURCES : Données RIVE 2016
© IGN - Paris - ORTHO© 2014



Intervention sur le lit

- Reconnexion hydraulique
- Reconstitution de lits emboîtés
- Renaturation de lit mineur

Intervention sur les annexes hydrauliques

- Restauration de zones humides
- Création / Restauration d'annexes hydrauliques

Intervention sur la continuité

- Ouvrage à effacer

Intervention sur la végétation

- Secteur clairsemé
- Secteur dense
- Secteur très dense
- Encombres végétaux à supprimer
- Foyer d'espèces végétales invasives à traiter
- Déchets anthropiques à enlever

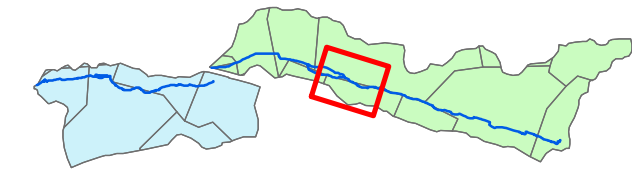
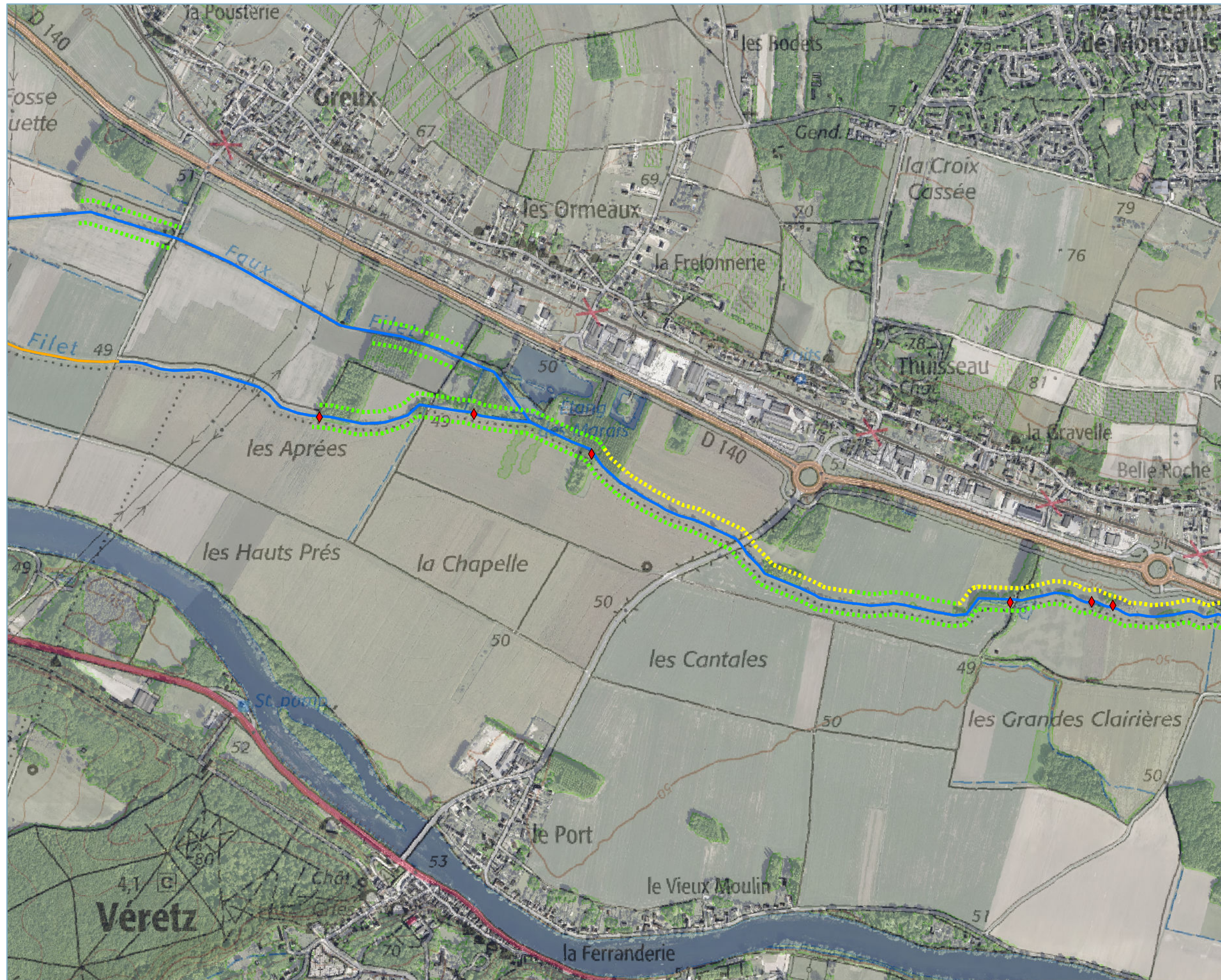
Intervention sur les berges

- Abreuvoir à aménager
- Clôture à installer



SOURCES : Données RIVE 2016
© IGN - Paris - ORTHO© 2014

1:10 000 0 200 400m



Intervention sur le lit

- Reconnexion hydraulique
- Reconstitution de lits emboîtés
- Renaturation de lit mineur

Intervention sur les annexes hydrauliques

- Restauration de zones humides
- Création / Restauration d'annexes hydrauliques

Intervention sur la continuité

- Ouvrage à effacer

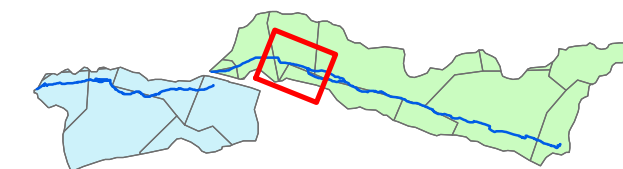
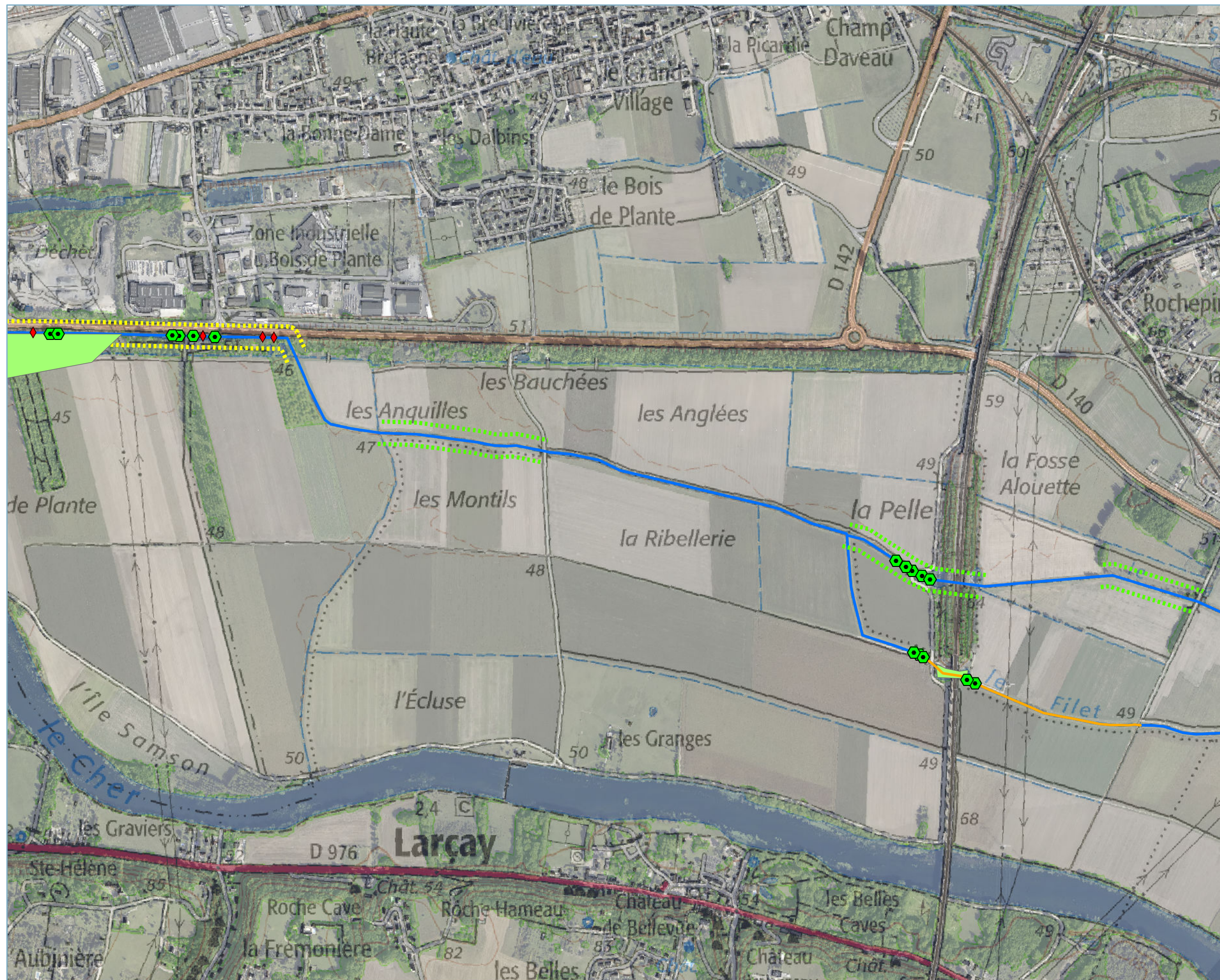
Intervention sur la végétation

- Secteur clairsemé
- Secteur dense
- Secteur très dense
- Encombres végétaux à supprimer
- Foyer d'espèces végétales invasives à traiter
- Déchets anthropiques à enlever

Intervention sur les berges

- Abreuvoir à aménager
- Clôture à installer





Intervention sur le lit

- Reconnexion hydraulique
- Reconstitution de lits emboîtés
- Renaturation de lit mineur

Intervention sur les annexes hydrauliques

- Restauration de zones humides
- Création / Restauration d'annexes hydrauliques

Intervention sur la continuité

- Ouvrage à effacer

Intervention sur la végétation

- Secteur clairsemé
- Secteur dense
- Secteur très dense
- Encombres végétaux à supprimer
- Foyer d'espèces végétales invasives à traiter
- Déchets anthropiques à enlever

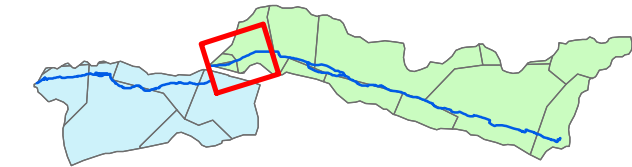
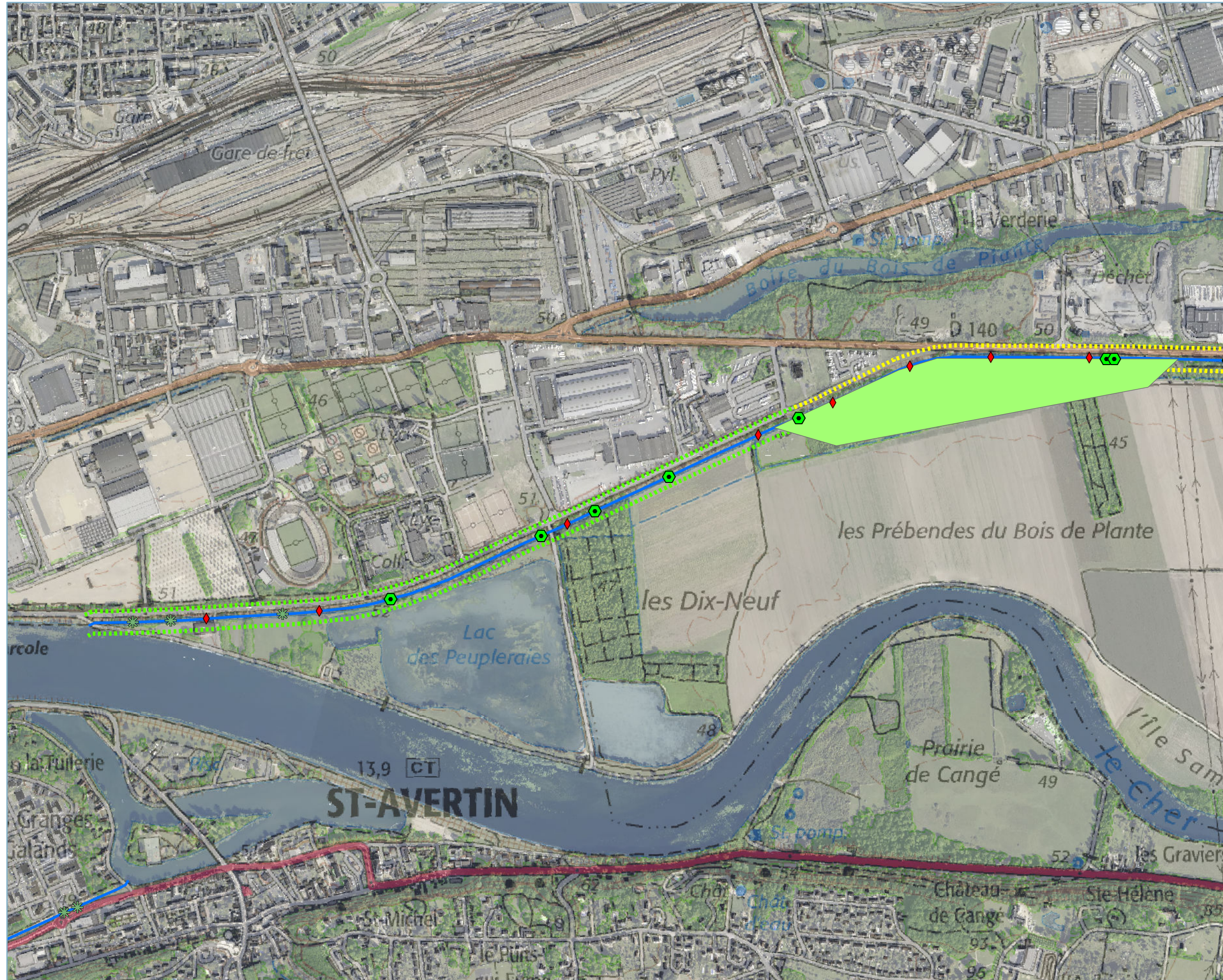
Intervention sur les berges

- Abreuvoir à aménager
- Clôture à installer



SOURCES : Données RIVE 2016
© IGN - Paris - ORTHO© 2014

1:10 000 0 200 400m



Intervention sur le lit

- Reconnexion hydraulique
- Reconstitution de lits emboités
- Renaturation de lit mineur

Intervention sur les annexes hydrauliques

- Restauration de zones humides
- Création / Restauration d'annexes hydrauliques

Intervention sur la continuité

- Ouvrage à effacer

Intervention sur la végétation

- Secteur clairsemé
- Secteur dense
- Secteur très dense
- Encombres végétaux à supprimer
- Foyer d'espèces végétales invasives à traiter
- Déchets anthropiques à enlever

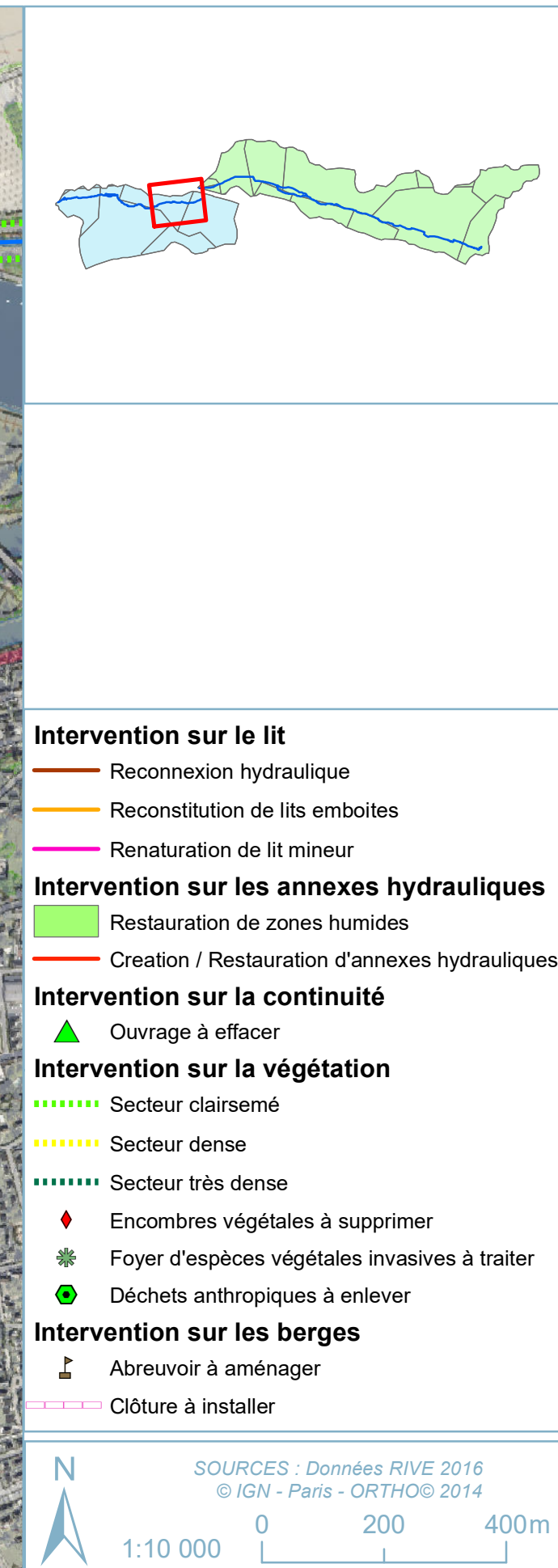
Intervention sur les berges

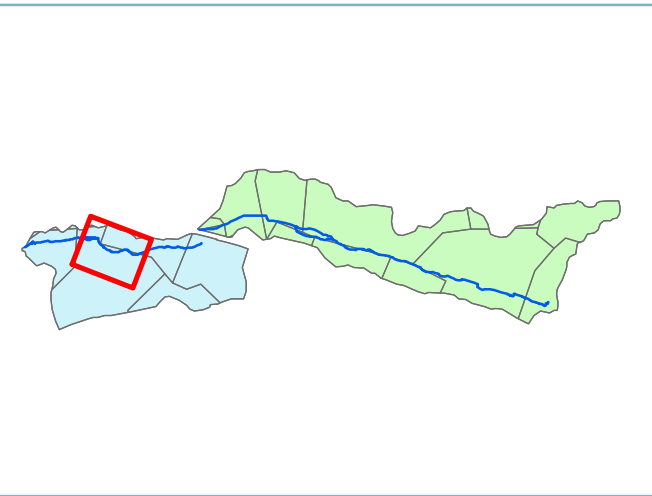
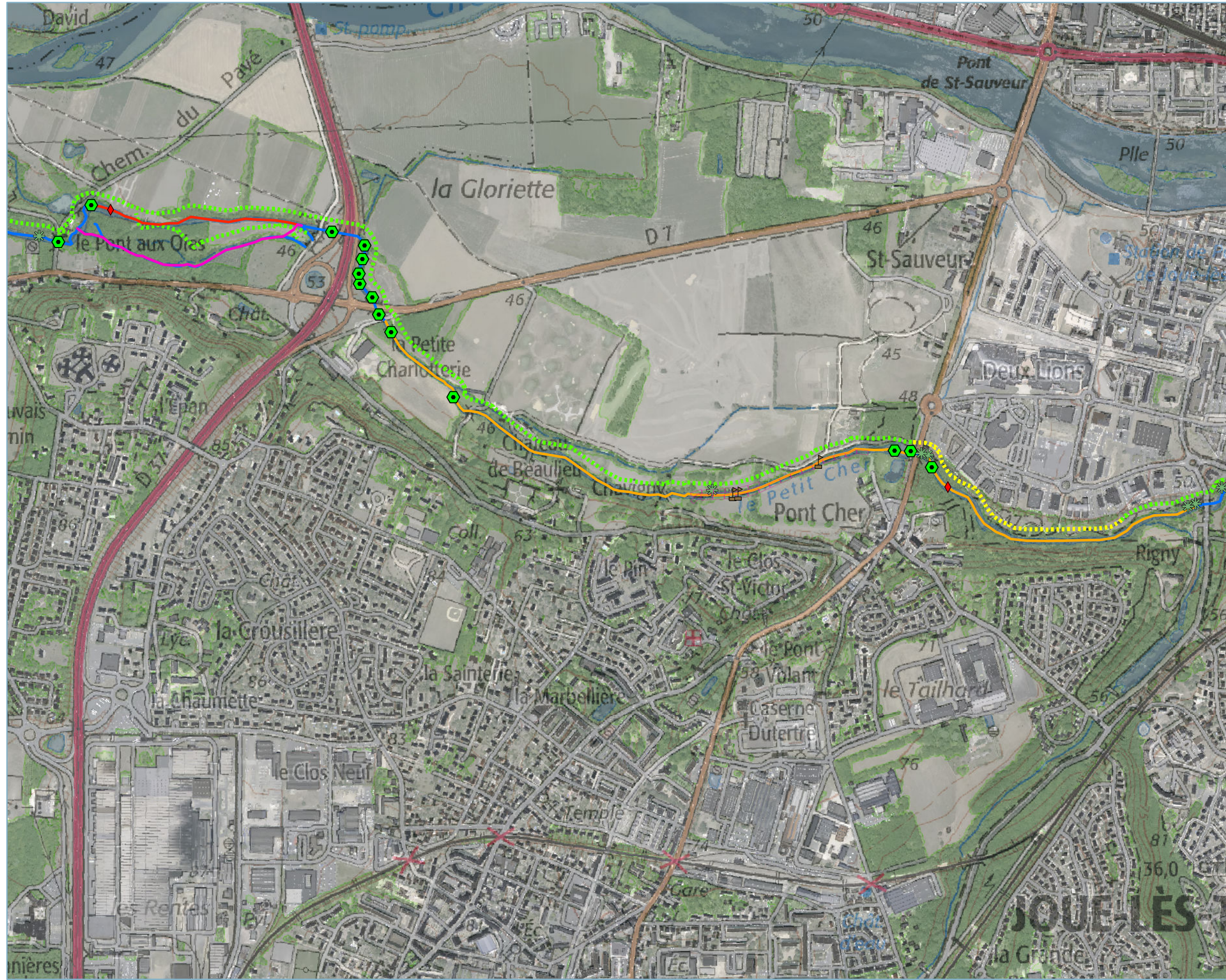
- Abreuvoir à aménager
- Clôture à installer



SOURCES : Données RIVE 2016
© IGN - Paris - ORTHO© 2014

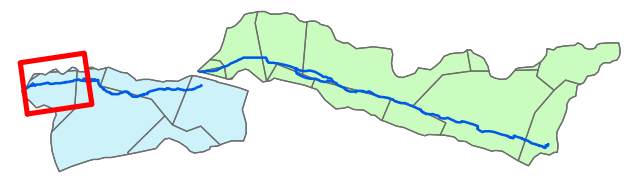
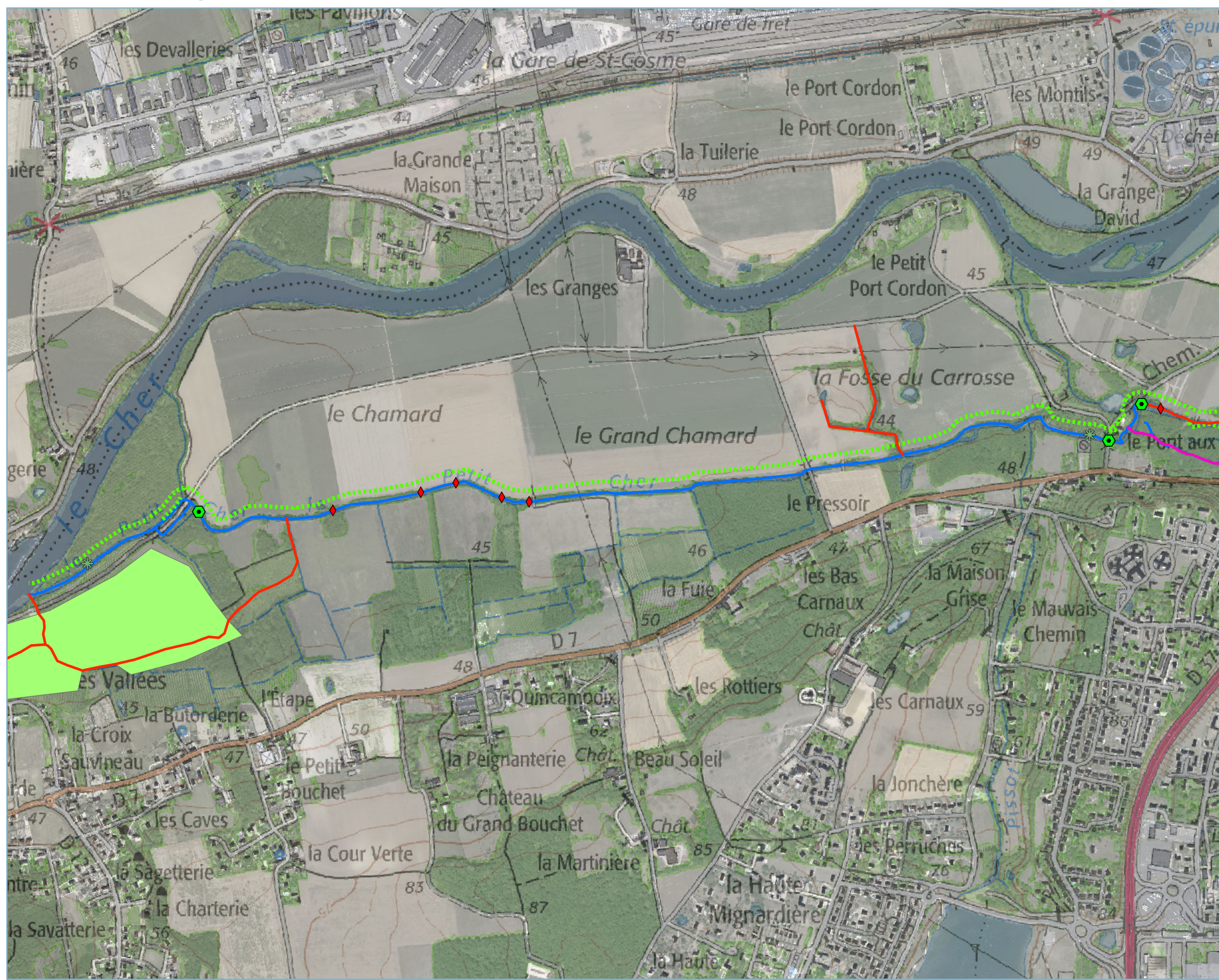
1:10 000





- Intervention sur le lit**
- Reconnexion hydraulique
 - Reconstitution de lits emboités
 - Renaturation de lit mineur
- Intervention sur les annexes hydrauliques**
- Restauration de zones humides
 - Création / Restauration d'annexes hydrauliques
- Intervention sur la continuité**
- Ouvrage à effacer
- Intervention sur la végétation**
- Secteur clairsemé
 - Secteur dense
 - Secteur très dense
 - Encombres végétaux à supprimer
 - Foyer d'espèces végétales invasives à traiter
 - Déchets anthropiques à enlever
- Intervention sur les berges**
- Abreuvoir à aménager
 - Clôture à installer





- Intervention sur le lit**
- Reconnexion hydraulique
 - Reconstitution de lits emboités
 - Renaturation de lit mineur
- Intervention sur les annexes hydrauliques**
- Restauration de zones humides
 - Création / Restauration d'annexes hydrauliques
- Intervention sur la continuité**
- Ouvrage à effacer
- Intervention sur la végétation**
- Secteur clairsemé
 - Secteur dense
 - Secteur très dense
 - Encombres végétaux à supprimer
 - Foyer d'espèces végétales invasives à traiter
 - Déchets anthropiques à enlever
- Intervention sur les berges**
- Abreuvoir à aménager
 - Clôture à installer

