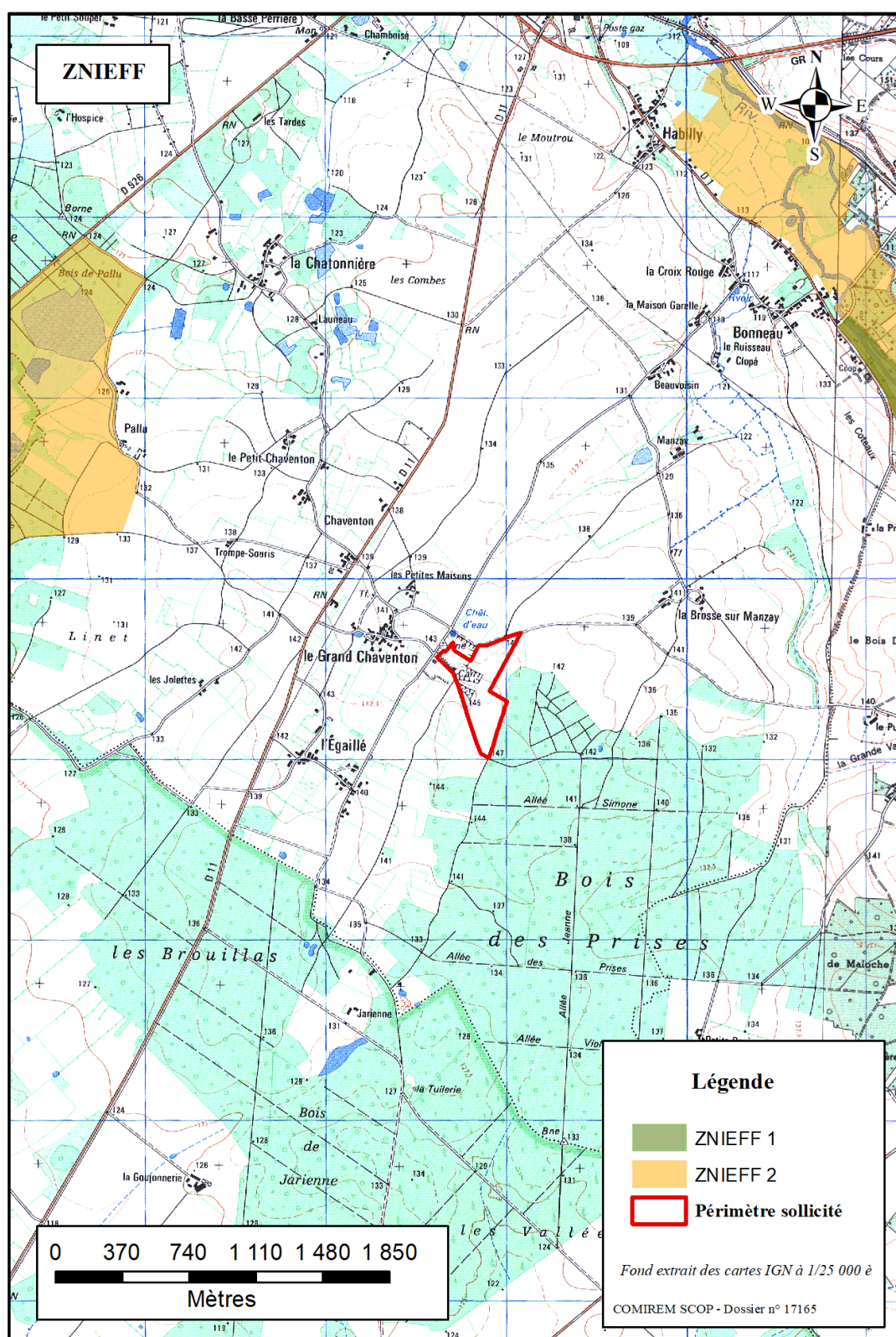
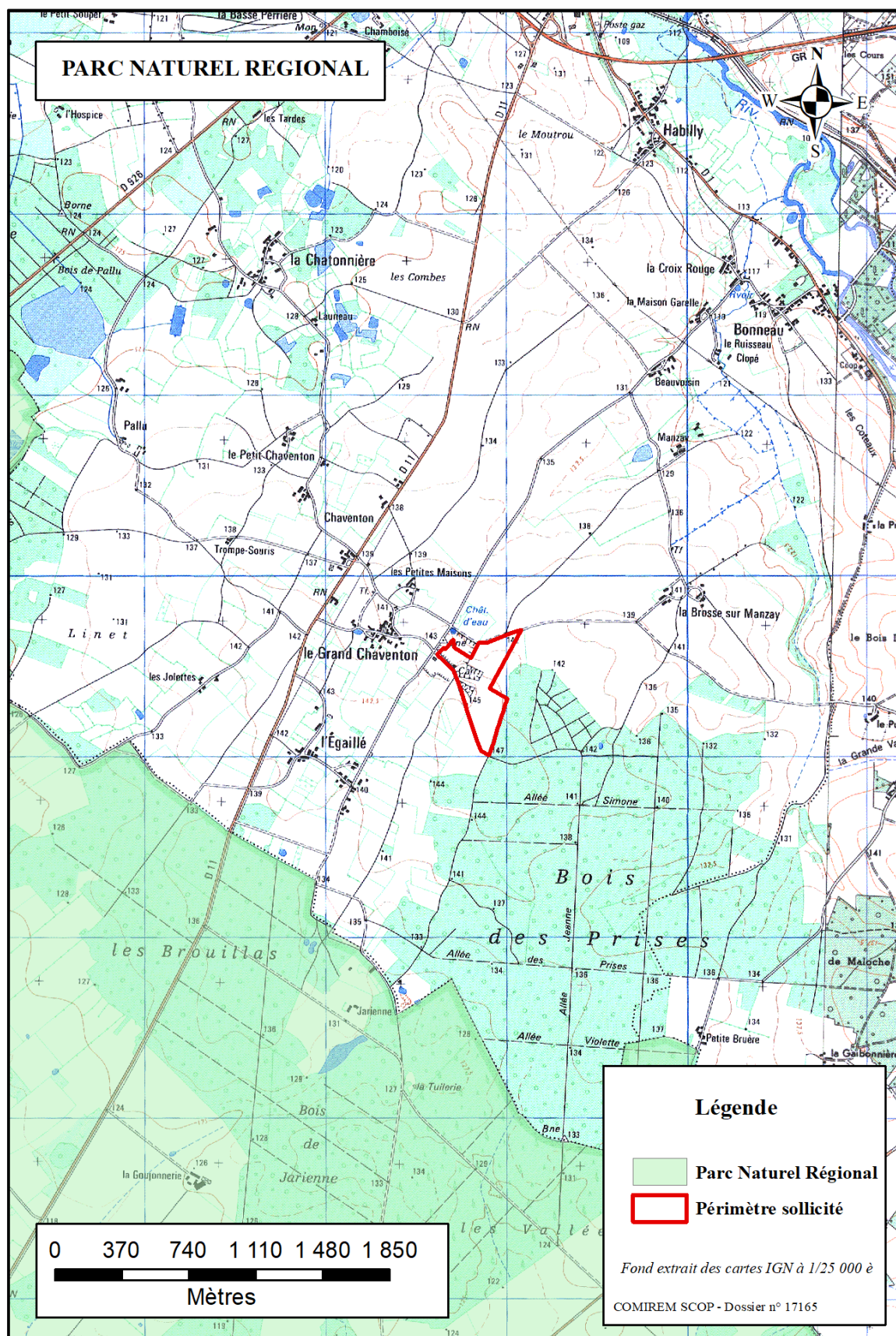


ANNEXE 07 a



ZNIEFF proches du site (Source : INPN)

ANNEXE 07 b



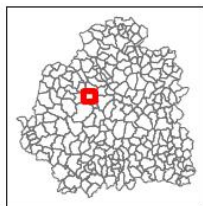
Parc Naturel Régional (Source : INPN)

ANNEXE 07 c

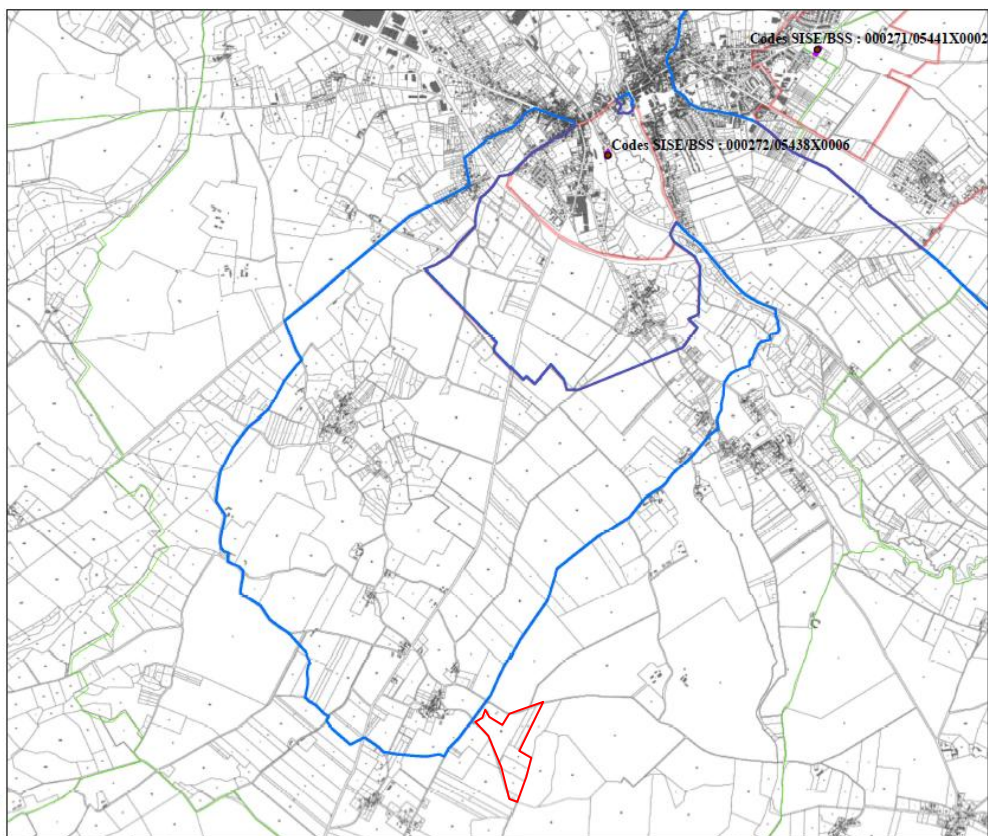


Périmètres de protection
des captages d'eau destinée
à la consommation humaine

Département : Indre
Commune d'implantation :
BUZANCAIS



- captages en service
- Communes
- Protection éloignée
- Protection rapprochée
- PPI
- Réseau hydrographique



Source : ARS DT36© - IGN/GeoFla© - IGN/Scan25© - Tous droits réservés

réalisation : ARS Centre-Val de Loire DT36 - mars 2014

Captages AEP proches du site (Source : ARS centre)