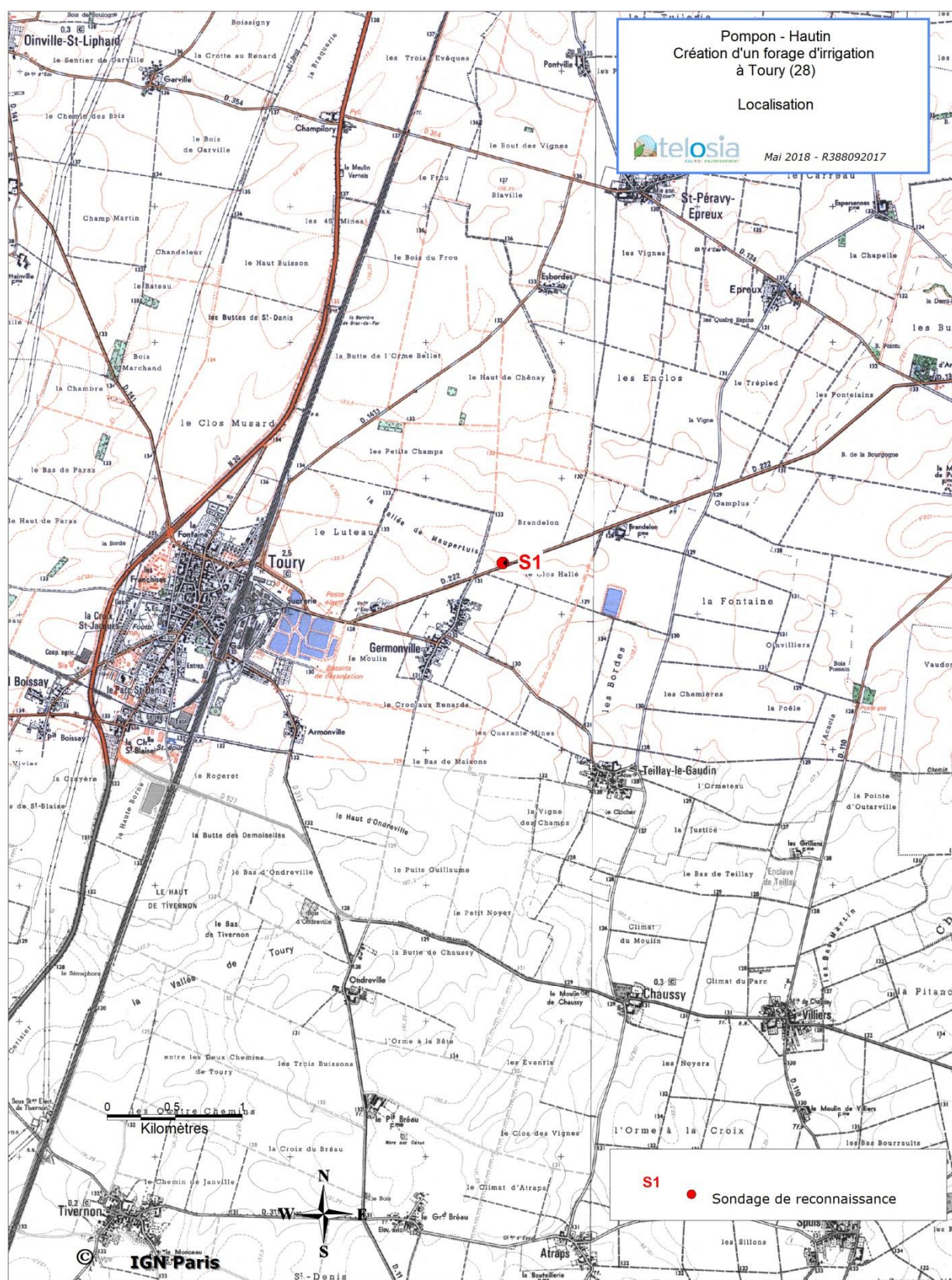


## Annexe 2. Plan de situation



Département :  
EURE ET LOIR

Commune :  
TOURY

Section : ZD  
Feuille : 000 ZD 01

Échelle d'origine : 1/2000  
Échelle d'édition : 1/5000

Date d'édition : 09/06/2018  
(fuseau horaire de Paris)

Coordonnées en projection : RGF93CC48  
©2017 Ministère de l'Action et des  
Comptes publics

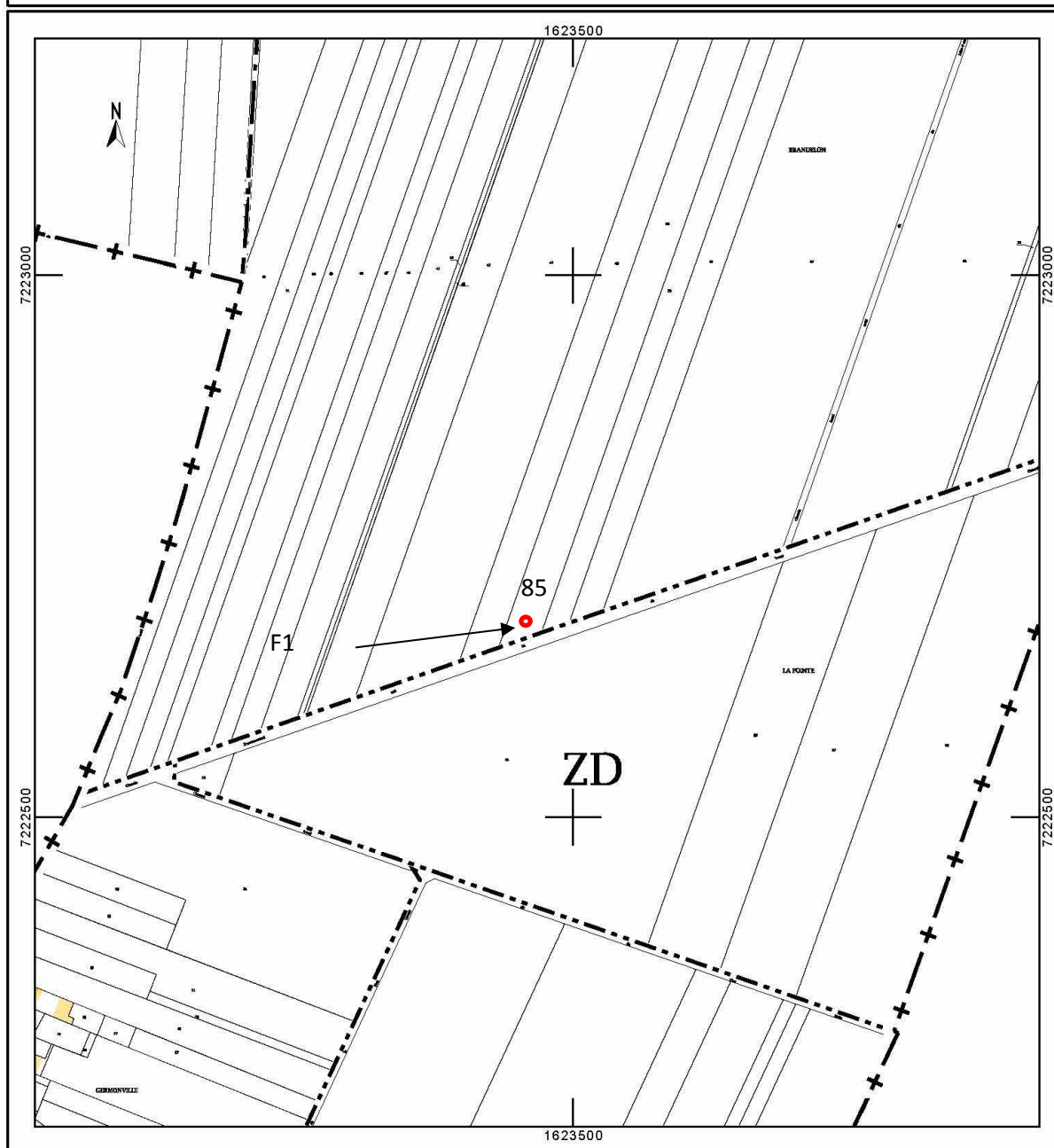
DIRECTION GÉNÉRALE DES FINANCES PUBLIQUES

-----  
EXTRAIT DU PLAN CADASTRAL  
-----

Le plan visualisé sur cet extrait est géré  
par le centre des impôts foncier suivant :  
SDIF EURE ET LOIR  
5, Place de la République 28019  
28019 CHARTRES Cedex  
tél. 02 37 18 70 83 -fax  
sdif.eure-et-loir@dgif.finances.gouv.fr

Cet extrait de plan vous est délivré par :

cadastre.gouv.fr





### Annexe 3. Photo satellite et photographies du site



Localisation des photographies



1



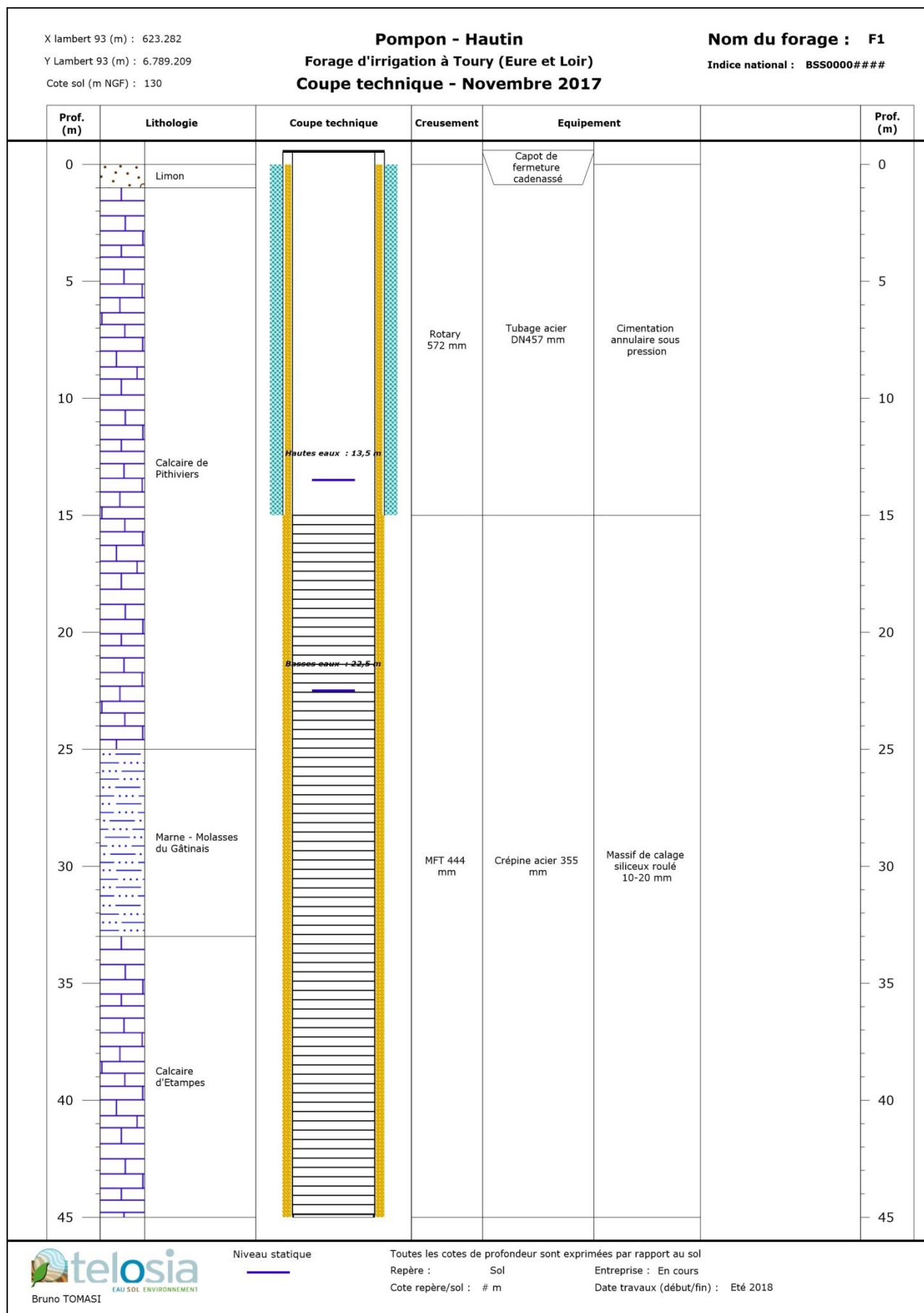
2



3

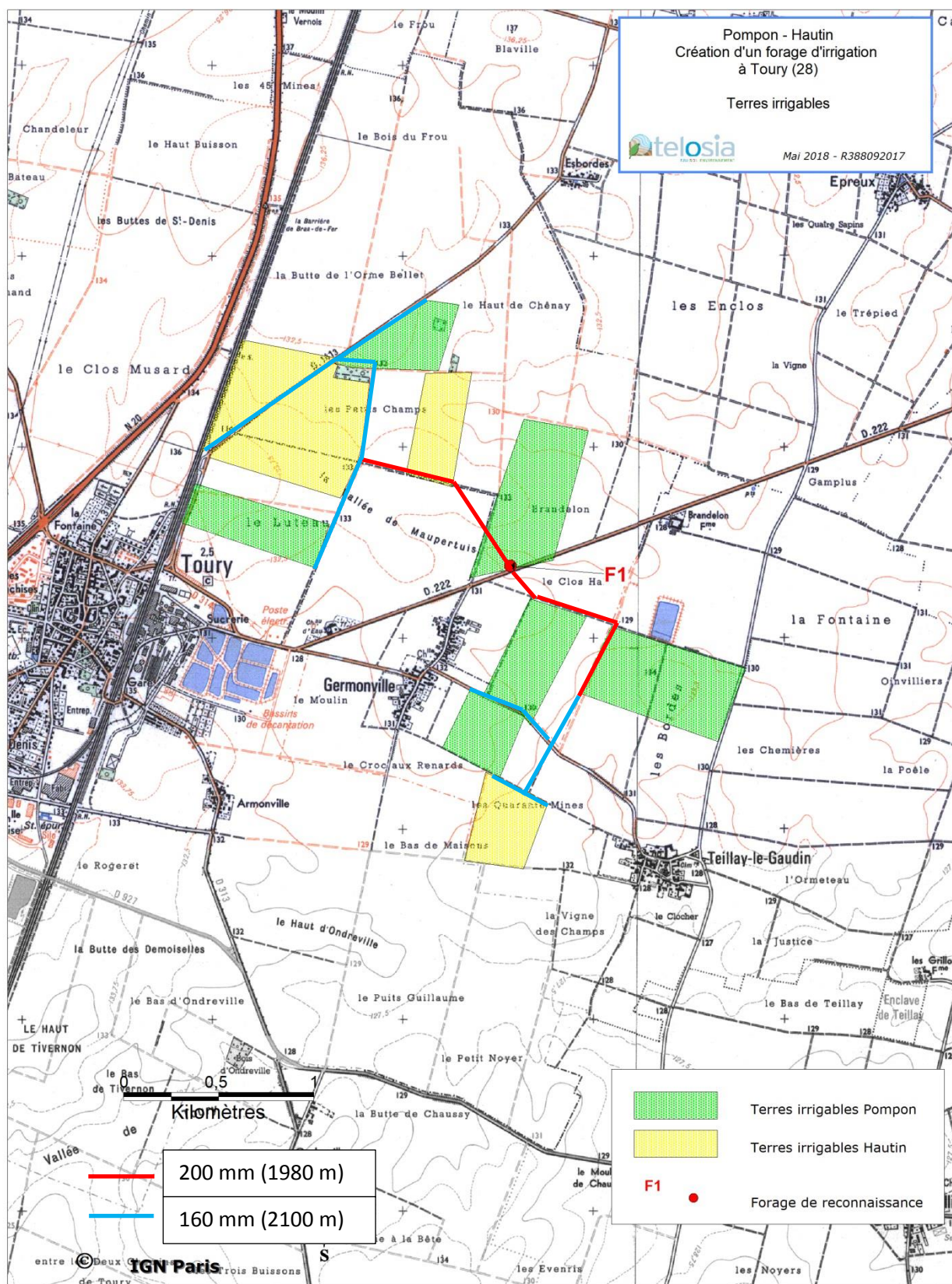
## Annexe 4. Plans et descriptifs du projet

### Coupe du forage





## Plan et caractéristique du réseau d'irrigation



Implantation du réseau d'irrigation enterré – Canalisations PVC 200 mm – PN 16 bars Linéaire total : 1980 m - PVC 160 mm – PN 16 bars Linéaire total : 2000 m - 20 bouches PVC 200/160 VBZ 5'' – Pose par creusement à 1 m de profondeur en tranchée

de 0,3 m de largeur, enrobage sableux si présence de silex ou de terrain caillouteux, pose d'un grillage avertisseur, comblement par les matériaux de fouille.

## Plan du local technique

### Description du local :

Surface : 6.25 m<sup>2</sup>

### Matériaux utilisés :

### Murs :

Parpaings creux 20/20/50 gris

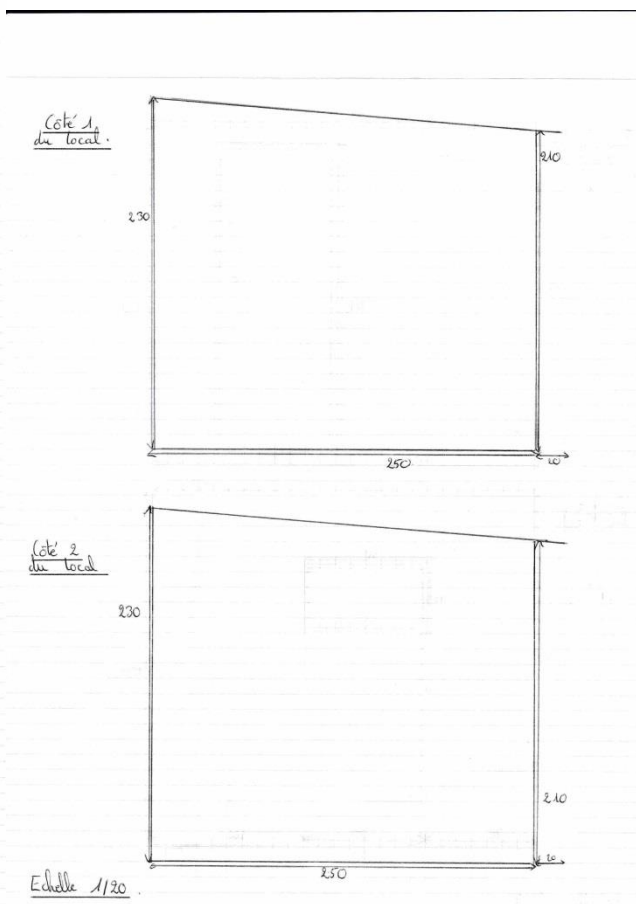
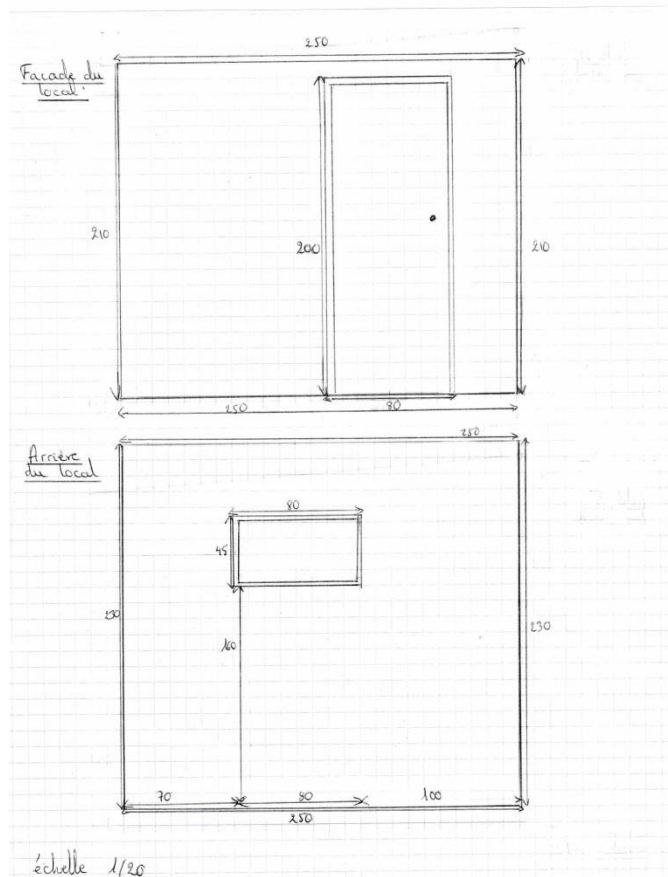
### Toit :

Plaques nervurées en acier galvanisé de couleur grise.

### Ouvertures :

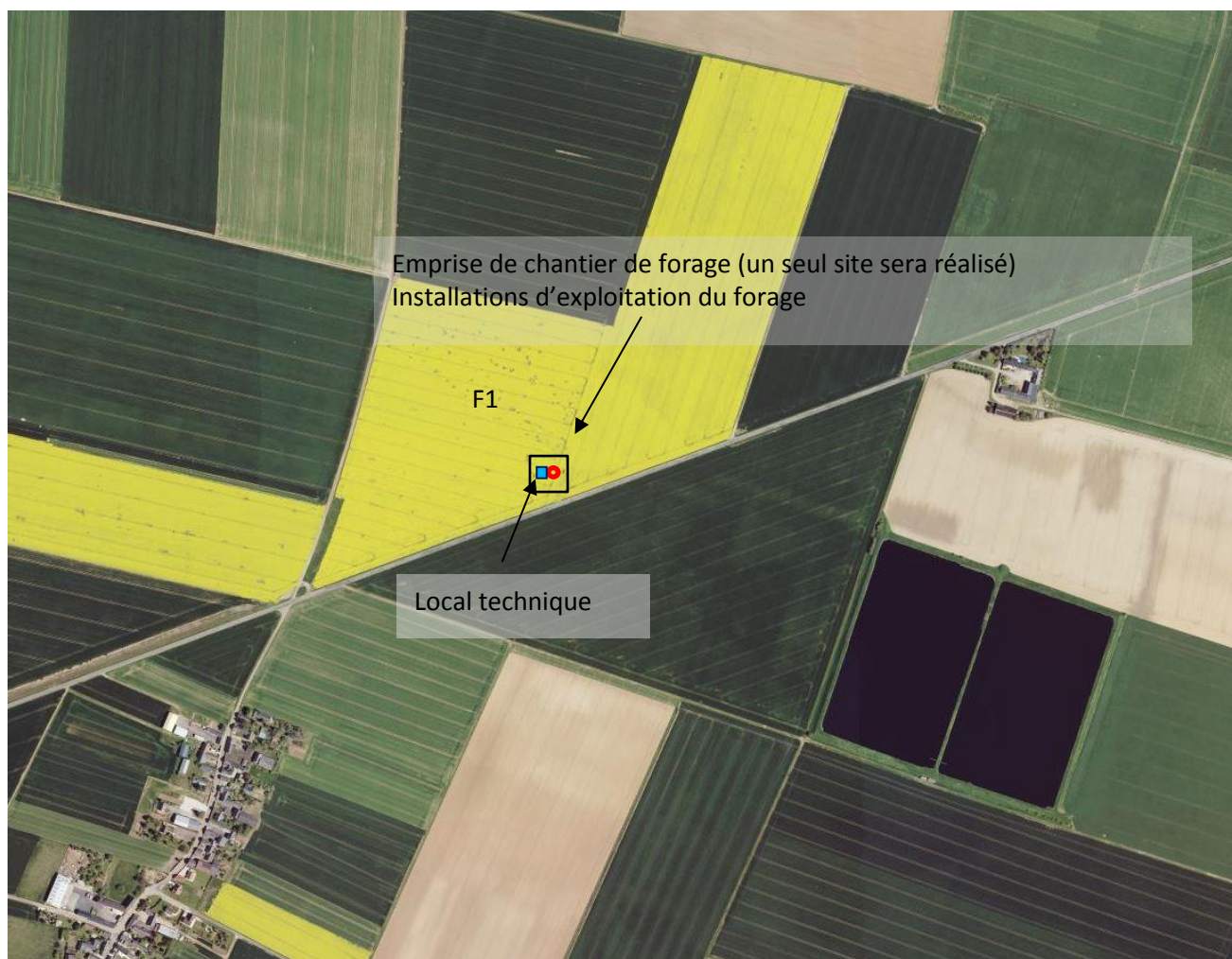
Porte en acier galvanisé de couleur grise H : 200/189 cm, l : 80 cm de passage, 85 cm en tout.

Fenêtre PVC, abattant 1 vantail de couleur blanche, 45/80 cm.





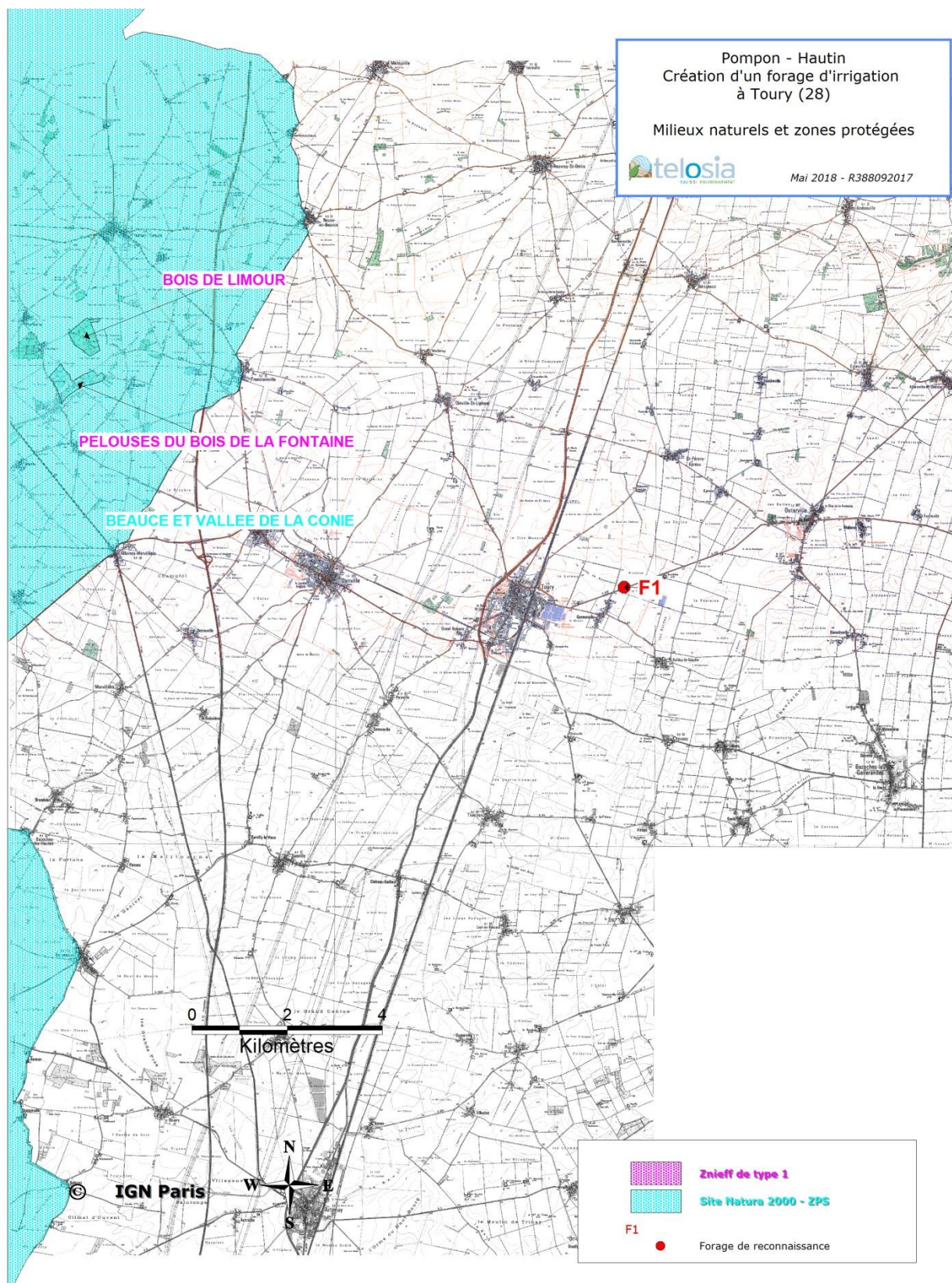
## Annexe 5. Plan des abords du projet



Emprise du chantier – Géoportail mai 2018

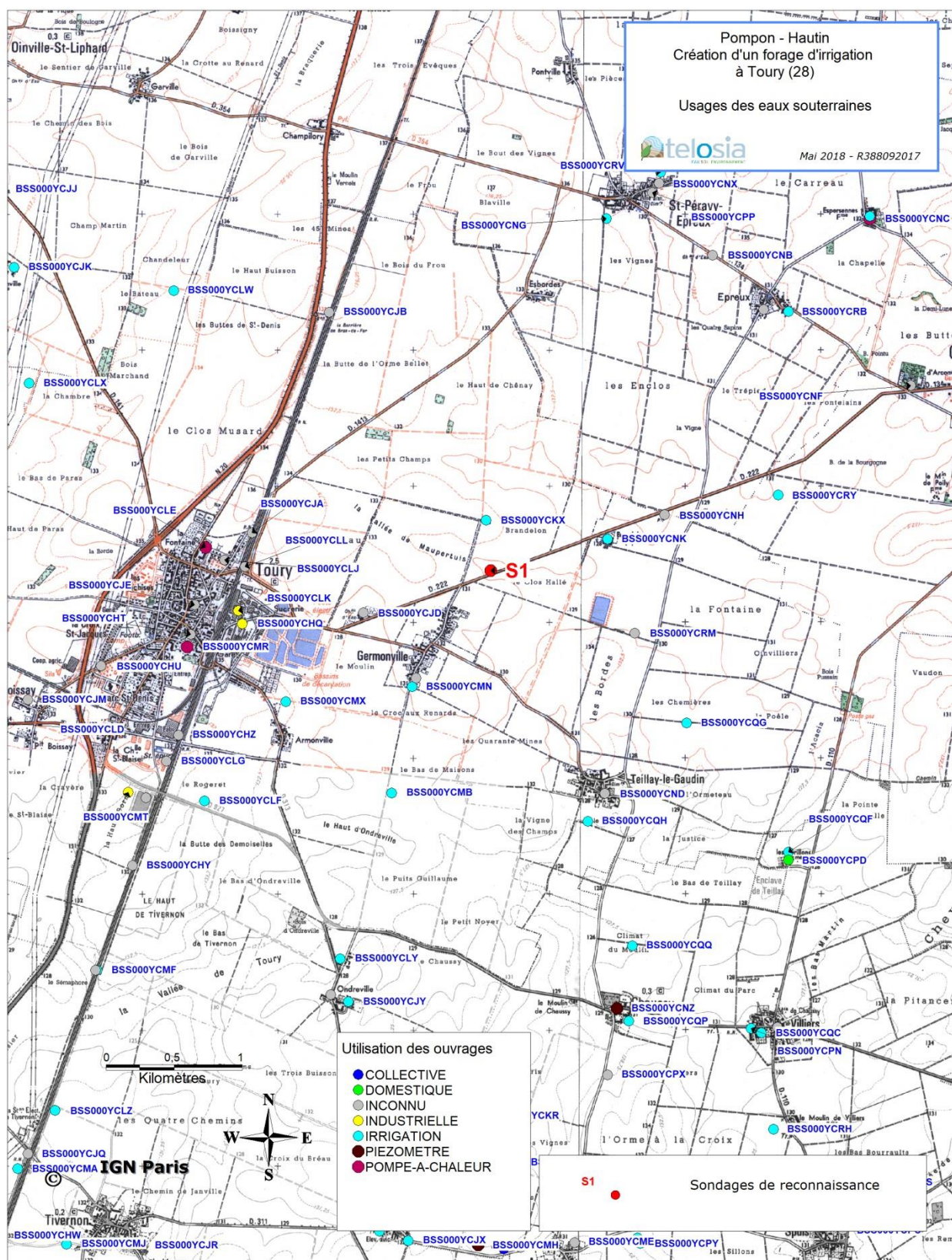


## Annexe 6. Zones naturelles protégées – Natura 2000





## Annexe 7. Usages des eaux souterraines



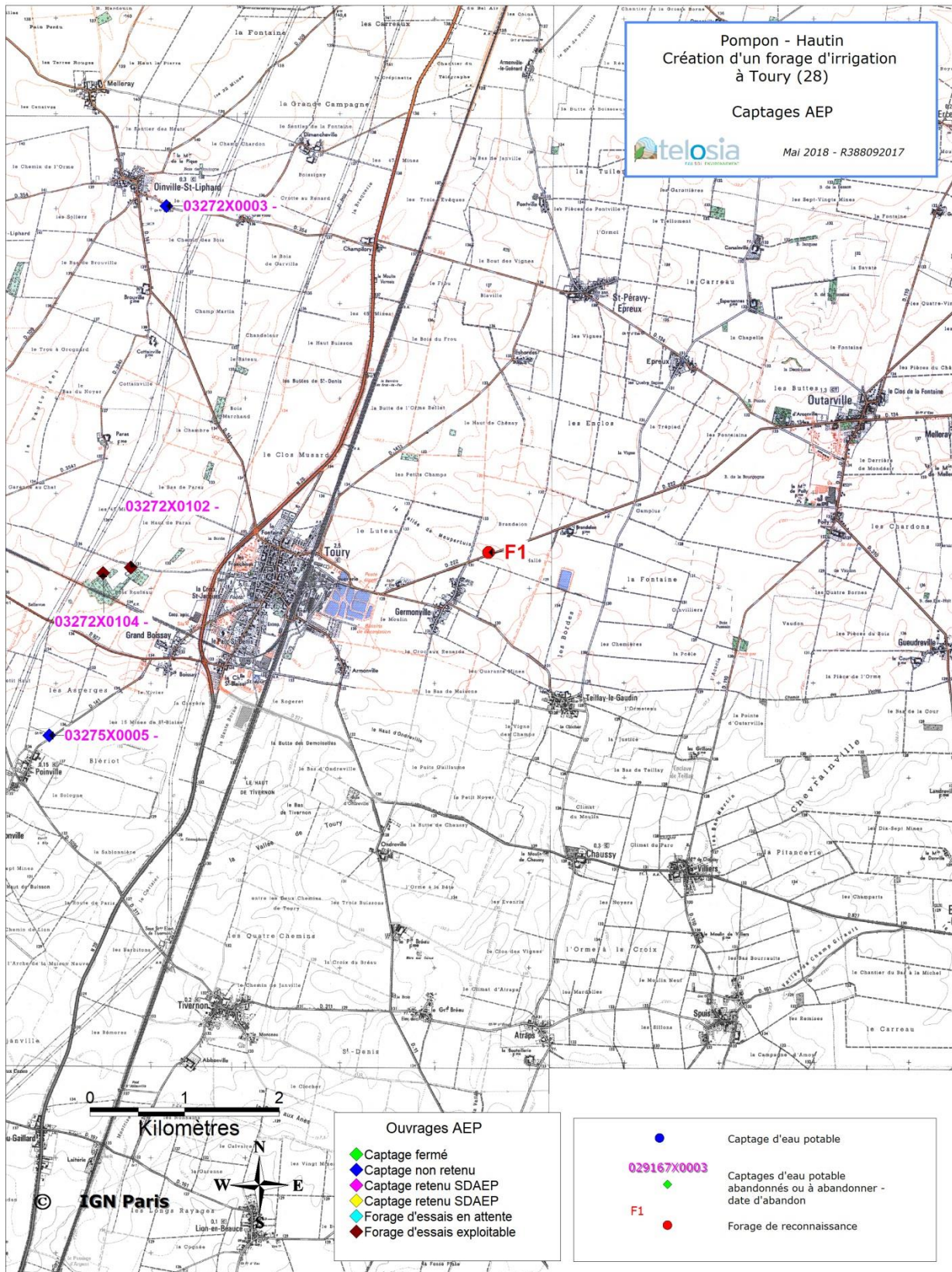


Pompon - Hautin  
Création d'un forage d'irrigation  
à Toury (28)

Captages AEP

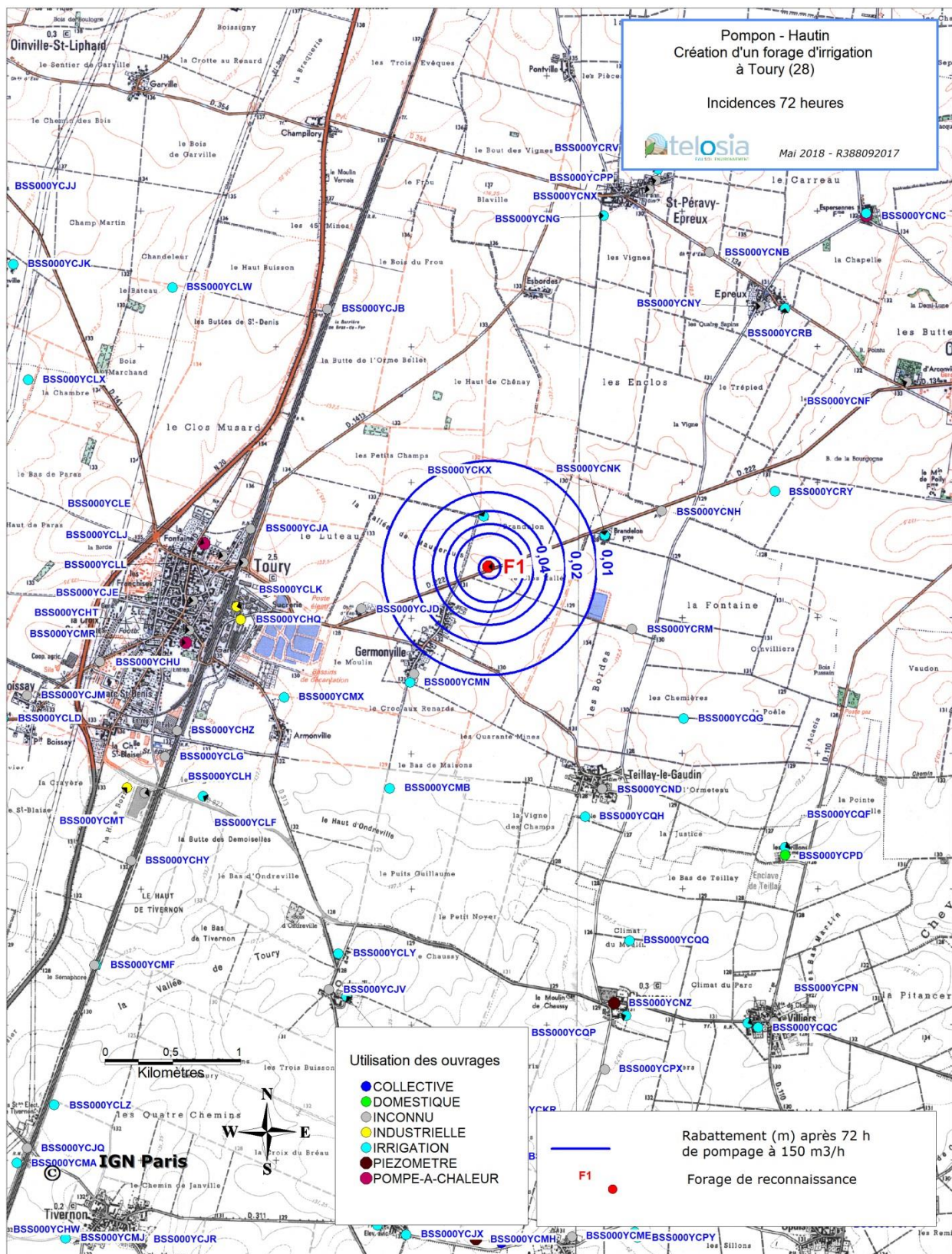


Mai 2018 - R388092017





### Pompage d'essai de 72 h





## Exploitation : 1 tour d'eau de 8 jours

