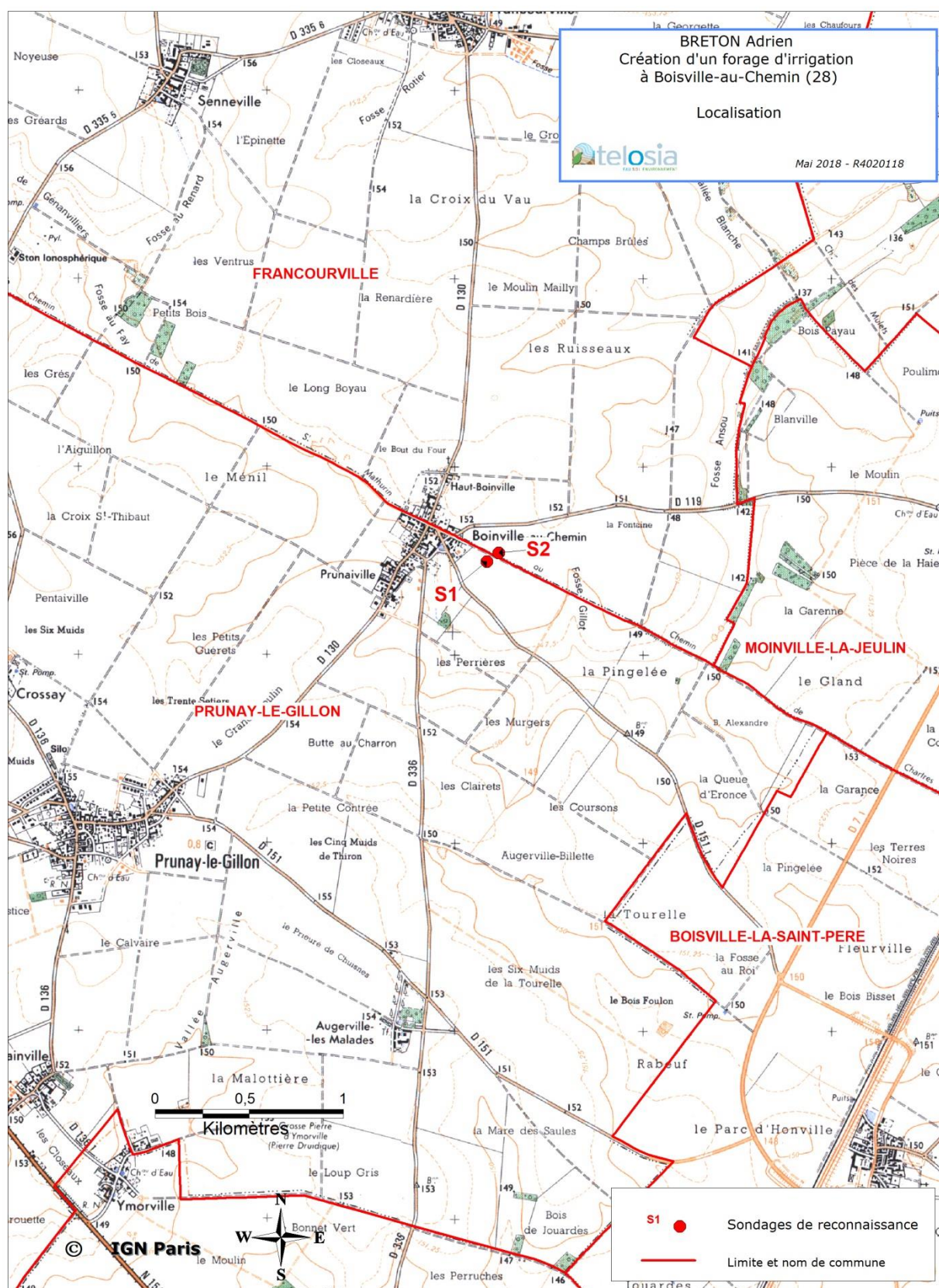


Annexe 2. Plan de situation



Département :
EURE ET LOIR

Commune :
PRUNAY LE GILLON

Section : YI
Feuille : 000 YI 01

Échelle d'origine : 1/2000
Échelle d'édition : 1/4000

Date d'édition : 04/07/2018
(fuseau horaire de Paris)

Coordonnées en projection : RGF93CC48
©2017 Ministère de l'Action et des
Comptes publics

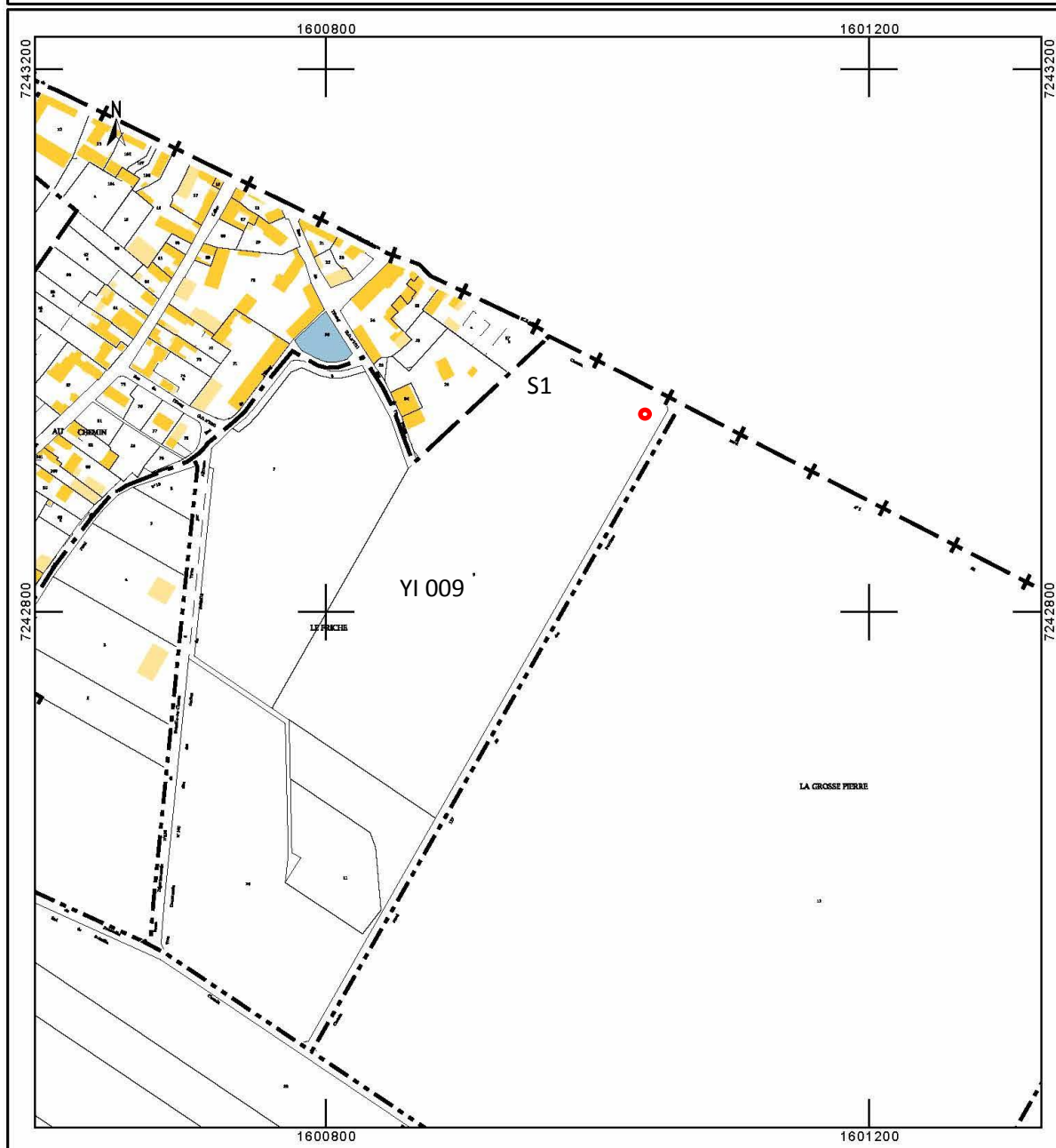
DIRECTION GÉNÉRALE DES FINANCES PUBLIQUES

EXTRAIT DU PLAN CADASTRAL

Le plan visualisé sur cet extrait est géré
par le centre des impôts foncier suivant :
SDIF EURE ET LOIR
5, Place de la République 28019
28019 CHARTRES Cedex
tél. 02 37 18 70 83 -fax
sdif.eure-et-loir@dgif.finances.gouv.fr

Cet extrait de plan vous est délivré par :

cadastre.gouv.fr



Département :
EURE ET LOIR

Commune :
FRANCOURVILLE

DIRECTION GÉNÉRALE DES FINANCES PUBLIQUES

EXTRAIT DU PLAN CADASTRAL

Le plan visualisé sur cet extrait est géré
par le centre des impôts foncier suivant :
SDIF EURE ET LOIR
5, Place de la République 28019
28019 CHARTRES Cedex
tél. 02 37 18 70 83 -fax
sdif.eure-et-loir@dgif.finances.gouv.fr

Section : YC
Feuille : 000 YC 01

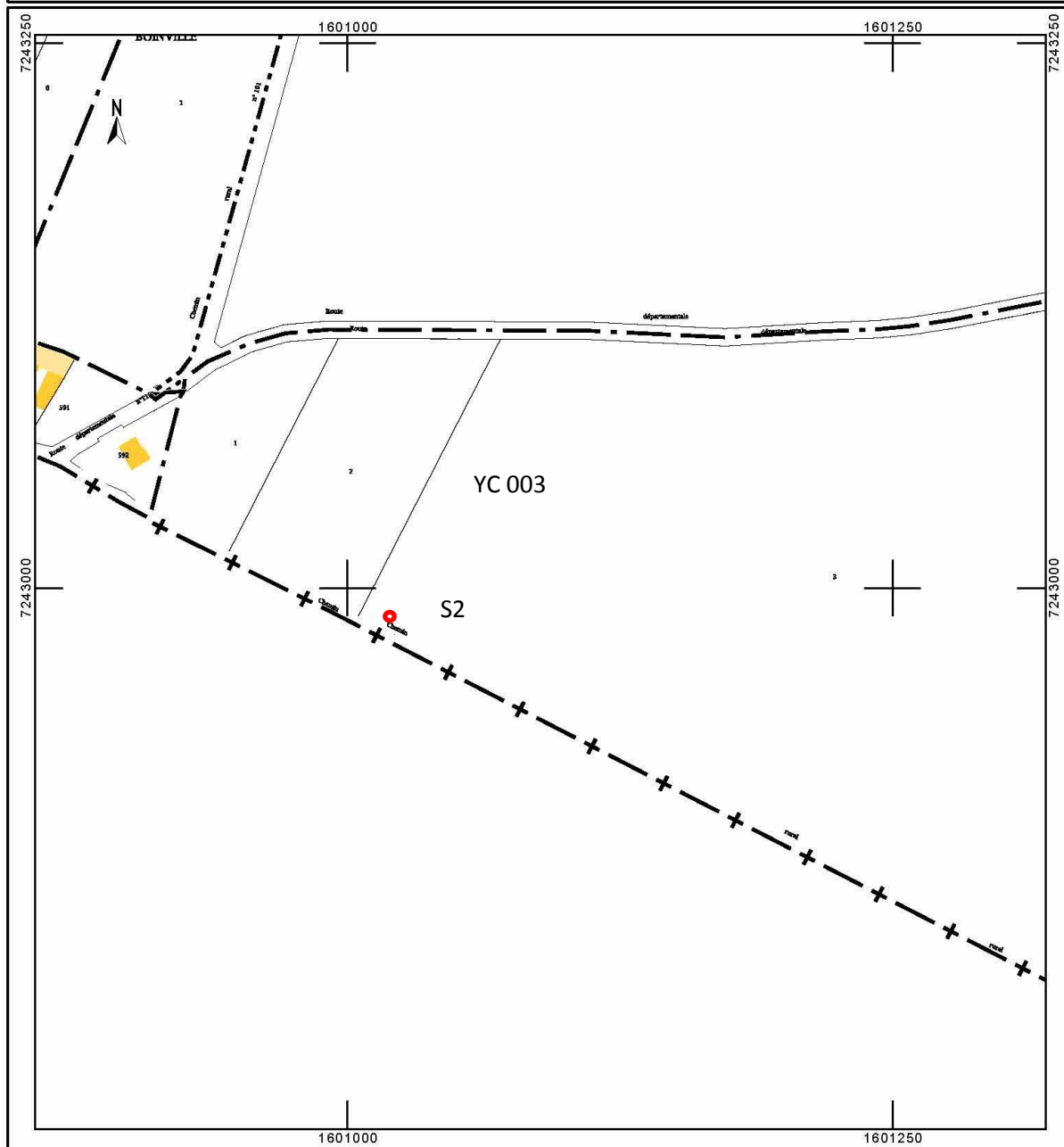
Échelle d'origine : 1/2000
Échelle d'édition : 1/2500

Date d'édition : 04/07/2018
(fuseau horaire de Paris)

Coordonnées en projection : RGF93CC48
©2017 Ministère de l'Action et des
Comptes publics

Cet extrait de plan vous est délivré par :

cadastre.gouv.fr



Annexe 3. Photo satellite et photographies du site



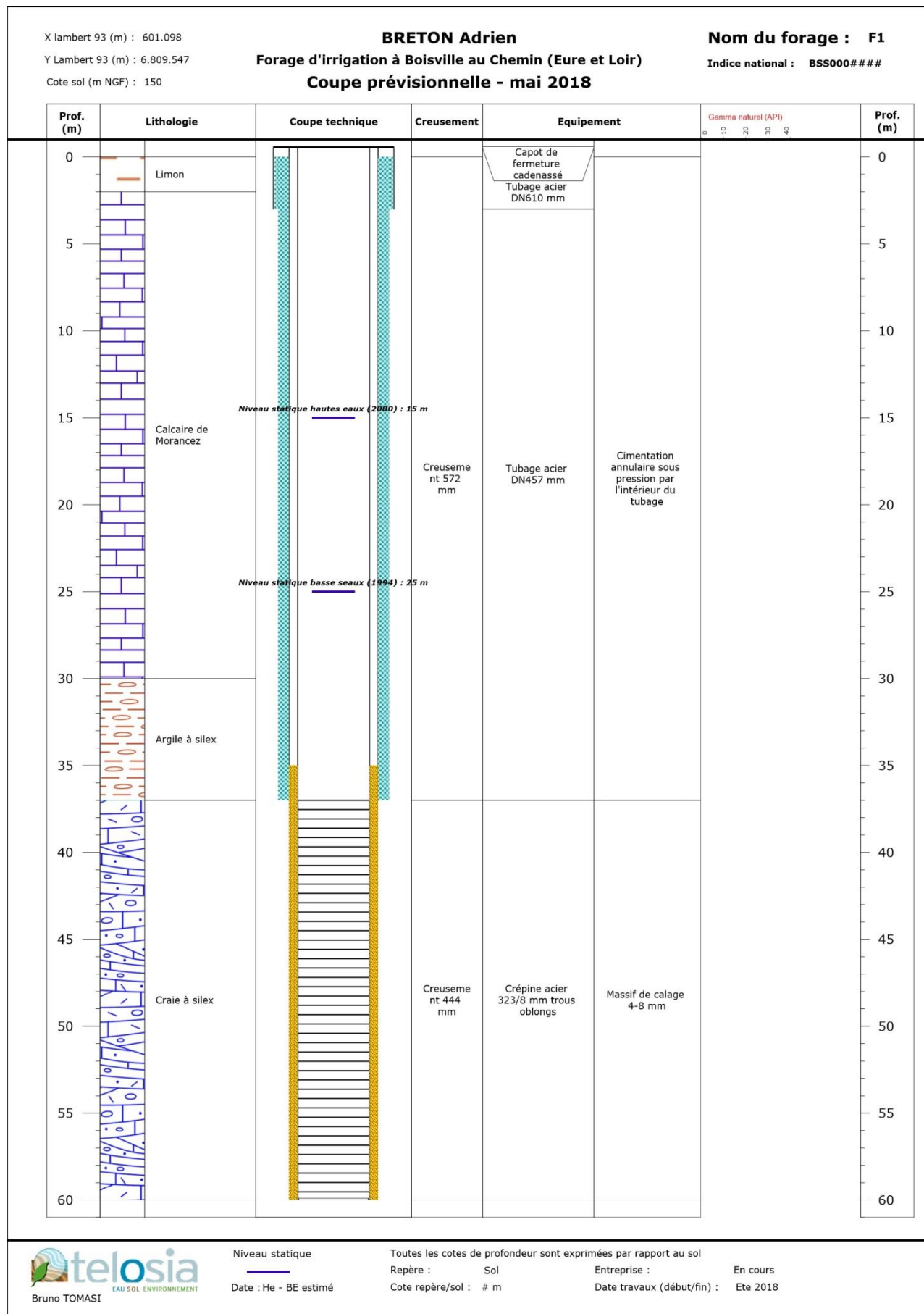
Localisation des photographies – mai 2018



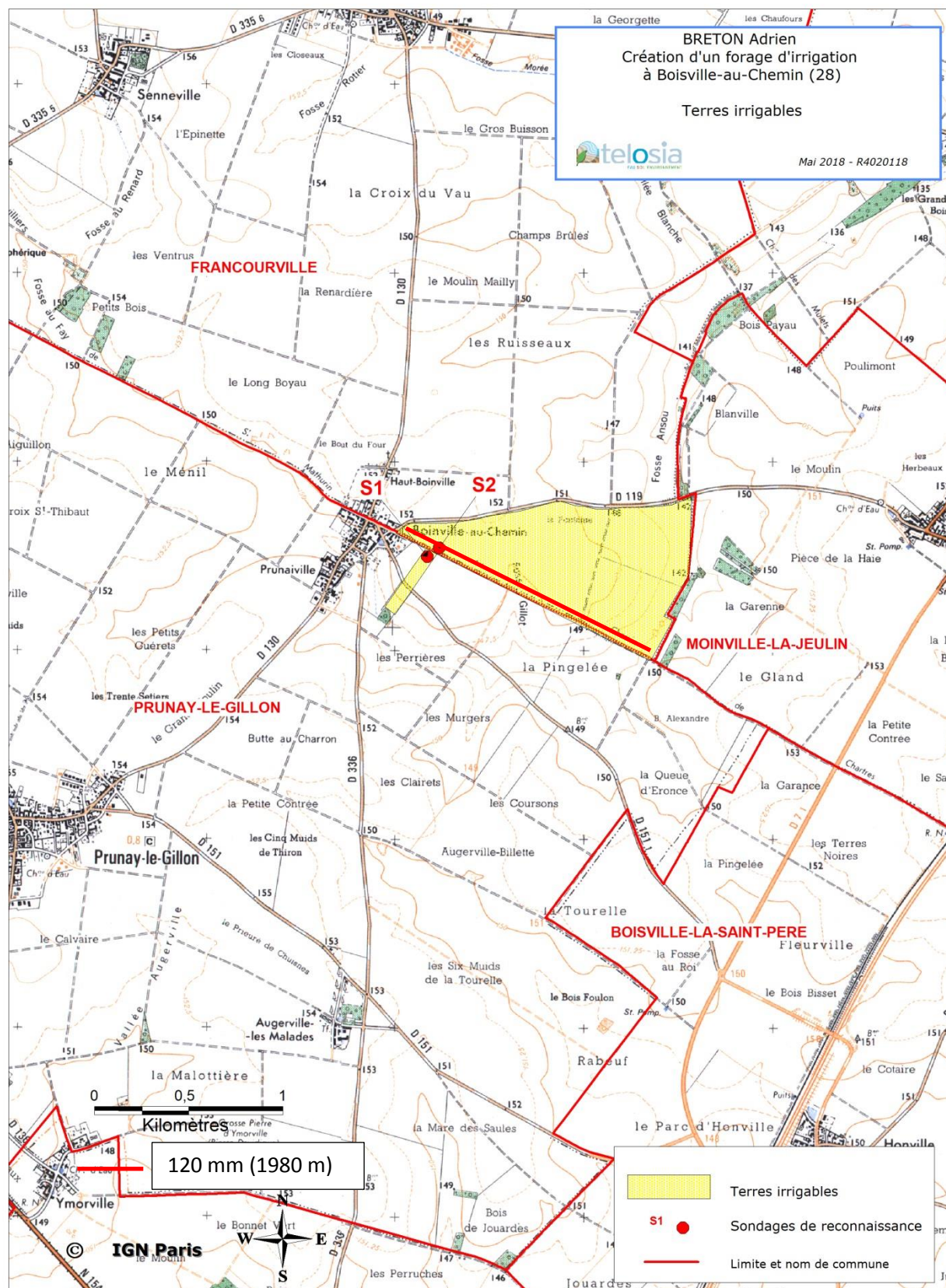
1 – mai 2018

Annexe 4. Plans et descriptifs du projet

Coupe du forage



Plan et caractéristique du réseau d'irrigation



Implantation du réseau d'irrigation enterré – Canalisations PVC 120 mm – PN 16 bars Linéaire total : 1700 m - Pose par creusement à 1 m de profondeur en tranchée de 0,3 m de largeur, enrobage sableux si présence de silex ou de terrain caillouteux, pose d'un grillage avertisseur, comblement par les matériaux de fouille.

Plan du local technique

Description du local :

Surface : 6.25 m²

Matériaux utilisés :

Murs :

Parpaings creux 20/20/50 gris

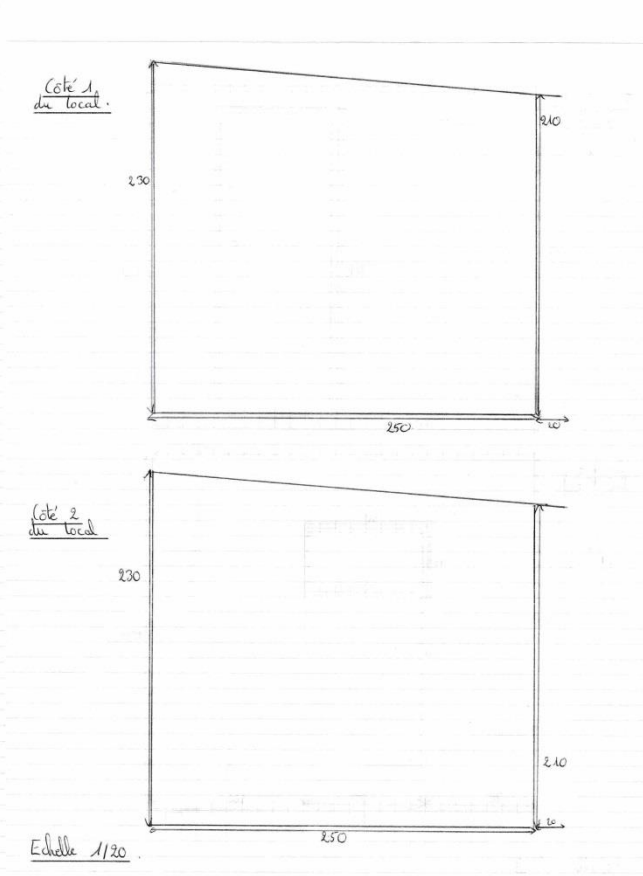
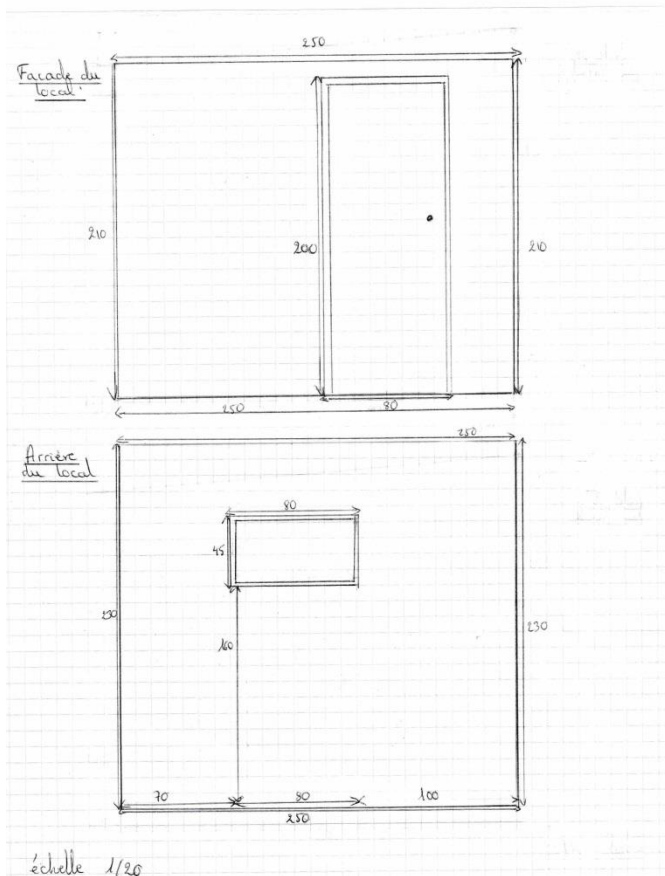
Toit :

Plaques nervurées en acier galvanisé de couleur grise.

Ouvertures :

Porte en acier galvanisé de couleur grise H : 200/189 cm, l : 80 cm de passage, 85 cm en tout.

Fenêtre PVC, abattant 1 vantail de couleur blanche, 45/80 cm.

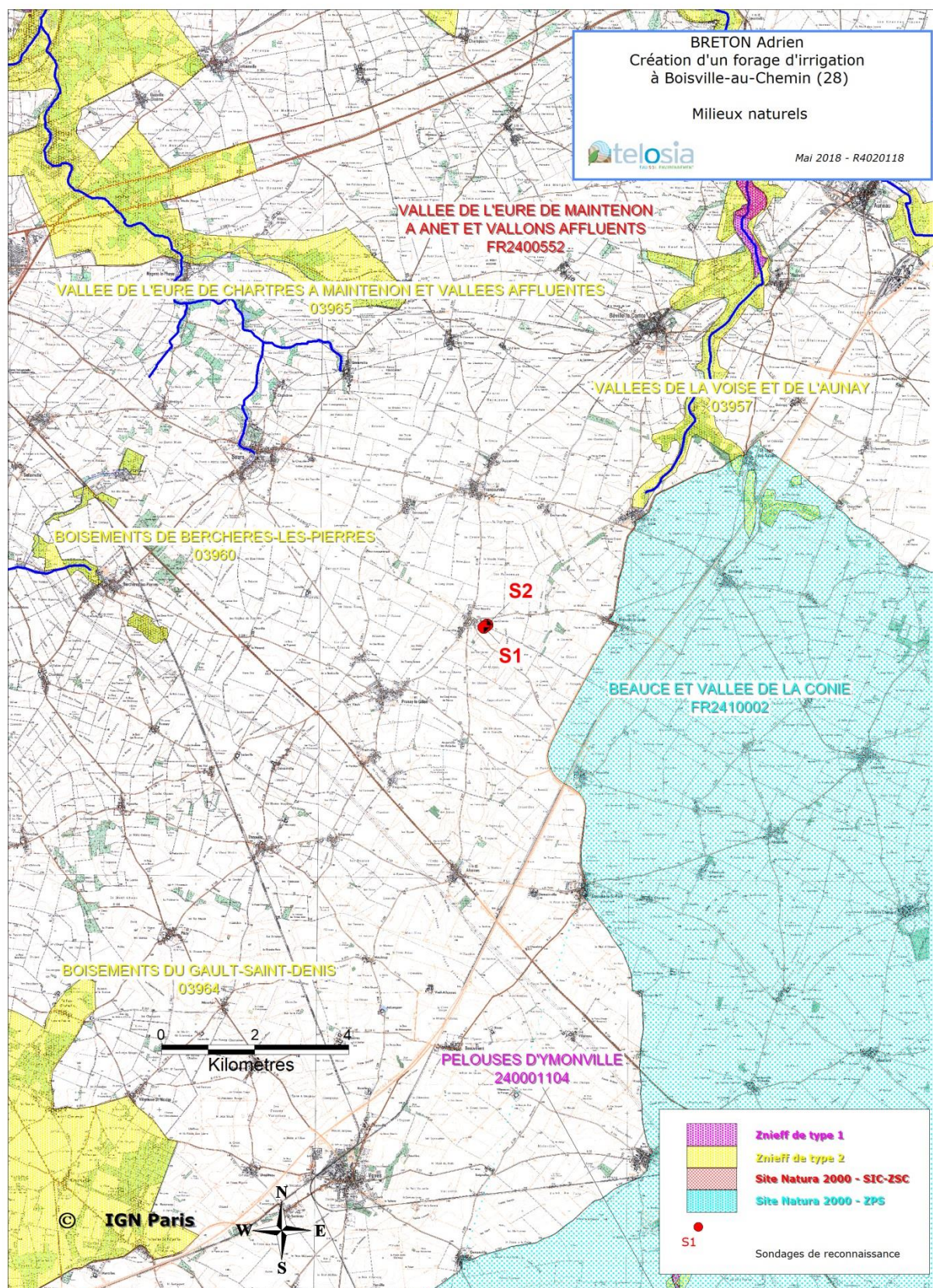


Annexe 5. Plan des abords du projet

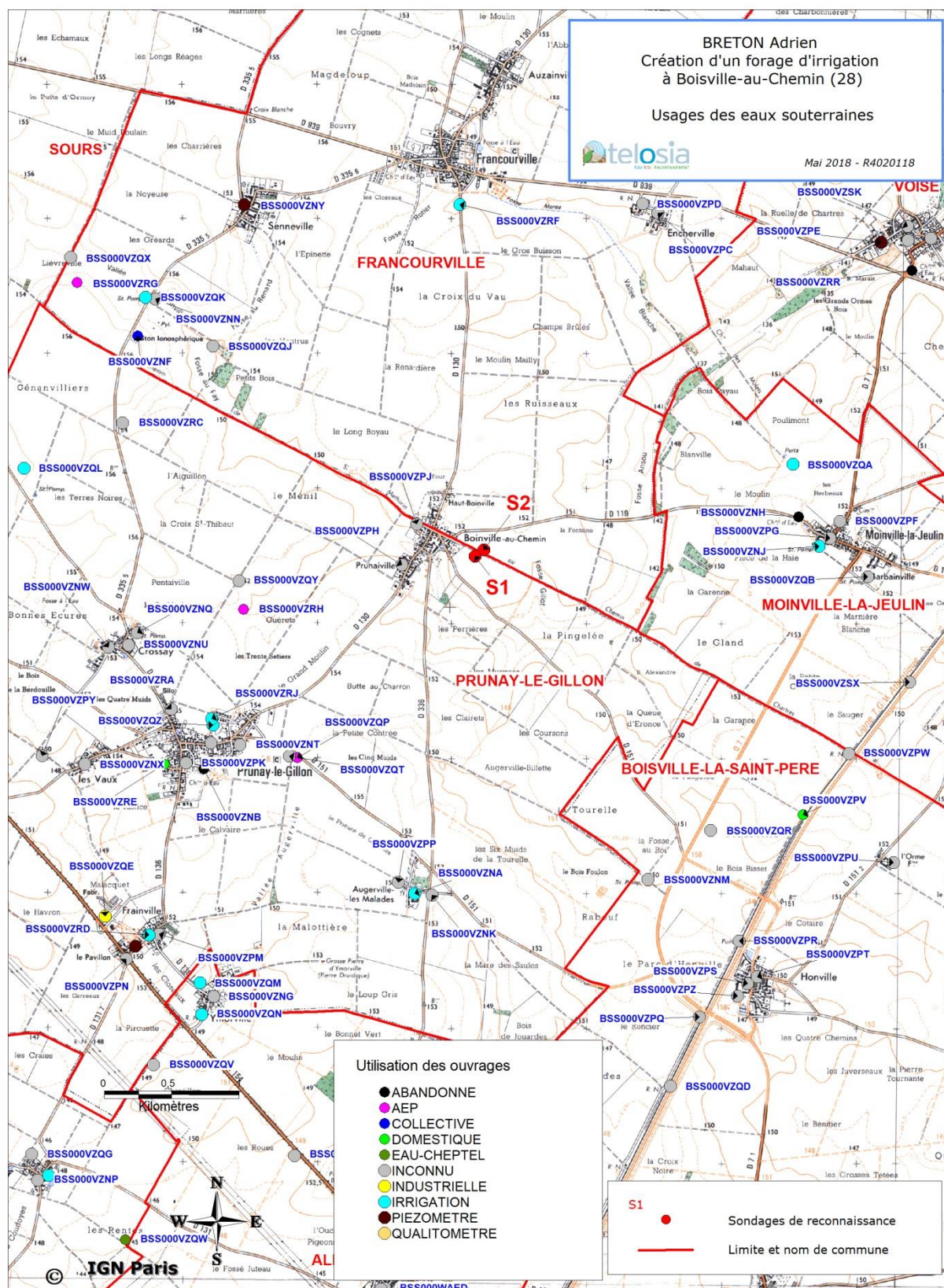


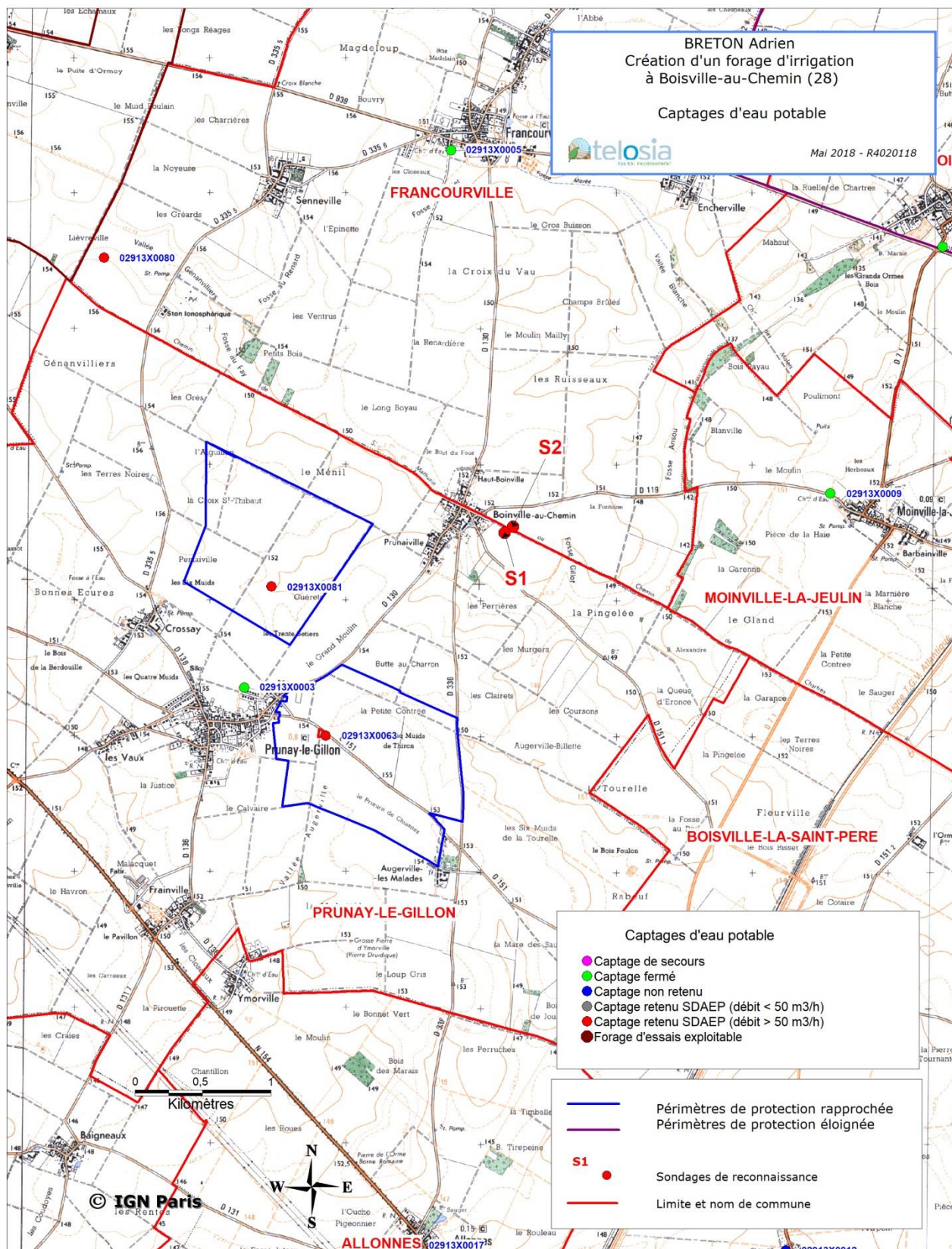
Emprise du chantier – Géoportail mai 2018

Annexe 6. Zones naturelles protégées – Natura 2000



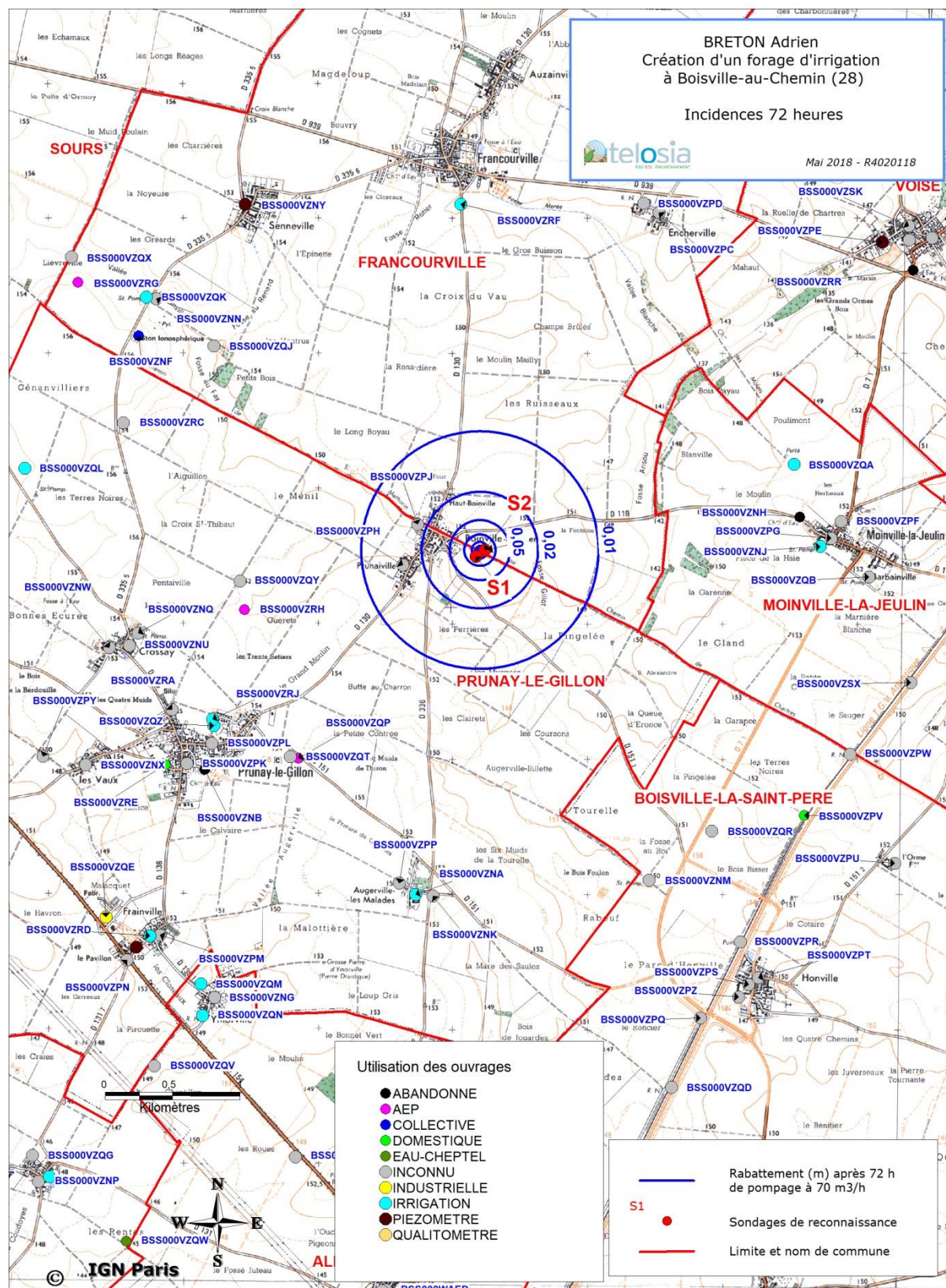
Annexe 7. Usages des eaux souterraines





Annexe 8. Incidences prévisionnelles

Pompage d'essai de 72 h



Exploitation : 1 tour d'eau de 8 jours

