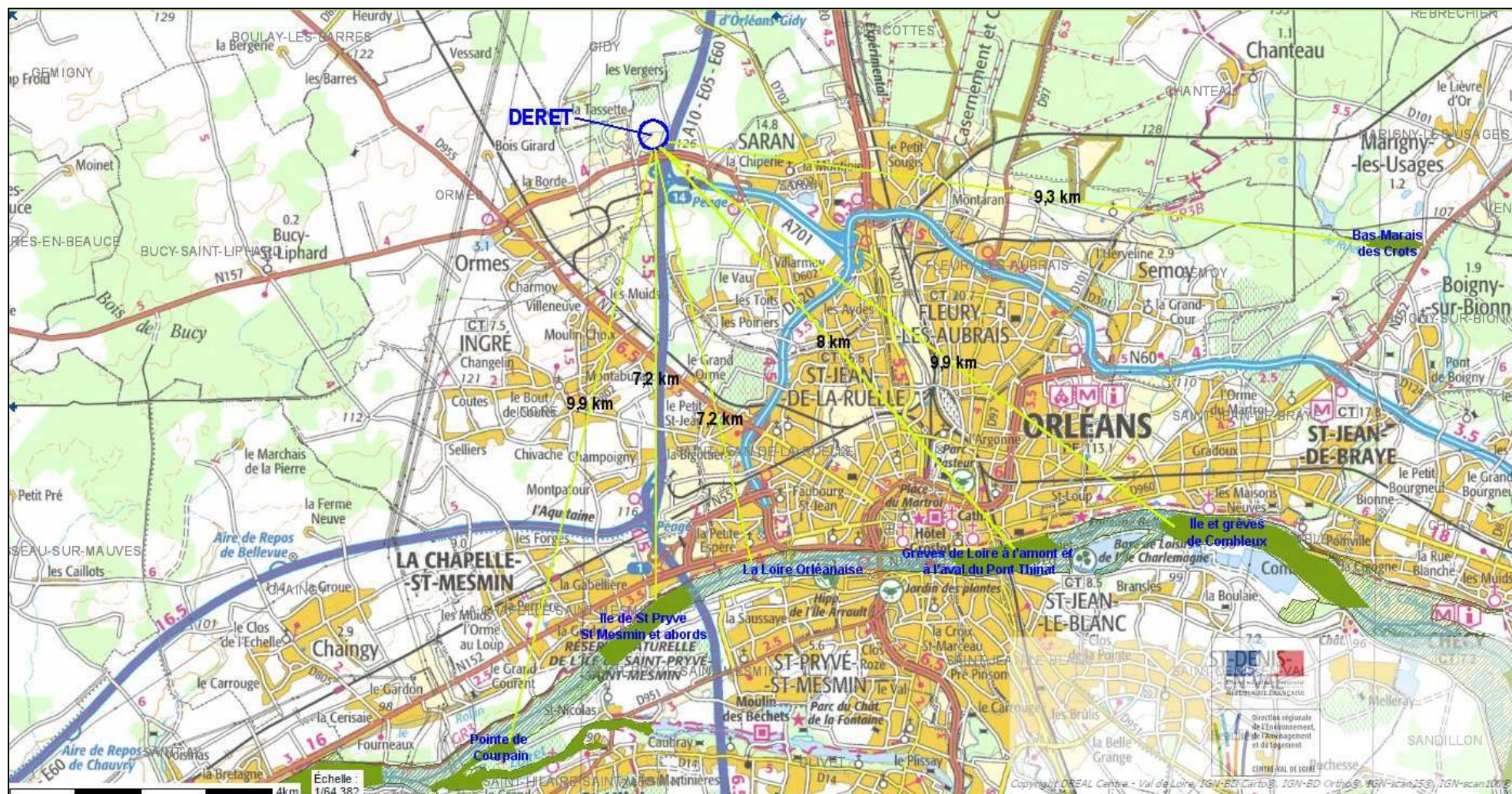


ZNIEFF de type I et II (Source : Carmen)

Nom de la zone	Intérêt	Superficie	Localisation rapport au site
<p>ZNIEFF de type I</p> <p>240000023</p>	<p>Ile de Saint Prive-Saint Mesmin et abords</p> <p>Cette portion de la Loire est constituée d'une mosaïque d'habitats typiques du lit mineur comprenant des eaux courantes calmes, des milieux pionniers des grèves de vase et/ou de sable, des milieux herbacés, des friches, des boisements pionniers de saules arbustifs, des boisements plus évolués de la saulaie-peupleraie.</p> <p>Les espèces déterminantes floristiques se rencontrent principalement sur les grèves, mais aussi en milieux plus secs. La faune typique de la Loire est bien représentée : poissons migrateurs, odonates, Castor fiber, etc.</p> <p>La zone inclut une réserve naturelle. Cette dernière bénéficie d'une gestion patrimoniale et est en bon état de conservation.</p>	50,49 ha	7,2 km au Sud
<p>ZNIEFF de type II</p> <p>240030651</p>	<p>La Loire Orléanaise</p> <p>La Loire orléanaise correspond à la boucle septentrionale du fleuve. Elle se caractérise par un lit mineur largement occupé par des îles et grèves sableuses. Ces milieux soumis au marnage annuel recèlent de multiples habitats plus ou moins temporaires.</p>	5 458,77 hectares	7,2 km au Sud
<p>ZNIEFF de type I</p> <p>240030735</p>	<p>Grèves de Loire à l'amont et à l'aval du Pont Thinat</p> <p>Des bancs de sable et de graviers se découvrent à chaque saison en amont et en aval du pont Thinat et sont occupés régulièrement (mais pas systématiquement tous les ans) par une petite colonie de Sternes naines (<i>Sterna albifrons</i>), espèce fragile, caractéristique des grèves de Loire sans végétation. Grâce aux vasières qui entourent les îles, c'est un site de stationnement migratoire pour de nombreuses espèces de limicoles.</p> <p>En hiver, les courants d'eau libre sont propices à l'alimentation de nombreux anatidés tels que Oies cendrées, Sarcelles d'hiver, Tadornes de Belon, Canards souchets ou encore Harles bièvres.</p>	56,89 ha	8 km au Sud-Est
<p>ZNIEFF de type I</p> <p>240030769</p>	<p>Bas-Marais des Crots</p> <p>L'intérêt du site est principalement lié aux mares temporaires et dépressions en eau qui permettent la reproduction de nombreuses espèces de reptiles et d'amphibiens (8 amphibiens et 6 reptiles). Enfin, les autres espèces de vertébrés [mammifères, oiseaux (30 espèces protégées à l'échelle nationale)] sont dignes d'intérêt, mais plutôt inféodées aux habitats boisés et aux reliques de landes périphériques.</p>	0,65	9,3 km à l'Est/Nord-Est
<p>ZNIEFF de type I</p> <p>240009434</p>	<p>Ile et grèves de Combleux</p> <p>Cette zone se situe dans le lit mineur de la Loire à l'amont de l'agglomération d'Orléans, donc en milieu périurbain. Il s'agit d'un ensemble d'îlots boisés ou non et de grèves nues ou végétalisées, très représentatif des paysages de la Loire moyenne.</p>	127,97 ha	9,9 km au Sud-Est
<p>ZNIEFF de type I</p> <p>240011617</p>	<p>Pointe de Courpain</p> <p>La zone est constituée principalement par un boisement alluvial et quelques pelouses ouvertes. Elle se situe au confluent de la Loire et du Loiret. Différents milieux boisés sont présents mais le 444 (ripisylves des grands fleuves) domine. On y trouve <i>Ulmus laevis</i> et de très beaux spécimens de <i>Populus nigra</i>. La zone est remarquable pour ses oiseaux nicheurs et pour les champignons.</p>	26,45 ha	9,9 km au Sud/Sud-Ouest



Zone Natura 2000 (Source : Geoportail)

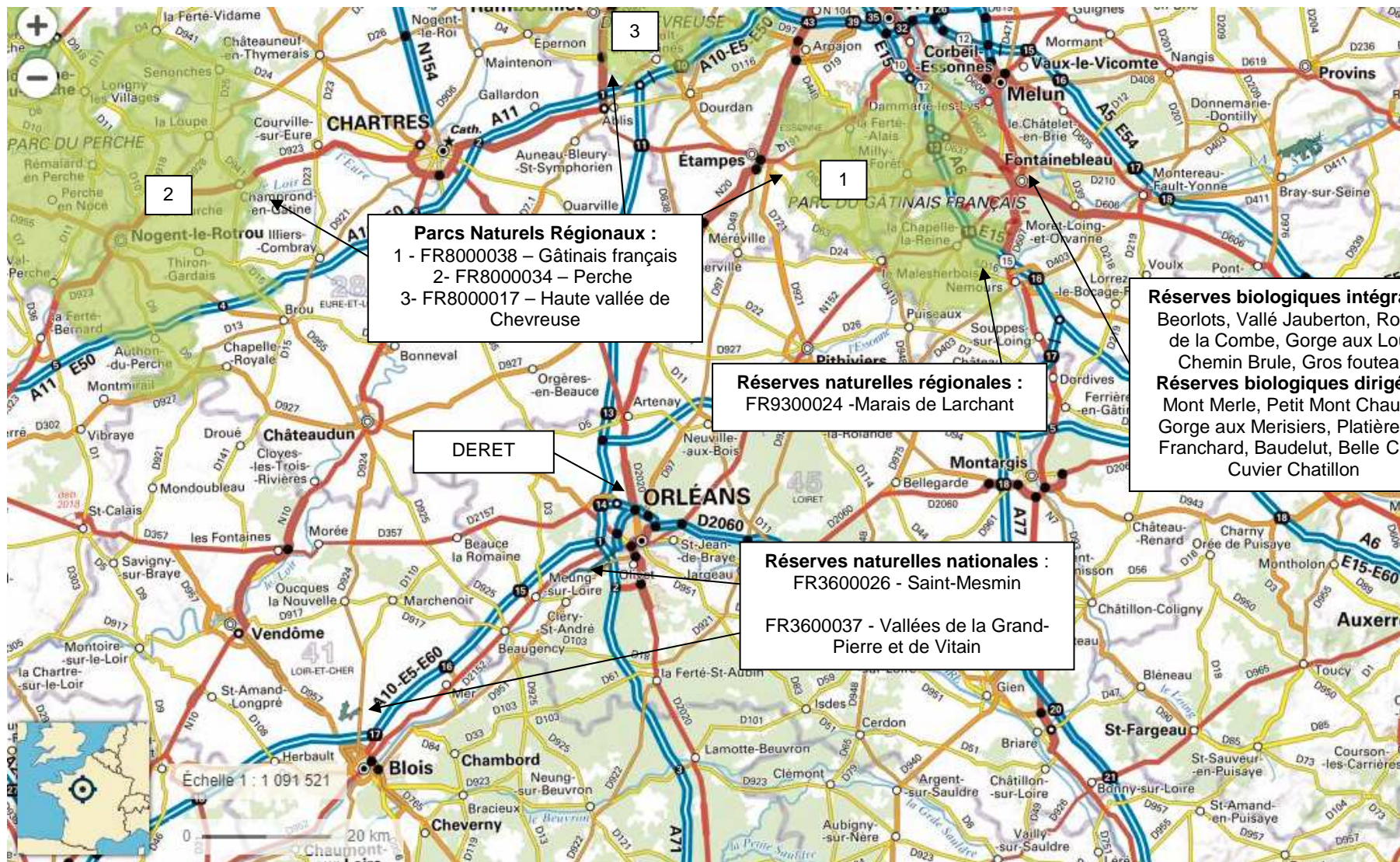
N°	Référence	Nom	Type d'intérêt communautaire	Surface	Localisation rapport au site*
1	FR2410002	Beauce et Vallée de la Cosnie	ZPS (Directive Oiseaux)	71 753 ha	11 km au Nord-Ouest
2	FR2400524	Forêt d'Orléans et périphérie	ZSC (Directive Habitats)	2 251 ha	19 km au Nord-Est
3	FR2400528	Vallée de la Loire de Tavers à Belleville sur Loire	ZSC (Directive Habitats)	7 120 ha	6,6 km au Sud
4	FR2410017	Vallée de la Loire du Loiret	ZPS (Directive Oiseaux)	7 684 ha	6,6 km au Sud



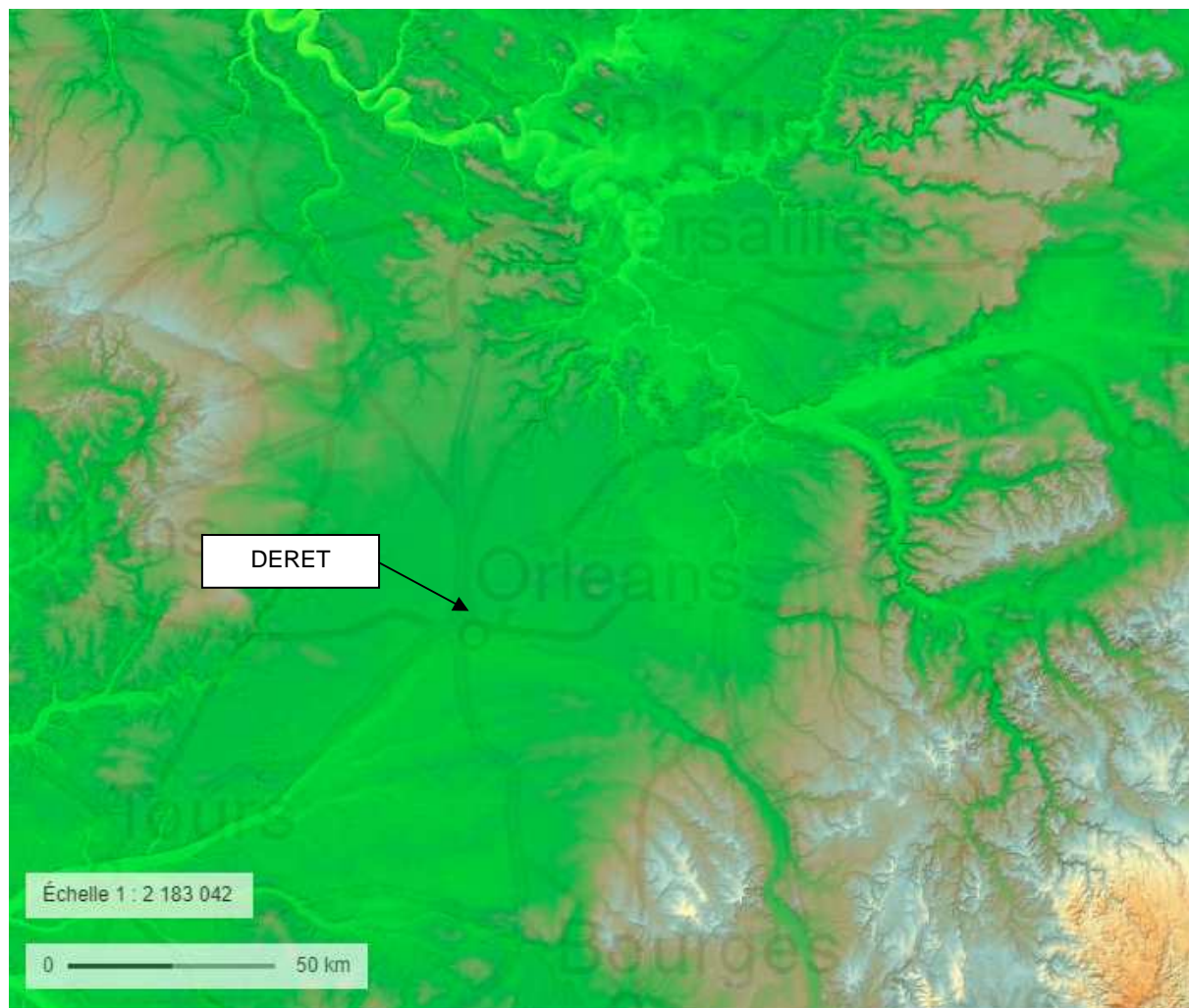
Arrêtés de protection biotope (Source : Geoportail)



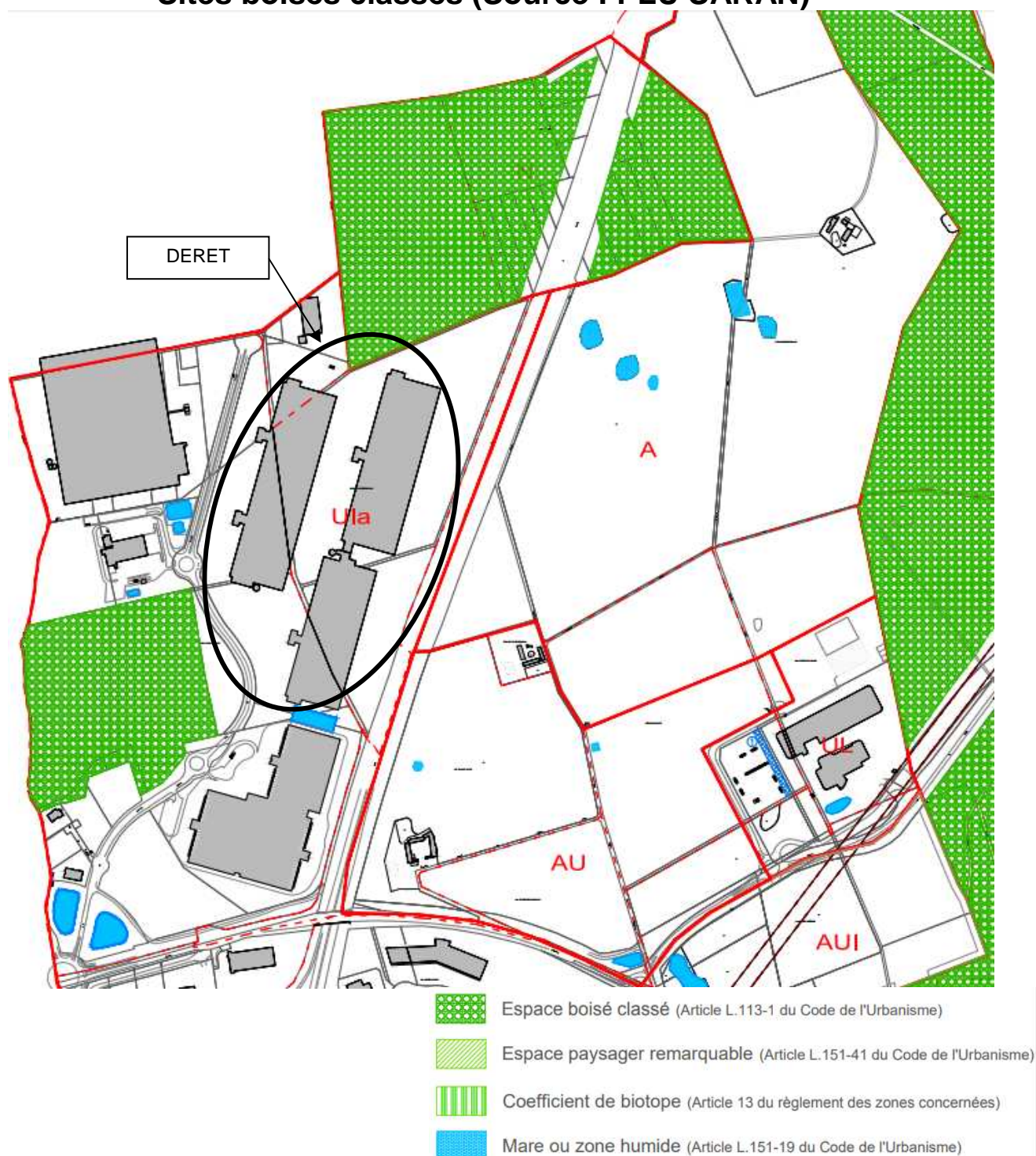
Parc National, Réserve naturelle, réserve biologique (Source : Geoportail)



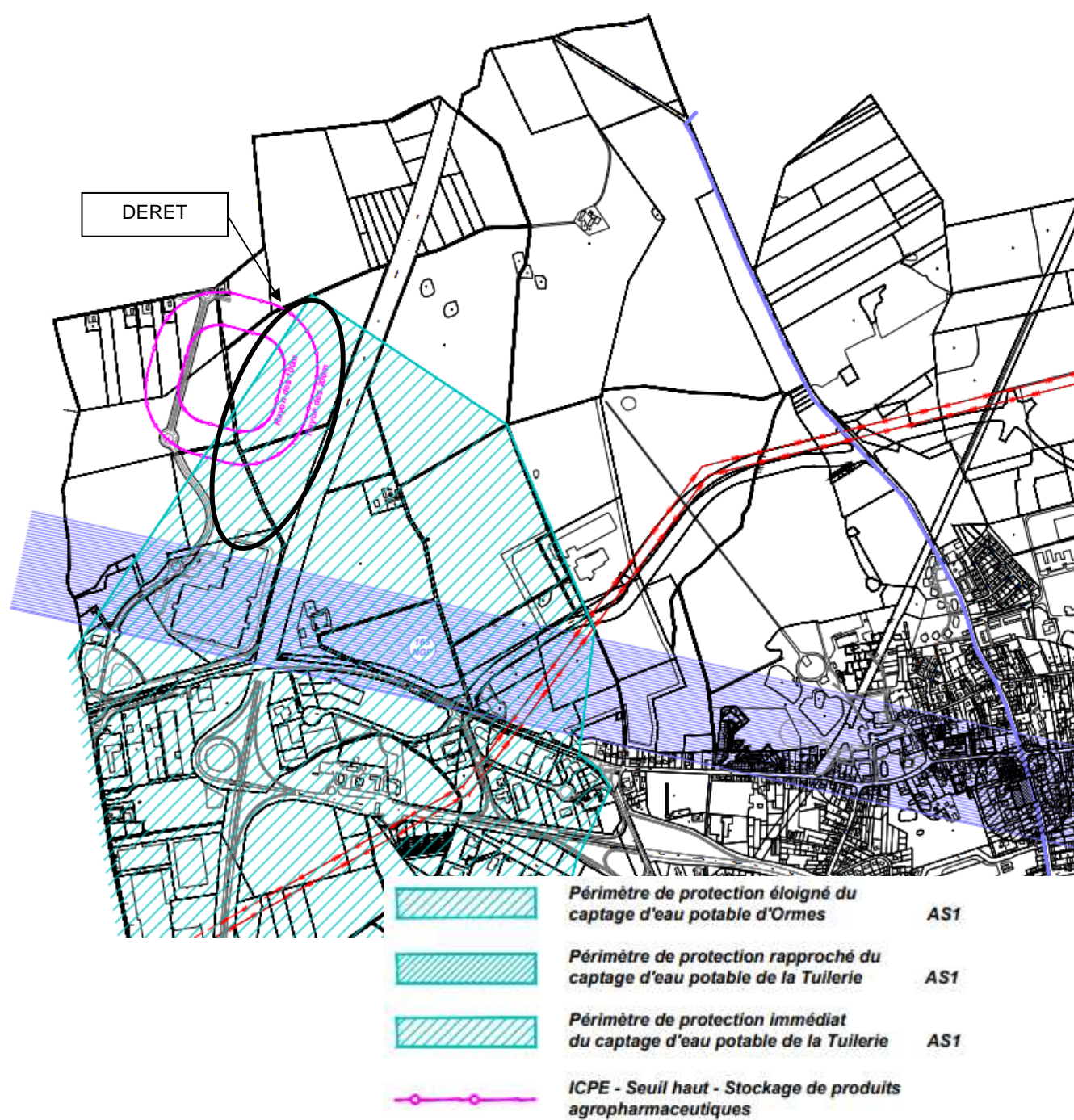
Carte du relief (Source : Geoportail)



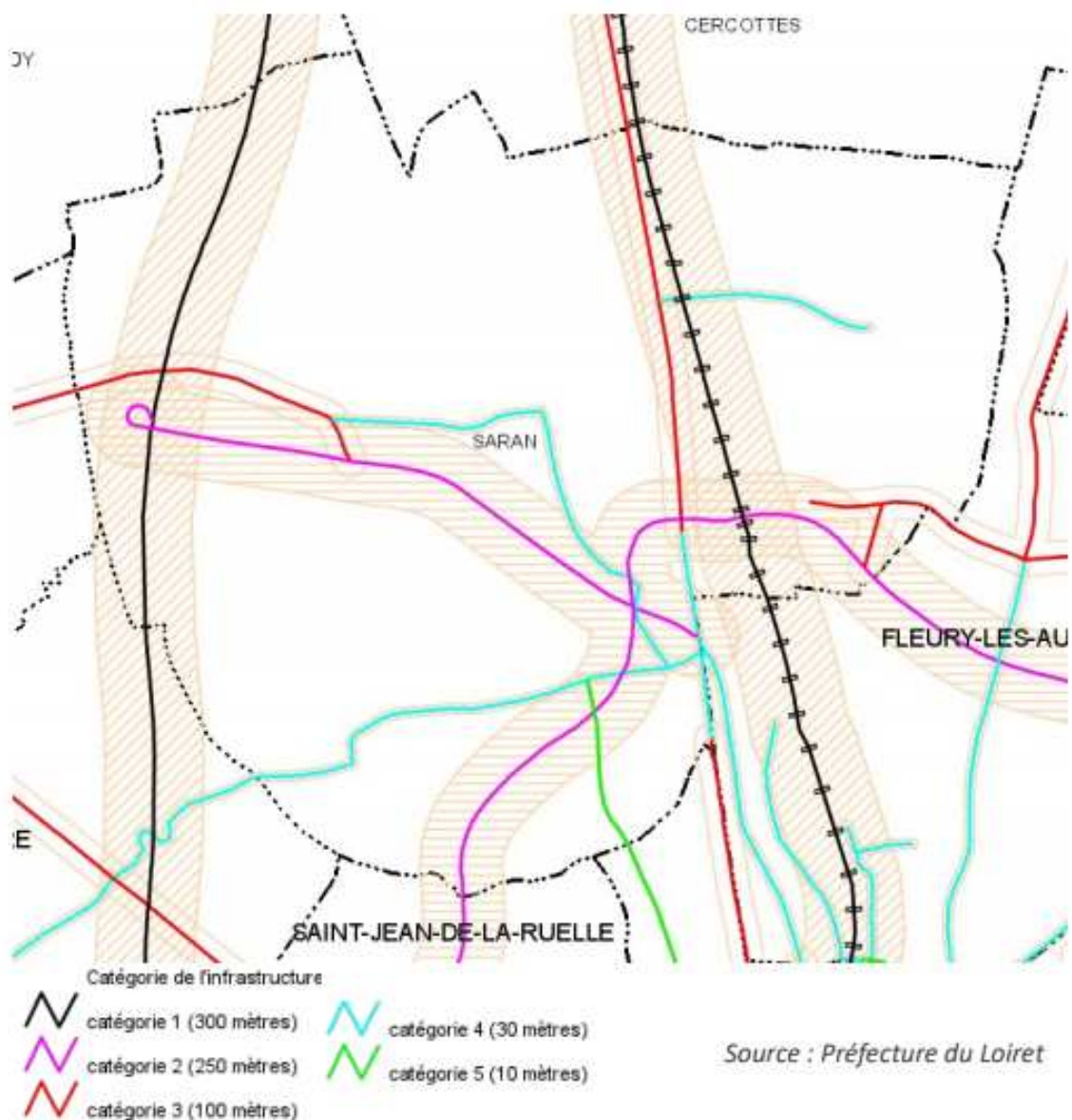
Sites boisés classés (Source : PLU SARAN)



Périmètres de protection rapprochés des captages et forages



Carte des nuisances sonores sur le territoire de Saran (Source : Evaluation environnementale du PLU de Saran)



Niveau sonore de référence L _{aeq} (6h- 22h) en dB (A)	Catégorie de l'infrastructure	Largeur maximale des secteurs affectés par le bruit de part et d'autre de l'infrastructure
L>81	1	d=300m
76<L<81	2	d=250m
70<L<76	3	d=100m
65<L<70	4	d=30m
60<L<65	5	d=10m