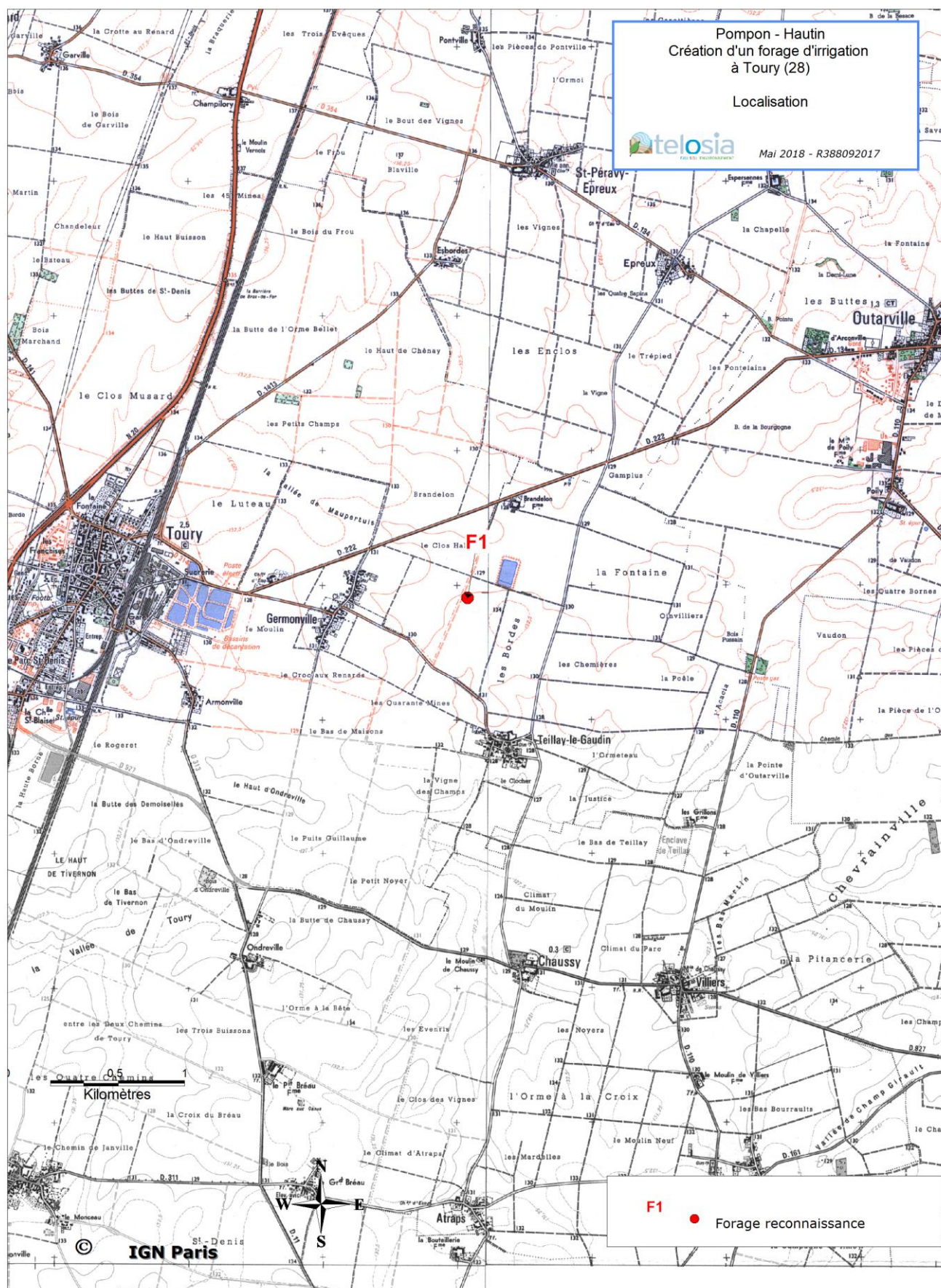


Annexe 2. Plan de situation



Département :
LOIRET

Commune :
OUTARVILLE

Section : ZH
Feuille : 318 ZH 01

Échelle d'origine : 1/2000
Échelle d'édition : 1/2500

Date d'édition : 21/09/2018
(fuseau horaire de Paris)

Coordonnées en projection : RGF93CC48
©2017 Ministère de l'Action et des
Comptes publics

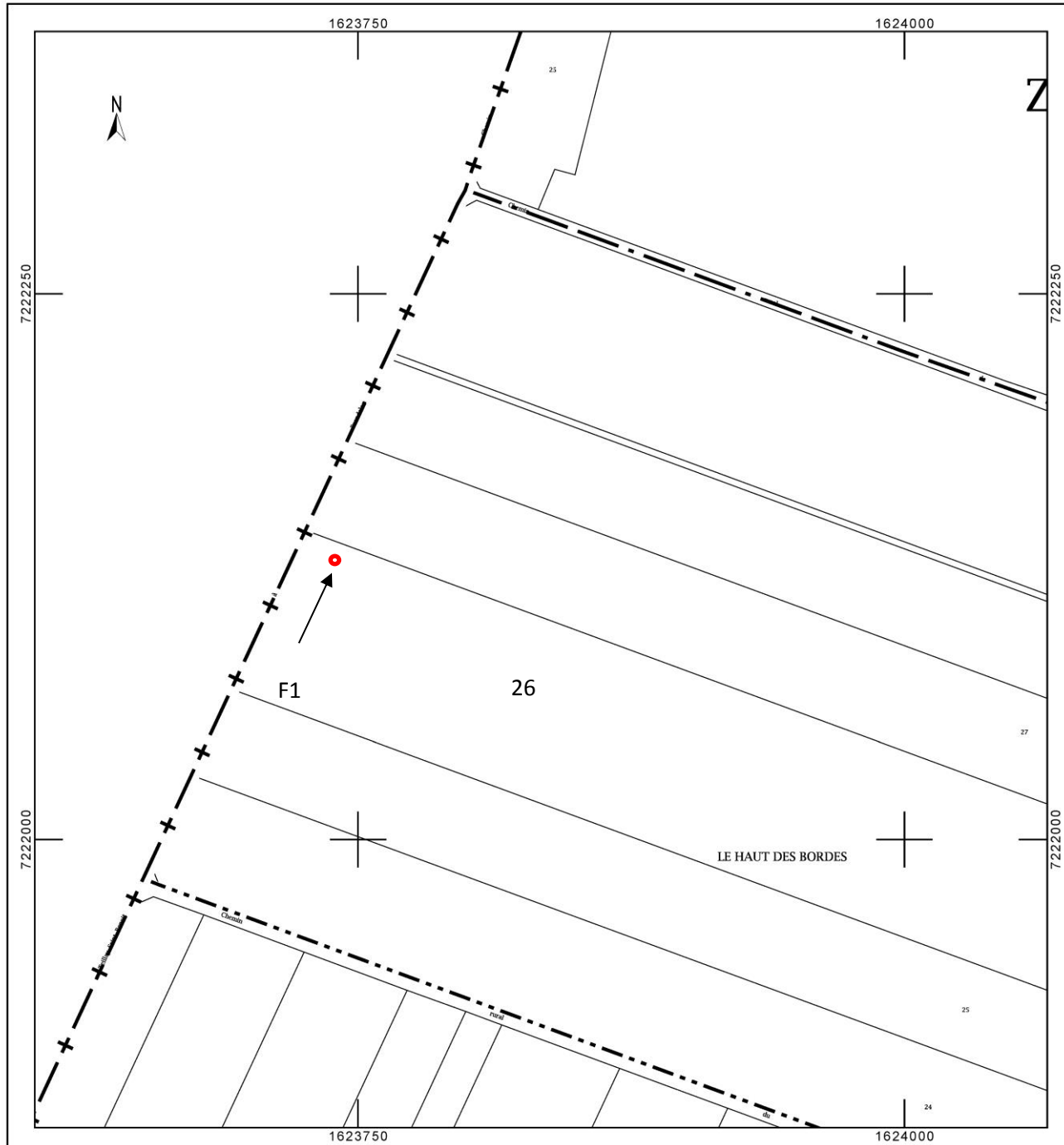
DIRECTION GÉNÉRALE DES FINANCES PUBLIQUES

EXTRAIT DU PLAN CADASTRAL

Le plan visualisé sur cet extrait est géré
par le centre des impôts foncier suivant :
Pôle Topographique de Gestion
Cadastrale
131 RUE DU FAUBOURG BANNIER
CITE ADMINISTRATIVE COLIGNY 45042
45042 ORLEANS CEDEX 1
tél. 02-38-24-45-76 -fax 02-38-24-45-65
ptgc.450.orleans@dgfip.finances.gouv.fr

Cet extrait de plan vous est délivré par :

cadastre.gouv.fr



Annexe 3. Photo satellite et photographies du site



Localisation des photographies



Photo 1



Photo 2



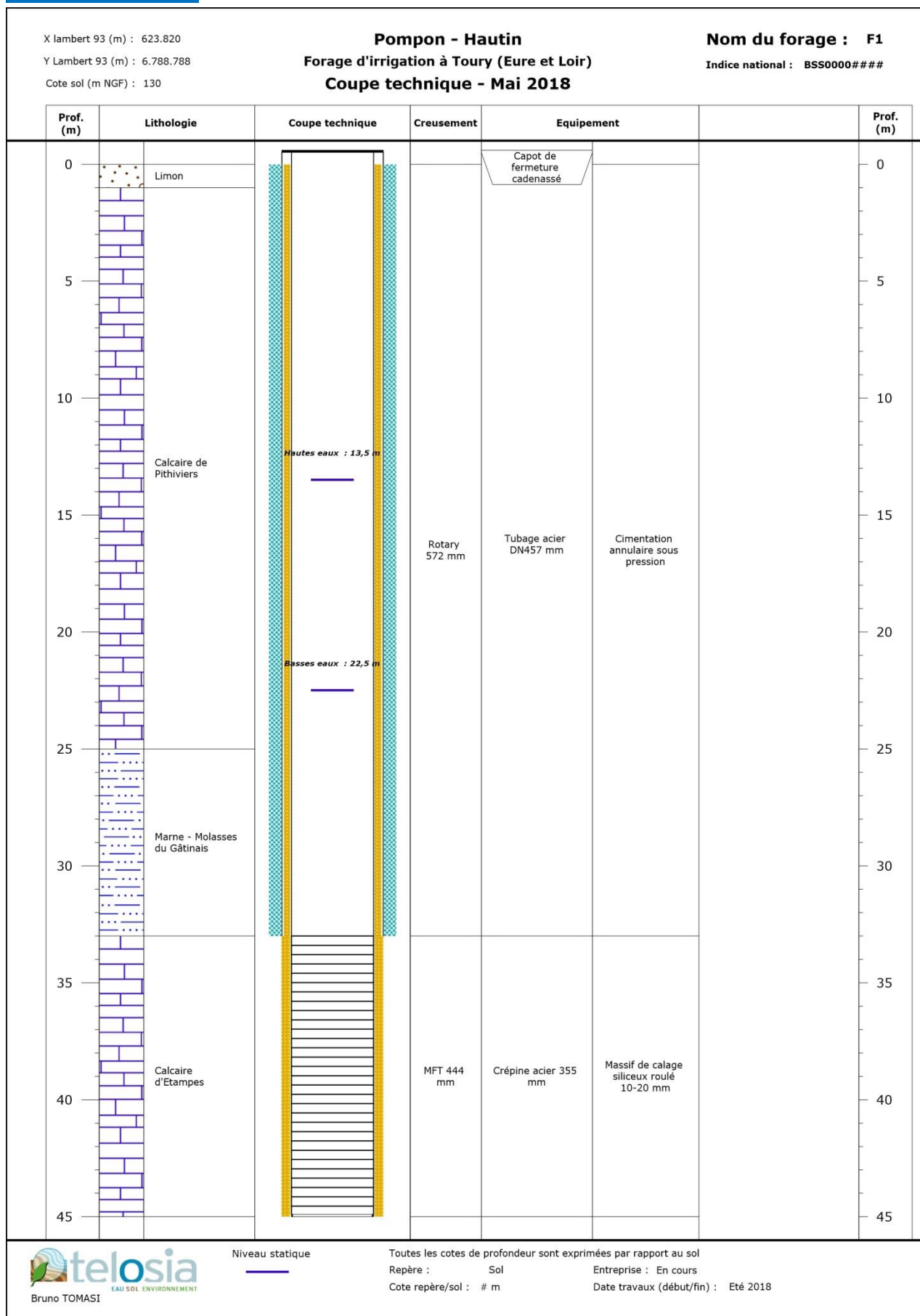
Photo 3



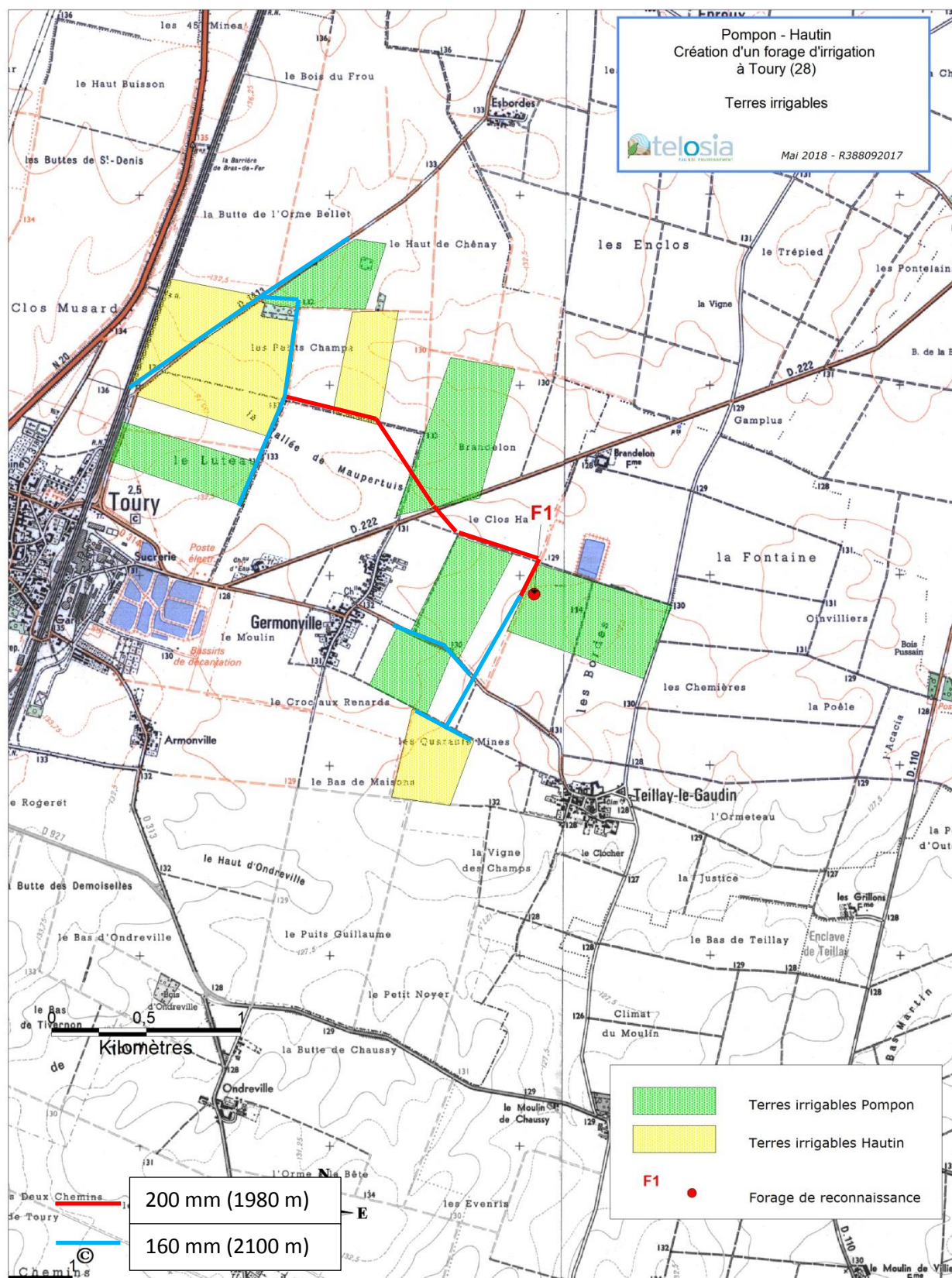
Photo 4 ; Implantation du site de forage

Annexe 4. Plans et descriptifs du projet

Coupe du forage



Plan et caractéristique du réseau d'irrigation



Implantation du réseau d'irrigation enterré – Canalisations PVC 200 mm – PN 16 bars Linéaire total : 1980 m - PVC 160 mm – PN 16 bars Linéaire total : 2000 m - 20 bouches PVC 200/160 VBZ 5'' – Pose par creusement à 1 m de profondeur en tranchée

de 0,3 m de largeur, enrobage sableux si présence de silex ou de terrain caillouteux, pose d'un grillage avertisseur, comblement par les matériaux de fouille.

Plan du local technique

Description du local :

Surface : 6.25 m²

Matériaux utilisés :

Murs :

Parpaings creux 20/20/50 gris

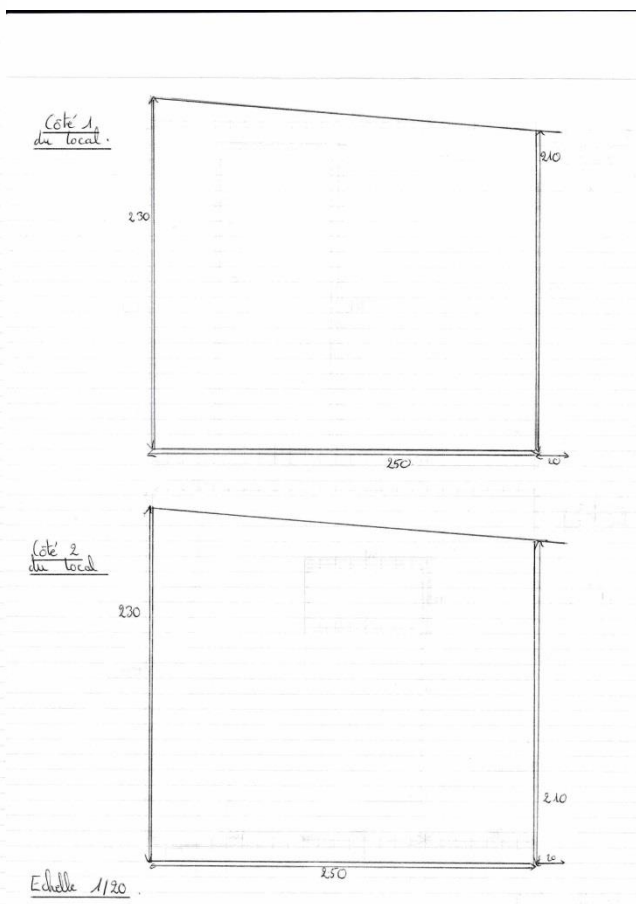
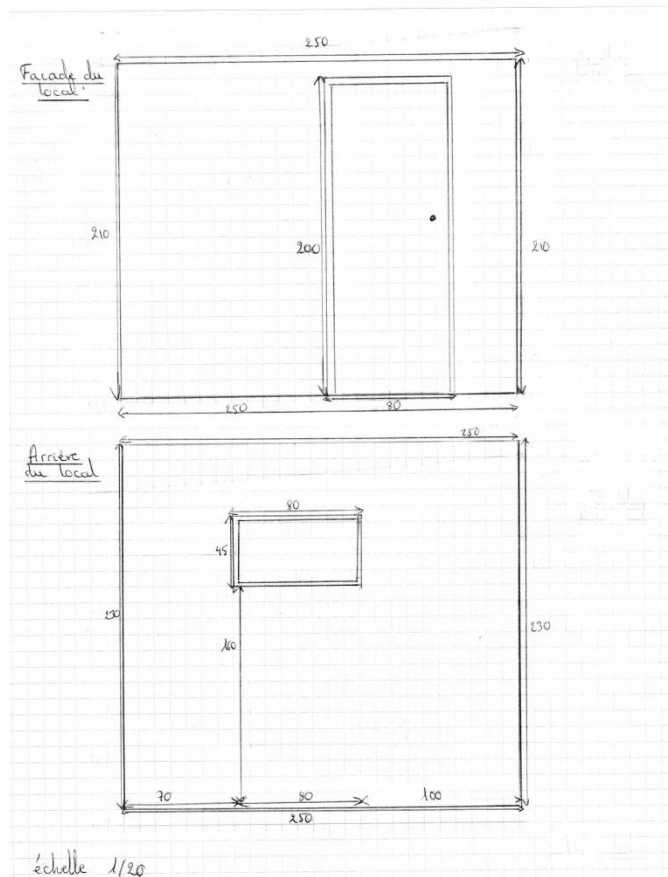
Toit :

Plaques nervurées en acier galvanisé de couleur grise.

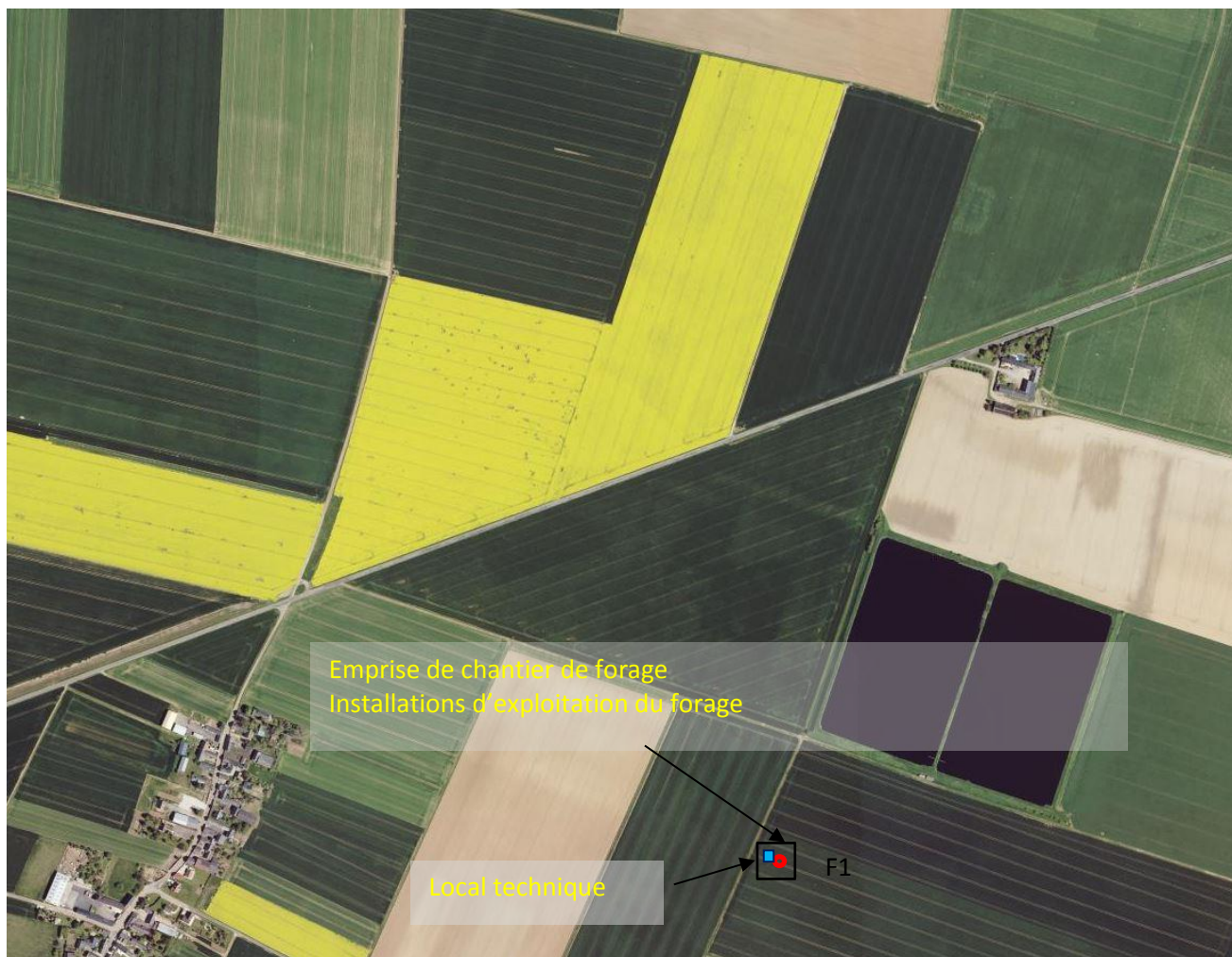
Ouvertures :

Porte en acier galvanisé de couleur grise H : 200/189 cm, l : 80 cm de passage, 85 cm en tout.

Fenêtre PVC, abattant 1 vantail de couleur blanche, 45/80 cm.

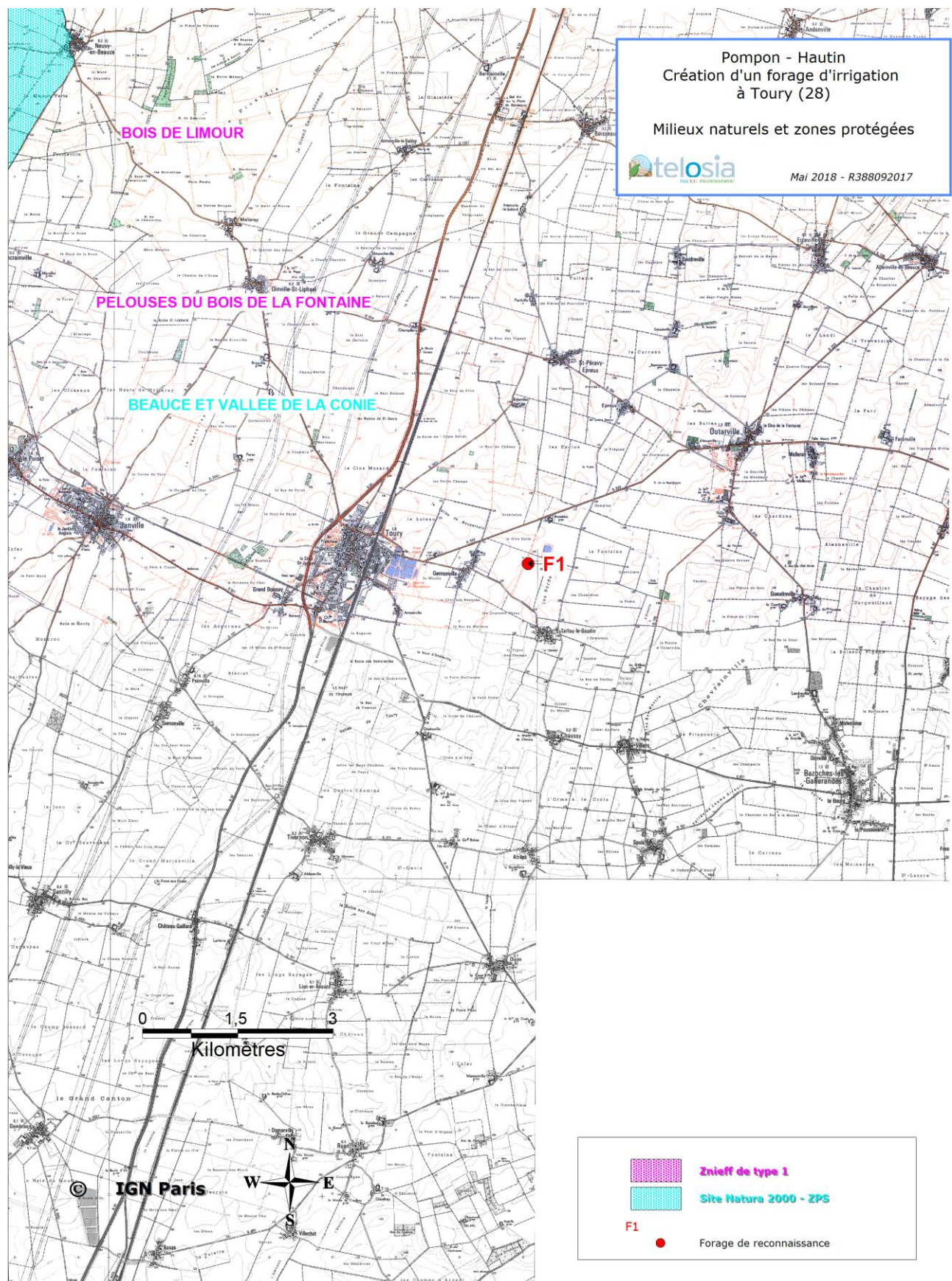


Annexe 5. Plan des abords du projet

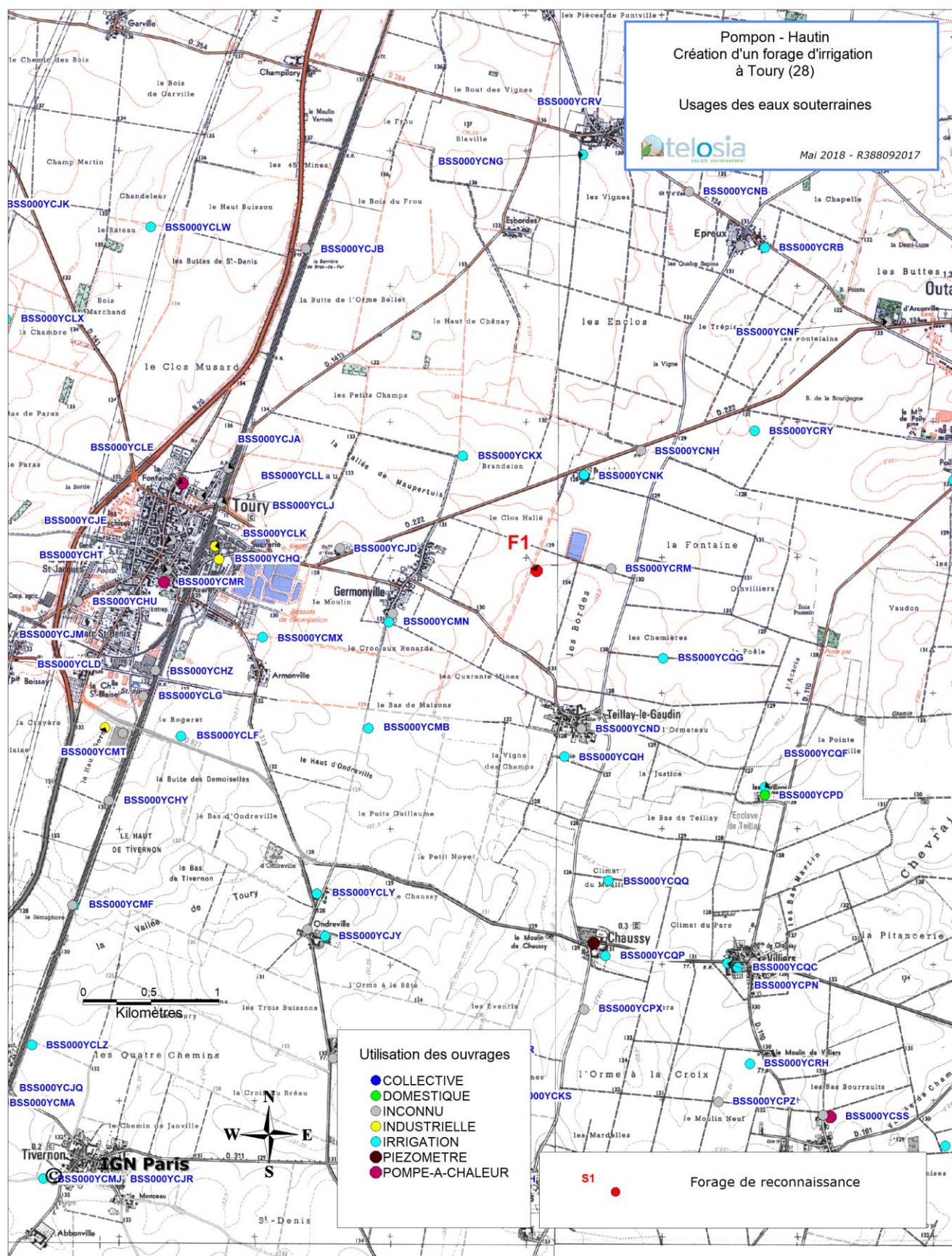


Emprise du chantier – Géoportail mai 2018

Annexe 6. Zones naturelles protégées – Natura 2000



Annexe 7. Usages des eaux souterraines

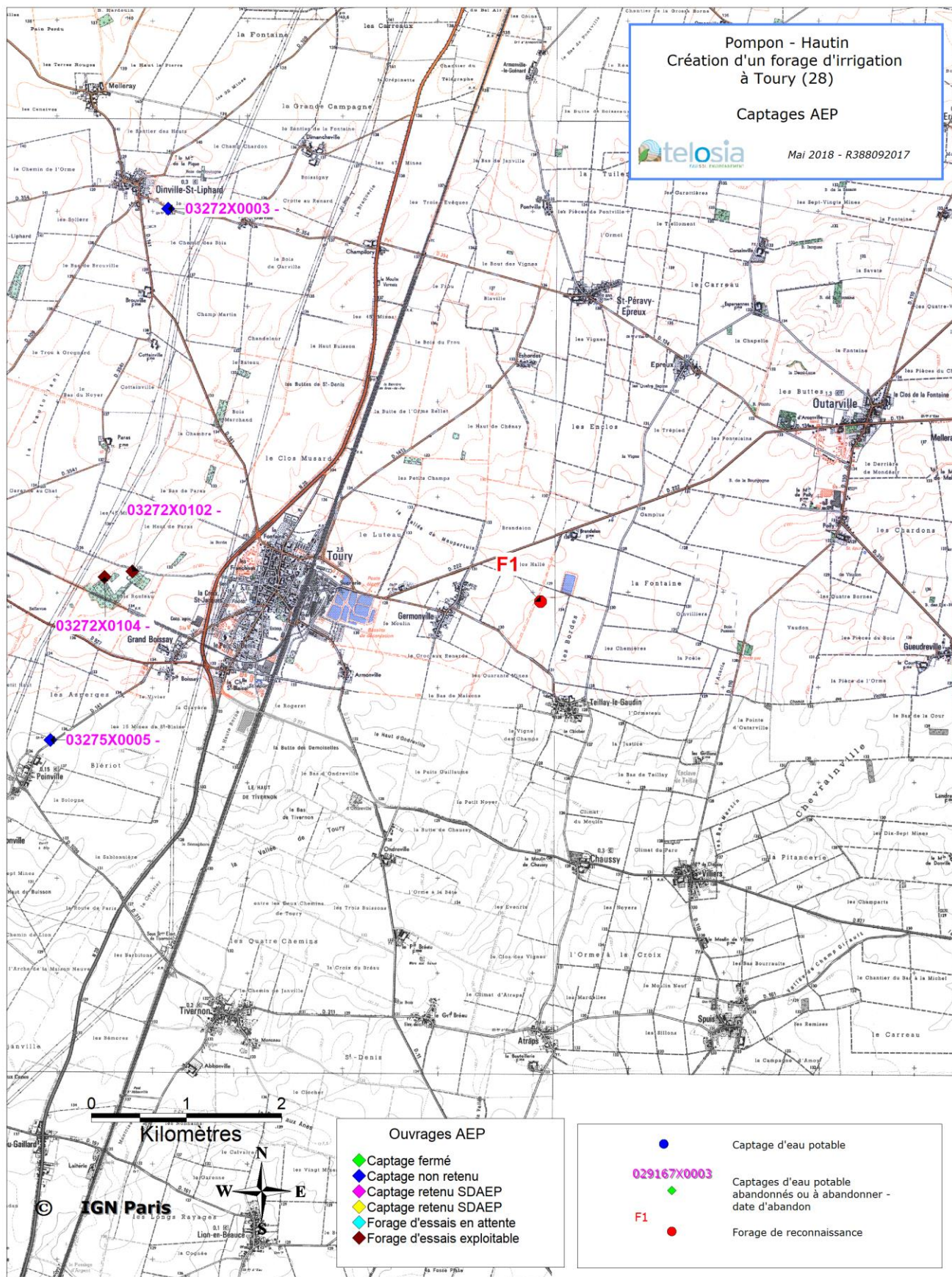


Pompon - Hautin Création d'un forage d'irrigation à Toury (28)

Captages AEP

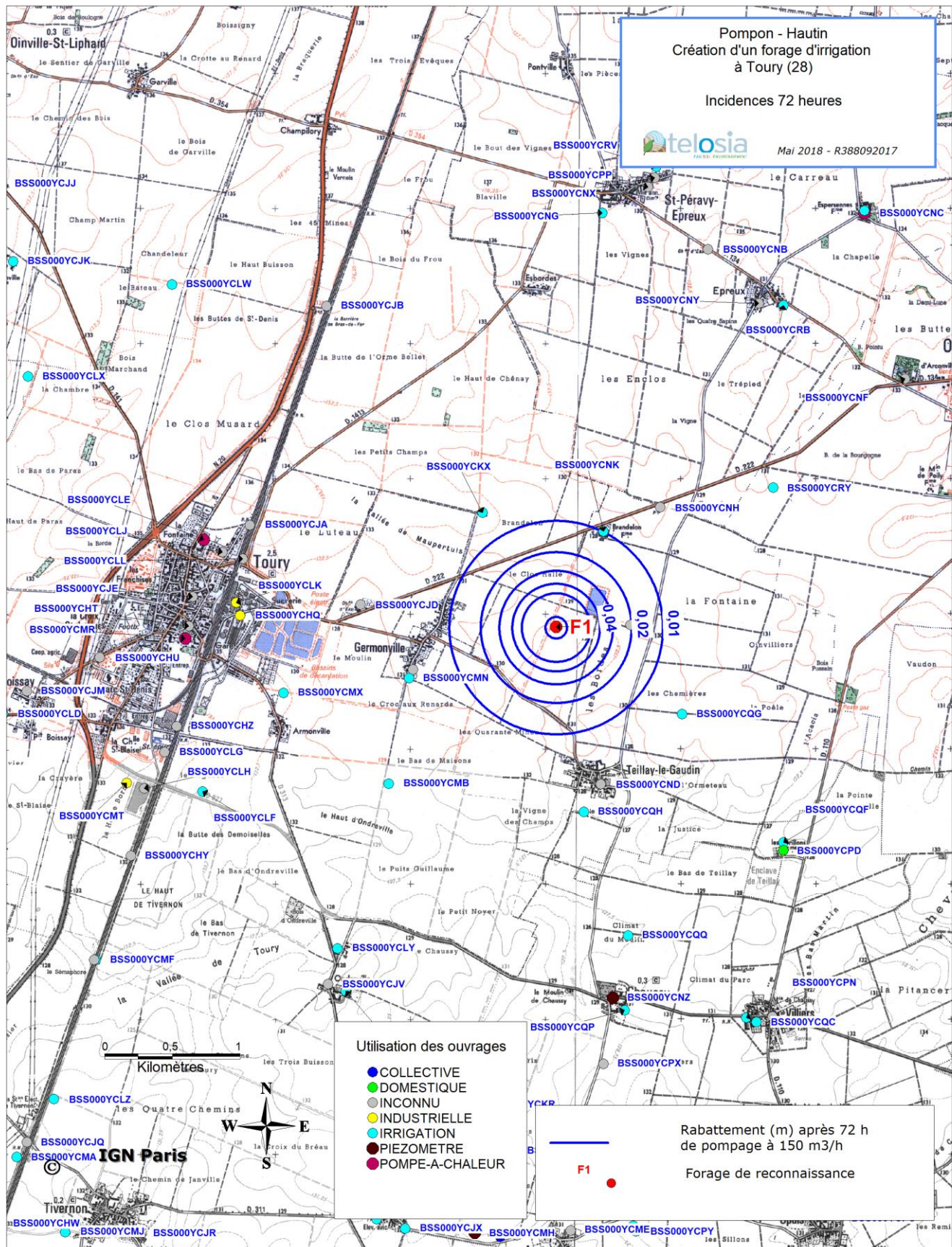


Mai 2018 - R388092017



Annexe 8. Incidences prévisionnelles

Pompage d'essai de 72 h



Exploitation : 1 tour d'eau de 8 jours

