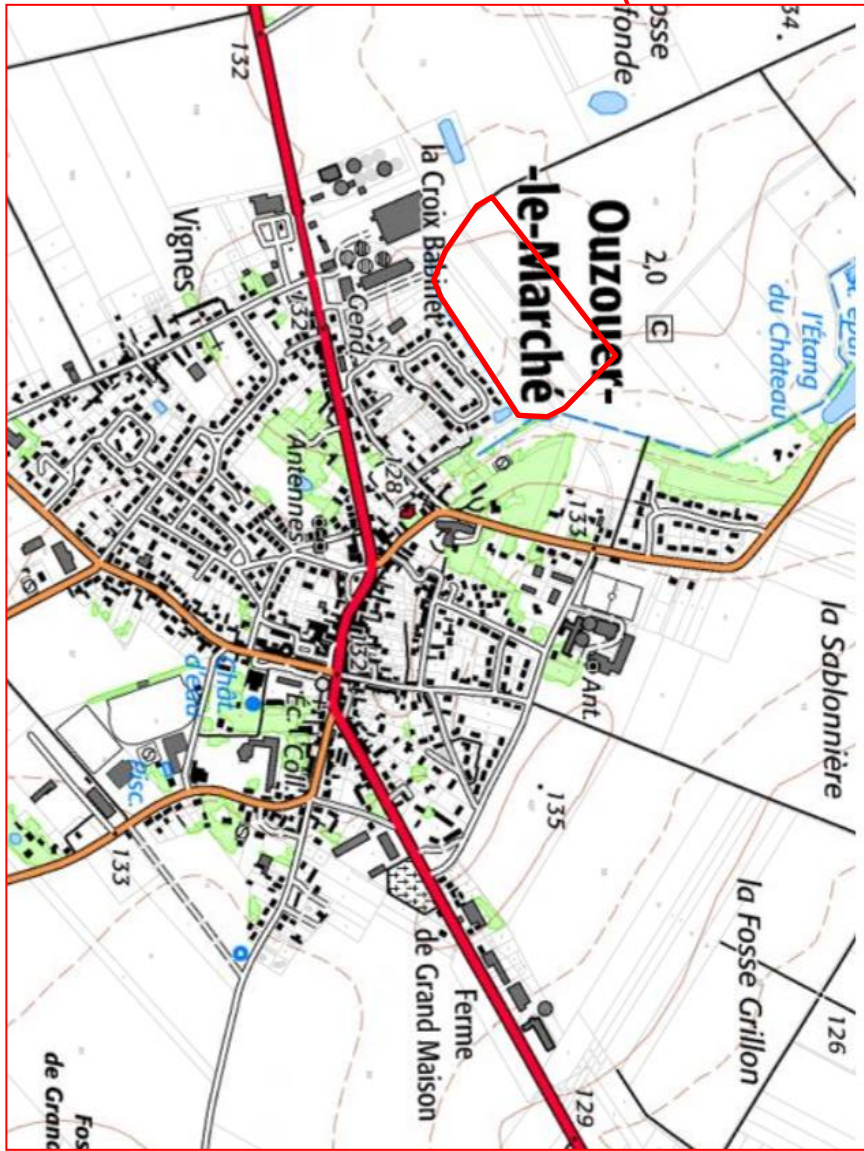
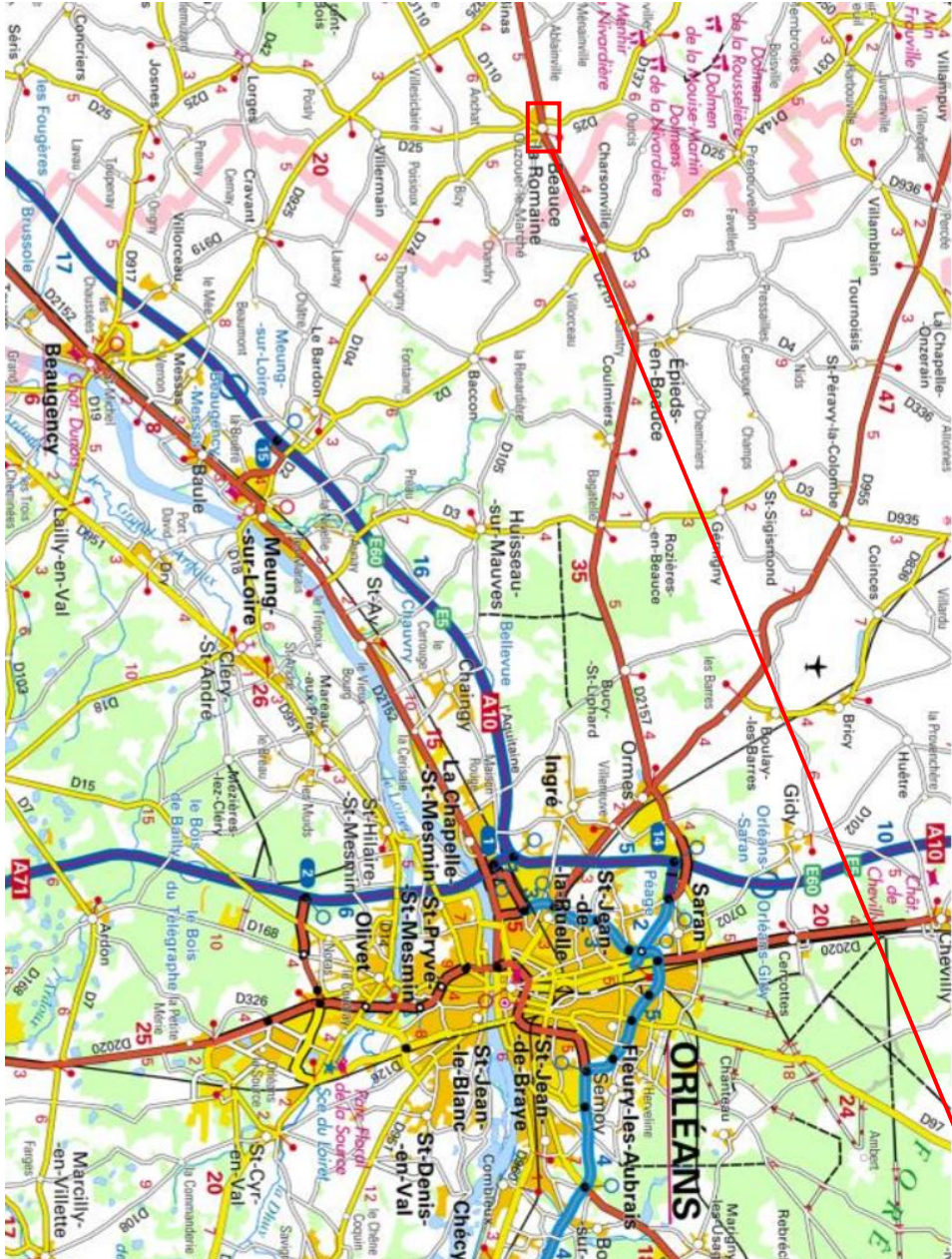


2 - Plan de situation





3 - Photographies du site avec localisation



Vue 1



Vue 2









5 - Plan projet  
(voir plan)

6 - Natura 2000

Le secteur d'étude n'est concerné par aucun zonage réglementaire ni aucun zonage d'inventaire biologique.

Les sites Natura 2000 les plus proches du projet sont (cf. carte ci-après) :

- la Zone de Protection Spéciale (ZPS) FR2410010 "Petite Beauce" située à environ 11 km au Sud-Est,
- la Zone Spéciale de Conservation (ZSC) FR2400553 "Vallée du Loir et affluents aux environs de Châteaudun" située à environ 11 km au Nord-Ouest.

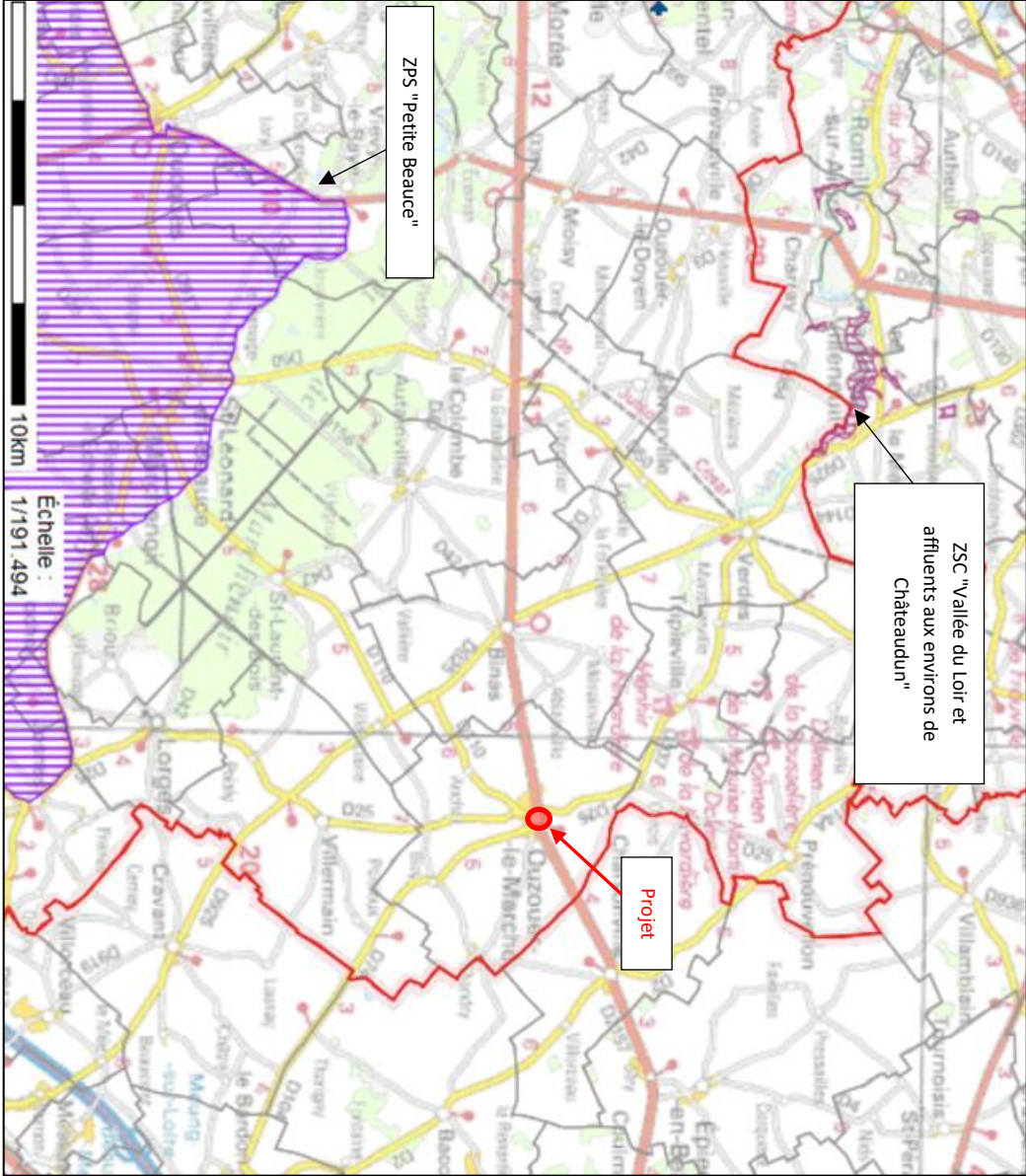


Figure 1 : Localisation des sites Natura 2000 les plus proches (Géoportail)