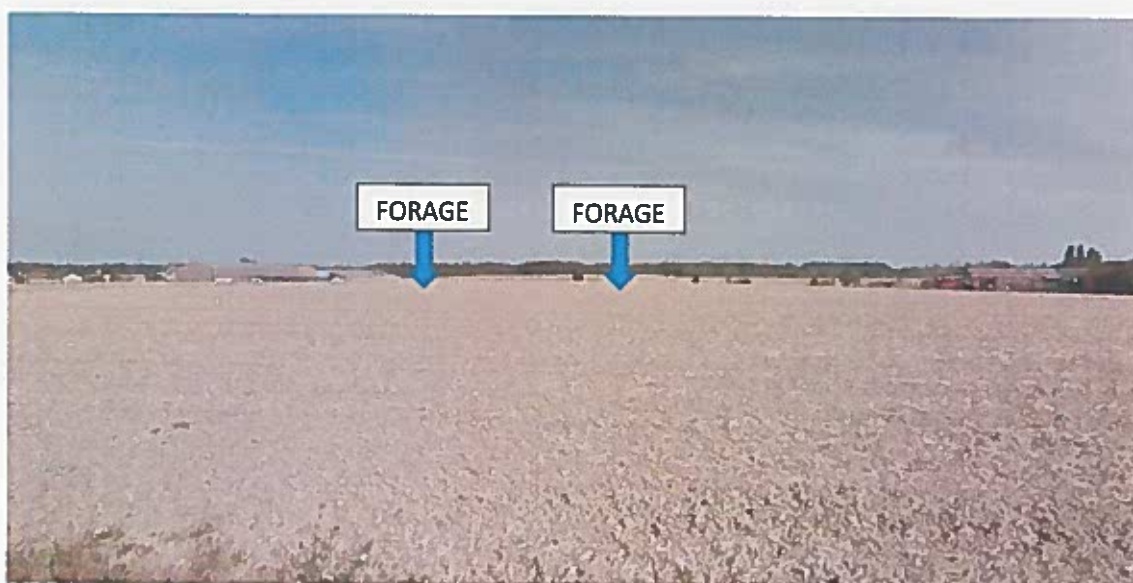
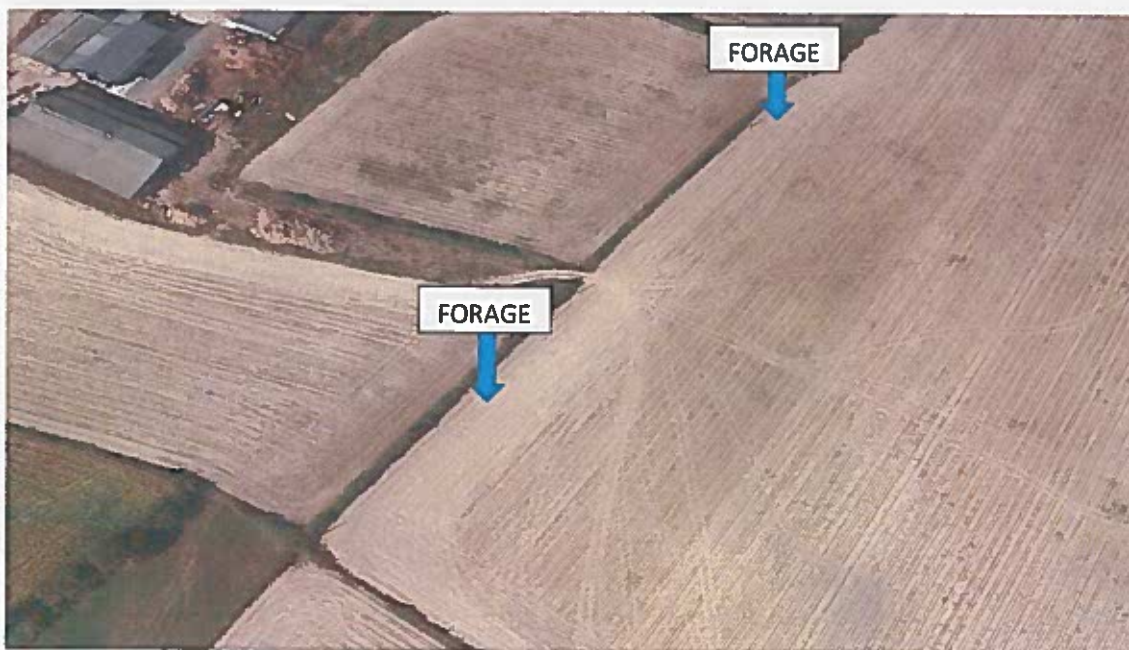


Implantation forage (deux implantations mais 1 seul forage réalisé)



2 JUSTIFICATION DU PROJET

Les alternatives au projet de forage de remplacement :

1. Prélèvement en rivière : le projet, situé à environ 850 m du ruisseau pérenne de Pont Thibault, à quelques mètres d'un ruisseau temporaire et à 4,8 km de l'Indre, est difficile techniquement et financièrement impossible à mettre en place ;
2. Eau de réseau AEP : il est peu économique et peu cohérent d'utiliser de l'eau potable traitée pour irriguer des cultures.

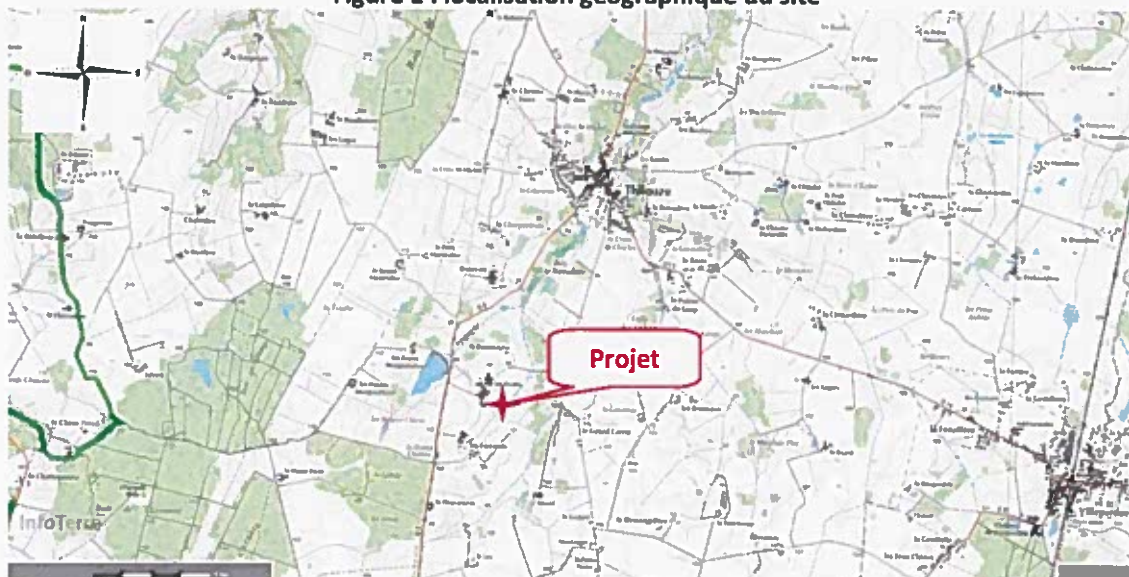
Le volume pompé (80 000 m³/an) servira à l'irrigation des 40 ha de maïs nécessaires à l'approvisionnement en nourriture de l'élevage.

3 SITUATION GEOGRAPHIQUE

3.1 LOCALISATION GEOGRAPHIQUE

Le projet se situe sur la commune Thilouze à une altitude d'environ + 100 m NGF. La localisation est précisée sur la figure qui suit (document 1).

Figure 1 : localisation géographique du site



D'après les documents 1 et 2, les coordonnées du site sont les suivantes :

Tableau 1 : coordonnées géographiques prévisionnelles du projet

Ouvrage	Coordonnées Lambert 93		Altitude
	X (m)	Y (m)	Z (m NGF)
Forage	516 065	6 681 295	+ 94
	515 969	6 681 184	+96

3.2 LOCALISATION CADASTRALE

D'après le document 3, les coordonnées cadastrales du projet sont les suivantes.

Figure 2 : localisation cadastrale du projet

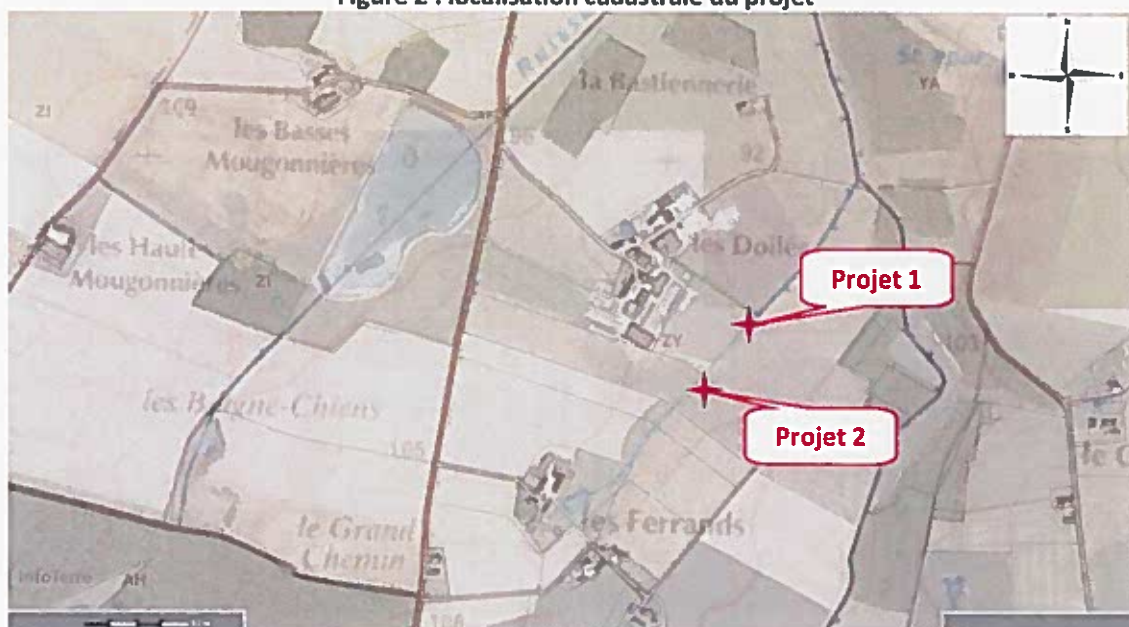
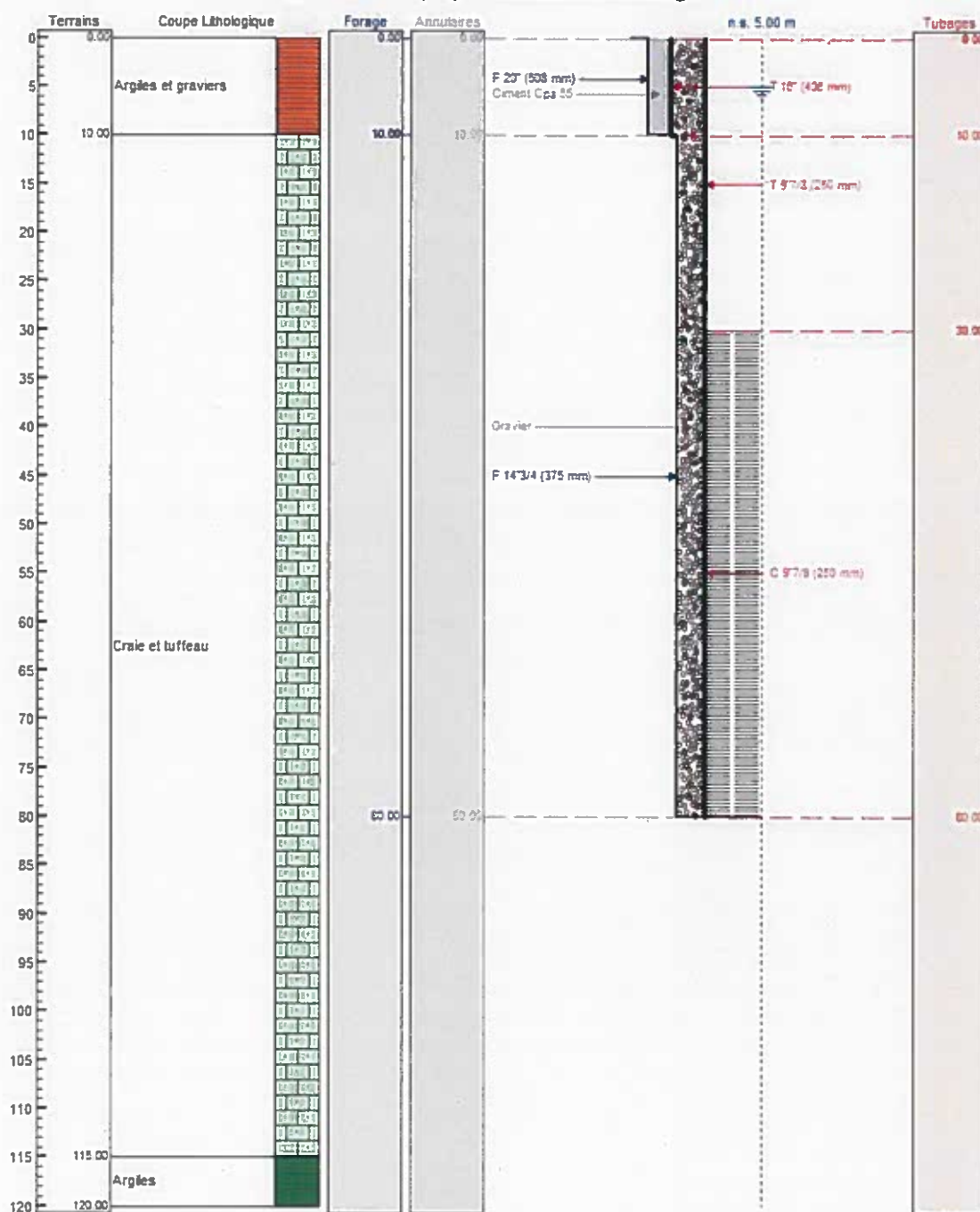


Tableau 2 : coordonnées cadastrales du forage

Ouvrages	Département	Commune	Section	Parcelle	Description
Forage	Indre et Loire (37)	Thilouze	ZY	69 ou 3	champs

Figure 10 : coupe prévisionnelle du forage

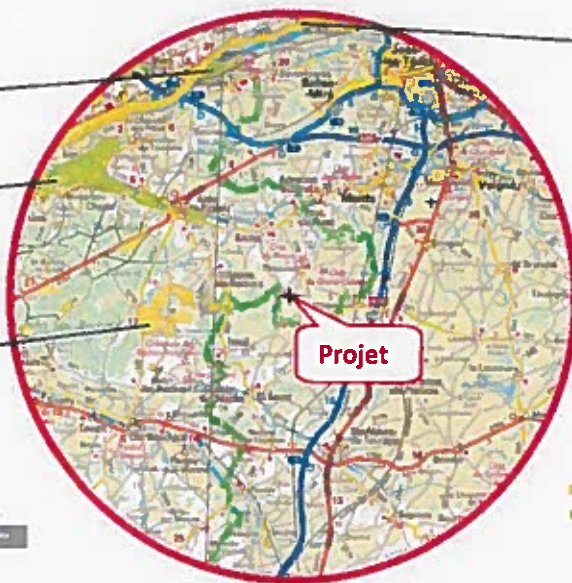




2
la Loire
-Loire

FR2410011
Basses vallées de la
Vienne et de l'Indre

FR2400541
Complexe forestier
de Chinon, landes du
Ruchard



FR2400548
La Loire de Candes Saint
Martin à Mosnes

■ Sites d'importance communautaire
■ Zones de protection spéciale

Annexe 1 : estimation de l'influence sur les zones Natura 2000



**Formulaire d'évaluation simplifiée des incidences au titre
de Natura 2000**

en application de l'article R. 414-23 du code de l'environnement

Préambule :

Ce formulaire est à remplir par le porteur de projet et fait office de dossier d'évaluation des incidences Natura 2000 lorsqu'il démontre, par une analyse succincte du projet et des enjeux, l'absence d'incidence sur un (ou des) site(s) Natura 2000 ou leur caractère négligeable.

Si une incidence non négligeable ne peut être facilement exclue sans analyse plus approfondie, un dossier complet d'évaluation doit être établi.

COORDONNÉES DU PORTEUR DE PROJET :STATUT JURIDIQUE : Société

(particulier, collectivité, société, autre...)

NOM et PRENOM du demandeur ou RAISON SOCIALE pour les personnes morales :

GAEC les DoilésADRESSE : Les Doilés37 260 THILOUZE

TÉLÉPHONE : _____

TÉLÉCOPIE : _____

EMAIL : gaecledoiles@orange.fr

NOM, PRENOM et QUALITÉ du responsable du projet pour les personnes morales :

Pierre-Vincent PETIT, hydrogéologue pour HydroGéologues Conseil

1 DESCRIPTION DU PROJET, DE LA MANIFESTATION OU DE L'INTERVENTION

Intitulé et nature du projet, de la manifestation ou de l'intervention :

Préciser le type d'activité envisagé : manifestation sportive (terrestre, nautique, aérienne, motorisée ou non, etc.), création d'équipements ou d'infrastructures (chemins, dessertes, parkings, voies d'accès, aménagements pour l'accueil du public, etc.), constructions, canalisations, travaux en cours d'eau ou en berges, création de plan d'eau, prélèvements, rejets, drainages, curages, abattages d'arbres, plantations, etc.

Création et exploitation de forage

Localisation :

COMMUNE(S) CONCERNÉE(S) : Thilouze

LIEU(X)-DIT(S) : Les Doilés

A L'INTERIEUR DU (DES) SITE(S) NATURA 2000 SUIVANT(S) :

Aucun

A PROXIMITÉ DU (DES) SITE(S) NATURA 2000 SUIVANT(S) :

**Basses vallée de la Vienne et de l'Indre
Complexe forestier de Chinon, landes du Ruchard**

Joindre obligatoirement une carte de localisation précise du projet, de la manifestation ou de l'intervention sur fond de carte IGN au 1/25000 ou au 1/50000 (une impression à partir du Géoportail www.geoportail.fr peut servir de support) et un plan descriptif du projet (plan cadastral, plan de masse, etc.).

Étendue du projet, de la manifestation ou de l'intervention :

SURFACE APPROXIMATIVE DE L'EMPRISE GLOBALE DU PROJET : 3 m²
 (préciser l'unité de mesure : m², ha, etc.)

ET / OU

LINÉAIRE TOTAL CONCERNÉ PAR LE PROJET OU LA MANIFESTATION : _____
 (préciser l'unité de mesure : m, km, etc.)

NOMBRE PRÉVU DE PARTICIPANTS : _____
 (dans le cas de manifestations sportives ou culturelles)

SURFACES CONCERNÉES PAR TYPE DE TRAVAUX OU D'AMÉNAGEMENT :
 (préciser si nécessaire pour chaque aménagement unitaire. Exemples : surfaces imperméabilisées, construites, défrichées, etc.)

zones enherbées

LINÉAIRES CONCERNÉS PAR TYPE DE TRAVAUX OU D'AMÉNAGEMENT :
 (préciser si nécessaire pour chaque aménagement unitaire. Exemples : linéaires d'infrastructures, de canalisations, de travail en cours d'eau ou fossés, etc.)

Durée et période des travaux, de la manifestation ou de l'intervention :

Préciser la durée (en nombre de jours, de mois) et/ou la période (saison, entre JJ/MM/AA et JJ/MM/AA) approximative ou exacte des travaux, de la manifestation ou de l'intervention si elles sont connues.

Selon la date de réception du récépissé

2 DESCRIPTION DES INCIDENCES DU PROJET, DE LA MANIFESTATION OU DE L'INTERVENTION SUR UN (DES) SITE(S) NATURA 2000

Milieux présents sur l'emprise du projet :

Cocher les cases concernées et joindre dans la mesure du possible une ou des photo(s) du site avec le report des prises de vue sur la carte de localisation.

- ☐ zone urbanisée ou construite
- ☐ routes et accotements
- ☐ autre milieu artificialisé (préciser si possible : carrière, terrain de sport, camping, etc.)
- ☐ jardin, verger, zone maraîchère, vigne
- ☒ grande culture
- ☐ friche
- ☐ jachère
- ☒ prairie (préciser si possible pré de fauche ou pâture)
- ☐ autre milieu ouvert (préciser si possible : lande, fourré, etc.)
- ☐ forêt de feuillus
- ☐ forêt de résineux
- ☐ forêt mixte
- ☐ plantation de peupliers
- ☐ bosquet
- ☐ haie (préciser si possible : haie arbustive ou arborée, continue ou non, etc.)
- ☐ vieux arbres (préciser si possible : alignements, isolés, têtards, etc.)
- ☐ cours d'eau (préciser si possible la périphérie : bancs de sables, fourrés, forêt, etc.)
- ☐ plan d'eau (préciser s'il est compris dans une chaîne d'étangs)
- ☐ mare (préciser si possible si elle est végétalisée ou non)
- ☐ fossé
- ☐ autre zone humide (préciser si possible : roseillère, tourbière, etc.)
- ☐ autre milieu (préciser si possible : grotte, falaise, etc.)

Pour chaque milieu, on fera mention, dans la mesure du possible, des activités qu'ils supportent et de leur fréquence (exemple : mare servant toute l'année à l'abreuvement des troupeaux ; prairie fauchée tous les ans ; terrain de sport régulièrement utilisé ; etc.).

Types d'incidences potentielles générées par le projet, la manifestation ou l'intervention :

Cocher les cases potentiellement concernées et si possible les milieux/espèces susceptibles d'être touchés pour chaque type d'impact. Préciser également si l'impact est avéré ou éventuel.

- ☒ destruction du milieu par travail ou décapage du sol, installations ou constructions, changement d'occupation du sol, comblement de zones humides, abattage d'arbres ou de haies...

Préciser :

- ☐ détérioration du milieu par piétinement, circulations de véhicules motorisés ou non, drainage et assèchement...

Préciser :

- ☐ détérioration du milieu par pollution directe ou indirecte (traitements, rejets...)

Préciser :

- ☐ détérioration du milieu par abandon des pratiques de gestion courantes, déprise, enfrichement...

Préciser :

- ☐ perturbation d'espaces par la fréquentation humaine, les émissions de bruits, de poussières, l'éclairage (notamment de nuit), la rupture de corridors écologiques...

Préciser :

3 CONCLUSION

Il est de la responsabilité du porteur de projet de conclure lui sur l'absence ou non d'incidences de son projet. En cas d'incertitude, il est conseillé de prévoir une évaluation complète.

Le projet est-il susceptible d'avoir une incidence notable sur un (ou des) site(s) Natura 2000 (le cas échéant, par effet cumulé avec d'autres projets portés par le demandeur) ?

☒ **NON** : ce formulaire accompagné du dossier de demande est à remettre au service en charge de l'instruction.

☐ **OUI** : un dossier complet doit être établi et transmis au service en charge de l'instruction du dossier.

Commentaires éventuels :

Fait à :

Thilouze

Le :

22-02-2019

Signature :

Alfian