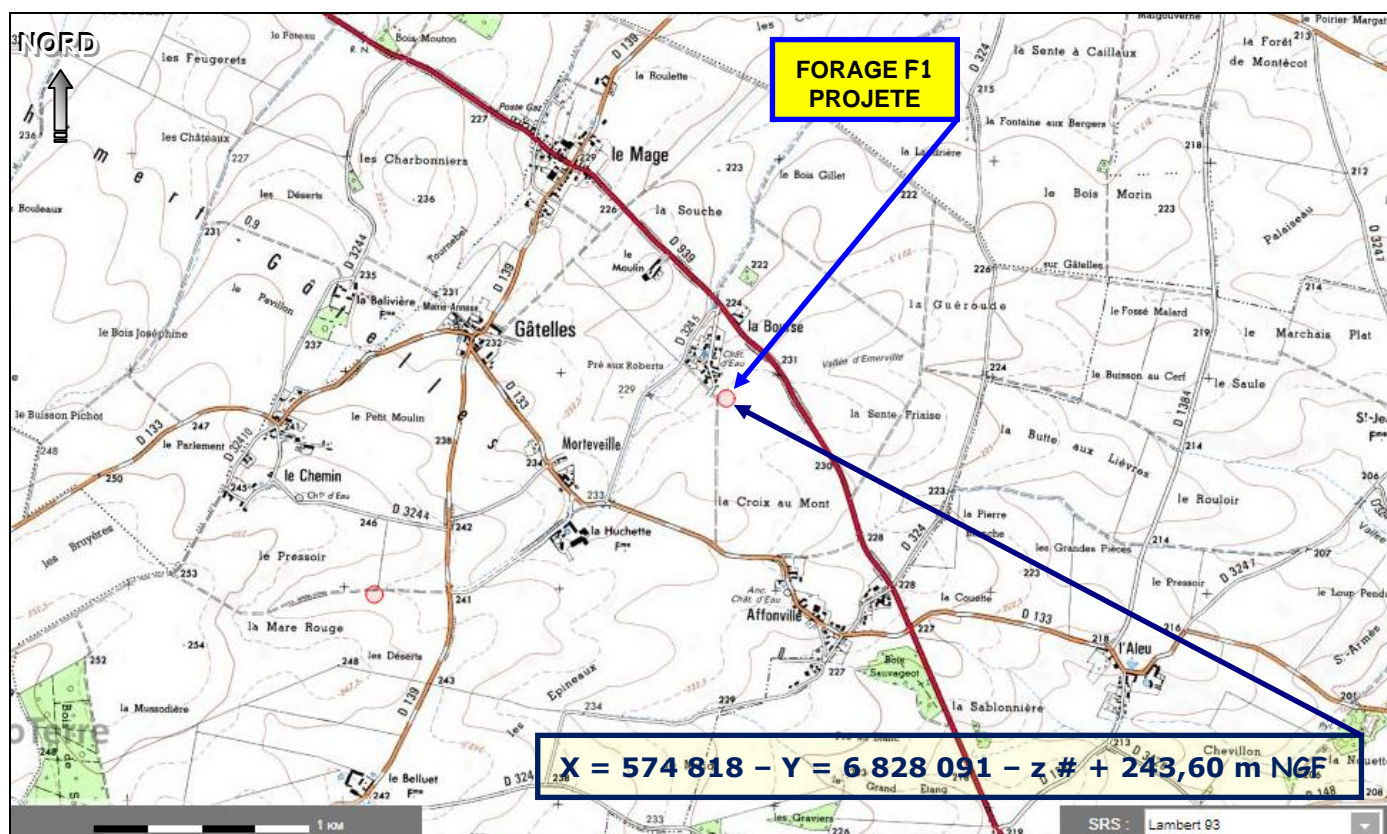
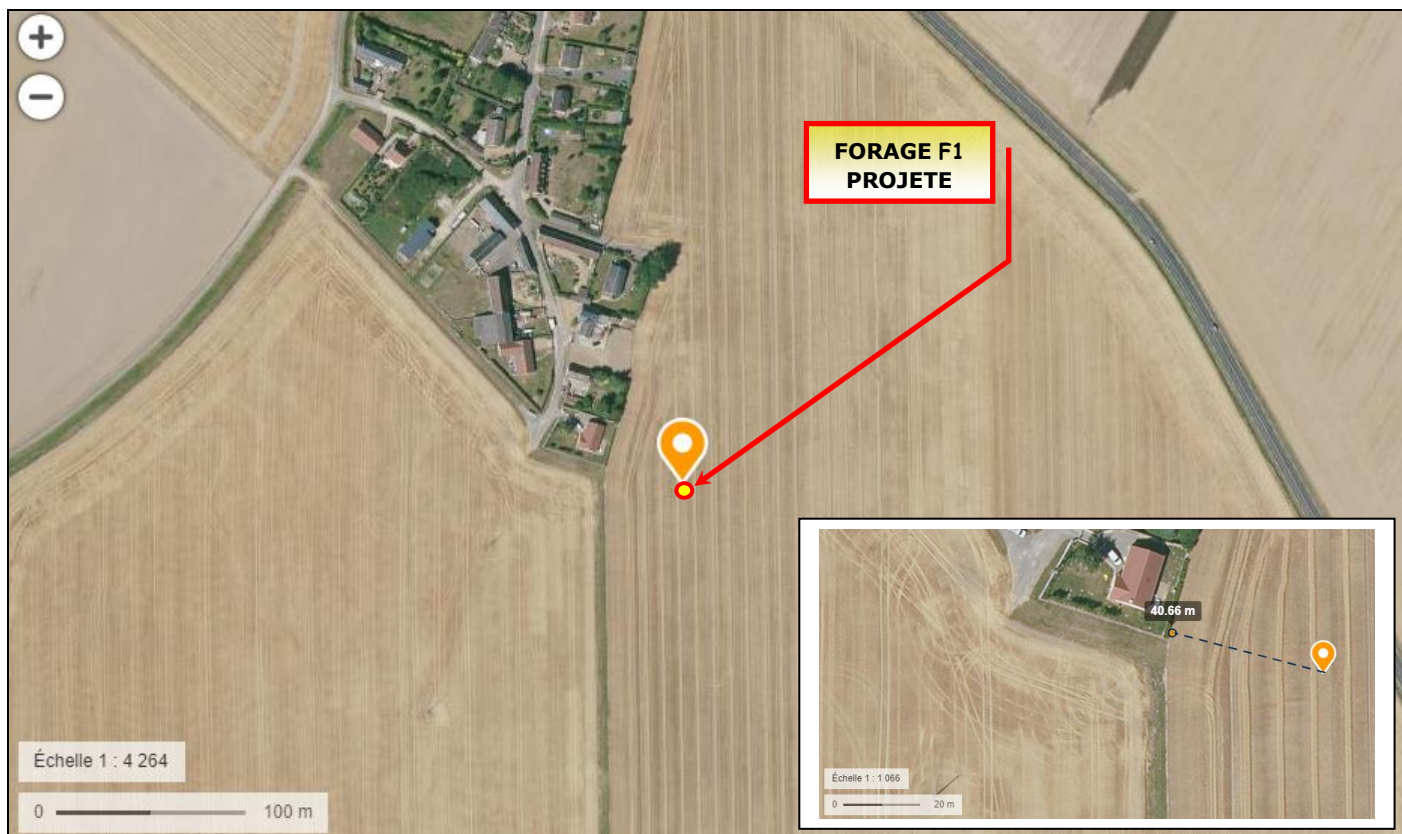


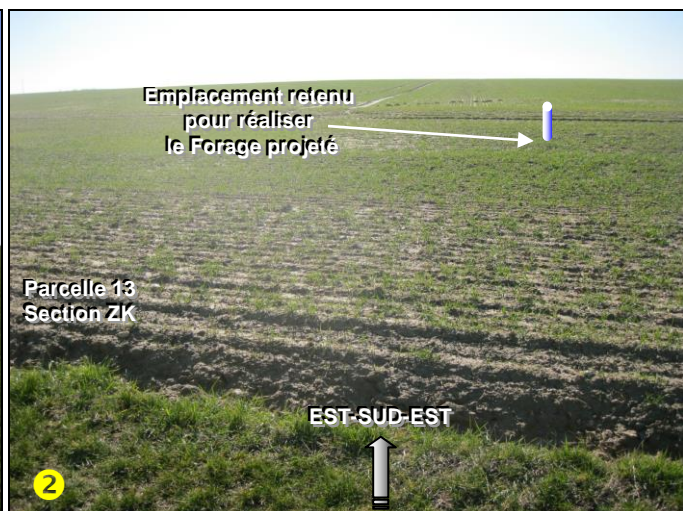
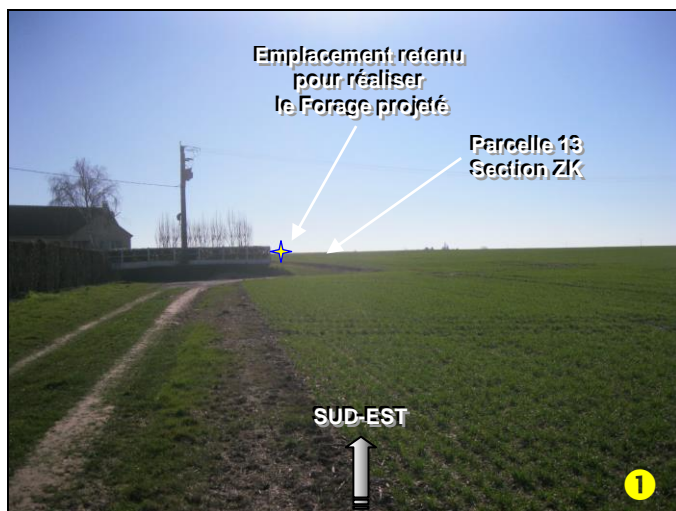
Situation du forage projeté près de LA BOURSE (THIMERT-GÂTELLES - 28)
sur un extrait de carte de l'IGN à 1/100 000°
(Extrait du site : infoterre.brgm.fr)



Situation du forage projeté près de LA BOURSE (THIMERT-GÂTELLES - 28)
sur un extrait de cartes topographiques de l'IGN à 1/25 000°
(Extrait du site : infoterre.brgm.fr)



Situation du forage projeté près de LA BOURSE (THIMERT-GÂTELLES – 28)
sur photographie aérienne de l'IGN
 (Extrait du site : geoportail.gouv.fr)



① et ② Vues du point d'implantation du forage projeté près de LA BOURSE (THIMERT-GÂTELLES – 28) et aperçu de son environnement
 (③ Vue depuis une 20^{aine} de mètres devant le forage projeté)
 (Photographies : [GéoSen](#) – 14-août-18)