

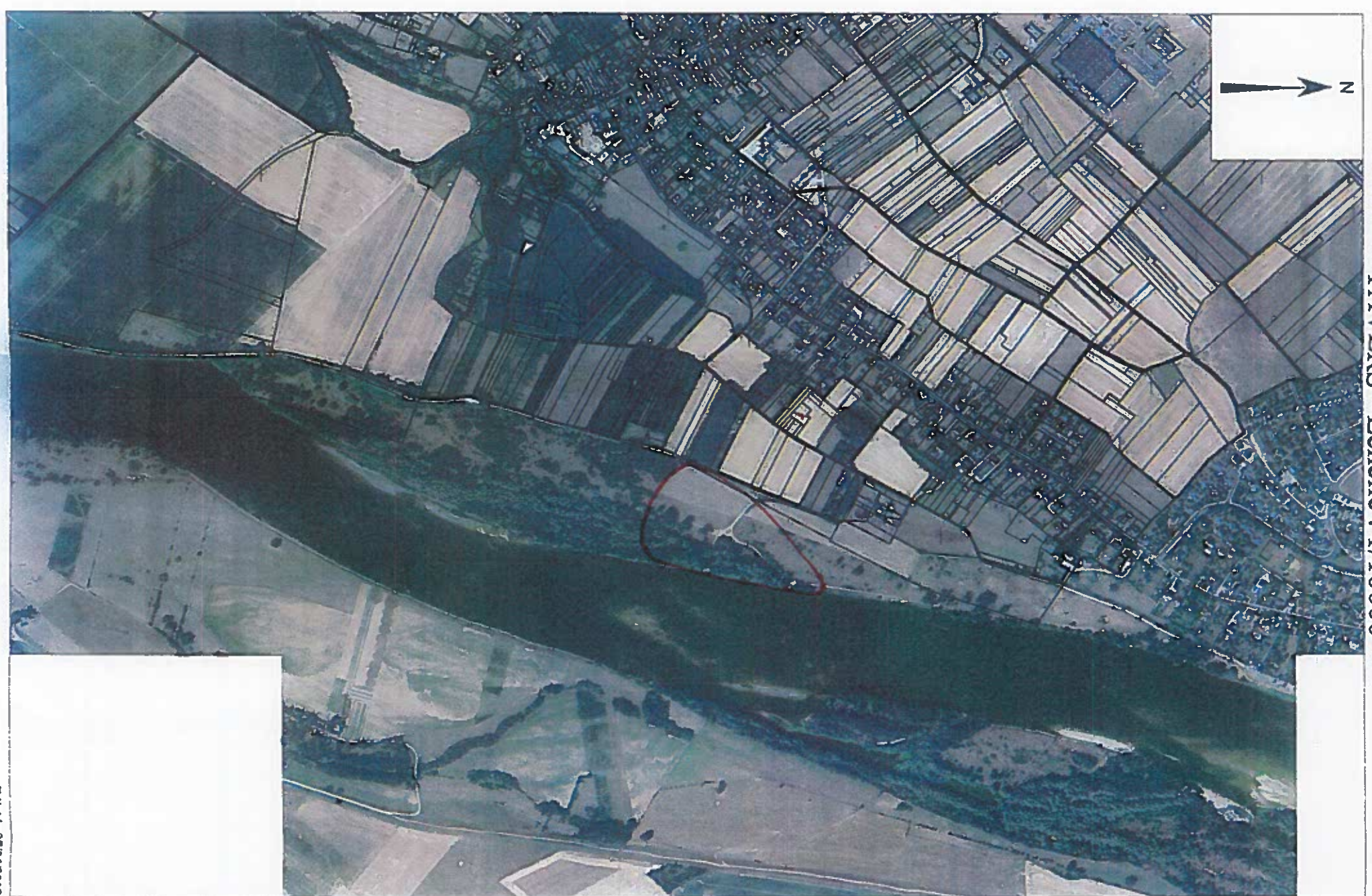
TAVERS - Echelle : 1/16000















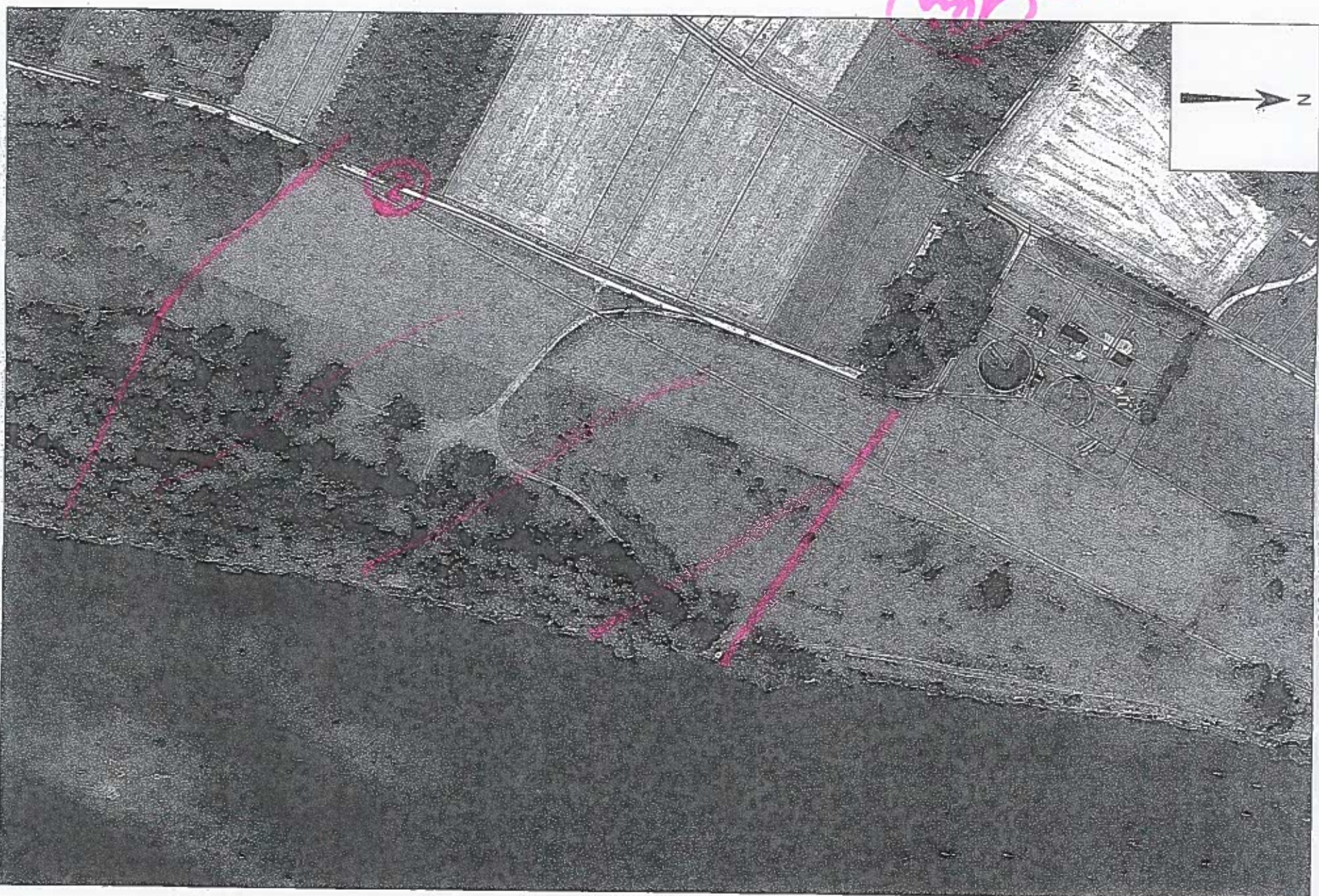












Zoom de l'avenue Jules Kersch



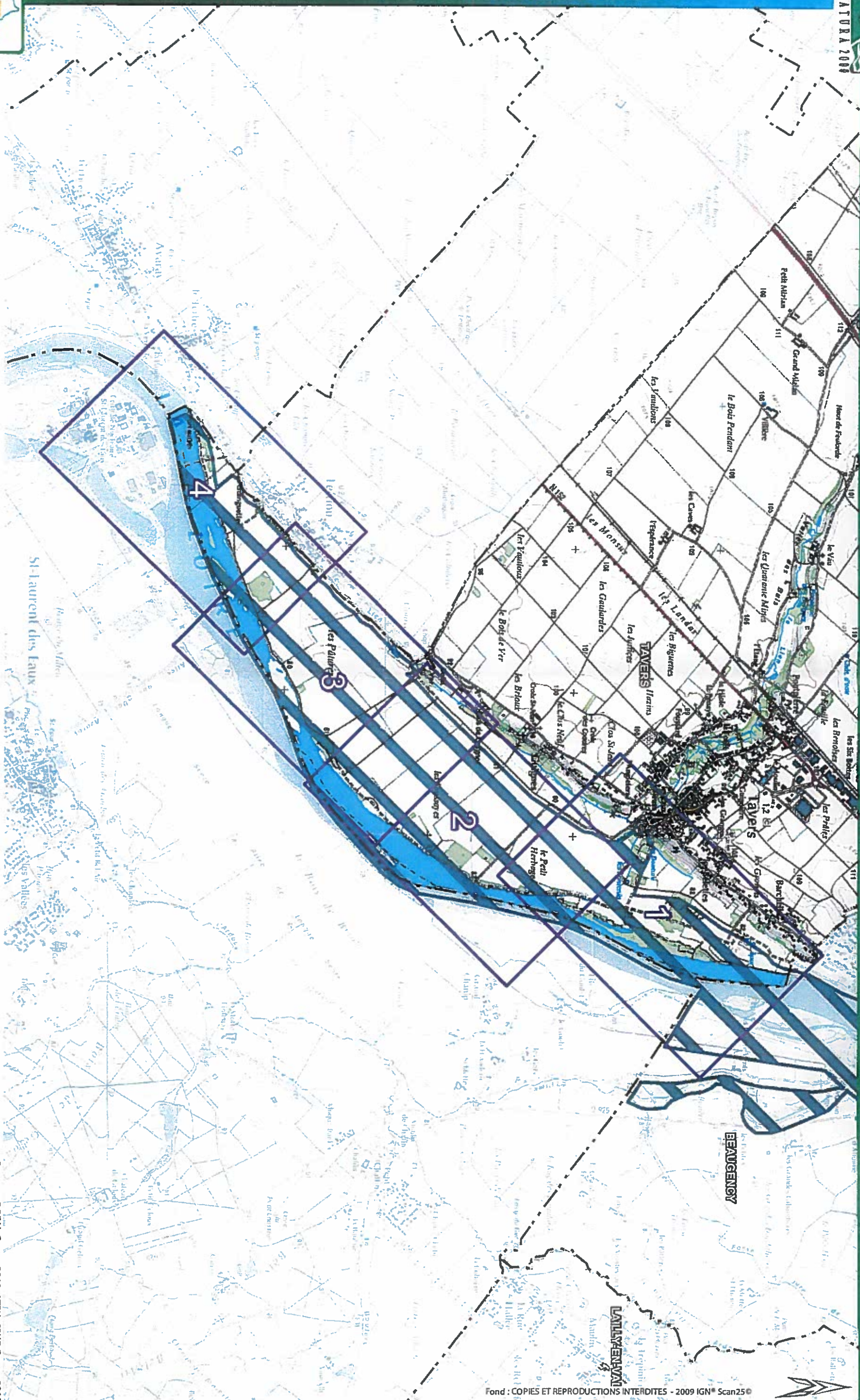


TABLEAU D'ASSEMBLAGE DES PLANCHES SUR LA COMMUNE DE TAVERS

1:35 000  
0 175 350MÈTRES

réalisé par le Conservatoire du Patrimoine Naturel de la Région Centre (AFPELL) en mai 2010, avec le partenariat de...

Sources : DREAL Centre 2010, ATEN, CPNR Centre 2010

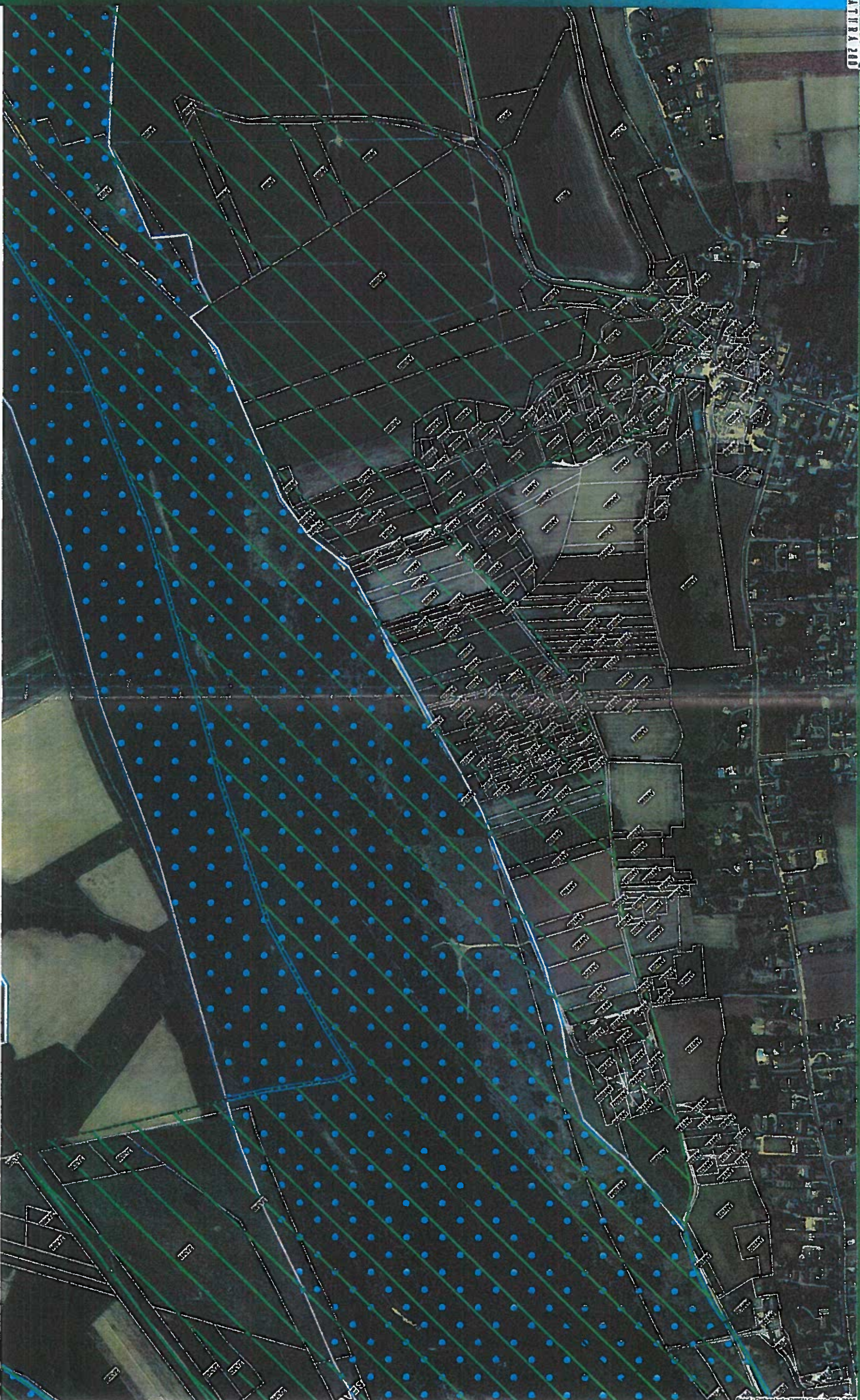






PÉRIMÈTRE NATURA 2000 ET FONCIER SUR LA COMMUNE DE  
TAVERS, PLANCHE 1

NATURA 2000 SUR LA VALLÉE DE LA LOIRE DANS LE LOIRET



Sur le même site, deux périmètres Natura 2000 se superposent

la Zone de Protection Spéciale (Z.P.S.) dite "Vallée de la Loire du Loiret" (FR2410017), désignée au titre de la directive Oiseaux,  
la Zone Spéciale de Conservation (Z.S.C.) dite "Vallée de la Loire de Tavers à Belleville-sur-Loire" (FR2400528), désignée au titre de  
la directive Habitats (prenant en compte les espèces végétales et animales rares ou menacées au niveau européen)

limite communale

limite cadastrale



1: 5 000  
0 25 50 mètres

Sources : DREAL Centre 2010, ATER, CPNR Centre 2010  
révisé par le Conservatoire du Patrimoine Naturel de la Région Centre (PPNRC) en mai 2010, avec le partenariat de...

