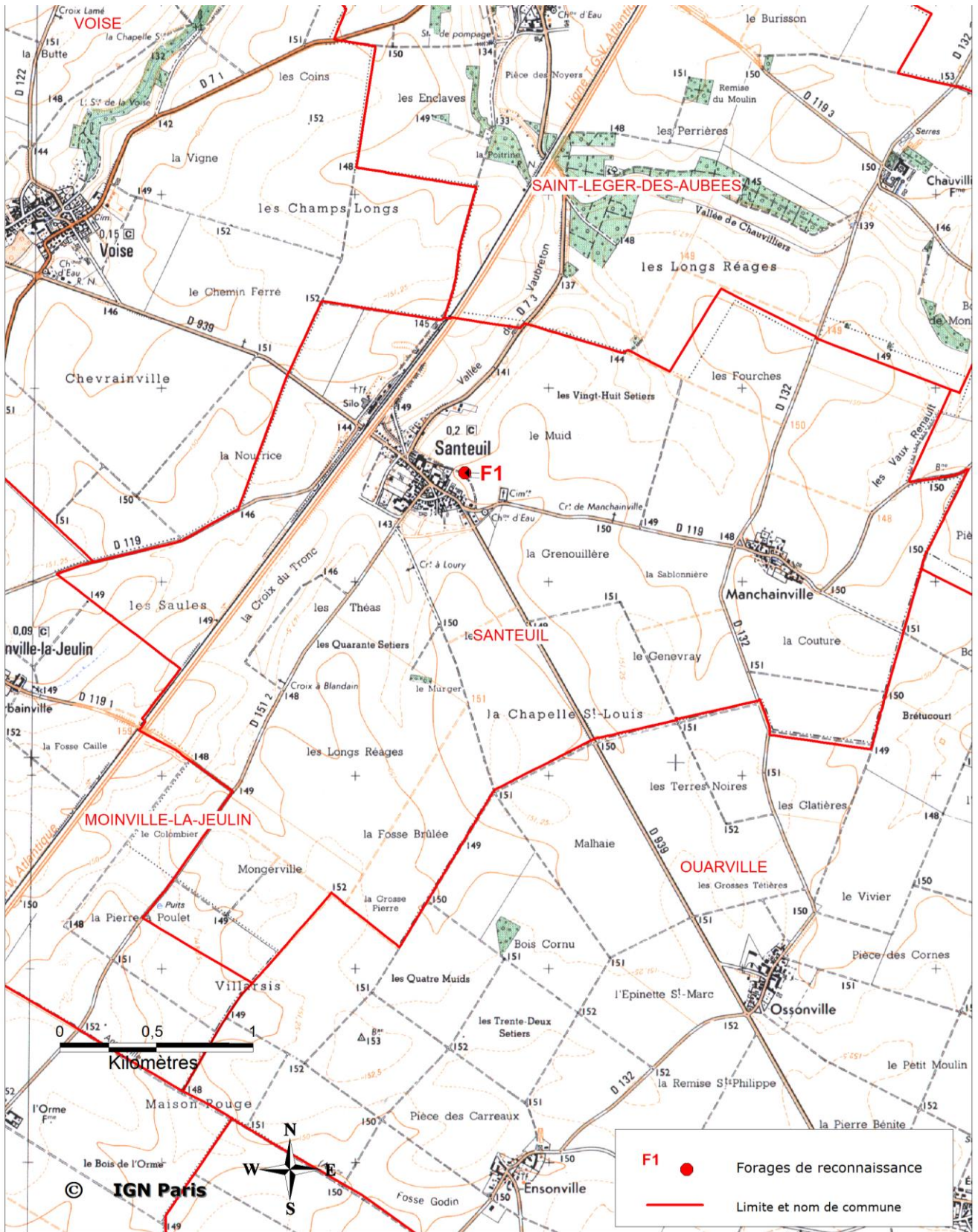


## Annexe 2. Plan de situation



Département :  
EURE ET LOIR

Commune :  
SANTEUIL

Section : ZL  
Feuille : 000 ZL 01

Échelle d'origine : 1/2000  
Échelle d'édition : 1/2000

Date d'édition : 16/03/2019  
(fuseau horaire de Paris)

Coordonnées en projection : RGF93CC48  
©2017 Ministère de l'Action et des  
Comptes publics

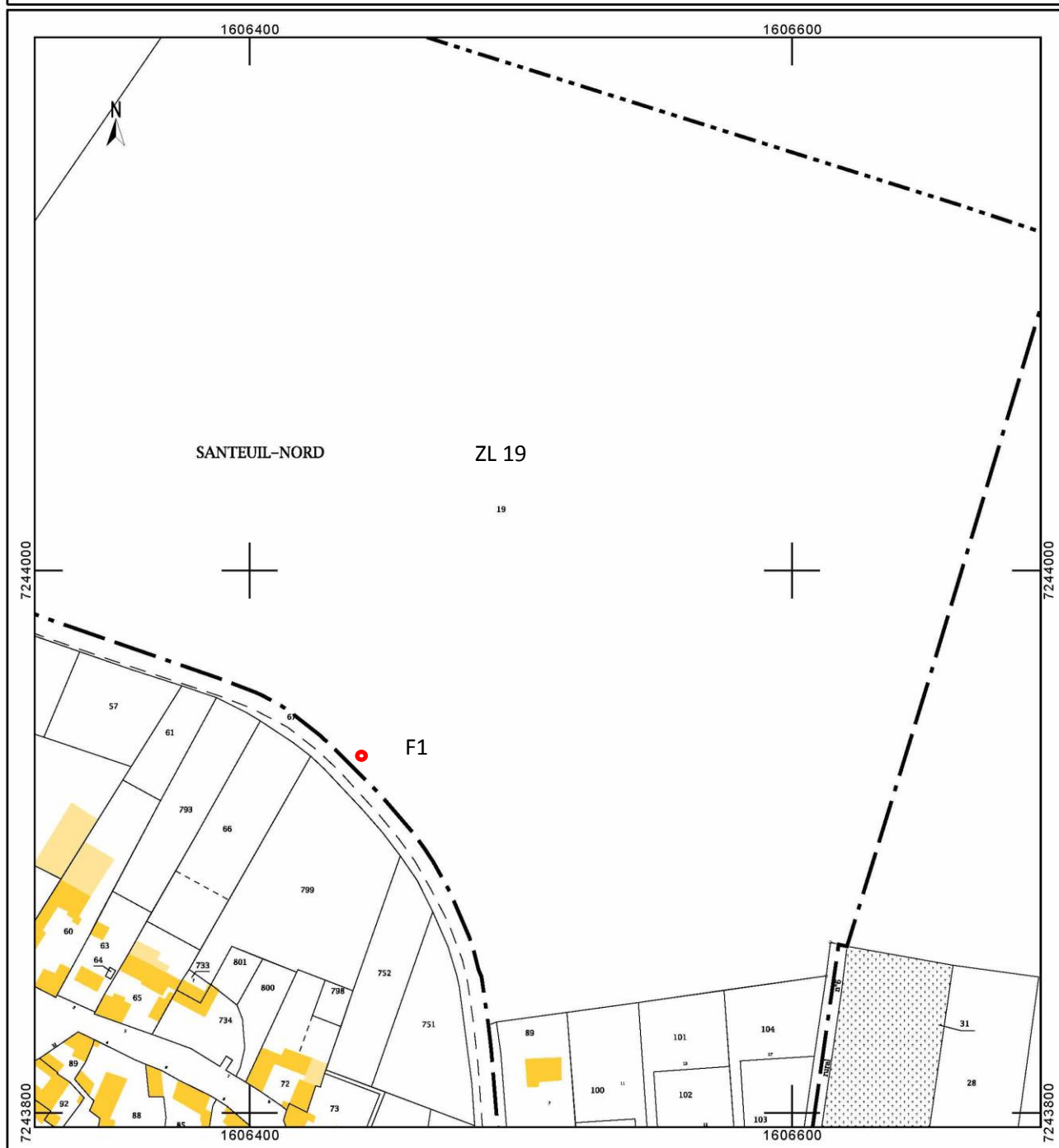
# DIRECTION GÉNÉRALE DES FINANCES PUBLIQUES

## EXTRAIT DU PLAN CADASTRAL

Le plan visualisé sur cet extrait est géré  
par le centre des impôts foncier suivant :  
SDIF EURE ET LOIR  
5, Place de la République 28019  
28019 CHARTRES Cedex  
tél. 02 37 18 70 83 -fax  
sdif.eure-et-loir@dgfip.finances.gouv.fr

Cet extrait de plan vous est délivré par :

cadastre.gouv.fr





### Annexe 3. Photo satellite et photographies du site





Photo 1 – mars 2019

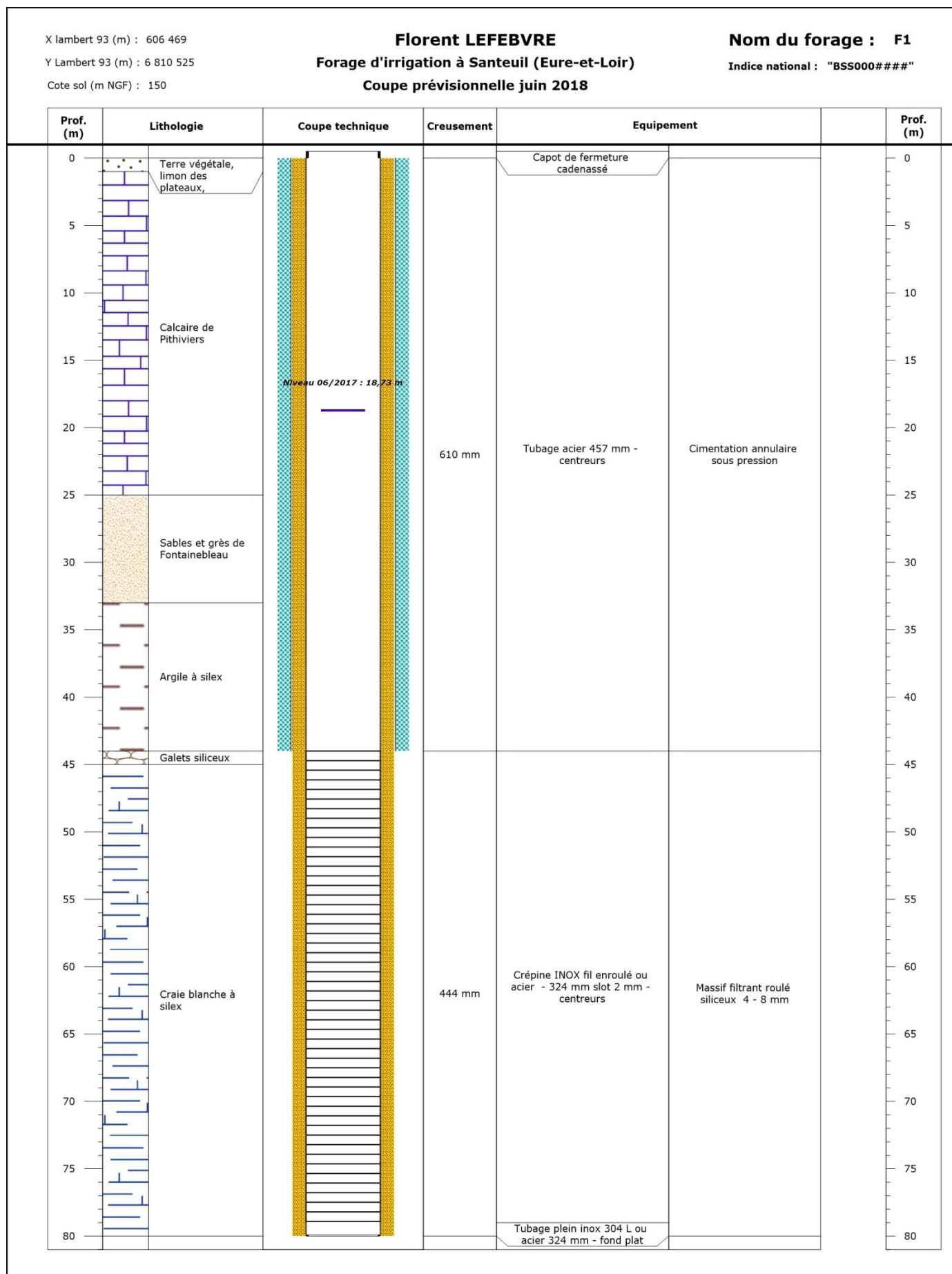


Photo 2 – mars 2019

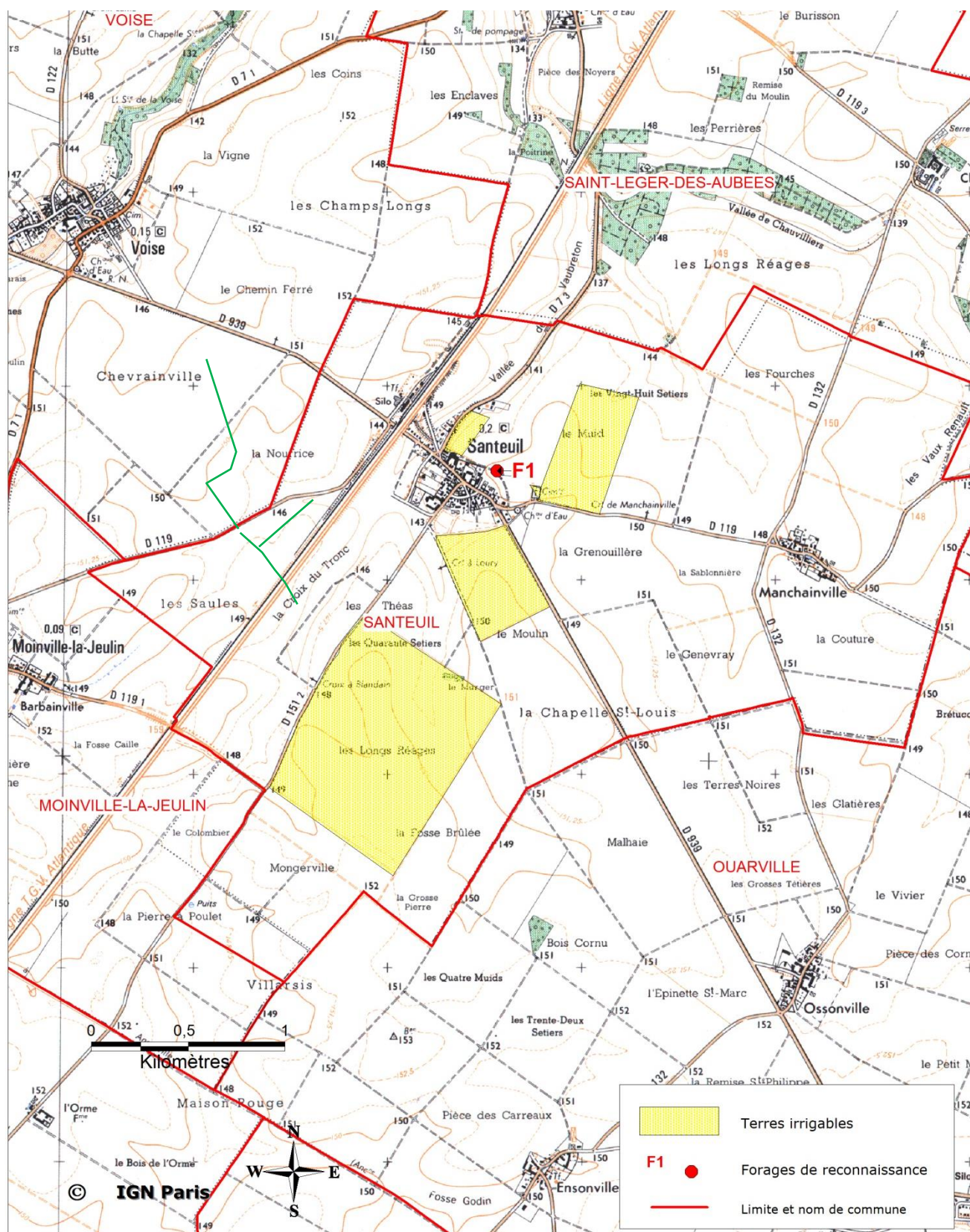


## Annexe 4. Plans et descriptifs du projet

### Coupe du forage



## Plan et caractéristique du réseau d'irrigation



Terre irrigables et réseau prévisionnel d'irrigation DN 150 mm 2400 m

## Plan du local technique

Objet : Local destiné à abriter l'installation électrique d'un forage d'irrigation

### **Description du local :**

Surface : 6.25 m2

Matériaux utilisés :

Murs :

Parpaings creux 20/20/50 gris

Toit :

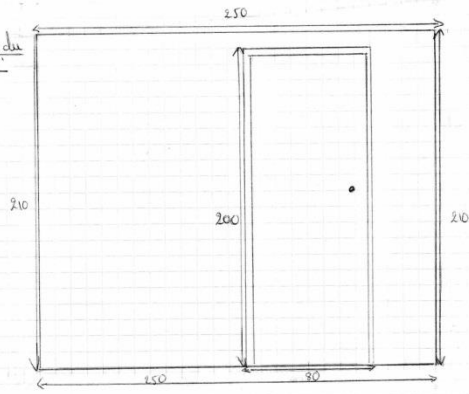
Plaques nervurées en acier galvanisé de couleur grise.

Ouvertures :

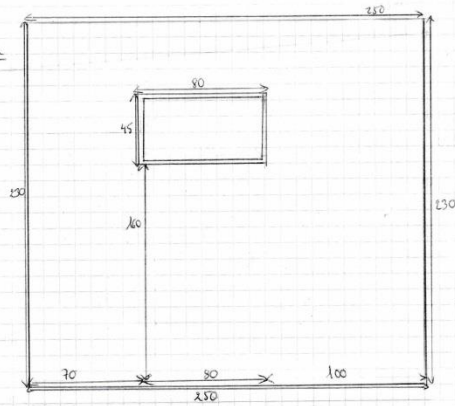
Porte en acier galvanisé de couleur grise H : 200/189 cm, l : 80 cm de passage, 85 cm en tout.

Fenêtre PVC, abattant 1 vantail de couleur blanche, 45/80 cm.

Facade du local.

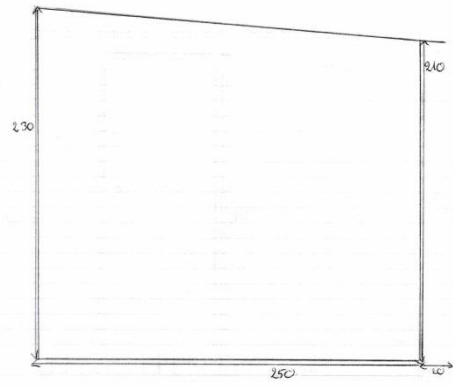


Arrière du local.

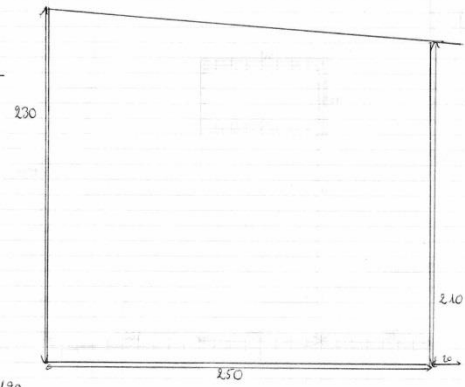


échelle 1/20

Côté 1 du local.



Côté 2 du local.



échelle 1/20



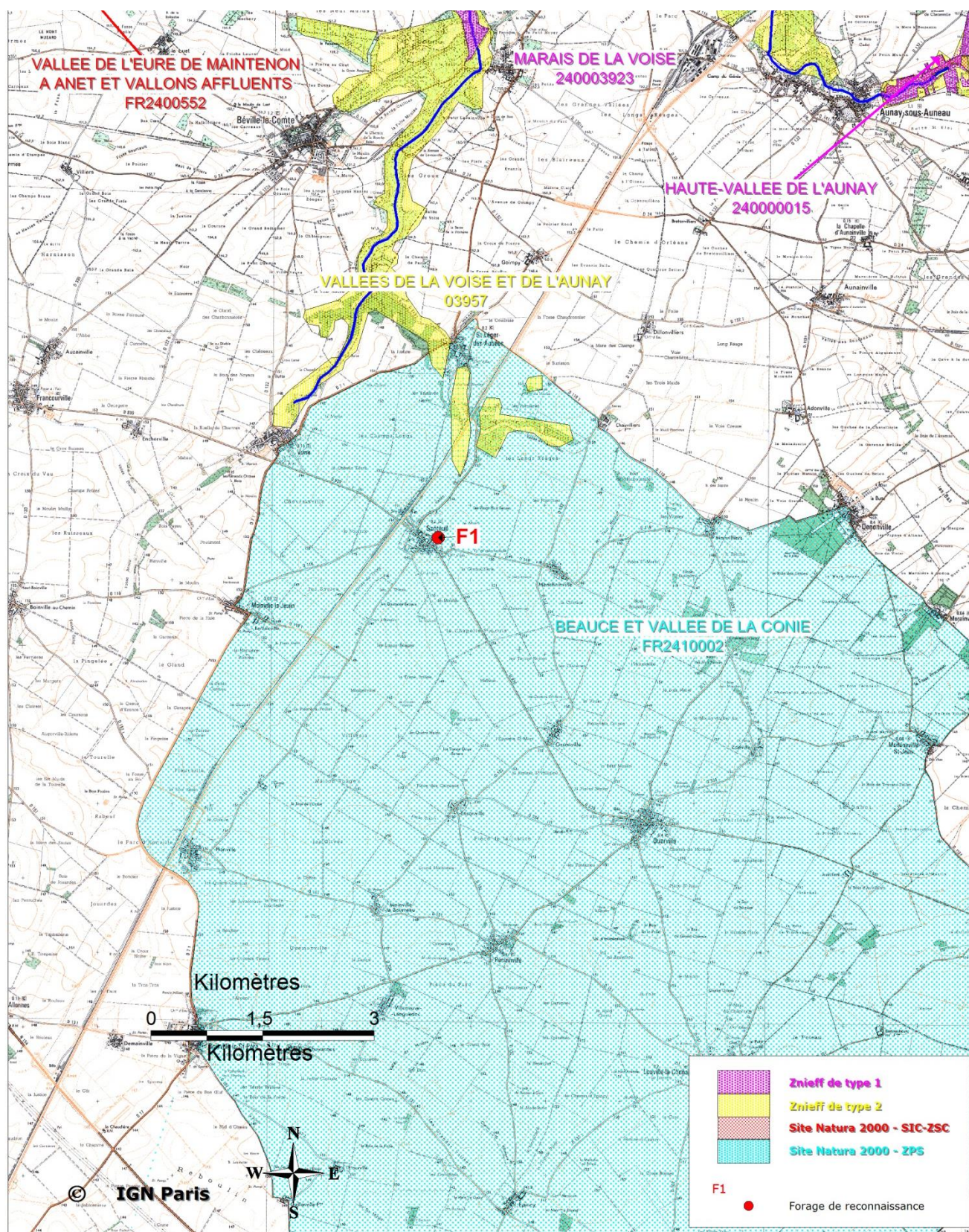
## Annexe 5. Plan des abords du projet

Emprise du chantier – Géoportail décembre 2018





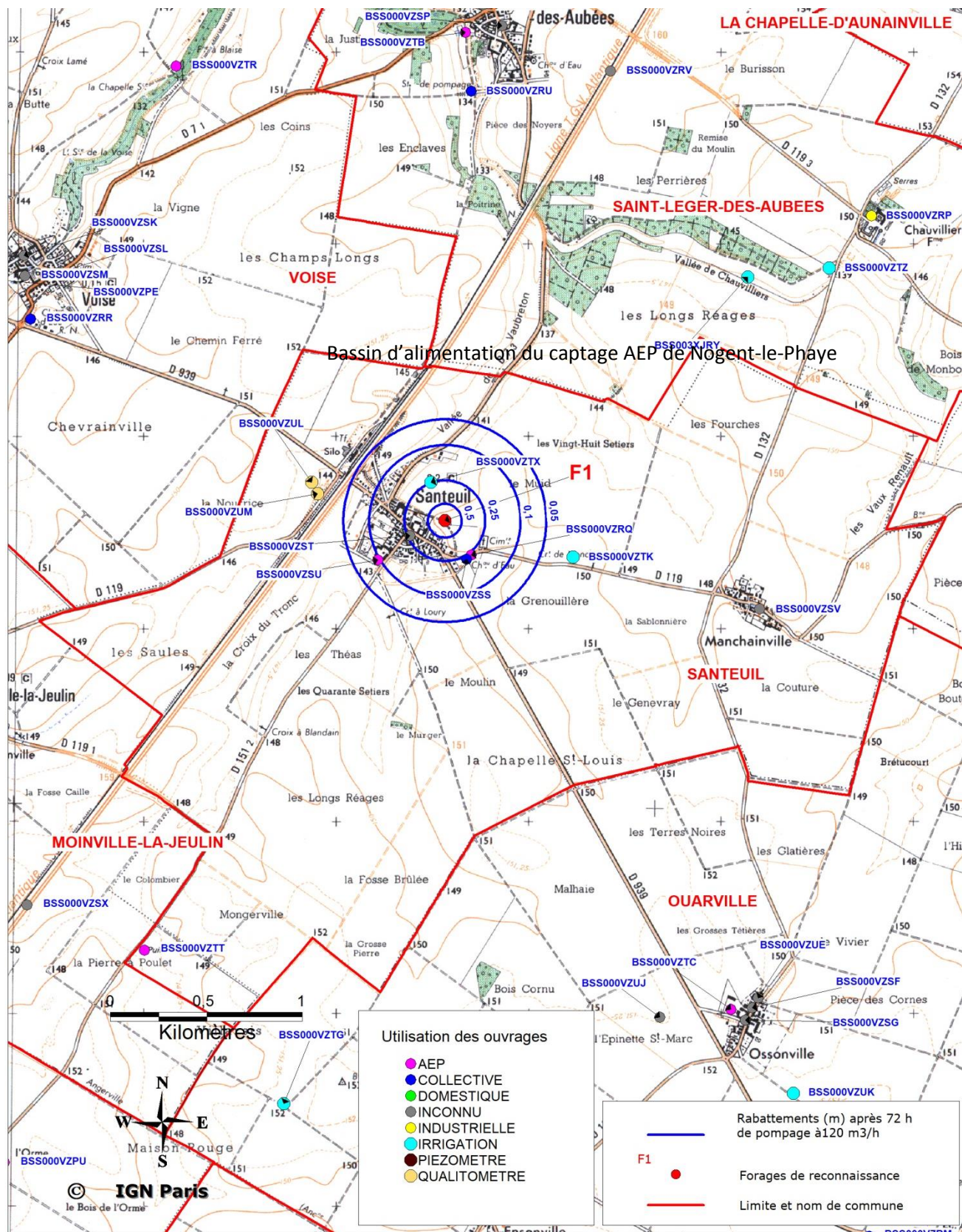
## Annexe 6. Zones naturelles protégées – Natura 2000





## Annexe 7. Incidences prévisionnelles

### Pompage d'essai de 72 h





## Exploitation : une exploitation maximale sur 2 mois

