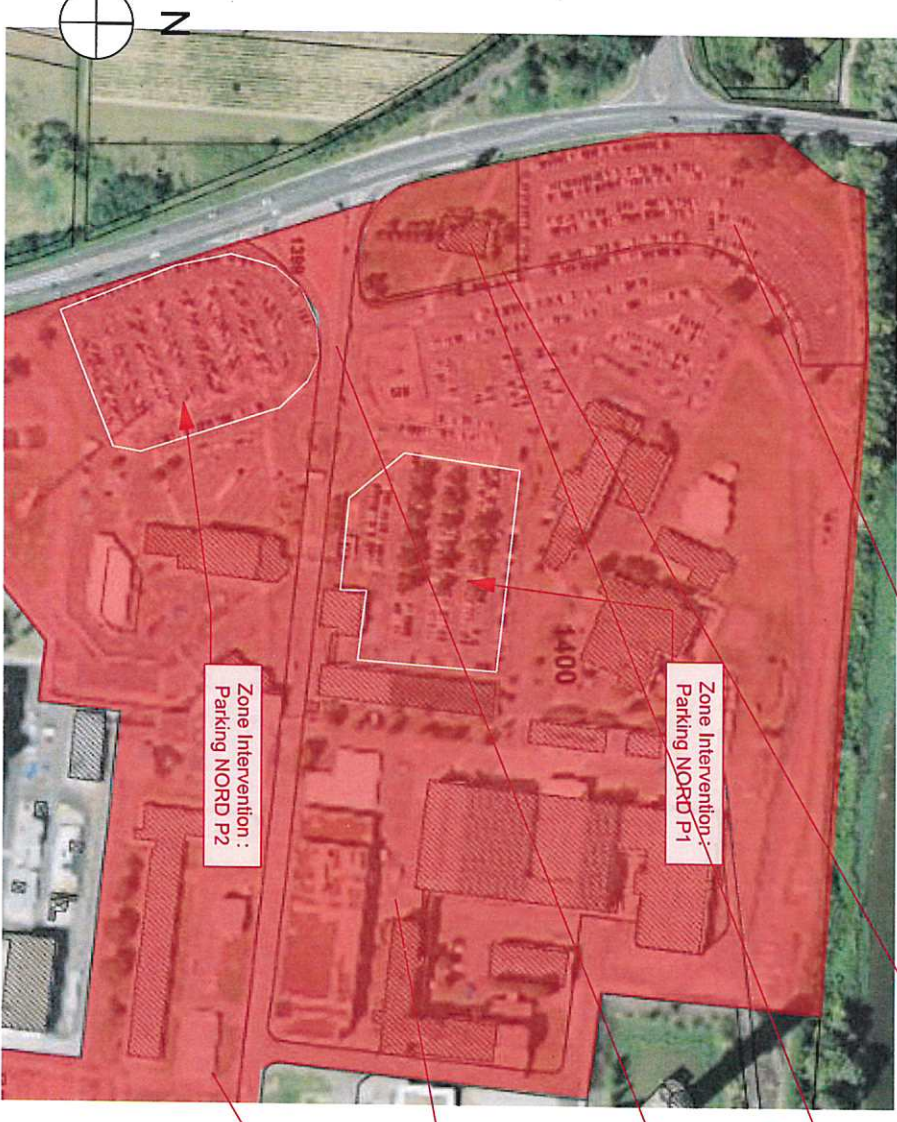


PLAN DE SITUATION

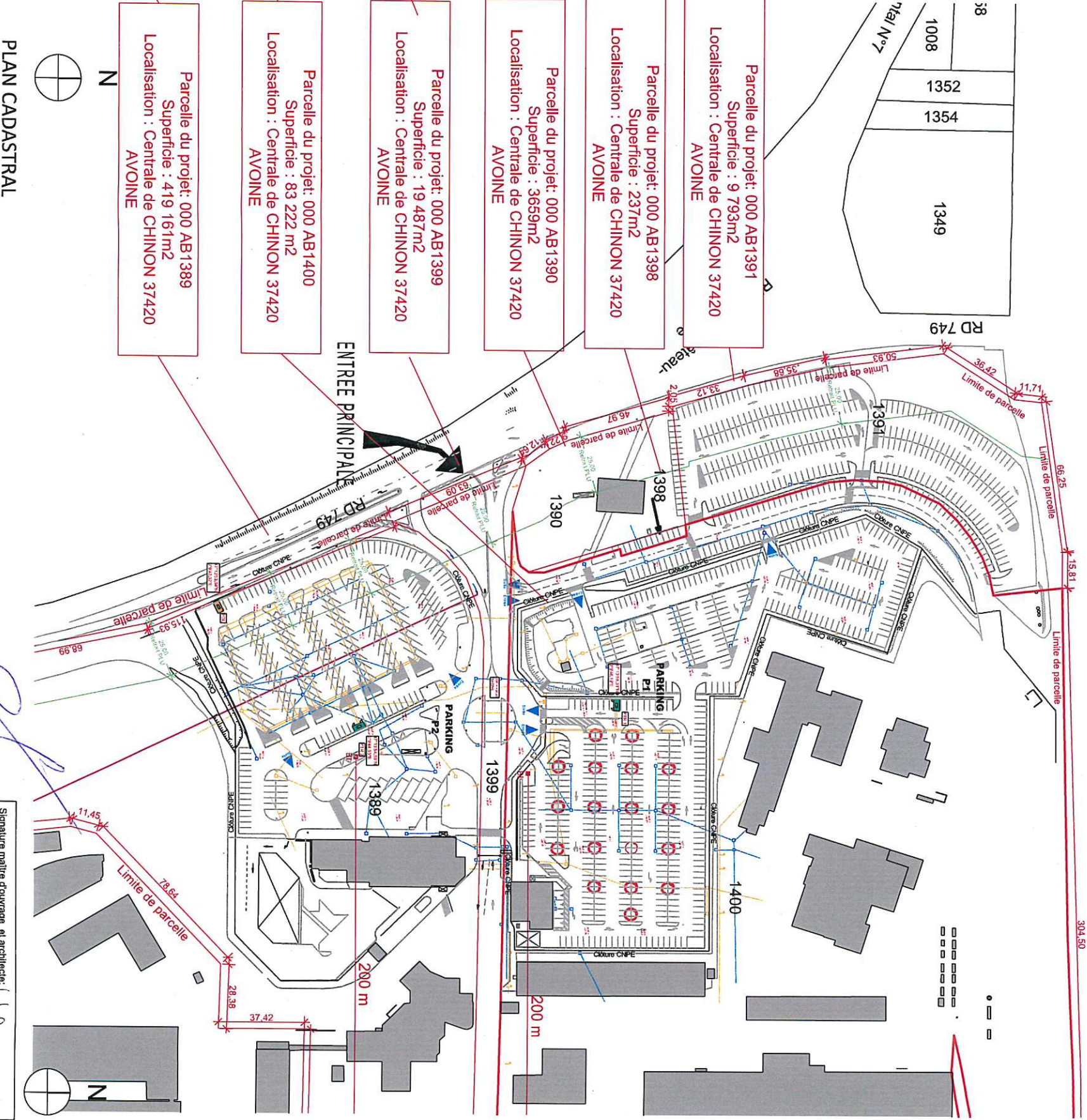


PLAN DE SITUATION

Vue aérienne proche

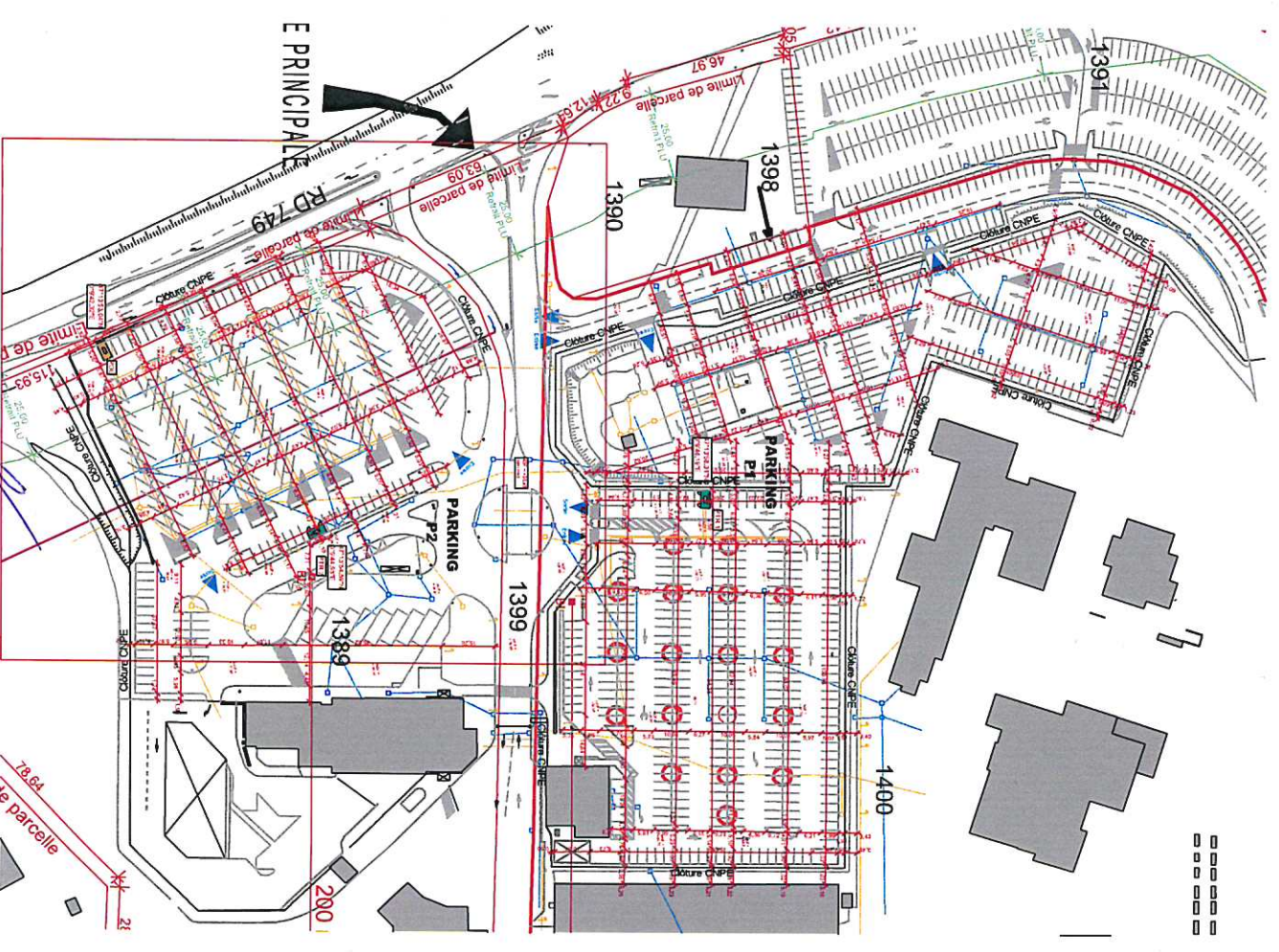
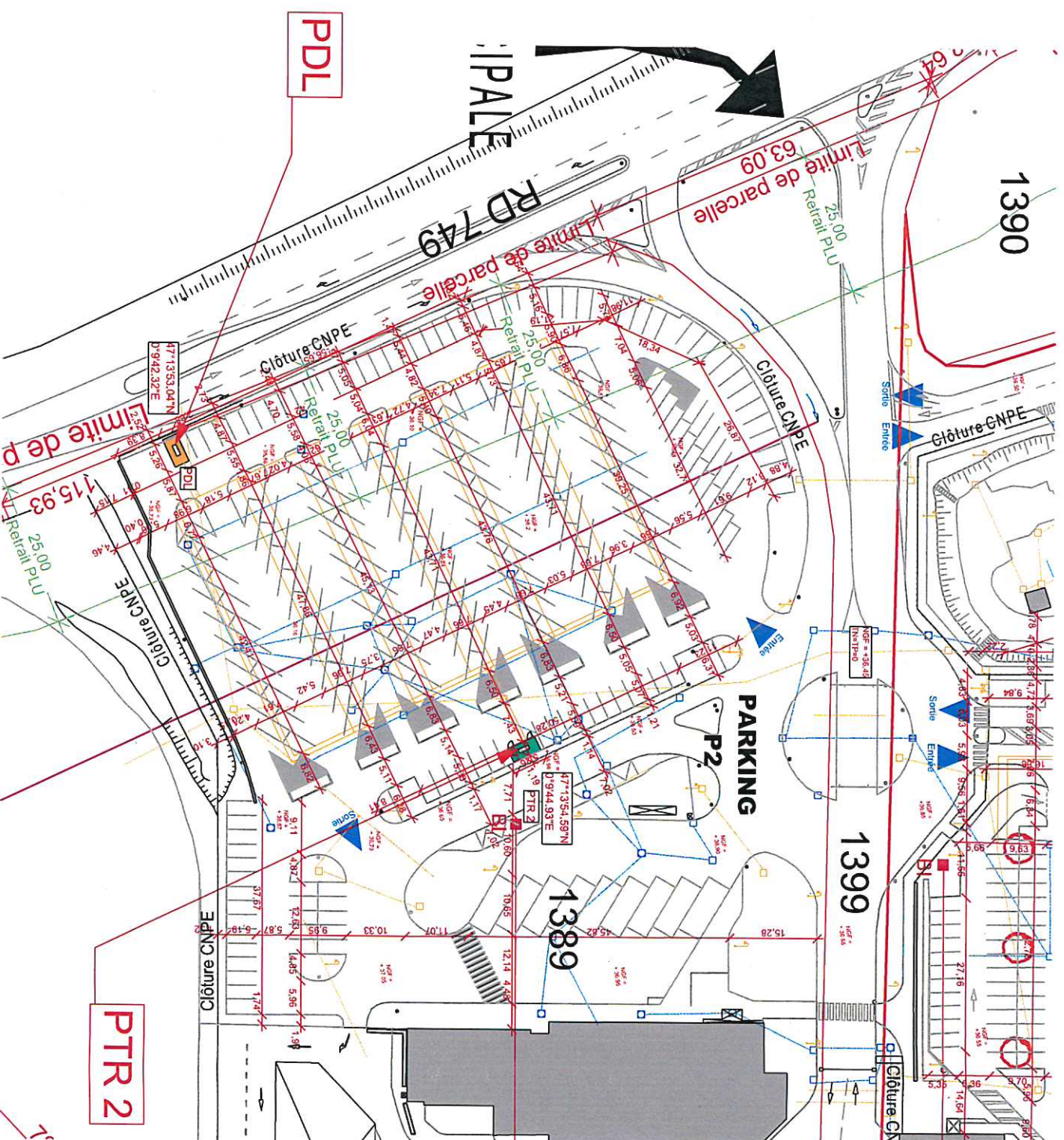
Les plans du présent dossier ne sont pas des plans d'exécution. Ils devront faire l'objet d'études approfondies en vue de la construction. Les surfaces restent à vérifier et seront affinées lors des phases de projet ultérieures.

	Construction d'ambrières avec panneaux photovoltaïques pour les parkings du CNPE CHINON	Projet réalisé pour le compte de CNPE CHINON Représenté par Mr Antoine MENAGER	Plan de situation	Echelle: 1:2000000	Signature maître d'ouvrage et architecte: SARL HUMAN architectes 21 rue de la République 41000 CHINON 02 47 50 00 18 contact@humanarchitectes.com Siret: 827 78 941 00018
	SARL Human architectes	Contratant général: EDF ENR			



PLAN CADASTRAL

re: 2017_0801_CNPE CHINON_EDF ENR	PC1
19/03/2018	PC



Légende

- Bornes incendies 120m³/h
- Candelabres supprimés
- Arbres abattus
- Limites de parcelle
- Réseaux EP
- Réseaux Electricité
- Clôtures

N

Les plans du présent dossier ne sont pas des plans d'exécution. Ils devront faire l'objet d'études approfondies en vue de la construction. Les surfaces restent à vérifier et seront affinées lors des phases de projet ultérieures.



HUMAN
orchiecto

Construction d'ombrières avec panneaux photovoltaïques pour les parkings du CNPE CHINON

SARL Human architectes

CNPE CHINON Représenté par Mr Antoine MENAGER

Contractant général: EDF ENR

Plan de masse du Parking Nord 2

Echelle: 1:1000

Signature maître d'ouvrage et architecte :

SARL HUMAN architectes
HUMAN architectes
27 rue de la République
69002 LYON
Tél. 04 78 38 38 30
e-mail: contact@human-architecte.com
Site: 02 27 35 41 00 018

Ref: 2017_20801_CNFE CHINON EDF

PCO

Signature maître d'ouvrage et architecte

SARL HUMAN architectes

HMIDP : S18514
21 rue boissier 66001 LYON

Tel: 04 26 65 33 50
 contact@humanarchitecte.com

Sigal: 622754-941 00018








3

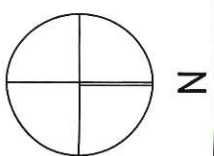
PC2

PC

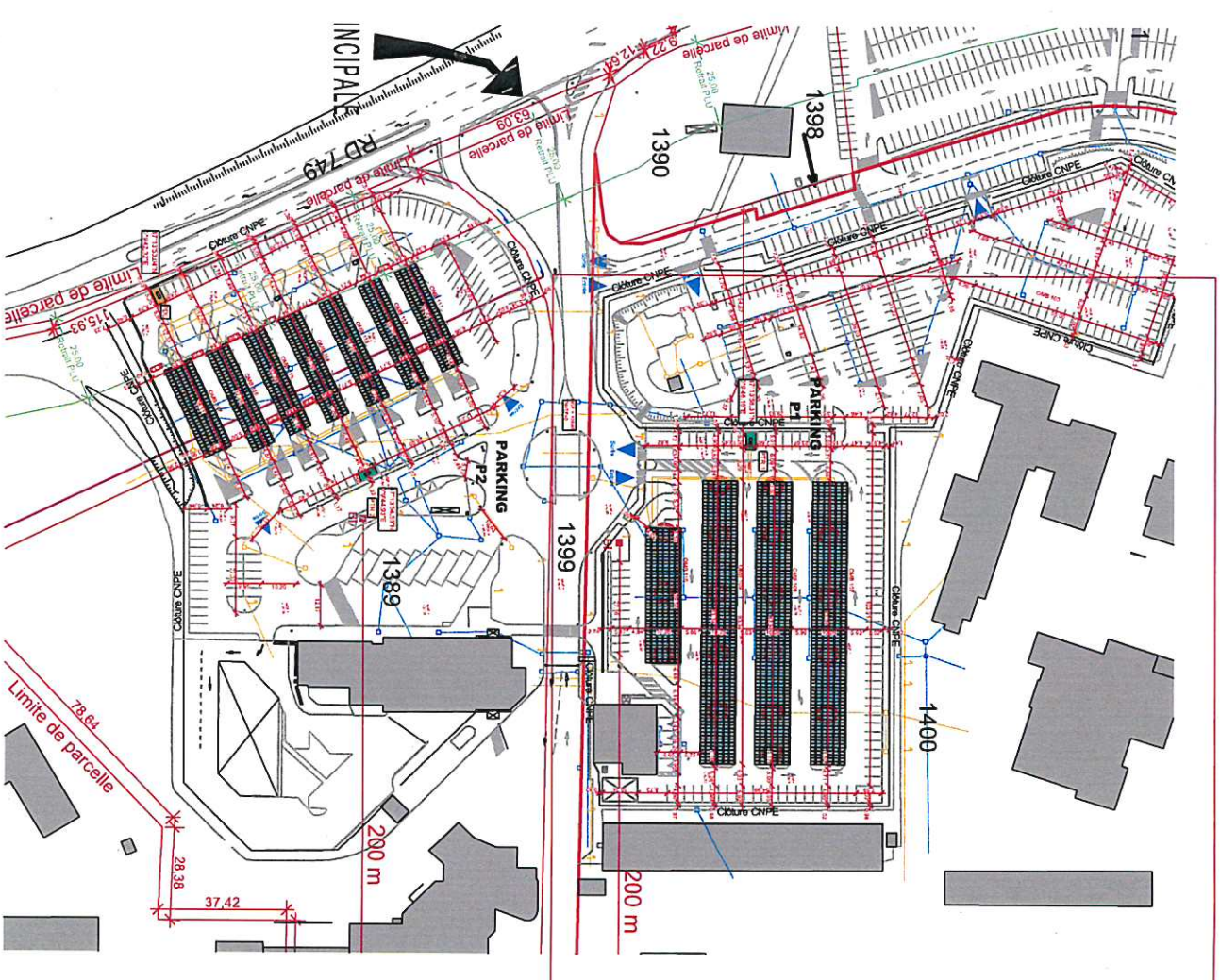
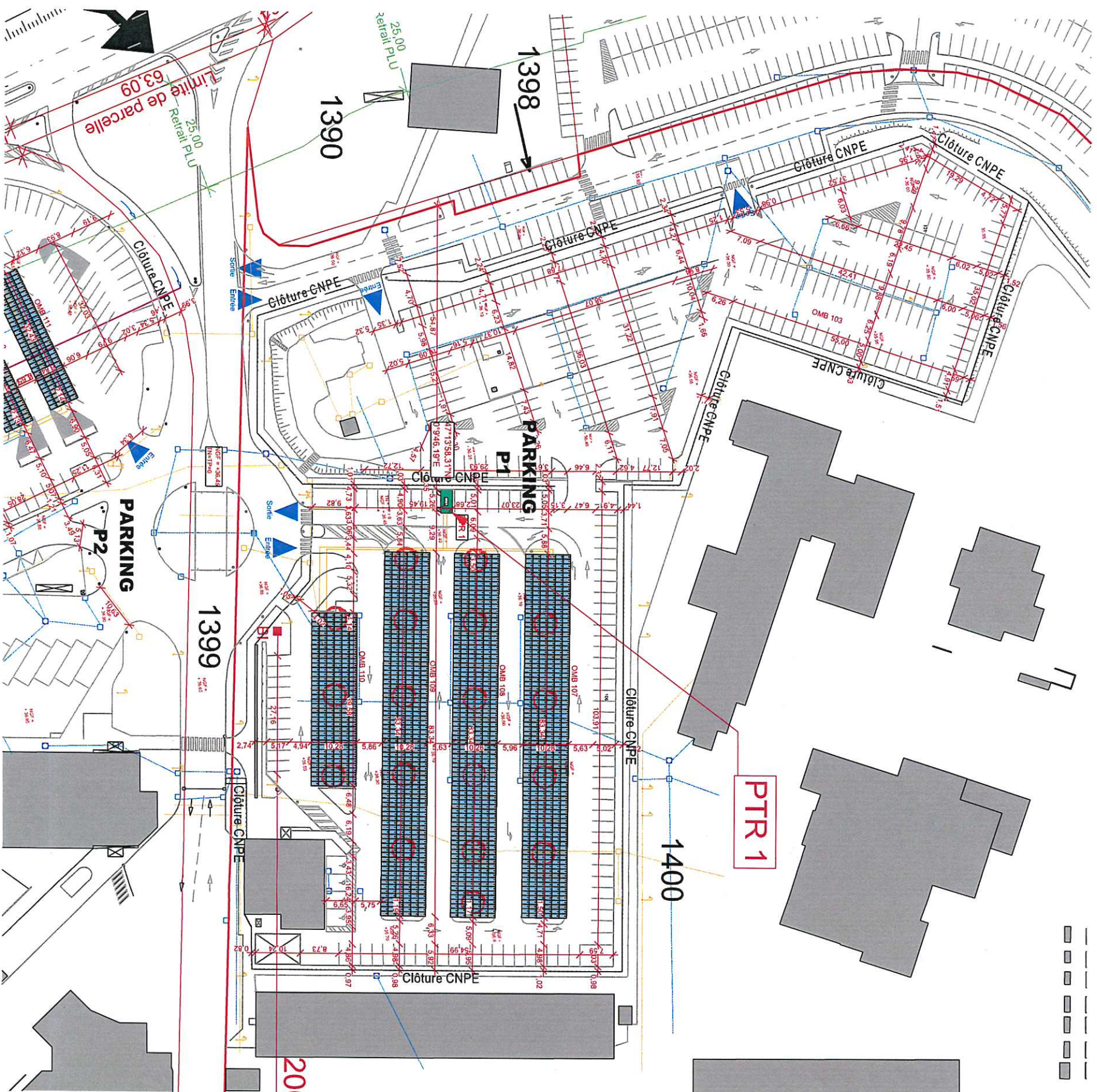


Légende

-  Arbres abattus
-  Candelabres supprimés
-  Bornes incendies 120m3/h
-  Limites de parcelle
-  Réseaux EP
-  Réseaux Electricité
-  Clôtures



ZOOM PARKING NORD P1



Les plans du présent dossier ne sont pas des plans d'exécution. Ils devront faire l'objet d'études approfondies en vue de la construction. Les surfaces restent à vérifier et seront offiées lors des phases de projet ultérieures.



Construction d'ombrières avec panneaux photovoltaïques pour les parkings du CNPE CHINON

SARL Human architectes

Projet réalisé pour le compte de
CNPE CHINON Représenté par Mr Antoine MENAGER

Contractant général EDF ENR

Plan des toitures du Parking Nord 1 avec ombrières

Echelle: 1:1000

Signature maître d'ouvrage et architecte:

SARL HUMAN architectes
21 rue de la République
41000 CHINON
02 47 53 33 30
contact@human-architectes.com
Siret: 422 75 541 00018

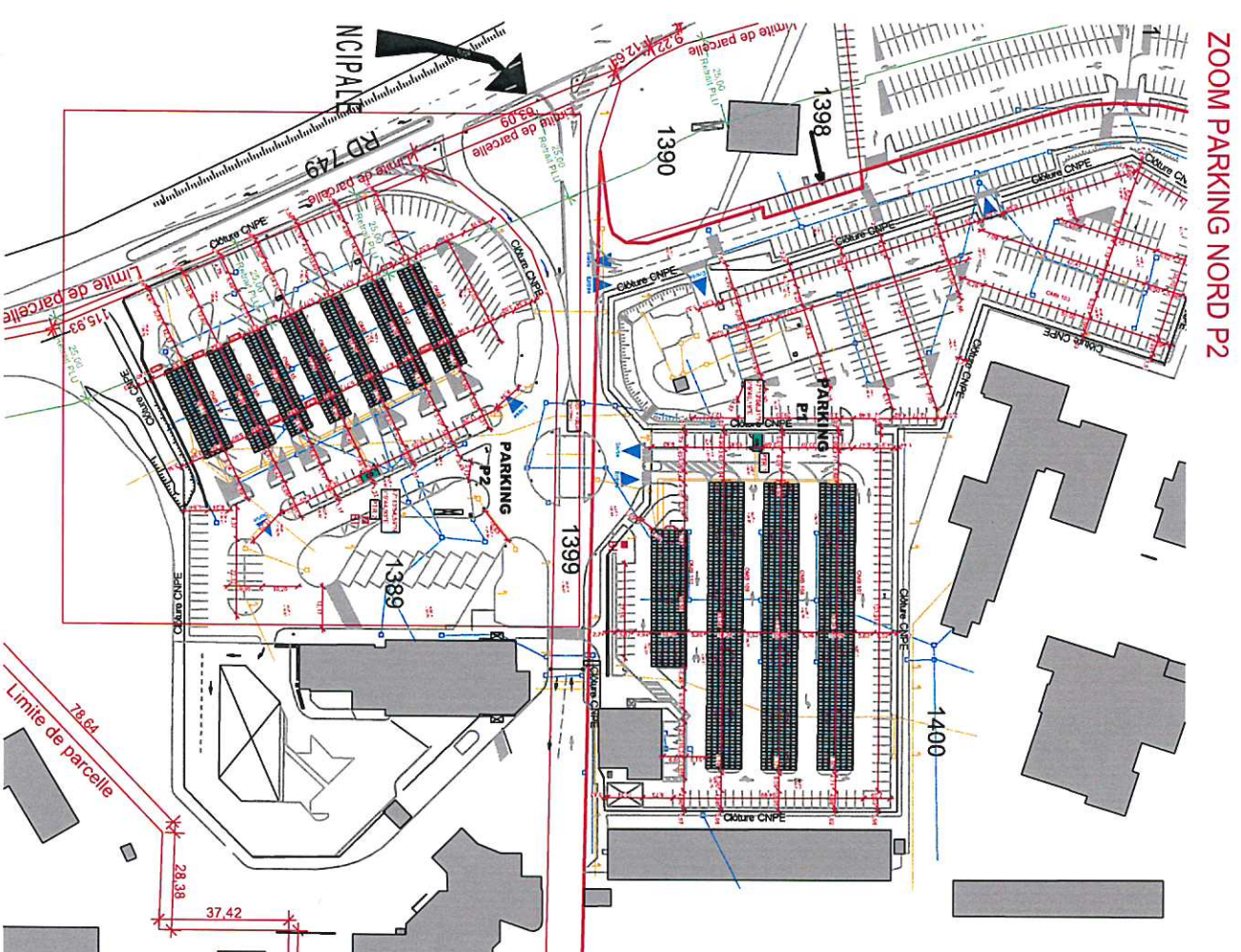
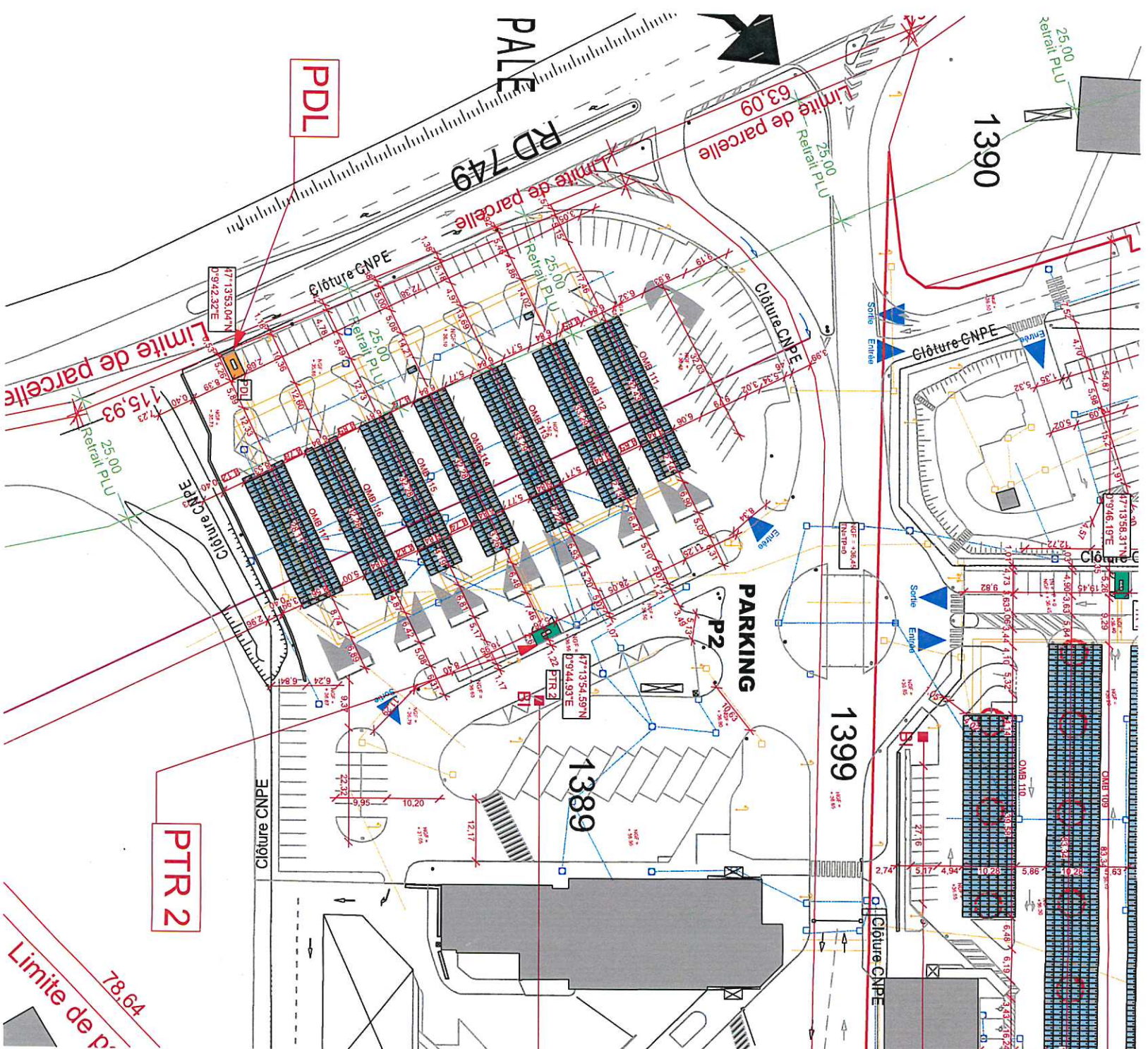
Ref: 2017-0801-CNPE CHINON-EDF

ENR

PC5.1

19/03/2018

PC



Légende

- Bornes incendies 120m3/h
- Candelabres supprimés
- Arbres abattus
- Limites de parcelle
- Réseaux EP
- Réseaux Electricité
- Clôtures

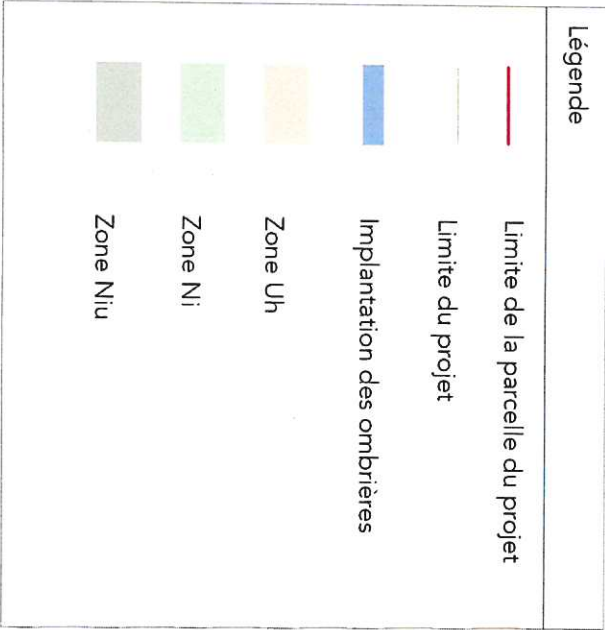
N

Projet d'ombrière
photovoltaïque pour les
parkings d'EDF - CNPE CHINON

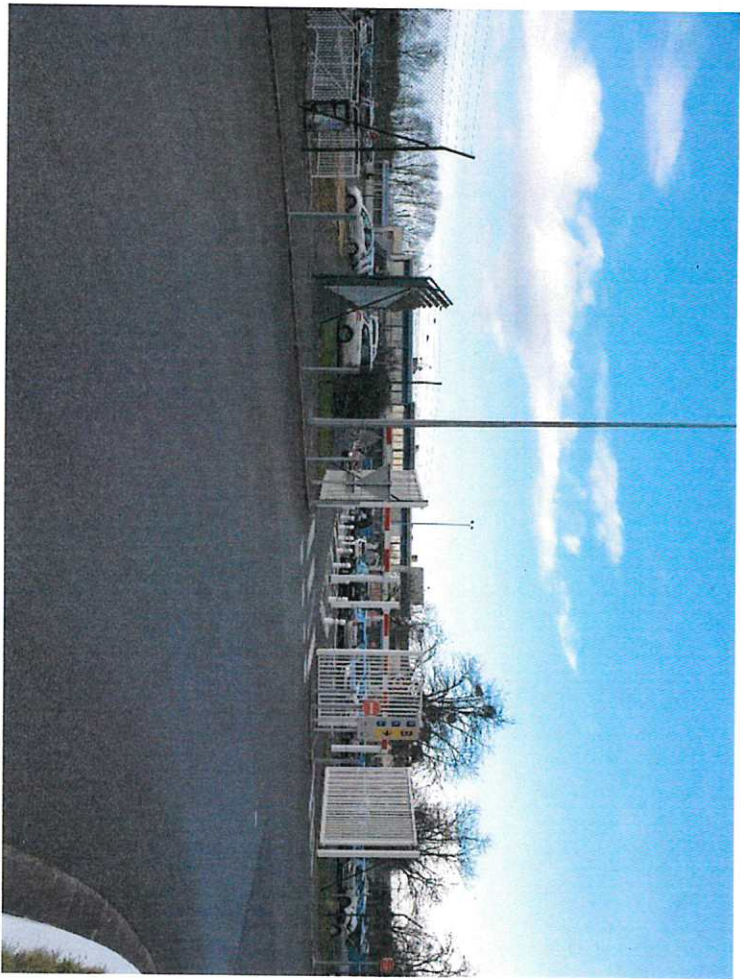
Le maître d'ouvrage: EDF - CNPE CHINON
Adresse: 80 Centrale Nucléaire 37420 AVOINE
Document d'urbanisme en vigueur à AVOINE : PLU

Le terrain concerne la zone Uh du PLU de Avoine
Les parcelles concernées par le projet sont : 000 AB
1389, 000 AN 1358 et 000 ZD 7

Le périmètre du projet se situe hors de la zone
d'inondation. Le projet n'est pas soumis au PPRN.
Les conditions du projet permettent de demander un
certificat d'éligibilité du terrain d'implantation. Le
projet est une situation du cas n°1 : le terrain
d'implantation se situe sur une zone "U" urbanisée à
vocation économique à dominante artisanale et
industrielle d'un PLU.



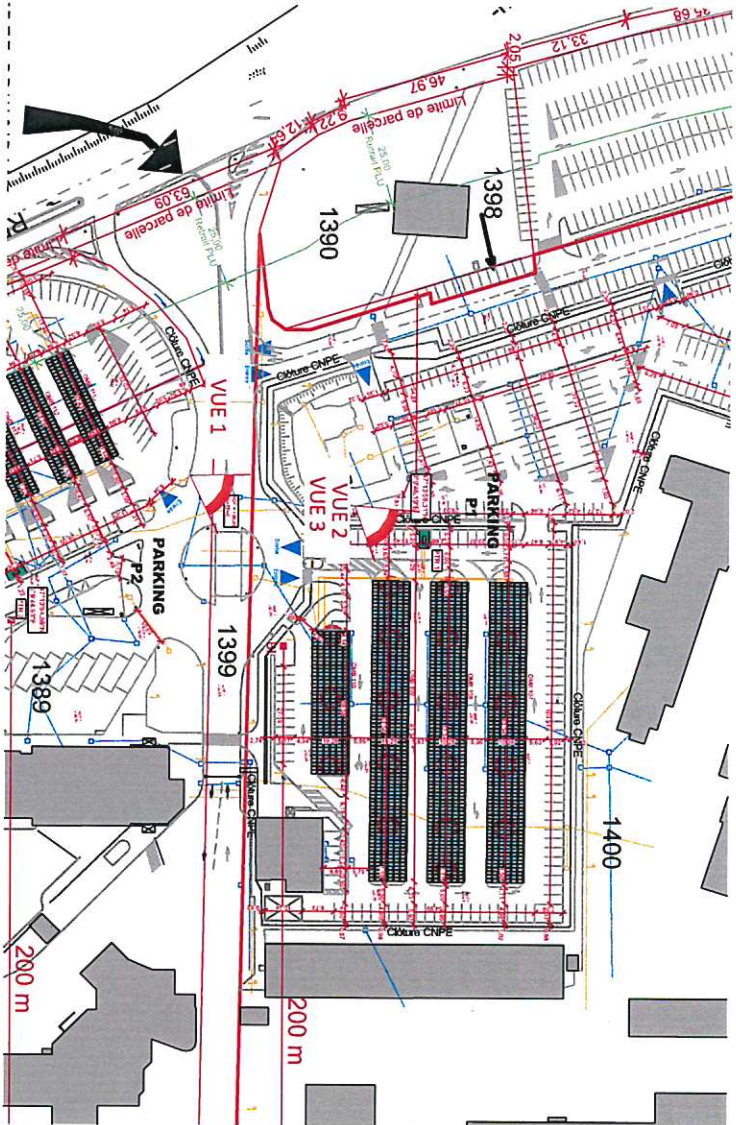
Les plans du présent dossier ne sont pas des plans d'exécution. Ils devront faire l'objet d'études approfondies en vue de la construction. Les surfaces résidant à vérifier et seront affinées lors des phases de projet ultérieures.



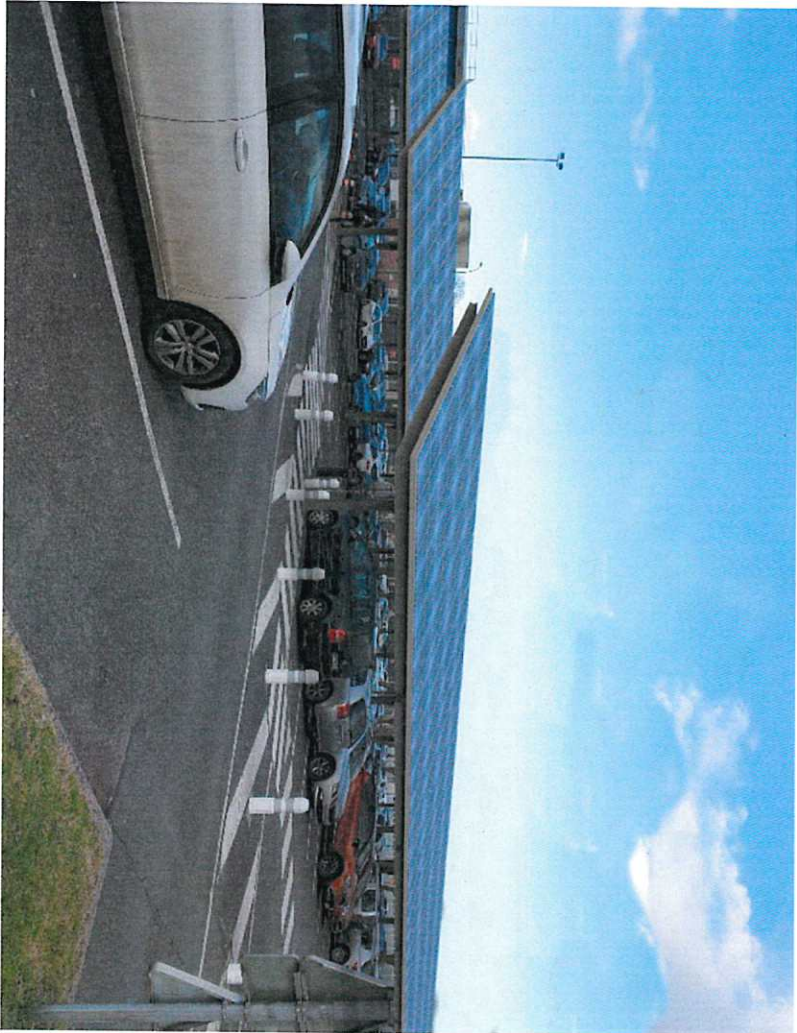
PC8 - vue 1- Situation du terrain dans le paysage lointain



PC7 - vue 2- Situation du terrain dans le paysage proche



SITUATION DES PRISES DE VUES PARKING NORD 1



PC6 - vue 3- Document graphique d'insertion du projet

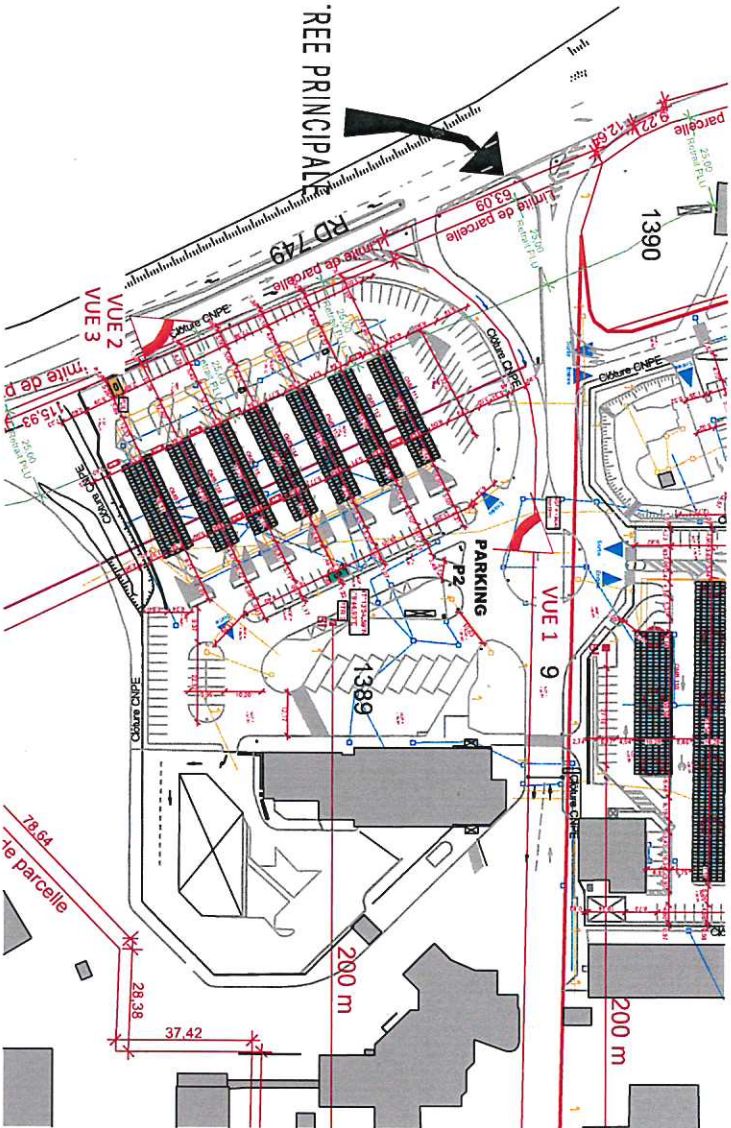
Les plans du présent dossier ne sont pas des plans d'exécution. Ils devront faire l'objet d'études approfondies en vue de la construction. Les surfaces restent à vérifier et seront définies lors des phases de projet ultérieures.		Projet réalisé pour le compte de	
HUMAN architecte		CNPE CHINON Représenté par Mr Antoine MENAGER	
Construction d'ombrières avec panneaux photovoltaïques pour les parkings du CNPE CHINON		Contractant général: EDF ENR	
SARL Human architectes		Documents Photographique et Insertion du parking Nord 1	
Echelle:		PC6-7-8	
Signature maître d'ouvrage et architecte:		PC	
SARL HUMAN architectes 21 rue Louis Pasteur 42000 CHINON Tél : 04 77 55 33 90 contact@human-architecte.com Siret : 822 76 541 00018		Réf: 2017_20801_CNPE CHINON_EDF ENR	
19/03/2018		19/03/2018	



PC8 - vue 1- Situation du terrain dans le paysage lointain



PC7 - vue 2- Situation du terrain dans le paysage proche



SITUATION DES PRISES DE VUES PARKING NORD 2



PC6 - vue 3- Document graphique d'insertion du projet

Les plans du présent dossier ne sont pas des plans d'exécution. Ils devront faire l'objet d'études approfondies en vue de la construction. Les surfaces restant à vérifier et seront affinées lors des phases de projet ultérieures.		Projet réalisé pour le compte de	
Construction d'ombrières avec panneaux photovoltaïques pour les parkings du CNPE CHINON		CNPE CHINON Représenté par Mr Antoine MENAGER	
SARL Human architectes		Contractant général: EDF ENR	
Documents Photographique et Insertion du parking Nord 2		Echelle:	
Signature maître d'ouvrage et architecte:		Kei: 2017_20801_CNPE CHINON_EDF ENR	
SARL HUMAN architectes HUMAN 25 1854 21 rue de la République 69001 LYON Tél: 04 78 62 33 50 contact@human-architectes.com SIRET: 522 13 541 00018		PC6-7-8 PC	