

**Evaluation environnementale– Examen au
cas par cas
Annexe 2 au Cerfa 14734*03
Plan de situation**

Le site retenu pour l'implantation du forage est situé sur la commune de Saint-Prest, au lieu-dit « Le Gorget » sur la parcelle n°35 de la section AI.

La localisation du forage est présentée ci-après :

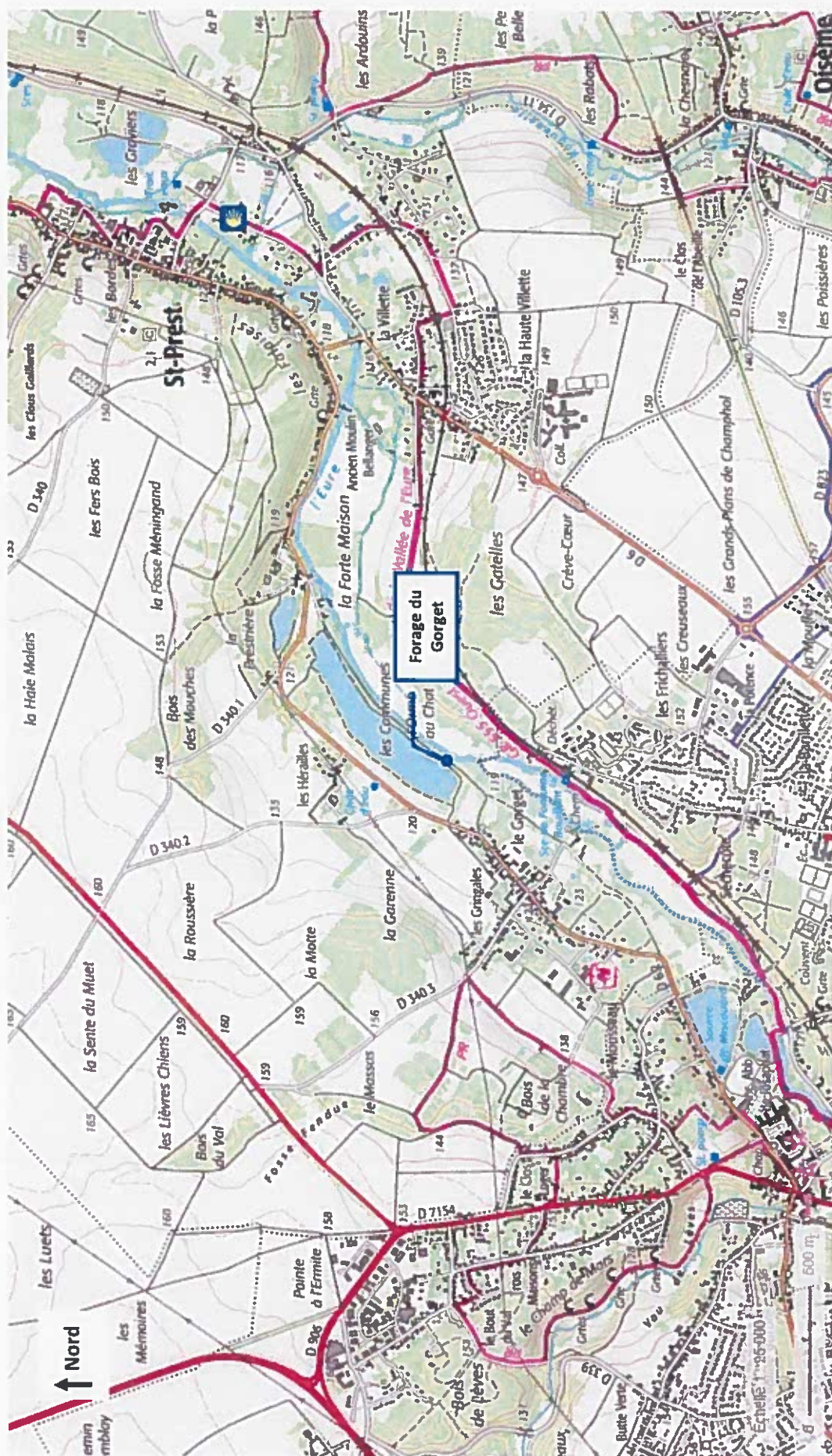
Tableau 1 : Coordonnées géographiques

Dénomination	N° BSS	Commune	X (Lambert 93)	Y (Lambert 93)	Altitude NGF
Forage	En attente	Saint-Prest	589 468 m	6 821 301 m	121.7

Tableau 2 : Références cadastrales (commune de Nogent-sur-Eure)

Dénomination	Section	N° Parcelle
Le Gorger	AI	35

La localisation du forage sur fond IGN et cadastral est présenté ci-après.



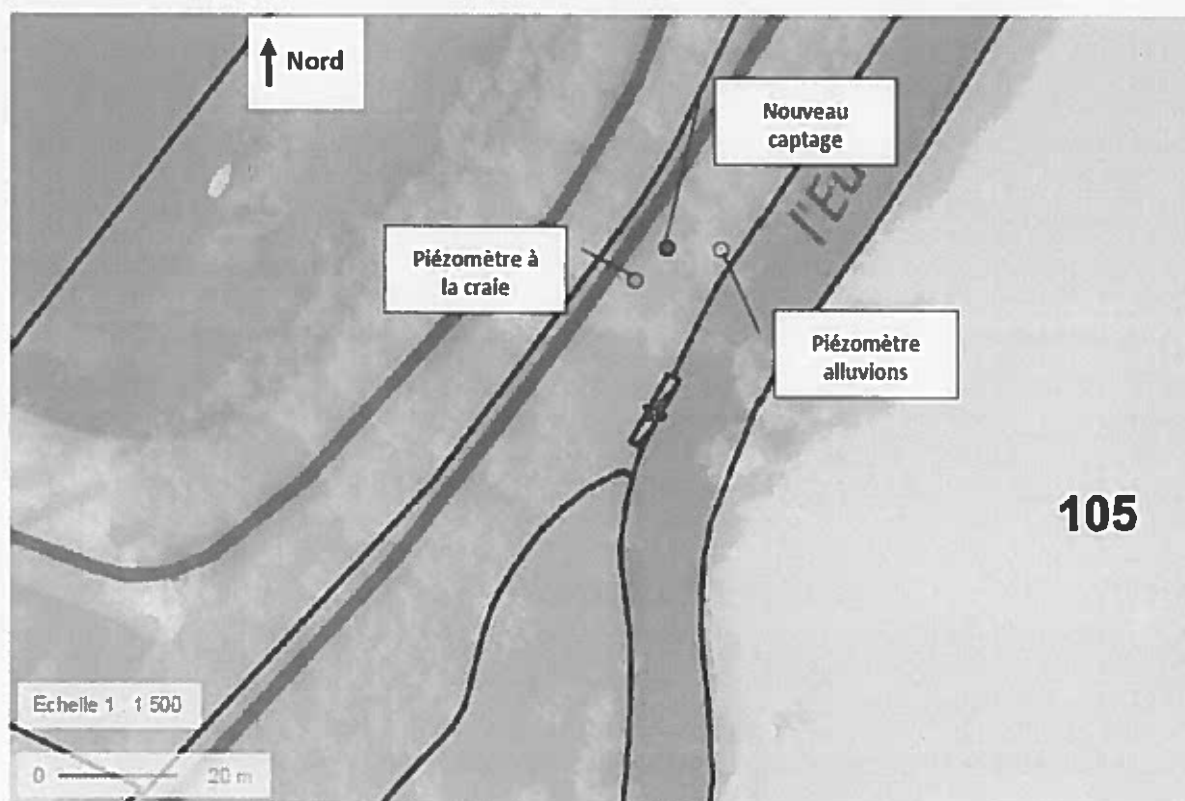


Figure 2 : Localisation du forage sur fond cadastral (source : Géoportail)

**Evaluation environnementale– Examen au
cas par cas
Annexe 3 au Cerfa 14734*03
Reportage photographique**

Le reportage photographique suivant présente le captage du Gorget.



Forage



Piezomètre aux alluvions de l'Eure



Piezomètre à la craie

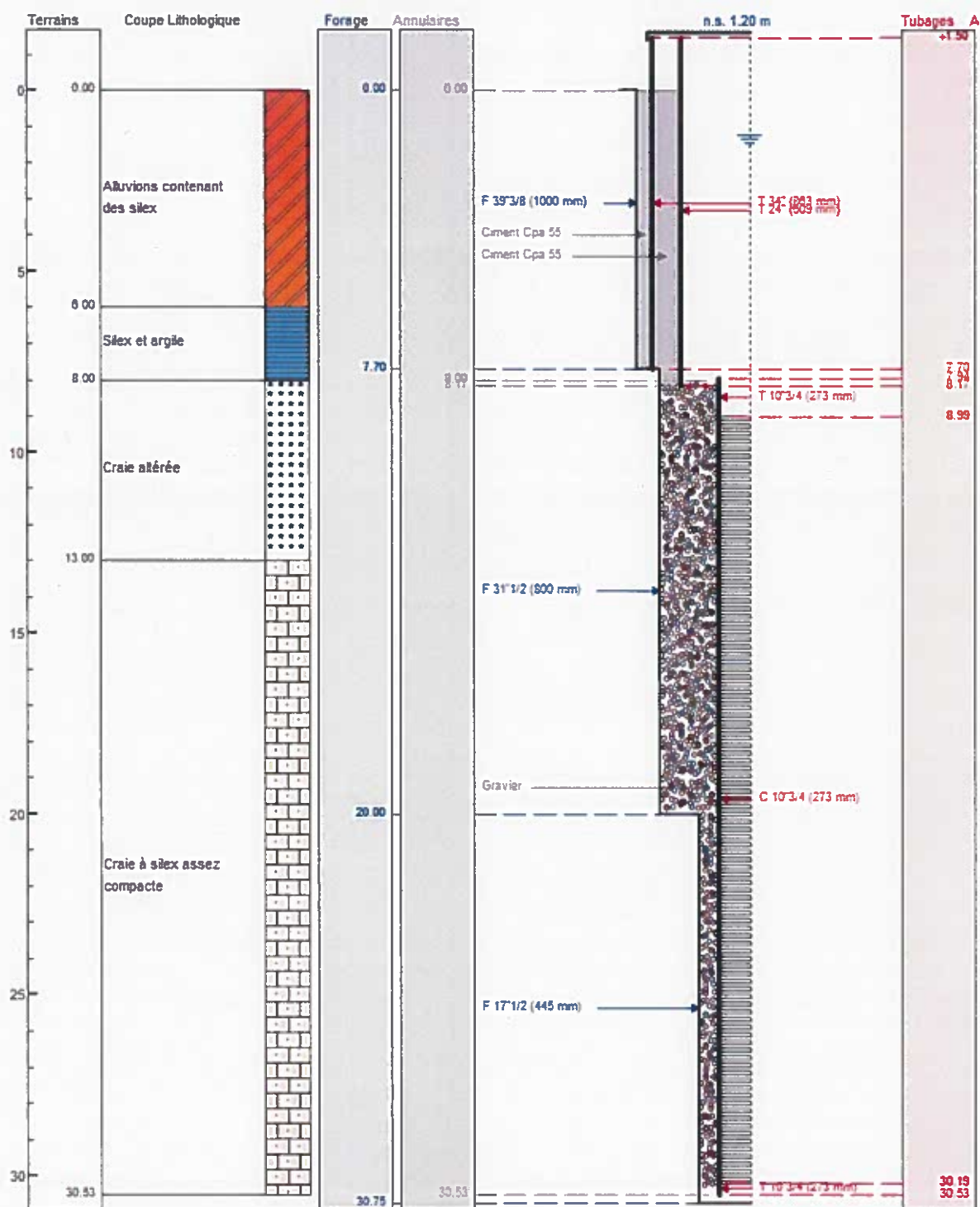
Le captage n'est pas encore équipé et raccordé.

**Evaluation environnementale– Examen au
cas par cas
Annexe 4 au Cerfa 14734*03
Plan du projet**

Pour rappel, le sondage de reconnaissance transformable en forage définitif a été réalisé du 13/07/2017 au 31/08/2017. Le forage définitif est constitué :

- D'un tubage plein acier de 860 mm de diamètre de 0 à 7.7 m/sol, cimenté à l'extrados,
- D'un tubage plein INOX de 609 mm de diamètre de 0 à 8.17 m/sol, cimenté à l'extrados,
- D'un tubage INOX en diamètre 273 mm, gravillonné à l'extrados :
 - Plein de 7.94 à 8.99 m/sol (avec raccord à gauche PVC 250/208),
 - Crépiné de 8.99 à 30.19 m/sol (fil enroulé, slot 3 mm),
 - d'un bouchon de fond de 30.19 à 30.53 m/sol.

La coupe géologique et technique du forage est présentée ci-après :



Un essai de pompage de longue durée a été réalisé du 01 au 04 octobre 2018 à 119 m³/h.

Les piézomètres et l'Eure ont également été suivis pendant l'essai.

Le niveau statique relevé avant l'essai était de 0,88 m/sol sur le forage, 1,58 m/sol au droit du piézomètre à la craie et à 0,81 m/sol sur le piézomètre aux alluvions.

Les données recueillies sont présentées ci-après.

Tableau 3 : Caractéristiques des forages et piézomètre

Nom de l'ouvrage	Débit de pompage (m ³ /h)	NS (m/sol)	ND stabilisé (m/sol)	Rabatement (m)
Forage définitif	119	0,88	4,08	3,2
Piézomètre craie	0	1,58	2,76	1,18
Piézomètre alluvions	0	0,81	1,91	1,10

Commentaires concernant l'évolution du niveau piézométrique :

Avant le lancement du pompage de longue durée, le niveau piézométrique statique a été mesuré à 0.88 m/sol au droit du forage.

En fin de pompage, le niveau piézométrique dynamique atteint 4.08 m/sol.

Le rabattement observé est de 3.2 m sur le forage, le débit spécifique du forage est donc de 37 m³/h/m.

Suite à l'arrêt du pompage, le niveau d'eau retrouve son état initial assez rapidement.

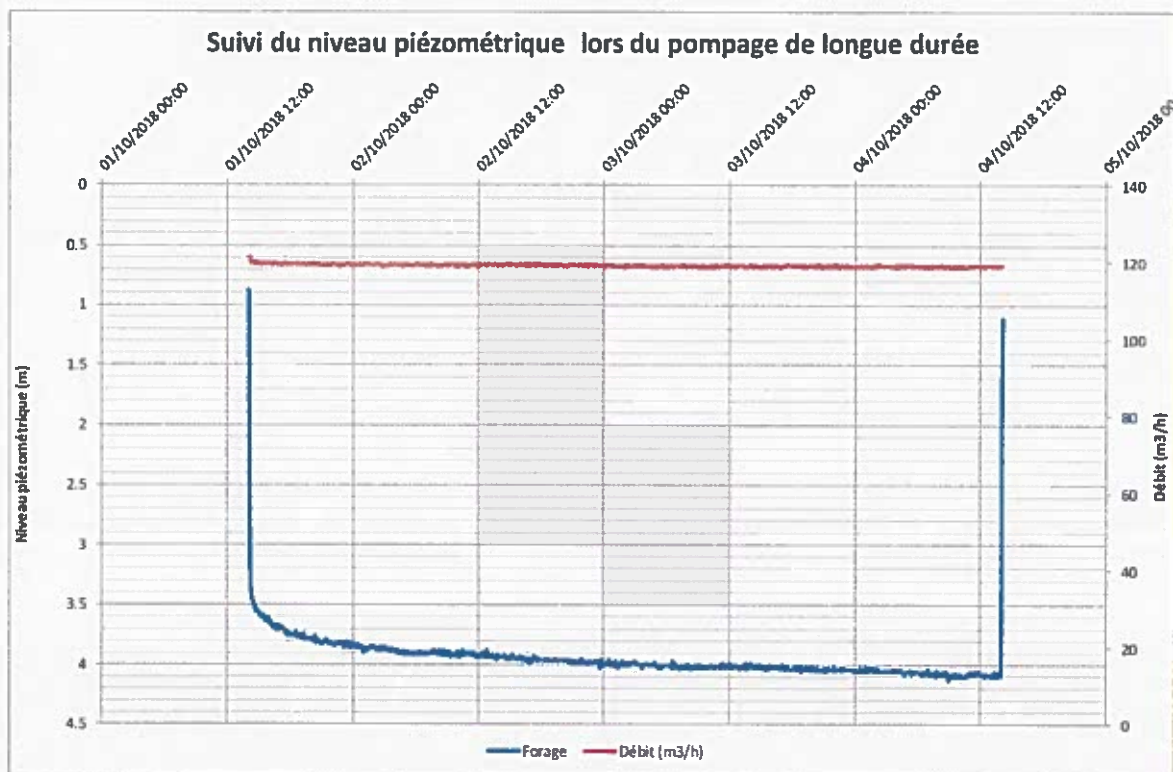


Figure 3 : Évolution du niveau piézométrique au cours de l'essai de pompage de longue durée au droit du forage

Commentaires concernant l'incidence sur les piézomètres

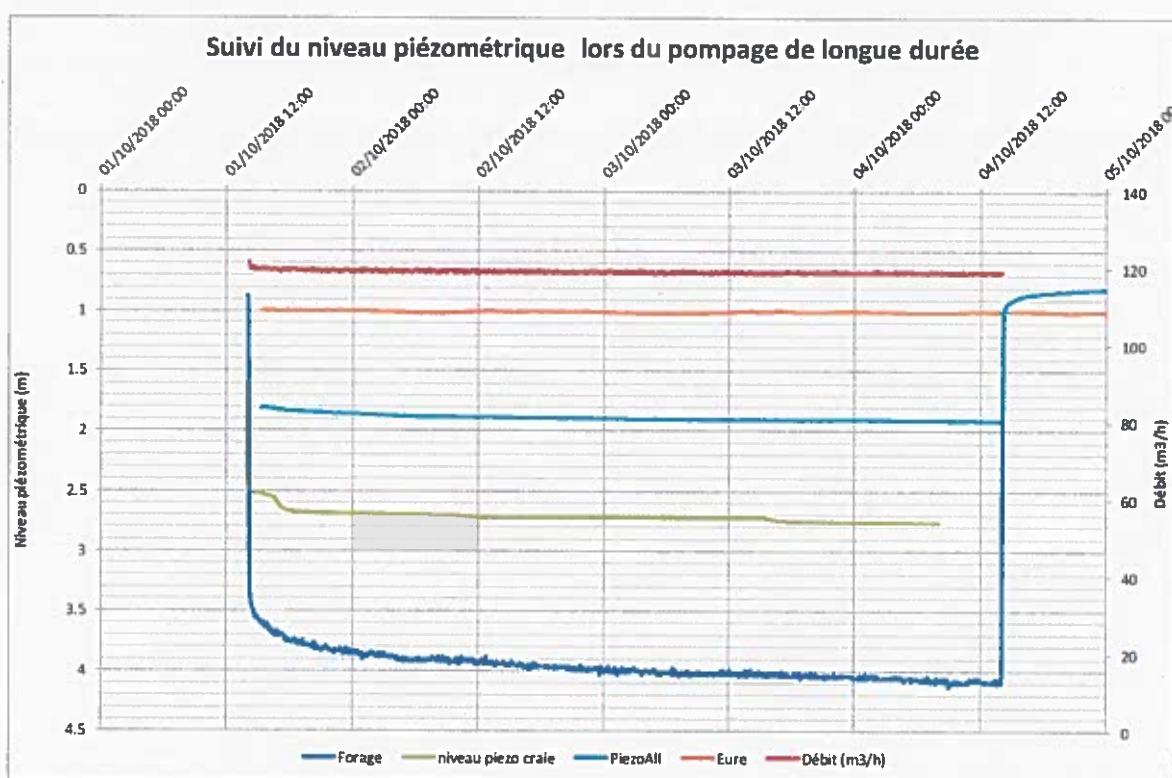
Avant le lancement du pompage de longue durée, le niveau piézométrique statique a été mesuré à 1.58 m/sol au droit du piézomètre à la craie et à 0.81 m/sol au droit du piézomètre aux alluvions.

En fin de pompage, le niveau piézométrique dynamique atteint 2.76 m/sol au droit du piézomètre à la craie et 1.91 m/sol au droit du piézomètre aux alluvions.

Le rabattement observé est donc de 1.18 m sur le piézomètre à la craie et de 1.10 m au droit du piézomètre aux alluvions de l'Eure.

Commentaire concernant l'évolution du niveau d'eau de l'Eure :

D'après les enregistrements du niveau d'eau de l'Eure au cours du pompage de longue durée, le niveau de l'Eure n'est pas influencé par ce pompage réalisé sur le forage du Gorget. Le niveau de l'Eure ne fluctue pas durant le pompage.



Conclusions sur le débit d'exploitation recommandé

Suite aux différents essais de pompage menés sur l'ouvrage, le forage pourra être exploité à un débit horaire de 120 m³/h.

**Evaluation environnementale– Examen au
cas par cas
Annexe 5 au Cerfa 14734*03
Plan des abords du projet**

La photographie aérienne ci-après présente l'environnement proche du captage.
Le forage est situé sur une parcelle boisée, en bordure d'un étang au lieu-dit Launay.

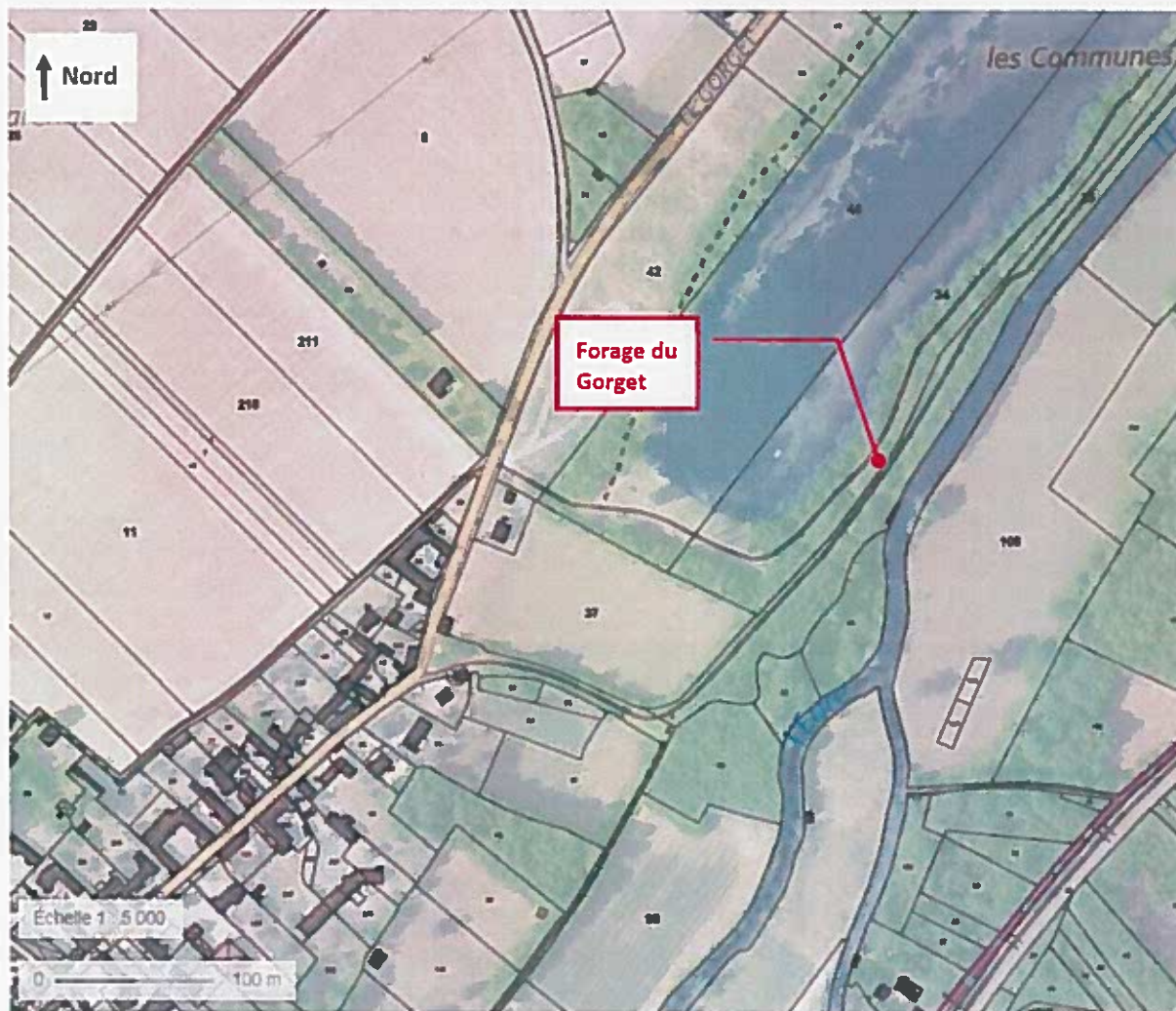


Figure 5 : Environnement immédiat du captage

**Evaluation environnementale– Examen au
cas par cas
Annexe 6 au Cerfa 14734*03
Situation du captage par rapport aux sites
Natura 2000 et aux ZNIEFF**

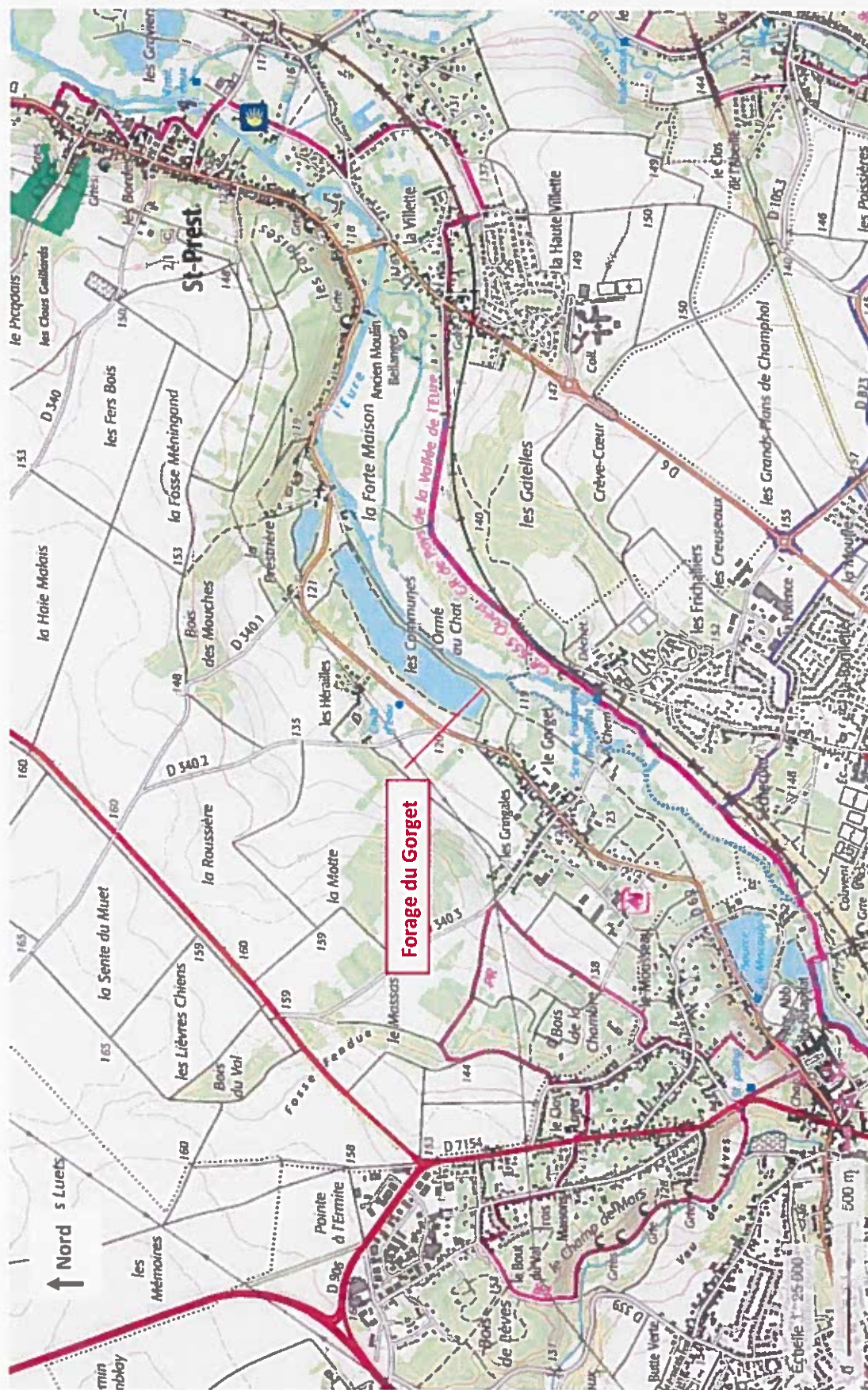


Figure 6 : Localisation des ZNIEFF (source : Géoportail – Août 2018)

