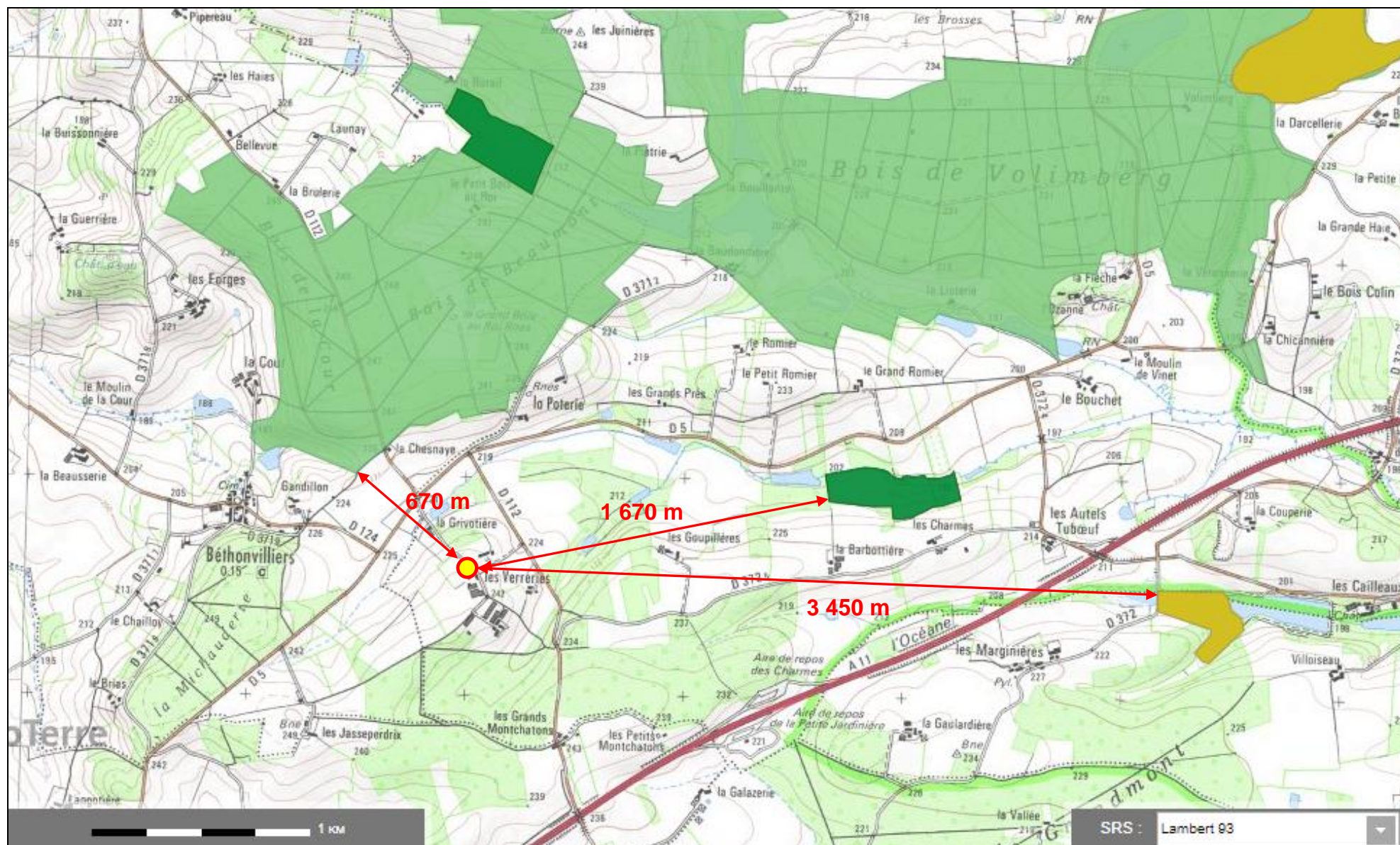
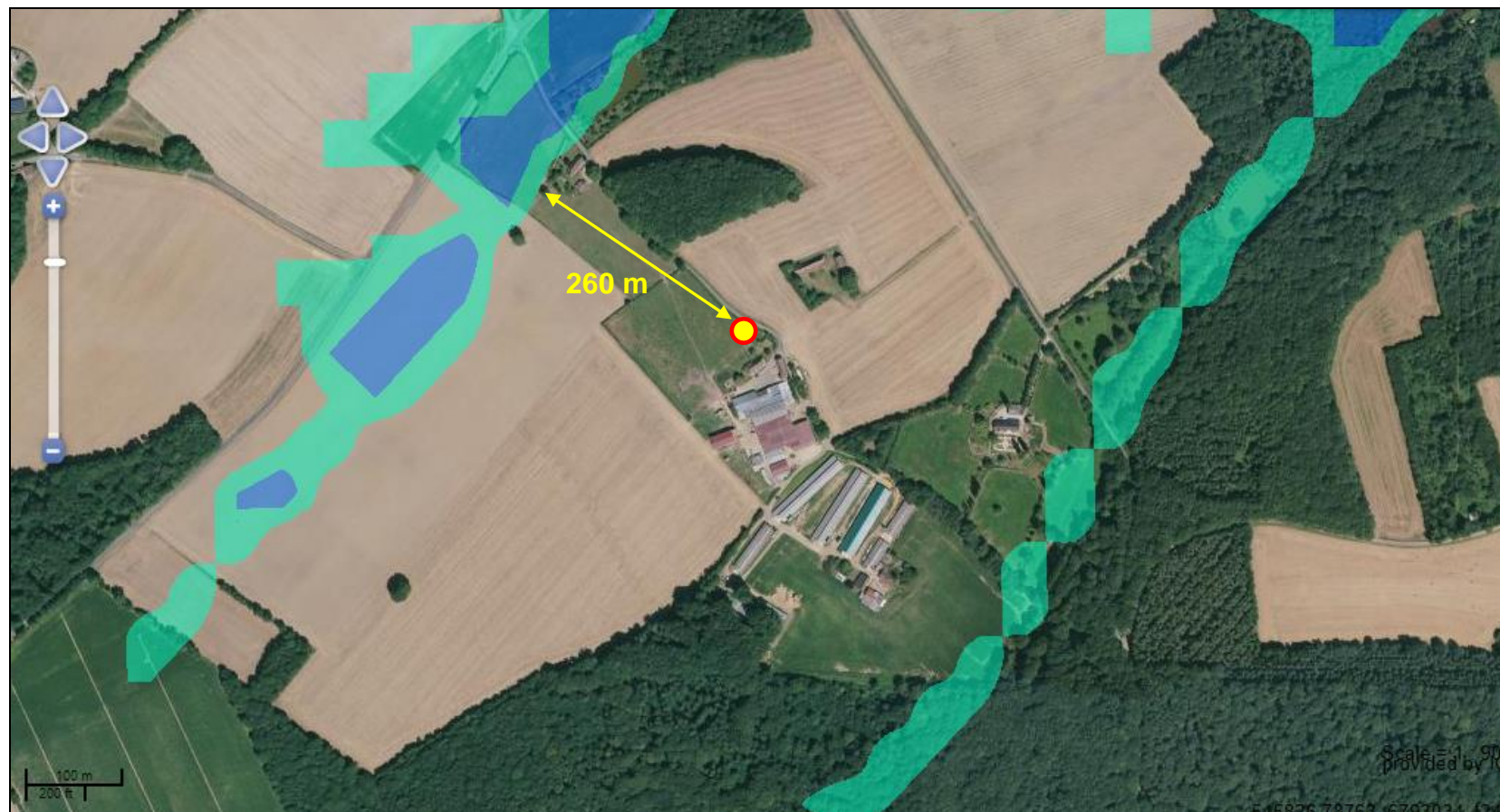
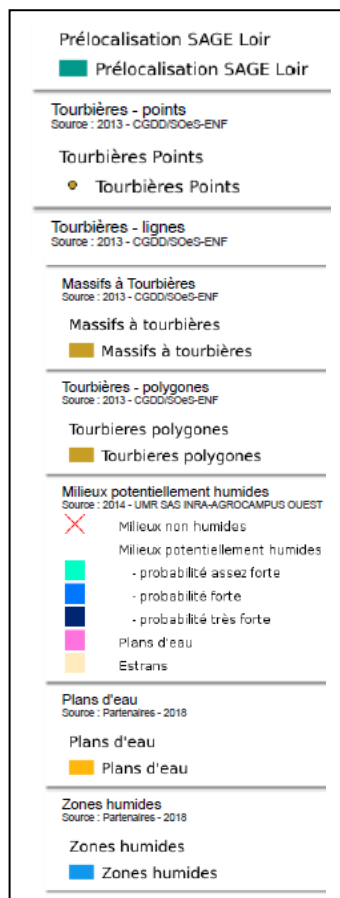


**Situation du forage projeté par l'E.A.R.L. PASQUET aux VERRERIES (BEAUMONT-LES-AUTELS - 28)
par rapport aux zones NATURA 2000 et aux ZNIEFF 1 et 2**

(Extrait de : infoterre.brgm.fr)



**Situation du forage projeté par l'E.A.R.L. PASQUET aux VERRERIES (BEAUMONT-LES-AUTELS - 28)
par rapport à la zonation délimitée pour la préservation du patrimoine naturel**
(Extrait de : infoterre.brgm.fr)



**Situation du forage projeté par l'E.A.R.L. PASQUET aux VERRERIES (BEAUMONT-LES-AUTELS - 28)
par rapport aux ZONES HUMIDES potentielles pré-localisées**
(Extrait de : sig.reseau-zones-humides.org)