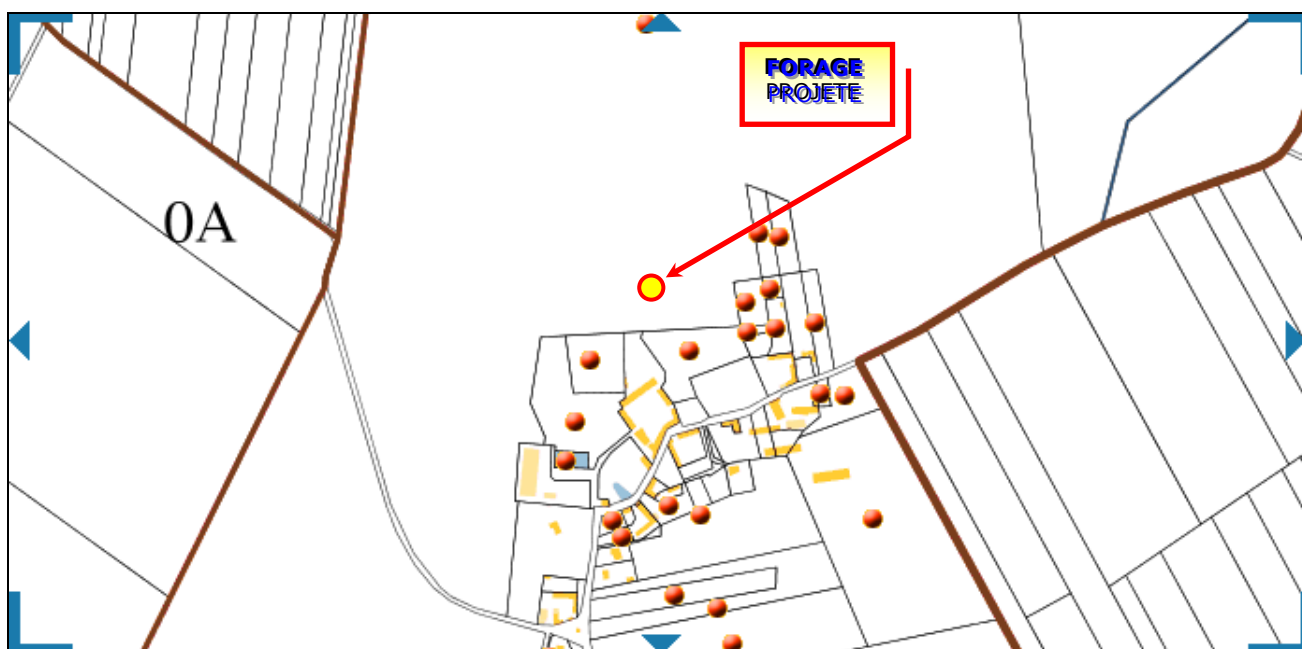
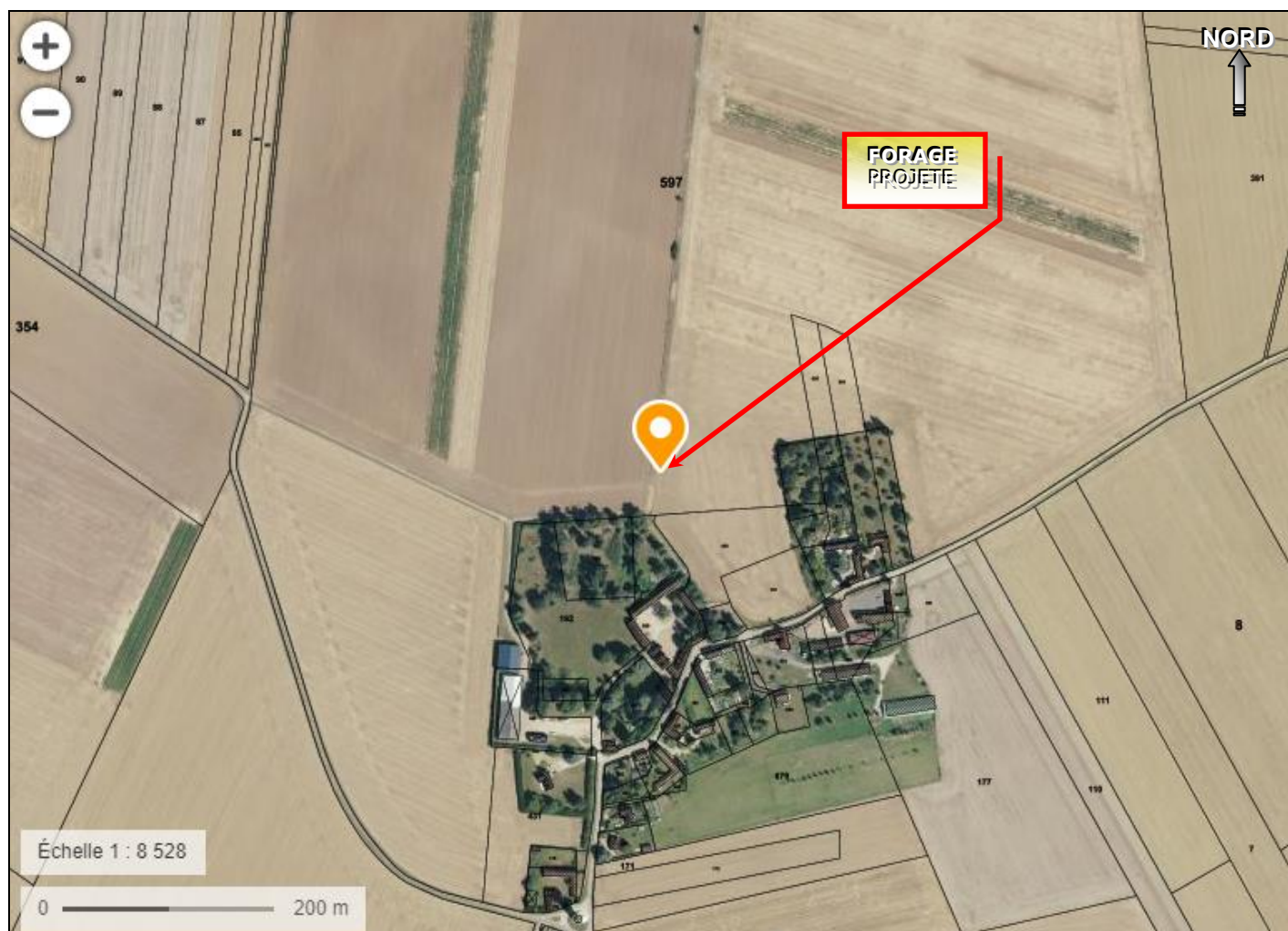




**SITUATION CADASTRALE DU FORAGE PROJETE AU HAMEAU DE CLOCHES
SUR LE TERRITOIRE DE LA COMMUNE DE BOUTIGNY-PROVAIS (28)**

(Extrait des sites : geoportail.gouv.fr + cadastre.fr)



Département :
EURE ET LOIR

Commune :
BOUTIGNY PROUAIS

Section : A
Feuille : 000 A 03

Échelle d'origine : 1/2000
Échelle d'édition : 1/2500

Date d'édition : 05/07/2019
(fuseau horaire de Paris)

Coordonnées en projection : RGF93CC48
©2017 Ministère de l'Action et des
Comptes publics

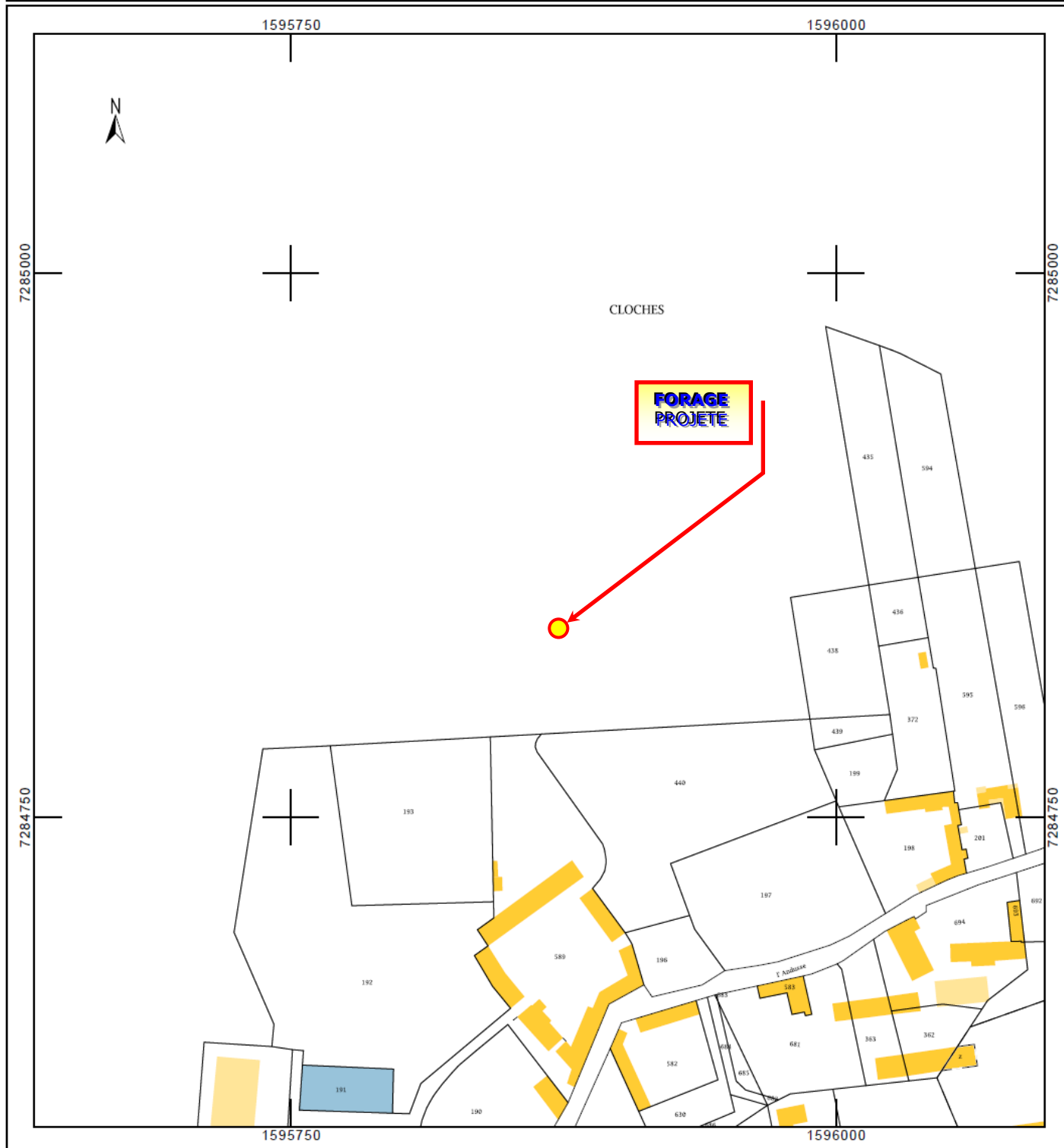
DIRECTION GÉNÉRALE DES FINANCES PUBLIQUES

EXTRAIT DU PLAN CADASTRAL

Le plan visualisé sur cet extrait est géré
par le centre des impôts foncier suivant :
SDIF EURE ET LOIR
5 Place de la République 28019
28019 CHARTRES cedex
tél. 0237187083 -fax
sdif.eure-et-loir@dgif.finances.gouv.fr

Cet extrait de plan vous est délivré par :

cadastre.gouv.fr



Département :
EURE ET LOIR

Commune :
BOUTIGNY PROUAIS

Section : A
Feuille : 000 A 03

Échelle d'origine : 1/2000
Échelle d'édition : 1/1000

Date d'édition : 05/07/2019
(fuseau horaire de Paris)

Coordonnées en projection : RGF93CC48
©2017 Ministère de l'Action et des
Comptes publics

DIRECTION GÉNÉRALE DES FINANCES PUBLIQUES

----- EXTRAIT DU PLAN CADASTRAL -----

Le plan visualisé sur cet extrait est géré
par le centre des impôts foncier suivant :
SDIF EURE ET LOIR
5 Place de la République 28019
28019 CHARTRES cedex
tél. 0237187083 -fax
sdif.eure-et-loir@dgif.finances.gouv.fr

Cet extrait de plan vous est délivré par :

cadastre.gouv.fr

