

© IGN 2019 - www.geoportail.gouv.fr/mentions-legales

Longitude : 1° 14' 52" E
Latitude : 46° 32' 32" N

DIRECTION GÉNÉRALE DES
FINANCES PUBLIQUES

EXTRAIT DU PLAN CADASTRAL

Département :
INDRE

Commune :
CHALAIS

Section : A
Feuille : 000 A 03

Échelle d'origine : 1/5000
Échelle d'édition : 1/4000

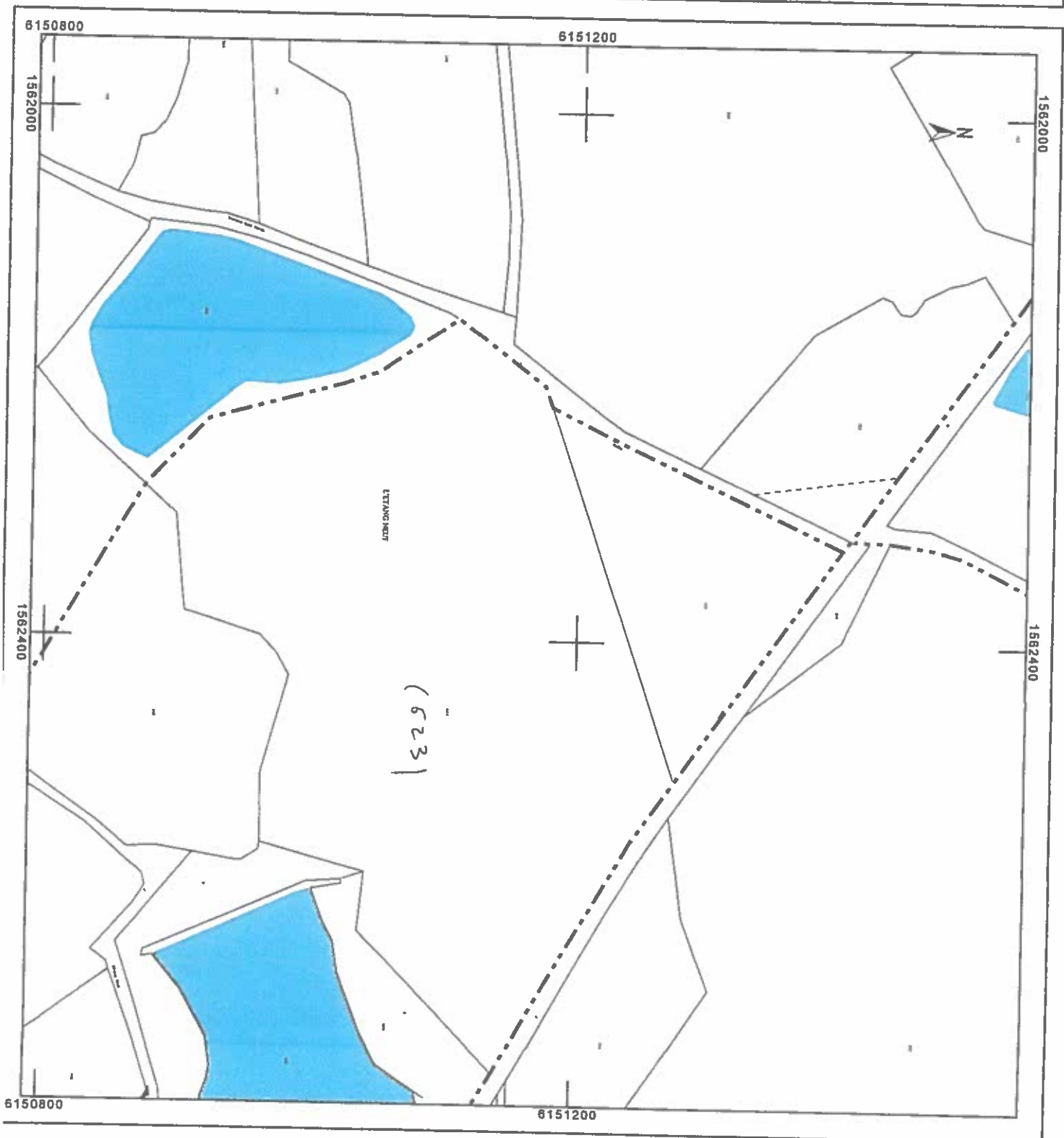
Date d'édition : 12/03/2019
(fuseau horaire de Paris)

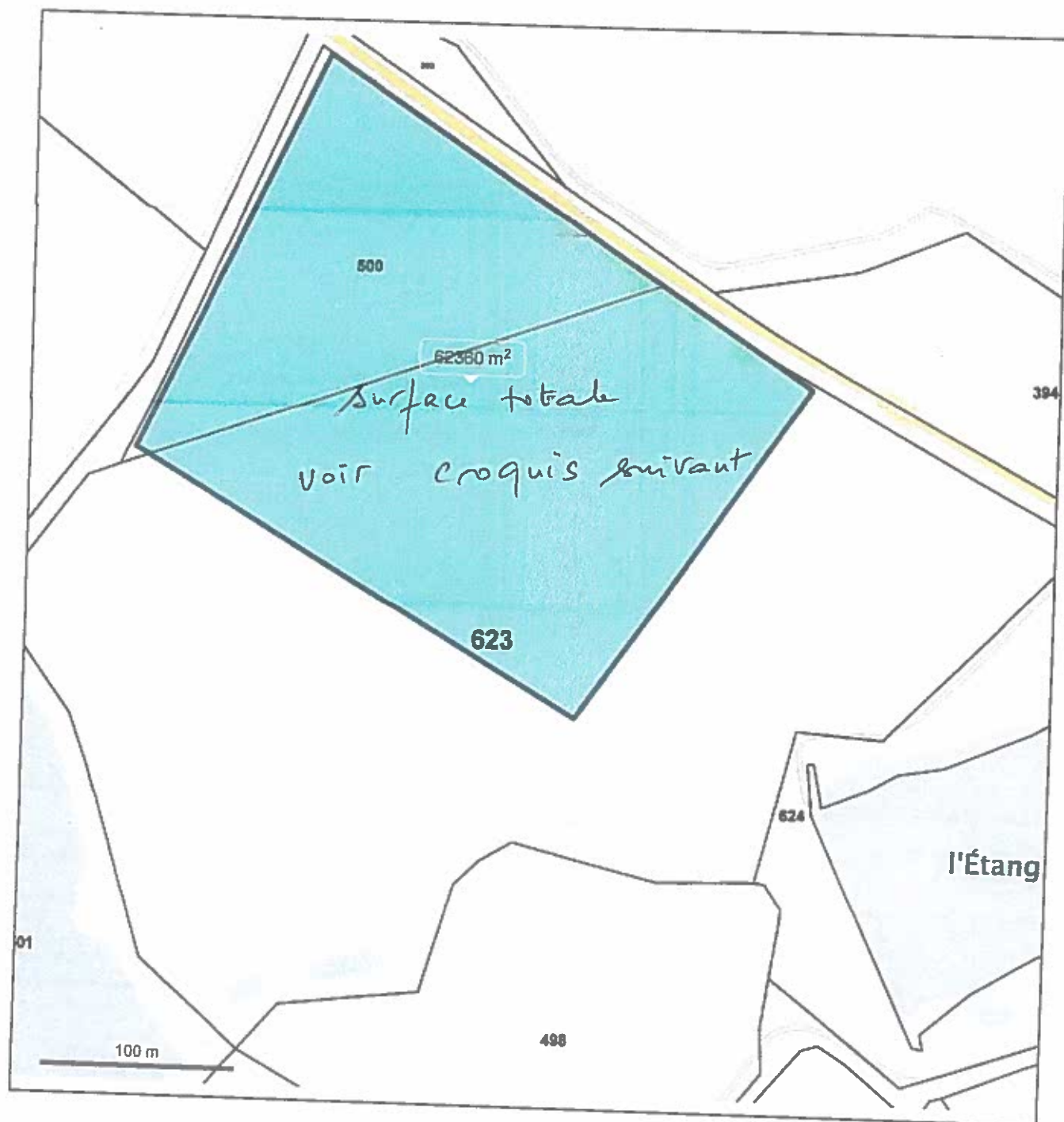
Coordonnées en projection : RGF93CC47

Le plan visualisé sur cet extrait est géré par le centre
des impôts foncier suivant :
CHATEAURoux
4 bis rue du 14ème RTA BP 583 36019
36019 CHATEAURoux CEDEX
tél. 02 54 53 16 89 - fax 02 54 53 16 76
cdif.chateauroux@dgifp.finances.gouv.fr

Cet extrait de plan vous est délivré par :

cadastre.gouv.fr
©2017 Ministère de l'Action et des Comptes publics





Projet PINS



