

**DIRECTION GÉNÉRALE ADJOINTE
AMENAGEMENT ET DEVELOPPEMENT**

DIRECTION DES INFRASTRUCTURES
SERVICE DES INFRASTRUCTURES ROUTIERES

CONSEIL DÉPARTEMENTAL
28028 CHARTRES CEDEX
TÉL : 02.37.20.11.57
E-MAIL : veronique.ramos@eurelien.fr

ROUTES DÉPARTEMENTALES
n°17 et n°12

COMMUNE
LES VILLAGES VOVEENS

**Voie de liaison Sud de
« Rouvray-Saint-Florentin »**

**Demande d'examen au cas par cas
préalable à la réalisation éventuelle
d'une évaluation environnementale**

8. Annexes
**8.2 Autres annexes transmises
par le Maître d'ouvrage**

Novembre 2019

8.2 Autres annexes transmises par le Maître d'ouvrage

↗ **8.2.1 Géologie de la zone d'étude** (Source : BRGM – Feuille n°291 - Voves)

↗ **8.2.2 Eaux superficielles et eaux souterraines** (source : ARS 28, SAGE Nappe de Beauce)

↗ **8.2.3 Risques naturels** (source : georisques.gouv.fr)

8.2.3a Risque remontées de nappes sur la zone d'étude

8.2.3b Exposition au risque de retrait-gonflement des argiles sur la zone d'étude

↗ **8.2.4 Occupation des sols** (source : Geoportail)

↗ **8.2.5 Zonages du patrimoine naturel sur la zone d'étude** (source : INPN)

↗ **8.2.6 Trame Verte et Bleue** (source : Schéma Régional de Cohérence Ecologique du Centre – Val de Loire)

↗ **8.2.7 Trame Verte et Bleue locale** (source : Schéma de cohérence Territoriale de la communauté de communes Cœur de Beauce)

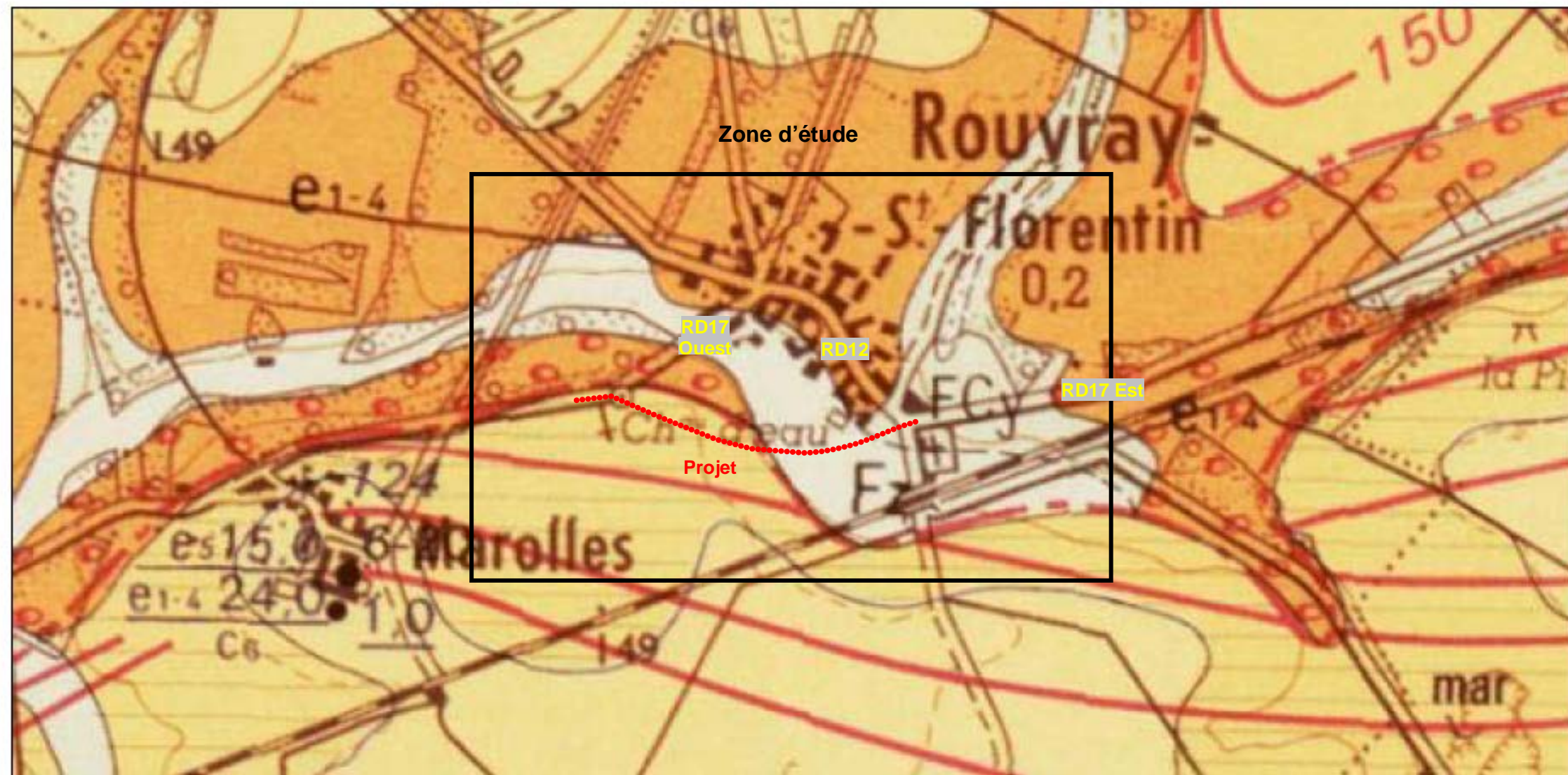
↗ **8.2.8 Patrimoine historique** (source : Atlas des patrimoines)

↗ **8.2.9 Extrait du plan de zonage du Plan Local d'Urbanisme sur la zone d'étude** (source : PLU Rouvray-Saint-Florentin)

↗ **8.2.10 Servitudes sur la zone d'étude** (source : PLU Rouvray-Saint-Florentin)

↗ **8.2.11 Sites ICPE et sites BASOL/BASIAS sur la zone d'étude** (source : Géorisques)

8.2.1 Géologie de la zone d'étude (Source : BRGM – Feuille n°291 - Voves)



500 m

©IGN

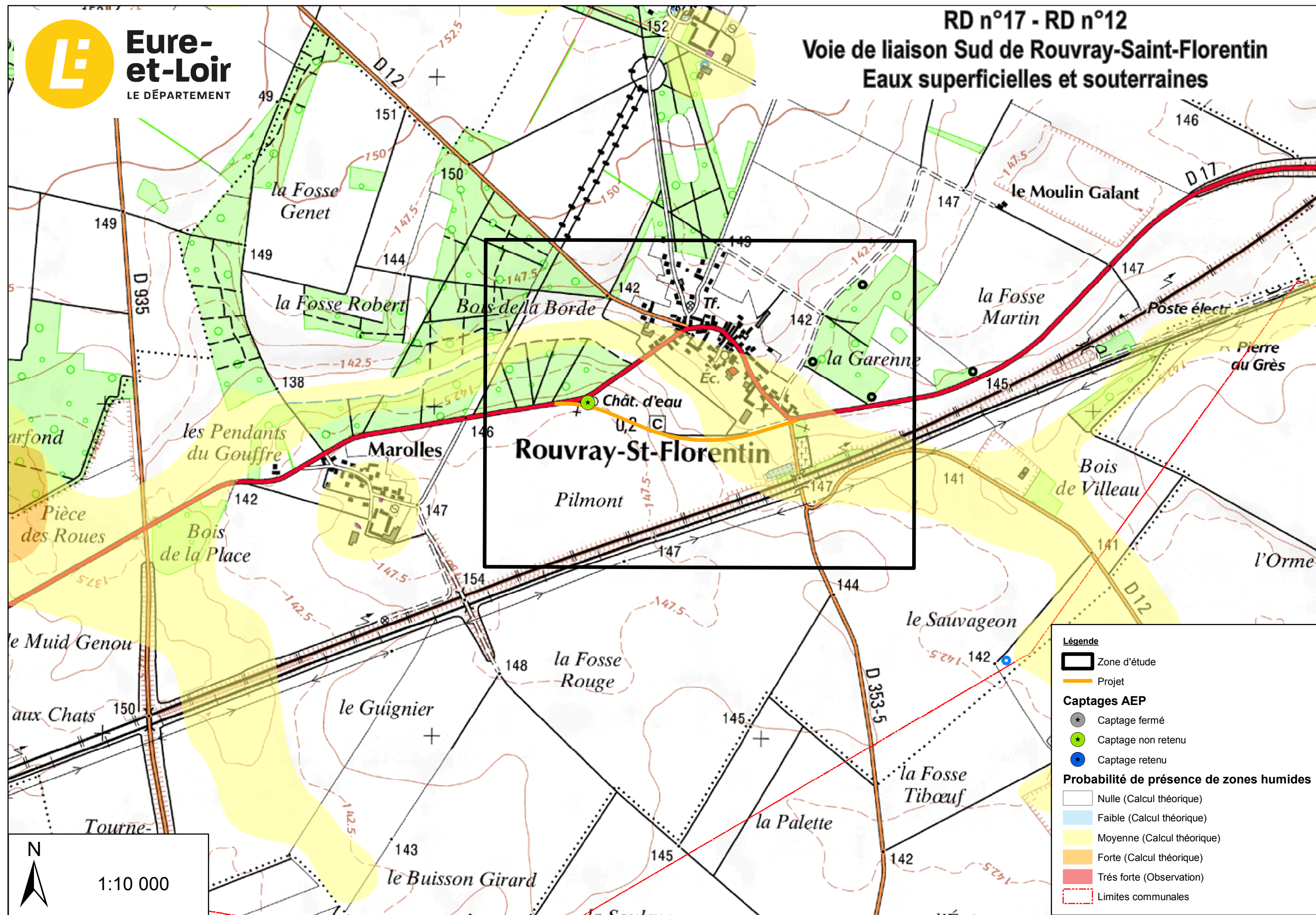
- Fz
Alluvions modernes : cailloutis, argile sableuse, tourbe
- FCy
Alluvions récentes et colluvions : dépôt argilo-limoneux de crue passant à un limon de ruissellement
- LP
Limon des plateaux
- m1a1
Aquitainien inférieur : Marne de Voise et Calcaire de Berchères
- e5
Lutétien : Marnes pulvérulentes de Villeau, Calcaire de Morencez
- e5(2)
Calcaire farineux dominant (Marnes de Voise et de Villeau) dans le Lutétien
- e1-4
Argile à silex (Sparnacien)
- e1-4(1)
Grès ladères et "poudingues perrons", horizons silicifiés du toit de l'argile à silex e1-4



Eure-et-Loir
LE DÉPARTEMENT

RD n°17 - RD n°12

Voie de liaison Sud de Rouvray-Saint-Florentin Eaux superficielles et souterraines



Légende

Zone d'étude

Projet

Captages AEP

Captage fermé

Captage non retenu

Captage retenu

Probabilité de présence de zones humides

Nulle (Calcul théorique)

Faible (Calcul théorique)

Moyenne (Calcul théorique)

Forte (Calcul théorique)

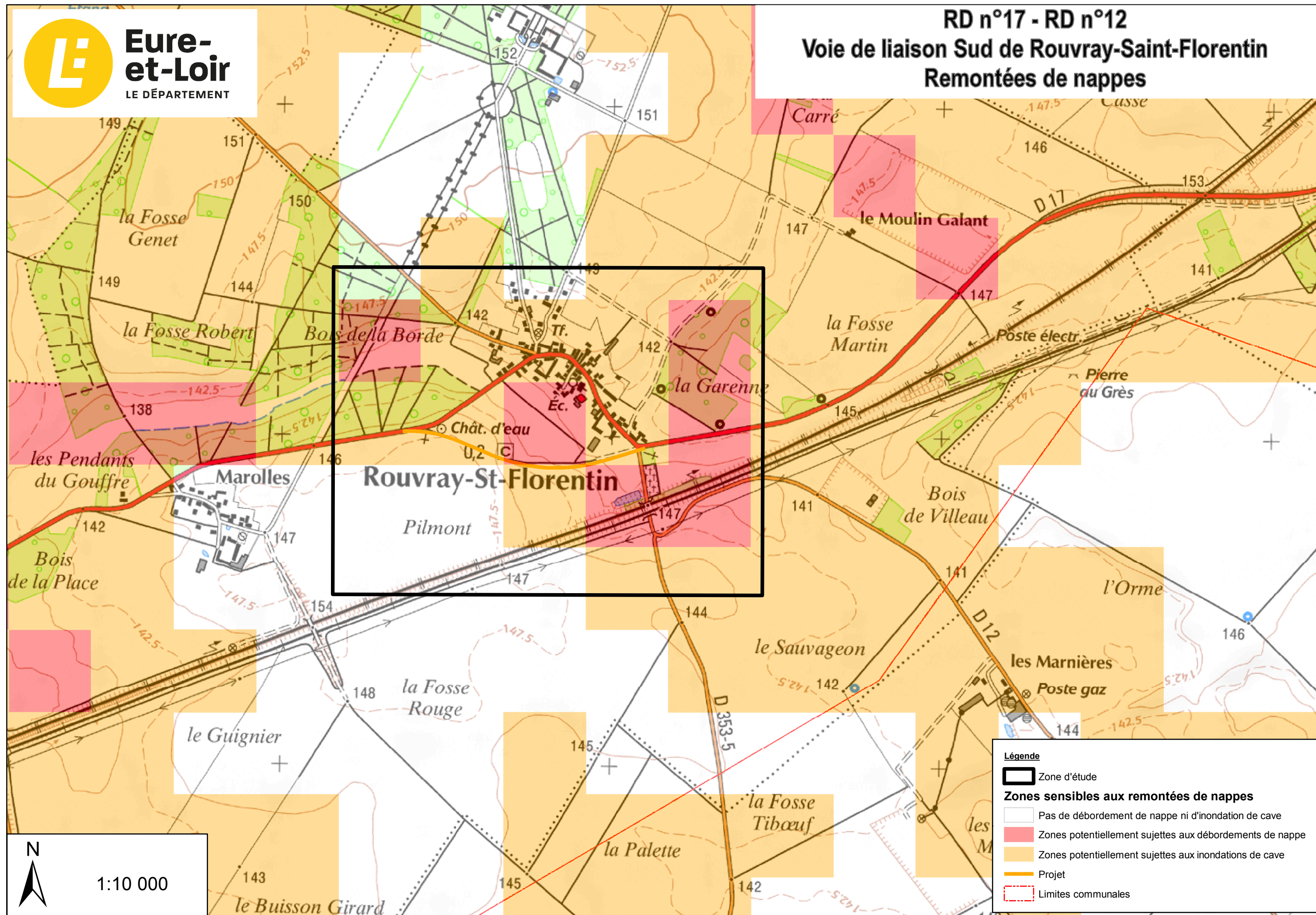
Très forte (Observation)

Limites communales



Eure-et-Loir
LE DÉPARTEMENT

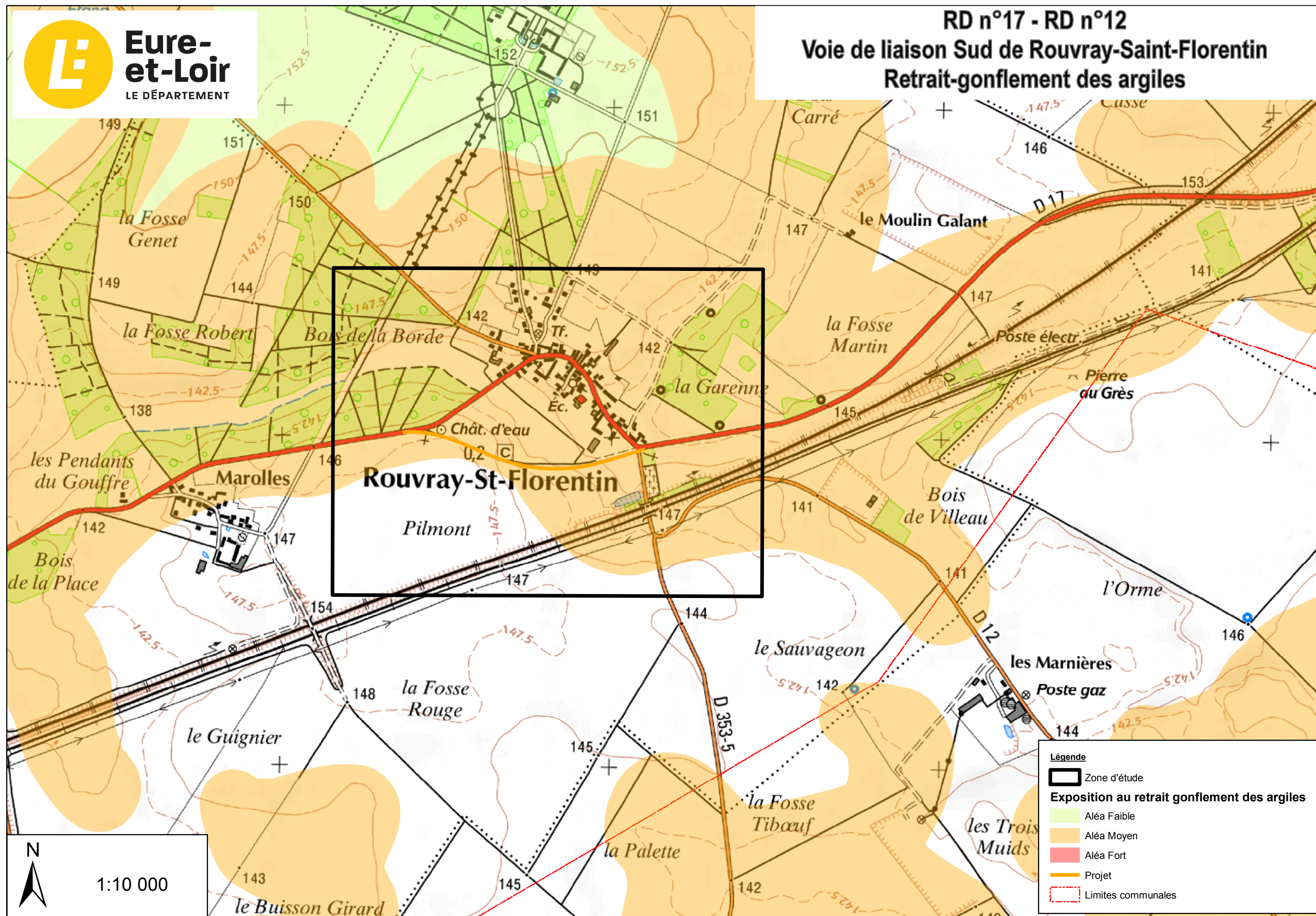
RD n°17 - RD n°12 Voie de liaison Sud de Rouvray-Saint-Florentin Remontées de nappes



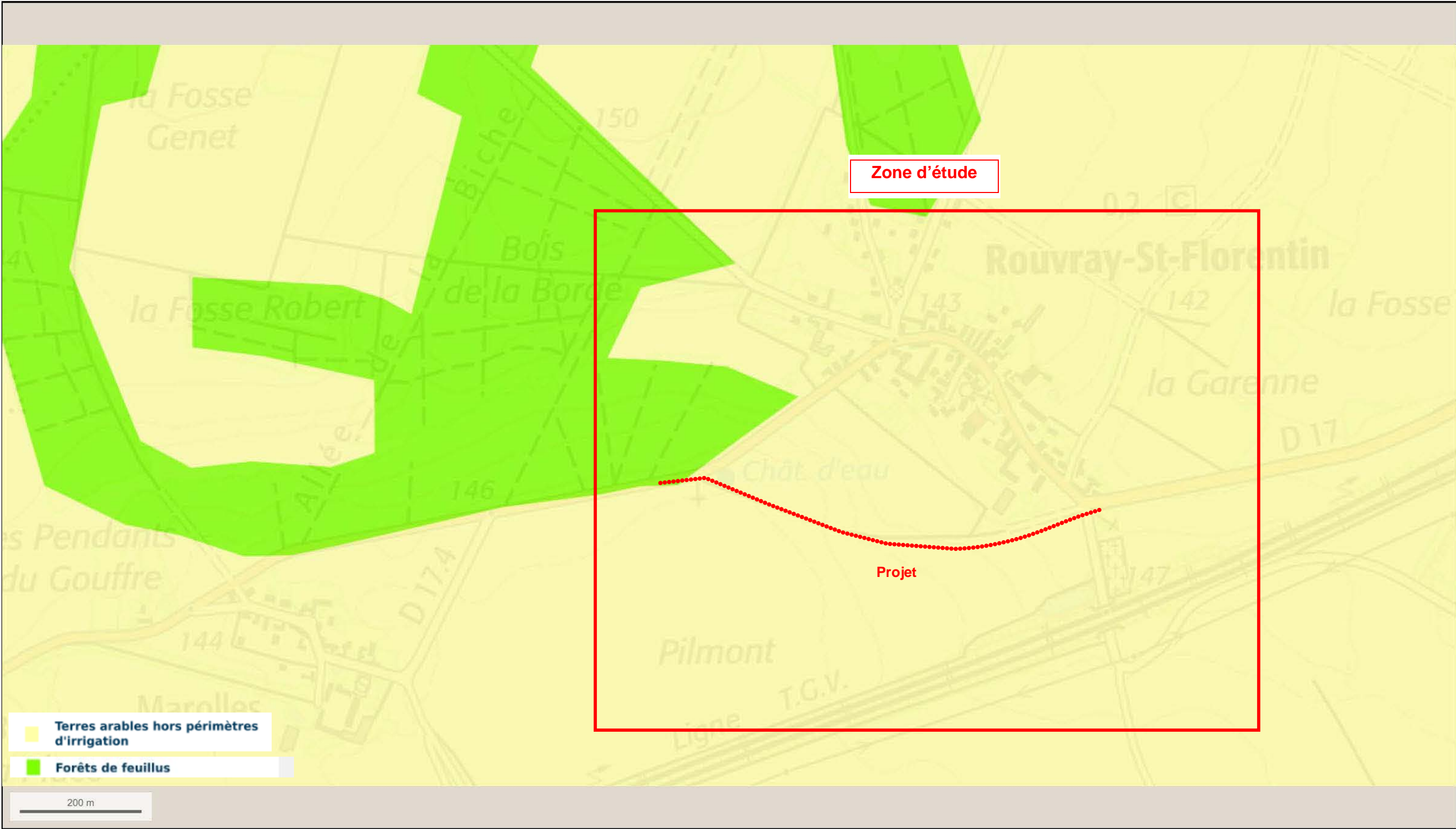


Eure-et-Loir
LE DÉPARTEMENT

RD n°17 - RD n°12
Voie de liaison Sud de Rouvray-Saint-Florentin
Retrait-gonflement des argiles



8.2.4 Occupation des sols (source : Geoportail)





Eure-et-Loir
LE DÉPARTEMENT

Les Villages-Vovéens

RD n°17 - RD n°12

Voie de liaison Sud de Rouvray-Saint-Florentin

Zonages du patrimoine naturel

Rouvray-St-Florentin

Genonville

5,2 km

Villars

BEAUCE ET VALLEE DE LA CONIE

Fains-la-Folie

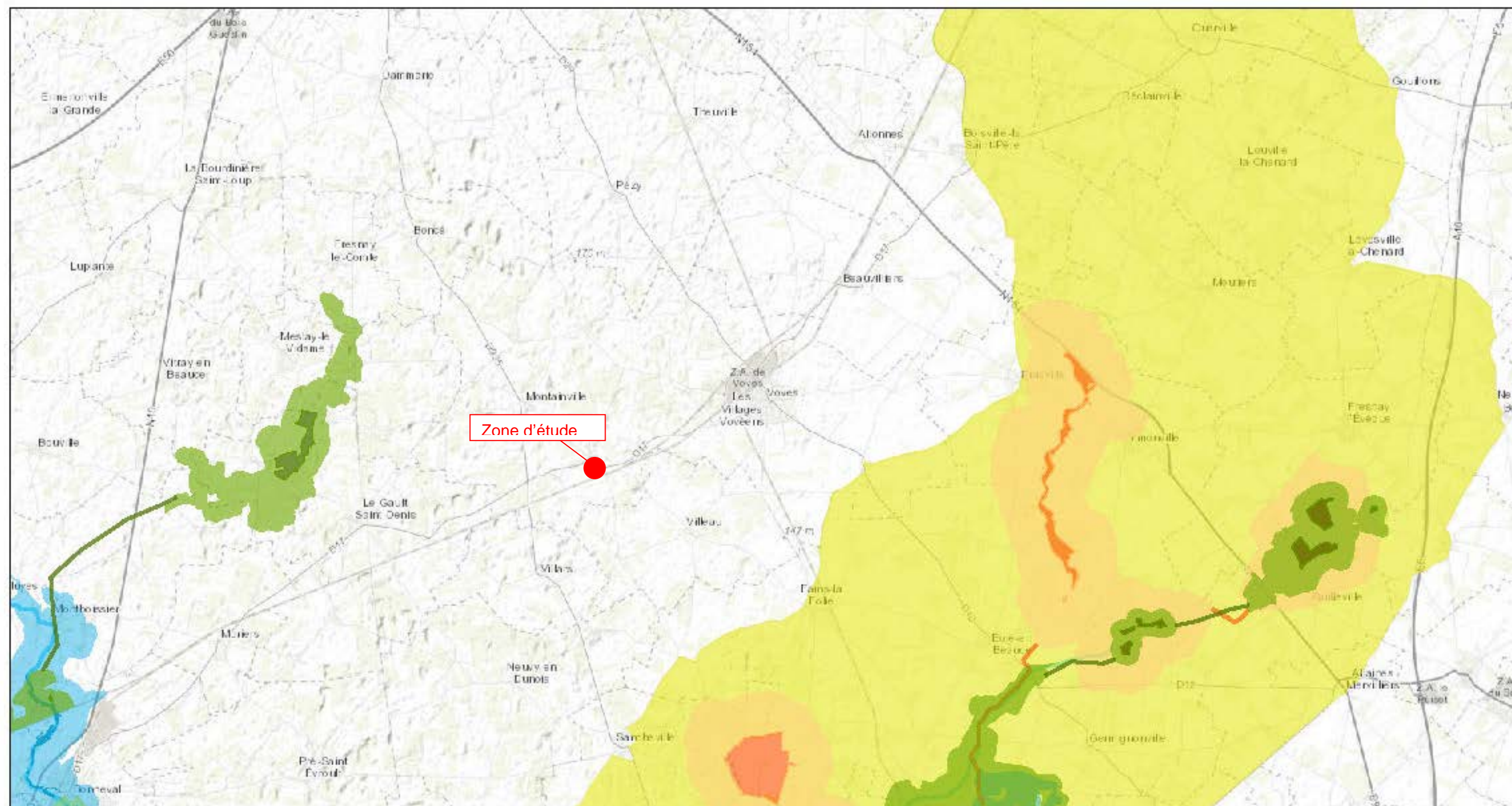
Légende

- Zone d'étude
- Projet
- Natura 2000 - ZPS
- Limites communales



1:25 000

8.2.6 Trame Verte et Bleue (source : Schéma Régional de Cohérence Ecologique du Centre – Val de Loire)



05/11/2019 à 09:51:11

Milieux boisés - Corridors écologiques (SRCE)

Milieux boisés - Corridors diffus (SRCE)

Milieux boisés - Réservoirs de biodiversité (SRCE)

Pelouses et lisières sèches sur sols calcaires - Corridors écologiques (SRCE)

Pelouses et lisières sèches sur sols calcaires - Corridors diffus (SRCE)

Pelouses et lisières sèches sur sols calcaires - Réservoirs de biodiversité (SRCE)

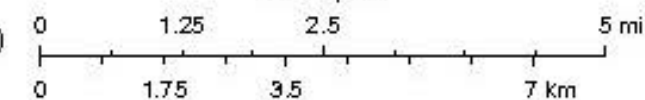
Zones humides - Corridors diffus (SRCE)

Zones humides - Réservoirs de biodiversité (SRCE)

Espaces cultivés - Réservoirs de biodiversité (SRCE)

Cours d'eau - Réservoirs de biodiversité (SRCE)

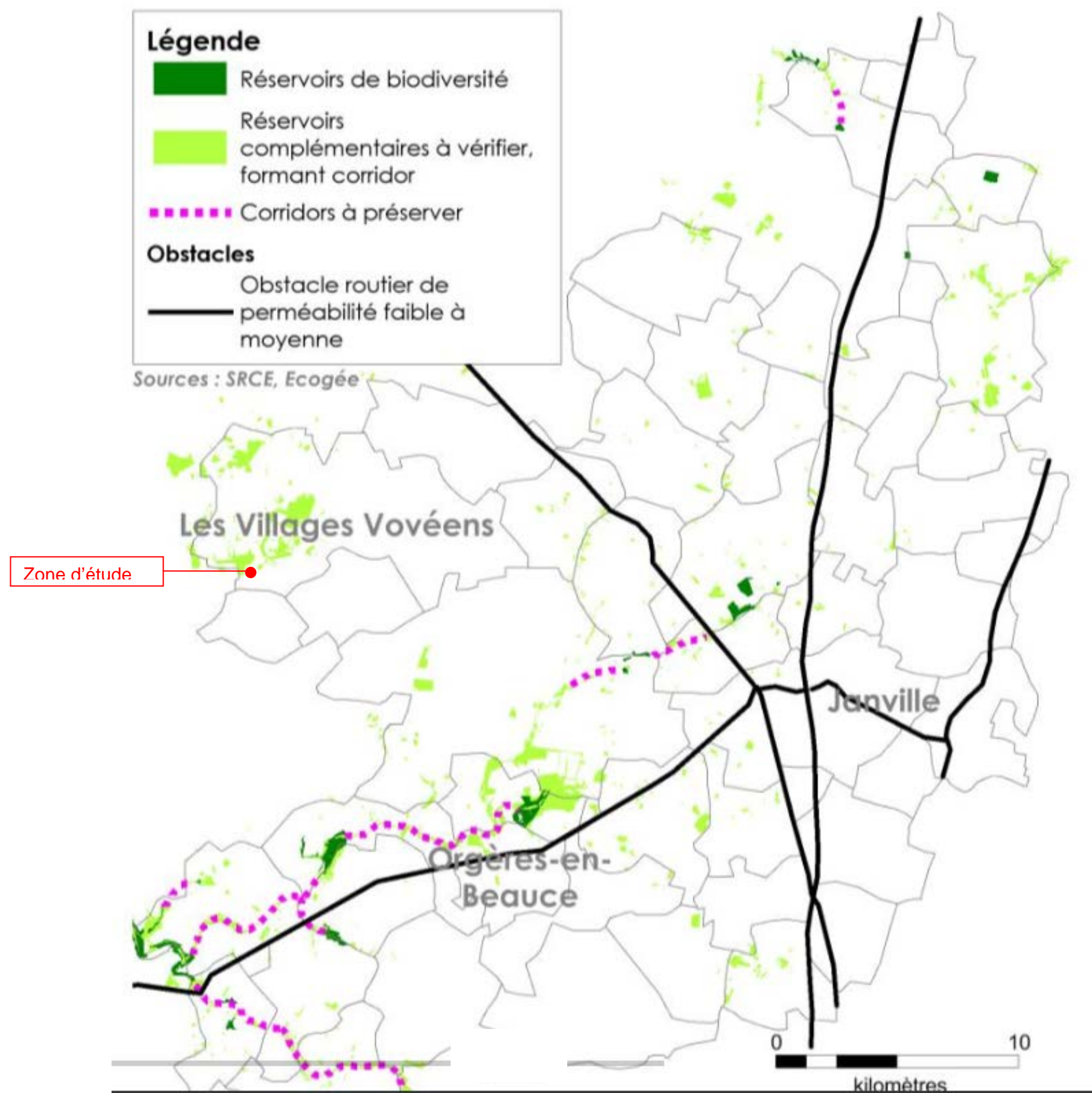
1:144,448



Sources: Esri, HERE, Garmin, Intermap, increment P Corp., GEBCO, USGS, FAO, NPS, NRCAN, GeoBase, IGN, Kadaster NL, Ordnance Survey, Esri Japan, METI, Esri China (Hong Kong), (c) OpenStreetMap contributors, and the GIS User Community

Région Centre-Val de Loire

8.2.7 Trame Verte et Bleue locale (source : Schéma de cohérence Territoriale de la communauté de communes Cœur de Beauce)










Zone d'étude

Rouvray-St-Florentin

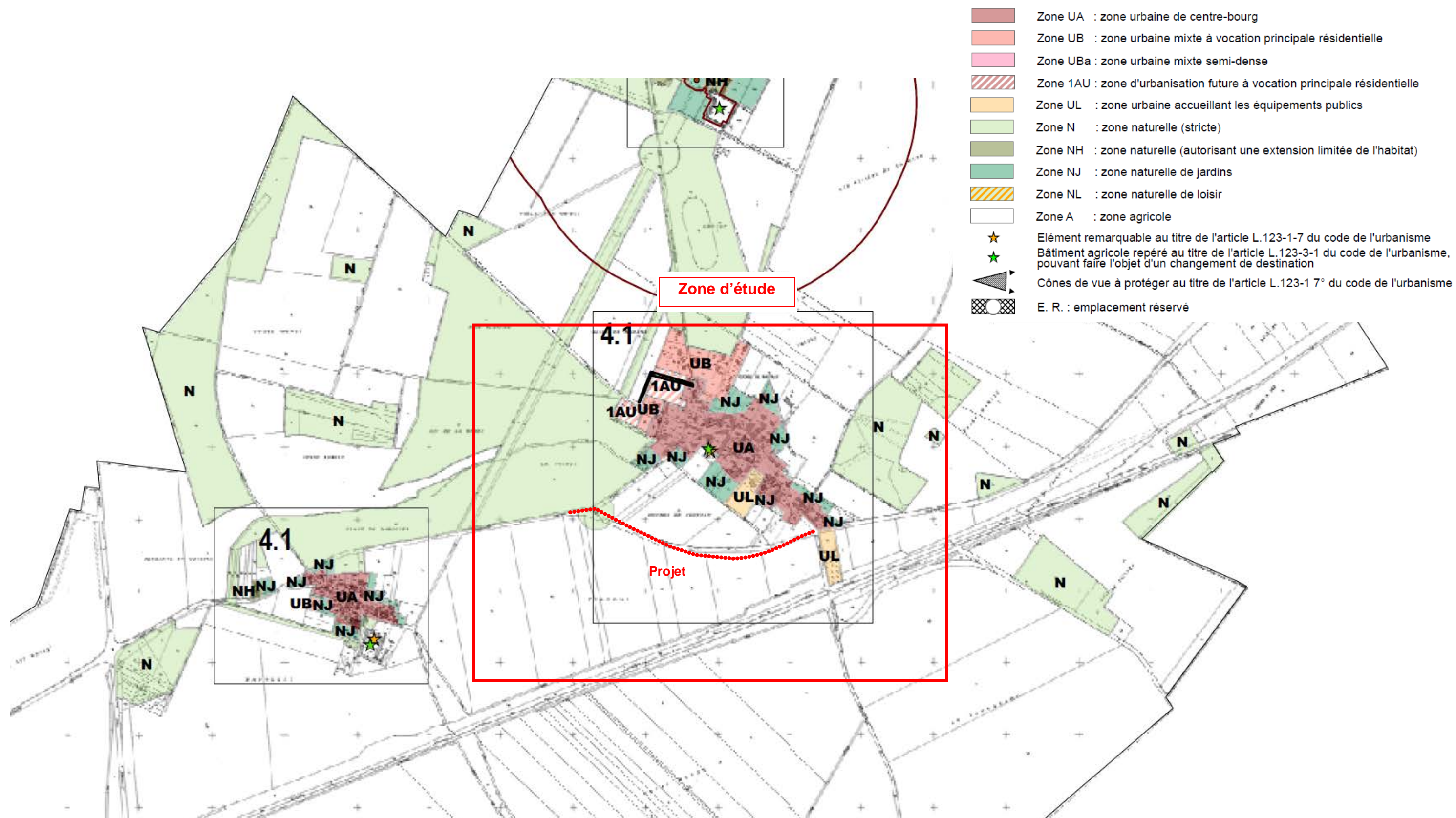
Légende

-  Château de Reverseaux (MH surfacique)
 Périmètre de protection de Monument Historique (AC1)
 Projet
 ZE
 Limites communales



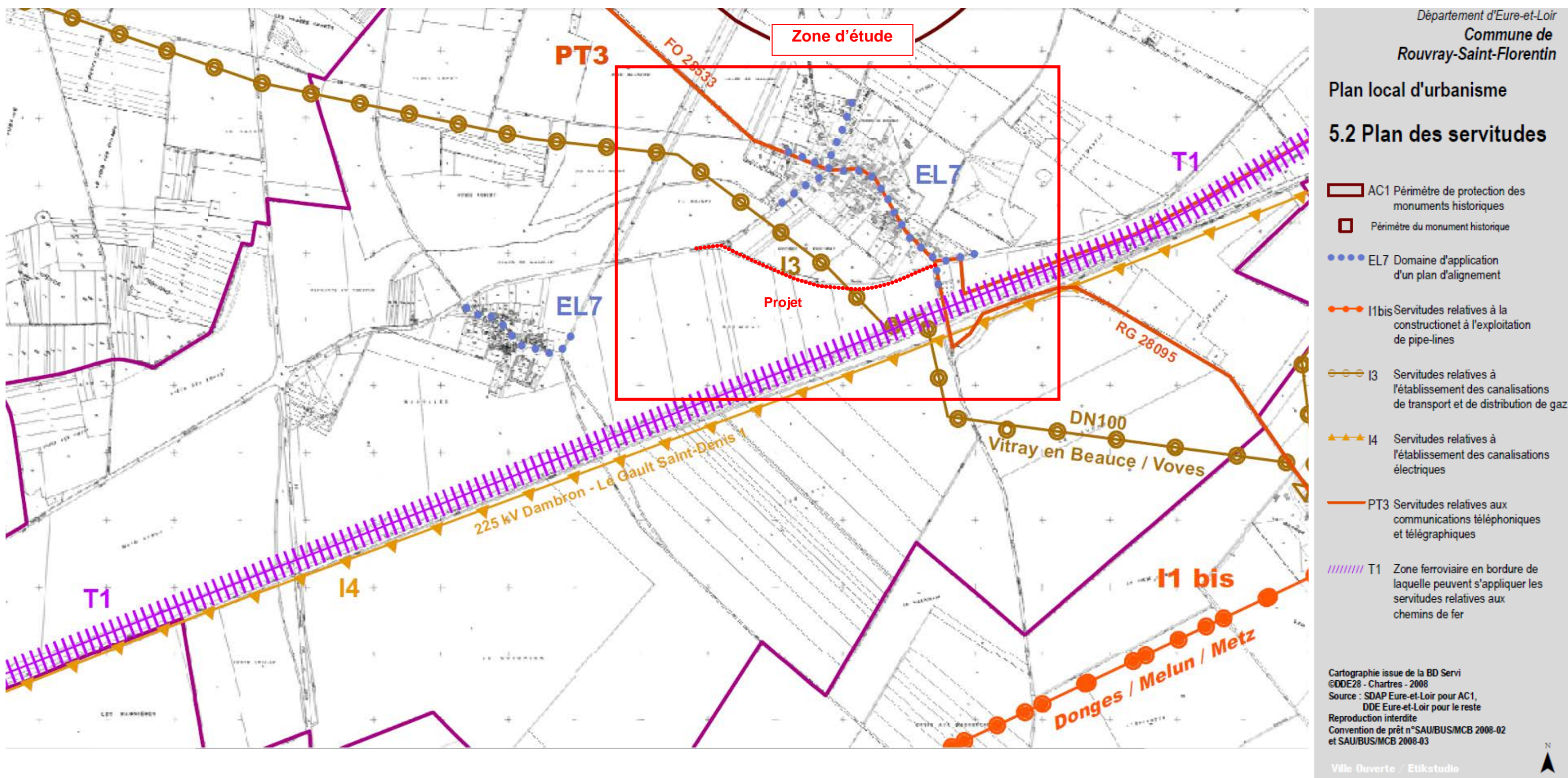
1:10 000

8.2.9 Extrait du plan de zonage du Plan Local d'Urbanisme sur la zone d'étude (source :PLU Rouvray-Saint-Florentin)



8.2.10 Servitudes sur la zone d'étude (source : PLU Rouvray-Saint-Florentin)

NB : le périmètre de protection du Château de Reverseaux (servitude AC1) modifié est porté sur la carte Patrimoine historique

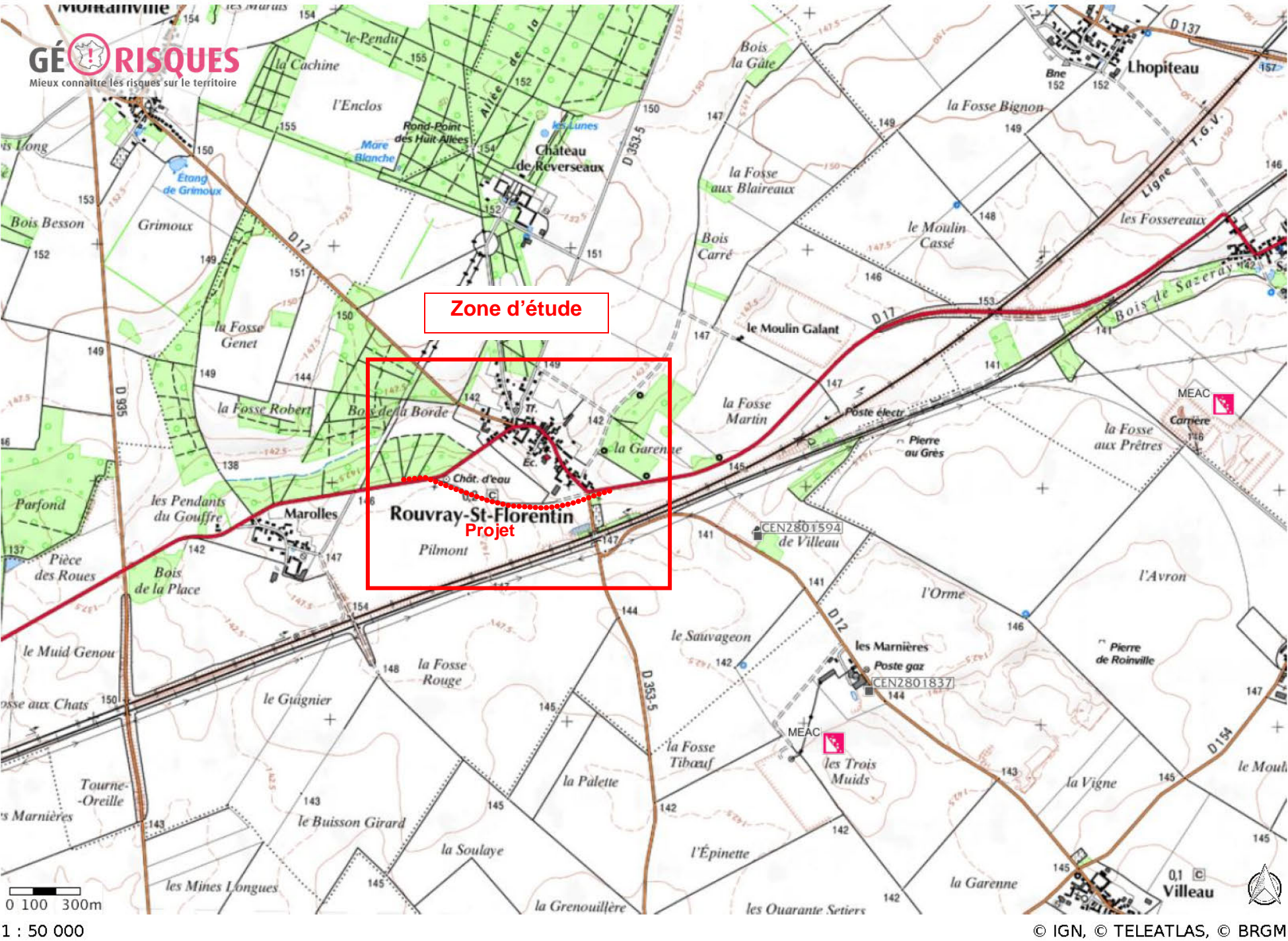


8.2.11 Sites ICPE et sites BASOL/BASIAS sur la zone d'étude

(source : Géorisques)



Sites ICPE et sites BASOL/BASIAS sur la zone d'étude



Sites et sols pollués BASOL

- ▲ Sites pollués BASOL, coordonnées
- ▲ Sites pollués BASOL, point sur la carte

Anciens sites industriels et activités de service (BASIAS) - Centre des sites

- Sites Basias (XY du centre du site)

Installations classées pour la protection de l'environnement

- Installations classées (Grande échelle)
- Usine Seveso
- Usine non Seveso
- Elevage de bovin
- Elevage de volaille
- Elevage de porc
- Carrière