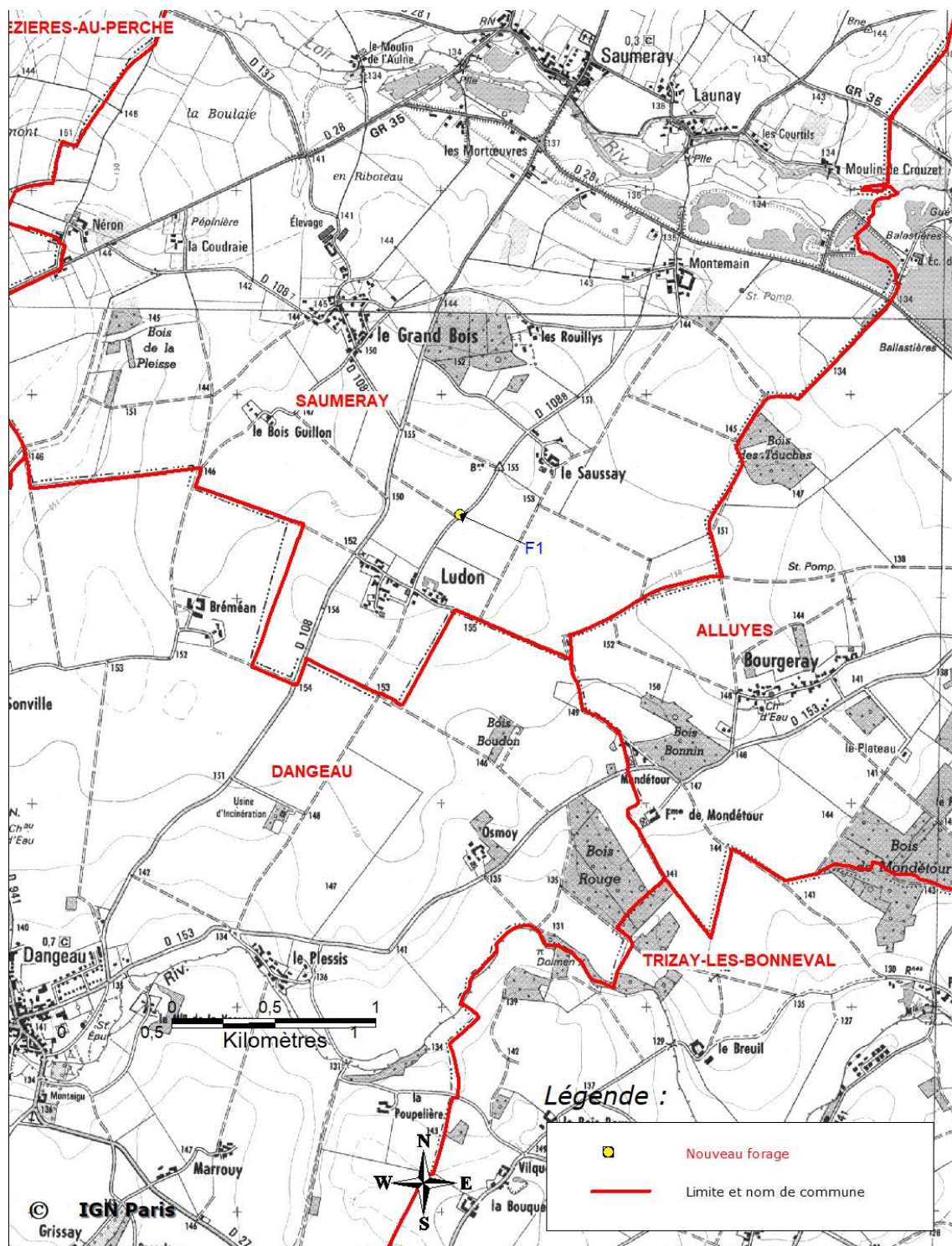


Annexe 2. Plan de situation



Département :
EURE ET LOIR

Commune :
SAUMERAY

Section : ZL
Feuille : 000 ZL 01

Échelle d'origine : 1/2000
Échelle d'édition : 1/4000

Date d'édition : 27/08/2020
(fuseau horaire de Paris)

Coordonnées en projection : RGF93CC48
©2017 Ministère de l'Action et des
Comptes publics

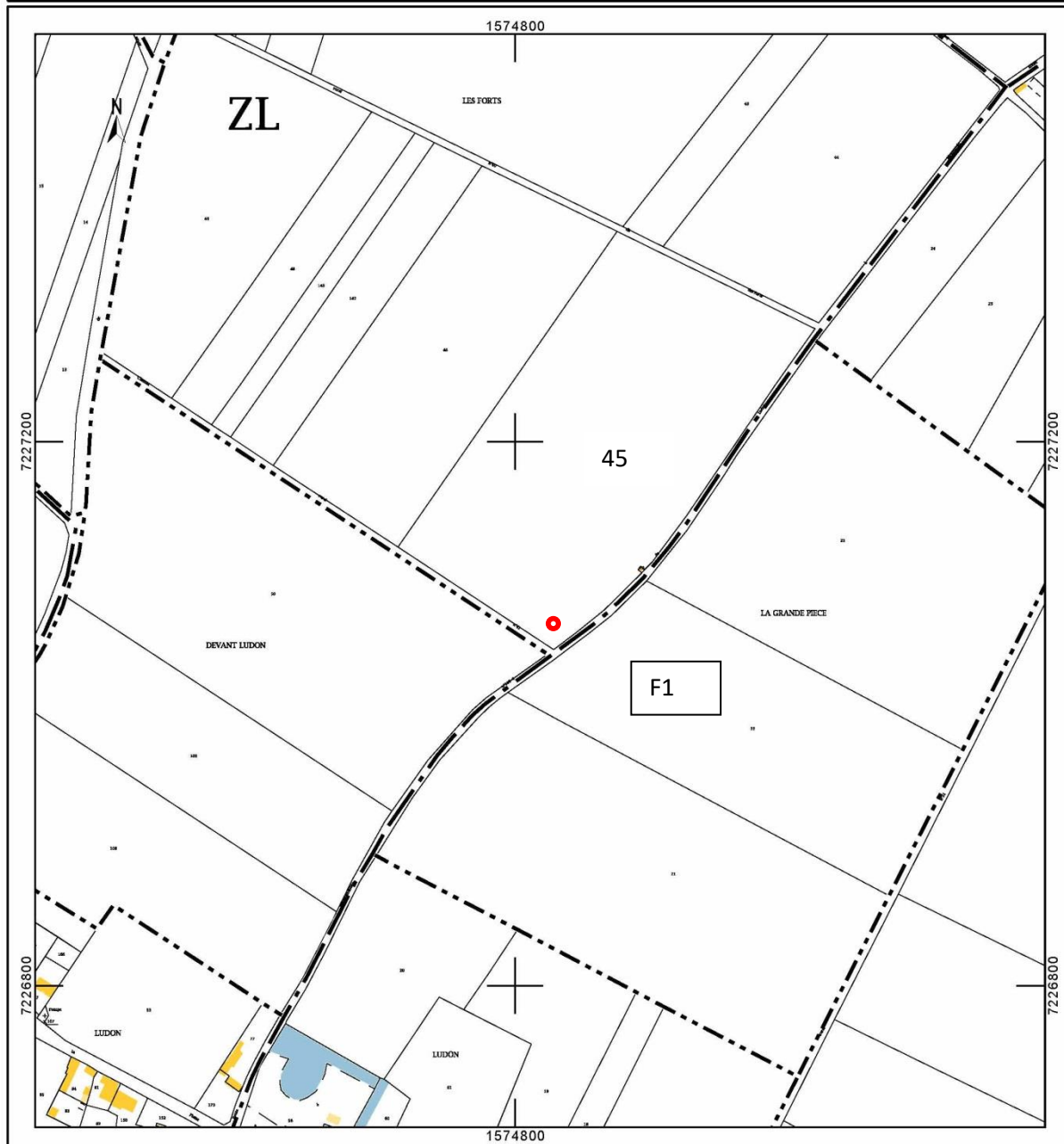
DIRECTION GÉNÉRALE DES FINANCES PUBLIQUES

EXTRAIT DU PLAN CADASTRAL

Le plan visualisé sur cet extrait est géré
par le centre des impôts foncier suivant :
SDIF EURE ET LOIR
5 Place de la République 28019
28019 CHARTRES Cedex
tél. 02.37.18.70.83 -fax
sdif.eure-et-loir@dgif.finances.gouv.fr

Cet extrait de plan vous est délivré par :

cadastre.gouv.fr



Annexe 3. Photo satellite et photographies du site

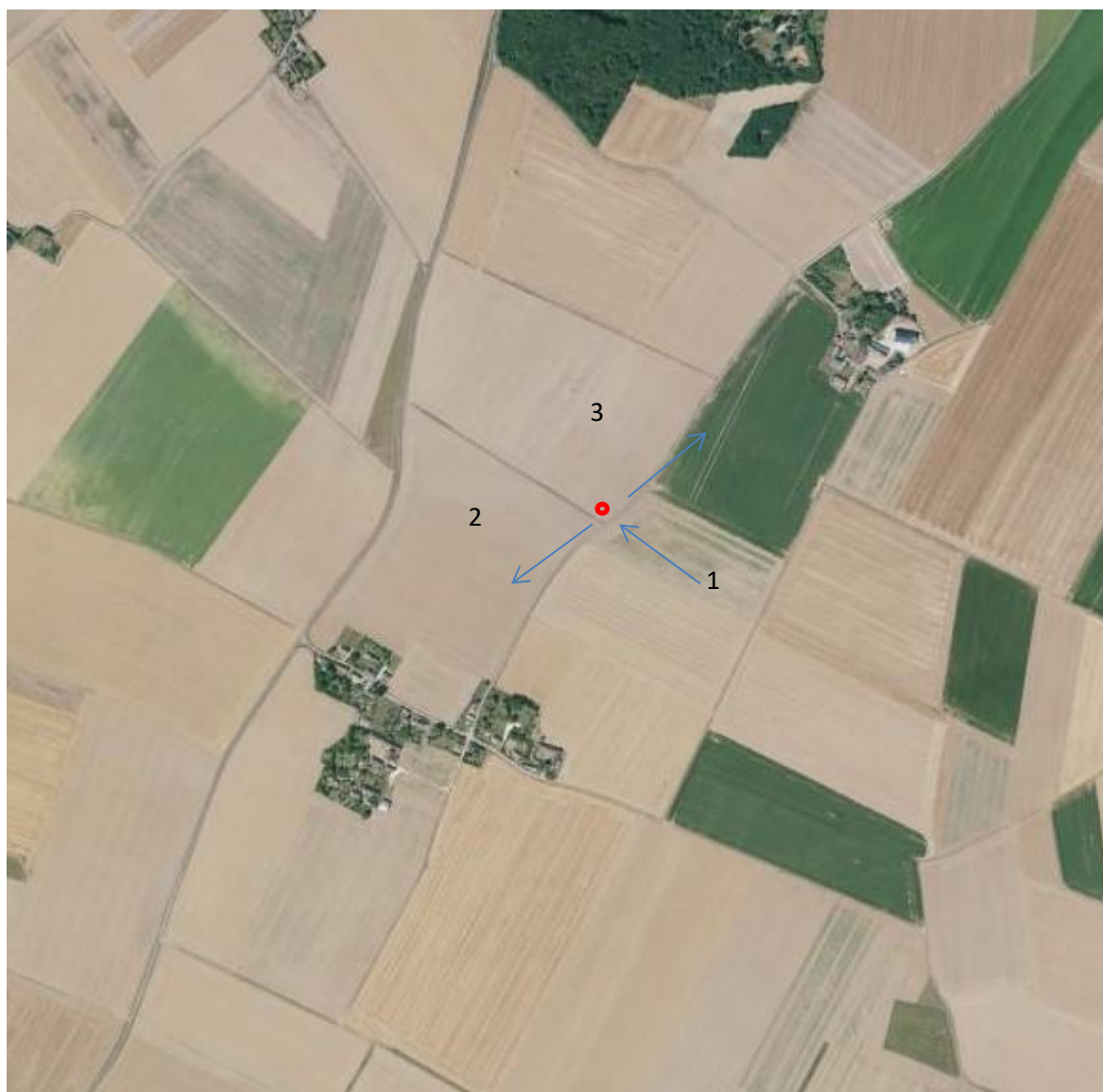




Photo 1 – 08/2020



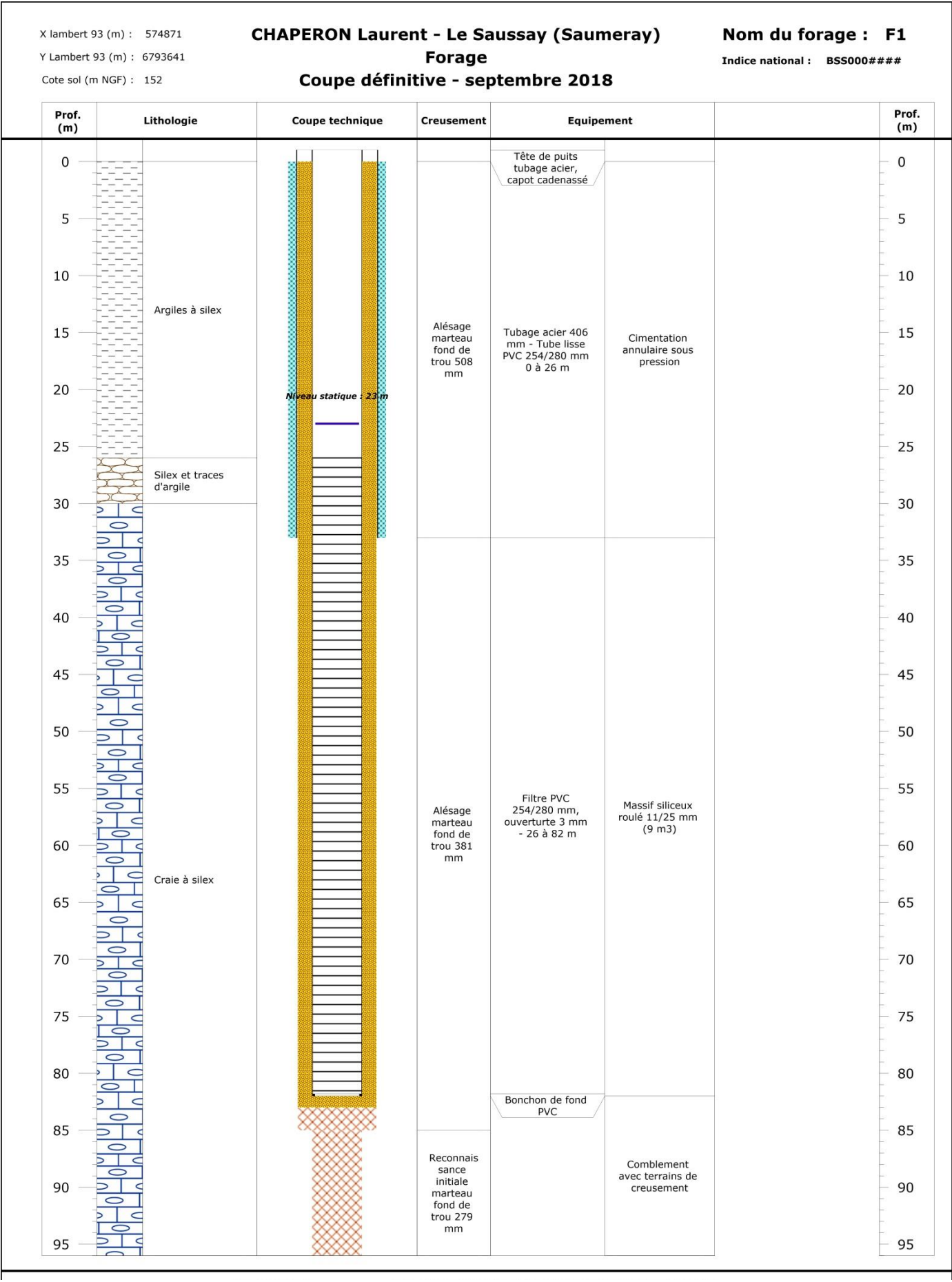
Photo 2



Photo 3

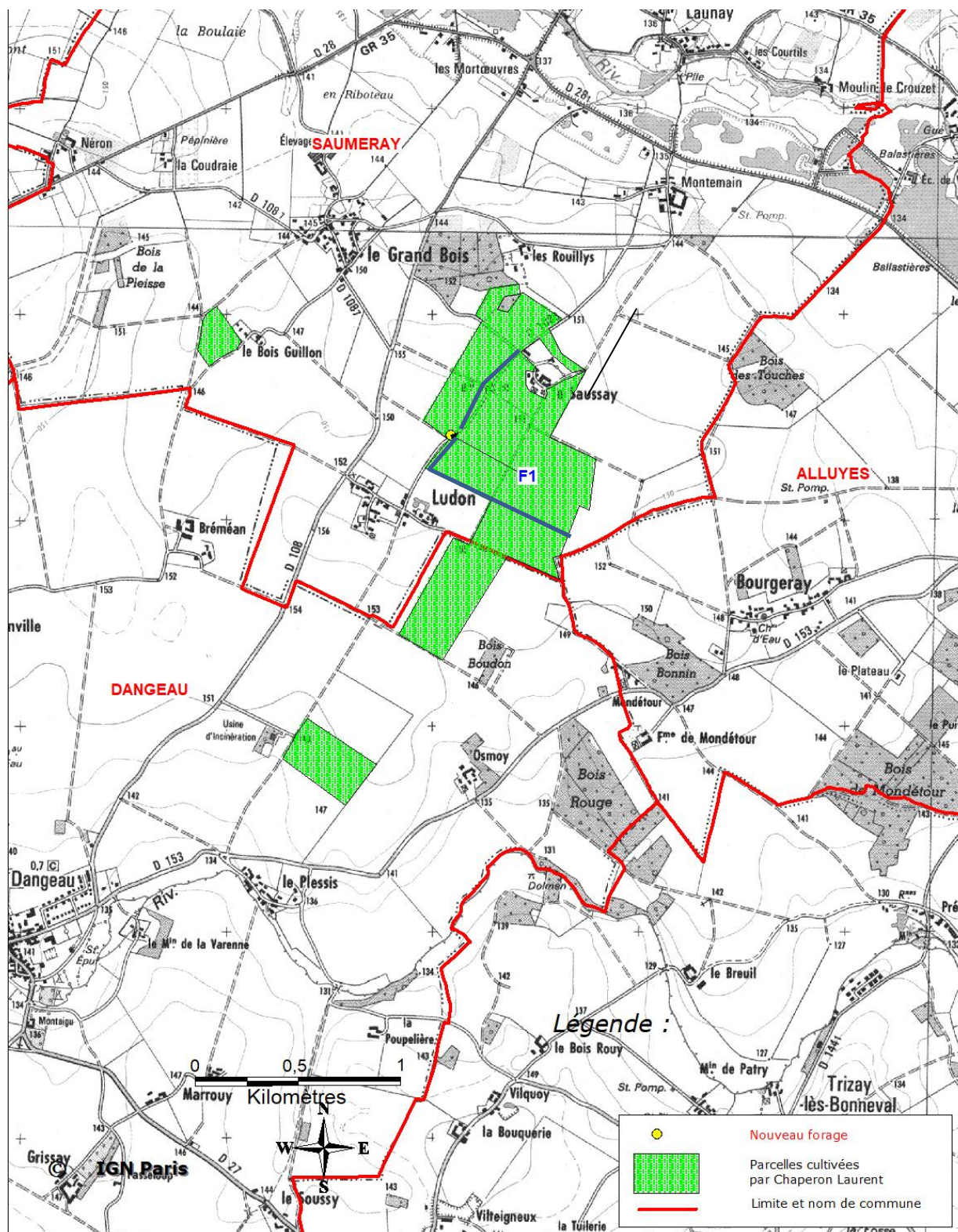
Annexe 4. Plans et descriptifs du projet

Coupe du forage



Plan et caractéristique du réseau d'irrigation

Implantation prévisionnelle du réseau d'irrigation enterré – Canalisations PVC 150 mm – PN 16 bars Linéaire total : 1500 m – Pose par creusement à 1 m de profondeur en tranchée de 0,3 m de largeur, enrobage sableux si présence de silex ou de terrain caillouteux, pose d'un grillage avertisseur, comblement par les matériaux de fouille.



Plan du local technique

Description du local :

Surface : 6.25 m²

Matériaux utilisés :

Murs :

Parpaings creux 20/20/50 gris

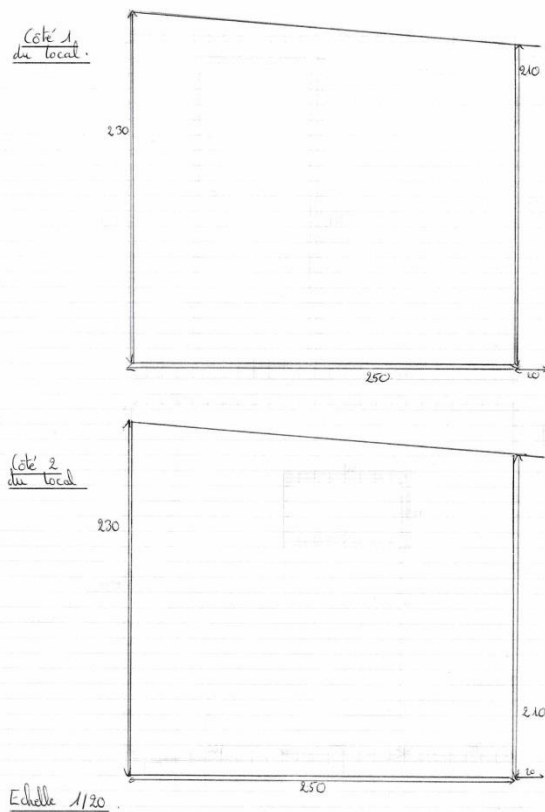
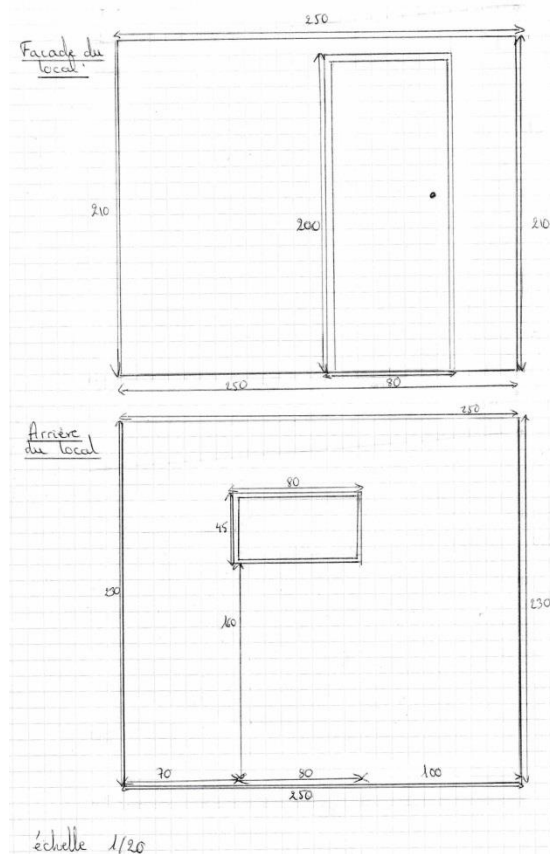
Toit :

Plaques nervurées en acier galvanisé de couleur grise.

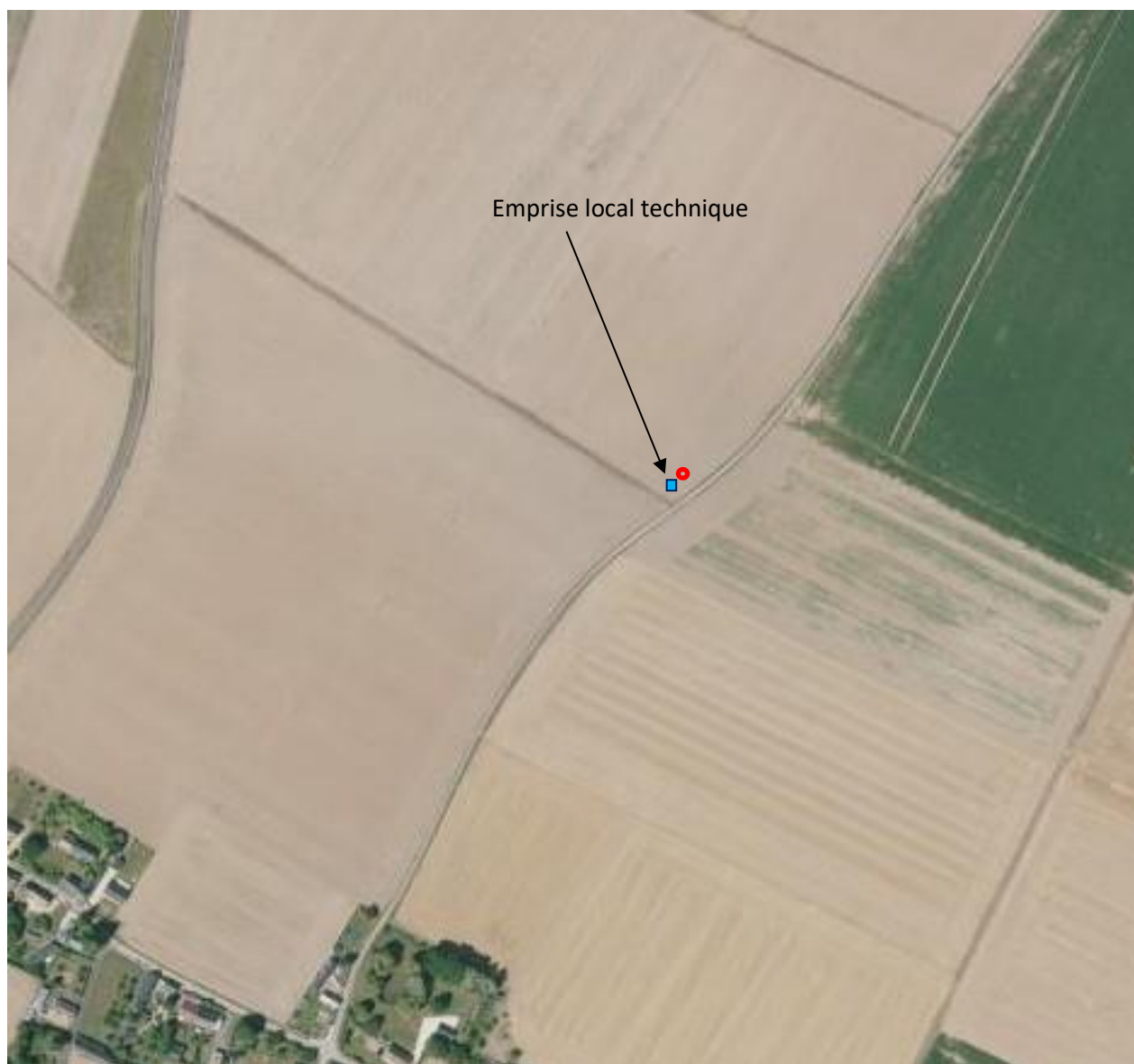
Ouvertures :

Porte en acier galvanisé de couleur grise H : 200/189 cm, l : 80 cm de passage, 85 cm en tout.

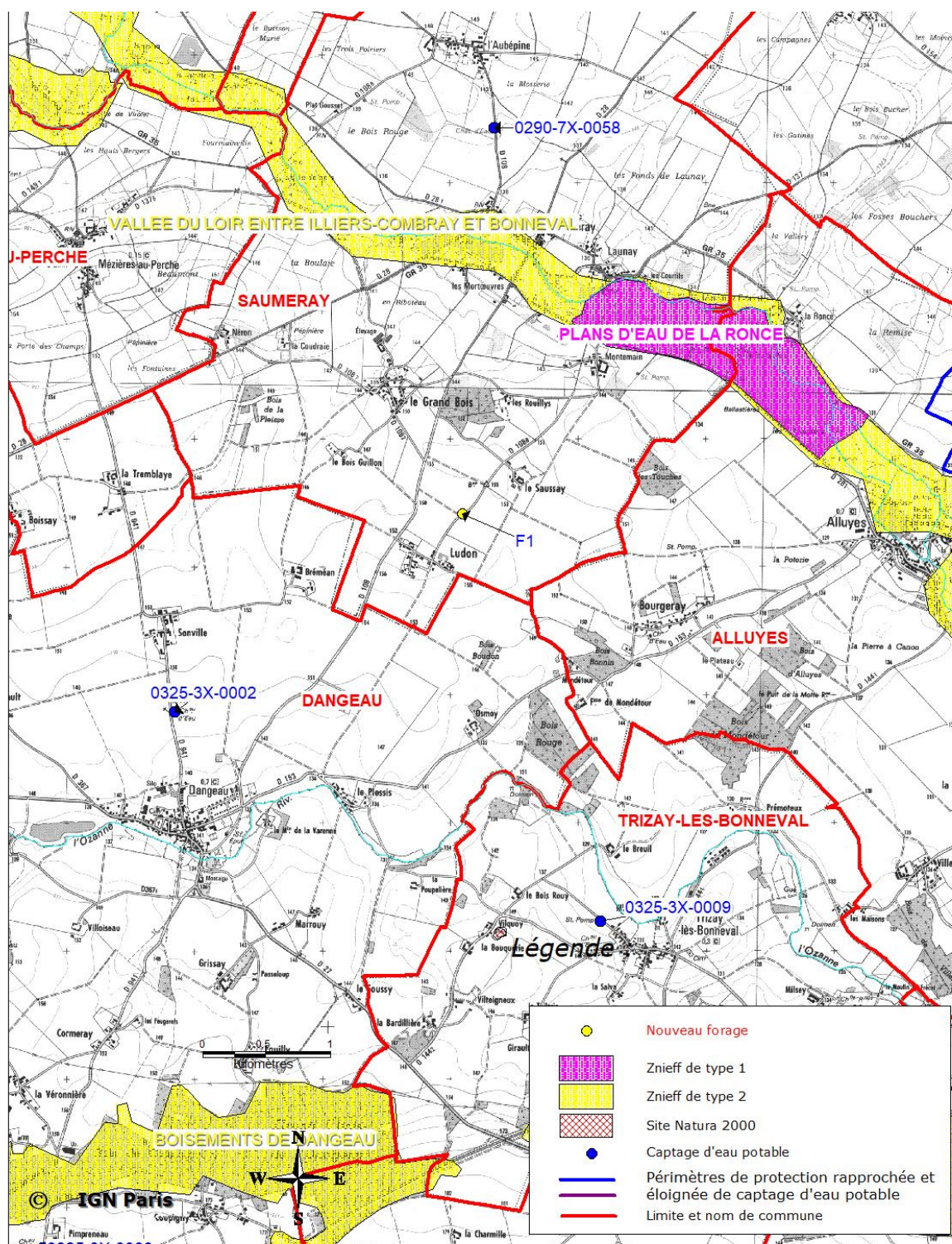
Fenêtre PVC, abattant 1 vantail de couleur blanche, 45/80 cm.



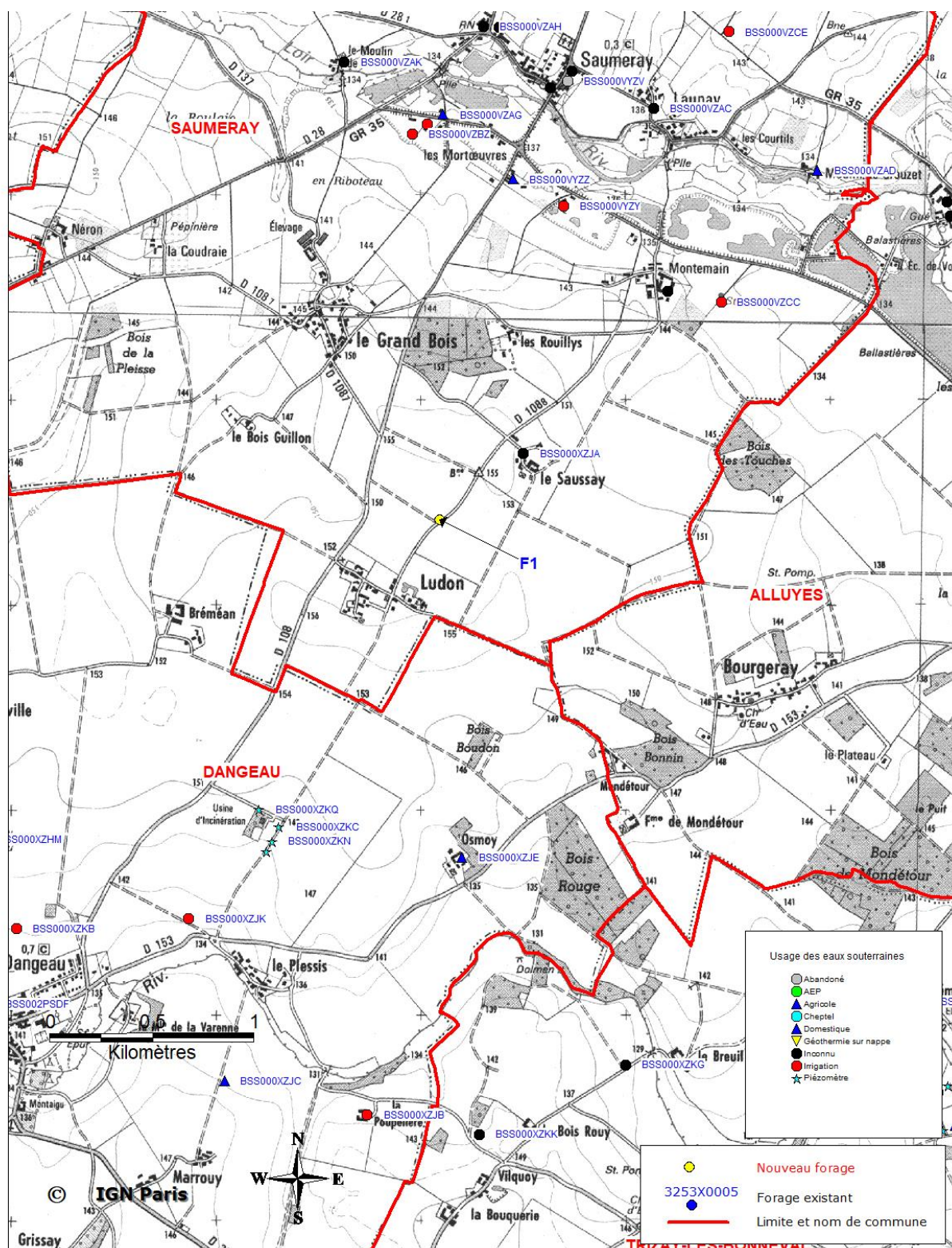
Annexe 5. Plan des abords du forage

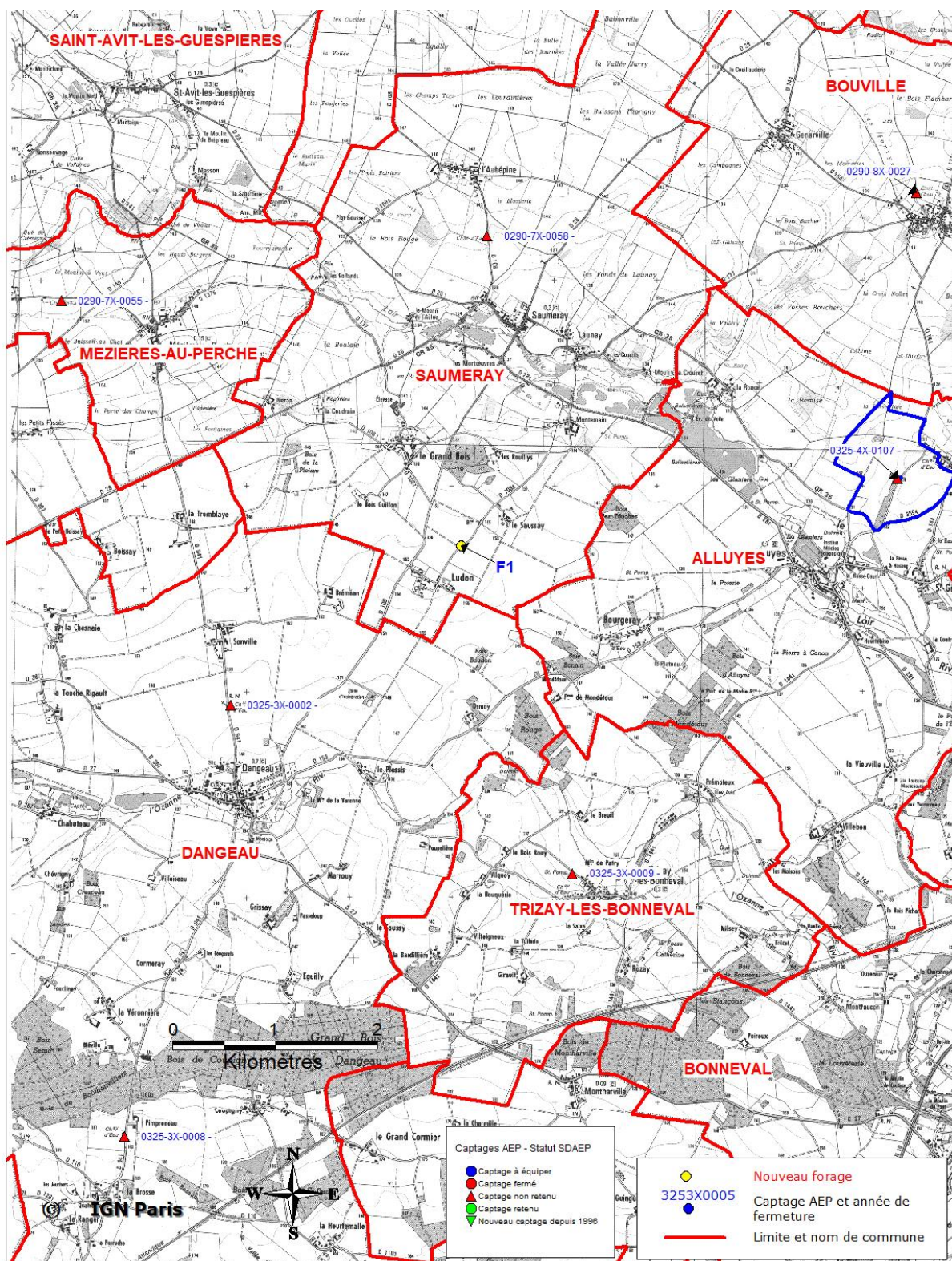


Annexe 6. Zones naturelles protégées – Natura 2000

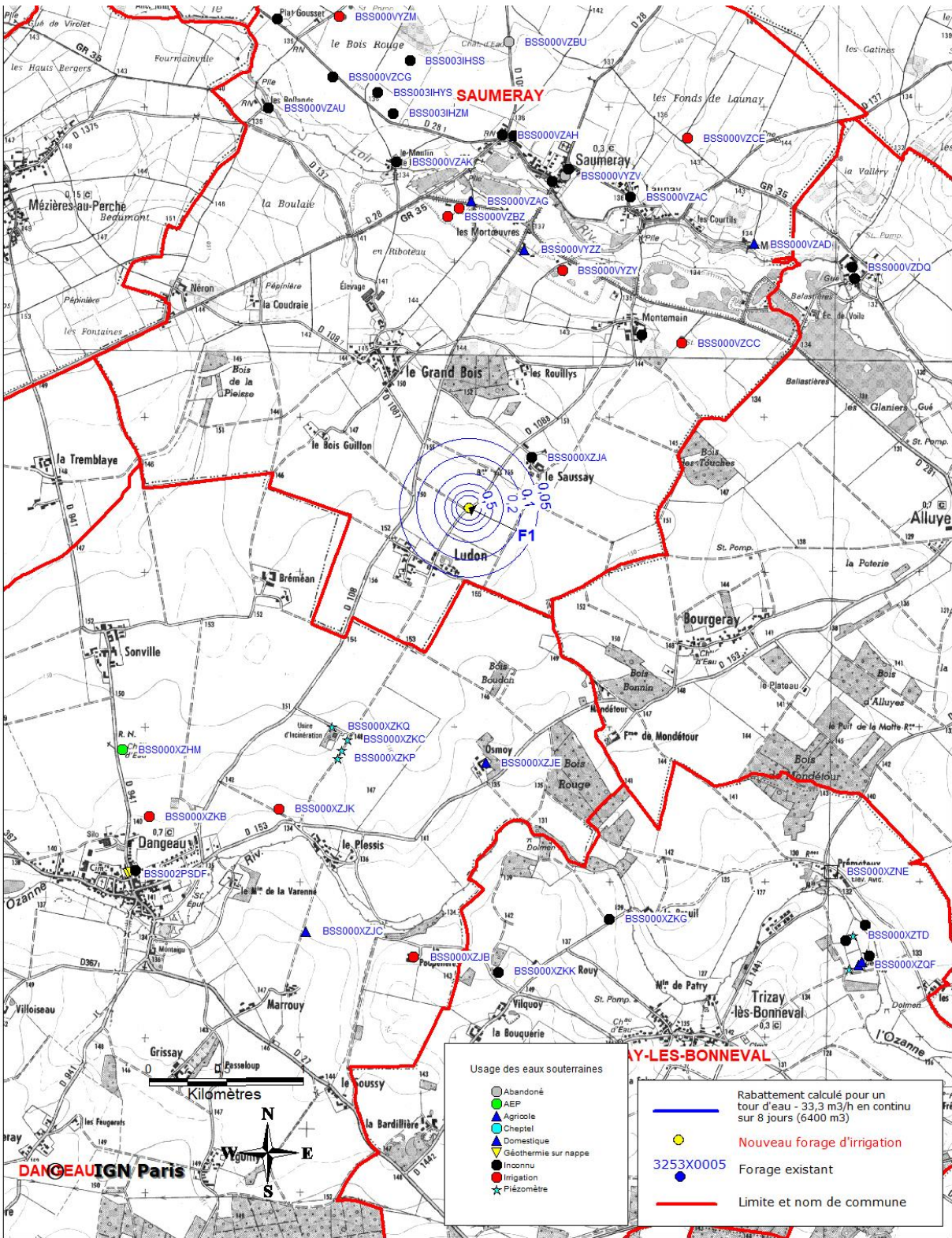


Annexe 7. Usages des eaux souterraines





Annexe 8. Incidences



1.1 Incidence sur les forages voisins

La simulation est réalisée avec la transmissivité de $1,5 \cdot 10^{-3}$ m²/s. L'épaisseur aquifère productive prise en compte est de 10 m et le coefficient d'emmagasinement (porosité) de $5 \cdot 10^{-1}$.

Les incidences sont calculées pour une exploitation à 50 m³/h, 16h/24h, soit 33,3 m³/h en continu, sur une période correspondant à un tour d'eau de 8 jours, soit un prélèvement de 6400 m³.

Le rabattement calculé est de moins de 0,05 m au-delà de 450 m de F1.

1.2 Incidences sur les eaux superficielles et les zones naturelles

Il n'y aura aucune incidence indirecte sur les eaux de surface et les milieux humides en raison de la distance des cours d'eau et des faibles rabattements observés.

Le projet n'aura aucune incidence directe ou indirecte sur les eaux superficielles et les zones naturelles.