

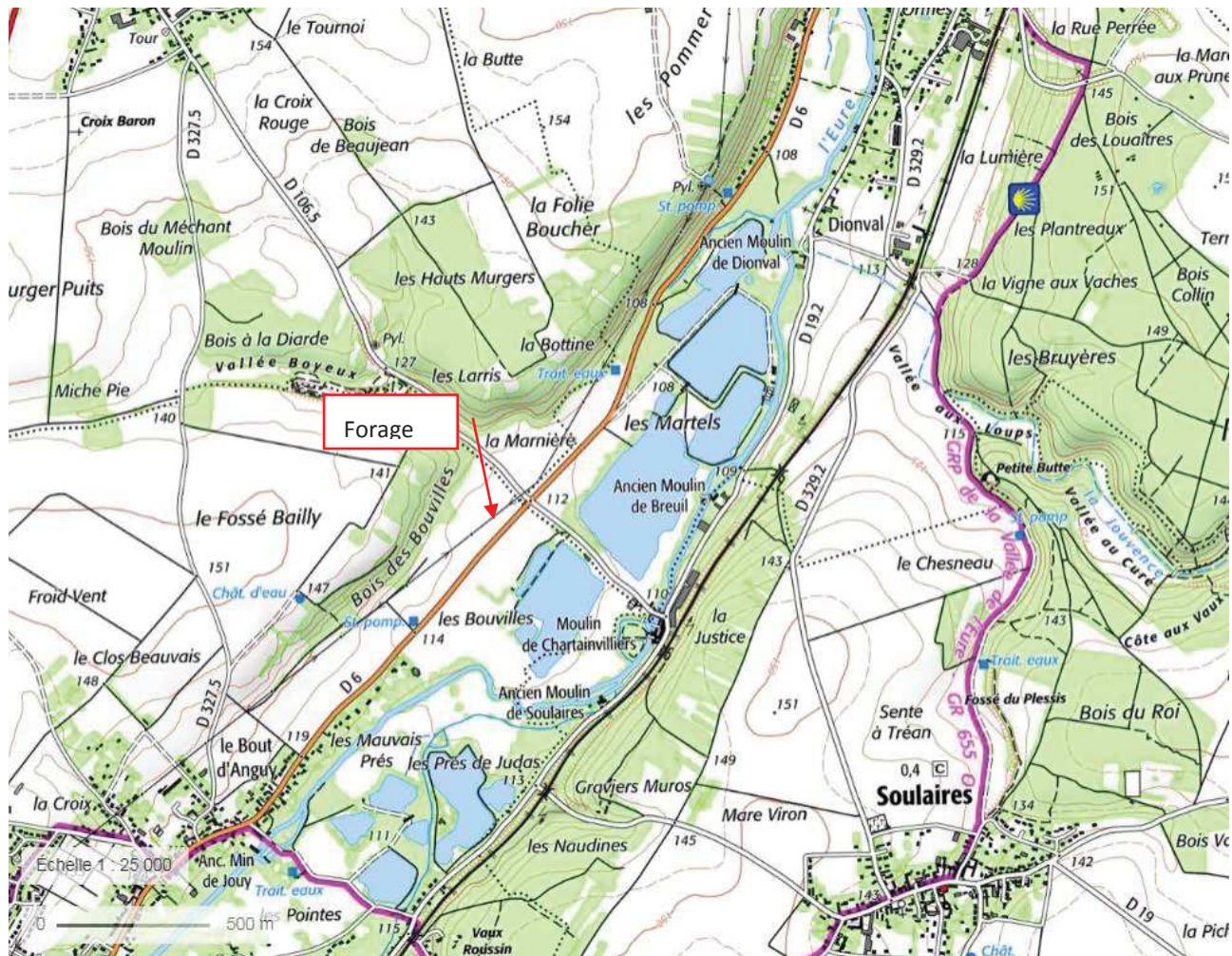
Evaluation environnementale– Examen au cas par cas

Annexe 2 au Cerfa 14734*03

Plan de situation

Le nouveau forage est implanté sur le territoire communal de Jouy (département de l'Eure-et-Loir– 28), au nord-est du centre-bourg, le long de la route départementale 6 sur la parcelle AE 278.

Figure 1 : Localisation du forage F3 à Beaugency (source : Géoportail)



Annexe 3 au Cerfa 14734*03

Reportage photographique



Vue aérienne



Photo tête forage

Annexe 4 au Cerfa 14734*03

Coupe technique

Le forage définitif est constitué d'un tubage plein INOX de 609 mm de diamètre de 0 à 29,94 m/sol

- Plein de +0,7 à -8,31 m/sol ;
- Crépiné de 8,31 à 29,05 m/sol (fil enroulé, slot 3 mm) ;
- d'un bouchon de fond de 29,05 à 29,94 m/sol.

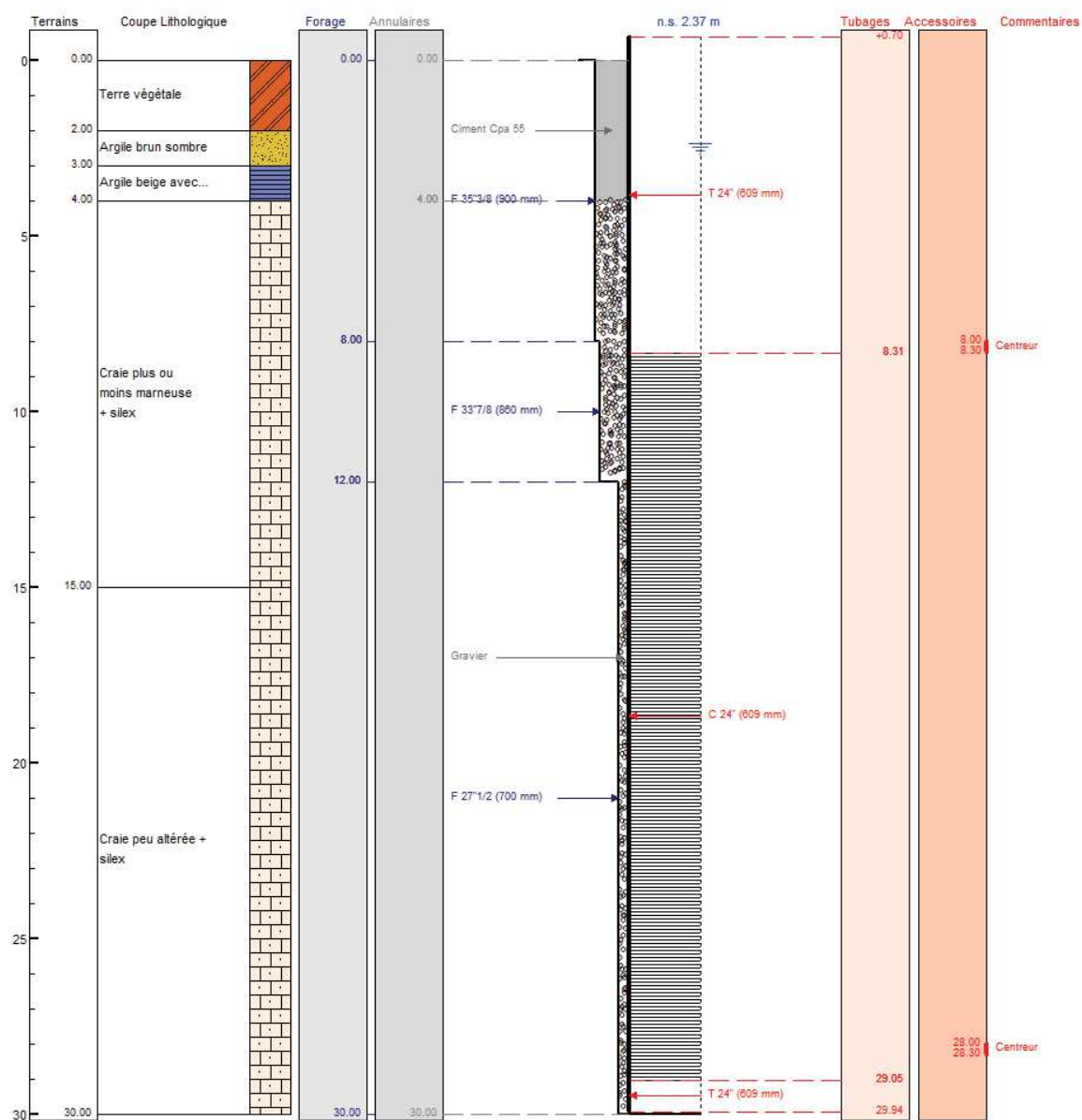


Figure 2 : Coupe géologique et technique du forage

Annexe 5 au Cerfa 14734*03

Plan des abords du projet



Figure 3 : Environnement proche des forages (source : Géoportail)

Annexe 6 au Cerfa 14734*03
Situation du captage par rapport aux
zones naturelles

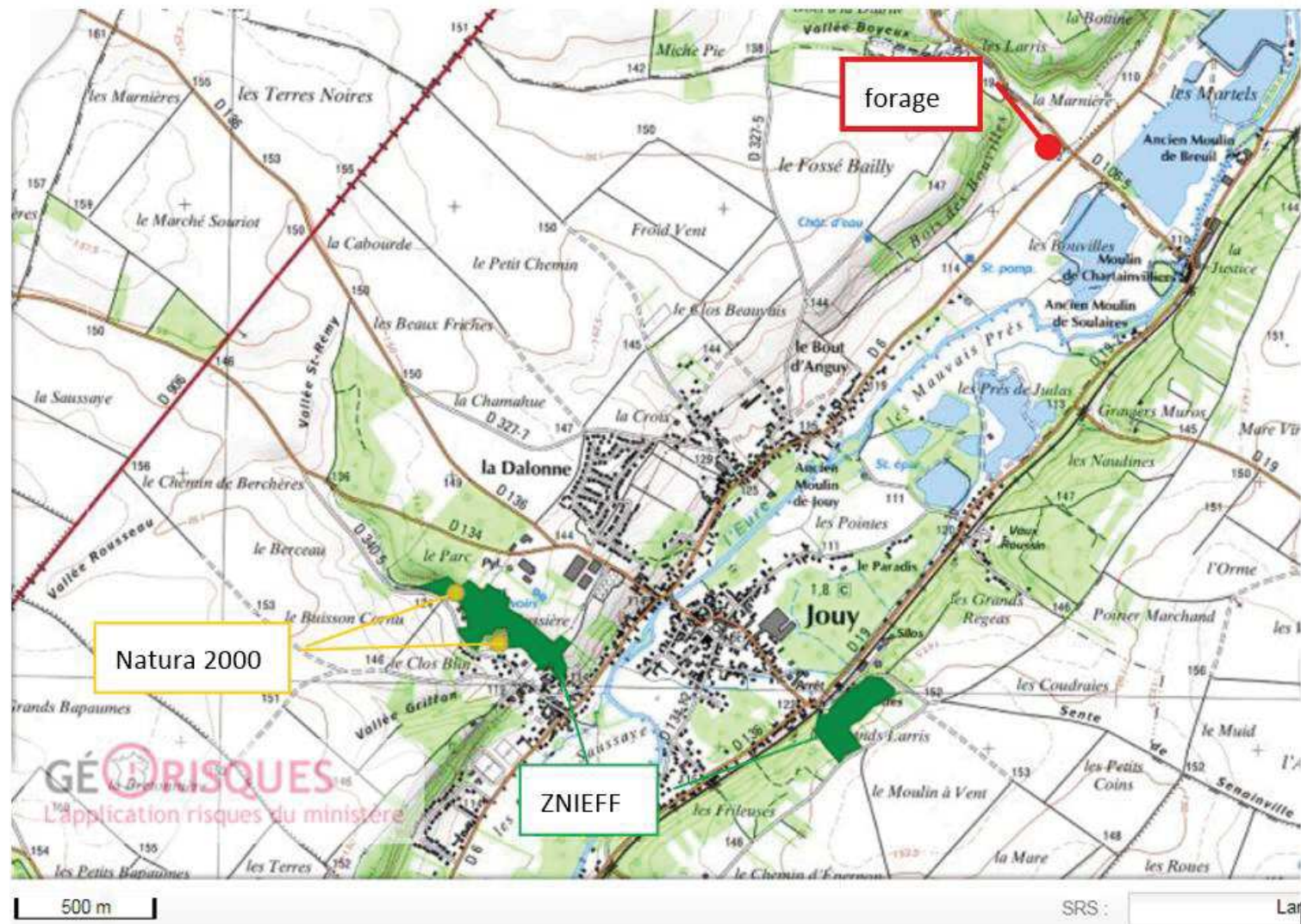


Figure 4 : Localisation des zones NATURA 2000 et des ZNIEFF (source : Géoportail)

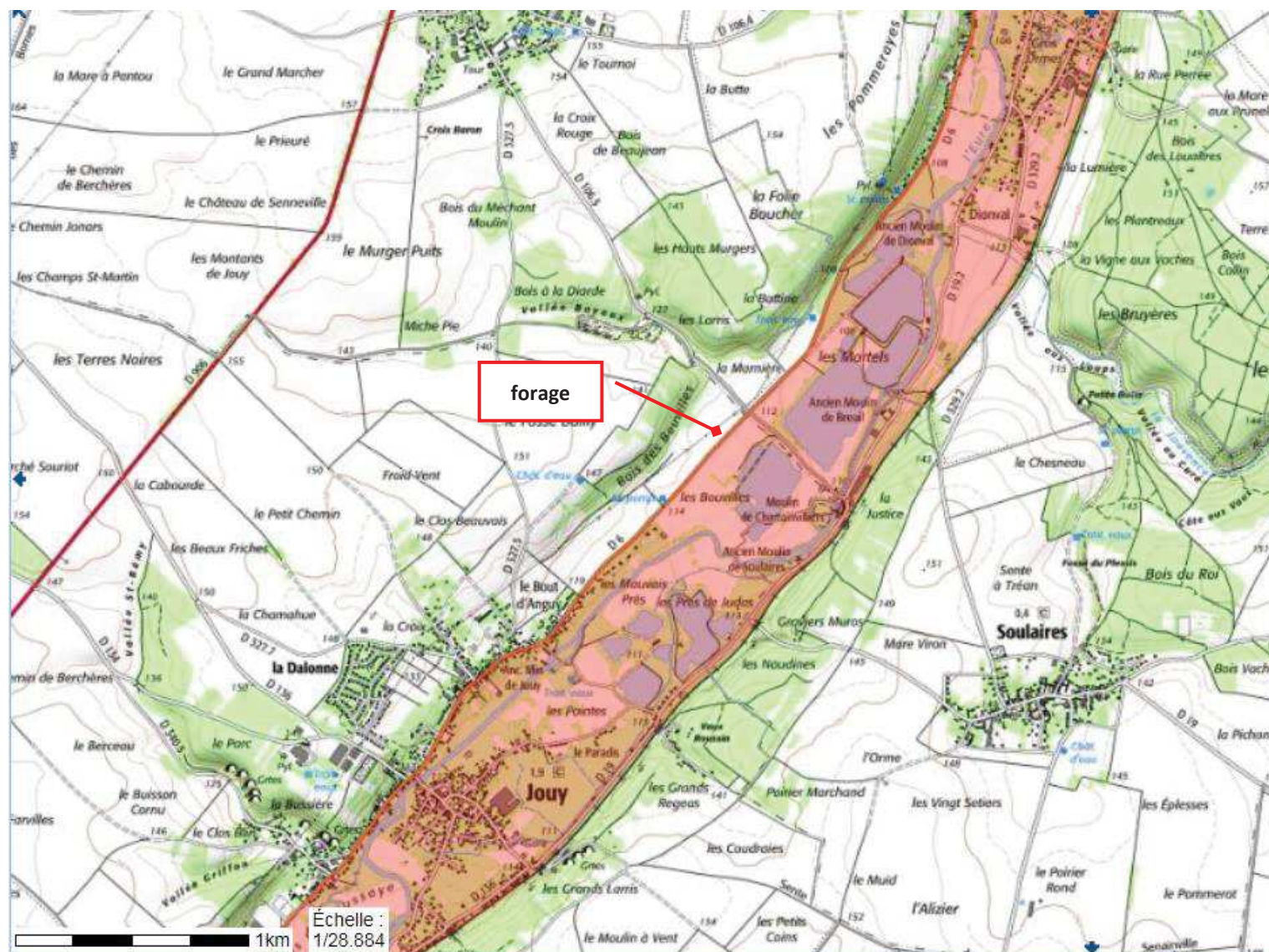


Figure 5 : Site inscrit