

DIRECTION GÉNÉRALE DES
FINANCES PUBLIQUES

EXTRAIT DU PLAN CADASTRAL

Département :
LOIR ET CHER

Commune :
MONTAIGNE SUR LE LOIR

Section : ZC
Feuille : 000 ZC 01

Échelle d'origine : 1/2000
Échelle d'édition : 1/2000

Date d'édition : 08/10/2020
(niveau horaire de Paris)

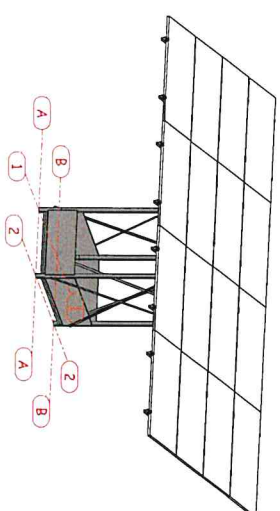
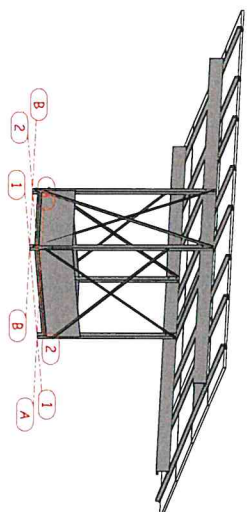
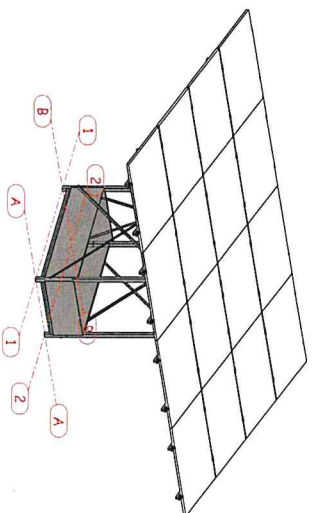
Coordonnées en projection : RGF93CC48

Le plan visualisé sur cet extrait est géré par le
centre des impôts foncier suivant :
VENDÔME
Pôle de Topographie et de Gestion Cadastre
10, rue Louis Bodin 41026
41026 BLOIS CEDEX
tél. 02.54.55.71.51 - fax
cdi.blois@dgfip.finances.gouv.fr

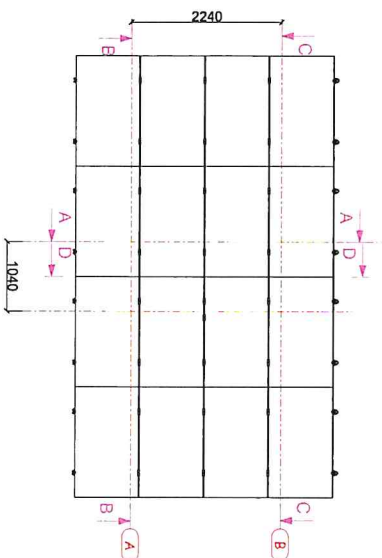
Cet extrait de plan vous est délivré par :

cadastre.gouv.fr
©2017 Ministère de l'Action et des Comptes
publics

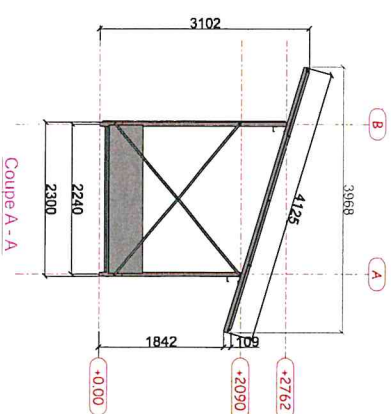
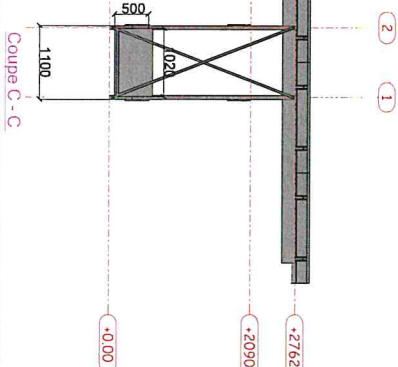
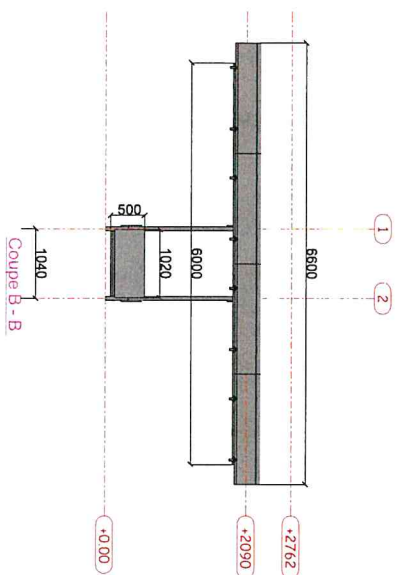
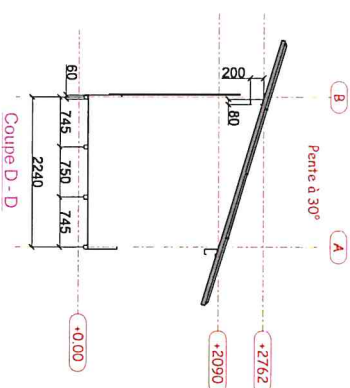
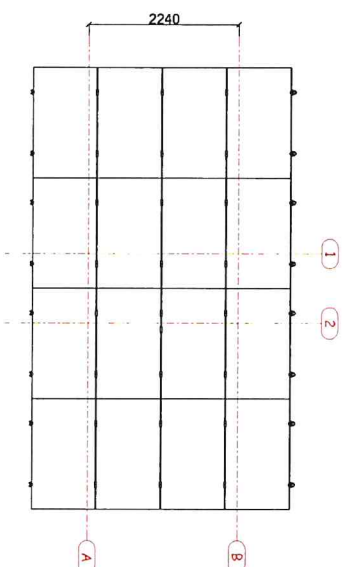




panneaux photovoltaïques



panneaux photovoltaïques



Plan de Permis de construire

Plans/coupes ombrière

1/75e

PC5

