

# DP 11 : FICHE DESCRIPTIVE - TRAVAUX FORESTIERS

---

## 1. DESCRIPTIF COMPLET DE LA NATURE DES TRAVAUX

Parcelles concernées :

Lieu-dit : « Les Mottats »  
Section/ Parcelles : ZN 46

Surface : 00 ha 59 ares 73 ca

---

### Etape 1 : Travaux de préparation et de broyage

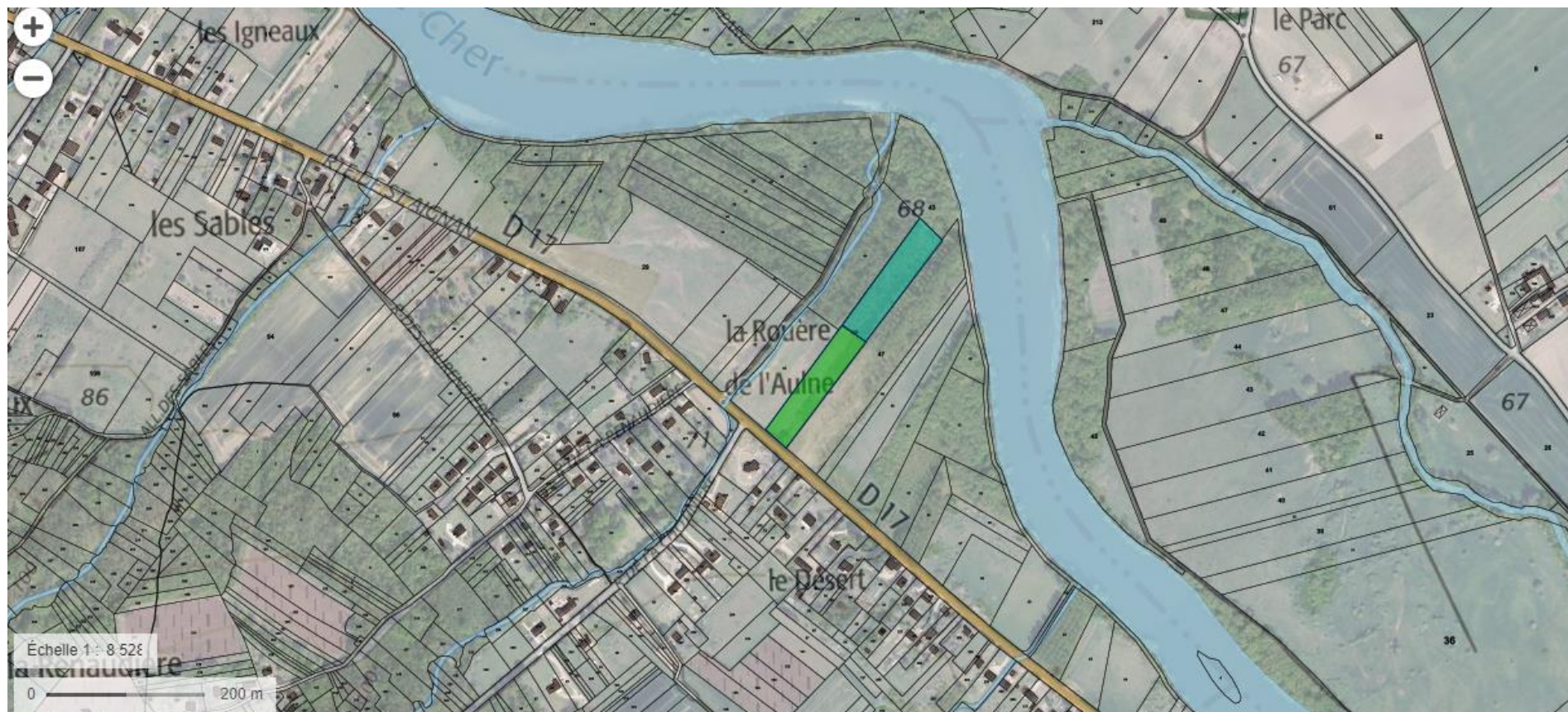
- Entretien des arbres en périphérie de la parcelle ;
- Broyage préparatoire au reboisement de la parcelle si nécessaire.

### Etape 2 : Travaux de replantation

- **Boisement** de la parcelle en **peuplier** : entre 150 et 200 peupliers par hectare, plantation en 7 \* 7 mètres (voire 8 \* 8 mètres) ;
- Plantation préférentielle de peupliers mâles.

## DP 11 : FICHE DESCRIPTIVE - TRAVAUX FORESTIERS

### 2. REPORTAGE PHOTOGRAPHIQUE



- Partie de la parcelle en T concernée par la demande de 1<sup>er</sup> boisement
- Partie parcelle en BP

Figure 1 : Situation de la parcelle



## DP 11 : FICHE DESCRIPTIVE - TRAVAUX FORESTIERS



Figure 2 : Localisation des prises de vue pour une remise en situation des terrains dans les paysages proche et lointain

## DP 7 : Photographies couleur permettant de situer le terrain dans l'environnement proche

---



*Figure 3 : Point de vue n° 1*



## DP 8 : Photographies couleur permettant de situer le terrain dans l'environnement lointain

---



*Figure 4 : Point de vue n° 2*



*Figure 5 : Point de vue n° 3*