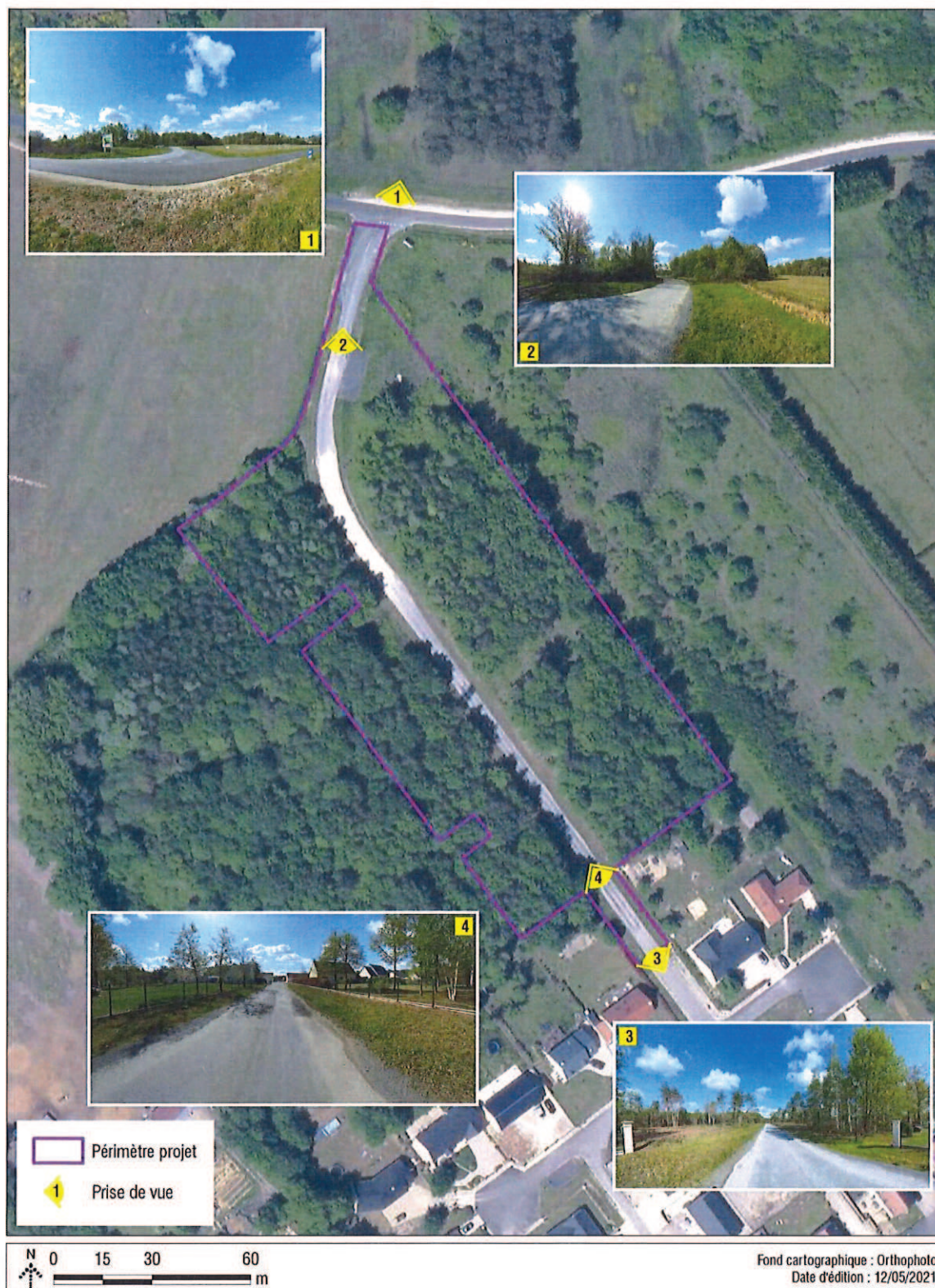




Annexe 2 : Localisation du projet

LOCALISATION DES PRISES DE VUES

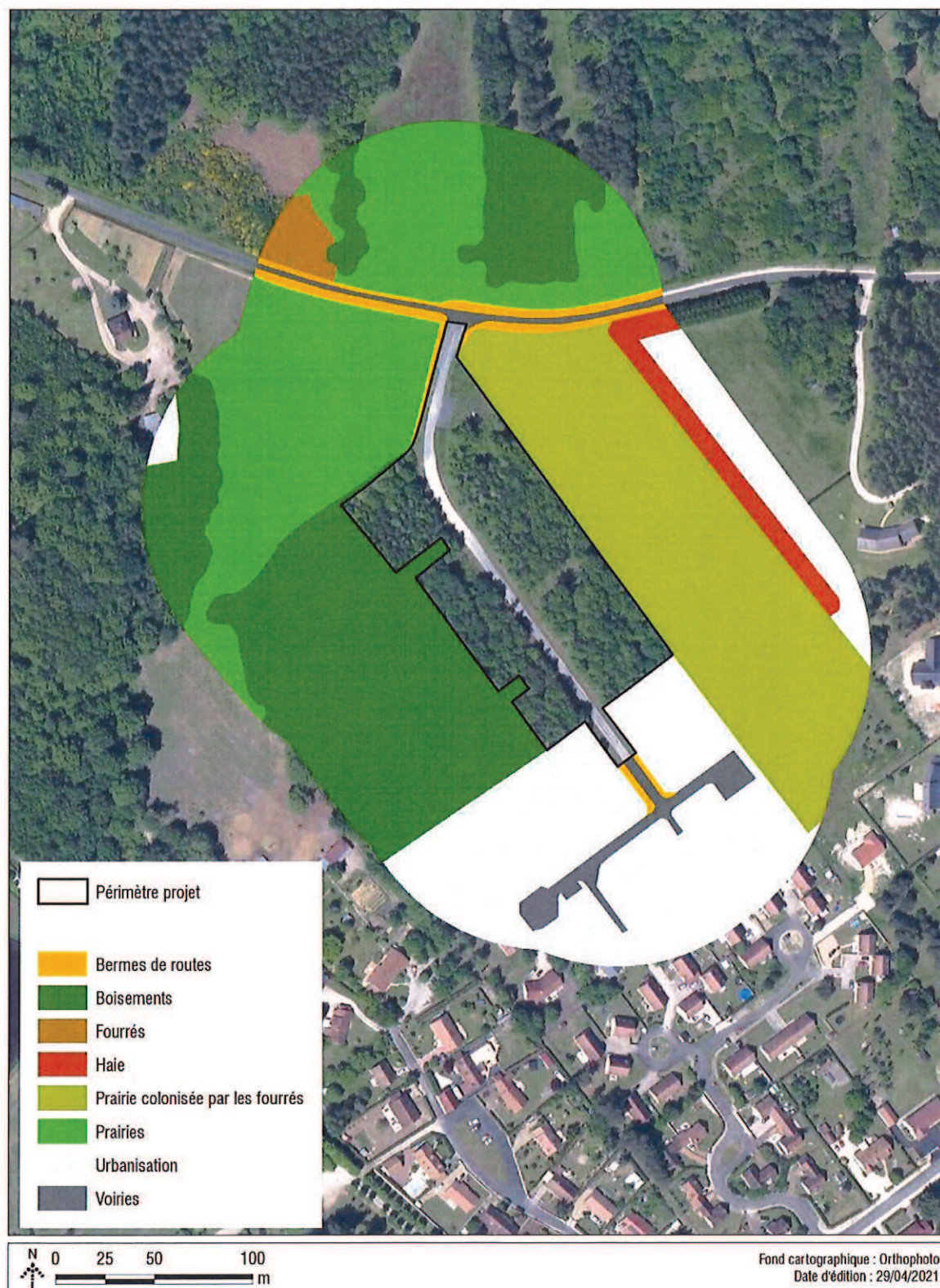


Annexe 3 : Localisation des prises de vues

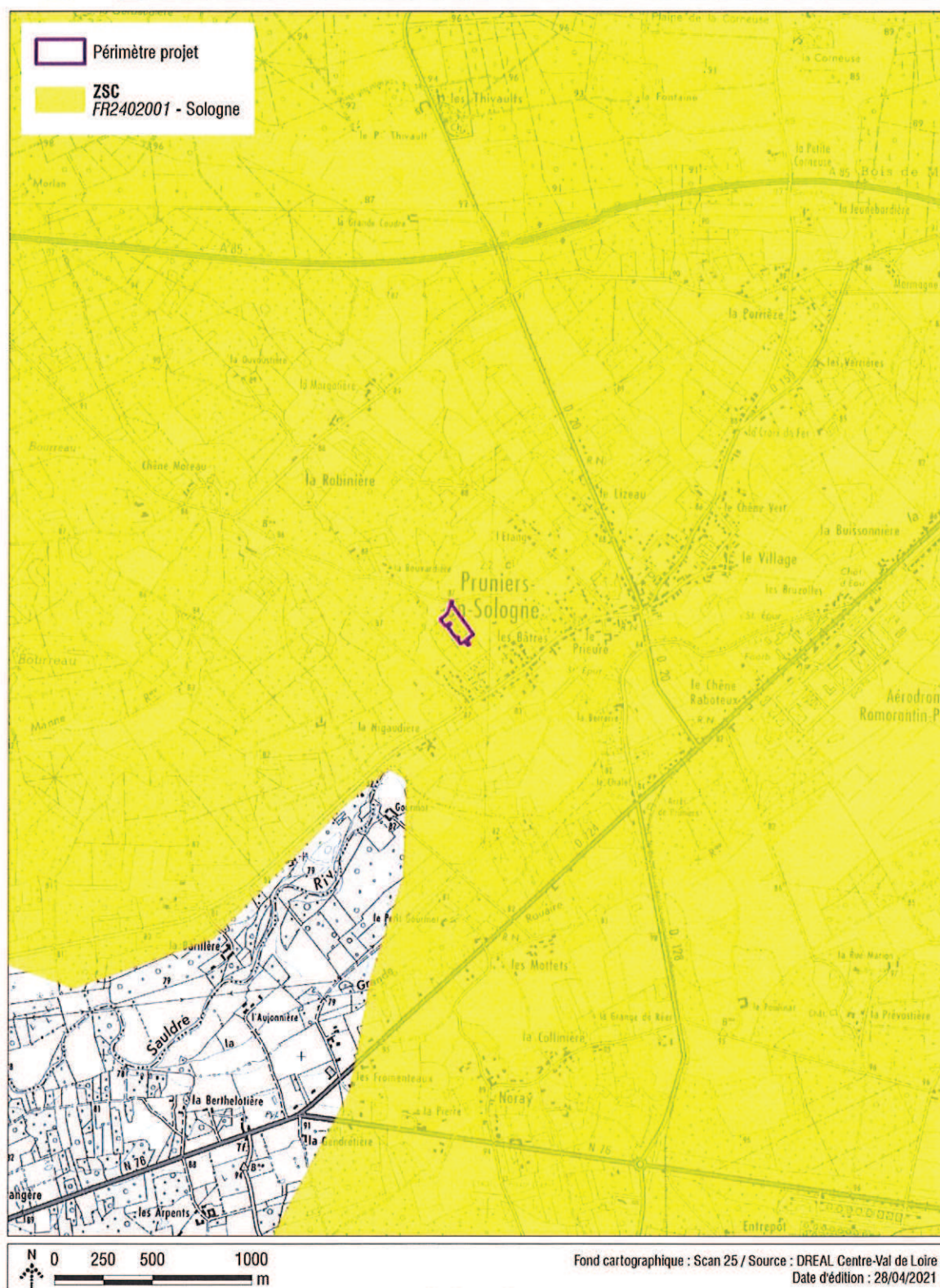
PLAN MASSE DU PROJET



Annexe 4 : Plan masse du projet

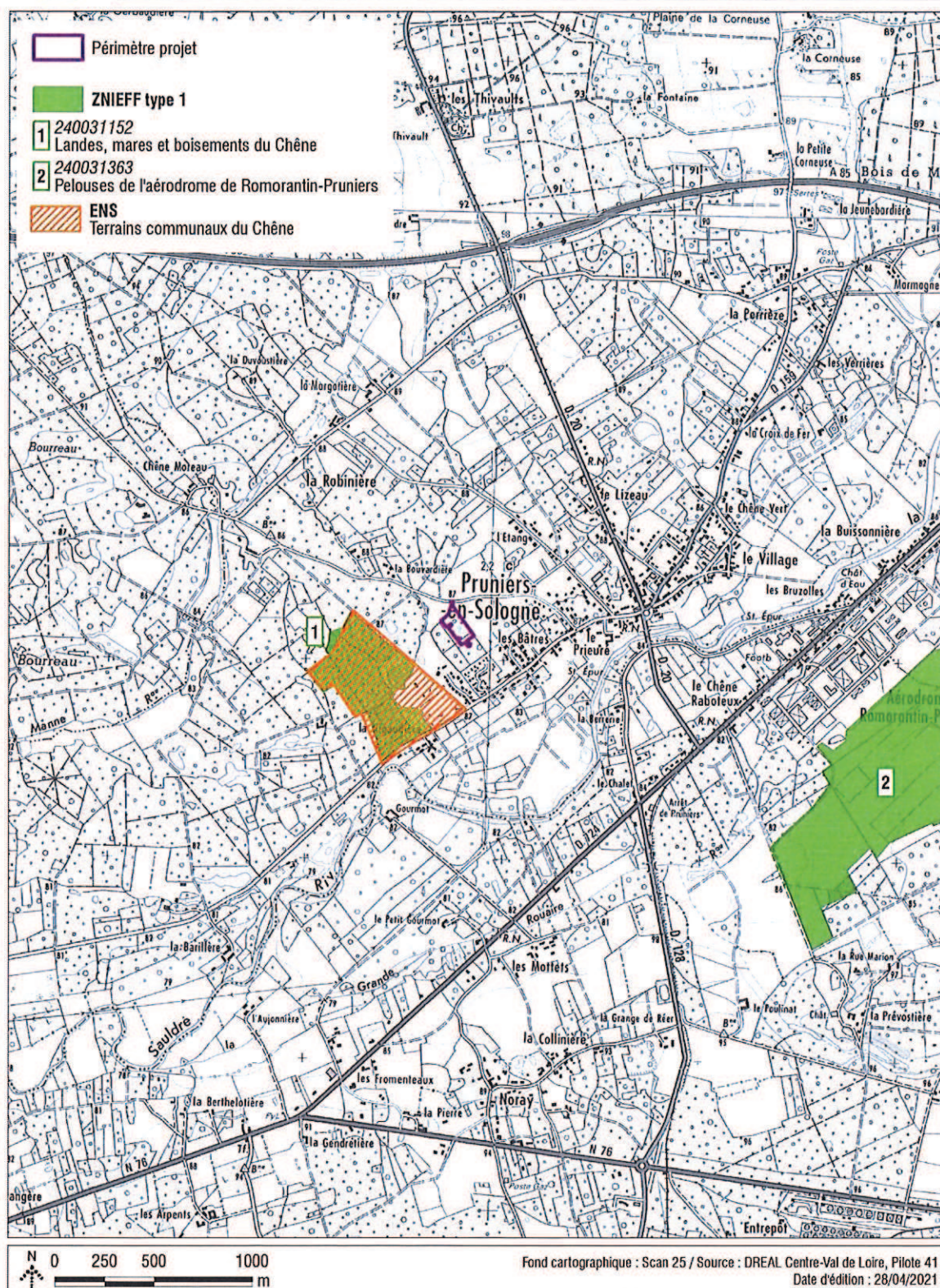


Annexe 5 : Plan des abords du projet

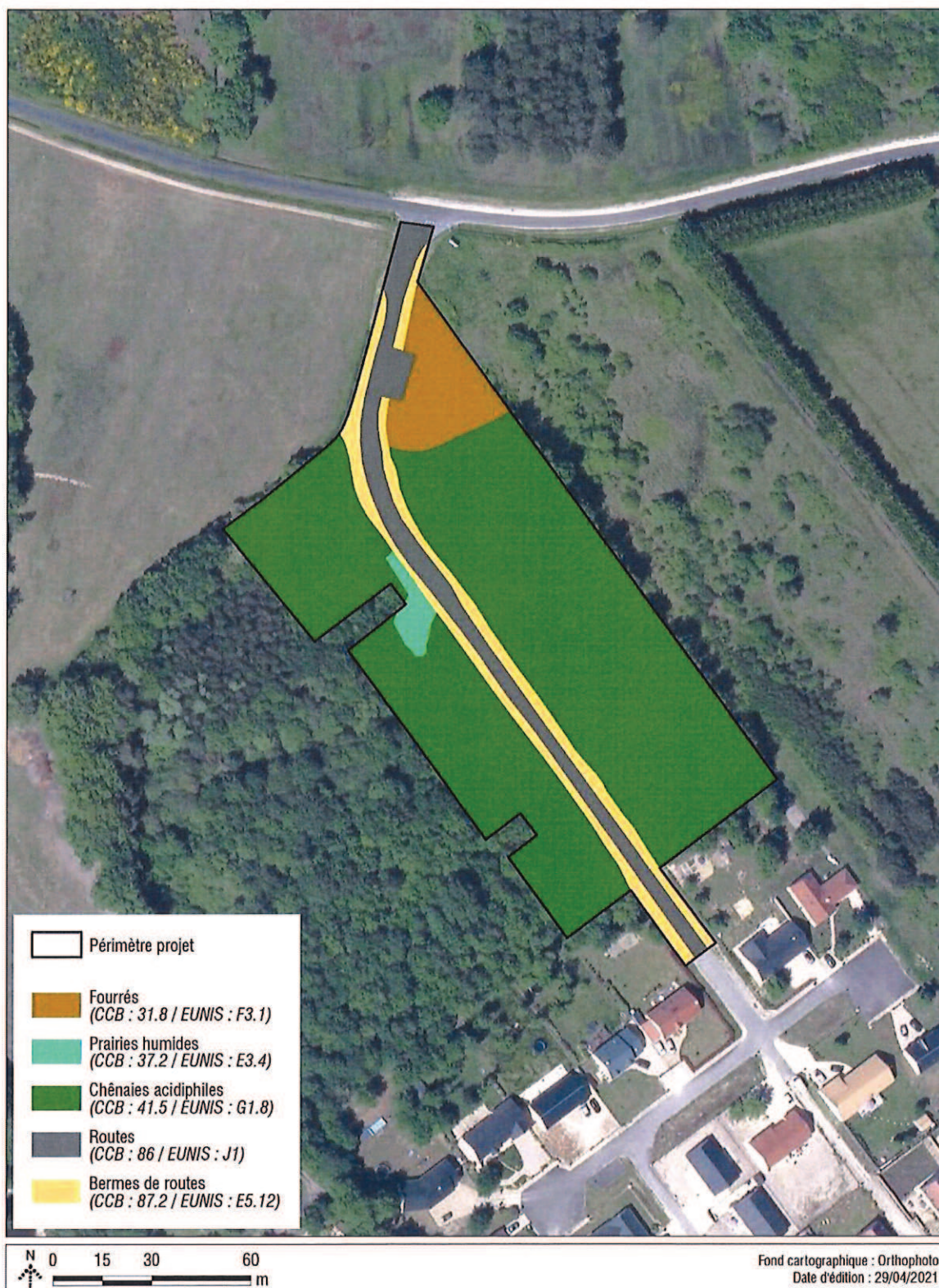


Annexe 6 : Sites Natura 2000

SITES NATURELS SENSIBLES



Annexe 7 : Sites naturels sensibles



Espèces végétales présentes dans l'habitat "chênaie acidiphile"

Listes Rouges : Espèce en danger (EN) ; Espèce vulnérable (VU) ; Espèce quasi menacée (NT) ; Préoccupation mineure (LC) ; Données insuffisantes (DD) ; Non Applicable (NA). ZH : Zone humide

| Nom français | Nom scientifique | Déterminante ZH | Liste rouge régionale | Liste rouge nationale |
|------------------------|--|-----------------|-----------------------|-----------------------|
| Canche caryophyllée | <i>Aira caryophylla</i> (L., 1753) | | LC | LC |
| Bugle rampante | <i>Ajuga reptans</i> (L., 1753) | | LC | LC |
| Bouleau verruqueux | <i>Betula pendula</i> (Roth, 1788) | | LC | LC |
| Cardamine des prés | <i>Cardamine pratensis</i> (L., 1753) | | LC | LC |
| Laîche hérissée | <i>Carex hirta</i> (L., 1753) | | LC | LC |
| Laîche | <i>Carex sp.</i> | | | |
| Châtaignier | <i>Castanea sativa</i> (Mill., 1768) | | NA | LC |
| Cirse commun | <i>Cirsium vulgare</i> (Savi) Ten., 1838 | | LC | LC |
| Cornouiller sanguin | <i>Cornus sanguinea</i> (L., 1753) | | LC | LC |
| Aubépine à un style | <i>Crataegus monogyna</i> (Jacq., 1775) | | LC | LC |
| Dactyle aggloméré | <i>Dactylis glomerata</i> (L., 1753) | | LC | LC |
| Euphorbe des bois | <i>Euphorbia amygdaloides</i> (L., 1753) | | LC | LC |
| Fétuque rouge | <i>Festuca rubra</i> (L., 1753) | | LC | LC |
| Fraisier sauvage | <i>Fragaria vesca</i> (L., 1753) | | LC | LC |
| Gailllet gratteron | <i>Galium aparine</i> (L., 1753) | | LC | LC |
| Herbe à robert | <i>Geranium robertianum</i> (L., 1753) | | LC | LC |
| Lierre grimpant | <i>Hedera helix</i> (L., 1753) | | LC | LC |
| Houlque laineuse | <i>Holcus lanatus</i> (L., 1753) | | LC | LC |
| Jonc épars | <i>Juncus effusus</i> (L., 1753) | OUI | LC | LC |
| Chèvrefeuille des bois | <i>Lonicera periclymenum</i> (L., 1753) | | LC | LC |
| Luzule champêtre | <i>Luzula campestris</i> (L.) DC., 1805 | | LC | LC |
| Pin sylvestre | <i>Pinus sylvestris</i> (L., 1753) | | NA | LC |
| Platanthère | <i>Platanthera sp.</i> | | LC | LC |
| Peuplier tremble | <i>Populus tremula</i> (L., 1753) | | LC | LC |
| Primevère officinale | <i>Primula veris</i> (L., 1753) | | LC | LC |
| Fougère aigle | <i>Pteridium aquilinum</i> (L.) Kuhn, 1879 | | LC | LC |
| Chêne pédonculé | <i>Quercus robur</i> (L., 1753) | | LC | LC |
| Renoncule rampante | <i>Ranunculus repens</i> (L., 1753) | OUI | LC | LC |
| Rosier des chiens | <i>Rosa canina</i> (L., 1753) | | DD | LC |
| Ronce commune | <i>Rubus fruticosus</i> (L., 1753) | | DD | |
| Saule marsault | <i>Salix caprea</i> (L., 1753) | | LC | LC |
| Germandrée | <i>Teucrium scorodonia</i> (L., 1753) | | LC | LC |
| Grande ortie | <i>Urtica dioica</i> (L., 1753) | | LC | LC |
| Gui | <i>Viscum album</i> (L., 1753) | | LC | LC |

Espèces végétales présentes dans l'habitat "prairie humide"

Listes Rouges : Espèce en danger (EN) ; Espèce vulnérable (VU) ; Espèce quasi menacée (NT) ; Préoccupation mineure (LC) ; Données insuffisantes (DD) ; Non Applicable (NA). ZH : Zone humide

| Nom français | Nom scientifique | Dét. ZH | LR rég. | LR nat. |
|------------------------|---|---------|---------|---------|
| Laîche des renards | <i>Carex vulpina</i> (L., 1753) | | DD | LC |
| Cirse des marais | <i>Cirsium palustre</i> (L.) Scop., 1772 | OUI | LC | LC |
| Cirse commun | <i>Cirsium vulgare</i> (Savi) Ten., 1838 | | LC | LC |
| Aubépine à un style | <i>Crataegus monogyna</i> (Jacq., 1775) | | LC | LC |
| Digitale pourpre | <i>Digitalis purpurea</i> (L., 1753) | | LC | LC |
| Vesce hérissée | <i>Ervilia hirsuta</i> (L.) Opiz, 1852 | | LC | LC |
| Fraisier sauvage | <i>Fragaria vesca</i> (L., 1753) | | LC | LC |
| Houlque laineuse | <i>Holcus lanatus</i> (L., 1753) | | LC | LC |
| Epervière | <i>Hieracium</i> (L., 1753) | | LC | LC |
| Séneçon jacobée | <i>Jacobaea vulgaris</i> (Gaertn., 1791) | | LC | LC |
| Jonc épars | <i>Juncus effusus</i> (L., 1753) | OUI | LC | LC |
| Jonc glauque | <i>Juncus inflexus</i> (L., 1753) | OUI | LC | LC |
| Chèvrefeuille des bois | <i>Lonicera periclymenum</i> (L., 1753) | | LC | LC |
| Lotier corniculé | <i>Lotus corniculatus</i> (L., 1753) | | LC | LC |
| Luzule champêtre | <i>Luzula campestris</i> (L.) DC., 1805 | | LC | LC |
| Pin sylvestre | <i>Pinus sylvestris</i> (L., 1753) | | NA | LC |
| Peuplier tremble | <i>Populus tremula</i> (L., 1753) | | LC | LC |
| Renoncule rampante | <i>Ranunculus repens</i> (L., 1753) | OUI | LC | LC |
| Ronce commune | <i>Rubus fruticosus</i> (L., 1753) | | DD | |
| Petite oseille | <i>Rumex acetosella</i> (L., 1753) | | LC | LC |
| Saule marsault | <i>Salix caprea</i> (L., 1753) | | LC | LC |
| Pissenlit commun | <i>Taraxacum officinale</i> (F. H. Wigg., 1780) | | | LC |

Espèces végétales présentes dans l'habitat "fourré"

Listes Rouges : Espèce en danger (EN) ; Espèce vulnérable (VU) ; Espèce quasi menacée (NT) ; Préoccupation mineure (LC) ; Données insuffisantes (DD) ; Non Applicable (NA). ZH : Zone humide

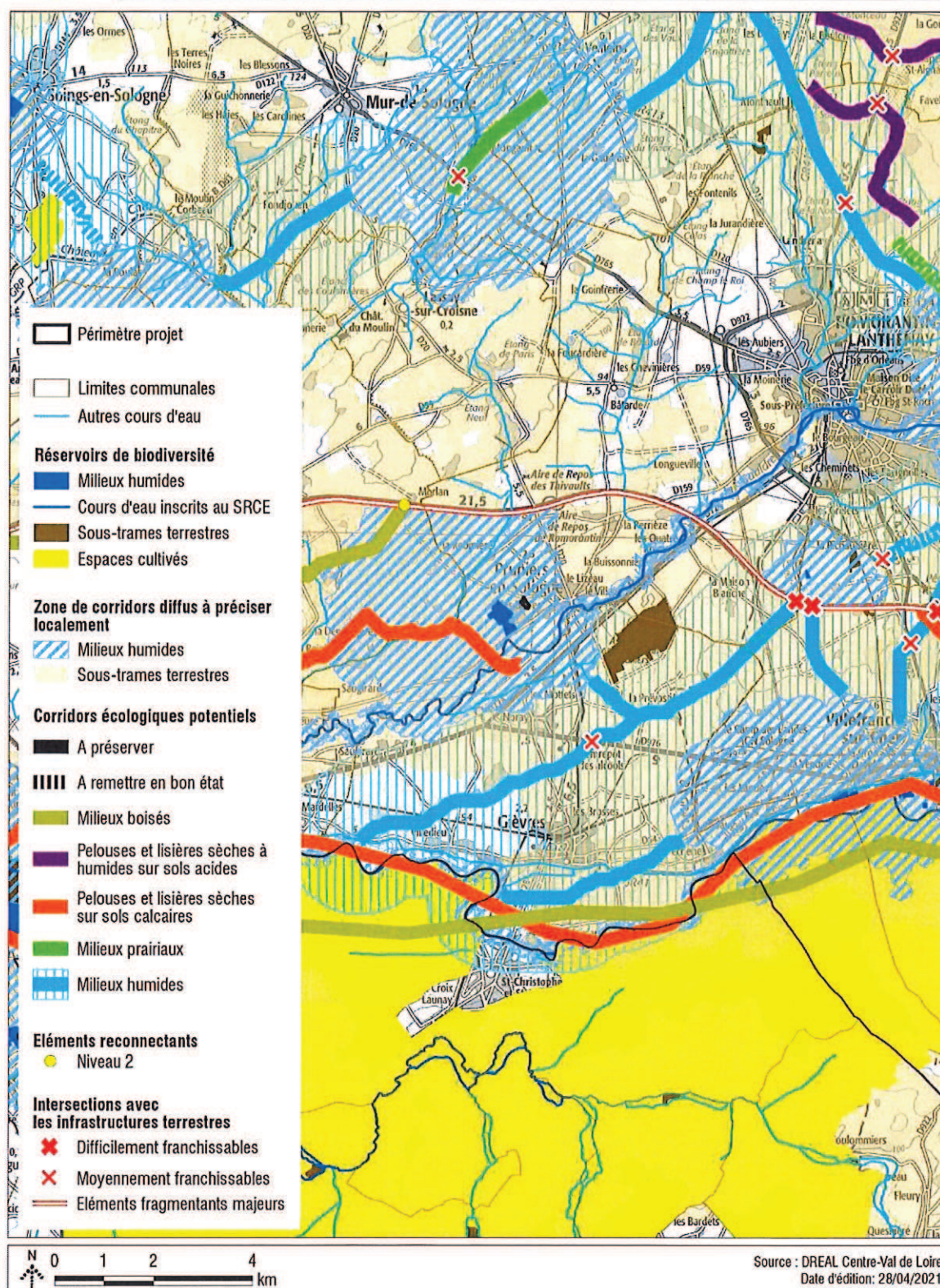
| Nom français | Nom scientifique | Dét. ZH | LR rég. | LR nat. |
|---------------------|---|---------|---------|---------|
| Vulpin des champs | <i>Alopecurus myosuroides</i> (Huds., 1762) | | LC | LC |
| Aubépine à un style | <i>Crataegus monogyna</i> (Jacq., 1775) | | LC | LC |
| Genêt à balai | <i>Cytisus scoparius</i> (L.) Link, 1822 | | LC | LC |
| Dactyle aggloméré | <i>Dactylis glomerata</i> (L., 1753) | | LC | LC |
| Vesce hérissée | <i>Ervilia hirsuta</i> (L.) Opiz, 1852 | | LC | LC |
| Fétuque rouge | <i>Festuca rubra</i> (L., 1753) | | LC | LC |
| Fraisier sauvage | <i>Fragaria vesca</i> (L., 1753) | | LC | LC |
| Gailllet gratteron | <i>Galium aparine</i> (L., 1753) | | LC | LC |
| Géranium fluet | <i>Geranium molle</i> (L., 1753) | | LC | LC |
| Jonc épars | <i>Juncus effusus</i> (L., 1753) | OUI | LC | LC |
| Jonc glauque | <i>Juncus inflexus</i> (L., 1753) | OUI | LC | LC |
| Lamier pourpre | <i>Lamium purpureum</i> (L., 1753) | | LC | LC |
| Lotier corniculé | <i>Lotus corniculatus</i> (L., 1753) | | LC | LC |
| Pin sylvestre | <i>Pinus sylvestris</i> (L., 1753) | | NA | LC |
| Peuplier tremble | <i>Populus tremula</i> (L., 1753) | | LC | LC |
| Potentille rampante | <i>Potentilla reptans</i> (L., 1753) | | LC | LC |
| Rosier des chiens | <i>Rosa canina</i> (L., 1753) | | DD | LC |
| Ronce commune | <i>Rubus fruticosus</i> (L., 1753) | | DD | |
| Saule marsault | <i>Salix caprea</i> (L., 1753) | | LC | LC |
| Pissenlit officinal | <i>Taraxacum officinale</i> (F. H. Wigg., 1780) | | LC | LC |

Espèces d'oiseaux présentes sur le site d'étude

Listes Rouges : Espèce en danger (EN) ; Espèce vulnérable (VU) ; Espèce quasi menacée (NT) ; Préoccupation mineure (LC) ; Données insuffisantes (DD) ; Non Applicable (NA).

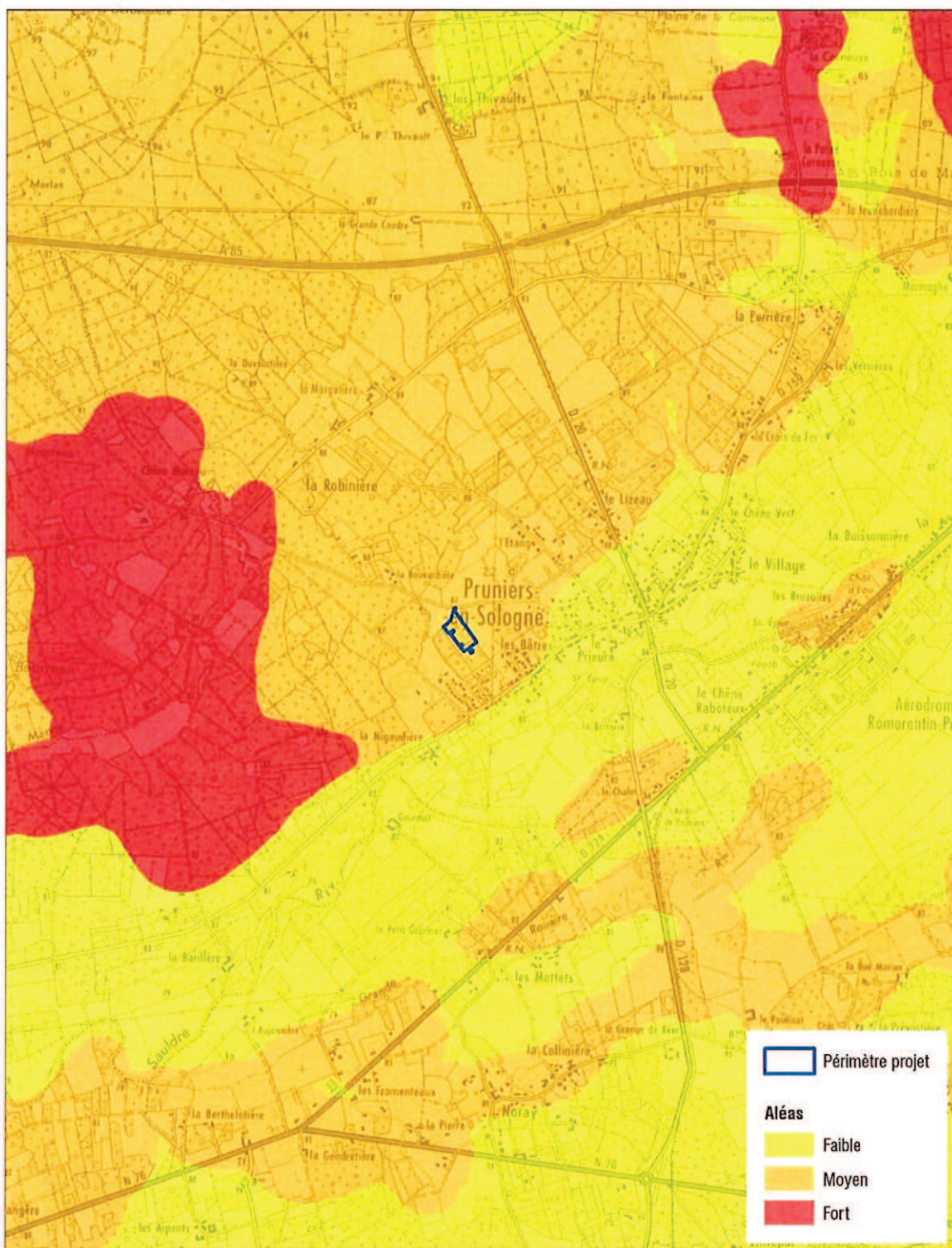
| Nom français | Nom scientifique | Protection nationale | LR rég. | LR nat. | Enjeu |
|---------------------------|--|----------------------|---------|---------|-------------|
| Pigeon ramier | <i>Columba palumbus</i> (Linnaeus, 1758) | | LC | LC | Très faible |
| Corneille noire | <i>Corvus corone</i> (Linnaeus, 1758) | | LC | LC | Très faible |
| Rougegorge familier | <i>Erithacus rubecula</i> (Linnaeus, 1758) | Art. 3 | LC | LC | Très faible |
| Pinson des arbres | <i>Fringilla coelebs</i> (Linnaeus, 1758) | Art. 3 | LC | LC | Très faible |
| Hypolaïs polyglotte | <i>Hippolais polyglotta</i> (Vieillot, 1817) | Art. 3 | LC | LC | Très faible |
| Rossignol philomèle | <i>Luscinia megarhynchos</i> (C. L. Brehm, 1831) | Art. 3 | LC | LC | Très faible |
| Loriot d'Europe | <i>Oriolus oriolus</i> (Linnaeus, 1758) | Art. 3 | LC | LC | Très faible |
| Moineau domestique | <i>Passer domesticus</i> (Linnaeus, 1758) | Art. 3 | LC | LC | Très faible |
| Pouillot véloce | <i>Phylloscopus collybita</i> (Vieillot, 1887) | Art. 3 | LC | LC | Très faible |
| Pie bavarde | <i>Pica pica</i> (Linnaeus, 1758) | | LC | LC | Très faible |
| Roitelet à triple bandeau | <i>Regulus ignicapilla</i> (Temminck, 1820) | Art. 3 | LC | LC | Très faible |
| Fauvette à tête noire | <i>Sylvia atricapilla</i> (Linnaeus, 1758) | Art. 3 | LC | LC | Très faible |
| Fauvette grisette | <i>Sylvia communis</i> (Latham, 1787) | Art. 3 | LC | LC | Très faible |
| Merle noir | <i>Turdus merula</i> (Linnaeus, 1758) | | LC | LC | Très faible |
| Grive musicienne | <i>Turdus philomelos</i> (C. L. Brehm, 1831) | | LC | LC | Très faible |

Annexe 8 : Occupation des sols du site d'étude et listes d'espèces végétales par habitat





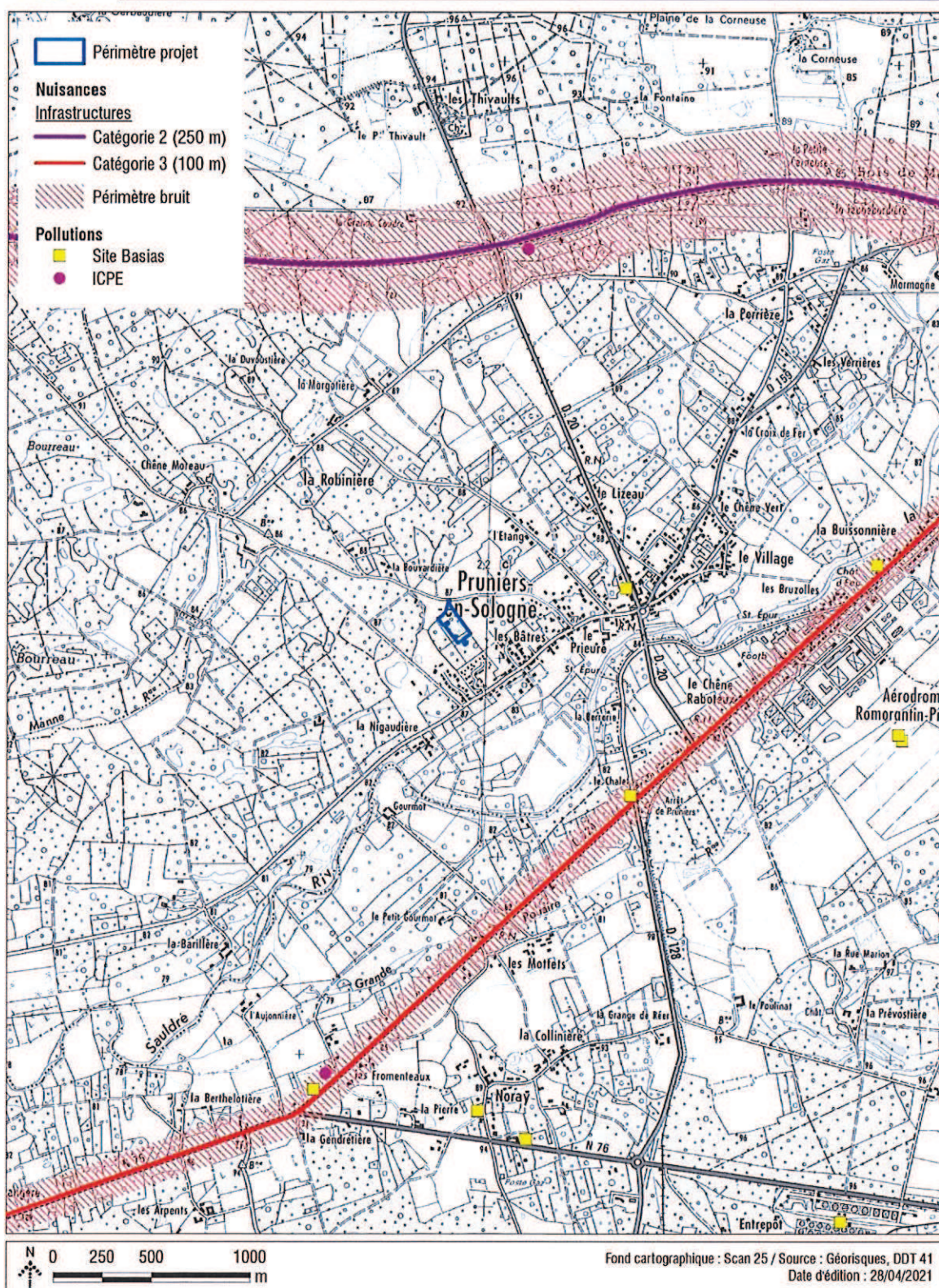
Annexe 10 : Zone humide retenue



Fond cartographique : Scan 25 / Source : Géorisques
Date d'édition : 28/04/2021

Annexe 11 : Aléa retrait/gonflement des argiles et risque de remontées de nappes

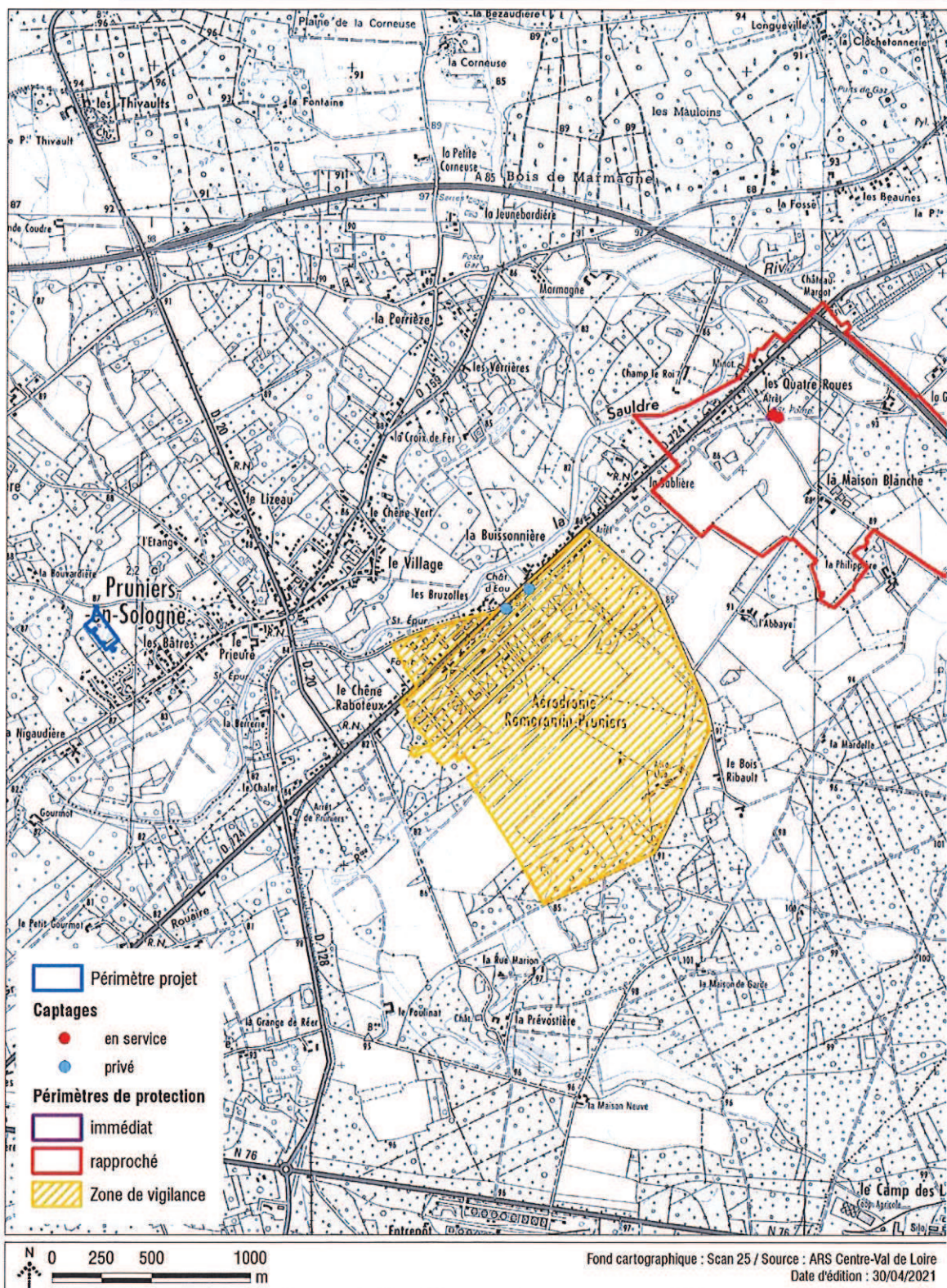
NUISANCES ET POLLUTIONS



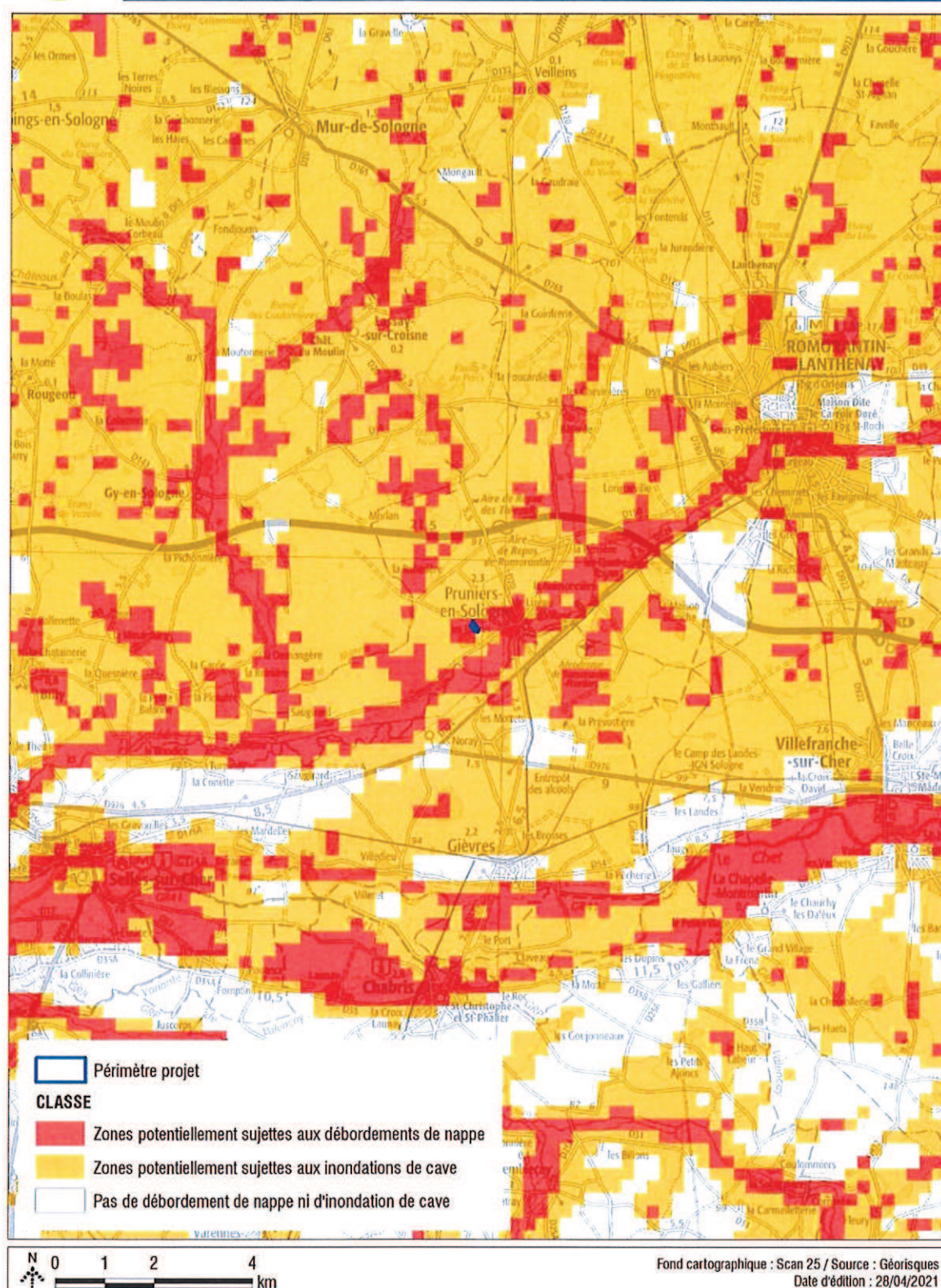
Annexe 12 : Nuisances et pollutions



CAPTAGES AEP ET PÉRIMÈTRES DE PROTECTION AUX ABORDS DU PROJET



Annexe 13 : Alimentation en eau potable



Annexe 14 : Risque de remontée de nappes