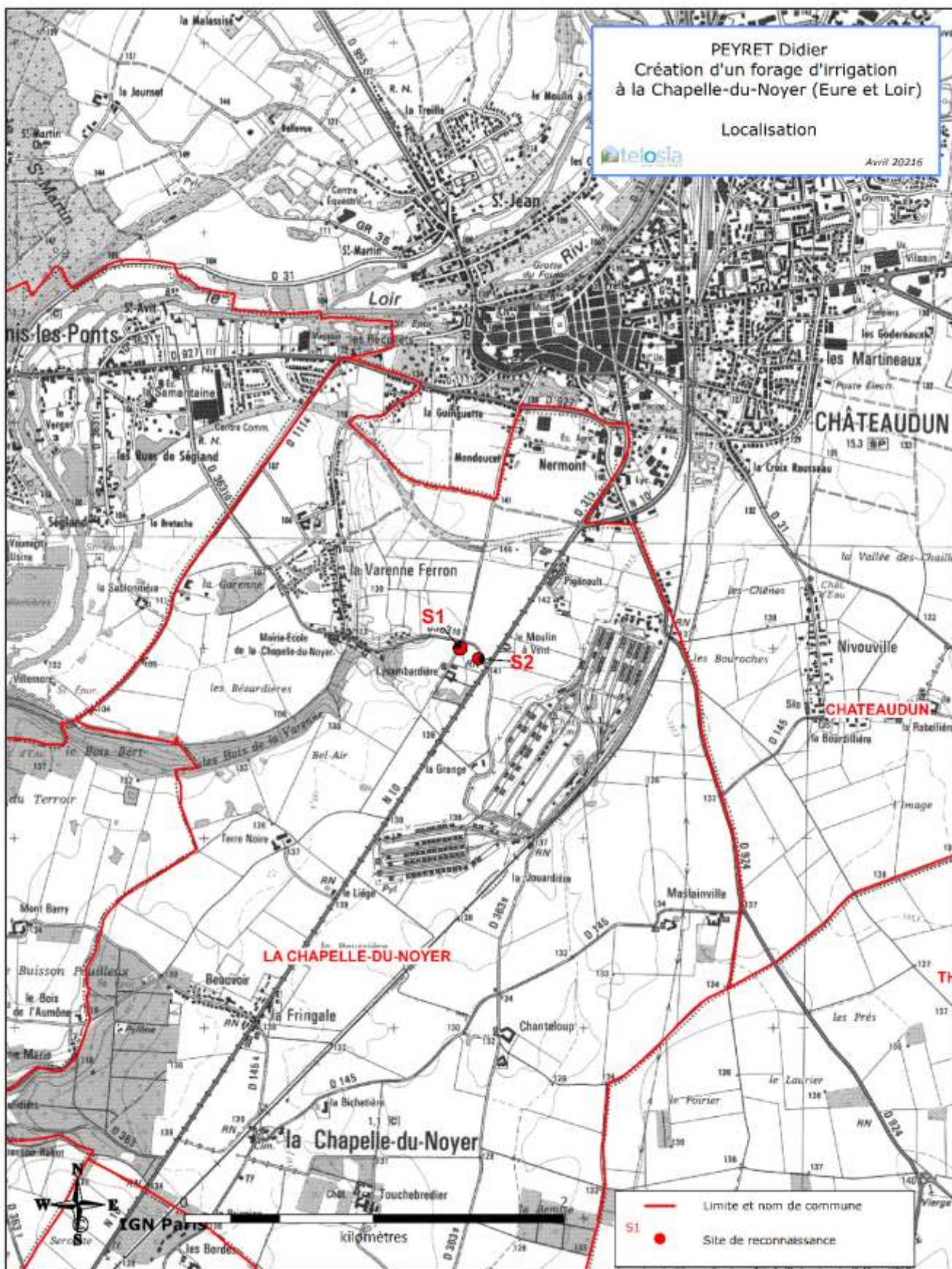


Annexe 2. Plan de situation



Commune :
LA CHAPELLE DU NOYER

Section : ZC
Feuille : 000 ZC 01

Échelle d'origine : 1/2000
Échelle d'édition : 1/2000

Date d'édition : 12/05/2021
(fuseau horaire de Paris)

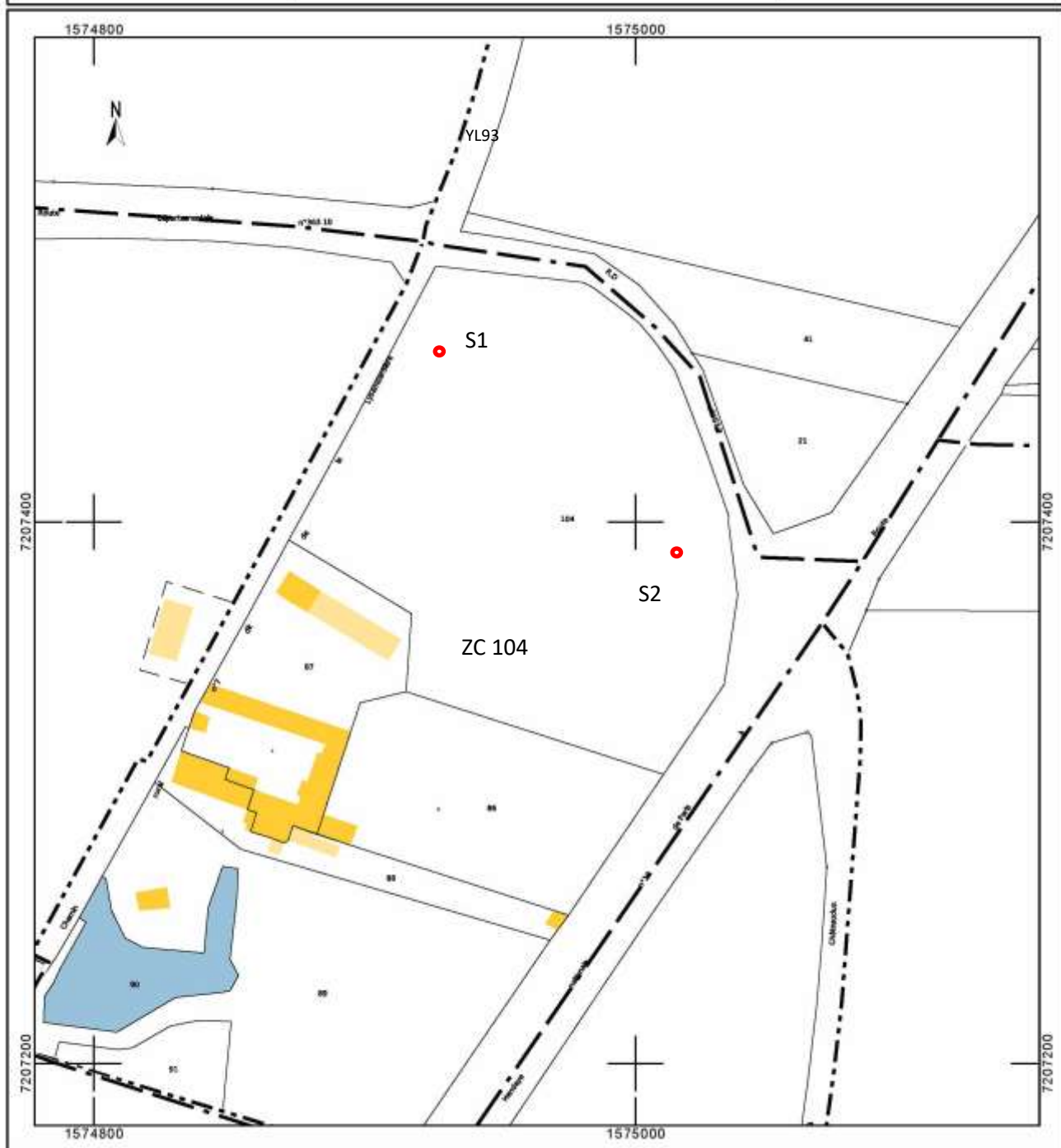
Coordonnées en projection : RGF93CC48
©2017 Ministère de l'Action et des
Comptes publics

EXTRAIT DU PLAN CADASTRAL

Le plan visualisé sur cet extrait est géré par le centre des impôts foncier suivant :
SDIF EURE ET LOIR
5 Place de la République 28019
28019 CHARTRES Cedex
tél. 02.37.18.70.83-fax
sdif.eure-et-loir@dgif.finances.gouv.fr

Cet extrait de plan vous est délivré par :

cadastre.gouv.fr



Annexe 3. Photo satellite et photographies du site



S1



1



2



3

4

S2



1



2



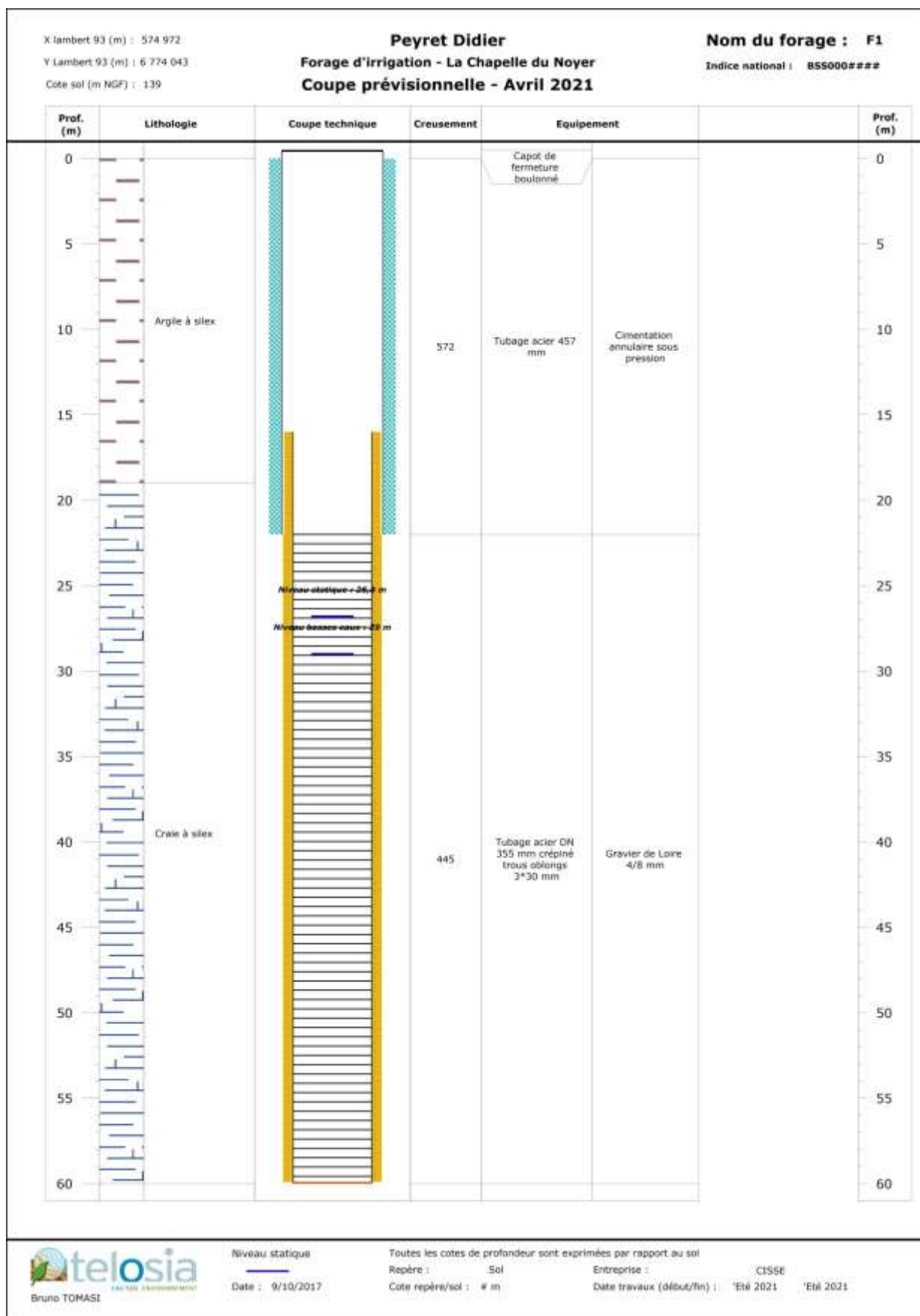
3



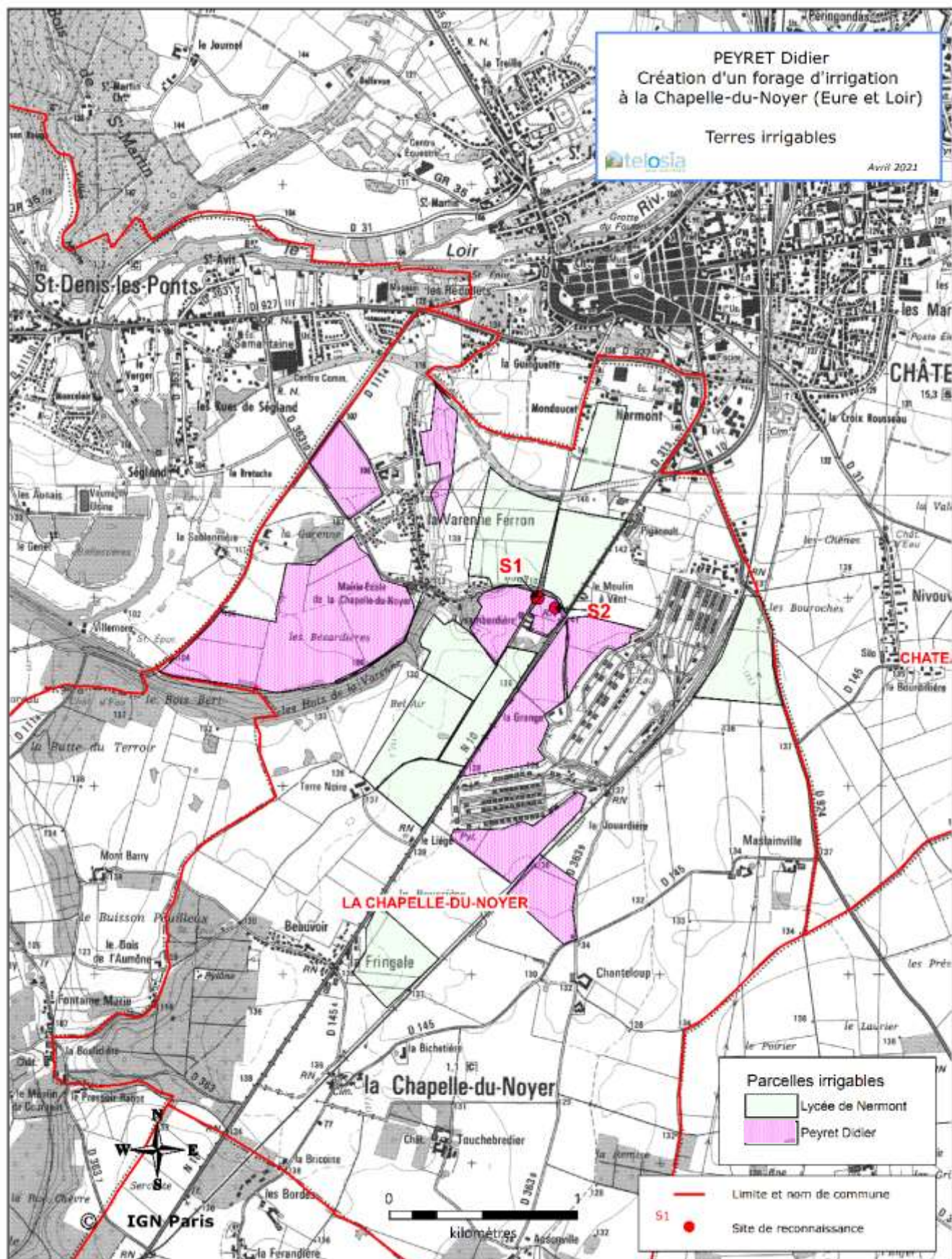
4

Annexe 4. Plans et descriptifs du projet

Coupe du forage



Plan et caractéristique du réseau d'irrigation



Implantation prévisionnelle du réseau d'irrigation enterré – Canalisations PVC 150 mm – PN 16 bars Linéaire total : 1500 m – Pose par creusement à 1 m de profondeur en tranchée de 0,3 m de largeur, enrobage sableux si présence de silex ou de terrain caillouteux, pose d'un grillage avertisseur, comblement par les matériaux de fouille.

Plan du local technique

Description du local :

Surface : 6.25 m²

Matériaux utilisés :

Murs :

Parpaings creux 20/20/50 gris

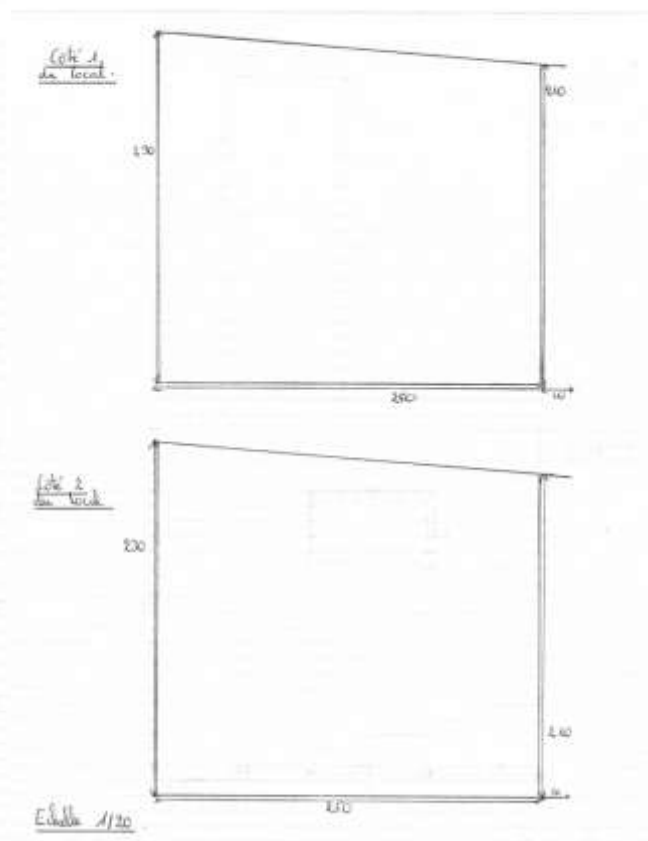
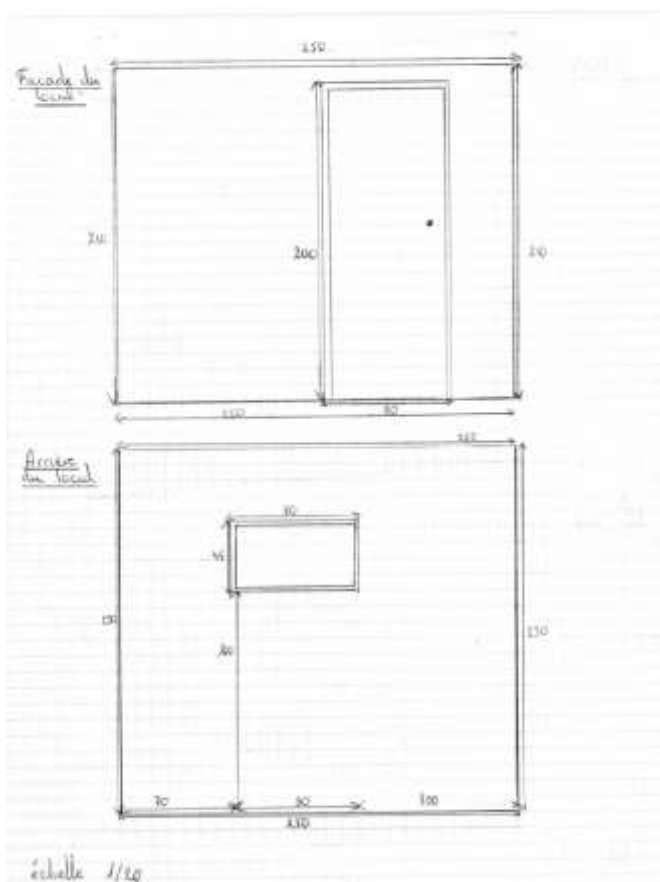
Toit :

Plaques nervurées en acier galvanisé de couleur grise.

Ouvertures :

Porte en acier galvanisé de couleur grise H : 200/189 cm, l : 80 cm de passage, 85 cm en tout.

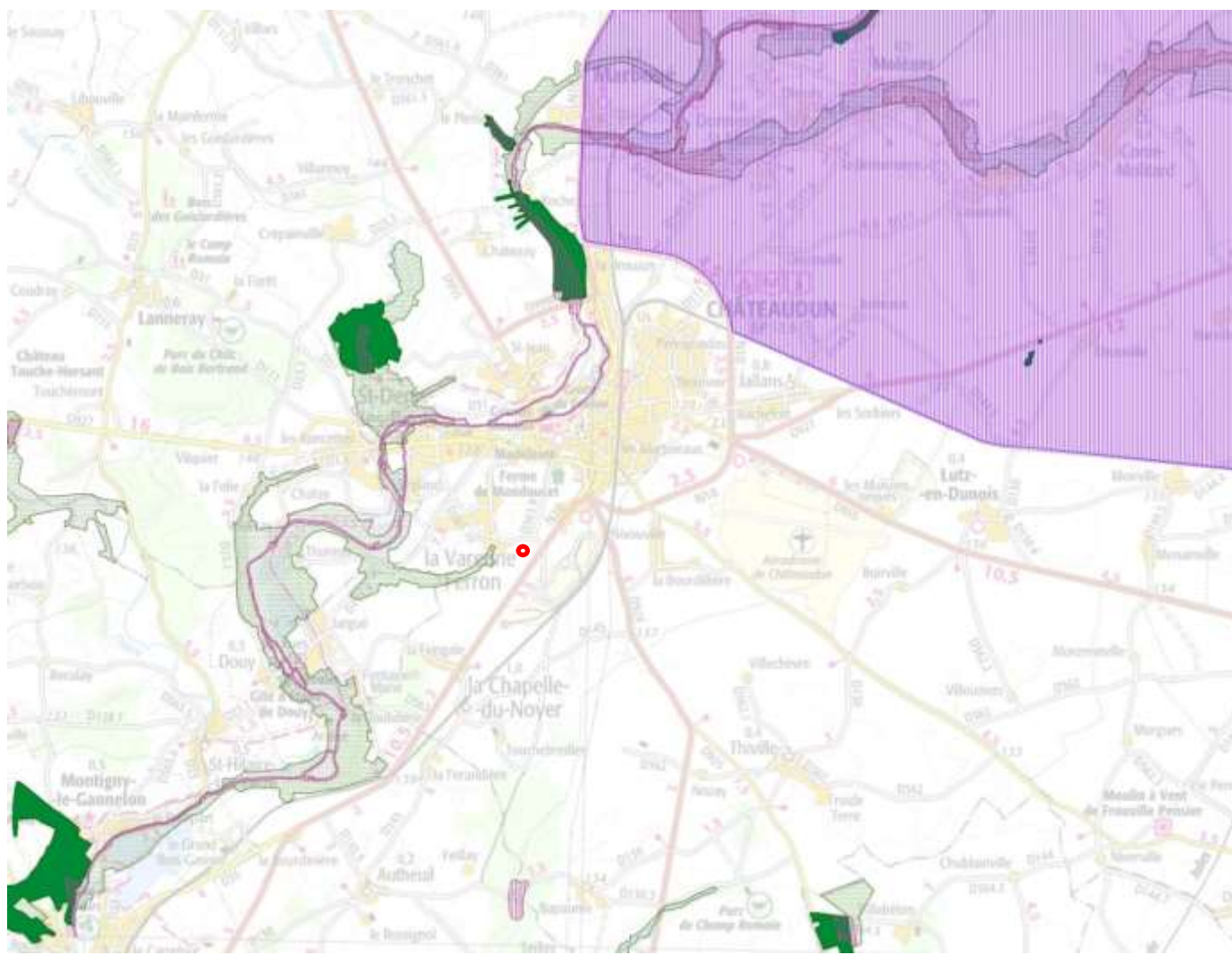
Fenêtre PVC, abattant 1 vantail de couleur blanche, 45/80 cm.



Annexe 5. Plan des abords du forage



Annexe 6. Zones naturelles protégées – Natura 2000



Zonage nature

N2000 - Directive Habitat

N2000 - Directive Habitat

N2000 - Directive oiseaux

N2000 - Directive oiseaux

Inventaire nature

Znieff2

Zones Naturelles d'Intérêt Ecologique Faunistique et Floristique Type 1

Znieff1

Zones Naturelles d'Intérêt Ecologique Faunistique et Floristique Type 1

Znieff de type 1

Znieff de type 1

Znieff de type 2

Znieff de type 2

Annexe 8. Incidences

1.1 Incidence sur les forages voisins

Les incidences sont calculées pour un pompage de 72 h à 120 m³/h et une exploitation à 81 m³/h en continu sur 8 jours, soit 15 700 m³ (un tour d'eau).

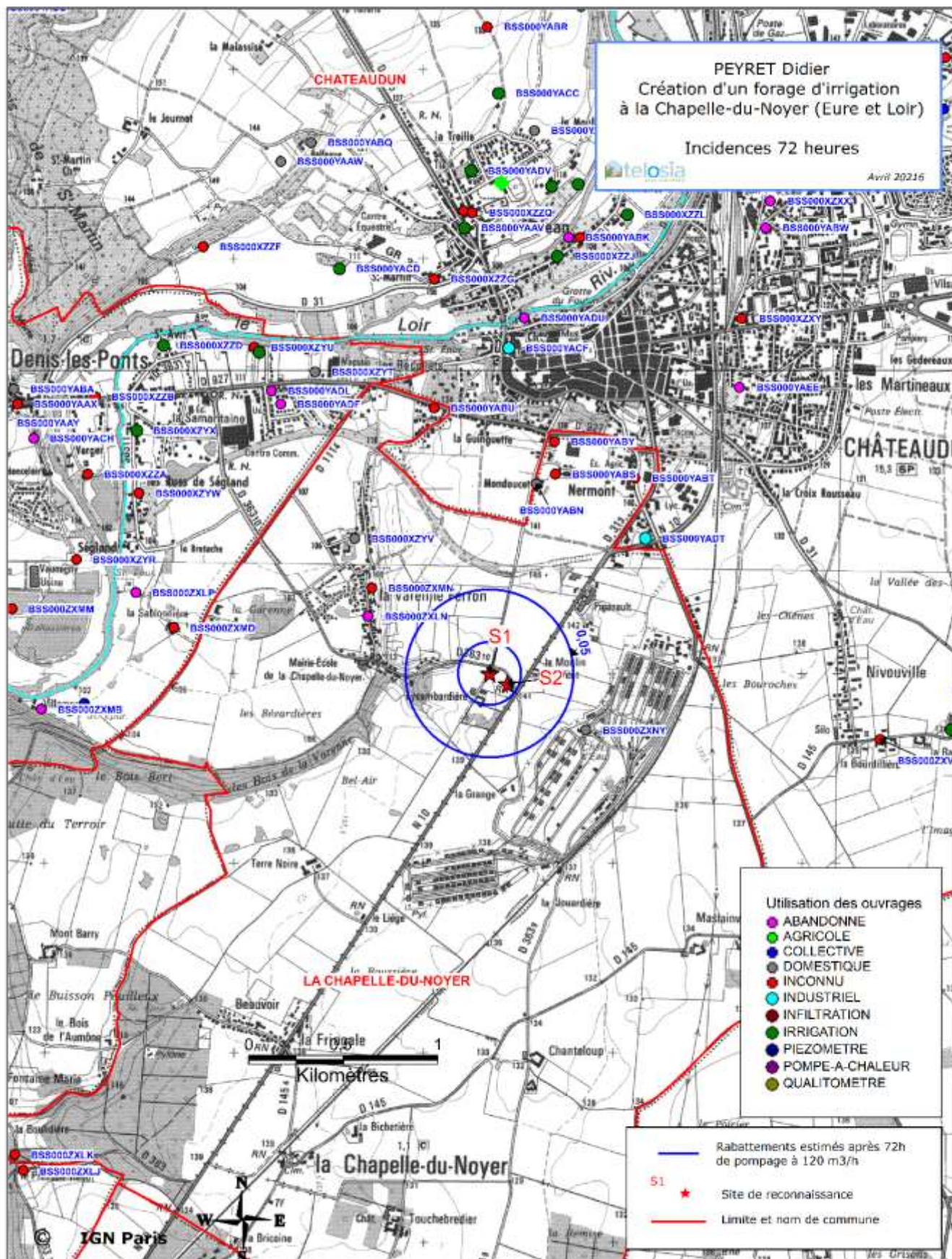
Le rabattement calculé est de moins de 0,05 m au-delà de 500 m pour les deux situations de pompage.

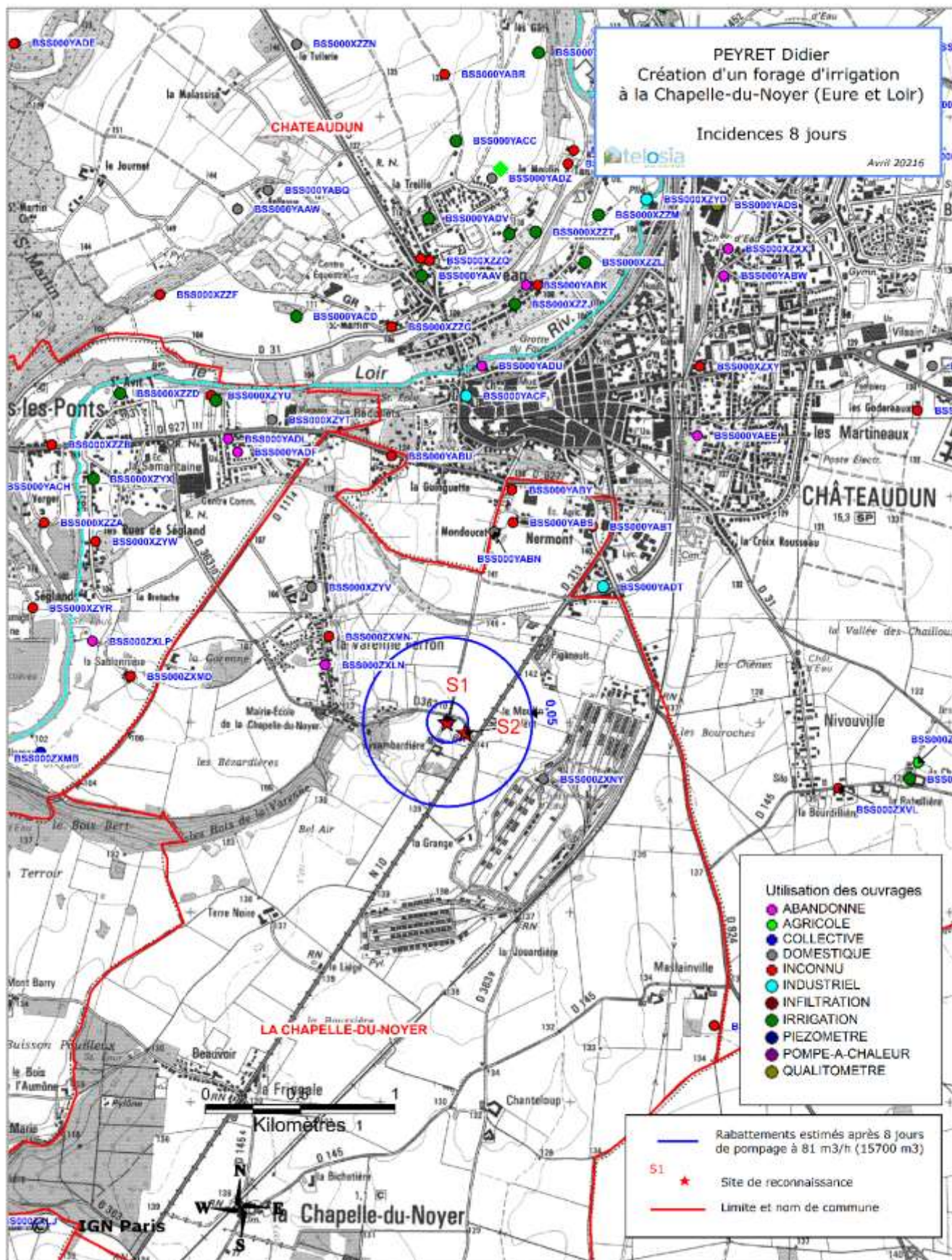
1.2 Incidences sur les eaux superficielles et les zones naturelles

Les eaux de pompage 72 h seront rejetées dans le fossé du Bois des Varennes à l'Ouest du site, à 3 km en amont de la confluence de ce thalweg avec le Loir. Les eaux rejetées seront claires.

Il n'y aura aucune incidence indirecte sur les eaux de surface et les milieux humides en raison de la distance des cours d'eau.

Le projet n'aura aucune incidence directe ou indirecte sur les eaux superficielles et les zones naturelles.





PEYRET Didier
Création d'un forage d'irrigation
à la Chapelle-du-Noyer (Eure et Loir)

Incidences 8 jours projets Peyret
et Lallier



Avril 2021

