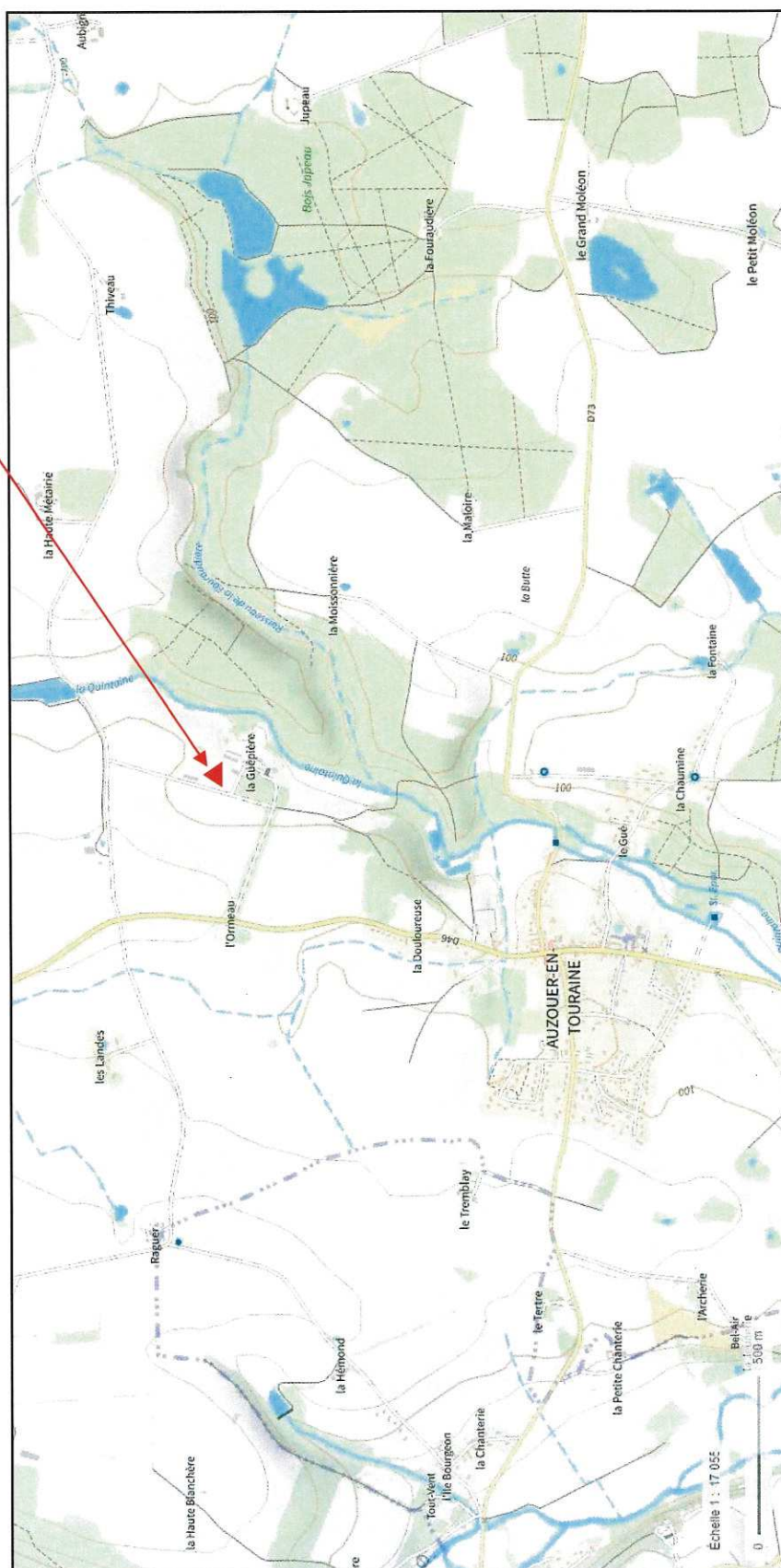


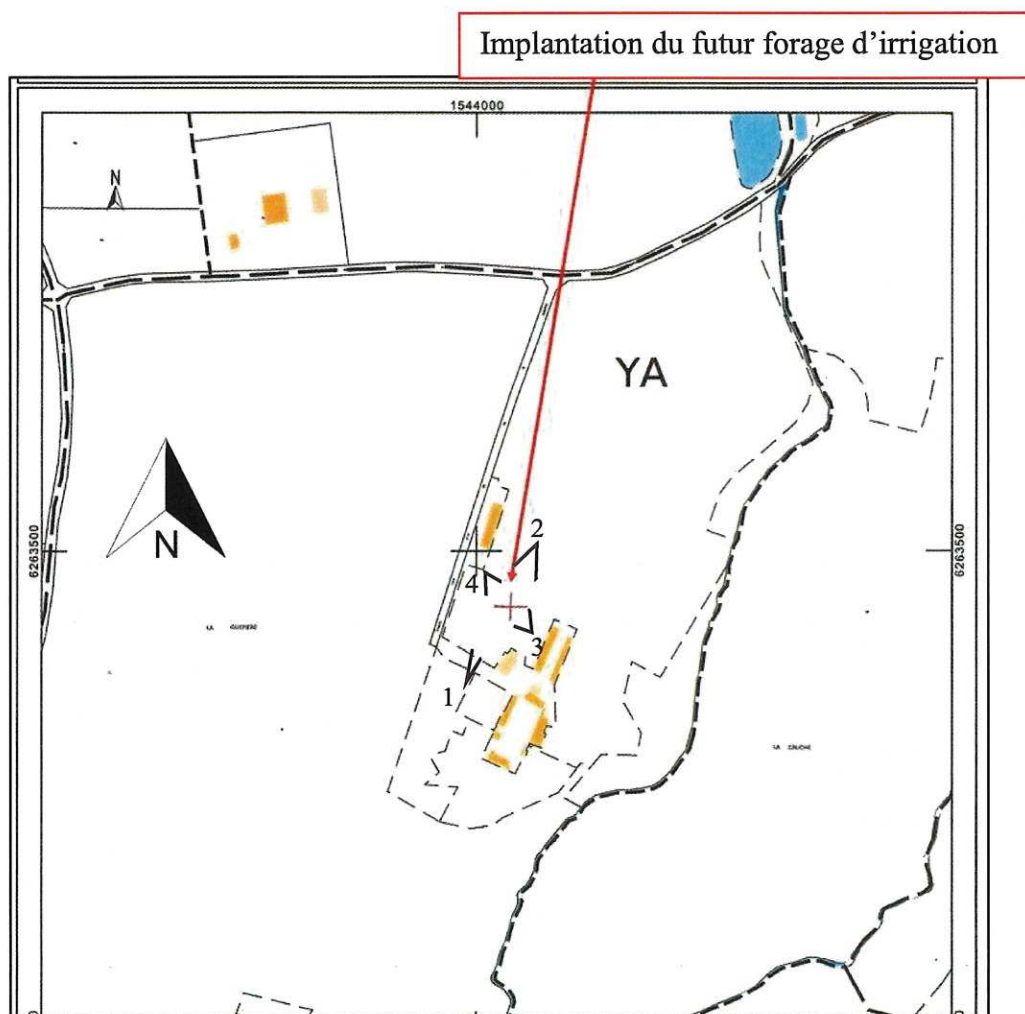
Annexe n°2 : Localisation du nouveau forage d'irrigation au lieu-dit « La Guèpière »

sur la commune d'Auzouer en Touraine

Implantation du futur forage d'irrigation



**Annexe n °3 : Photographies de l'environnement du nouveau forage
d'irrigation au lieudit « La Guêpière »
sur la commune d'AUZOUER EN TOURAINE**



1 Angle de vue pour les photographies

Photographies d'avril 2021



Vue de la route (Sud)

1



Vue à partir du Nord

2



Vue à partir de l'Est

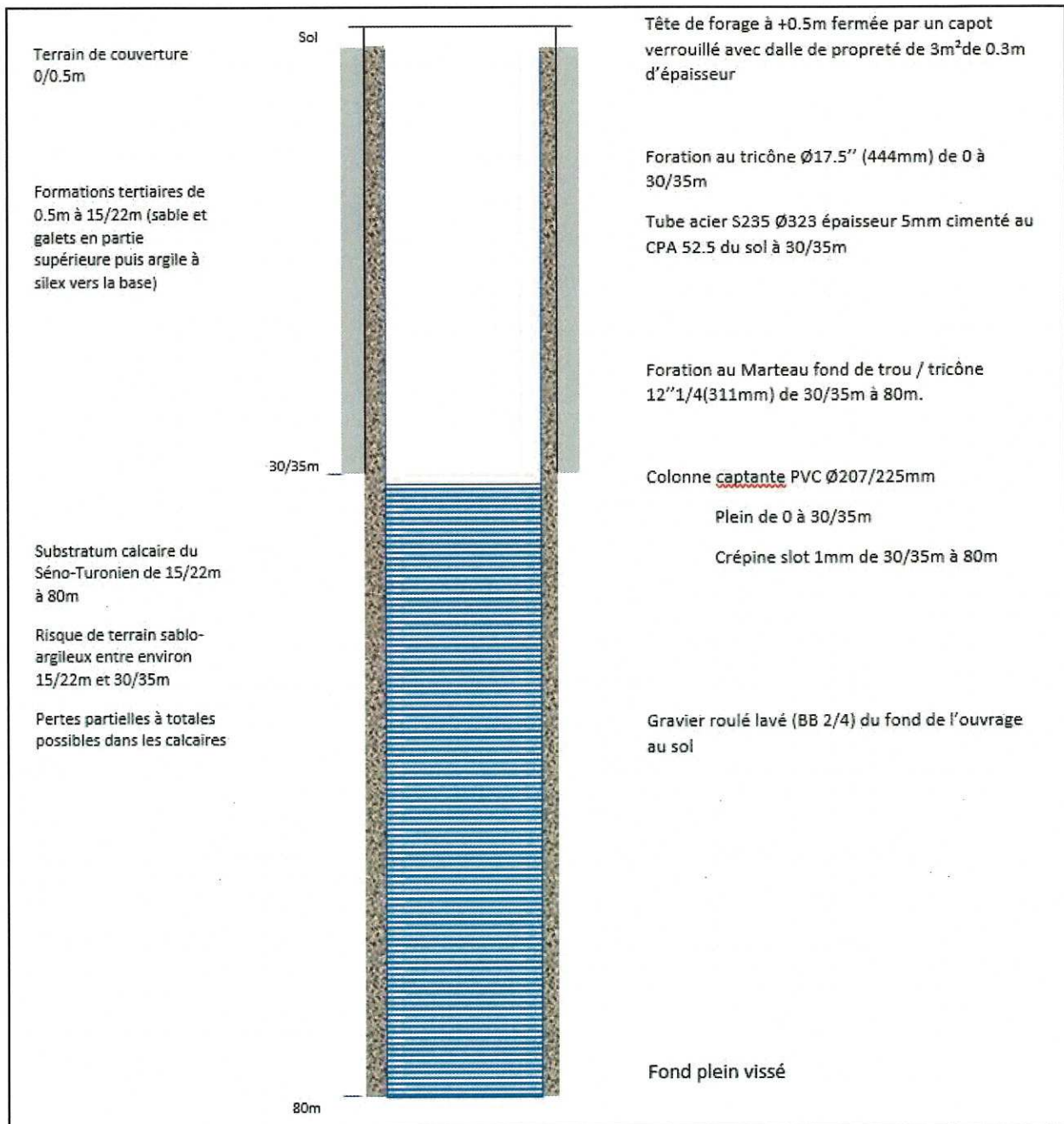
3



Vue à partir de l'Ouest

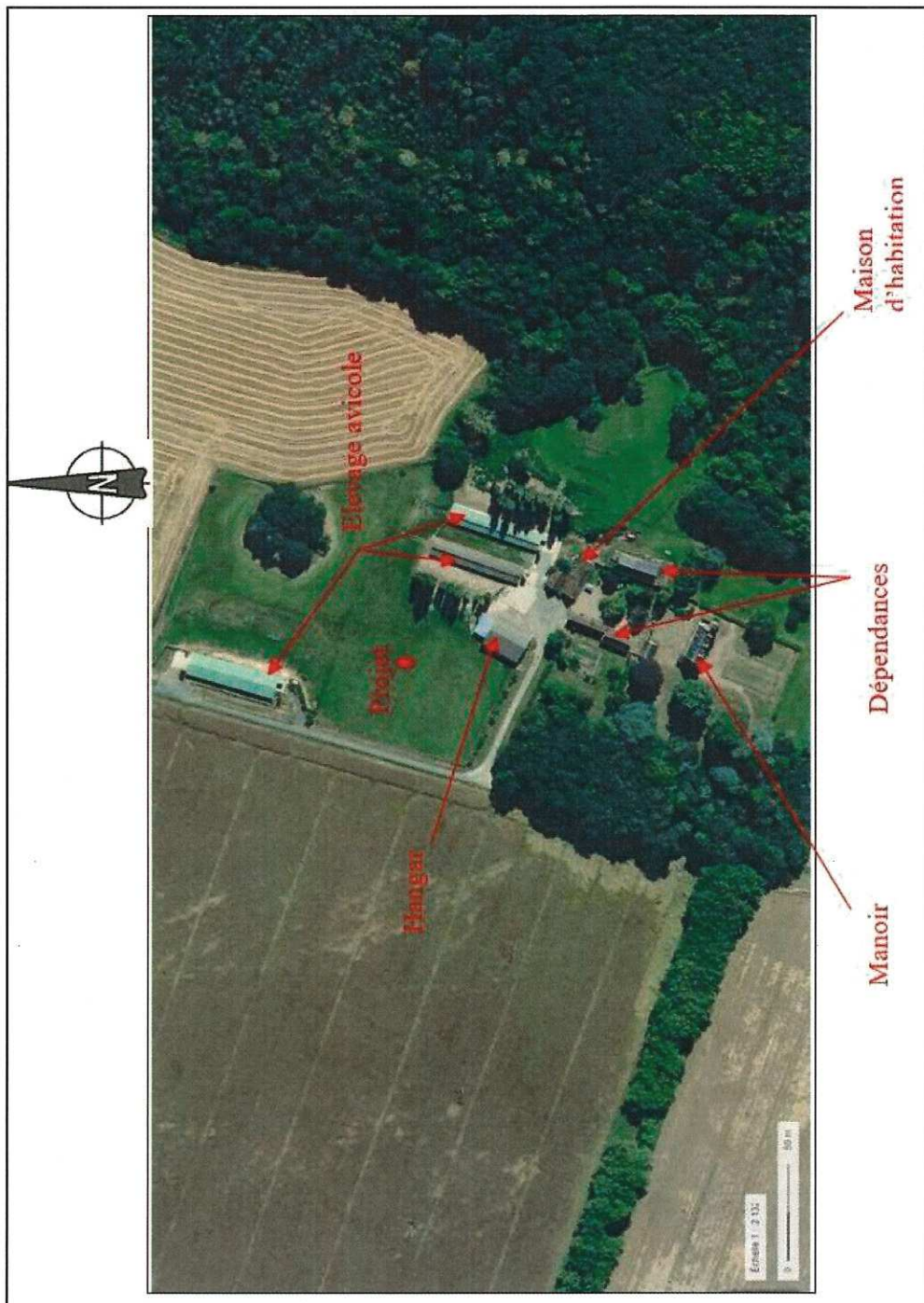
4

Annexe n °4 : Coupe technique du nouveau forage d'irrigation au lieudit
« La Guêpière »
sur la commune d'AUZOUER EN TOURAINE



Annexe n °5
Photographie aérienne des alentours du nouveau forage d'irrigation situé à la « La Guépière »
sur la commune d'AUZOUER EN TOURAINE





Plan de situation du nouveau forage d'irrigation situé au lieu-dit « La Guépière » sur la commune d'OUZOUER EN TOURAINE par rapport à la zone Natura 2000
Localisation des sites naturels et de protection réglementaire (source DREAL Centre)



proche : 16,5 km