

**Commune de Saint
Léonard en Beauce**

**19NCL134
Février 2020**

Forage F2 "Le Clesle"

Etude d'impact – Examen au cas par cas
Annexe au document CERFA 14734*03

CONSULTING

SAFEGE
7 et 9 rue du Luxembourg
BP37167
37071 TOURS CEDEX 2

Unité Ressource en Eau

SAFEGE SAS - SIÈGE SOCIAL
Parc de l'île - 15/27 rue du Port
92022 NANTERRE CEDEX
www.safege.com

Version : 1

Nom Prénom : Aurore PASCAL

Visa : BARON Philippe



Sommaire

1.....	Identité du demandeur	2
1.1	Maître d'ouvrage	2
1.2	Maître d'œuvre	2
2.....	Localisation du forage	3
3.....	Reportage photographique	6
4.....	Environnement proche du projet.....	8
5.....	Contraintes environnementales	9
5.1	Zone Natura 2000	10
5.2	ZNIEFF	11
5.3	ZICO.....	12
5.4	Zone de répartition des eaux.....	13
5.5	Périmètre de protection rapprochée	14
6.....	Synthèses des risques dans l'environnement du projet	15

Tables des illustrations

Figure 2-1 :	Localisation du projet sur fond IGN (Source Géoportail - 29 novembre 2019).....	3
Figure 2-2 :	Localisation du projet - vue aérienne (source Géoportail – 29 novembre 2019)	4
Figure 2-3 :	Délimitation du périmètre immédiat au 1/4 000 ^{ème} (source cadastre.gouv – 29 novembre 2019).....	5
Figure 3-1 :	Photos de l'environnement (21 novembre 2018).....	6
Figure 4-1 :	Environnement du projet (visite du 21 novembre 2018).....	8
Figure 5-1 :	Site du réseau N2000 (source : INPN – 29 novembre 2019).....	10
Figure 5-2 :	ZNIEFF de type II (source : INPN – 29 novembre 2019)	11
Figure 5-3 :	Zone ZICO (source : INPN – 29 novembre 2019).....	12
Figure 5-4 :	ZRE à Saint Léonard en Beauce (Site de la Préfecture 41 – arrêté du 11 septembre 2003).....	13
Figure 5-5 :	Emprise du périmètre de protection rapprochée (d'après rapport de l'hydrogéologue agréé M. SCHMIDT de février 2019)	14
Figure 6-1 :	Plan de l'inventaire des risques de pollution (21 novembre 2018).....	16

Table des tableaux

Tableau 2-1 :	Coordonnées géographiques du forage F2 (Lambert 93).....	3
---------------	--	---

1 IDENTITE DU DEMANDEUR

Le présent dossier est établi pour le compte de la commune de Saint Léonard en Beauce.

1.1 Maître d'ouvrage

Commune de Saint Léonard en Beauce

6 place de l'Eglise

41370 Saint Léonard en Beauce

Tél. 02.54.72.31.54 / Fax. 02.54.72.39.01

stleonardenbeauce@wanadoo.fr

Représentant : M. Yves CHANTEREAU (Maire)

N° SIRET : 214 102 212 000 13

1.2 Maître d'œuvre

SAFEGE / SUEZ CONSULTING

7 et 9 rue du Luxembourg

BP 37167

37071 TOURS Cedex 2

Interlocuteur : Mme PASCAL Aurore

2 LOCALISATION DU FORAGE

Le forage est localisé à Saint Léonard en Beauce, sur la parcelle du château d'eau, lieu-dit "le Clesle" (41).

Il se trouve en bordure de la route départementale n° 917, à 500 m environ à l'Ouest du centre de Saint Léonard en Beauce.

Tableau 2-1 : Coordonnées géographiques du forage F2 (Lambert 93)

N° BSS	X (m)	Y (m)	Z (m NGF)	Section / Parcelle
BSS003GSSK/X	577 800 m	6 749 016 m	130 m EPD	ZD 42

Figure 2-1 : Localisation du projet sur fond IGN (Source Géoportail - 29 novembre 2019)

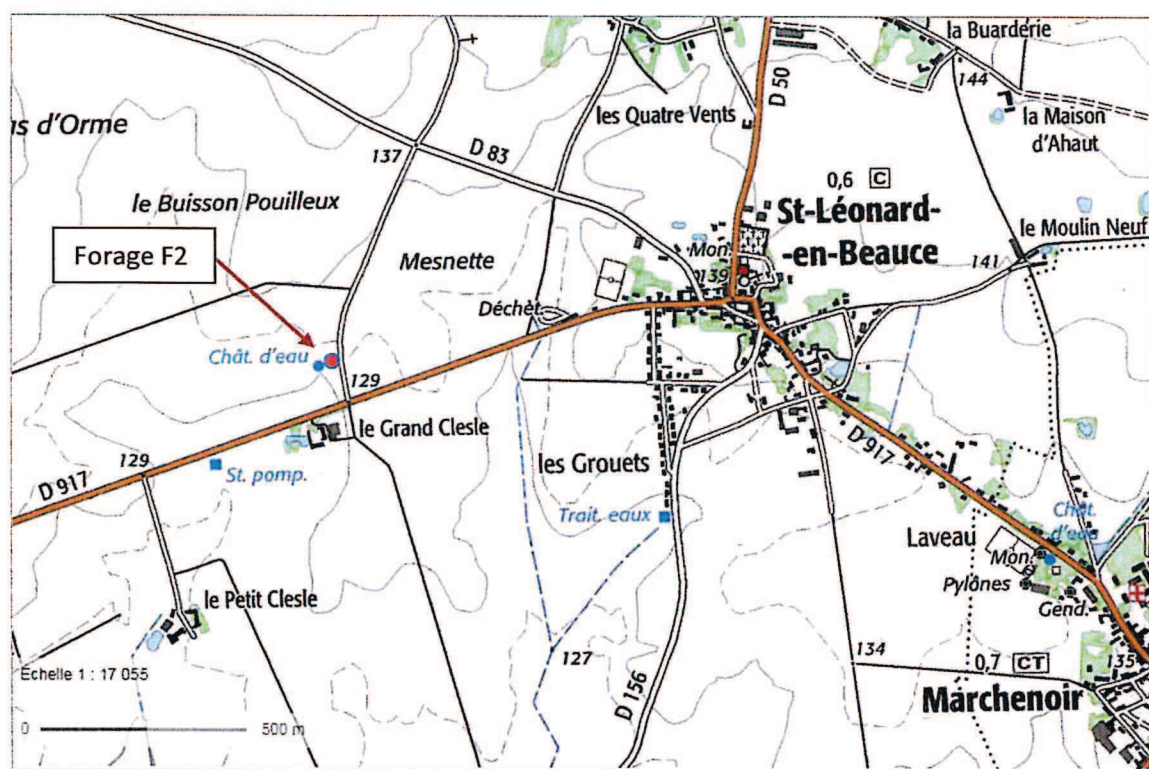


Figure 2-2 : Localisation du projet - vue aérienne (source Géoportail – 29 novembre 2019)

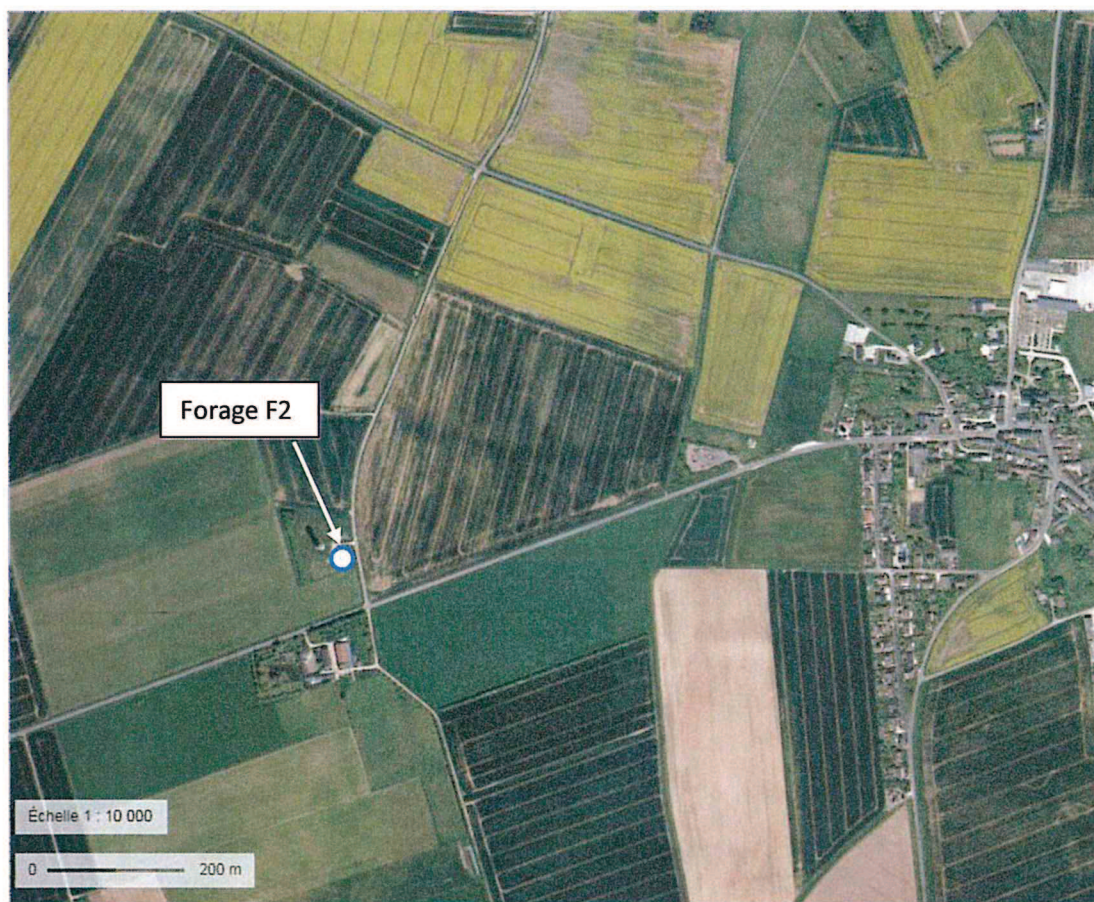
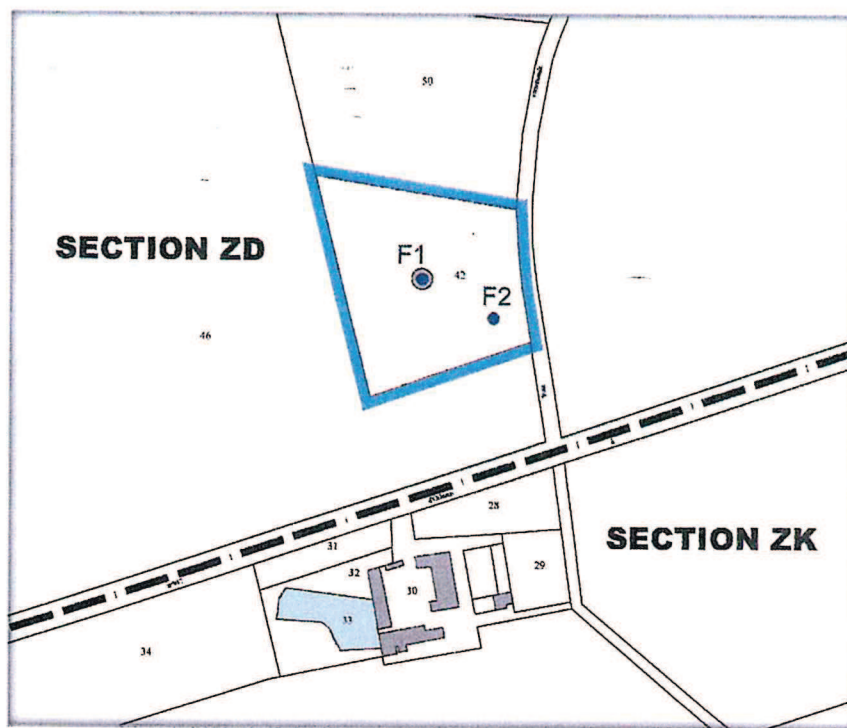


Figure 2-3 : Délimitation du périmètre immédiat au 1/4 000^{ème} (source cadastre.gouv – 29 novembre 2019)



3 REPORTAGE PHOTOGRAPHIQUE

Figure 3-1 : Photos de l'environnement (21 novembre 2018)

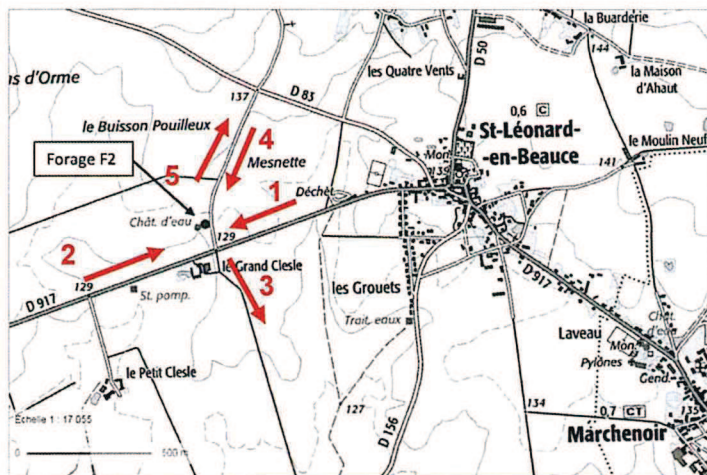


Photo 1



Photo 2





Photo 3



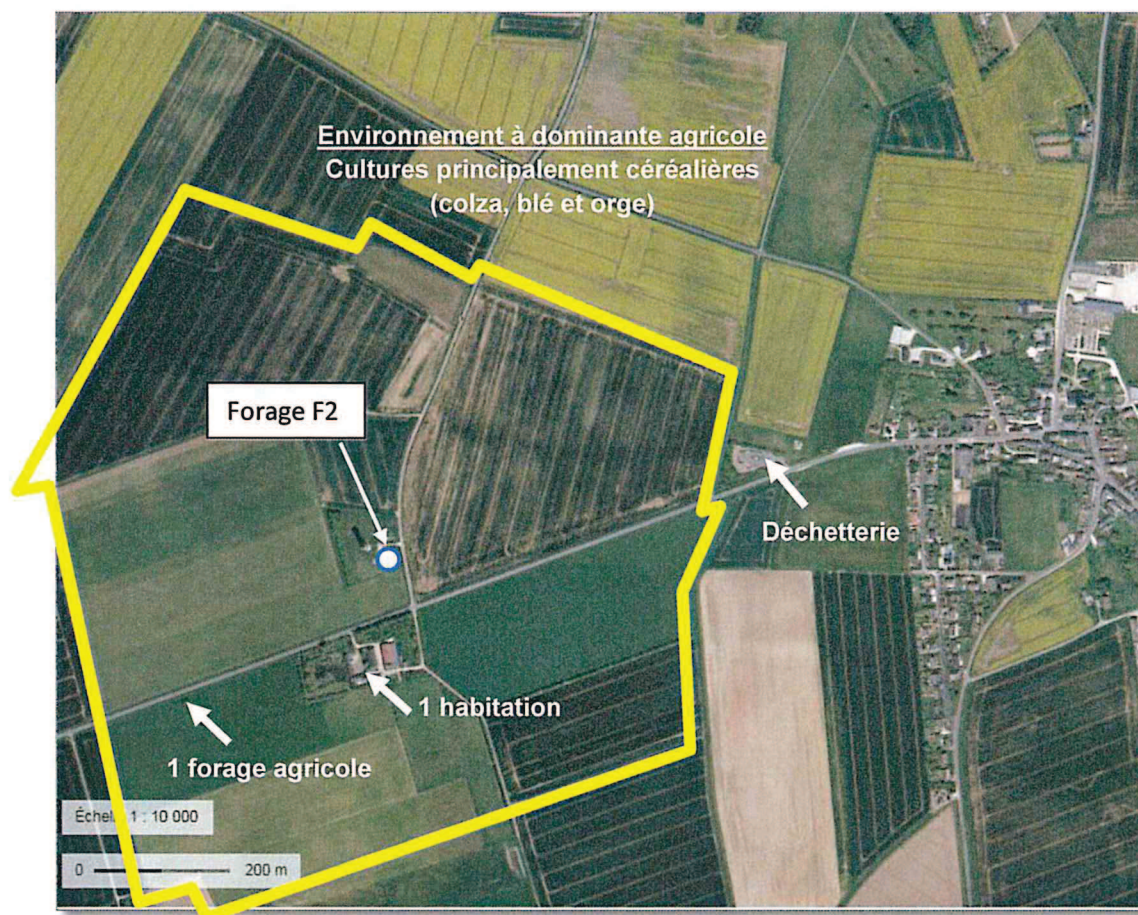
Photo 4



Photo 5

4 ENVIRONNEMENT PROCHE DU PROJET

Figure 4-1 : Environnement du projet (visite du 21 novembre 2018)



5 CONTRAINTES ENVIRONNEMENTALES

Les contraintes environnementales sont présentées dans le tableau suivant :

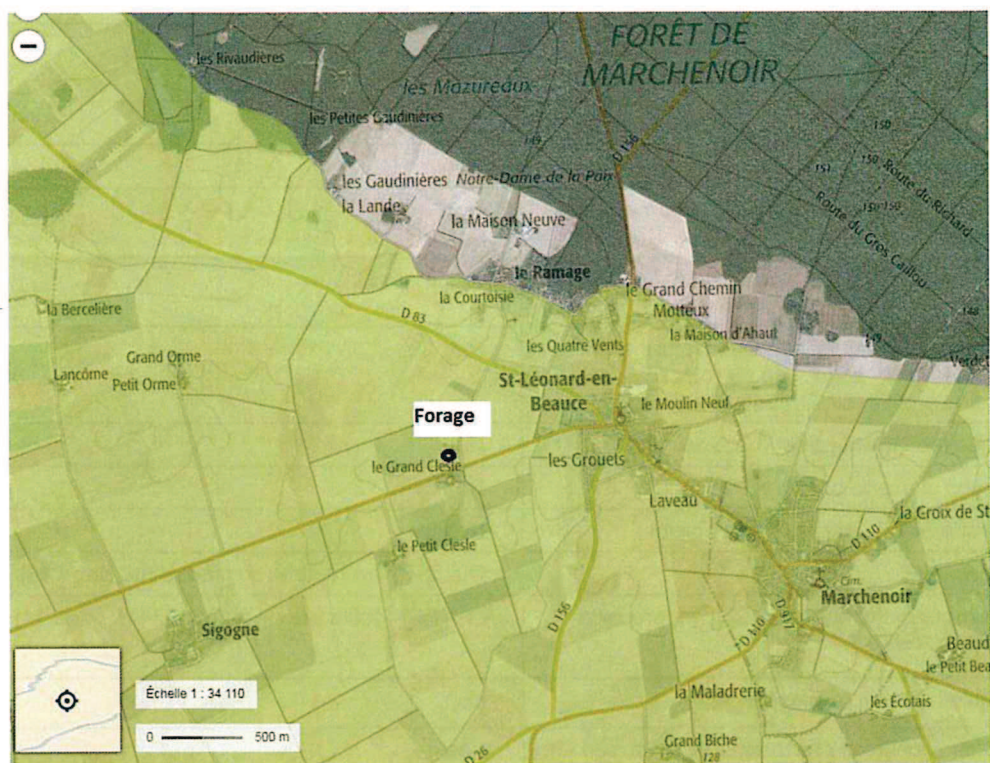
Contrainte environnementale	Commentaires
Commune	Saint Léonard en Beauce (41)
Près d'un site Natura 2000	Oui, en zone Natura 2000 "Petite Beauce" (cf. page 10)
ZNIEFF ou zone couverte par un arrêté de protection biotope	Non pour les ZNIEFF (cf. page 11) Oui, en ZICO (cf. page 12)
Zone de montagne	Non
Zone littorale	Non
Parc National, naturel marin, ou parc naturel régional	Non
Territoire couvert par un plan de prévention du bruit	Pas d'information
Aire de mise en valeur de l'architecture et du patrimoine ou zone de protection du patrimoine architectural, urbain et paysager	Non
Zone humide faisant l'objet d'une délimitation	Non
Commune couverte par un PPRN ou PPRT	Non
Sur un site BASOL (sites et sols pollués)	Non
Dans une ZRE	Oui, ZRE sur toute la commune (cf. page 13)
Dans un périmètre de protection rapprochée d'un forage AEP	Oui, PPR défini pour le forage F2 (cf. page 14)
Dans un site inscrit ou classé	Non
Près d'un monument historique ou d'un site classé au patrimoine mondial de l'Unesco	Non
Document d'urbanisme existant	Forage en Zone Agricole

5.1 Zone Natura 2000

Le site d'implantation du forage F2 se situe sur un site N2000 :

- Petite Beauce (FR2410010) ; Directive Oiseaux

Figure 5-1: Site du réseau N2000 (source : INPN – 29 novembre 2019)



Sites NATURA 2000 (Directive Oiseaux)

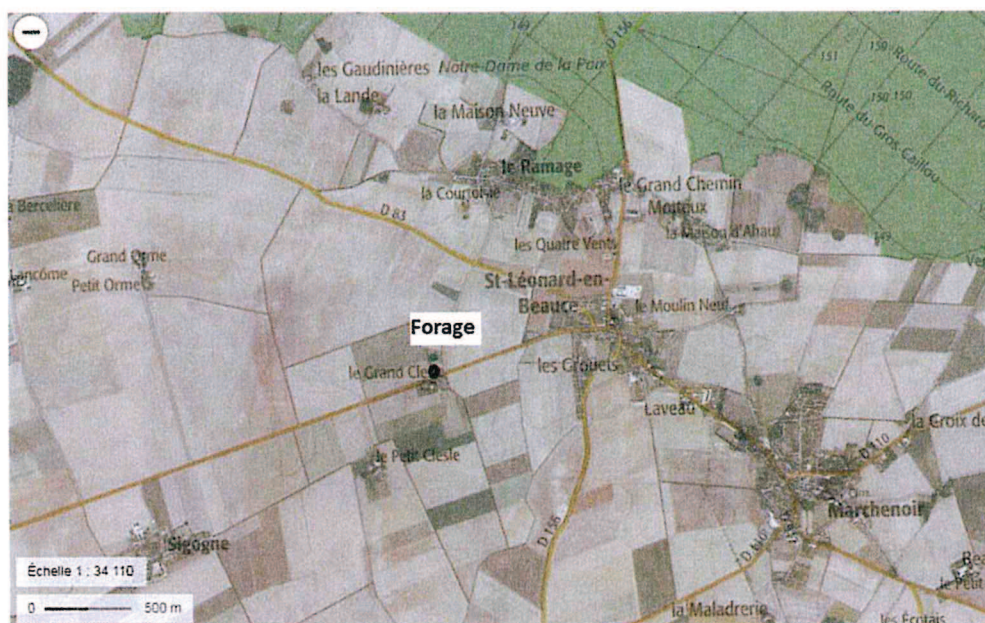
■ Zone de protection spéciale (ZPS)

5.2 ZNIEFF

Le site d'implantation du forage F2 ne se situe pas dans une ZNIEFF mais à proximité :

- Forêt de Marchenoir (FR240000698) ; ZNIEFF de type II

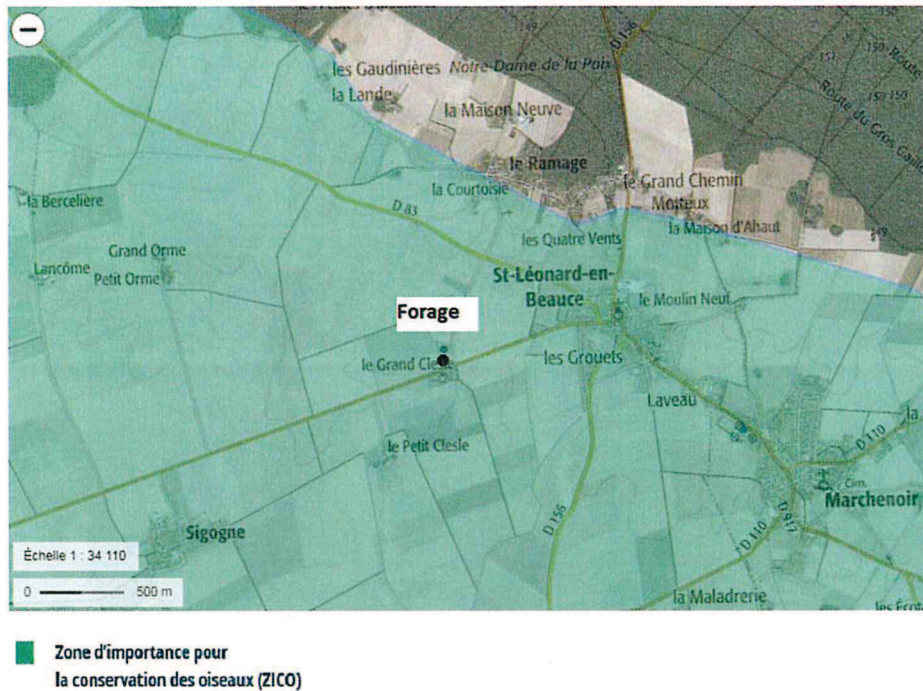
Figure 5-2: ZNIEFF de type II (source : INPN – 29 novembre 2019)



5.3 ZICO

Le site d'implantation du forage F2 se trouve dans une ZICO.

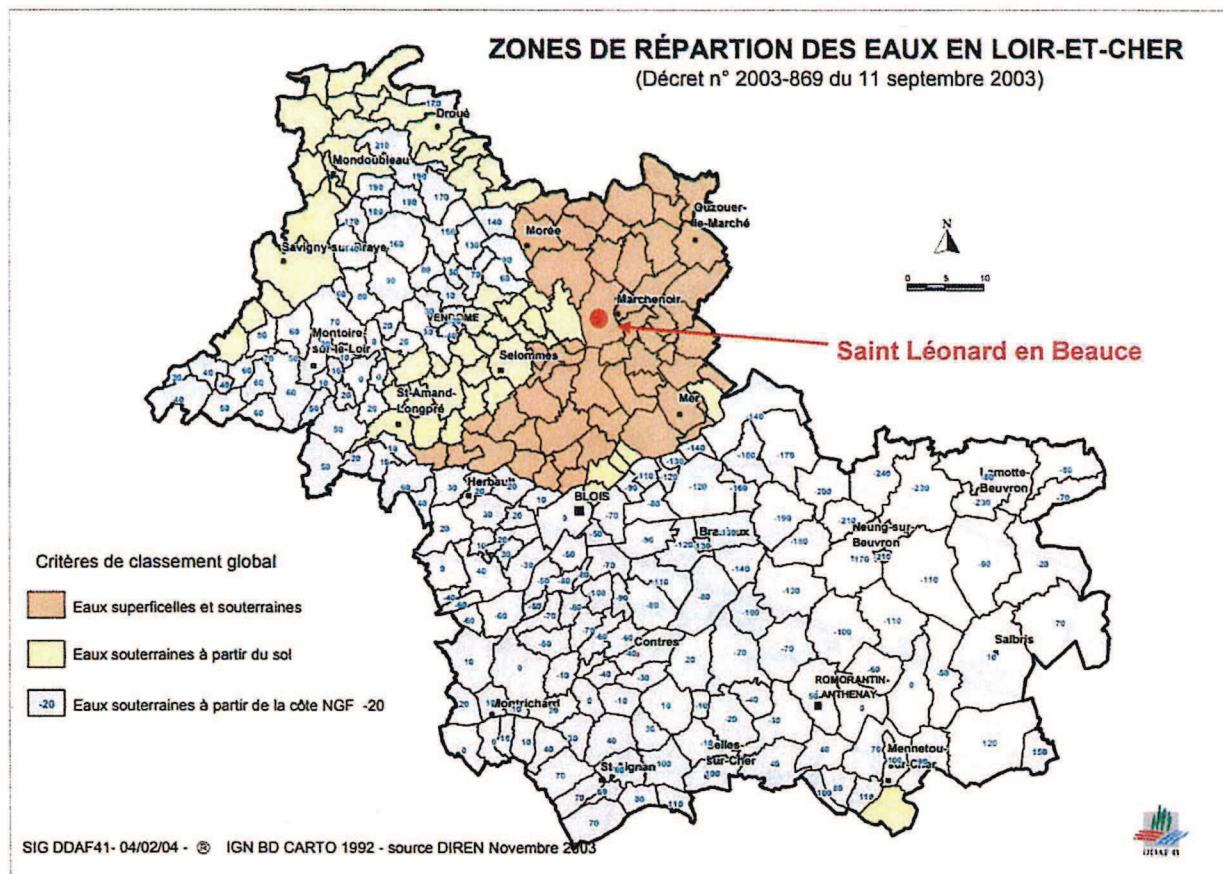
Figure 5-3: Zone ZICO (source : INPN – 29 novembre 2019)



De cet inventaire du patrimoine écologique, il ressort qu'aucun écosystème n'est mis en danger par la réalisation du nouveau forage F2.

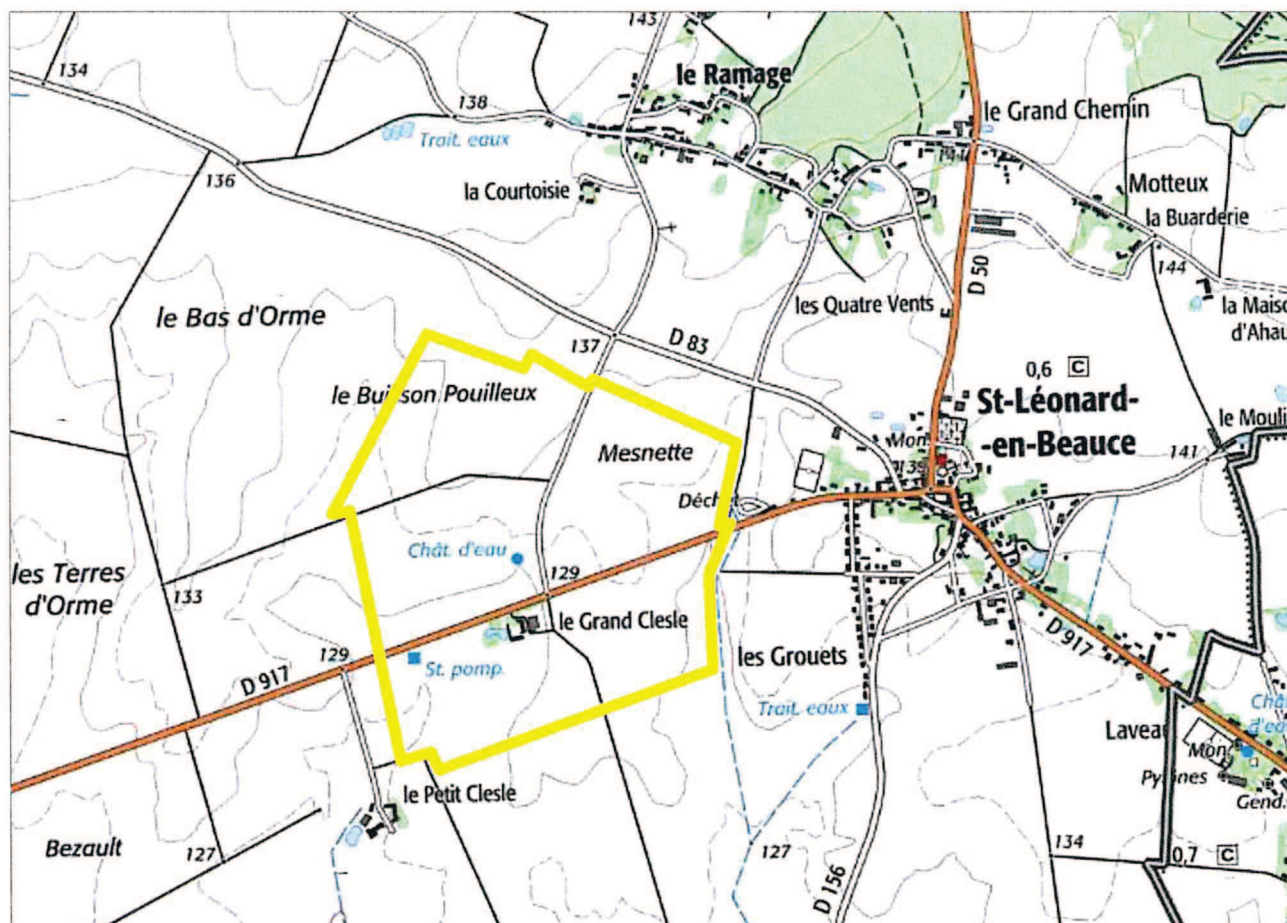
5.4 Zone de répartition des eaux

Figure 5-4 : ZRE à Saint Léonard en Beauce (Site de la Préfecture 41 – arrêté du 11 septembre 2003)



5.5 Périmètre de protection rapprochée

Figure 5-5 : Emprise du périmètre de protection rapprochée (d'après rapport de l'hydrogéologue agréé M. SCHMIDT de février 2019)



6 SYNTHESSES DES RISQUES DANS L'ENVIRONNEMENT DU PROJET

Dans l'emprise du périmètre de protection rapprochée :

- La seule habitation présente dans l'environnement du forage est assainie de manière individuelle. Le diagnostic du SPANC a conclu à un dispositif actuellement en place "acceptable".
- Au niveau des stockages, une cuve à fuel aérienne est conforme à la réglementation. Une seconde cuve à fuel est présente et devra être sécurisée par la mise en place d'un bac de rétention.
- Un forage d'irrigation a été répertorié ; il est fermé et protégé de manière satisfaisante. Il n'y a pas de travaux à prévoir.

Figure 6-1 : Plan de l'inventaire des risques de pollution (21 novembre 2018)

