

**Déclaration d'Utilité Publique des périmètres de protection
Forage Le Neman à Avoine (37)**

**Etude d'impact – Examen au cas par cas
Annexe au document CERFA 14734*03**

CONSULTING



SAFEGE
Parc de L'Ile
15-27, Rue du Port
92022 NANTERRE cedex

Agence Normandie Nord Picardie
Pôle Ressources en eau

SAFEGE SAS - SIÈGE SOCIAL
Parc de l'Ile - 15/27 rue du Port
92022 NANTERRE CEDEX
www.safege.com

Sommaire

1.....	Identité du demandeur	1
1.1	Maître d'ouvrage	1
1.2	Maître d'œuvre	1
2.....	Localisation du forage	2
3.....	Reportage photo.....	4
4.....	Environnement proche du forage	5
5.....	Contraintes environnementales	6
5.1	Zone Natura 2000	7
5.2	ZNIEFF	8
5.3	ZICO.....	9
5.4	Parc naturel régional	10
5.5	Risques technologiques	10
5.6	Plan de prévention des risques naturels.....	11
5.7	Périmètre de protection rapprochée.....	12
5.8	Site classé au patrimoine mondial de l'UNESCO	13

Tables des illustrations

Figure 2-1 : Localisation du forage sur fond IGN	2
Figure 2-2 : Localisation du forage – vue aérienne.....	3
Figure 2-3: Délimitation du périmètre de protection immédiate.....	3
Figure 4-1 : Environnement du forage.....	5
Figure 5-1: Site du réseau Natura 2000 (source : INPN)	7
Figure 5-2: Cartographie des ZNIEFF (source : INPN).....	8
Figure 5-3: Cartographie des ZICO (source : INPN).....	9
Figure 5-4: Cartographie des parcs naturels régionaux	10
Figure 5-5: Plan de Prévention des Risques d'Inondation	11
Figure 5-6 : Emprise du périmètre de protection rapprochée (d'après rapport de l'hydrogéologue agréé M. ALCAYDE de juillet 2019)	12
Figure 5-7: Cartographie de sites classés au patrimoine mondial de l'Unesco	13

Table des tableaux

Tableau 2-1 : Coordonnées géographiques du forage F (Lambert 93)	2
Tableau 5-1 : Contraintes environnementales	6

1 IDENTITE DU DEMANDEUR

Le présent dossier est établi pour le compte de la Communauté de Communes Chinon Vienne et Loire.

1.1 Maître d'ouvrage

Communauté de Communes Chinon Vienne & Loire

32 rue Marcel Vignaud
37420 AVOINE

Tél. 02 47 93 78 78 / Fax 02 47 93 78 85

Représentant : Jean-Luc DUPONT, Président

N° SIRET : 200 043 081 000 13

1.2 Maître d'œuvre

SAFEGE / SUEZ CONSULTING

7 et 9 rue du Luxembourg
BP 37167
37071 TOURS Cedex 2

Interlocuteur : Mme PASCAL Aurore

2 LOCALISATION DU FORAGE

Le forage est localisé à Avoine (37), en bordure de la rue des Bords de Loire et à environ 60 m de la rive gauche de l'Indre.

Tableau 2-1 : Coordonnées géographiques du forage F (Lambert 93)

N° BSS	X (m)	Y (m)	Z (m NGF)	Section / Parcelle
BSS003IXYC/X	487 162 m	6 685 107 m	35,31 m	AC 497

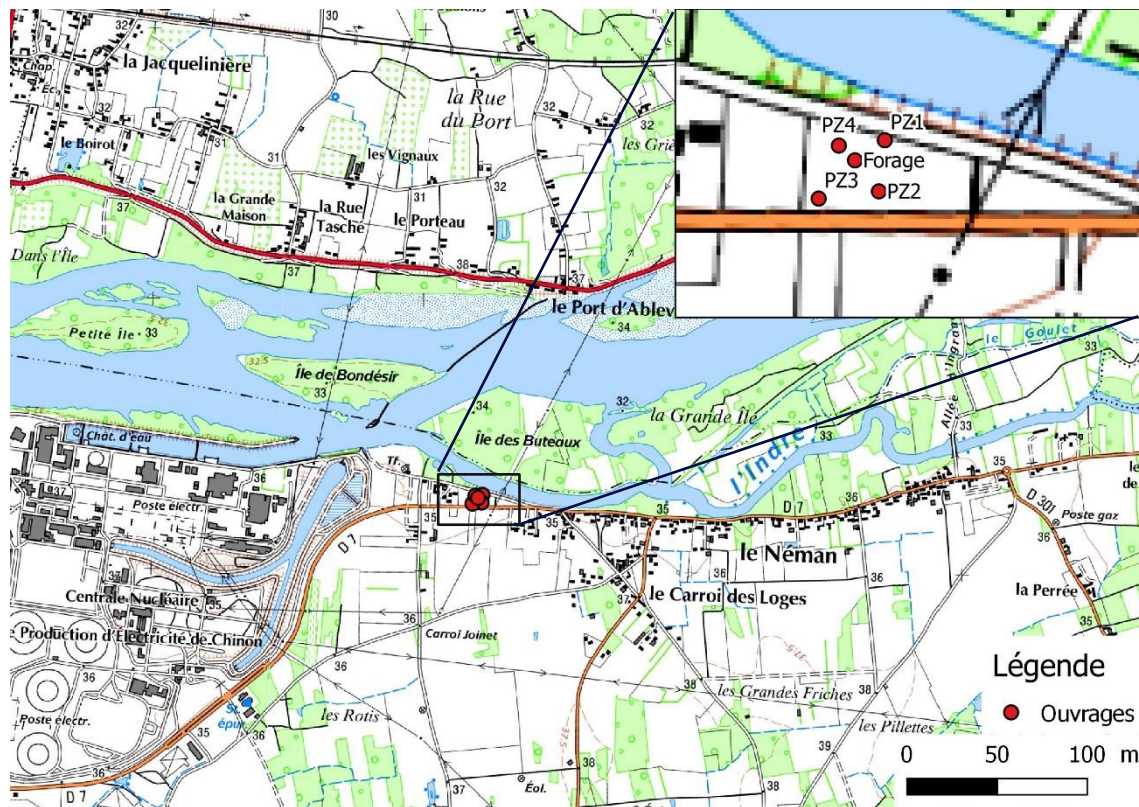


Figure 2-1 : Localisation du forage sur fond IGN

Déclaration d'Utilité Publique des périmètres de protection
Forage Le Neman à Avoine (37)



Figure 2-2 : Localisation du forage – vue aérienne

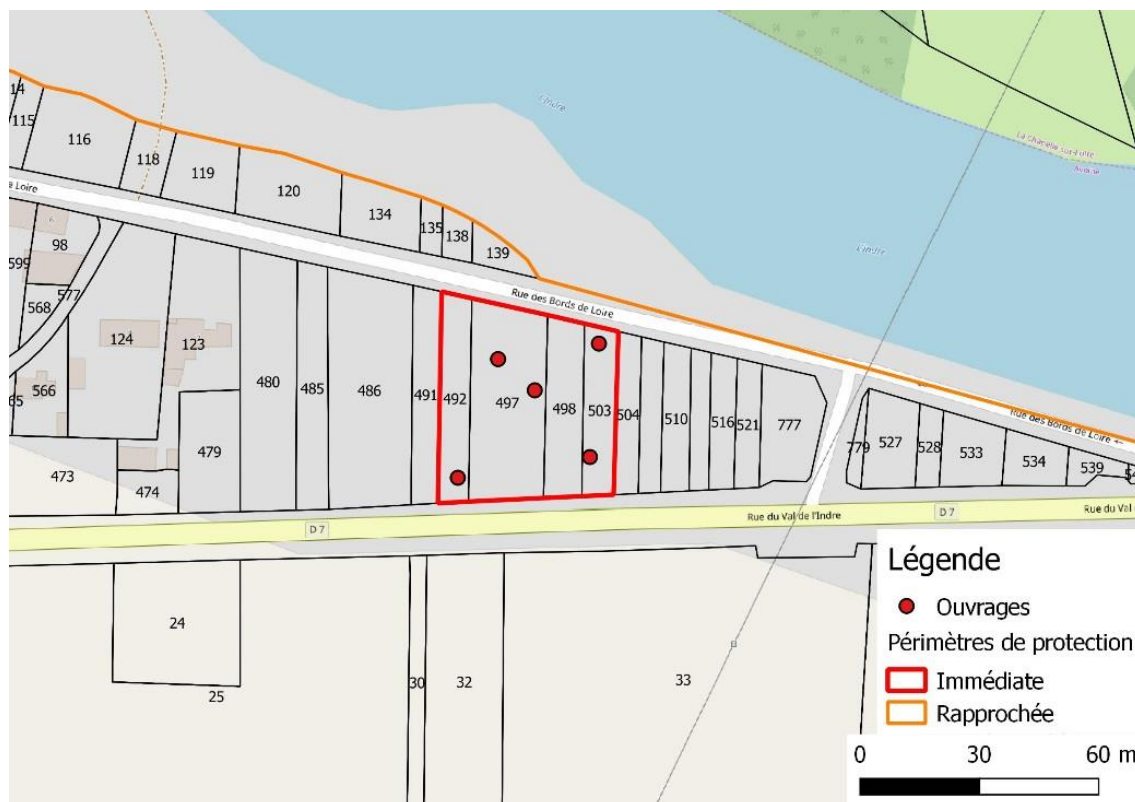


Figure 2-3: Délimitation du périmètre de protection immédiate

3 REPORTAGE PHOTO



Forage Le Néman _ juin 2019

4 ENVIRONNEMENT PROCHE DU FORAGE

Le forage est situé en bordure de Loire à proximité de zones d'habitation. Au sud du forage on retrouve un environnement agricole.

A 400 m à l'est du forage se trouve la centrale nucléaire de Chinon.



Figure 4-1 : Environnement du forage

5 CONTRAINTES ENVIRONNEMENTALES

Les contraintes environnementales sont présentées dans le tableau suivant :

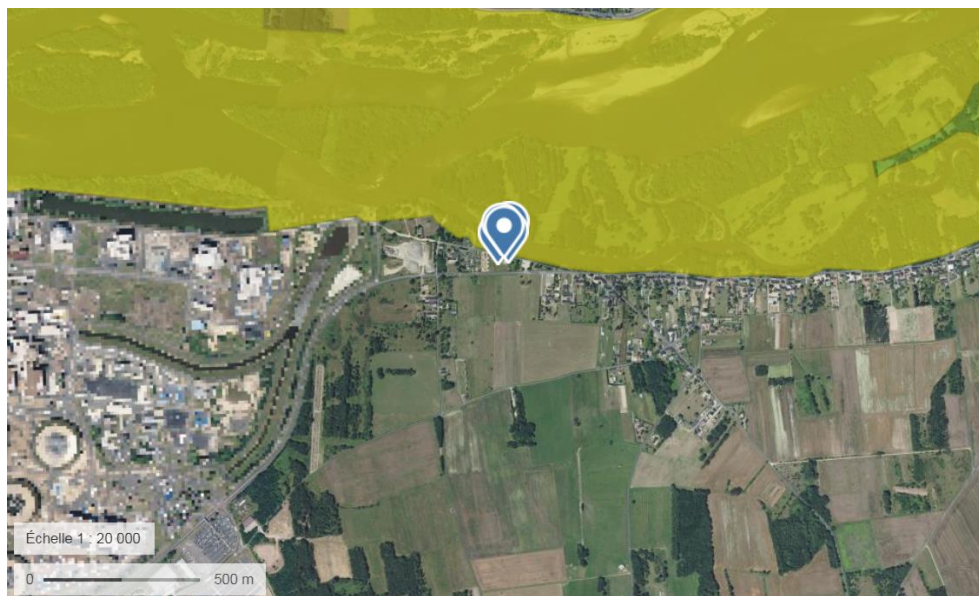
Tableau 5-1 : Contraintes environnementales

Contrainte environnementale	Commentaires
Commune	Avoine (37)
Près d'un site Natura 2000	Oui, à proximité de sites Natura 2000 (cf. page 7)
ZNIEFF ou zone couverte par un arrêté de protection biotope	Non pas en ZNIEFF (cf. page 8) Oui en ZICO (cf. page 9)
Zone de montagne	Non
Zone littorale	Non
Parc National, naturel marin, ou parc naturel régional	Oui dans PNR (cf. page 10)
Territoire couvert par un plan de prévention du bruit	Pas d'information
Aire de mise en valeur de l'architecture et du patrimoine ou zone de protection du patrimoine architectural, urbain et paysager	Non
Zone humide faisant l'objet d'une délimitation	Non
Commune couverte par un PPRN ou PPRT	Oui, PPRN et PPRT (cf. page 11)
Sur un site BASOL (sites et sols pollués)	Non
Dans une ZRE	Non
Dans un périmètre de protection rapprochée d'un forage AEP	Oui, PPR défini pour le forage (cf. page 12)
Dans un site inscrit ou classé	Non
Près d'un monument historique ou d'un site classé au patrimoine mondial de l'Unesco	Oui (cf. page 13)

5.1 Zone Natura 2000

Le site d'implantation du forage BSS003IXCY/X se situe en bordure des sites Natura 2000 :

- ▷ La Loire de Candes Saint Martin à Mosnes (FR2400548) ; Directive Habitats
- ▷ Basses vallées de la Vienne et de l'Indre (FR2410011) ; Directive Oiseaux



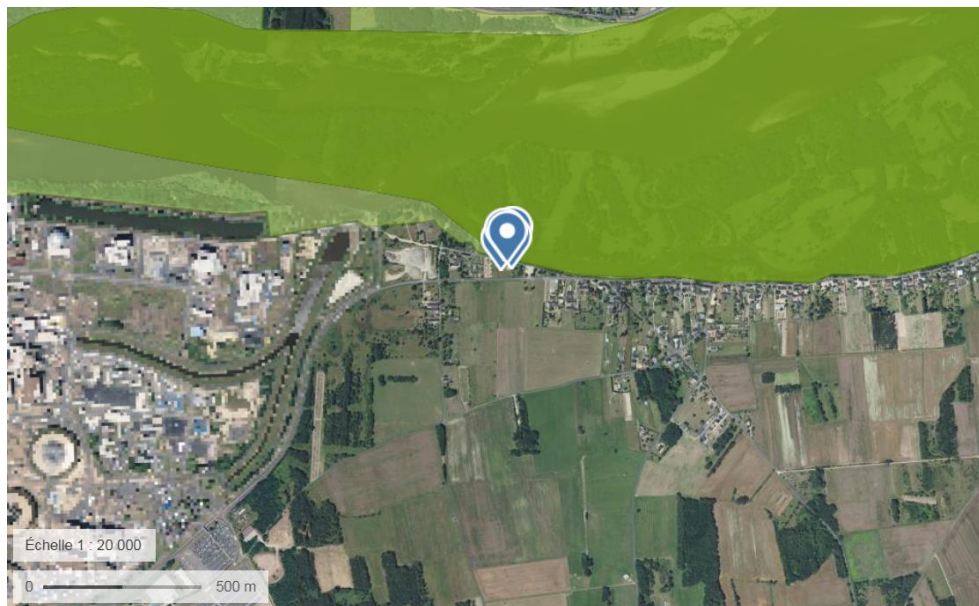
■ Site d'importance communautaire (SIC) ■ Zone de protection spéciale (ZPS)

Figure 5-1: Site du réseau Natura 2000 (source : INPN)

5.2 ZNIEFF

Le forage BSS003IXYC/X ne se situe pas dans une ZNIEFF mais en bordure :

- ▶ Iles du Néman (240009705) ; ZNIEFF de type I
- ▶ Loire Tourangelle (240031295) ; ZNIEFF de type II



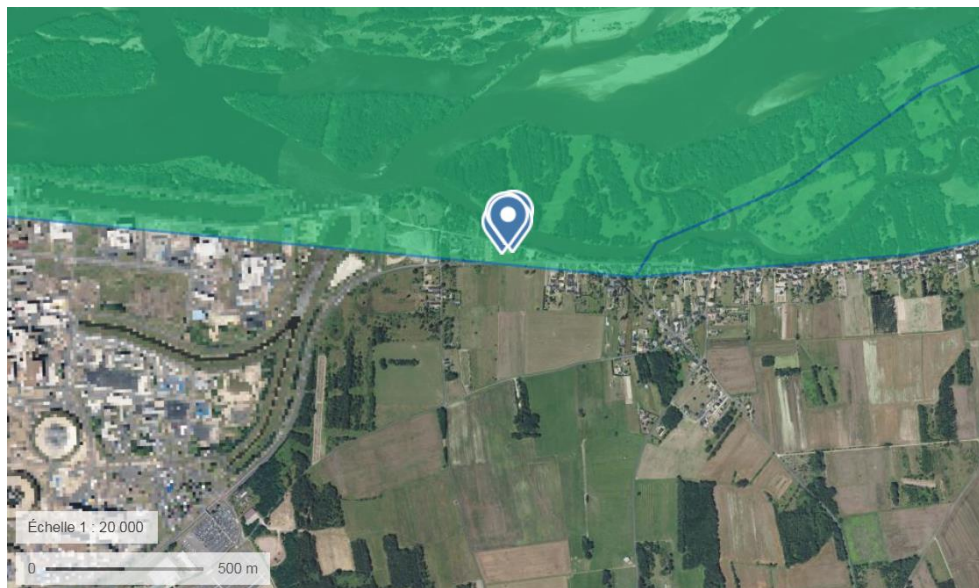
■ ZNIEFF type I ■ ZNIEFF type II

Figure 5-2: Cartographie des ZNIEFF (source : INPN)

5.3 ZICO

Une ZICO est une zone d'importance pour la conservation des oiseaux. L'inventaire vise à recenser les zones les plus favorables pour la conservation des oiseaux sauvages.

Le forage BSS003IXYC/X se trouve dans une ZICO.

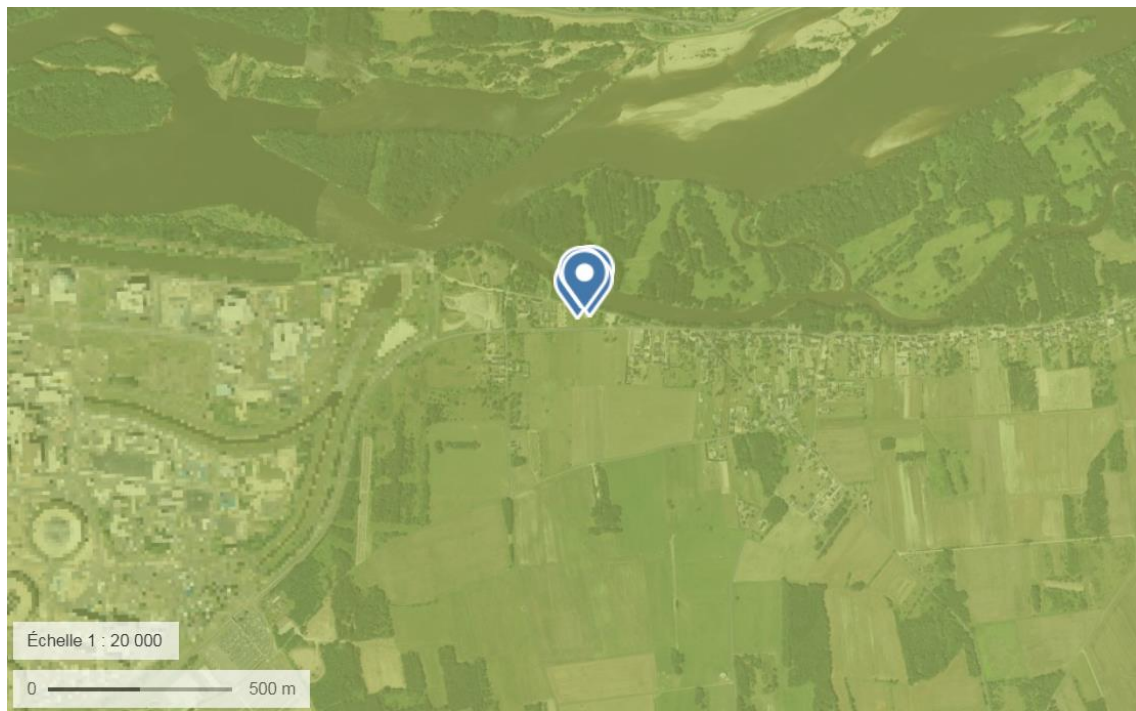


■ Zone d'importance pour
la conservation des oiseaux (ZICO)

Figure 5-3: Cartographie des ZICO (source : INPN)

5.4 Parc naturel régional

Le forage BSS003IXYC/X se situe dans le parc naturel régionale FR8000032 « Loire-Anjou-Touraine ».



■ Parc naturel régional

Figure 5-4: Cartographie des parcs naturels régionaux

5.5 Risques technologiques

La commune d'avoine est concernée par 3 plans de prévention des risques technologiques :

- ▷ Risque nucléaire
- ▷ Risque de rupture de barrage
- ▷ Risque lié au transport de matières dangereuses

5.6 Plan de prévention des risques naturels

La commune d'Avoine est concernée par une Plan de Prévention des Risques Inondation. La zone d'implantation du forage se situe en aléa très fort.

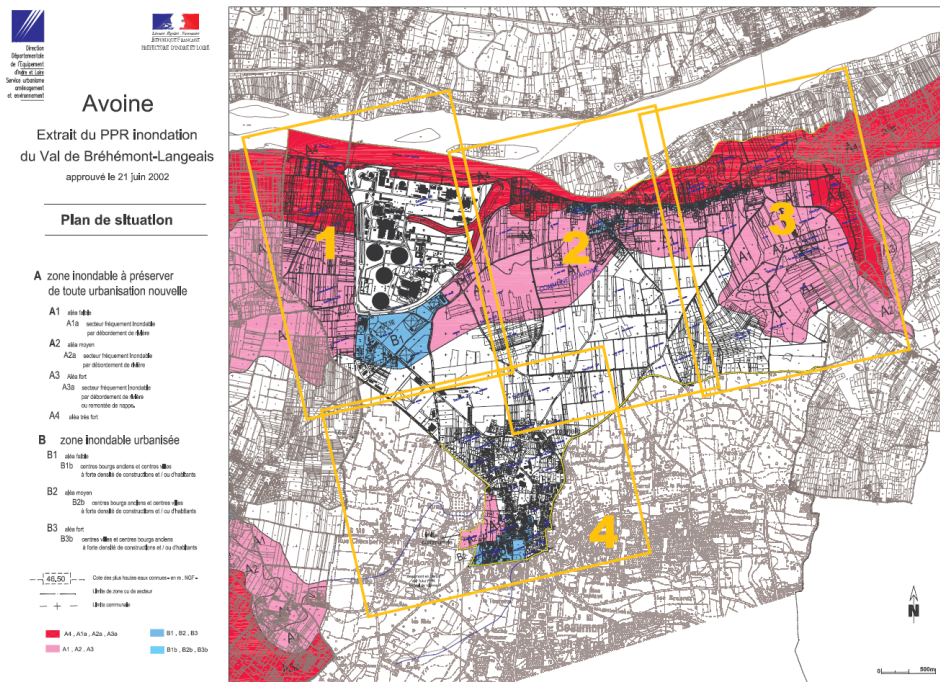


Figure 5-5: Plan de Prévention des Risques d'Inondation

5.7 Périmètre de protection rapprochée

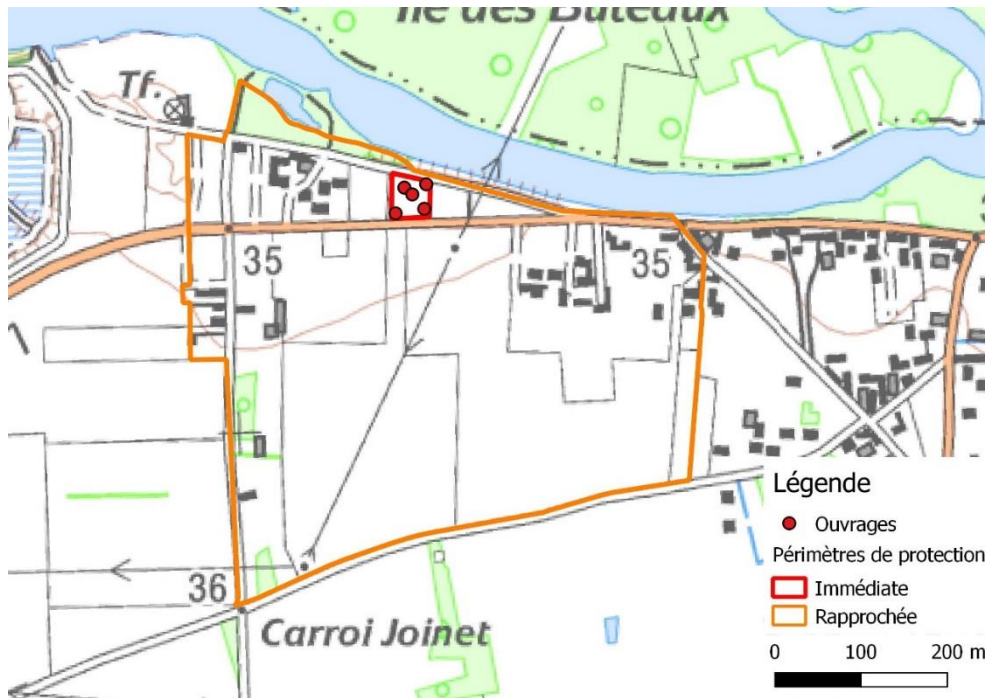


Figure 5-6 : Emprise du périmètre de protection rapprochée (d'après rapport de l'hydrogéologue agréé M. ALCAYDE de juillet 2019)

5.8 Site classé au patrimoine mondial de l'UNESCO

Le forage BSS003IXYC/X se situe dans le site classé au patrimoine mondial de l'Unesco « Val de Loire entre Sully-sur-Loire et Chalonnes ».

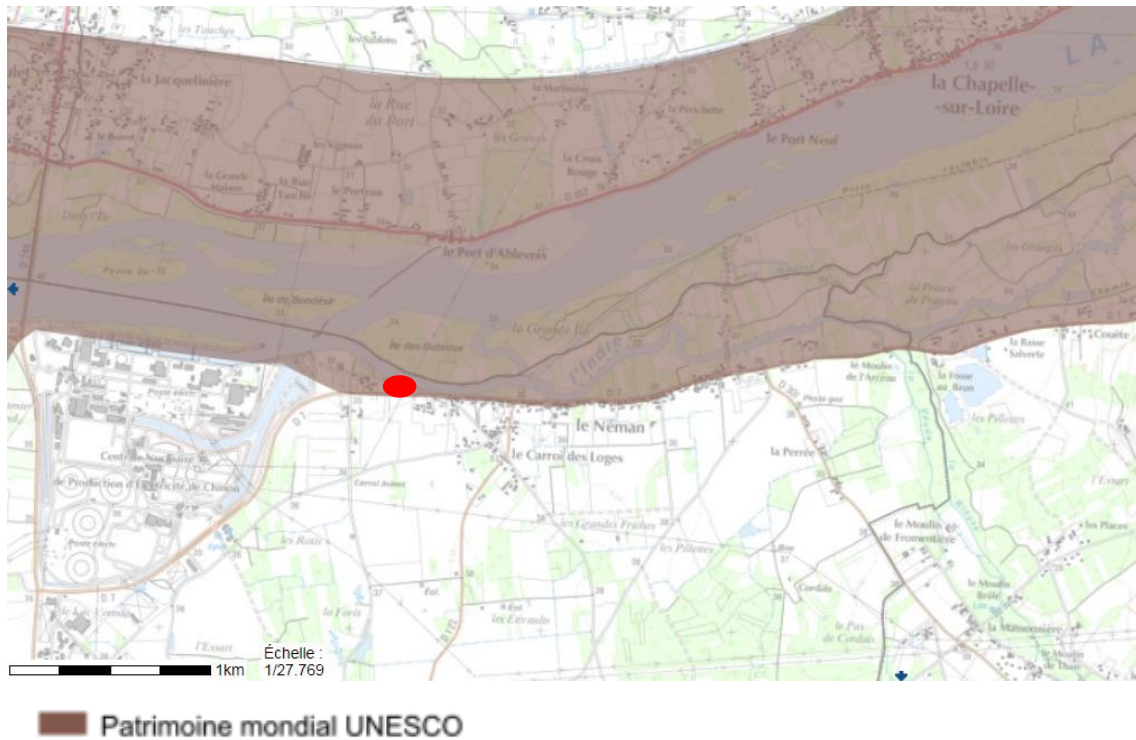


Figure 5-7: Cartographie de sites classés au patrimoine mondial de l'Unesco