



Demande d'examen préalable à la réalisation d'une étude d'impact – Forage AEP les Enclôtures à Mont-Près-Chambord



Demande d'examen préalable à la réalisation d'une étude d'impact – Forage AEP les Enclôtures à Mont-Près-Chambord

Communauté de Communes du Grand Chambord

VERSION	DESCRIPTION	ÉTABLI(E) PAR	CONTROLÉ(E) PAR	APPROUVÉ(E) PAR	DATE
R1V1	Version initiale	EMN	EMN	GGR	Juillet 2021

Entité Eaux Souterraines
8 avenue des Thébaudières 44800 Saint Herblain – TEL : 02 28 25 28 34

SOMMAIRE

1. CERFA N°14734	4
2. PLANS DE SITUATION	5
3. PHOTOGRAPHIES DU PROJET	6
5. PLANS DES ABORDS DU PROJET.....	8
6. SITES NATURA 2000	13
7. DOCUMENTS COMPLÉMENTAIRES.....	14
7.1. Usage de l'eau	14

TABLEAUX

Tableau 1 : Caractéristiques des points d'accès à la nappe répertoriés par l'Agence de l'Eau	16
Tableau 2 : Caractéristiques des points d'accès à la nappe répertoriés par la Banque du Sous-Sol	17

FIGURES

Figure 1 : Localisation du forage « Les Enclôtures » à Mont-Près-Chambord sur plan cadastral	5
Figure 2 : Photographies des abords du forage Les Enclôtures	7
Figure 3 : Plan de localisation des photographies sur photographie aérienne.....	7
Figure 4 : Carte de localisation du forage les Enclôtures	8
Figure 5 : Plan de localisation des photographies des abords du forage (flèche indiquant l'orientation de la photo)	10
Figure 6 : Plan de localisation des photographies des abords du forage (flèche indiquant l'orientation de la photo)	10
Figure 7 : Affectation des terrains aux abords du forage.....	11
Figure 8 : Type de cultures répertoriés en juin 2020 à proximité du forage les Enclôtures.....	11
Figure 9 : Photographies des champs cultivés à proximité du forage.....	12
Figure 10 : Localisation du site Natura 2000 – SOLOGNE.....	13
Figure 11 : Localisation des sites Natura 2000 du Domaine de Chambord	14
Figure 12 : Localisation des forages d'eau dans le secteur d'études	15

1. CERFA N°14734

2. PLANS DE SITUATION

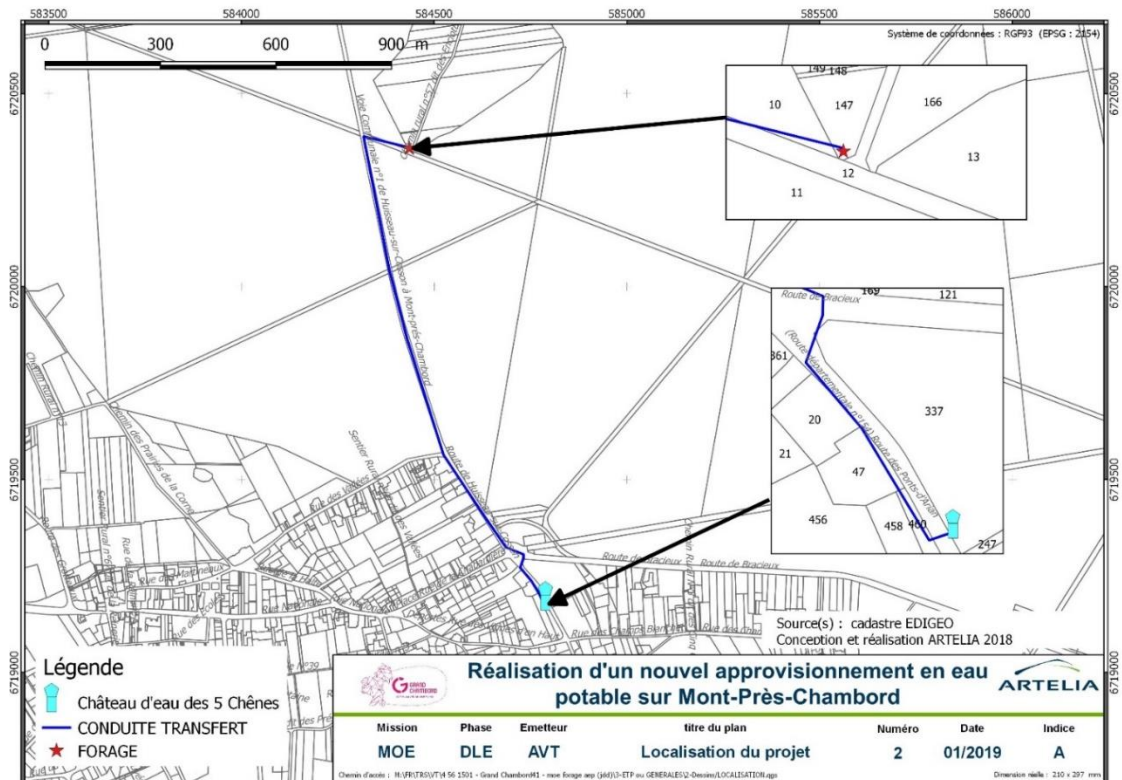


Figure 1 : Localisation du forage « Les Enclôtures » à Mont-Près-Chambord sur plan cadastral

3. PHOTOGRAPHIES DU PROJET

Des photographies des alentours du forage sont présentées ci-dessous. Elles datent d'octobre 2020.



Photo 1. Local du forage d'exploitation



Photo 2. Escalier d'accès au forage



Photo 3. Local du forage d'exploitation



Photo 4. Vue depuis le regard du forage



Photo 5. Parcelle clôturée



Photo 6. Portail d'accès

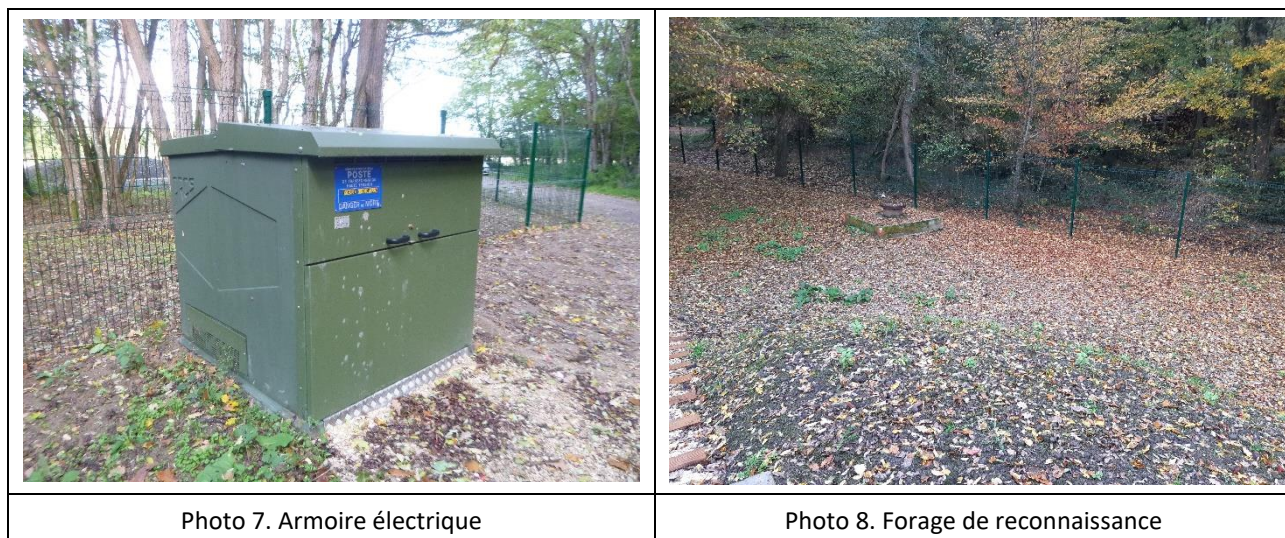


Figure 2 : Photographies des abords du forage Les Enclôtures

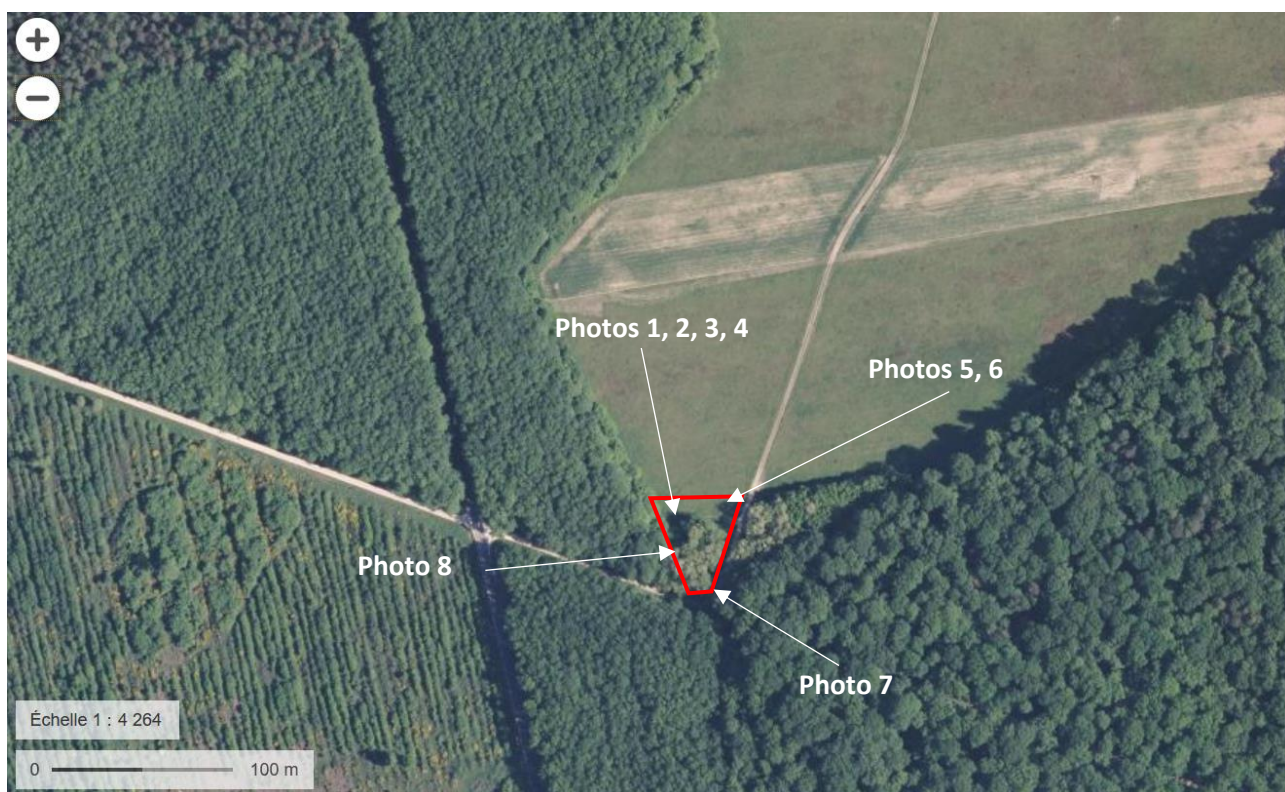


Figure 3 : Plan de localisation des photographies sur photographie aérienne

5. PLANS DES ABORDS DU PROJET

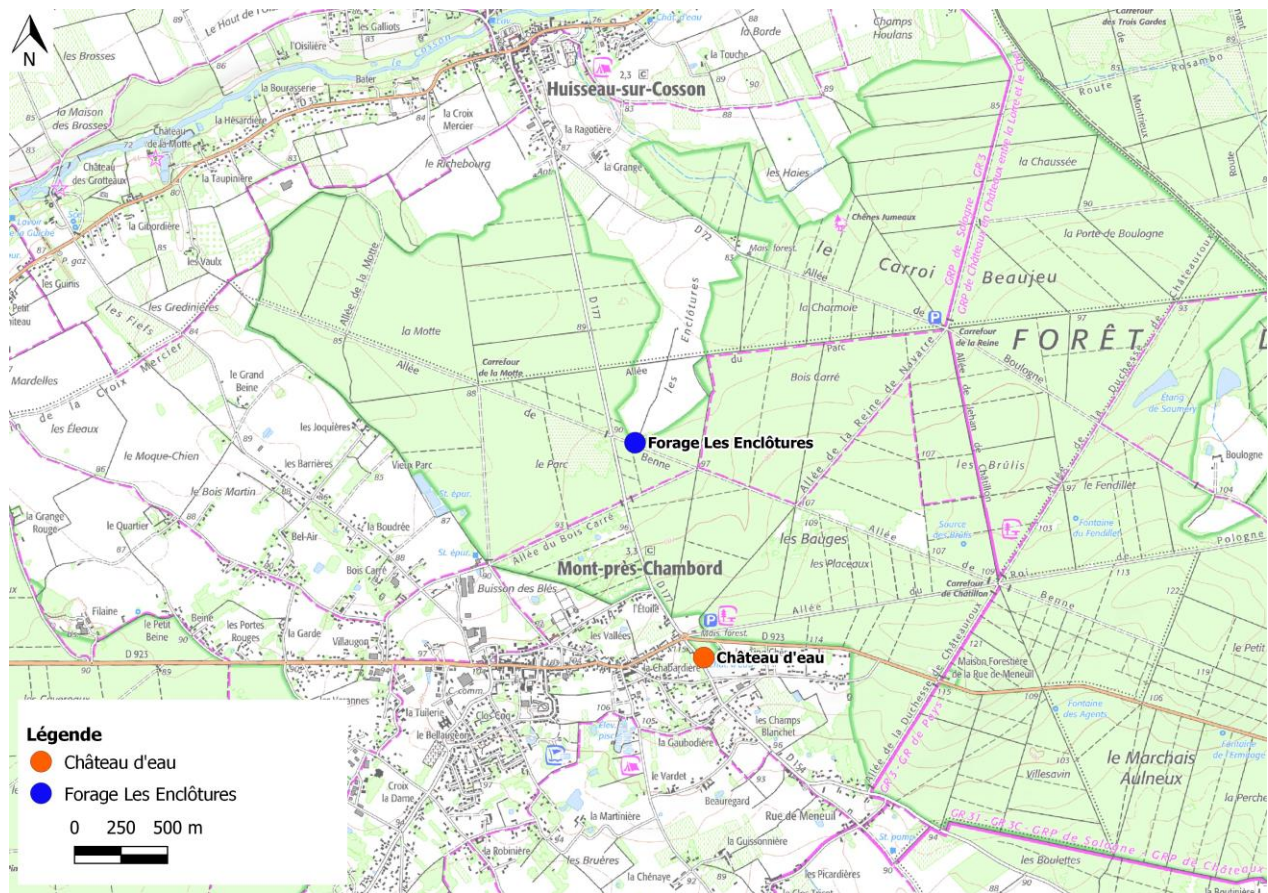


Figure 4 : Carte de localisation du forage les Enclôtures

Le forage est situé en lisière de la forêt domaniale de Boulogne qui est gérée par l'ONF. Au Nord, des champs en jachère lors de la visite de juin 2020 sont observés.

Un chemin forestier permet d'accéder au forage. Il est actuellement entretenu par l'ONF.



Photo 1. Forage d'exploitation (au 2^{ème} plan) et forage de reconnaissance (au 1^{er} plan)



Photo 2. Parcelle du forage en lisière de forêt



Photo 3. Chemin agricole à l'Est



Photo 4. Champ au Nord du forage



Photo 5. Forêt aux abords du forage



Photo 6. Chemin forestier d'accès au forage

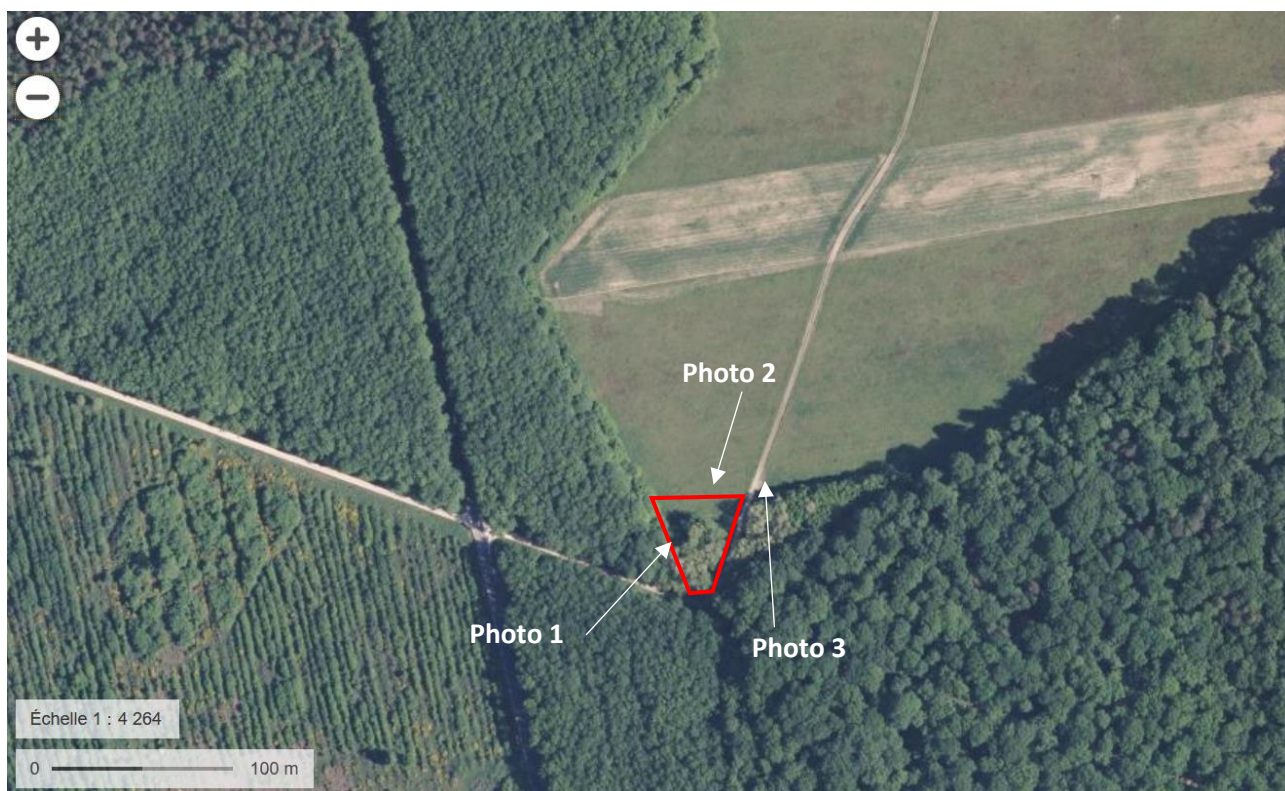


Figure 5 : Plan de localisation des photographies des abords du forage (flèche indiquant l'orientation de la photo)

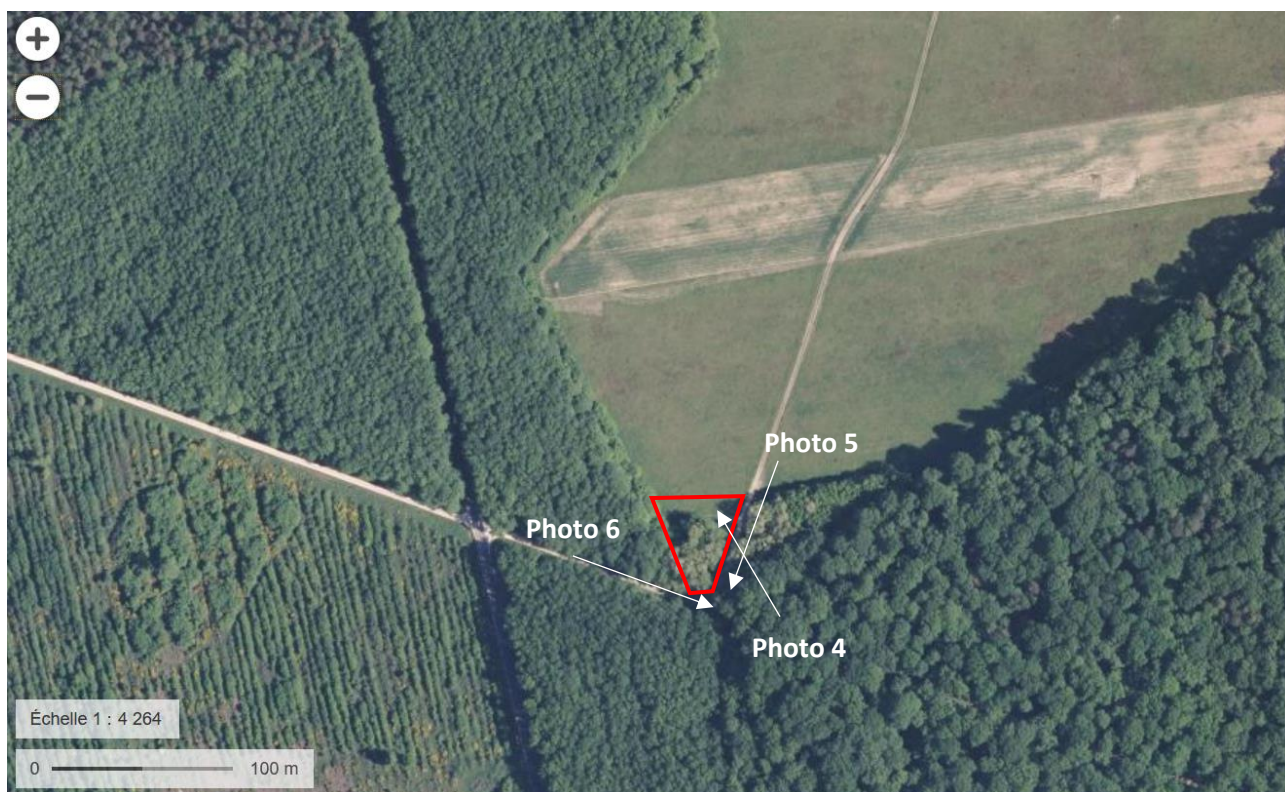


Figure 6 : Plan de localisation des photographies des abords du forage (flèche indiquant l'orientation de la photo)

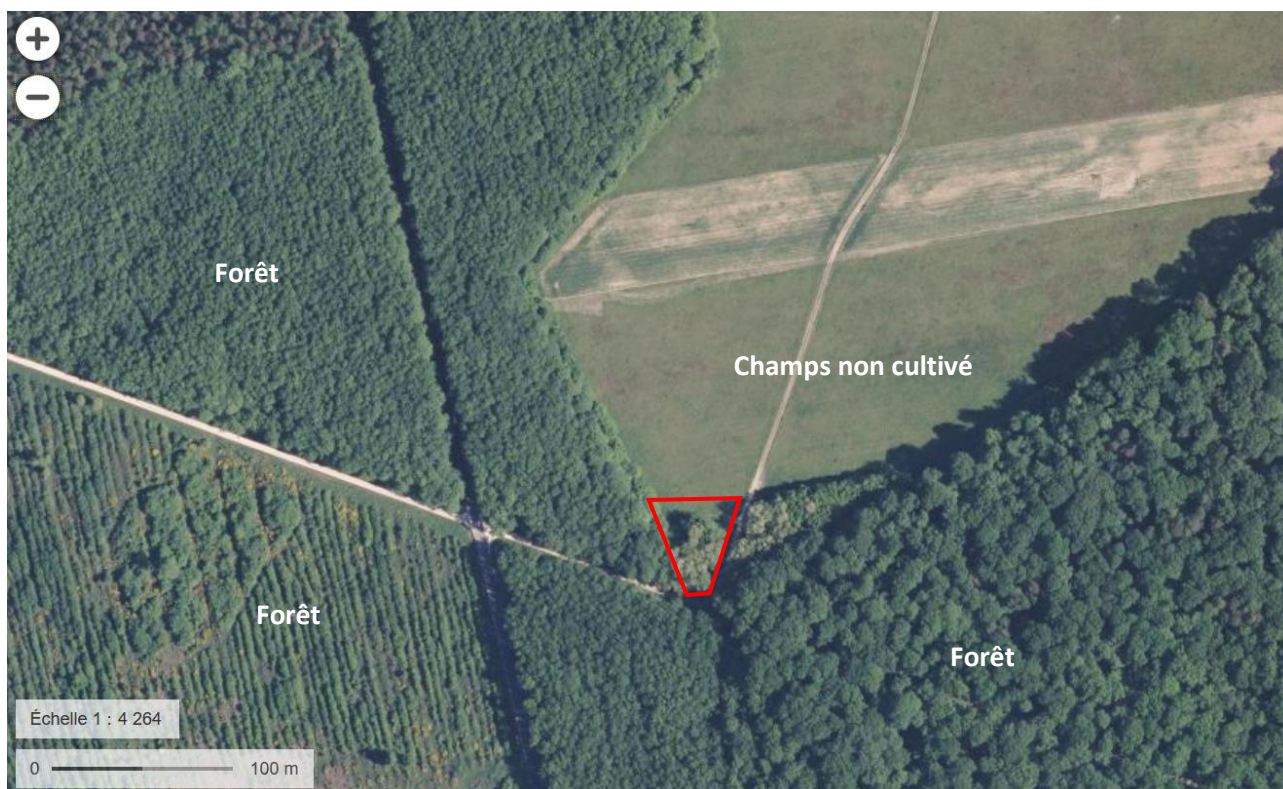


Figure 7 : Affectation des terrains aux abords du forage

Au Nord des champs en jachère, quelques champs sont cultivés :

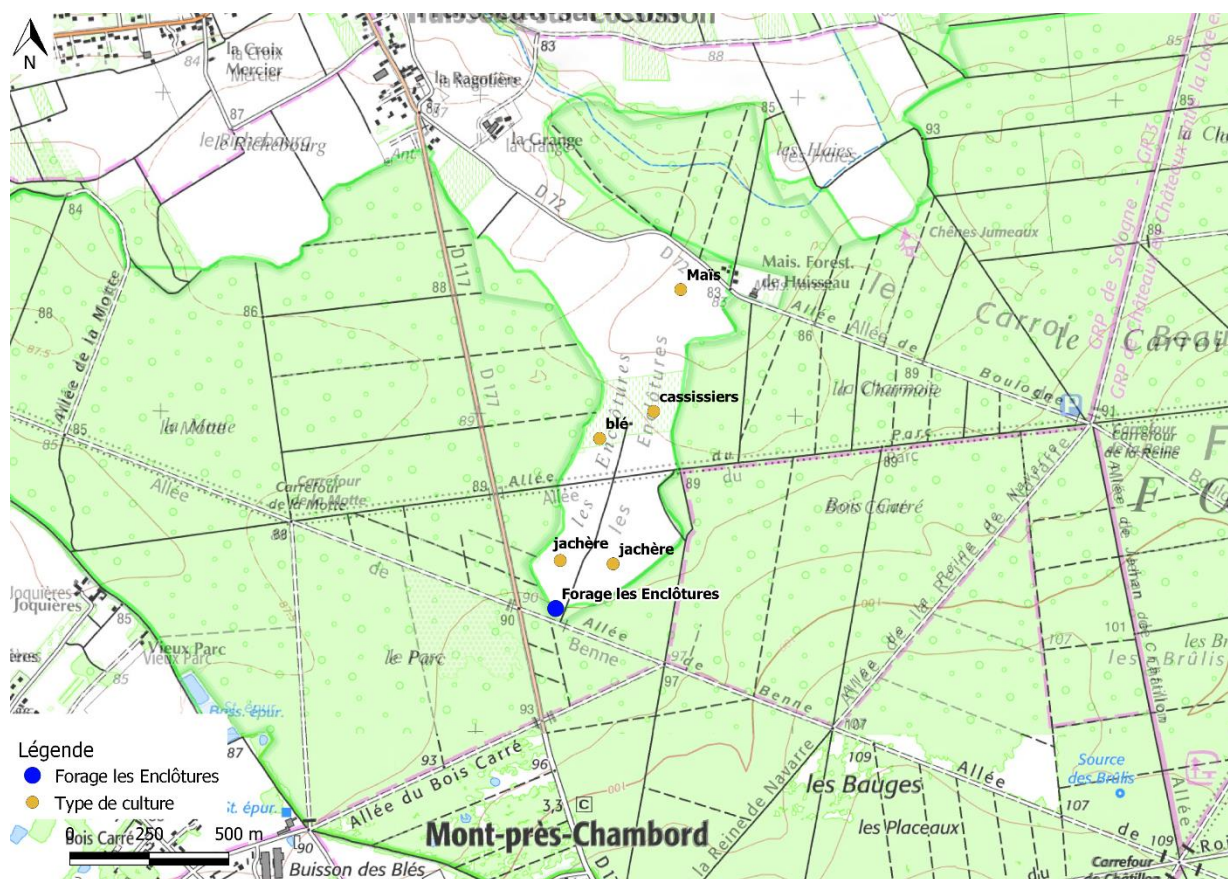


Figure 8 : Type de cultures répertoriés en juin 2020 à proximité du forage les Enclôtures



Figure 9 : Photographies des champs cultivés à proximité du forage

6. SITES NATURA 2000

La localisation du site NATURA 2000 – Directive Habitat, référencé sous le numéro FR2402001 est présentée sur la carte suivante :

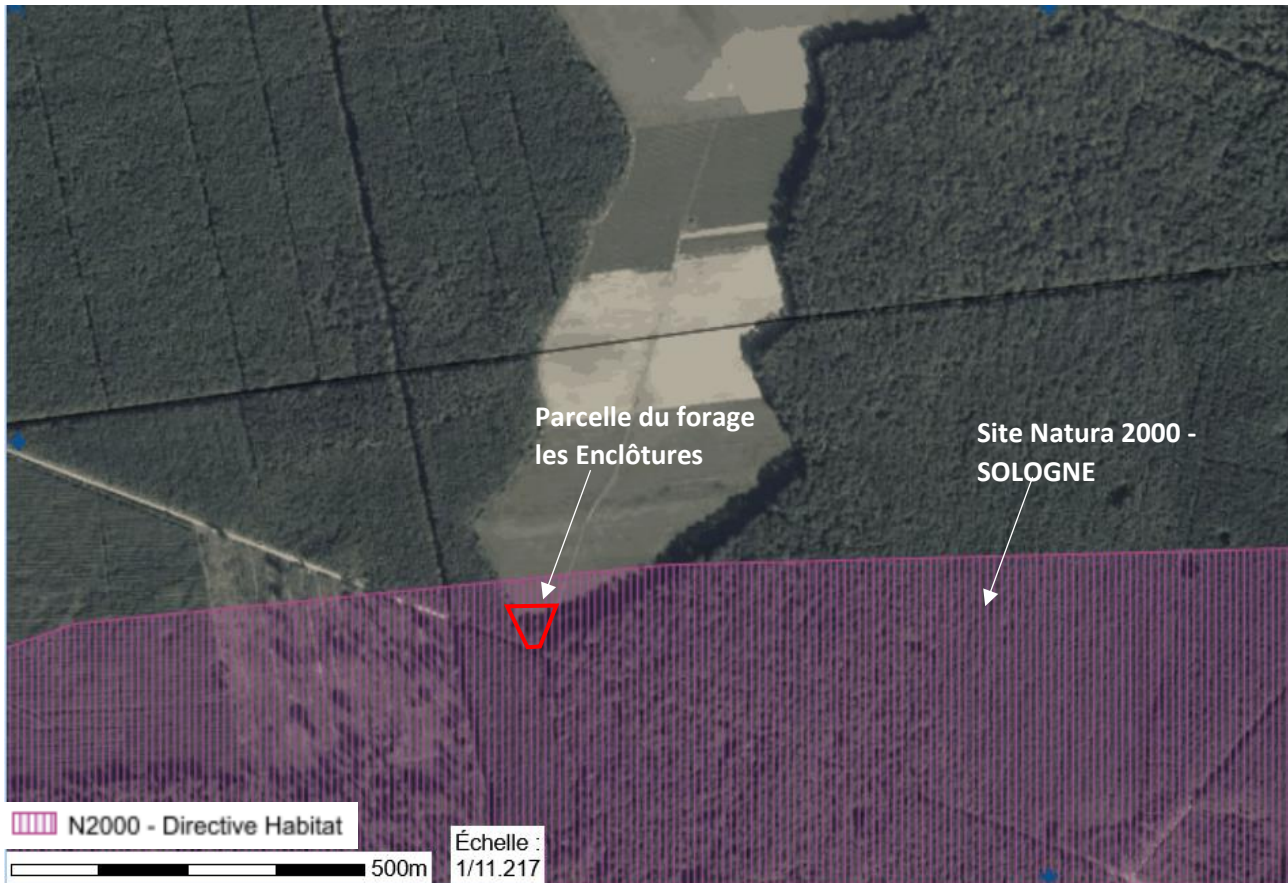


Figure 10 : Localisation du site Natura 2000 – SOLOGNE

Les 2 sites Natura 2000 du Domaine de Chambord sont localisés sur la figure suivante par rapport au projet. Il s'agit des sites :

- Directive Habitat : FR2410024 - Domaine de Chambord
- Directive Oiseaux : FR2400558 – Domaine de Chambord

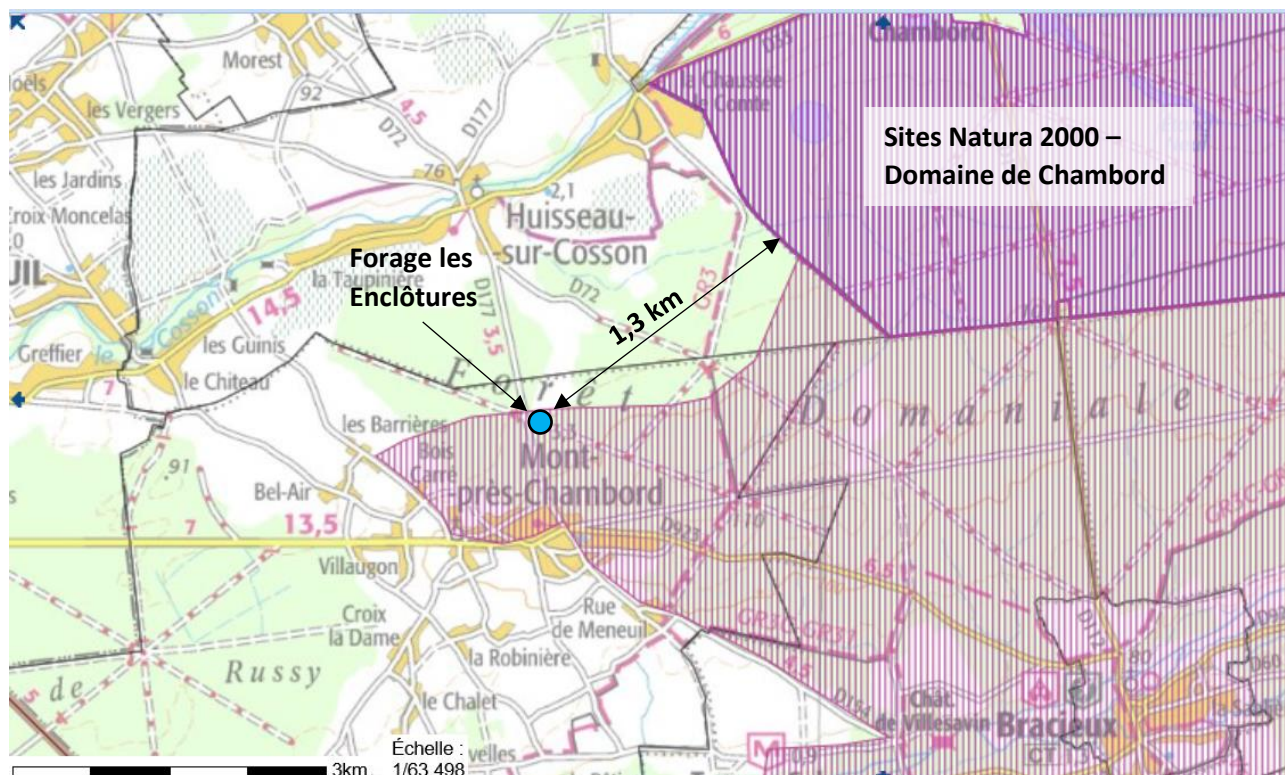


Figure 11 : Localisation des sites Natura 2000 du Domaine de Chambord

7. DOCUMENTS COMPLEMENTAIRES

7.1. USAGE DE L'EAU

Les forages déclarés à l'Agence de l'Eau et implantés dans un rayon de 3 km par rapport au forage les Enclôtures ainsi que les points d'eau répertoriés dans la BSS sur un rayon de 2 km sont présentés sur la carte suivante et dans le tableau ci-après.

Les forages les plus proches (moins de 2 km) sont peu ou plus exploités. Les prélèvements sont importants sur un forage AEP situé à 2 250 m au Nord sur la commune de Huisseau-sur-Cosson, avec plus de 460 000 m³/an en 2017. Compte tenu des caractéristiques de l'aquifère au droit du forage Les Enclôtures, il n'y aura pas d'impact sur ces usages.

De nombreux forages sont répertoriés dans la BSS sur la commune de Mont-Près-Chambord. Ils sont principalement à usage domestique ou agricole. L'état actuel de ces ouvrages n'est pas connu ainsi que les volumes prélevés.

Il faut également noter la présence de 2 puits de particuliers sur la commune de Mont-Près-Chambord. Aucune information n'est disponible sur ces ouvrages (profondeur, usage, volume prélevé).

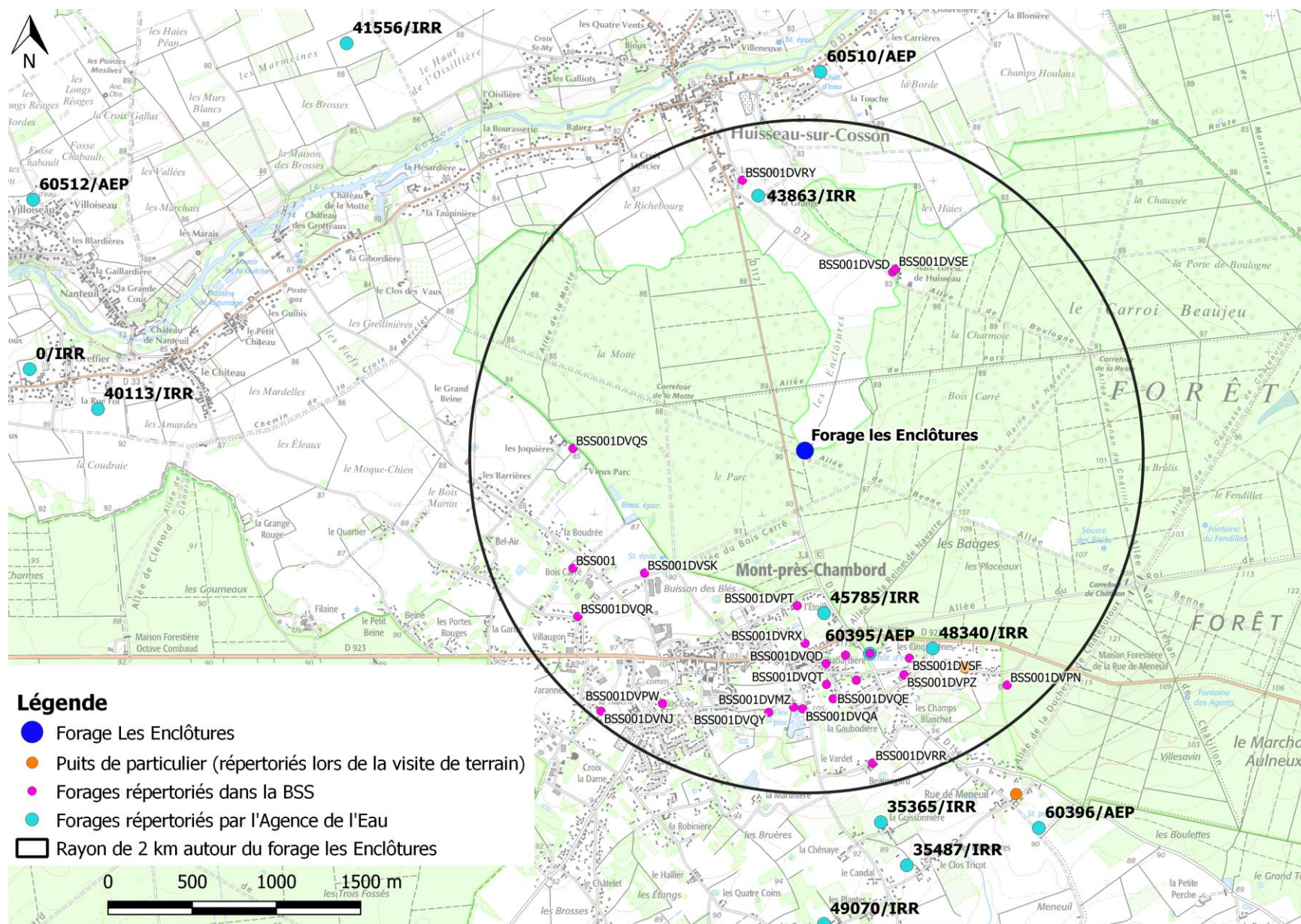


Figure 12 : Localisation des forages d'eau dans le secteur d'études

Tableau 1 : Caractéristiques des points d'accès à la nappe répertoriés par l'Agence de l'Eau

Numéro ouvrage (BSS)	Numéro ouvrage (Agence de l'Eau)	Communes	Prélèvements en 2017	Profondeur	Usage	Distance par rapport au projet
Non répertorié	45785	Mont-Près-Chambord	8 459 m ³	40 m	Irrigation	1 000 m au Sud
BSS001DVMT	60395	Mont-Près-Chambord	Plus exploité depuis 2006	70 m	AEP – forage les 5 Chênes	1 270 m au Sud
Non répertorié	48340	Mont-Près-Chambord	Plus exploité depuis 2007	50 m	Irrigation	1 405 m au Sud
Non répertorié	43863	Huisseau-sur-Cosson	16 431 m ³	180 m	Irrigation	1 540 m au Nord
BSS001DVNC	60510	Huisseau-sur-Cosson	466 242 m ³	60 m	AEP – forage du Huisseau-sur-Cosson	2 250 m au Nord
Non répertorié	35365	Mont-Près-Chambord	15 438 m ³	223 m	Irrigation	2 280 m au Sud
BSS001DVNL	35487	Mont-Près-Chambord	6 564 m ³	30 m	Irrigation	2 550 m au Sud
BSS001DVNG	60396	Mont-Près-Chambord	106 562 m ³	60 m	AEP – forage des 4 Arpents	2 650 au Sud-Est
BSS001DVPB	49070	Mont-Près-Chambord	13 710 m ³	64 m	Irrigation	2 830 m au Sud

Tableau 2 : Caractéristiques des points d'accès à la nappe répertoriés par la Banque du Sous-Sol

Numéro ouvrage (BSS)	Numéro ouvrage (Agence de l'Eau)	Communes	Prélèvements en 2017	Profondeur	Usage	Distance par rapport au projet	Remarques
BSS001DVPT	Non répertorié	Mont-Près-Chambord	Inconnu	33 m	Domestique	925 m au Sud	
BSS001DVRX	Non répertorié	Mont-Près-Chambord	Inconnu	30 m	Domestique	1 150 m au Sud	
BSS001DVSD	Non répertorié	Mont-Près-Chambord	Inconnu	33 m	Pompe à chaleur	1 175 m au Nord-Est	PAC - pompage envisagé : 8 m3/h
BSS001DVSE	Non répertorié	Mont-Près-Chambord	Inconnu	8 m	Pompe à chaleur, irrigation	1 205 m au Nord-Est	PAC - Réinjection envisagé
BSS001DVRD	Non répertorié	Mont-Près-Chambord	Inconnu	30 m	Domestique, irrigation	1 250 m au Sud	
BSS001DVQD	Non répertorié	Mont-Près-Chambord	Inconnu	63 m	Domestique, irrigation	1 275 m au Sud	
BSS001DVQS	Non répertorié	Mont-Près-Chambord	Inconnu	35 m	Domestique, irrigation	1 385 m au Sud	
BSS001DVSF	Non répertorié	Mont-Près-Chambord	Inconnu	55 m	Irrigation	1 390 m au Sud	
BSS001DVQT	Non répertorié	Mont-Près-Chambord	Inconnu	60 m	Irrigation	1 400 m au Sud	
BSS001DVPP	Non répertorié	Mont-Près-Chambord	Inconnu	35 m	Irrigation	1 400 m au Sud	
BSS001DVPZ	Non répertorié	Mont-Près-Chambord	Inconnu	36 m	Inconnu	1 460 m au Sud	
BSS001DVQE	Non répertorié	Mont-Près-Chambord	Inconnu	29 m	Irrigation	1 485 m au Sud	
BSS001DVMZ	Non répertorié	Mont-Près-Chambord	Inconnu	60 m	Inconnu	1 500 m au Sud	
BSS001DVQA	Non répertorié	Mont-Près-Chambord	Inconnu	3 m	Domestique	1 510 m au Sud	
BSS001DVRU	Non répertorié	Mont-Près-Chambord	Inconnu	30 m	Domestique	1 550 m à l'Ouest	
BSS001DVQY	Non répertorié	Mont-Près-Chambord	Inconnu	35 m	Domestique, irrigation	1 580 m au Sud	

Numéro ouvrage (BSS)	Numéro ouvrage (Agence de l'Eau)	Communes	Prélèvements en 2017	Profondeur	Usage	Distance par rapport au projet	Remarques
BSS001DVRY	Non répertorié	Huisseau-sur-Cosson	Inconnu	30 m	Domestique	1 650 m au Nord	
BSS001DVQR	Non répertorié	Mont-Près-Chambord	Inconnu	20 m	Irrigation	1 675 m à l'Ouest	
BSS001DVPW	Non répertorié	Mont-Près-Chambord	Inconnu	40 m	Domestique	1 750 m au Sud-Ouest	
BSS001DVPN	Non répertorié	Mont-Près-Chambord	Inconnu	40,5 m	Irrigation	1 840 m au Sud-Est	
BSS001DVRR	Non répertorié	Mont-Près-Chambord	Inconnu	50 m	Irrigation	1 900 m au Sud	
BSS001DVNJ	Non répertorié	Mont-Près-Chambord	Inconnu	Inconnu	Inconnu	1 970 m au Sud-Ouest	

