

Annexe 2. Plan de situation



Département :
EURE ET LOIR

Commune :
MAILLEBOIS

Section : ZN
Feuille : 043 ZN 01

Échelle d'origine : 1/2000
Échelle d'édition : 1/4000

Date d'édition : 16/07/2021
(fuseau horaire de Paris)

Coordonnées en projection : RGF93CC48
©2017 Ministère de l'Action et des
Comptes publics

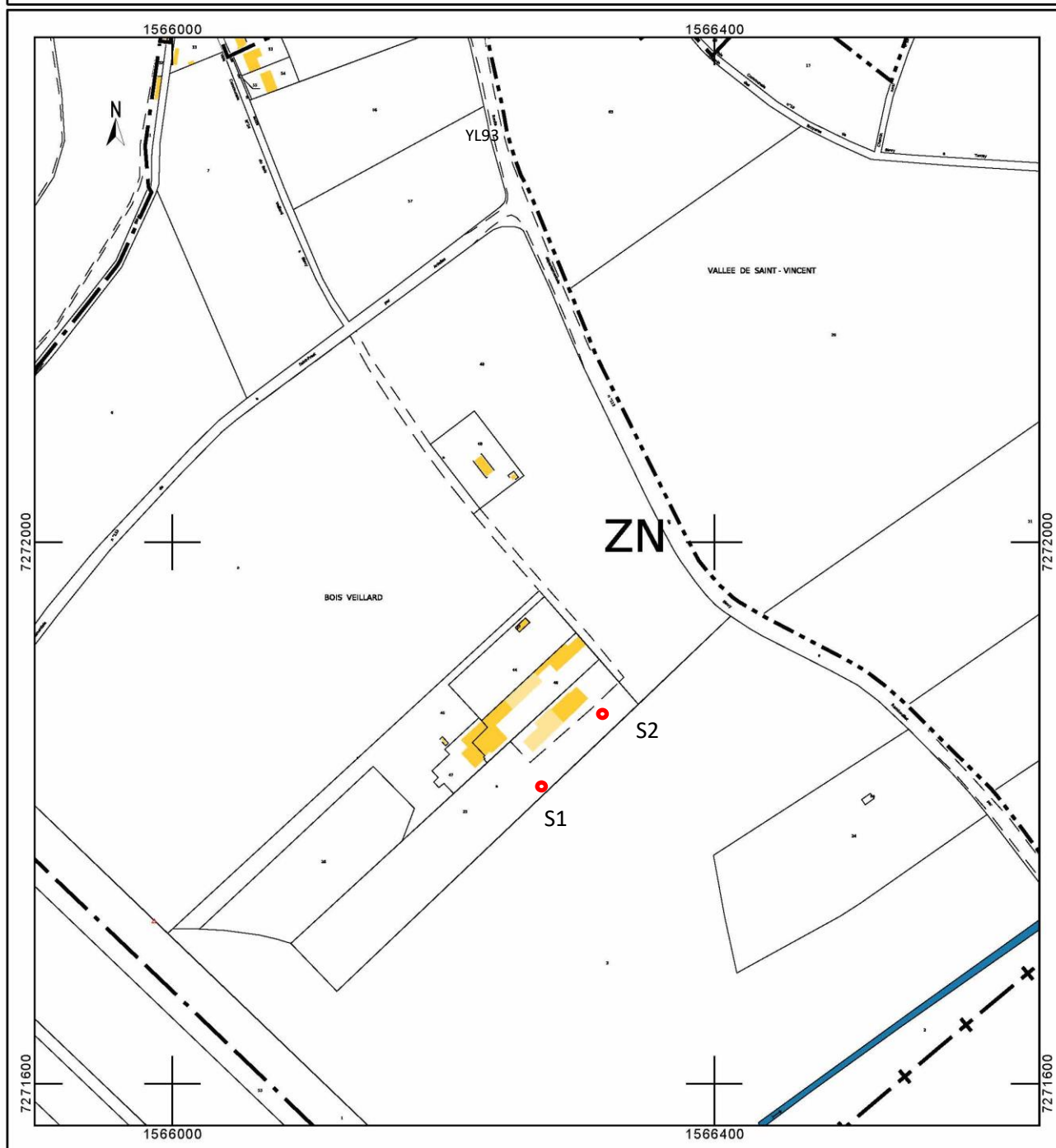
DIRECTION GÉNÉRALE DES FINANCES PUBLIQUES

EXTRAIT DU PLAN CADASTRAL

Le plan visualisé sur cet extrait est géré
par le centre des impôts foncier suivant :
SDIF EURE ET LOIR
5 Place de la République 28019
28019 CHARTRES cedex
tél. 0237187083 -fax
sdif.eure-et-loir@dgifp.finances.gouv.fr

Cet extrait de plan vous est délivré par :

cadastre.gouv.fr



Annexe 3. Photo satellite et photographies du site

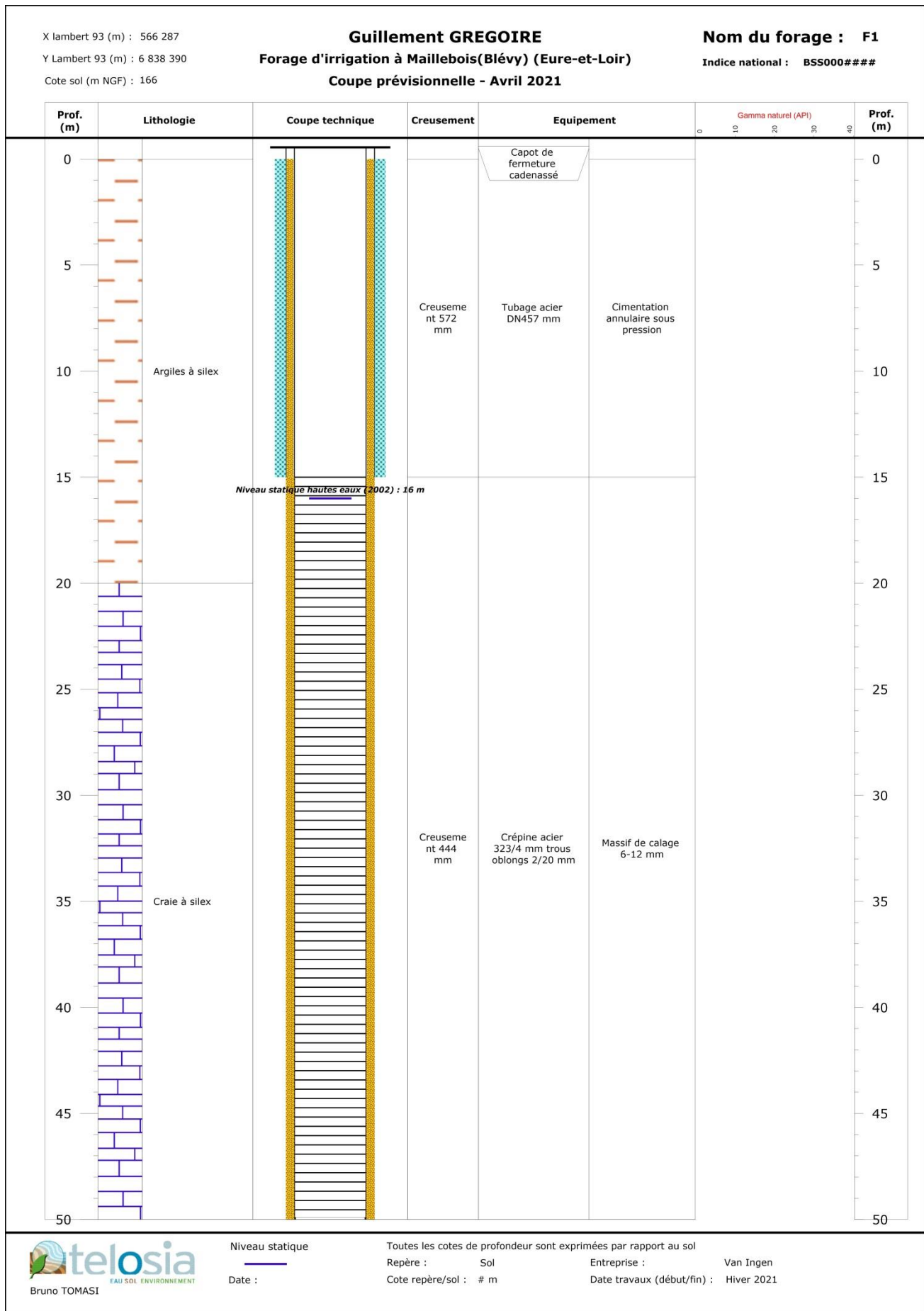






Annexe 4. Plans et descriptifs du projet

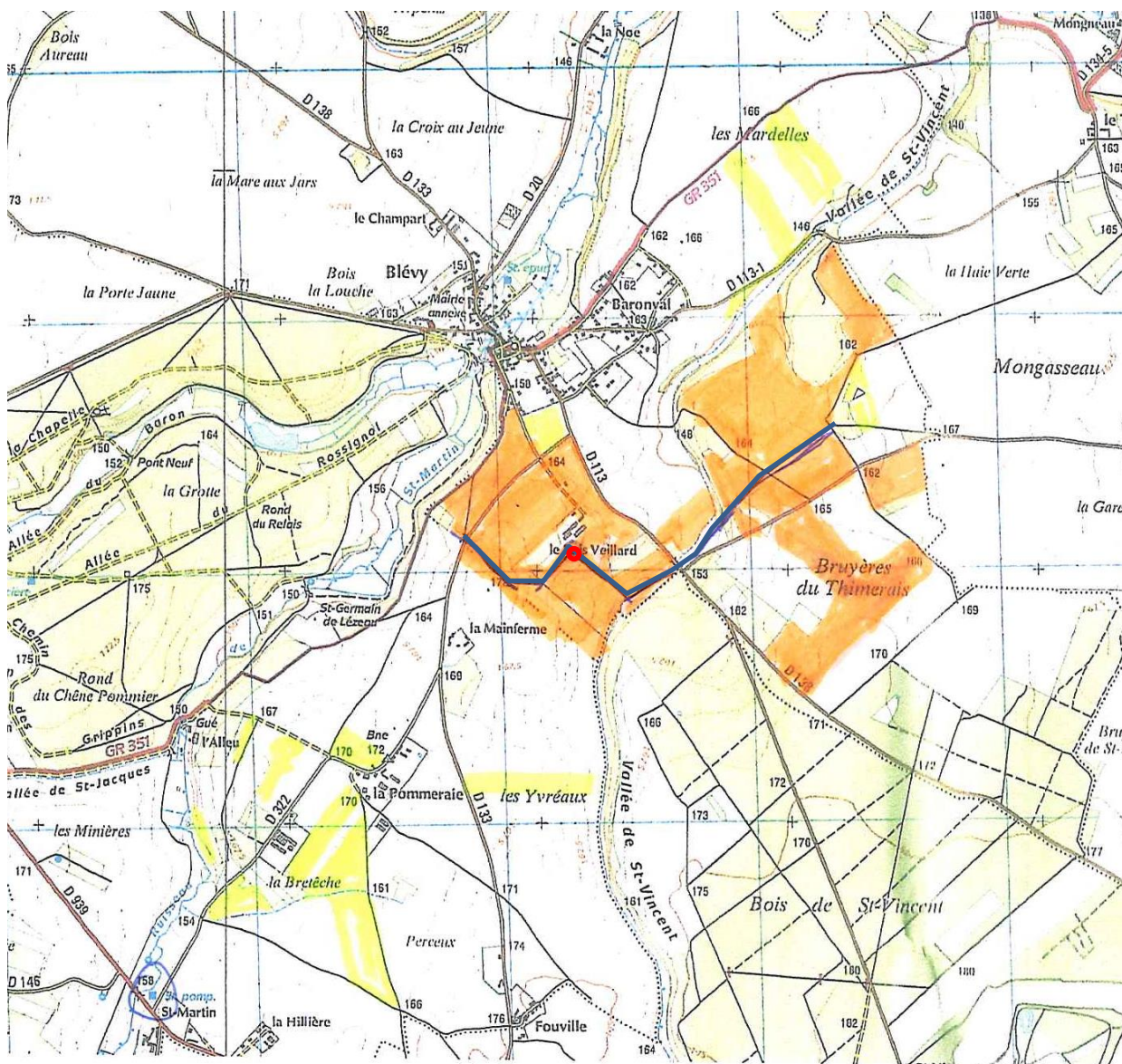
Coupe du forage



Plan et caractéristique du réseau d'irrigation

Implantation prévisionnelle du réseau d'irrigation enterré – Canalisations PVC 150 mm – PN 16 bars Linéaire total : 1600 m – Pose par creusement à 1 m de profondeur en tranchée de 0,3 m de largeur, enrobage sableux si présence de silex ou de terrain caillouteux, pose d'un grillage avertisseur, comblement par les matériaux de fouille.

Surface totale SAU : 220 ha – Surface irrigable : 105,65 ha – Surface maximale réellement irriguée : 50 ha



Plan du local technique

Description du local :

Surface : 6.25 m²

Matériaux utilisés :

Murs :

Parpaings creux 20/20/50 gris

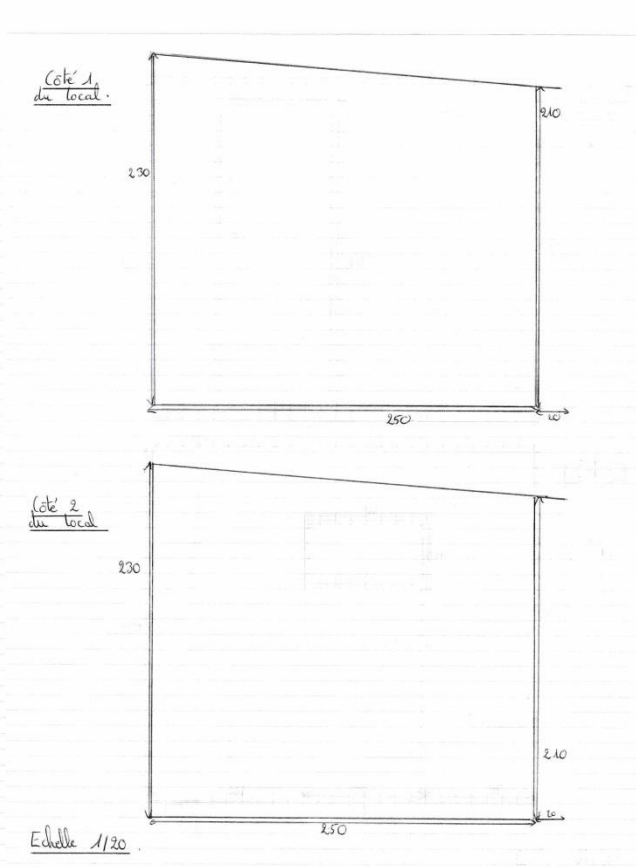
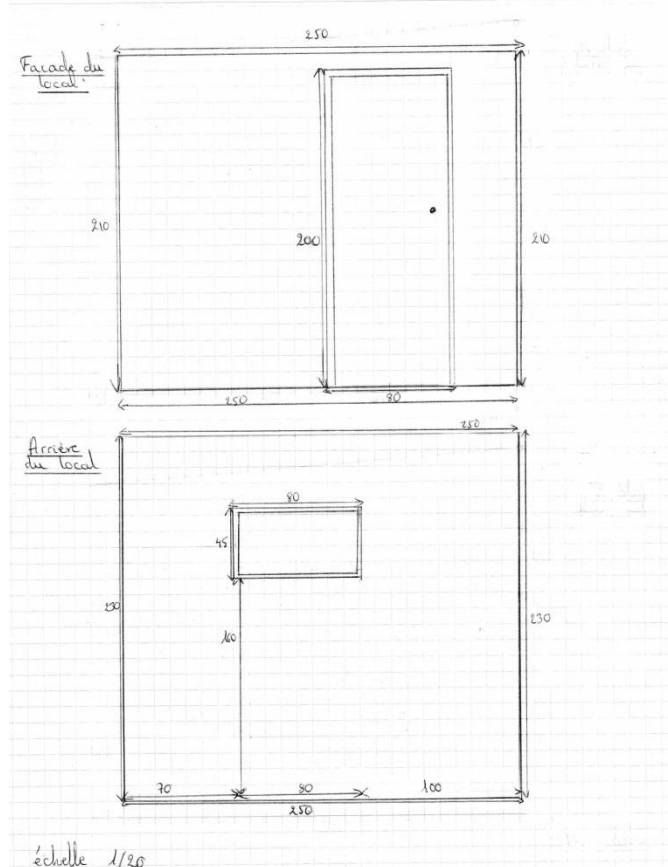
Toit :

Plaques nervurées en acier galvanisé de couleur grise.

Ouvertures :

Porte en acier galvanisé de couleur grise H : 200/189 cm, l : 80 cm de passage, 85 cm en tout.

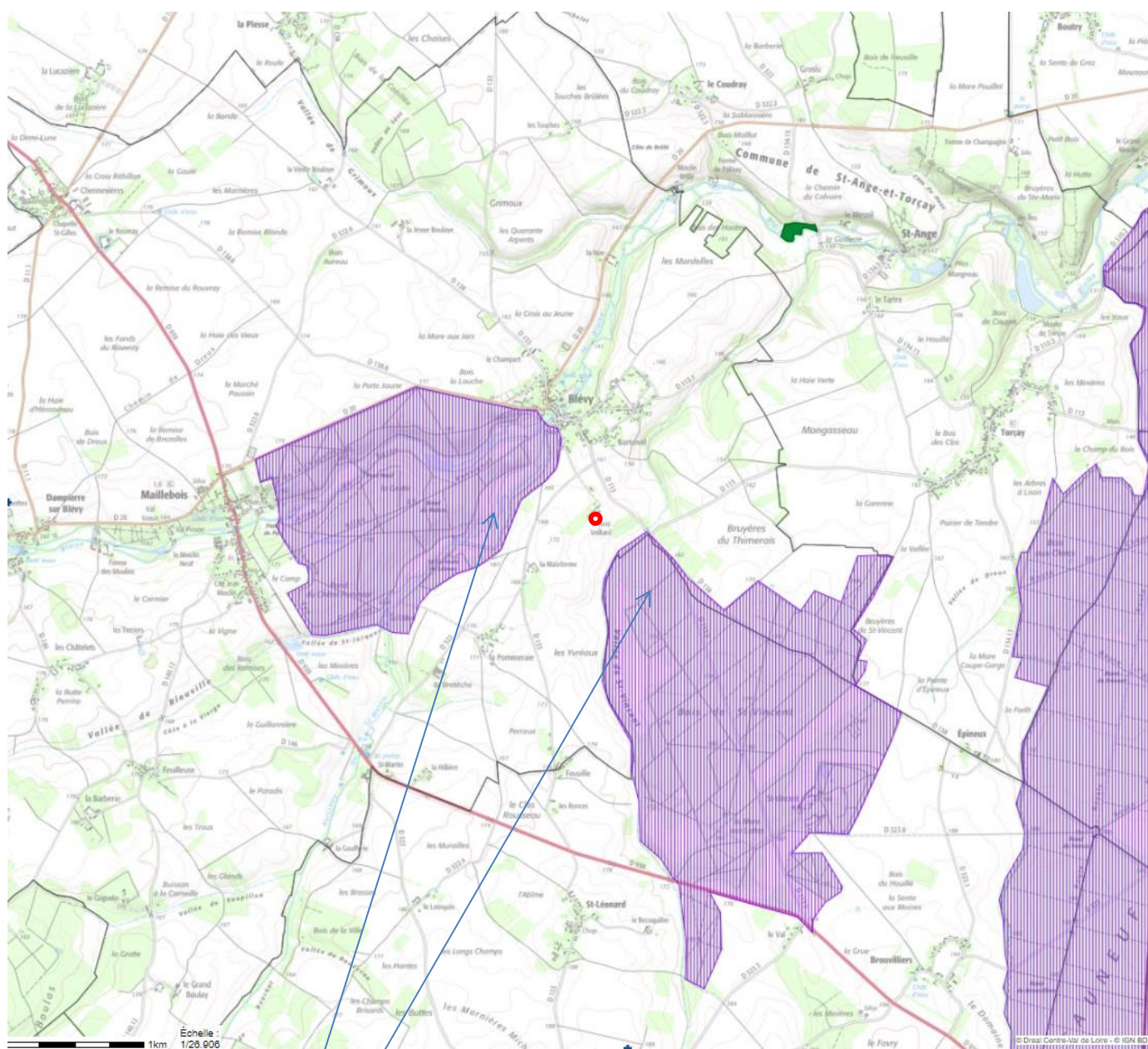
Fenêtre PVC, abattant 1 vantail de couleur blanche, 45/80 cm.



Annexe 5. Plan des abords du forage



Annexe 6. Zones naturelles protégées – Natura 2000



N2000 directive oiseaux - FR2512004 - FORÊTS ET ÉTANGS DU PERCHE