



Commune de Chaumont-sur-Loire
81 Rue du Maréchal de Lattre de Tassigny
41150 Chaumont-sur-Loire



PERMIS
D'AMÉNAGER

JUILLET 2021



Sativa paysage
16 impasse Guénard
41100 Vendôme
02 54 89 79 88
sativa.landscape@gmail.com
<http://www.sativa-paysage.com>

AMÉNAGEMENT DES BORDS DE LOIRE
COMMUNE DE CHAUMONT-SUR-LOIRE (41)

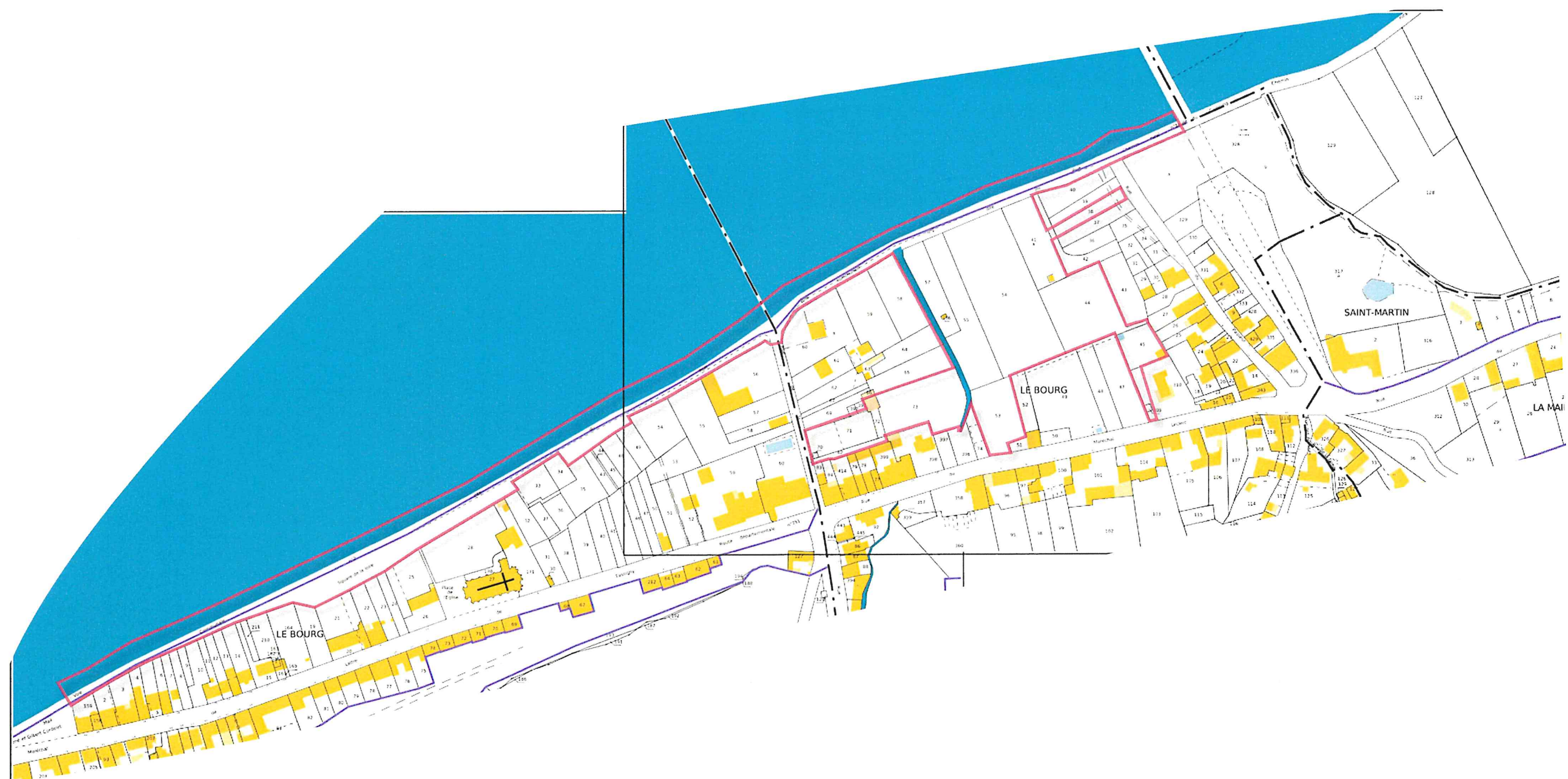
Sommaire

- PA1 : PLAN DE SITUATION DU TERRAIN
- PA2 : NOTICE DÉCRIVANT LE TERRAIN ET LE PROJET D'AMÉNAGEMENT PRÉVU
- PA3 : PLAN DE L'ÉTAT ACTUEL DU TERRAIN ET DE SES ABORDS
- PA4 : PLAN DE COMPOSITION D'ENSEMBLE DU PROJET CÔTÉ DANS LES TROIS DIMENSIONS

REPÈRES

- Superficie: 2684 ha
- Population : 1113 habitants
- Communauté de communes : Agglopolys, communauté d'agglomération de Blois
- Pays des Châteaux
- Unité paysagère: la Loire et de la Cisse
 - > Commune bordée par la Loire
 - > Située dans une position stratégique entre Amboise et Blois, reliant les deux rives du fleuve.
- Le site fait parti du périmètre de protection des monuments historiques avec le Château de Chaumont et son parc
 - Église Saint-Nicolas, XIX^{ème} siècle non classée
- Événement des festivals des jardins qui attirent nombreux touristes
- Loire classée UNESCO





Références cadastrales des parcelles concernées par l'opération

Surface cumulée: 12 880 m²

surfaces cadastrées + Bords de Loire 11 200 m²

Références de la parcelle 000 AI 57

Référence cadastrale de la parcelle	000 AI 57
Contenance cadastrale	694 mètres carrés
Adresse	LE BOURG 41150 CHAUMONT SUR LOIRE

Références de la parcelle 000 AI 55

Référence cadastrale de la parcelle	000 AI 55
Contenance cadastrale	1 480 mètres carrés
Adresse	LE BOURG 41150 CHAUMONT SUR LOIRE

Références de la parcelle 000 AI 399

Référence cadastrale de la parcelle	000 AI 399
Contenance cadastrale	434 mètres carrés
Adresse	16 RUE DU MAL LECLERC 41150 CHAUMONT SUR LOIRE

Références de la parcelle 000 AI 71

Référence cadastrale de la parcelle	000 AI 71
Contenance cadastrale	683 mètres carrés
Adresse	LE BOURG 41150 CHAUMONT SUR LOIRE

Références de la parcelle 000 AI 310

Référence cadastrale de la parcelle	000 AI 310
Contenance cadastrale	936 mètres carrés
Adresse	LE BOURG 41150 CHAUMONT SUR LOIRE

Références de la parcelle 000 AI 72

Référence cadastrale de la parcelle	000 AI 72
Contenance cadastrale	140 mètres carrés
Adresse	LE BOURG 41150 CHAUMONT SUR LOIRE

Références de la parcelle 000 AI 82

Référence cadastrale de la parcelle	000 AI 82
Contenance cadastrale	168 mètres carrés
Adresse	LE BOURG 41150 CHAUMONT SUR LOIRE

Références de la parcelle 000 AI 73

Référence cadastrale de la parcelle	000 AI 73
Contenance cadastrale	1 470 mètres carrés
Adresse	LE BOURG 41150 CHAUMONT SUR LOIRE

Références de la parcelle 000 AI 44

Référence cadastrale de la parcelle	000 AI 44
Contenance cadastrale	1 711 mètres carrés
Adresse	LE BOURG 41150 CHAUMONT SUR LOIRE

Références de la parcelle 000 AI 45

Référence cadastrale de la parcelle	000 AI 45
Contenance cadastrale	502 mètres carrés
Adresse	LE BOURG 41150 CHAUMONT SUR LOIRE

Références de la parcelle 000 AI 54

Référence cadastrale de la parcelle	000 AI 54
Contenance cadastrale	3 620 mètres carrés
Adresse	LE BOURG 41150 CHAUMONT SUR LOIRE

Références de la parcelle 000 AI 41

Référence cadastrale de la parcelle	000 AI 41
Contenance cadastrale	1 042 mètres carrés
Adresse	LE BOURG 41150 CHAUMONT SUR LOIRE

Aujourd'hui les bords de Loire sont dégradés visuellement par l'omniprésence de la voiture, notamment en haute saison et lors du festival des jardins. Les lieux publics manquent d'ouverture sur la Loire et d'équipements pour les habitants.

Le projet porte sur la mise en valeur des **bords de Loire** par la pacification des 750 ml de la promenade des Trouillas : passages à sens unique de certains secteurs, création d'une zone de rencontre, organisation du stationnement pérenne et événementiel à l'aide de piquets de robiniers, plantations de pieds de murs dans l'esprit d'une rue jardin. Des plateformes de contemplation en chêne seront installées côtés Loire pour proposer différents usages et manières de s'installer.

Le Square de la Loire offre un espace pour pique-niquer, ainsi que du stationnement par gestion différenciée en prairie et gazon tondu. Les pieds de mur sont plantés devant les habitations.

14 robiniers en fin de vie seront remplacés par des marronniers en accords avec les arbres existants et conservés dans l'alignement.

Le projet concerne également deux autres terrains connexes faisant le lien avec le centre-bourg et le projet du futur office de tourisme.

La **plaine des loisirs** aujourd'hui presque entièrement privatisée par l'association des boulistes qui va être réouverte, l'aire de jeux renouvelée avec des jeux en bois et du mobilier installé et redéployé. Des clôtures vont donc être supprimées et des cheminements créés pour mailler de liaisons douces le village.

La grande esplanade en stabilisé calcaire, pourra accueillir des activités libres de plein air et les événements communaux.

Un parking de 27 places en terre-pierre dont 1 PMR sera crée face à la boulangerie accessible depuis la rue du Maréchal de Lattre de Tassigny.

Le second lieu dans la continuité est la **place de l'ancienne Tuilerie**. Elle fera le lien entre le futur office de tourisme, la plaine des loisirs par la création d'un ponceau sur le ruisseau de Chaumont et la rue de la Plage. Un parking de 20 places dont 1 place PMR en terre pierre sera créé en entrée de site. L'ancienne tuilerie sera valorisée et transformée en lieu d'accueil pour les vélos avec pompe, kit de réparation et borne fontaine. Un parvis en pavés bosselés et joints engazonnés fera le lien avec l'office de tourisme.

Le vieux verger sera valorisé avec une sente en pierre et deux bancs et une gestion différenciée de la prairie. Un gros tilleul à petites feuilles sera planté à proximité de la tuilerie pour apporter de l'ombre.

ENJEUX DE STATIONNEMENT ET DE CIRCULATIONS

- P** Organiser le stationnement
 - Créer des petites poches dans centre et les optimiser
 - Restreindre le stationnement linéaire sur une partie des bords de Loire
- C** Prévoir un parking "touriste" décentralisé
 - Travailler la signalétique

Simplifier la circulation

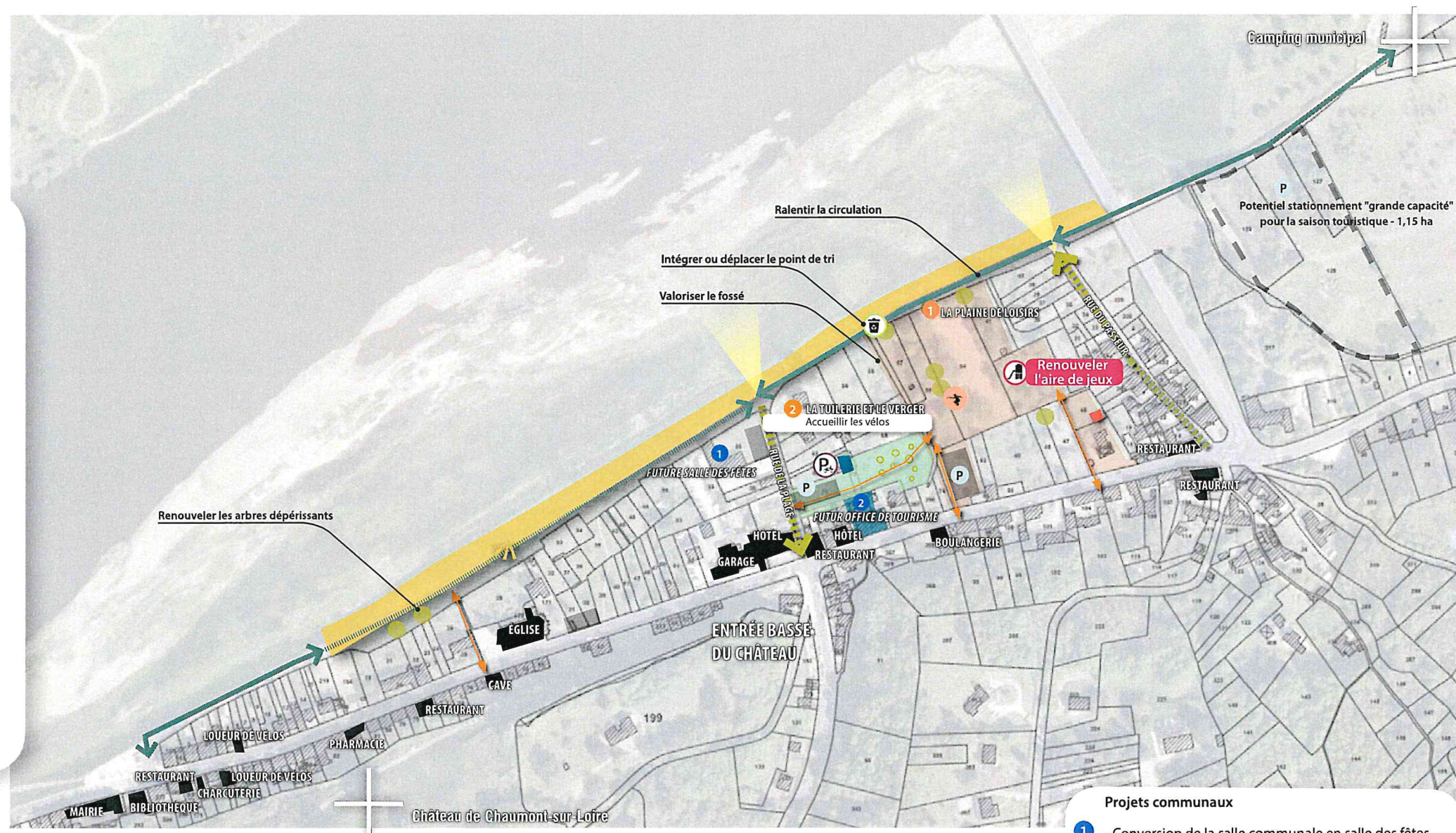
- Identifier des séquences et sécuriser la promenade pour les piétons et cyclistes
- Créer des rues jardins en perpendiculaire de la Loire - en sens unique

ENJEUX DE CRÉATION D'ESPACE PUBLIC

- 1** Créer une Plaine de Loisirs accessible à tous
 - Intégrer les boulistes
 - Renouveler l'aire de jeux
 - 2** Créer une place autour de la tuilerie
 - Aire d'accueil des cyclistes, en lien avec l'office de tourisme
- Créer des continuités entre les espaces publics

ENJEUX PAYSAGERS

- Valoriser et conserver les points de vue remarquables sur les Monuments
- Maintenir des percées visuelles sur la Loire
- Travailler des séquences sur les bords de Loire



Projets communaux

- 1** - Conversion de la salle communale en salle des fêtes
- 2** - Déplacement de l'office de tourisme

PLAN DE L'ÉTAT ACTUEL DU TERRAIN ET DE SES ABORDS

Périmètre : 12 880 m²
surfaces cadastrées + Bords de Loire 11 200 m²

Plan topographique

Point bas 60,88

Point bas 60,90

Point bas 60,90

Point haut 65,56

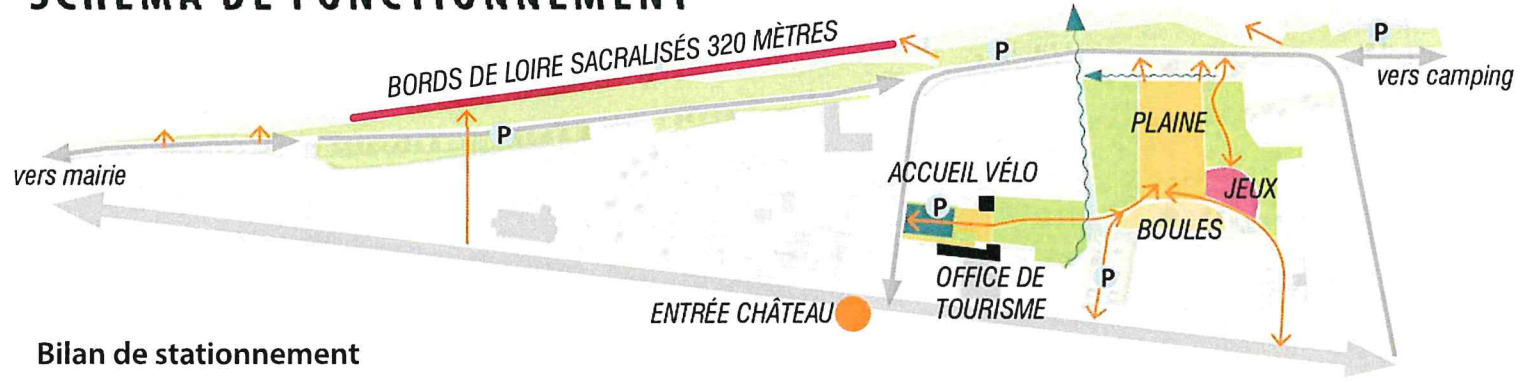
Point haut 65,89

Le site présente une pente générale depuis la rue du Maréchal de Lattre de Tassigny vers la Loire.

Échelle 1/2000^{ème}

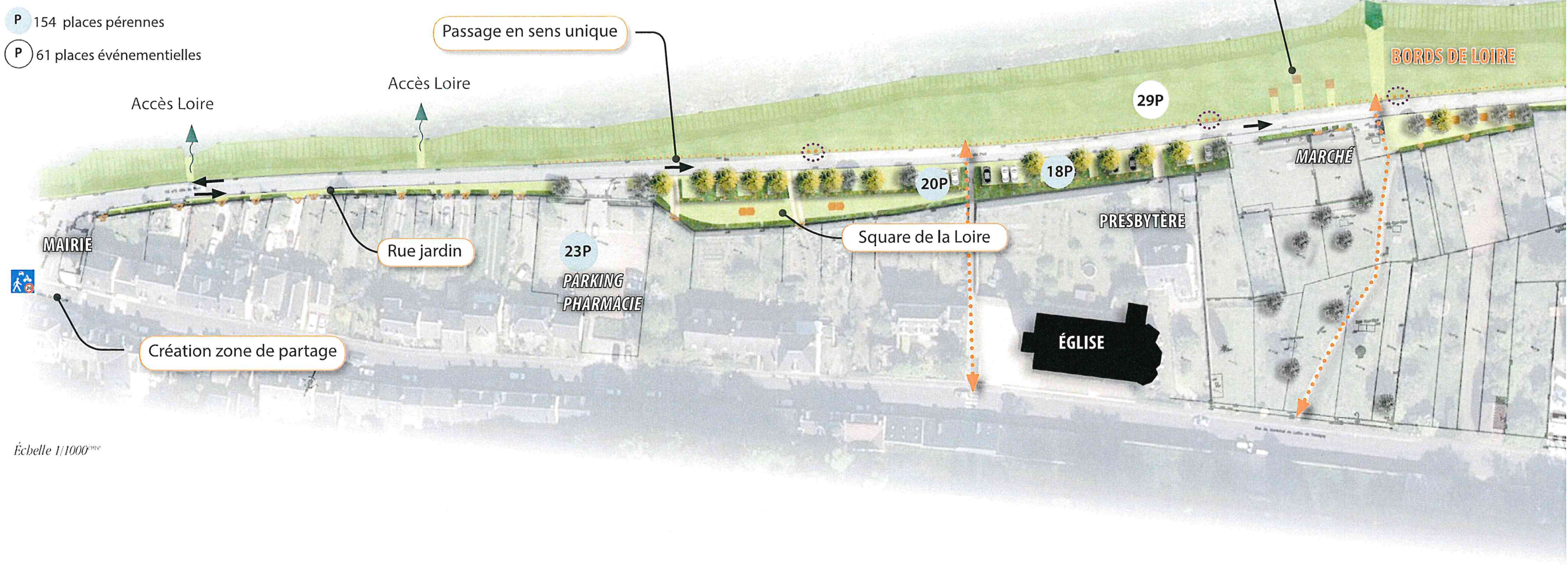
Photo aérienne

SCHÉMA DE FONCTIONNEMENT

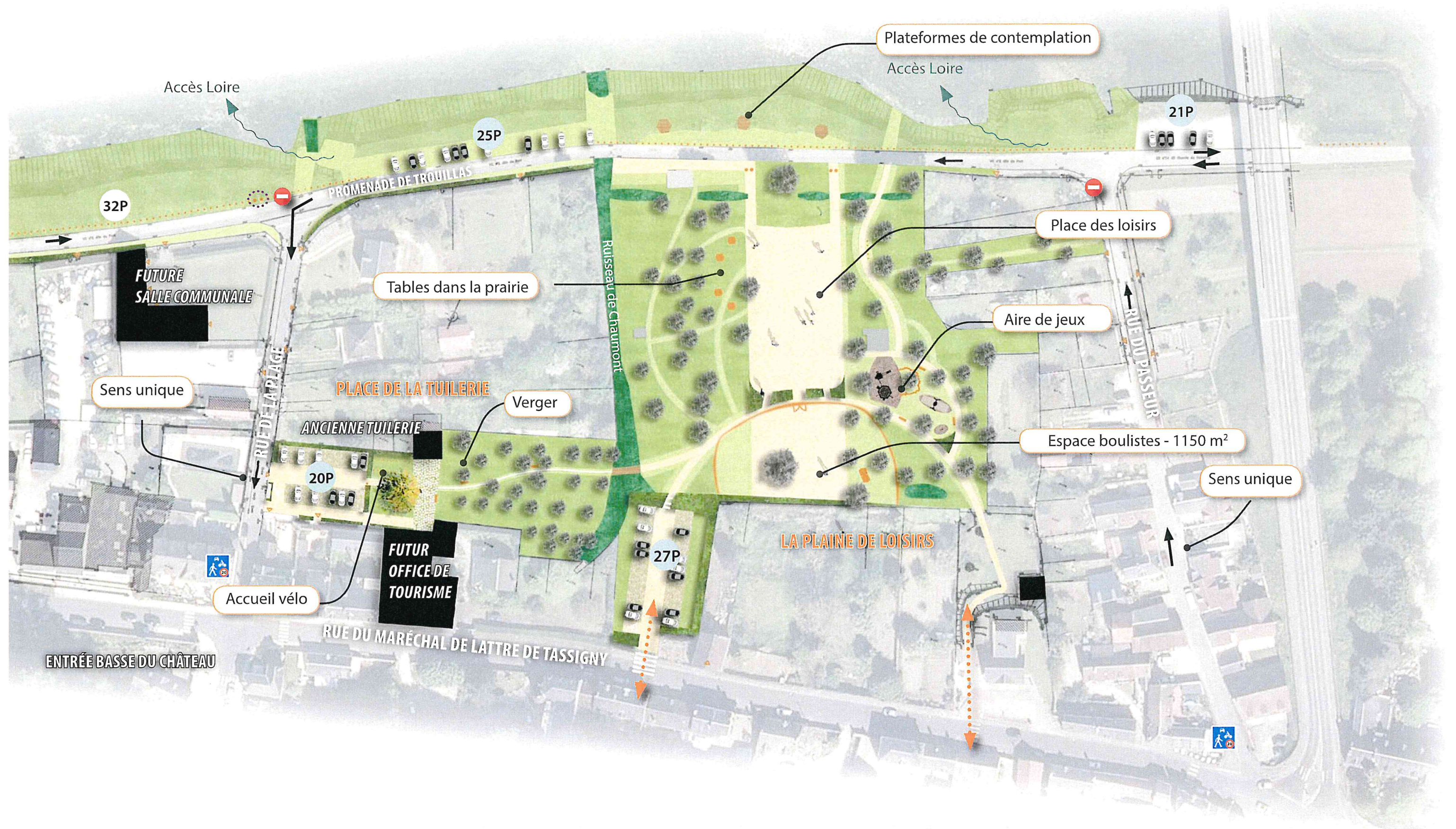


Bilan de stationnement

- P 154 places pérennes
- P 61 places événementielles

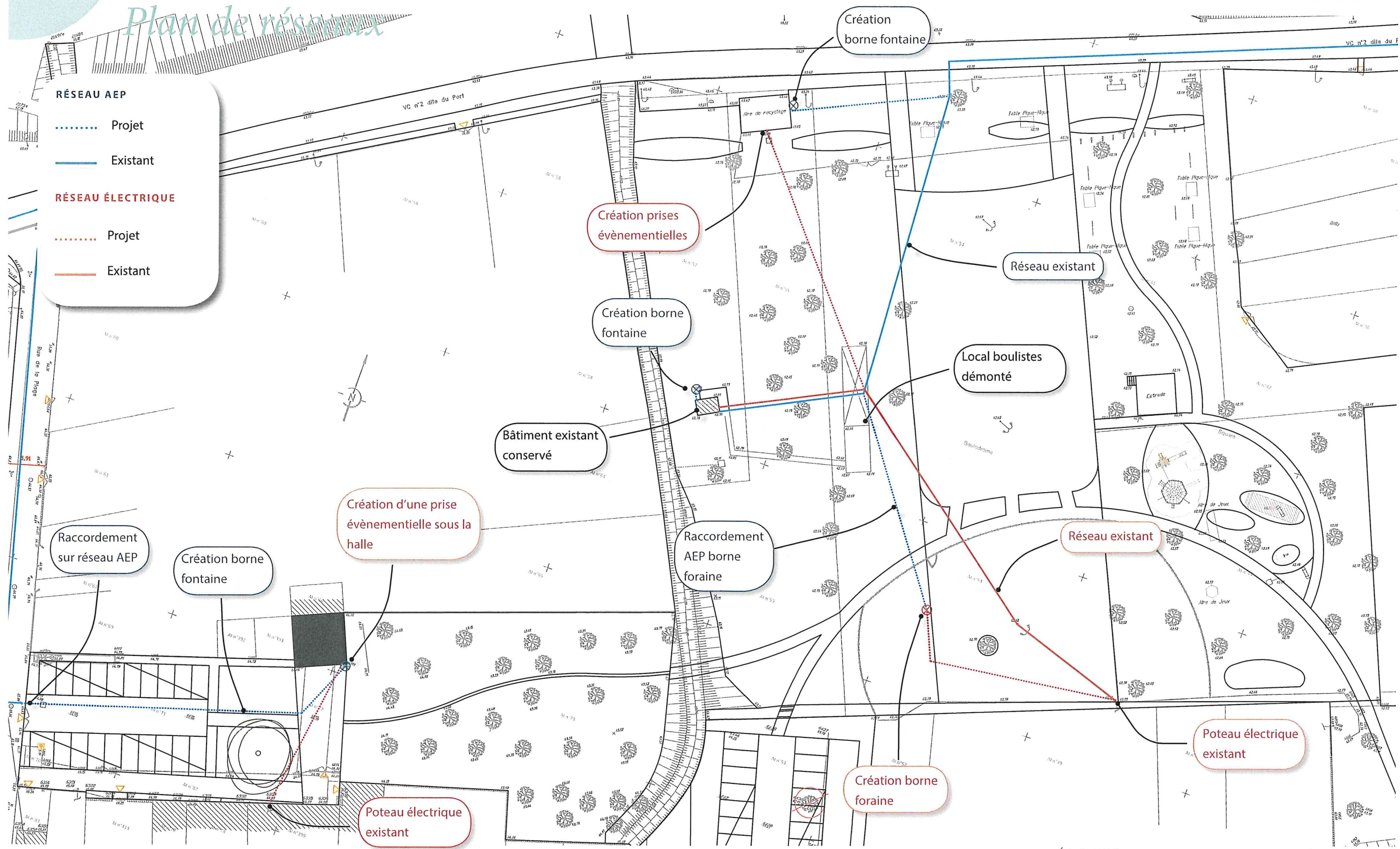


Échelle 1/1000^{me}



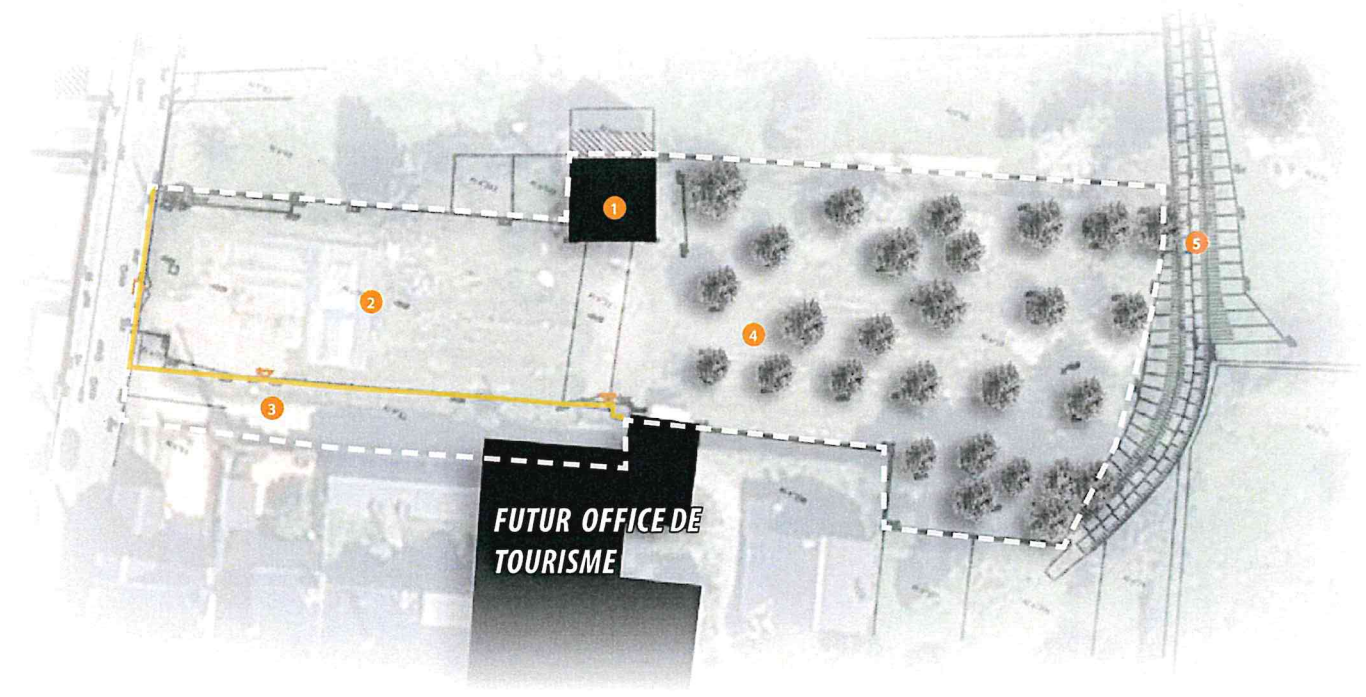


Plan de réseaux



L'ANCIENNE TUILERIE & LE VERGER

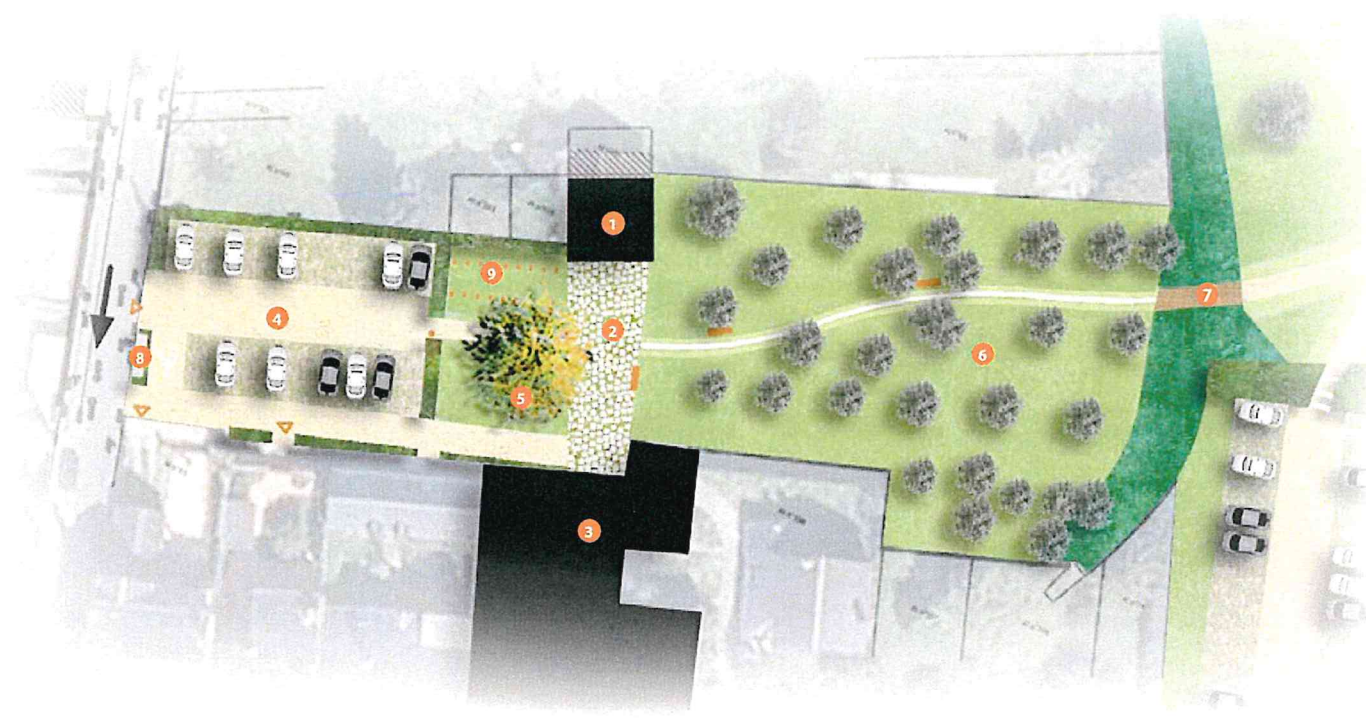
Valoriser l'ancienne tuilerie et son cadre champêtre
Créer un stationnement vert
Créer un accueil vélos
Valoriser le verger existant
Créer un accès depuis l'arrière du futur office de tourisme vers la plaine des loisirs



EXISTANT

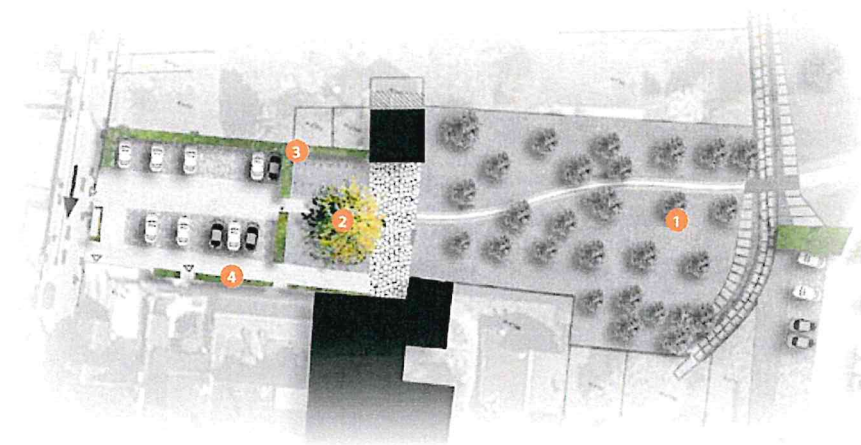
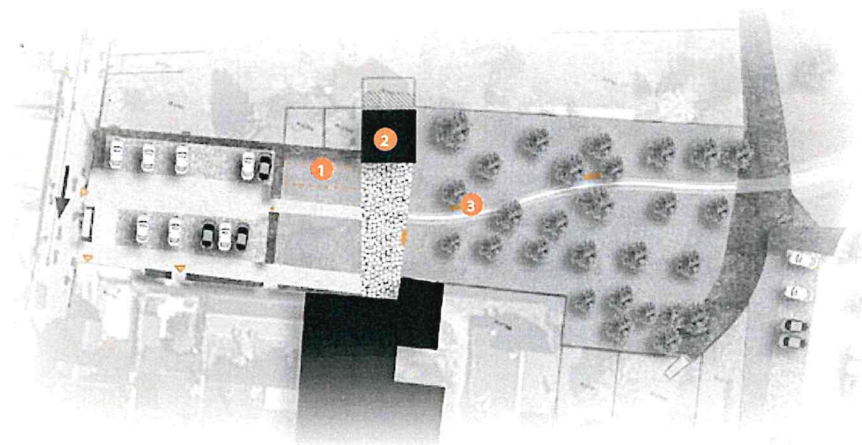
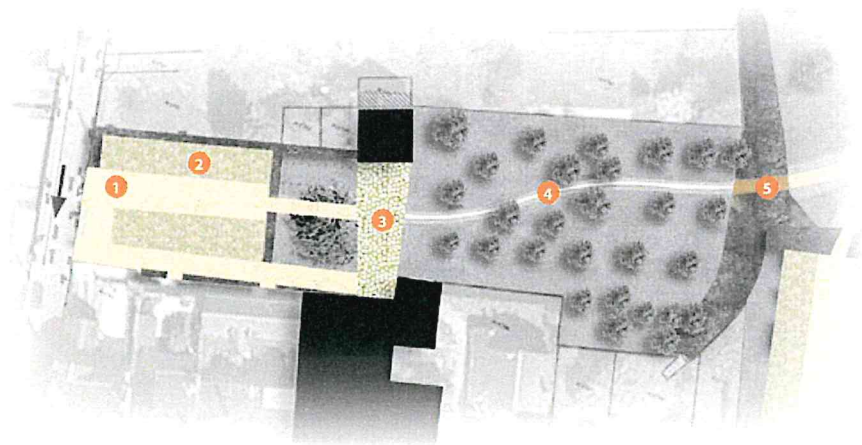
Clôture existante à déposer, 63 m linéaire

- 1/ Tuilerie
- 2/ Ancien potager
- 3/ Allée privée
- 4/ Verger
- 5/ Ruisseau de Chaumont



PROJET

- 1/ Tuilerie (réparation + pompe vélo + tables de pique nique)
- 2/ Parvis pavés anciens engazonnés
- 3/ Futur office de tourisme
- 4/ Parking 19 places dont 1 PMR
- 5/ Tilleul
- 6/ Verger
- 7/ Franchissement
- 8/ Cache containers en bois
- 9/ Appuis vélos



REVÊTEMENTS

Parking



Stabilisé calcaire



Terre-pierre



Pavés engazonnés
grès ancien 15X20 cm
bosselés

Ligne de pavés



Pavés engazonnés
grès ancien 15X20 cm
bosselés

Traversée du fossé



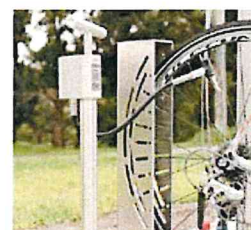
Ponceau en chêne sur le fossé

Lames brut de sciage
Largeur 9 cm
Épaisseur 3 cm
Garde corps en gaulis de robinier écorcé

MOBILIER



Appuis-vélos en coeur de
Douglas 18u



Équipements pompe et réparation sous la
balle



Des bancs en pierre calcaire ou en chêne



Une borne fontaine en bois (chêne raboté hauteur 80 cm)

VÉGÉTAL



Gestion différenciée de la prairie - chemins
tondus



Un tilleul majestueux



Abelia grandiflora



Sorbaria sorbifolia



Cornus sanguinea



Salix rosmarinifolia



Haie arbustive
en port libre



Osmanthus x burkwoodii



Choisya 'aztec Pearl'



Pittosporum tenuifolium
'Elizabeth'



Viburnum tinus

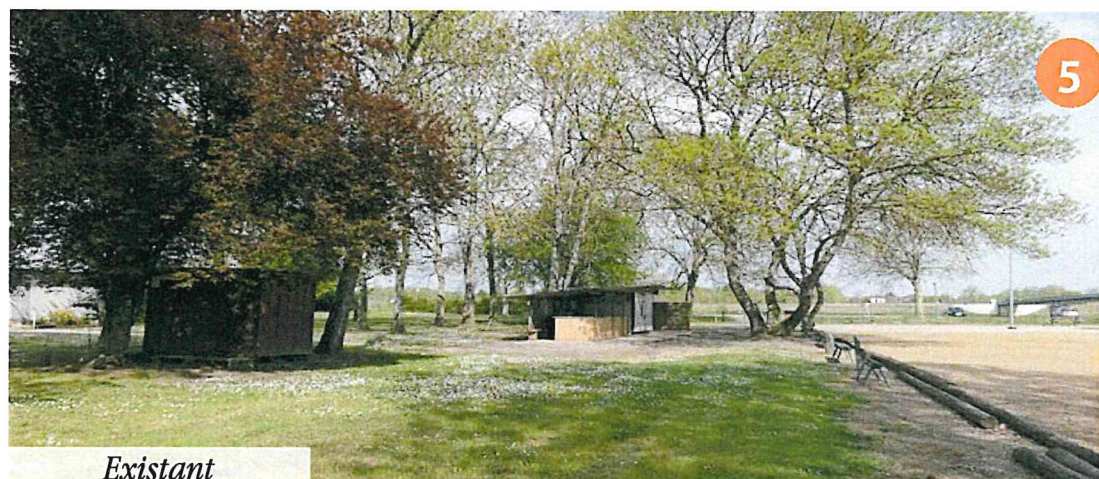
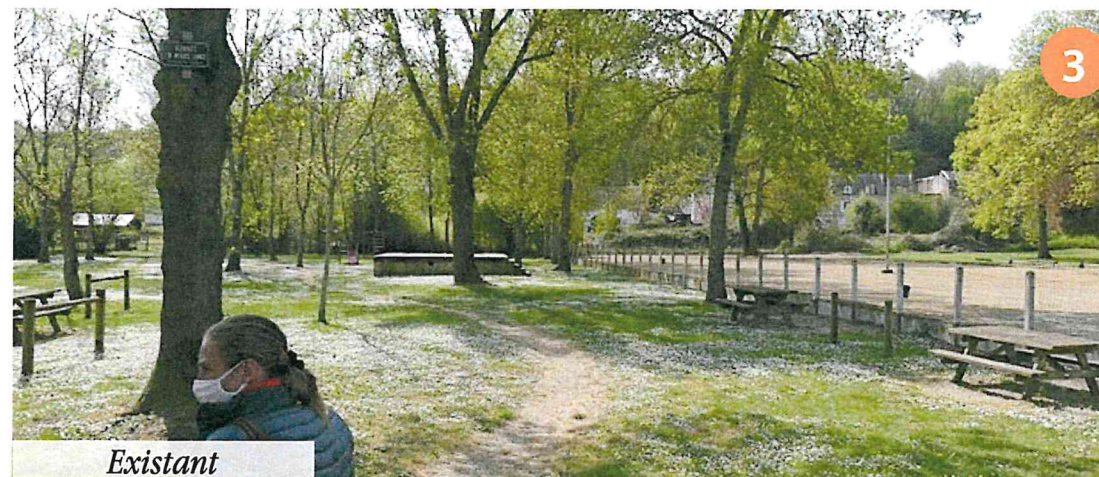


Végétalisation des pieds de murs



LA PLAINE DE LOISIRS

Réouvrir l'espace pour tous et toutes sortes d'évènements
Relocaliser les boulistes et leur créer un nouveau local
Renouveler l'aire de jeux
Valoriser le parc
Permettre l'accueil d'une guinguette de Loire



EXISTANT

- Zone privatisée pour l'association des boulistes
- Clôture existante à déposer, 280 m linéaires

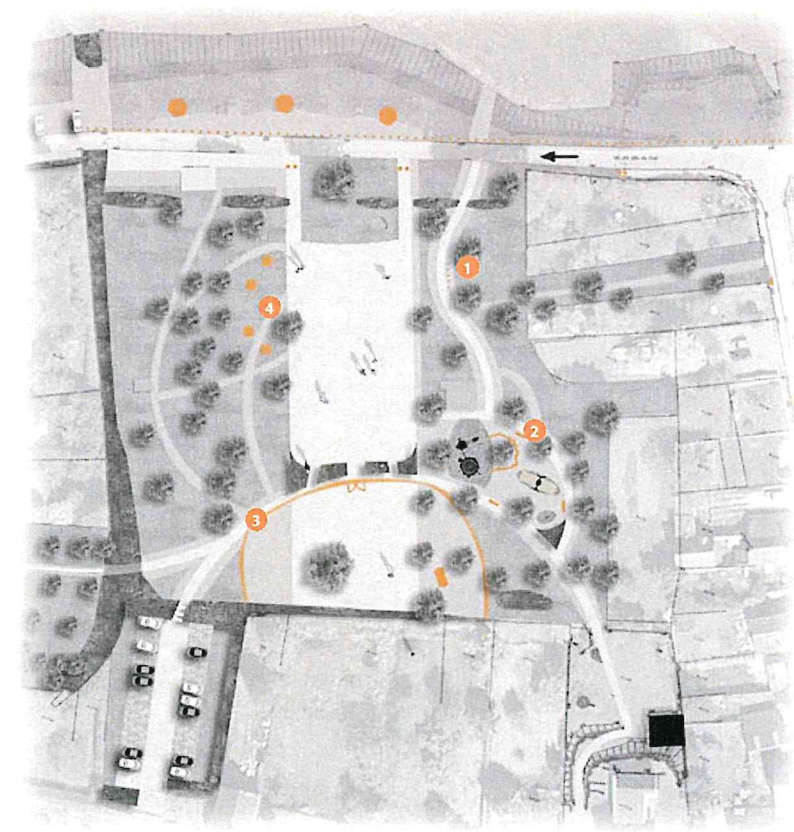
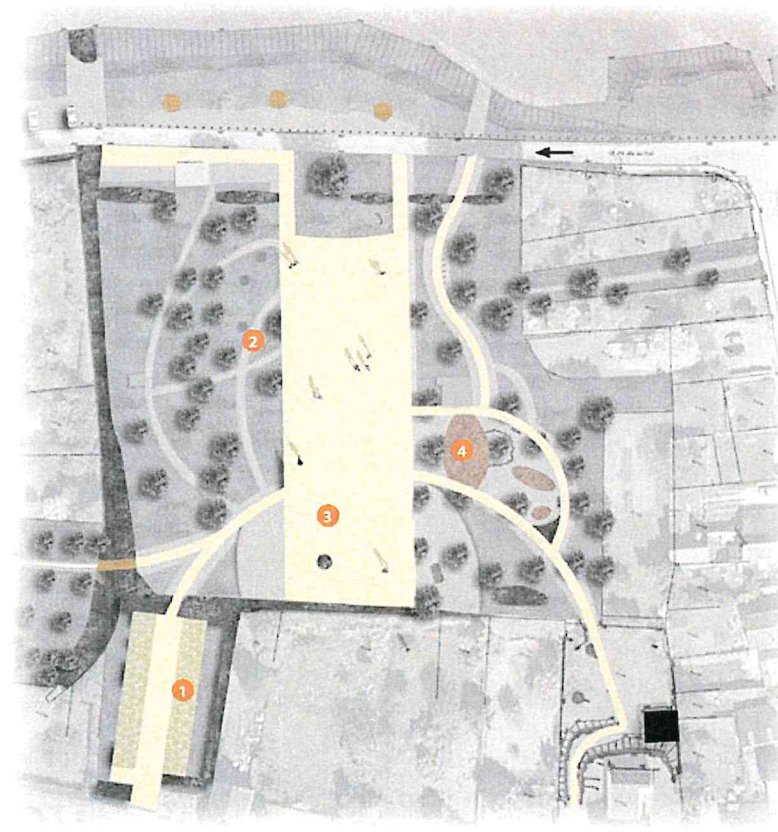
- 1/ Point tri et Habit Box
- 2/ Stationnement sauvage en bords de Loire
- 3/ Aire de pique-nique
- 4/ Boulodrome en calcaire
- 5/ Local boulistes
- 6/ Ancienne dalle de kiosque
- 7/ Aire de jeux
- 8/ Ancien jardin
- 9/ Ruisseau de Chaumont



PROJET

- Clôture châtaigner 1,10 m, 89 m linéaires

- 1/ Point tris supprimés
- 2/ Périmètre boulistes
- 3/ Aire de jeux retravaillée
- 4/ Plateformes de contemplation
- 5/ Parking 27 places dont 1 PMR
- 6/ Noue créée (40 cm de profondeur maximum)
- 7/ Zone humide conservée



REVÊTEMENTS



Terre-pierre
20/40 calcaire



Gazon et prairie



Stabilisé calcaire



Gravillons lavés
roulés 4/6
Silico calcaire

MOBILIER



Appuis-vélos en coeur
de douglas (8U)



Banc en chêne



Clôture en ganivelle de
châtaigner 1,10m



Tables existantes déplacées,
poncées et repeintes

VÉGÉTAL



Haie comestible

- Amelanchier ovalis
- Aronia arbutifolia
- Cornus mas
- Corylus avellana aurea
- Lonicera kamtschatica
- Prunus tomentosa
- Cornus officinalis
- Hippophae rhamnoides 'Hikul'
- Ribes nigrum
- Ribes rubrum
- Salix rosmarinifolia
- Sambucus nigra
- Viburnum lantana

- Achillea filipendulina «Cloth of Gold»
- Carex pendula
- Leucanthemum superbum
- Salix nana gracilis



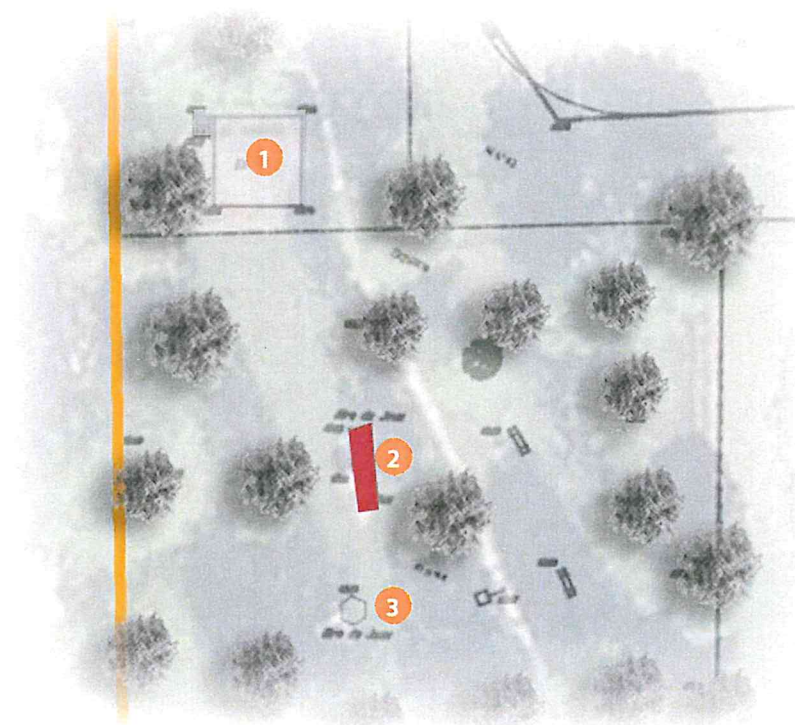
2 Noue

LA PLAINE DE LOISIRS - LES JEUX



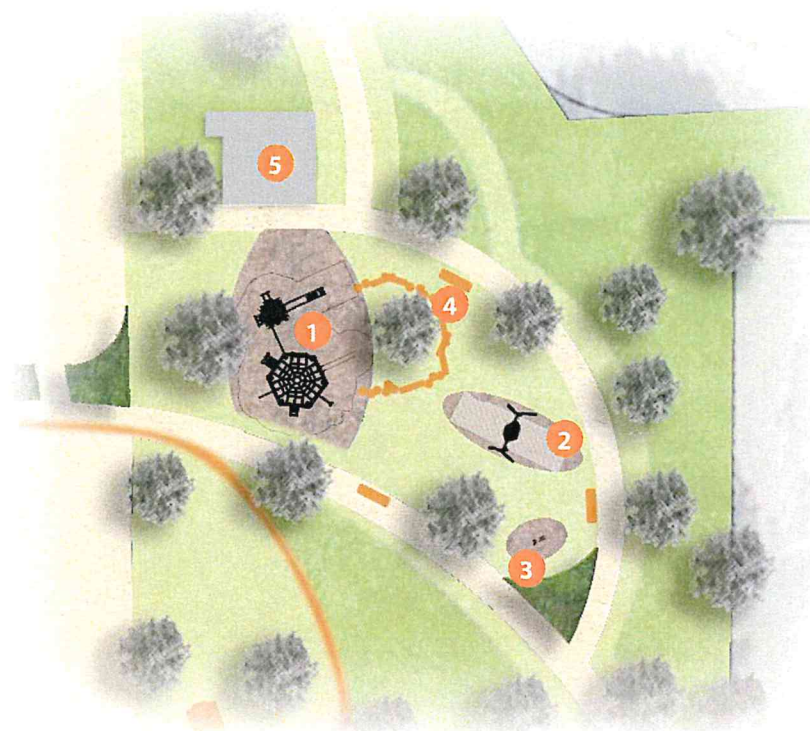
1

Une grande structure multifonction en robinier brut



EXISTANT

- 1/ Ancienne dalle de kiosque
- 2/ Structure multifonction
- 3/ Bascule



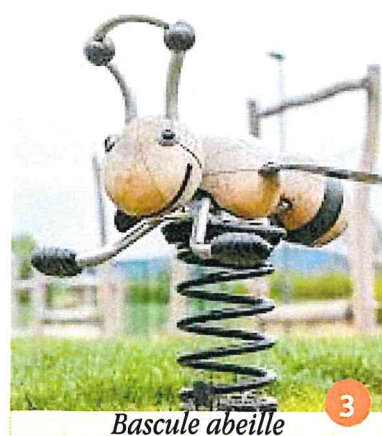
PROJET

- 1/ Une grande structure multifonction
- 2/ Balançoire nid
- 3/ Bascule abeille
- 4/ Parcours de troncs
- 5/ Estrade - sous bassement, habillage bois douglas Bardage vertical raboté largeur 15 cm



Balançoire nid

2



Bascule abeille

3



Des troncs

4

LES BORDS DE LOIRE

Apaiser les bords de Loire en modifiant les sens de circulation
 Valoriser le panorama du village en supprimant du stationnement côté Loire
 Créer une promenade pour les visiteurs
 Maintenir le caractère naturel du lieu
 Créer des lieux de contemplation de la Loire
 Renouveler l'alignement d'arbres

EXISTANT



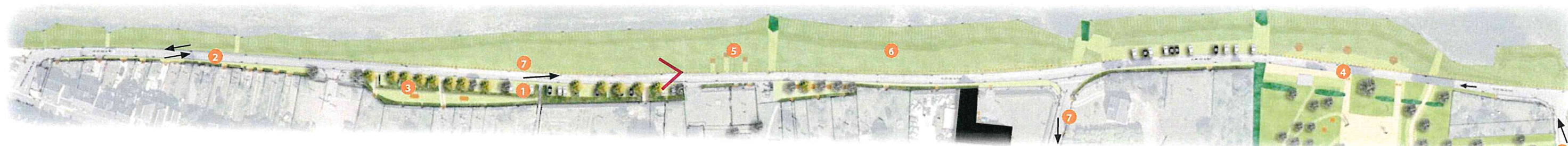
1/Stationnement informel en bords de Loire
 2/Aire de pique nique et allée de robiniers

3/ Stationnement informel
 4/ Place du Marché

5/ Salle communale

● Robiniers à remplacer

PROJET



1/Square de la Loire

2/Plantation des pieds de murs.

3/ Sauvegarde des marronniers et remplacement des robiniers (14 unités)

4/ Plateformes de contemplation hexagonales face à la Loire

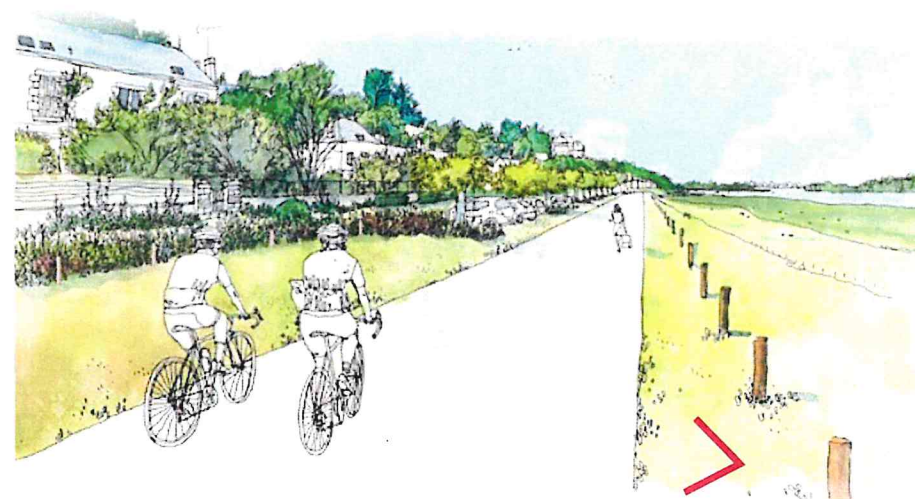
5/ Plateformes de contemplation carrées face à la Loire

6/ Contrôle des stationnements sur tout le linéaire

7/Changement des sens de circulation

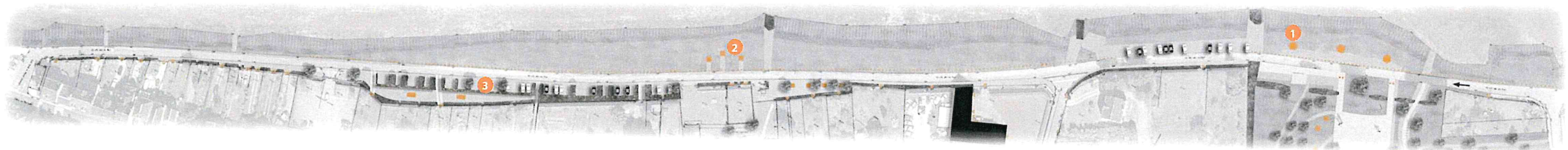


Existant

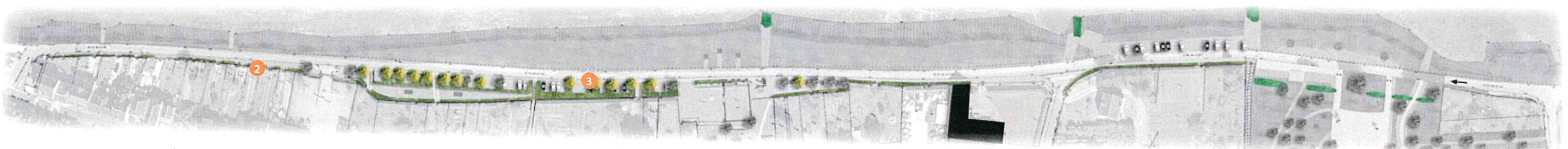


Robiniers existants à remplacer

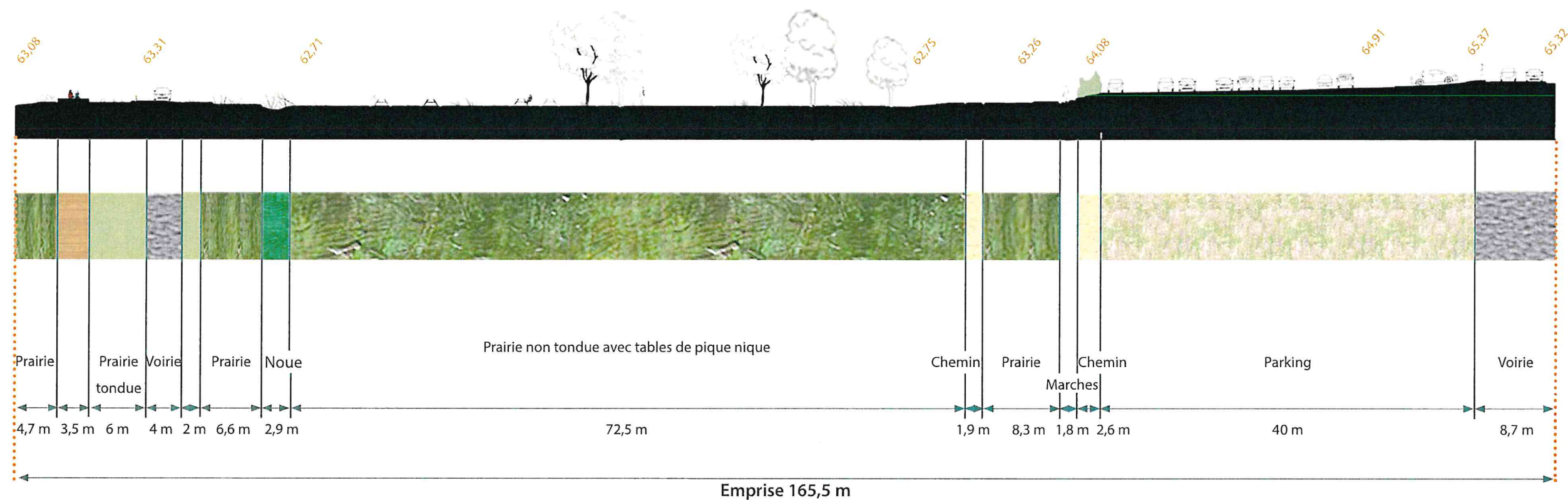
MOBILIER



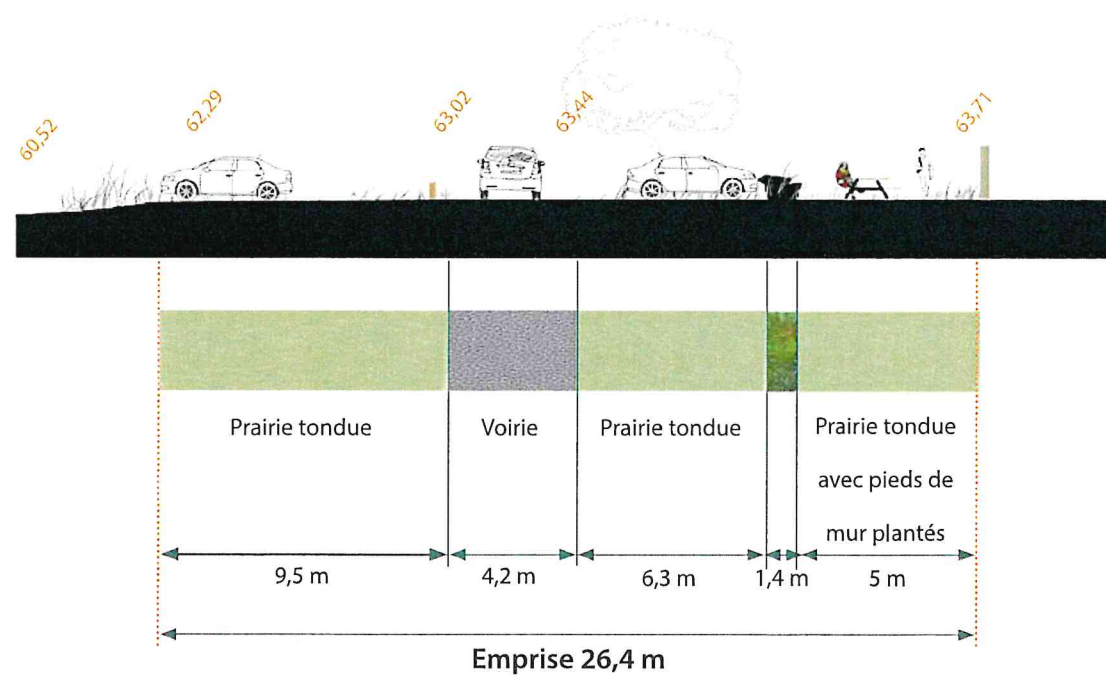
VÉGÉTAL



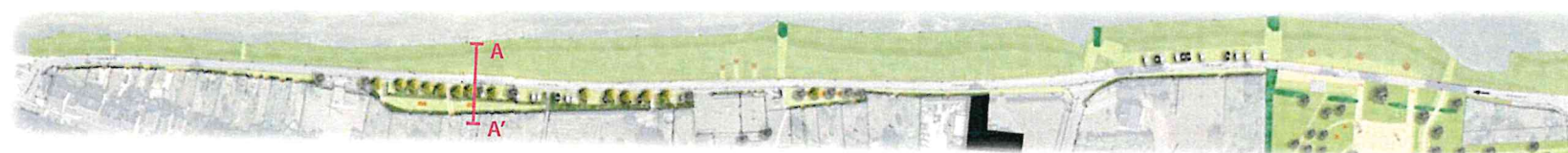
COUPES DES BORDS DE LOIRE ET DE LA PLAINE DE LOISIRS



Échelle 1/500^{ème}

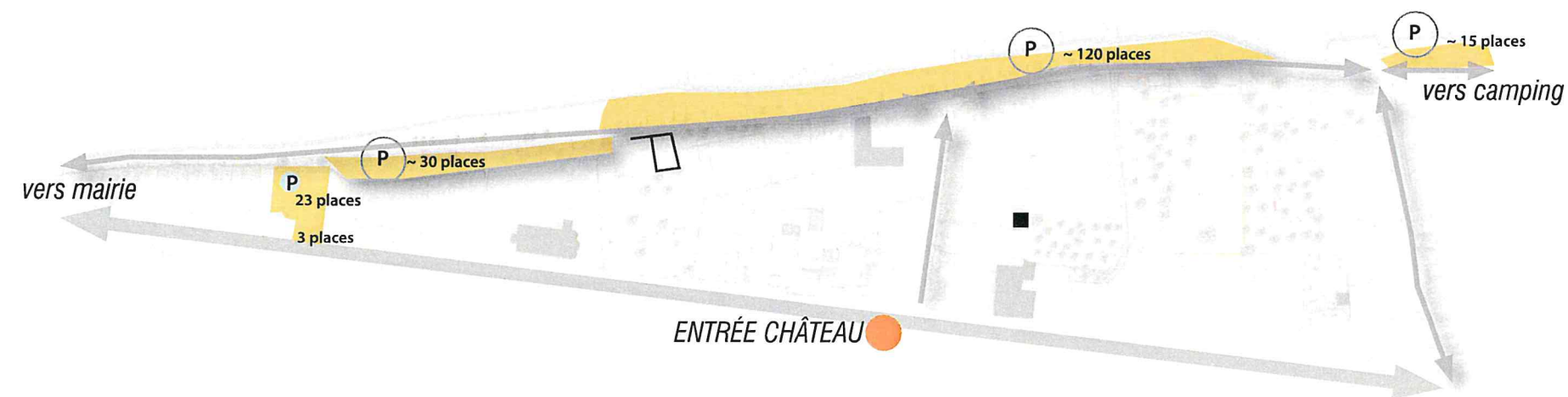


Échelle 1/250^{ème}



Les niveaux existants sont conservés en tout point mis à part la création d'une légère noue dans la plane des loisirs

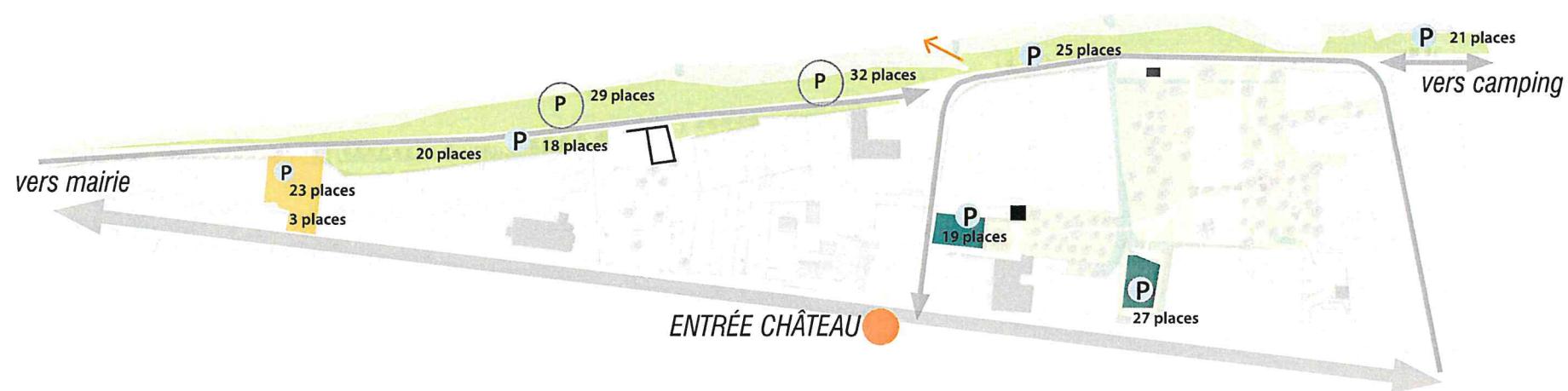
BILAN/ COMPARATIF DES STATIONNEMENTS



Bilan de stationnement - Existant

- P 26 places pérennes
- P 165 places informelles

191 places



SQUARE DE LA LOIRE

BORDS DE LOIRE

LA TUILERIE ET LE
VERGER

LA PLAINE DE LOISIRS

+ 8 places

+ 43 places pérennes
- 104 places
informelles

+ 20 places dont 1
PMR

+ 27 places dont 1
PMR

Bilan de stationnement - Projet

- P 153 places pérennes
- P 61 places informelles à accès réglementé

214 places

Bilan: + 23 places