

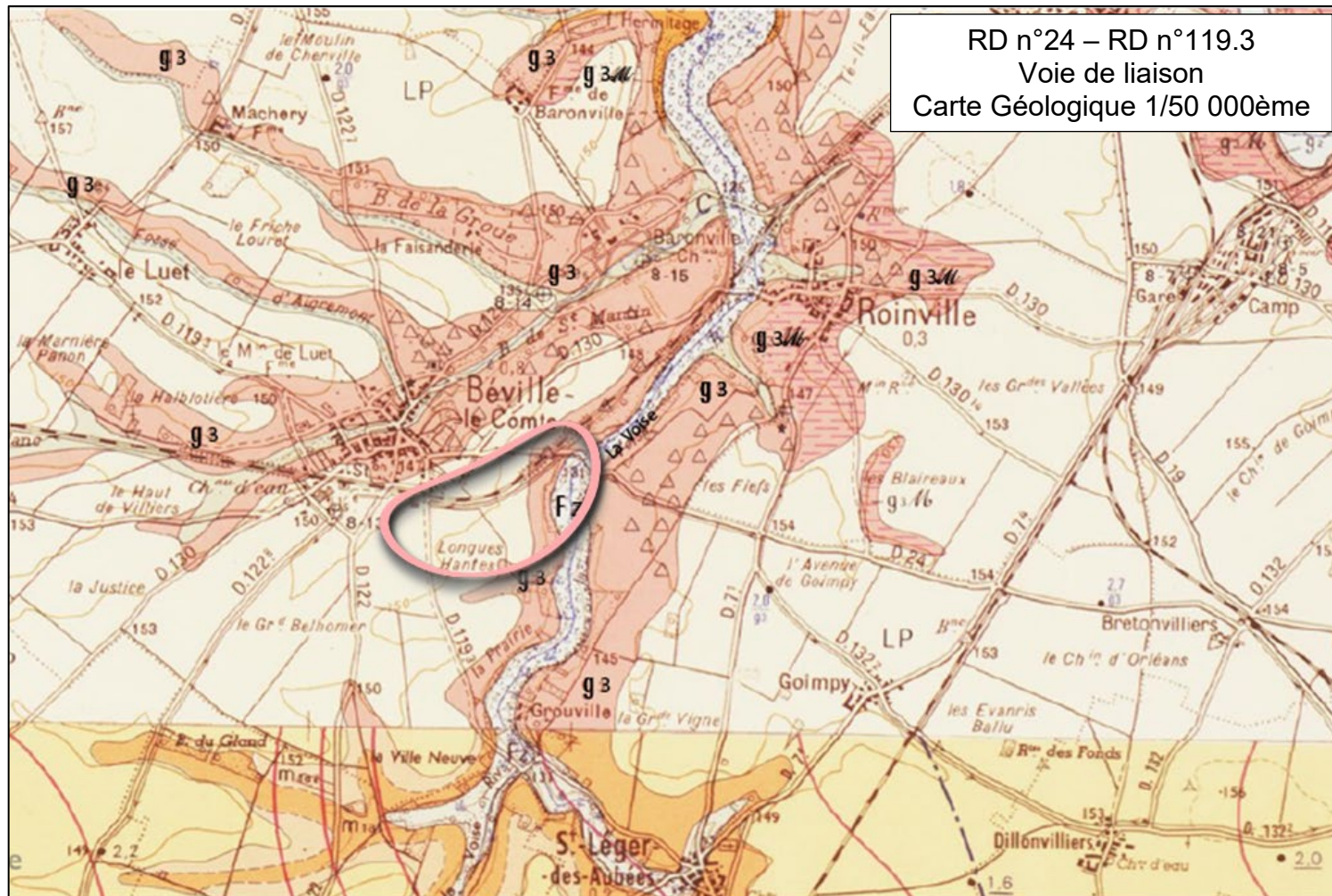


<p>Direction Générale Adjointe Aménagement et Développement</p> <p><b>Direction des infrastructures</b></p> <p><i>Service des infrastructures routières</i></p> <p>* * * *</p> <p>Conseil Départemental</p> <p>28028 Chartres Cedex</p> <p>Tel : 02 37 20 11 57</p>
<p><b>Routes Départementales n°24 et n°119.3</b></p>
<p><b>Commune de Béville-le-Comte</b></p> <p>Voie de liaison entre la RD n°24 et la RD°119.3</p>
<p>Demande d'examen au cas par cas préalables à la réalisation éventuelle d'une évaluation environnementale</p>
<p>Annexes facultatives</p>

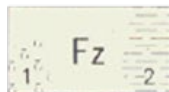
### Annexes facultatives

- ✓ Géologie (source : BRGM),
- ✓ Captage eau potable (Source : ARS),
- ✓ Risques naturels,
  - Risque remontée de nappe (Source : Infoterre)
  - Exposition au risque retrait-gonflement des argiles (Source : BRGM)
- ✓ Occupation des sols (Source : Corine land cover),
- ✓ Zonages du patrimoine naturel sur la zone d'étude (Source : INPN),
- ✓ Trame verte et bleue (Source : SRCE Centre – Val de Loire),
- ✓ Zone humide (Source : SIG Réseau zone humide),
- ✓ Patrimoine historique (Source : Atlas du patrimoine),
- ✓ Plan Local d'Urbanisme (Source : site internet commune),
- ✓ Risques technologiques & Sites et sols pollués (Source : Géorisques).

RD n°24 – RD n°119.3  
Voie de liaison  
Carte Géologique 1/50 000ème

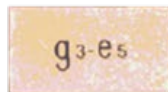


#### LEGENDE



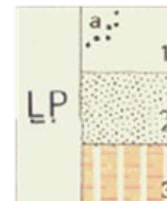
Alluvions actuelles et subactuelles

- 1- Aires tourbeuses
- 2- Aires argileuses



Aquitainien à Lutétien ?

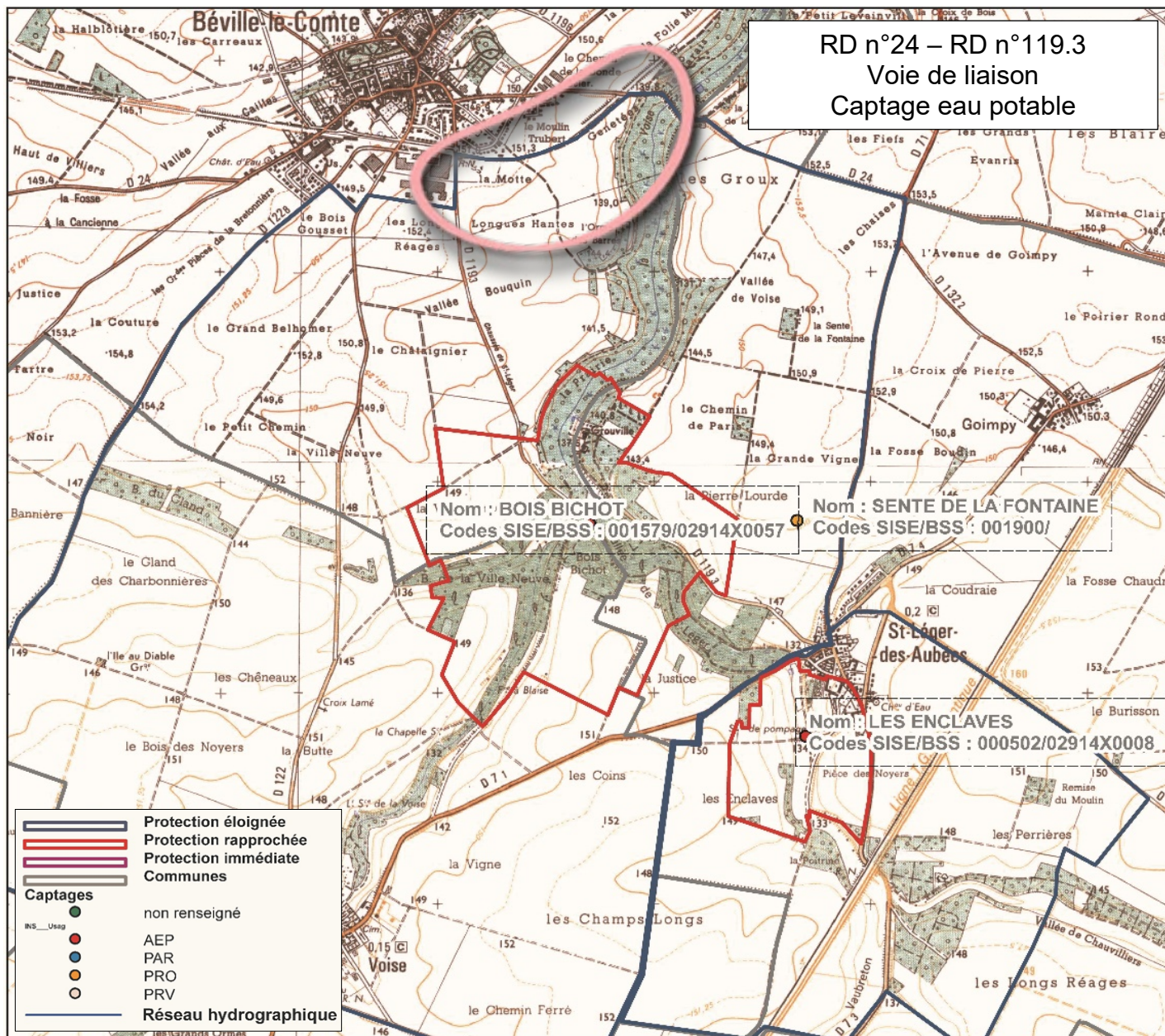
Calcaires continentaux ou lacustres d'âge indéterminé  
(calcaires de Beauce ou calcaires de Morancez)



Formations éoliennes pour l'essentiel  
'Limons de plateaux'

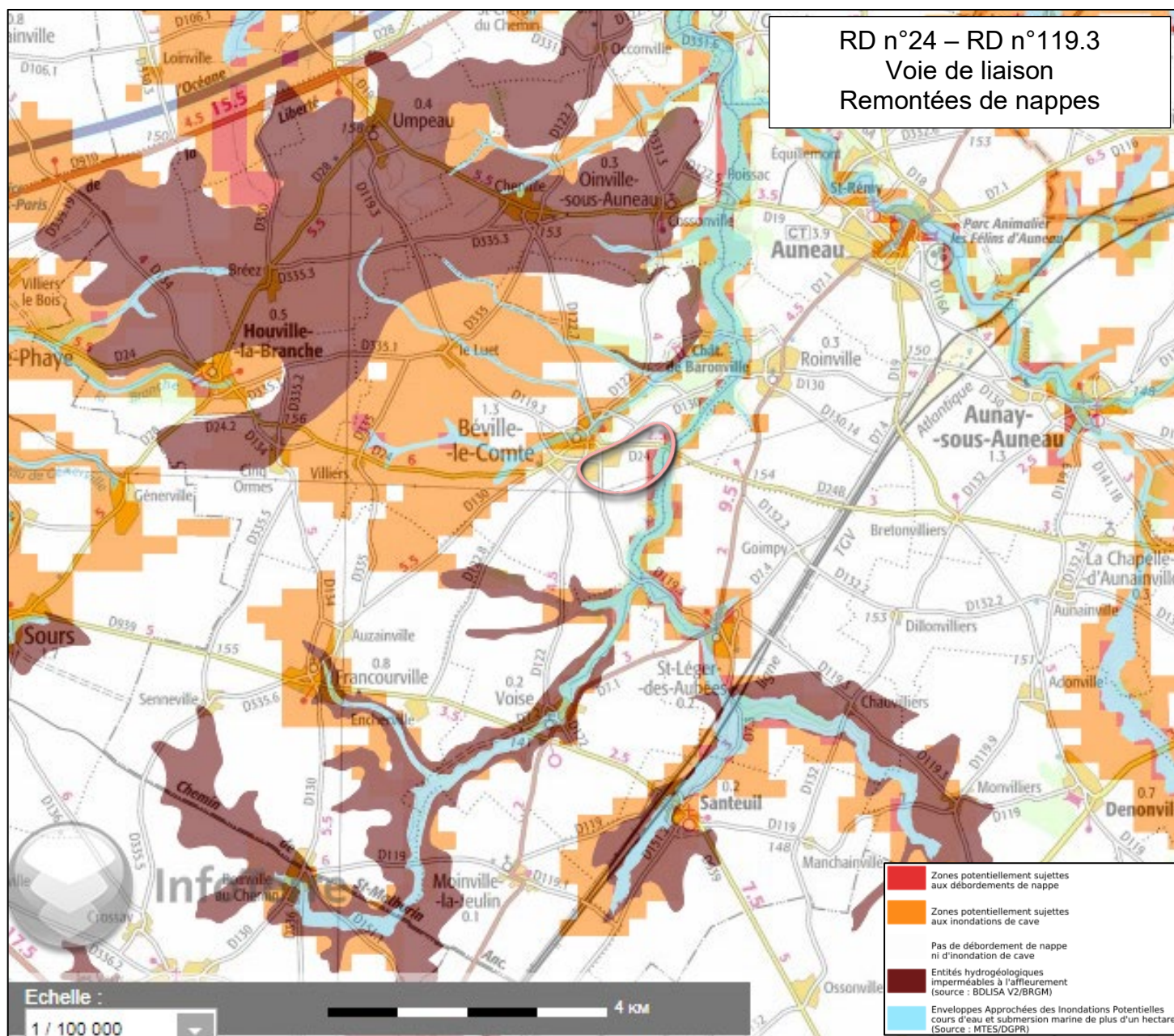
- 1 - Limons, avec galets littoraux résiduels (a)
- 2 - Limons sableux
- 3 - Limons épais sur g3 M (argile à meulière)





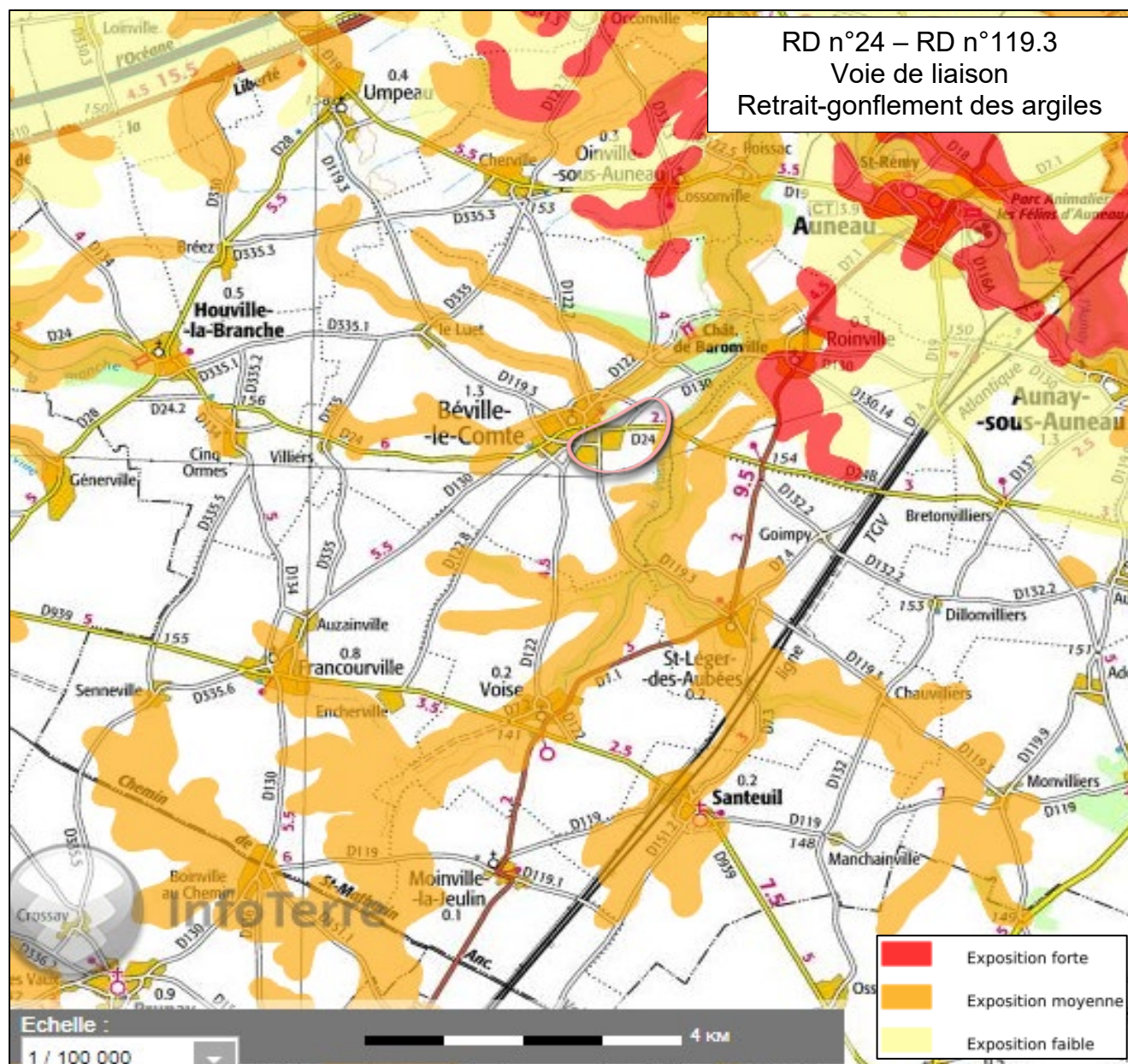


RD n°24 – RD n°119.3  
Voie de liaison  
Remontées de nappes

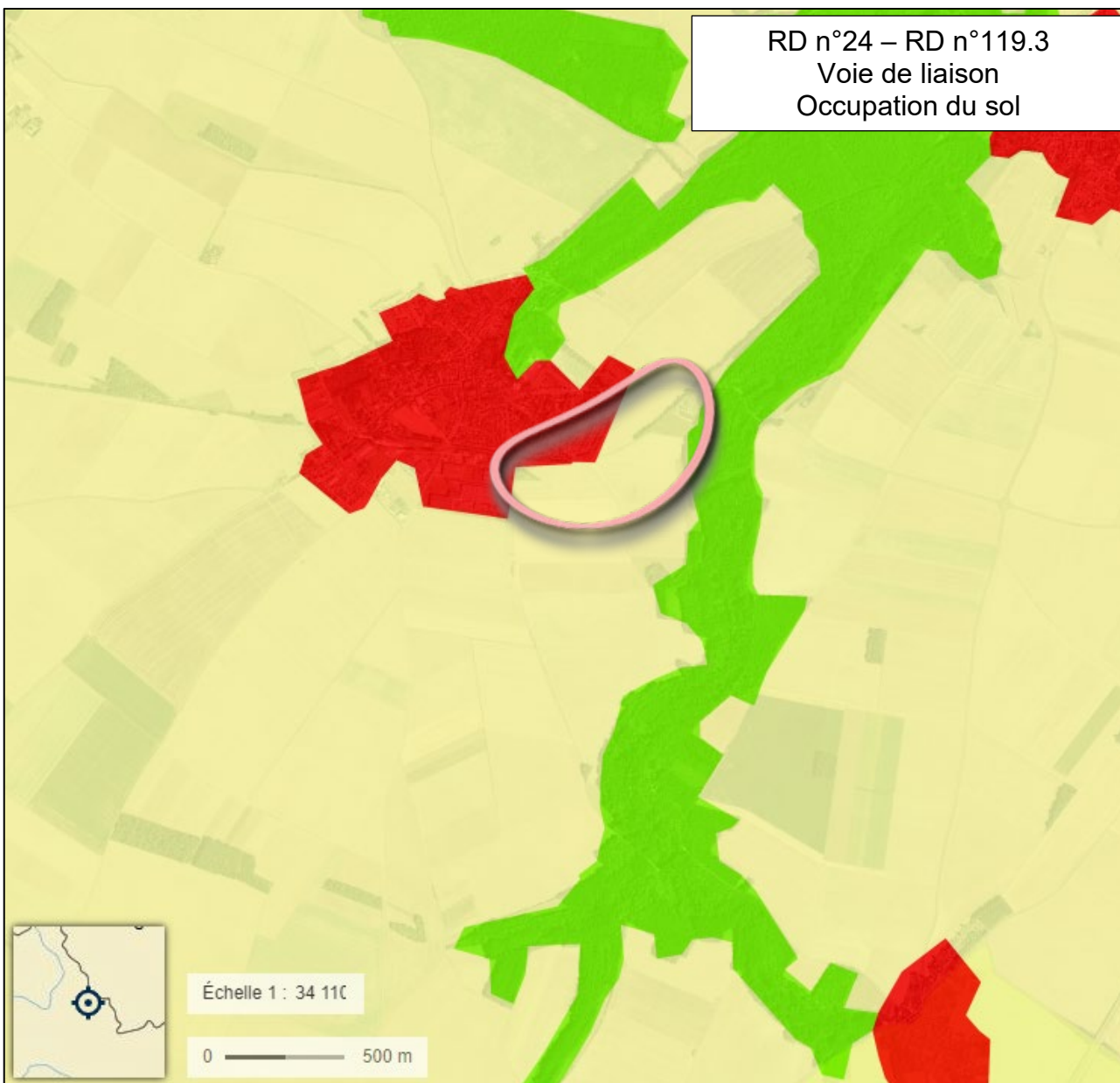




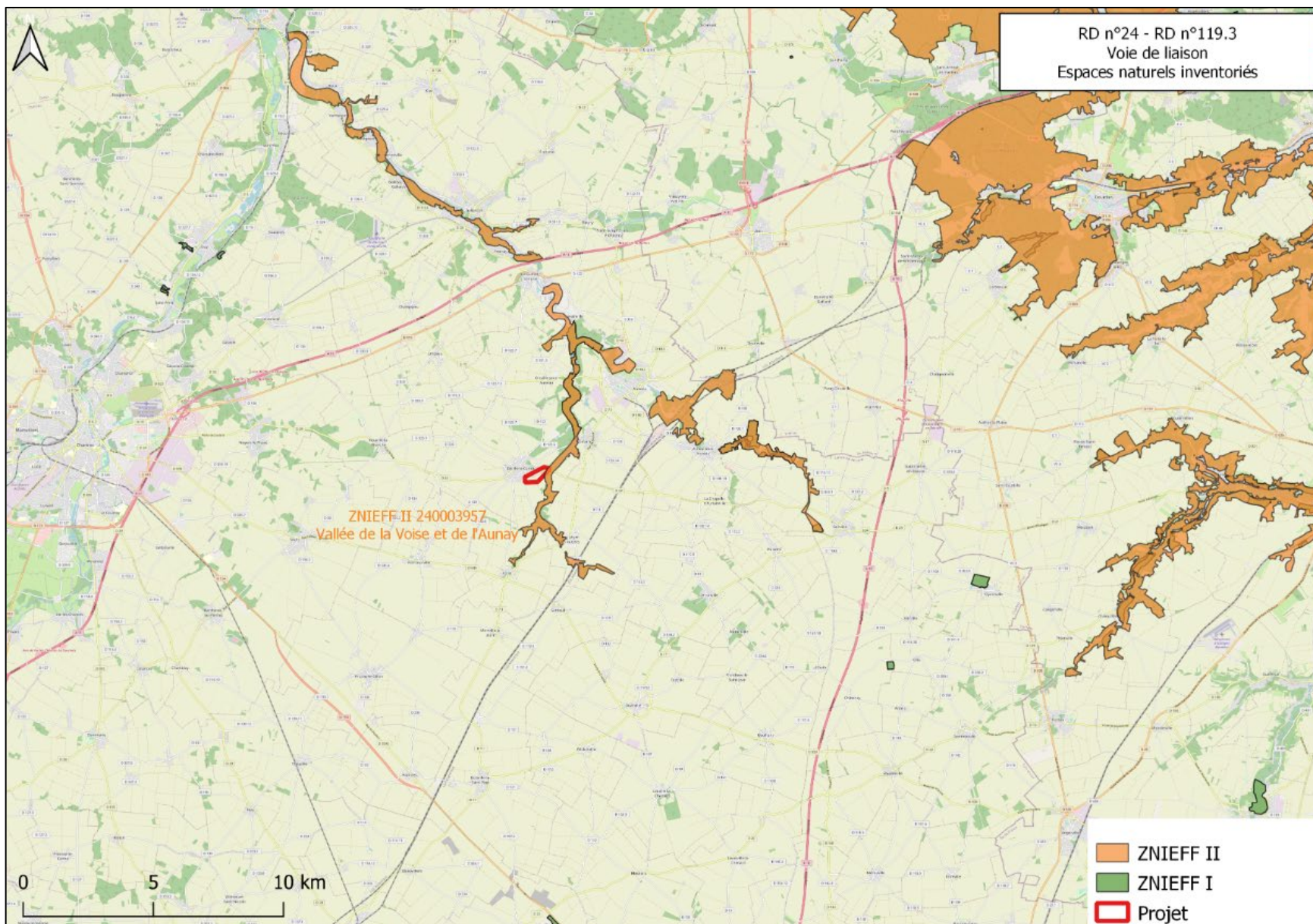
RD n°24 – RD n°119.3  
Voie de liaison  
Retrait-gonflement des argiles



RD n°24 – RD n°119.3  
Voie de liaison  
Occupation du sol

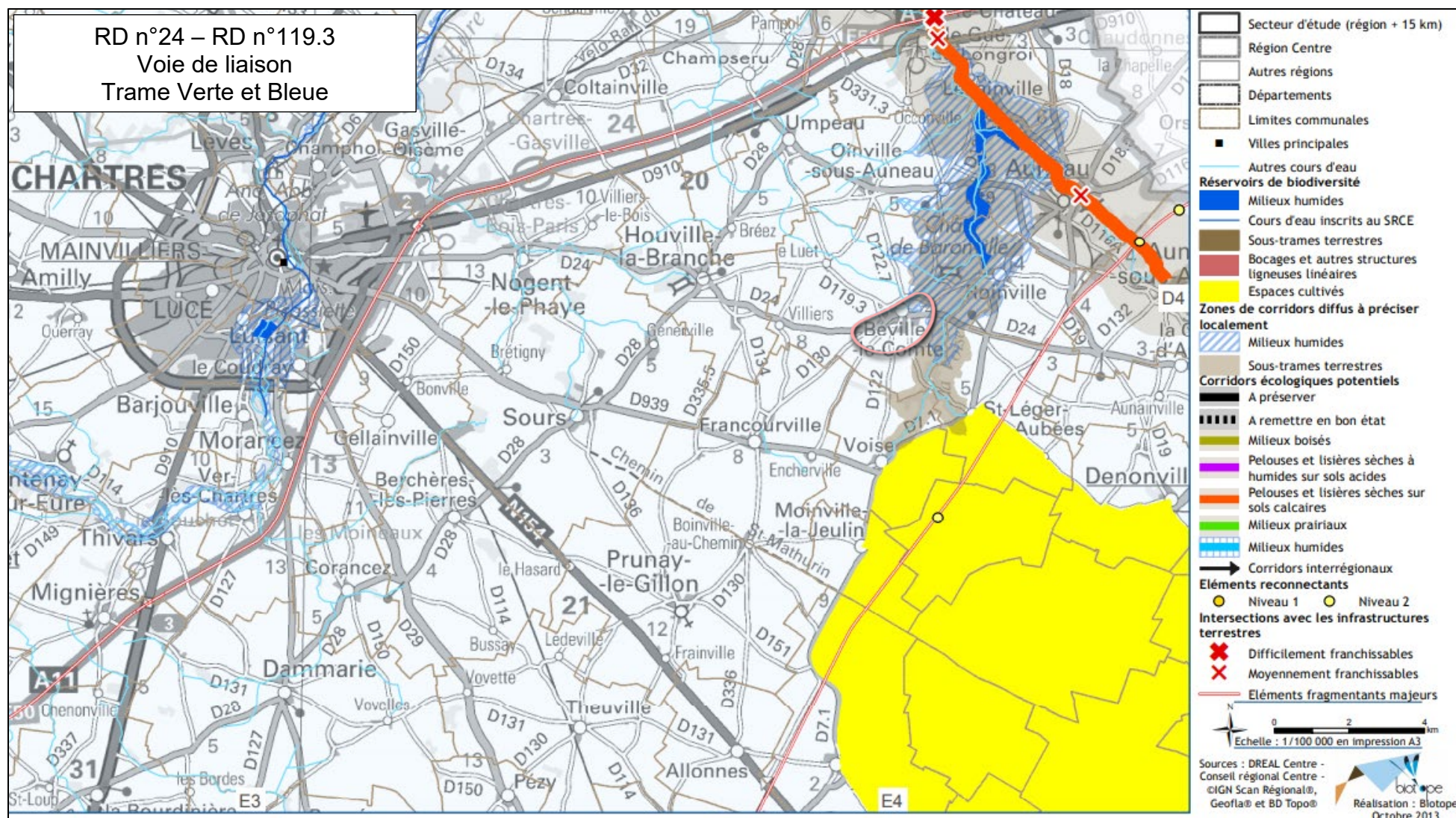








RD n°24 – RD n°119.3  
Voie de liaison  
Trame Verte et Bleue





# Schéma Régional de Cohérence Ecologique du Centre

## Bassin de vie de Chartres



Sous-trame des milieux boisés



Sous-trame prioritaire des pelouses et lisières sèches sur sols calcaires



Sous-trame prioritaire des bocages et autres structures ligneuses linéaires

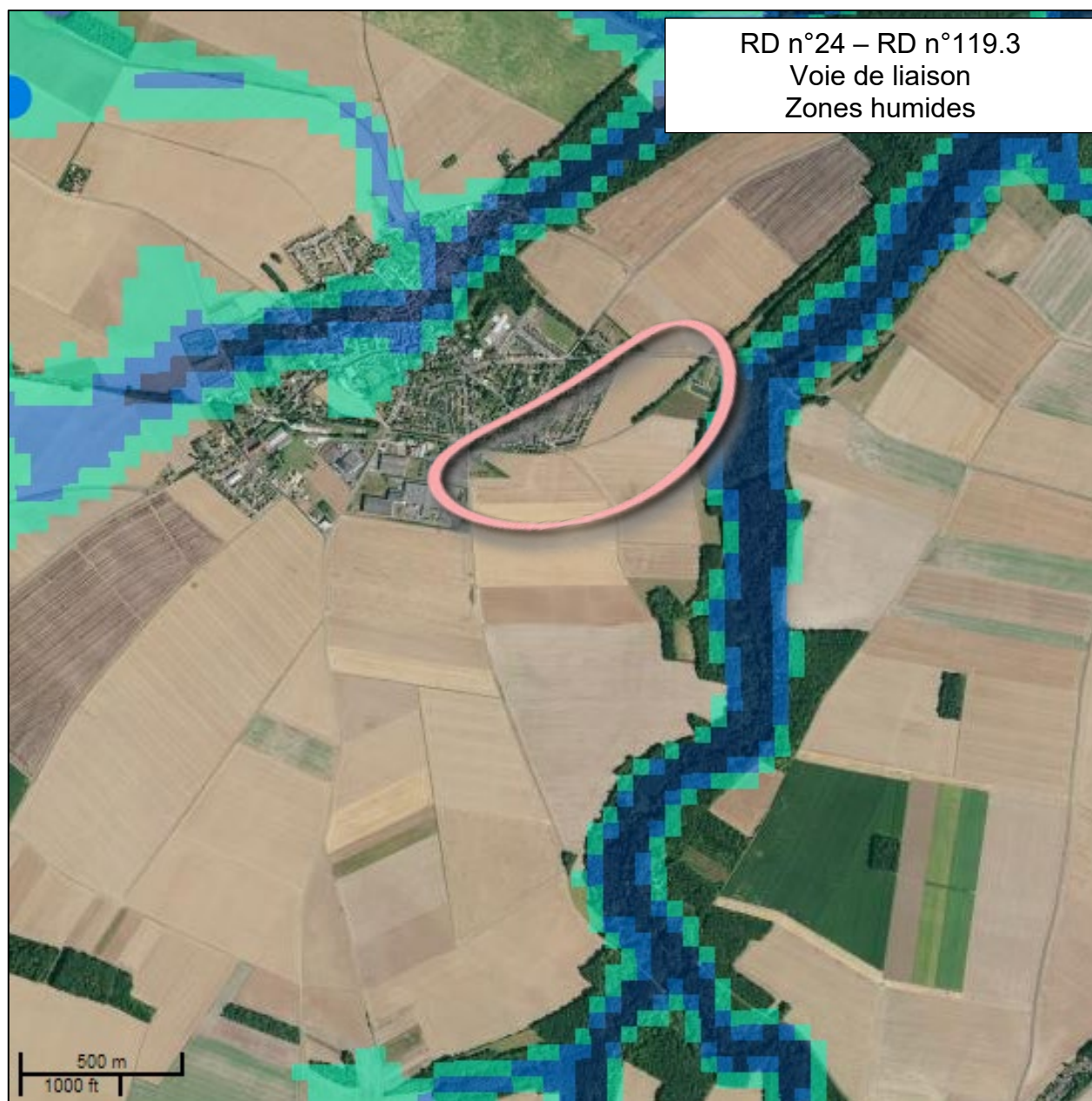


Sous-trame prioritaire des pelouses et landes sèches à humides sur sols acides

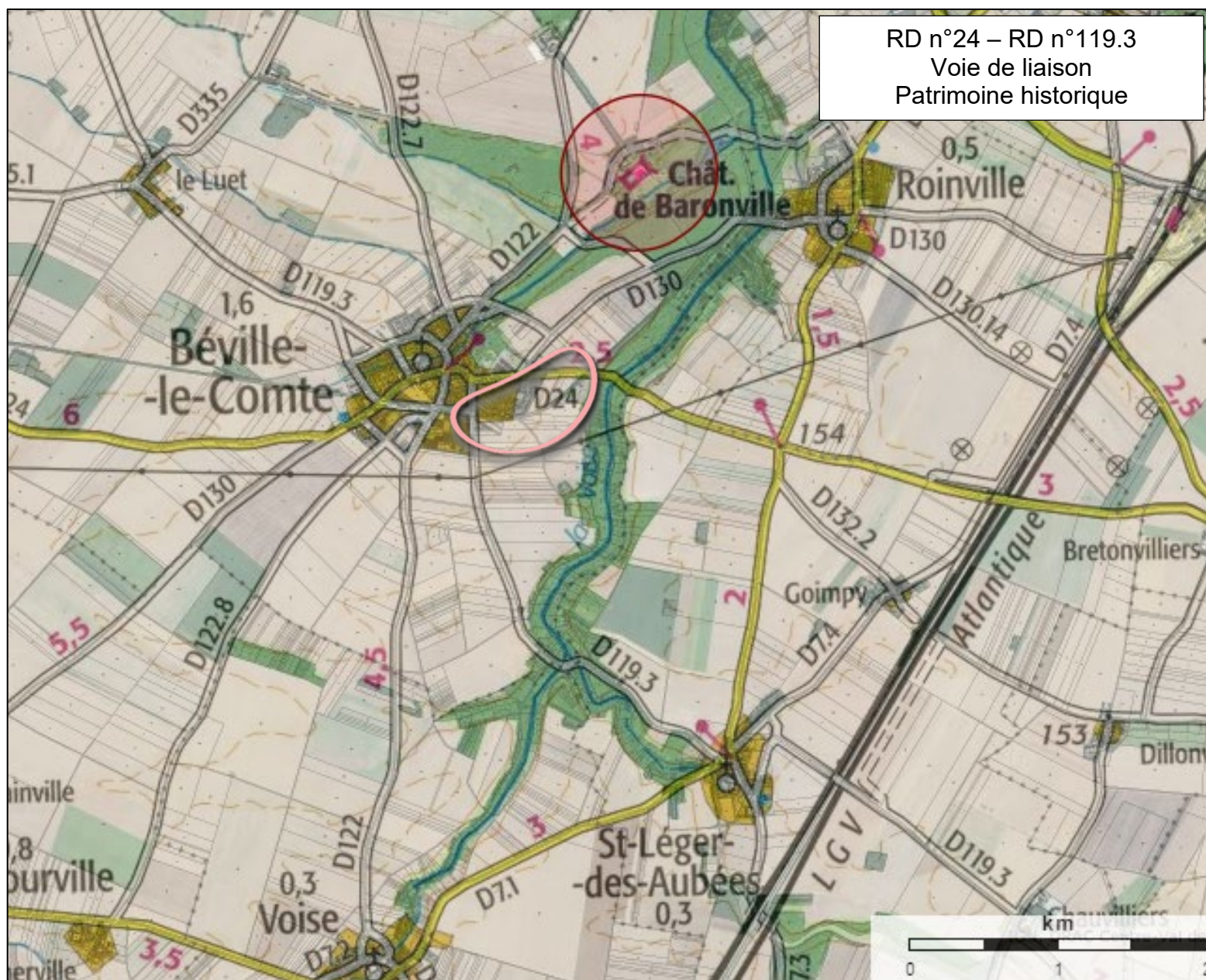


Sous-trames prioritaires des milieux humides, des cours d'eau et des milieux prairiaux

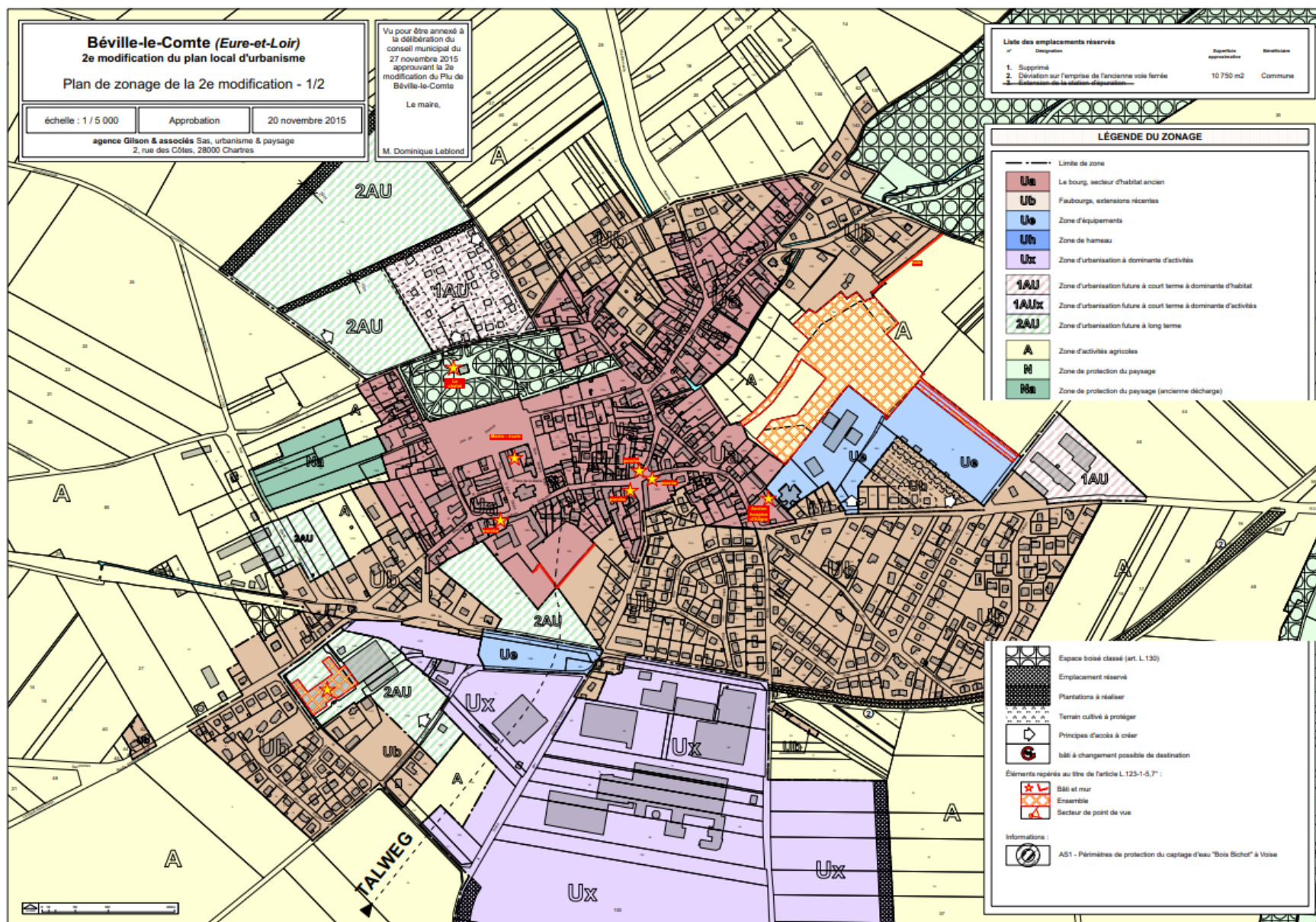
-  Bassins de vie
-  Départements
-  Villes principales
-  Eléments fragmentants
-  Cours d'eau inscrits au SRCE
-  Autres cours













RD n°24 – RD n°119.3  
Voie de liaison  
Risques technologiques & sites et sols pollués



