

Annexe n°2 : Localisation du nouveau forage d'irrigation au lieu-dit « Grange Rouge »

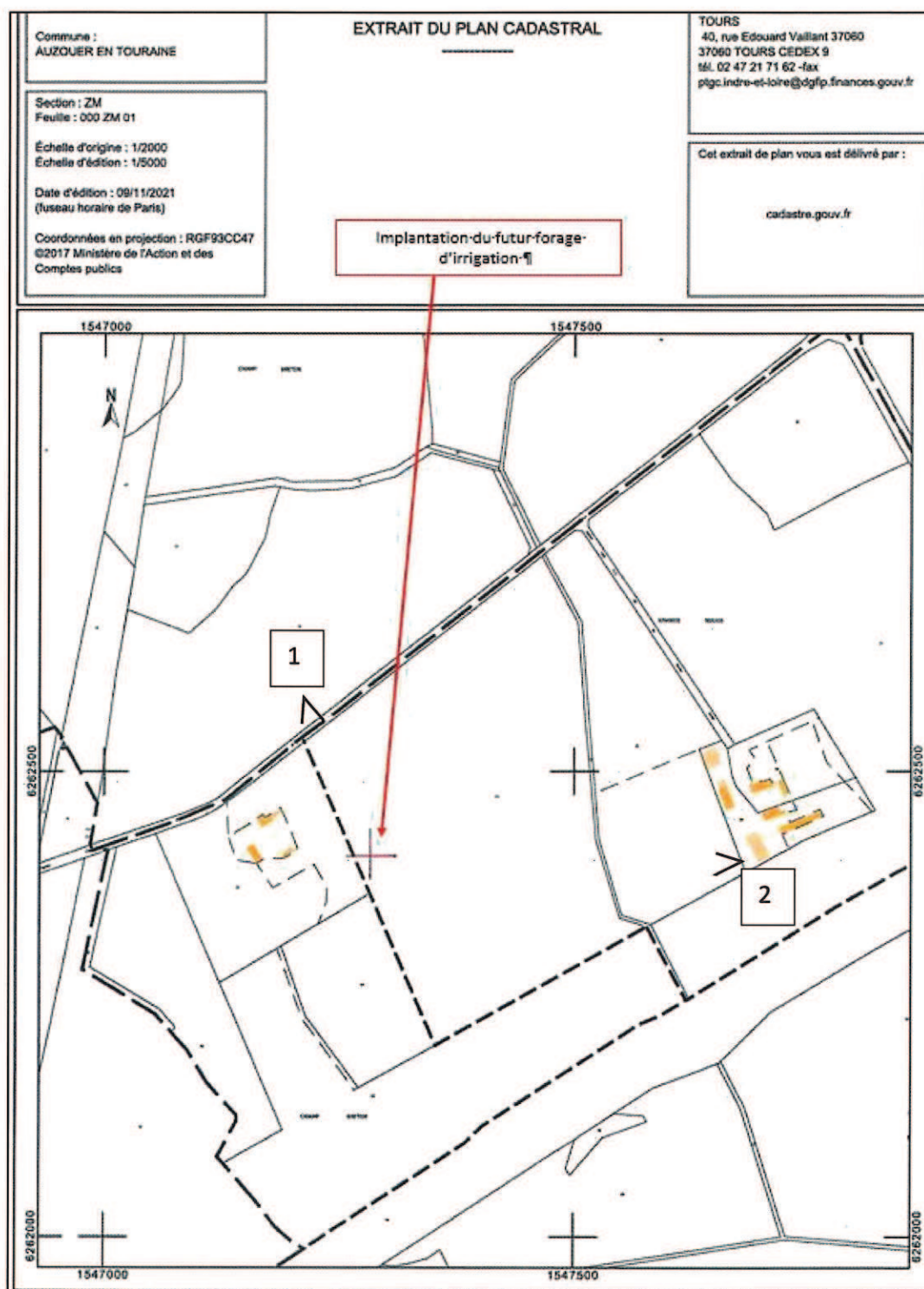
sur la commune d'Auzouer en Touraine



Implantation du futur forage d'irrigation



**Annexe n °3 : Photographies de l'environnement du nouveau forage
d'irrigation au lieudit « Grange Rouge »
sur la commune d'AUZOUER EN TOURAINE**



➤ Angle de vue pour les photographies

Photographies de septembre 2021

1



Vue de la route (Nord)

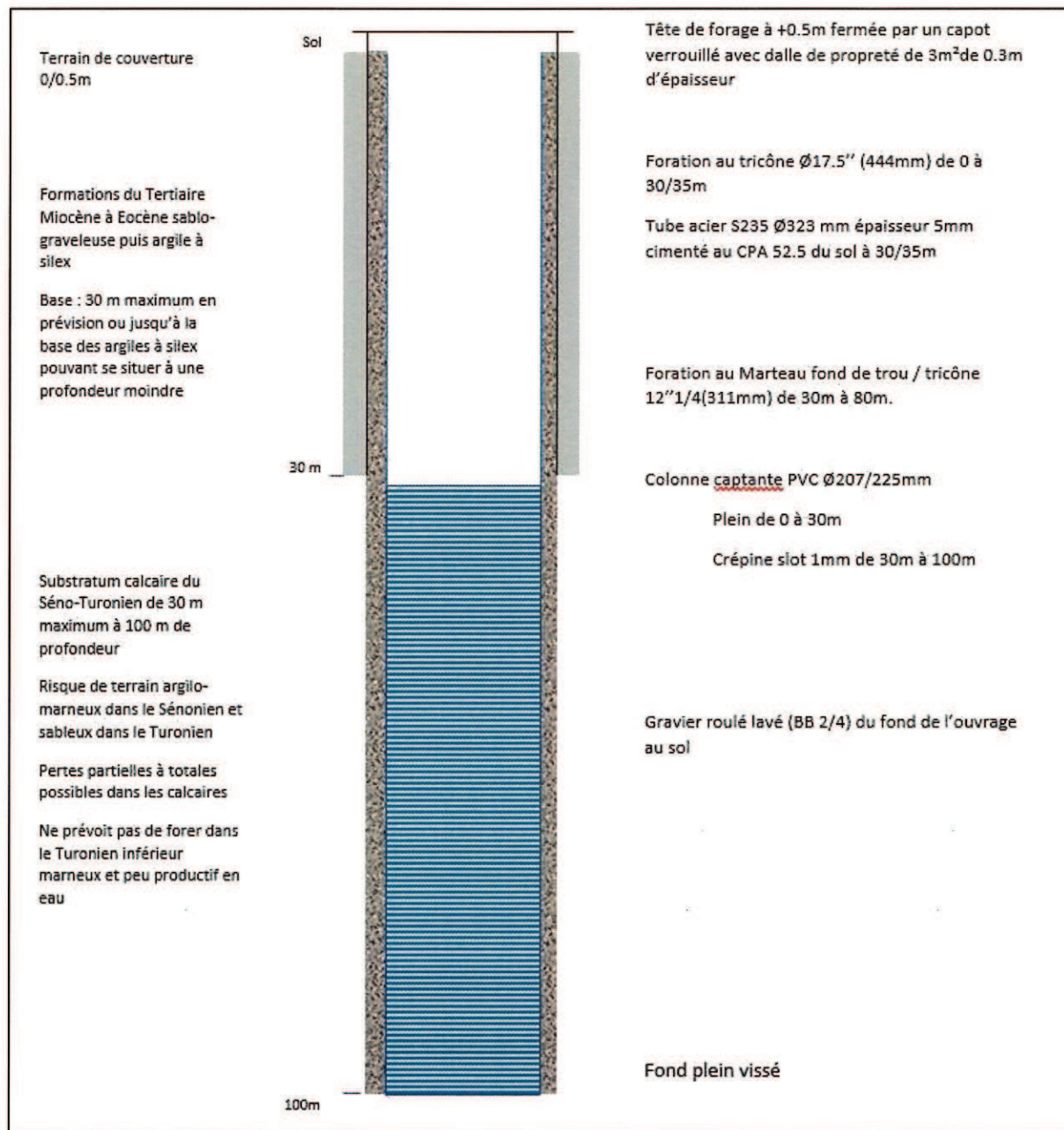
Vue à partir du Nord (plus précise)

2



Vue à partir de l'Est

**Annexe n°4 : Coupe technique du nouveau forage d'irrigation au lieudit
« Grange Rouge »
sur la commune d'AUZOUER EN TOURAINE**



Annexe n °5
Photographie aérienne des alentours du nouveau forage d'irrigation situé à la « Grange Rouge »
sur la commune d'AUZOUER EN TOURAINE





Assainissement non collectif avec le rejet des eaux vers la route (vers le Nord-Ouest) classé R1 non conforme

Piscine

Ancienne ferme réhabilitée en habitation avec plus aucune activité agricole

Chauffage au gaz pour l'habitation

Lieudit « Champ Breton »



Cuve d'engrais liquide
liquide (azote) 45 m³
avec bac de rétention
(conforme)

Bâtiment agricole pour
le stockage du gros
matériel agricole avec
un local phytosanitaire
conforme (fermé et sur
dalle ciment) et une
cuve à fuel

Bâtiment agricole pour
le stockage du gros
matériel agricole

Stockage de céréales
Engins agricoles

Assainissement non collectif avec rejet
des eaux vers l'Est (vers la forêt) classé
R2 non conforme

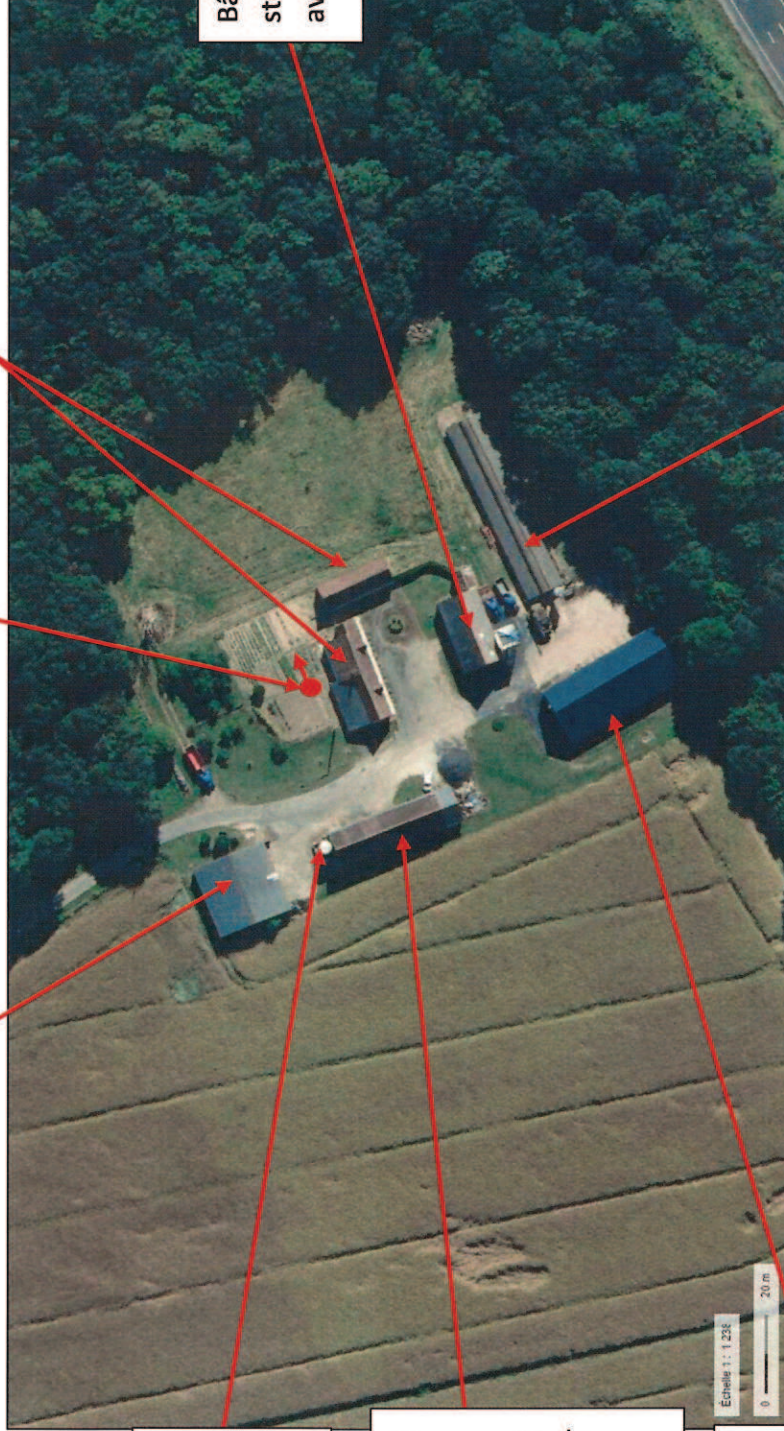
Maison d'habitation
avec son annexe

Bâtiment agricole pour
stocker les céréales
avec une trémie

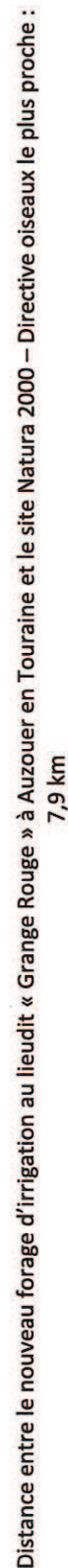
ation de Monsieur Jean-Marc Breton

Lieudit « Grange Rouge »

Poulailler plus utilisé depuis de
nombreuses années servant de stockage
de matériel actuellement



Plan de situation du nouveau forage d'irrigation situé au lieu-dit « Grange Rouge » sur la commune d'Ouzouer en Touraine par rapport à la zone Natura 2000
Localisation des sites naturelles et de protection réglementaire (source DREAL Centre)



Distance entre le nouveau forage d'irrigation au lieu-dit « Grange Rouge » à Auzouer en Touraine et le site Natura 2000 – Directive oiseaux le plus proche : 7,9 km