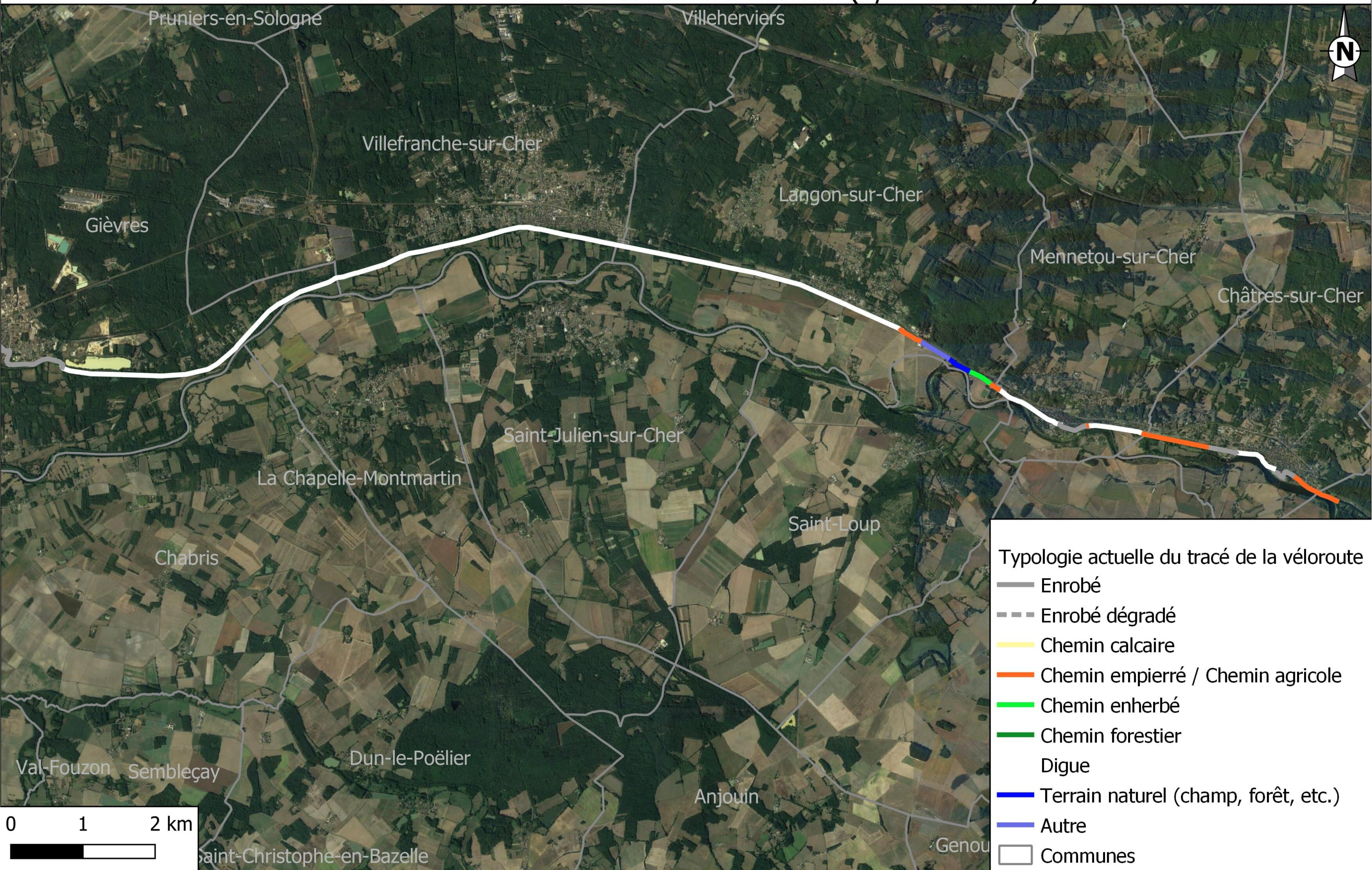
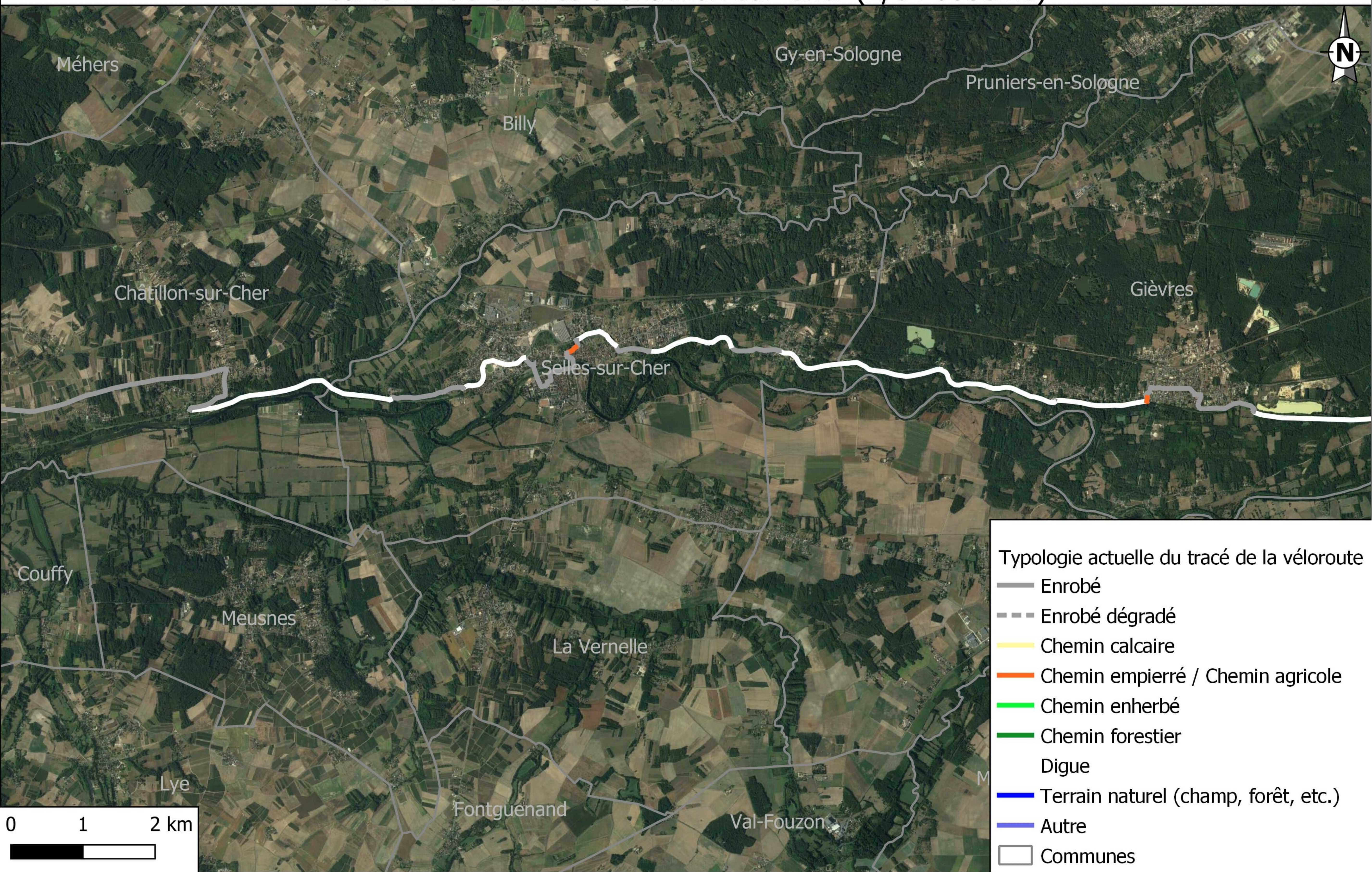


Localisation du tracé du projet de la véloroute V46

Carte 1 : de Châtres-sur-Cher à Gièvres (1/64 000ème)

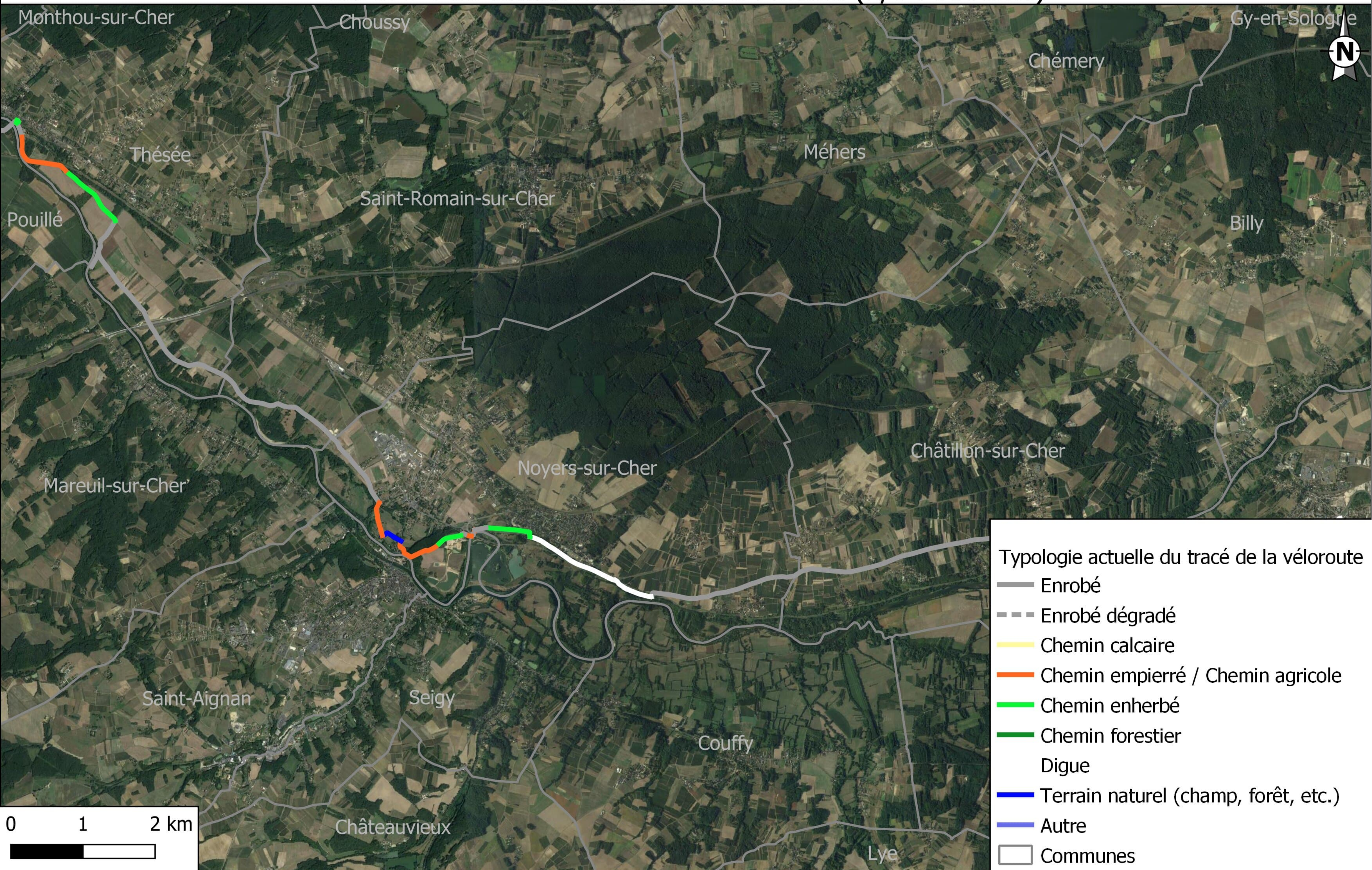


Localisation du tracé du projet de la véloroute V46
Carte 2 : de Gièvres à Châtillon-sur-Cher (1/64 000ème)



Localisation du tracé du projet de la véloroute V46

Carte 3 : de Châtillon-sur-Cher à Thésée (1/64 000ème)



Localisation du tracé du projet de la véloroute V46
Carte 4 : de Thésée à Chissay-en-Touraine (1/64 000ème)

