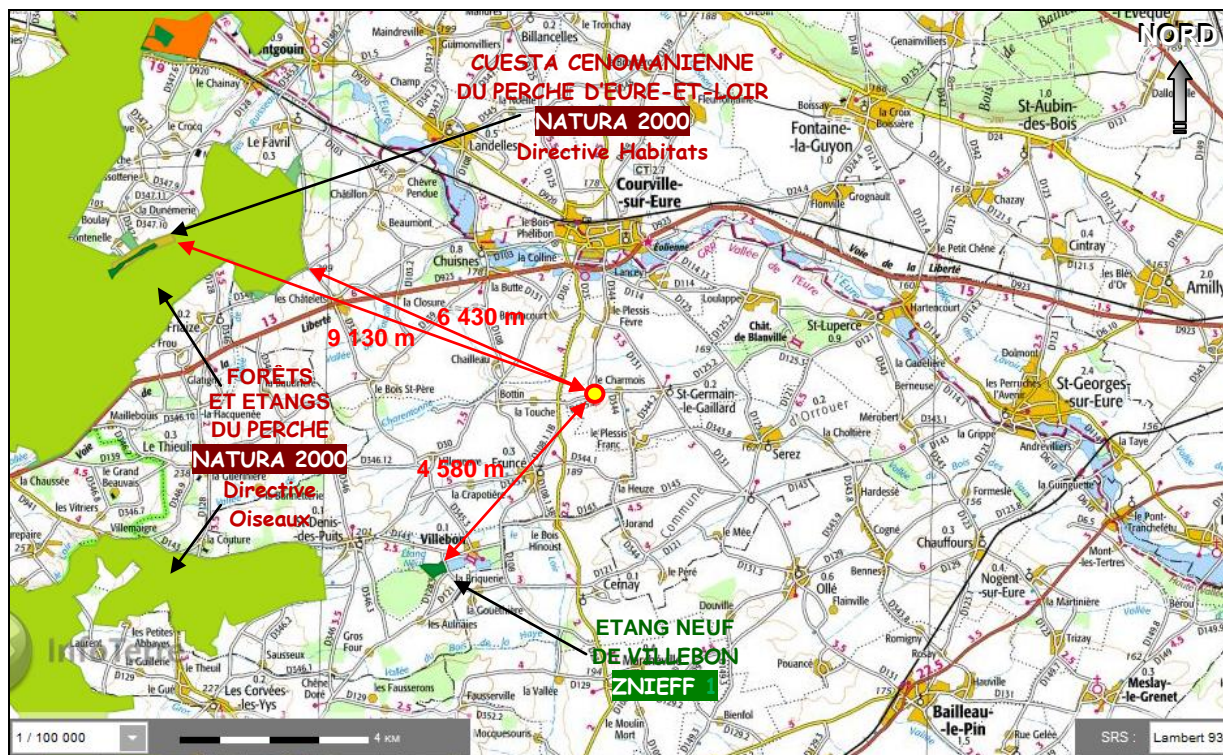
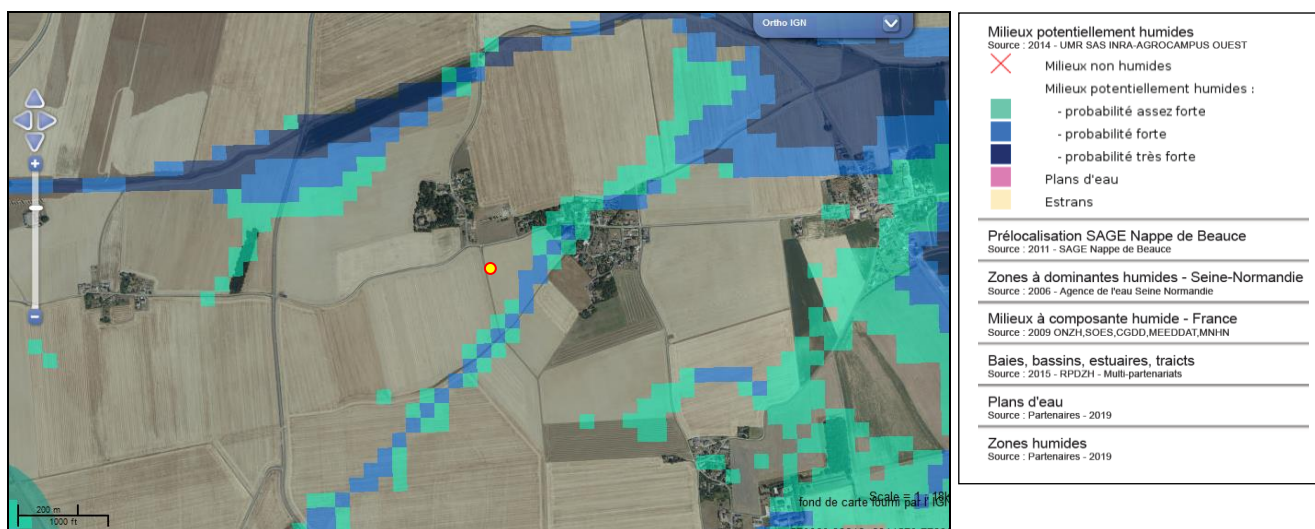




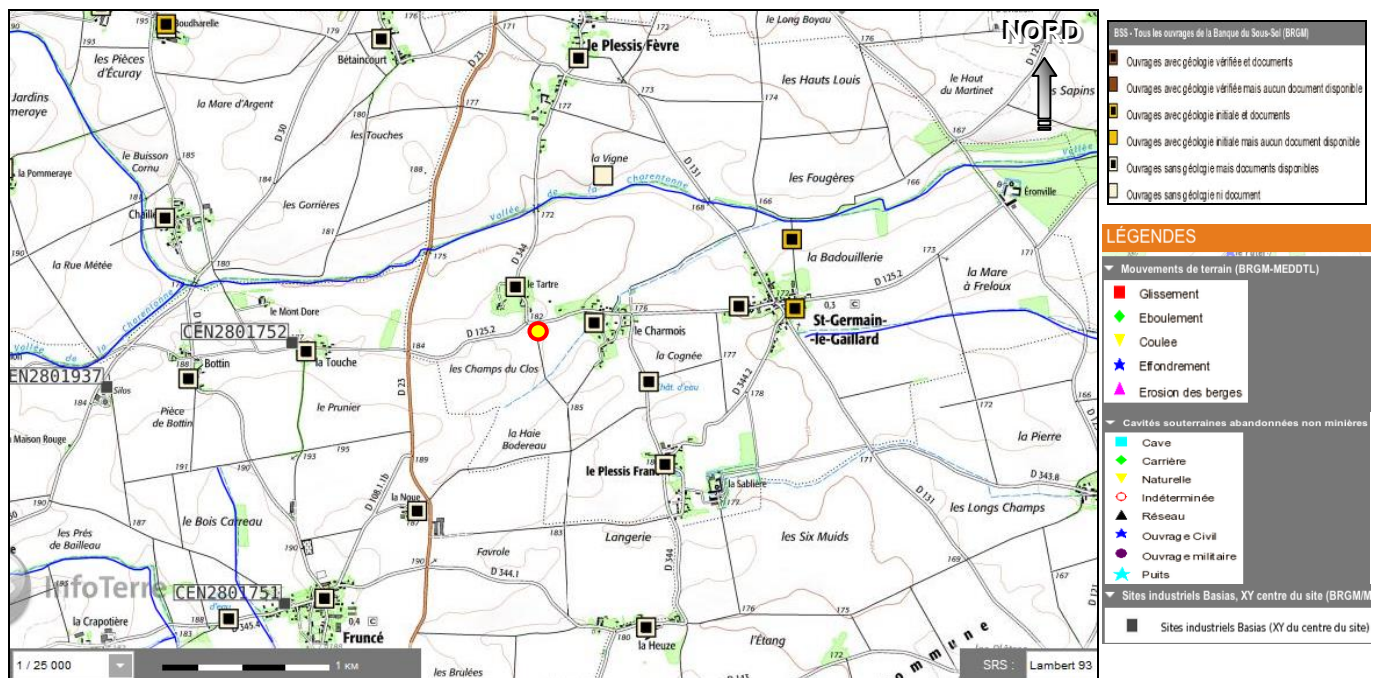
**SITUATION DU FORAGE REALISE AU LIEU-DIT DU COURTIL NEUF
SUR LE TERRITOIRE DE LA COMMUNE DE SANDARVILLE (28)
PAR RAPPORT AUX ZONES CIRCONSCRITES
POUR LA PROTECTION DU PATRIMOINE NATUREL REGIONAL**
(Extrait de : infoterre.brgm.fr)



**Situation du forage réalisé pour L'E.A.R.L. DE LA PETITE HAIE
à SAINT-GERMAIN-LE-GAILLARD (28) par rapport aux ZNIEFF 1 & 2 délimitées dans la région**
(Extrait de : infoterre.brgm.fr)



**Situation du forage réalisé pour L'E.A.R.L. DE LA PETITE HAIE à SAINT-GERMAIN-LE-GAILLARD (28)
par rapport aux zones humides potentielles pré-localisées**
(Extrait de : carmen.application.developpement-durable.gouv.fr)



Situation du forage réalisé au lieu-dit du COURTIL NEUF (SAINT-GERMAIN-LE-GAILLARD – 28) par rapport aux ouvrages répertoriés à la BSS, aux cavités naturelles/artificielles, aux lieux de mouvements de terrain, au réseau hydrographique permanent, aux zones protégées du Patrimoine Naturel et aux sites industriels (BASIAS) et de sols pollués (BASOL)
(Extrait de : infoterre.brgm.fr)