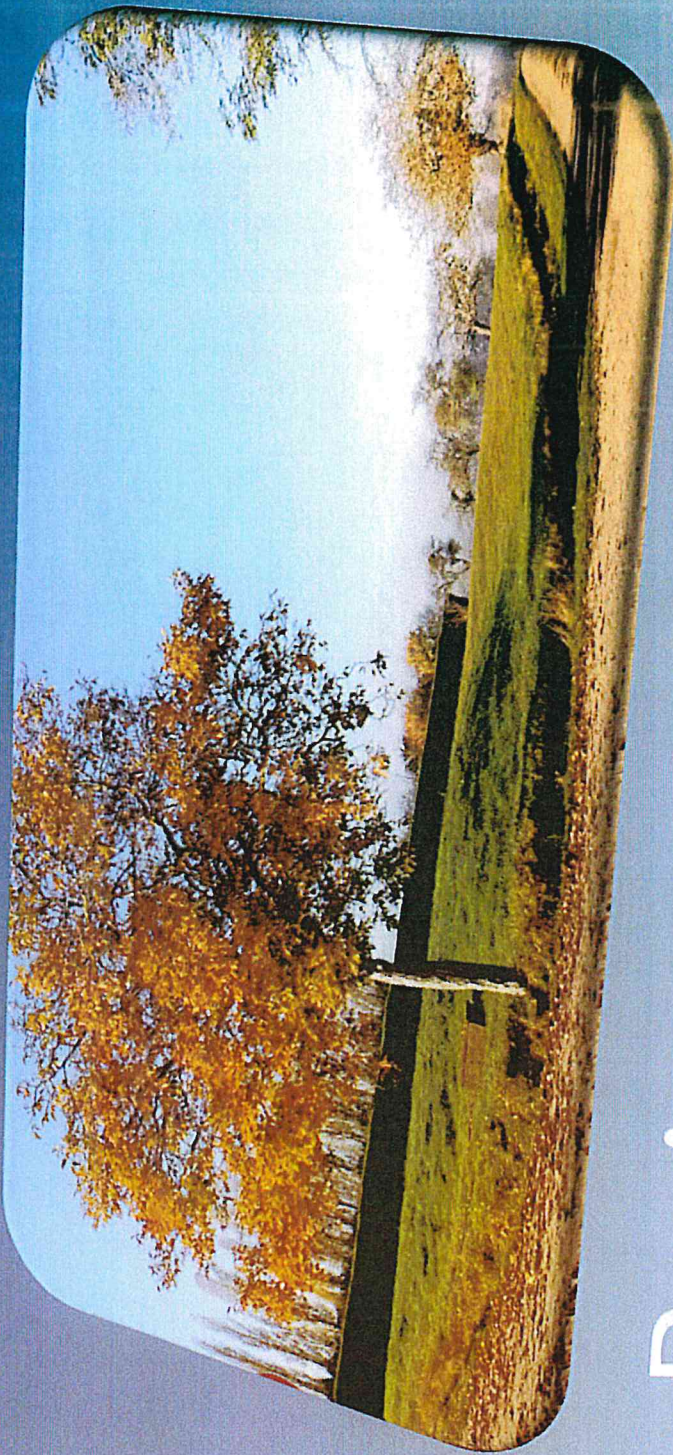




# Projet Skatepark : le site



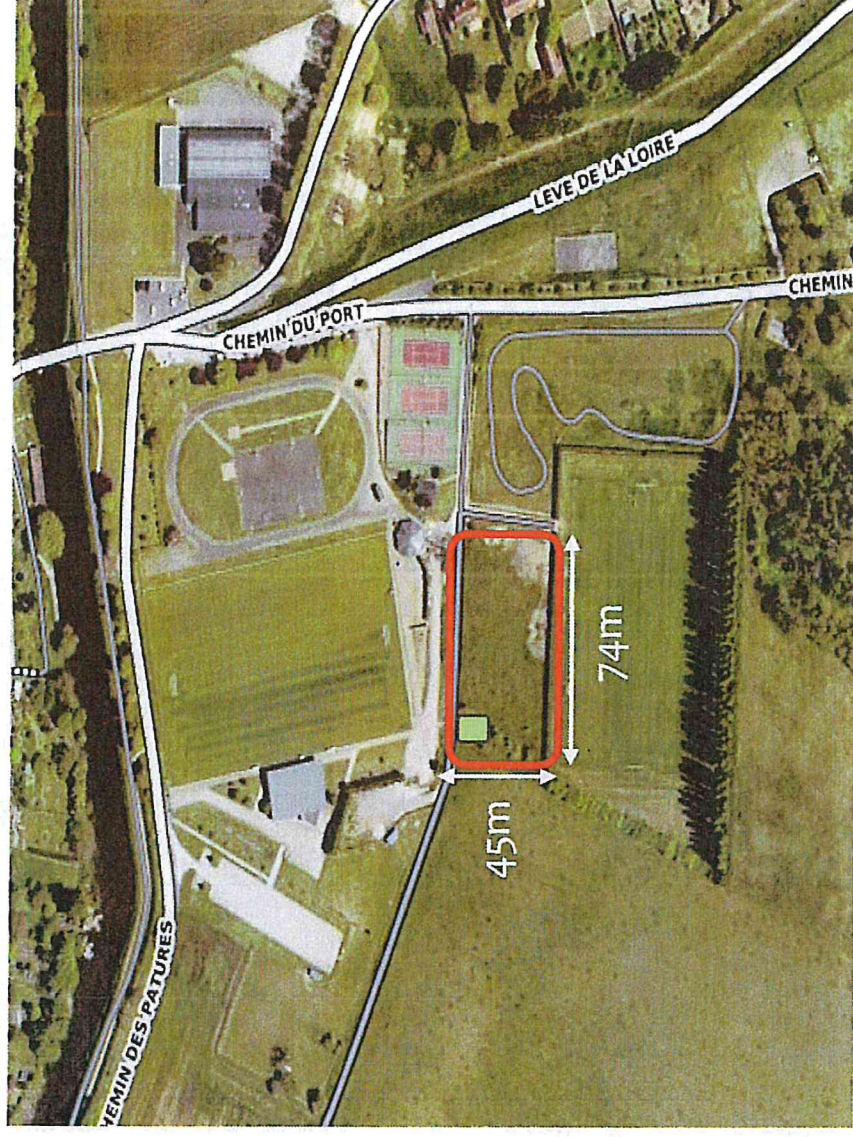




# Caractéristiques



- \* Dimensions : 74m de long sur 45m de large
- \* Forme rectangulaire avec quelques arbres aux abords
- \* Un arbre remarquable
- \* Superficie : 3 330 m<sup>2</sup>

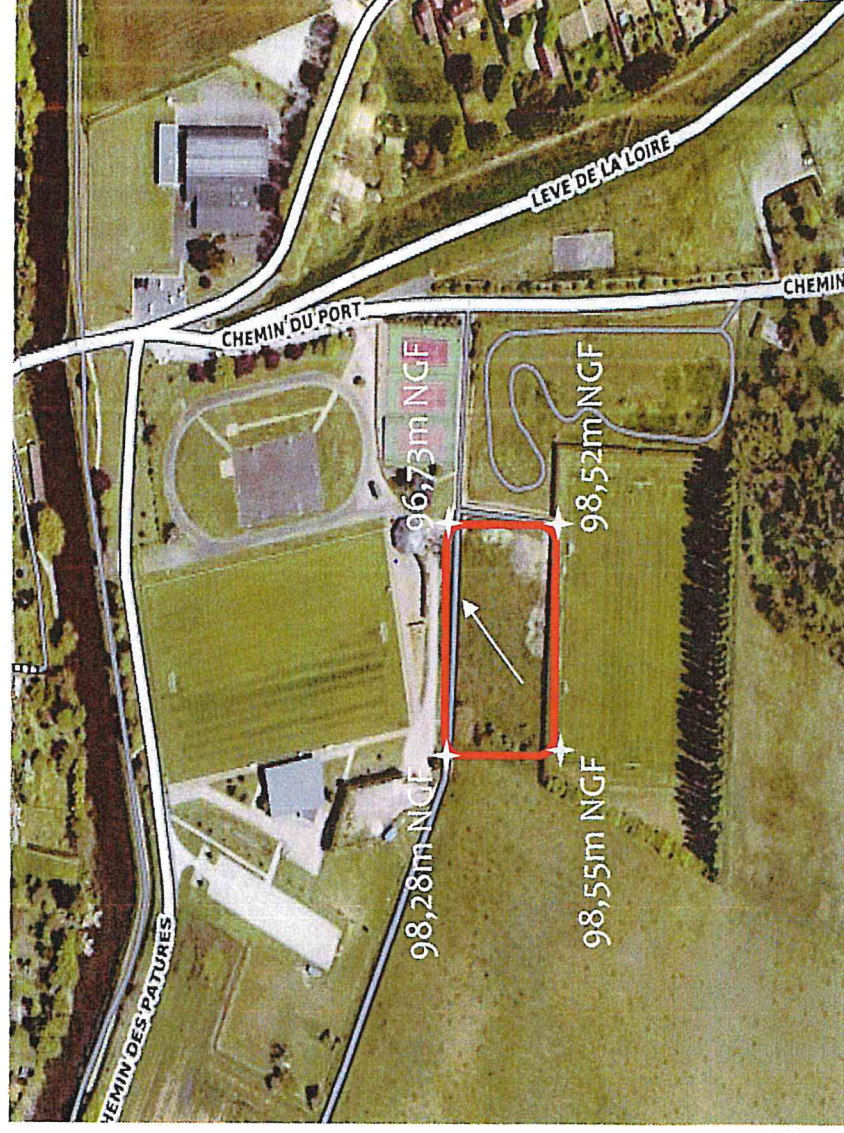




# Caractéristiques



- \* Dénivellation : légère  
pente Sud-Ouest/Nord-Est  
( $\pm 1,80\text{m}$ )
- \* Occupation actuelle : Libre
- \* Propriété communale

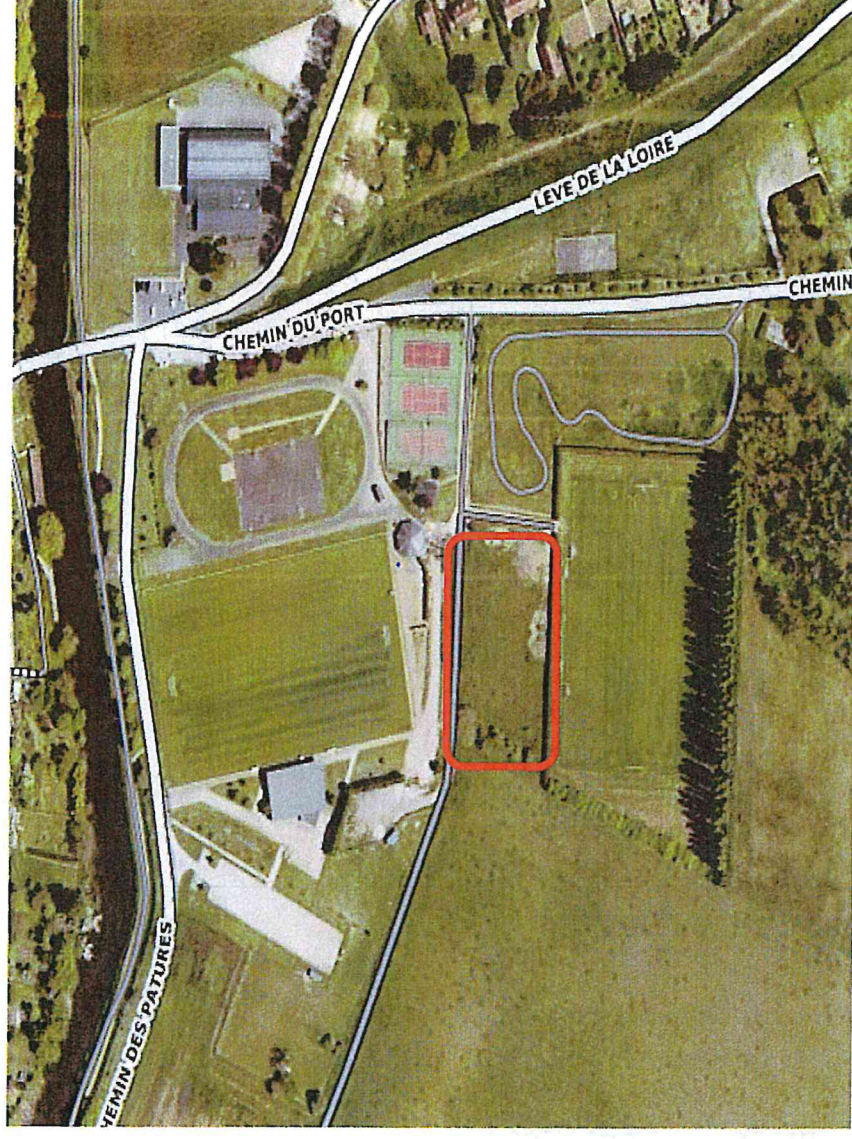




# Caractéristiques



- \* Secteur Monument Historique
- \* Zone PPRI : Lit endigué Loire
- \* Aléa Karstique – Aléa Fort
- \* Site archéo – zone sensible
- \* Périmètre UNESCO

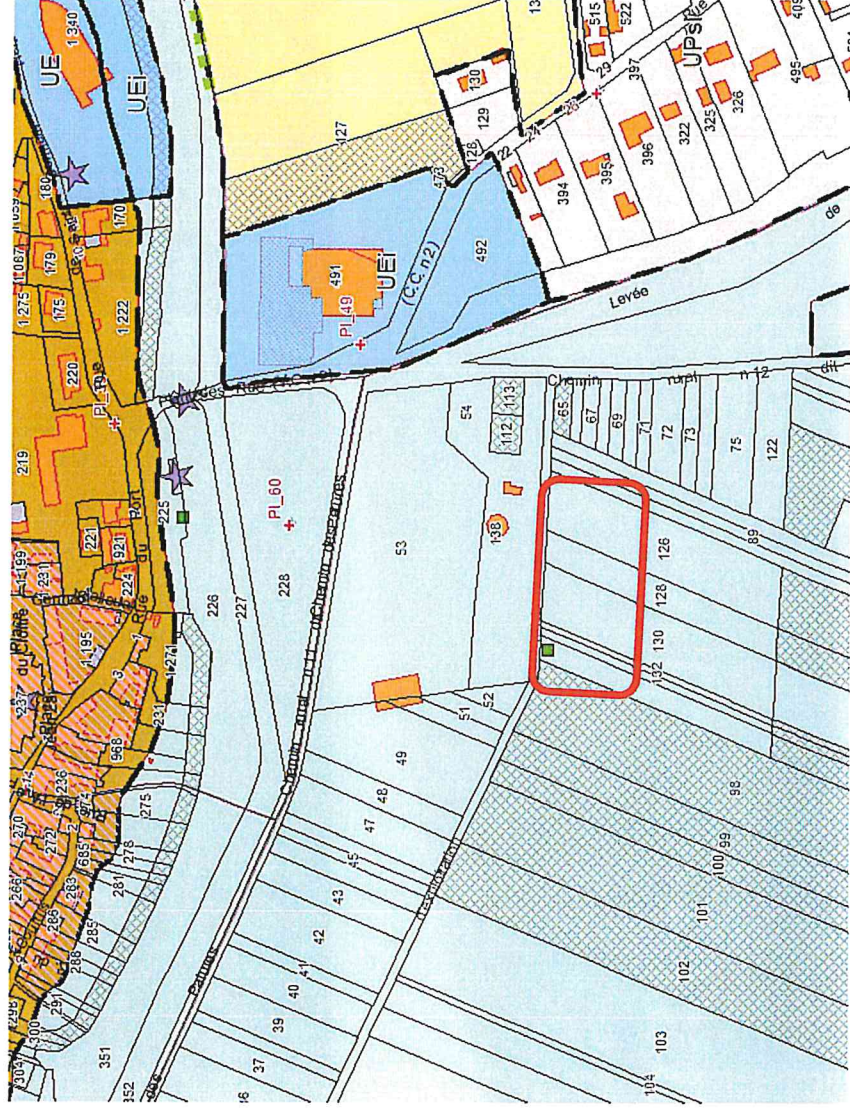
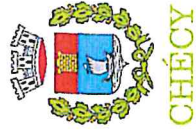




# Contraintes Urbanisme



- \* Permis d'aménager (compétence Etat)
- \* Avis de l'ABF et du SRA obligatoires
- \* Zone Naturelle

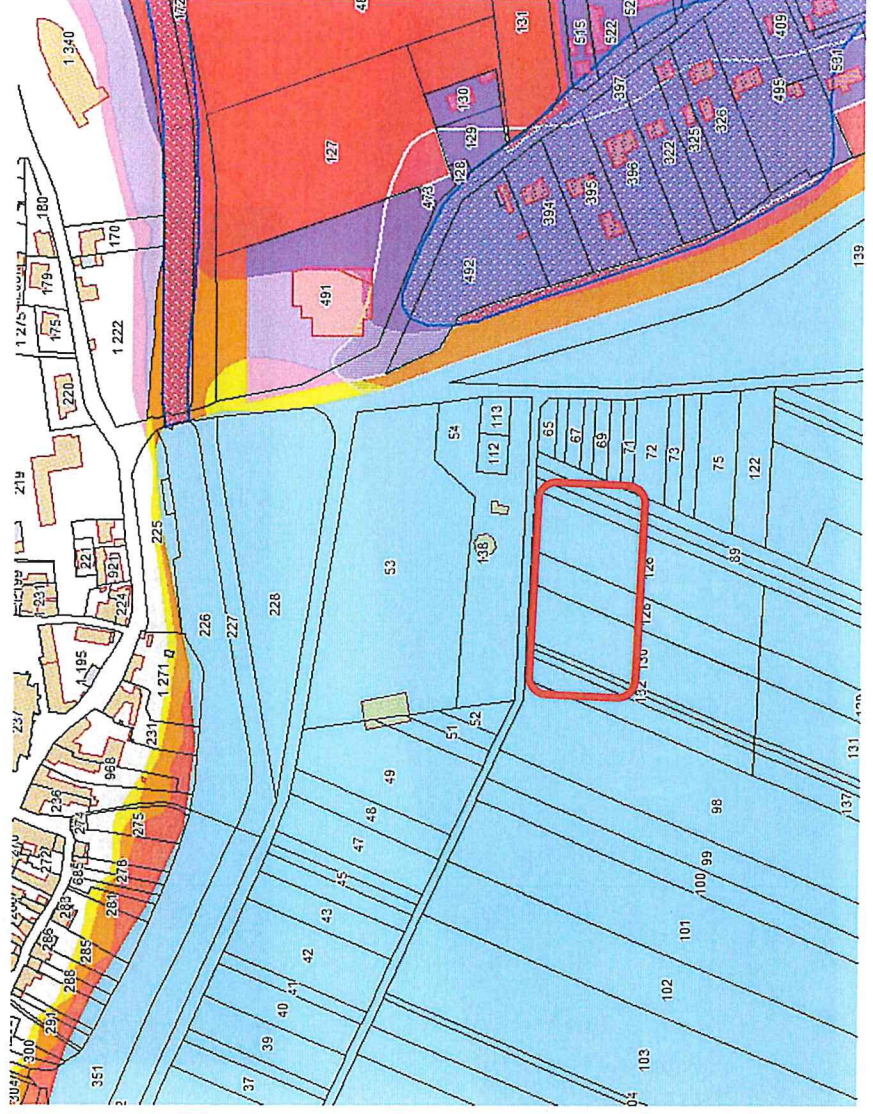
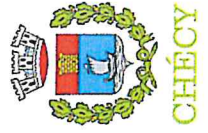




# Contraintes Urbanisme

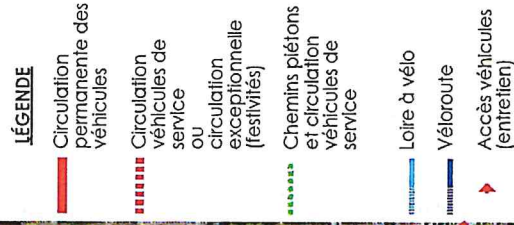


- \* Avis du SLRT et de l'UNESCO
- \* Evaluation environnementale
- \* Limiter les remblais et déblais
- \* Pas de plantation d'arbre





- 

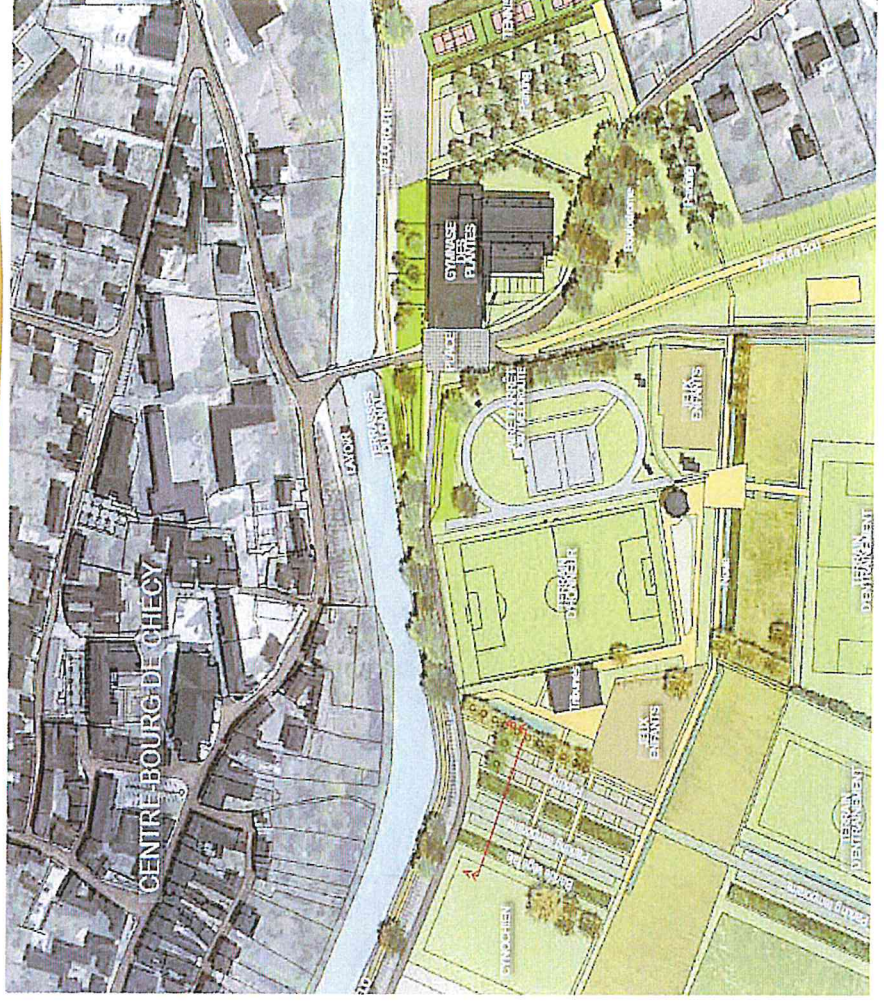
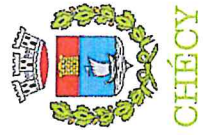




# Avantages du site



- \* Attractivité
- \* Proximité du centre-bourg
- \* Grande Superficie
- \* Eloigné des habitations
- \* Pratique encadrée skate









# Les aménagements attendus



- \* skatepark paysagé
- \* Utilisation du relief existant
- \* Les équipements proposés par l'association de skateurs
- \* skatepark de type parcours







# Exemples de skatepark réalisés : Montélimar (26)

Montélimar

