



Direction Générale Adjointe Aménagement et Développement

**Direction des infrastructures**

*Service d'Ingénierie Routière*

\* \* \* \*

Conseil Départemental

28028 Chartres Cedex

Tel : 02 37 20 13 61

**Communes de Hanches - Saint Martin de Nigelles**

RD 28 / RD 4

Demande d'examen au cas par cas préalable à la réalisation éventuelle  
d'une évaluation environnementale

Annexe 8.1

Annexes obligatoires

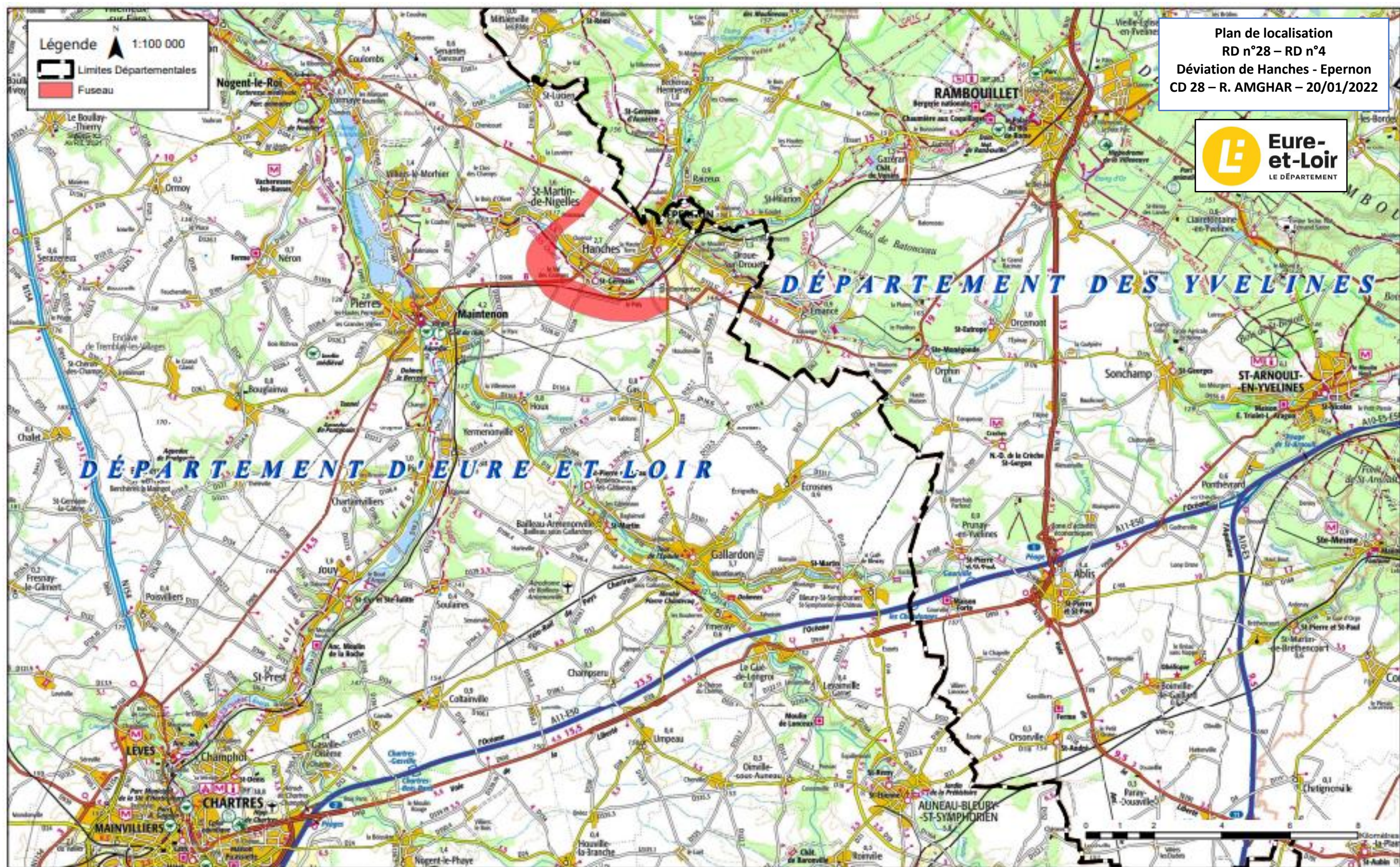
### **8.1 Annexes obligatoires**

- ✓ 8.1.1 Document CERFA n°14734 « informations nominatives relatives au maître d'ouvrage ou pétitionnaire » - non publié, fait l'objet d'une pièce distincte
- ✓ 8.1.2 Plans de situation
  - 8.1.2.a Plan de localisation
  - 8.1.2.b Plan de situation 1/25 000ème
- ✓ 8.1.3 Photographies
- ✓ 8.1.4 Plan du projet
  - 8.1.4.a Variante 1
  - 8.1.4.b Variante 2
  - 8.1.4.c Variante 3
- ✓ 8.1.6 Carte permettant de localiser le projet par rapport aux sites Natura 2000



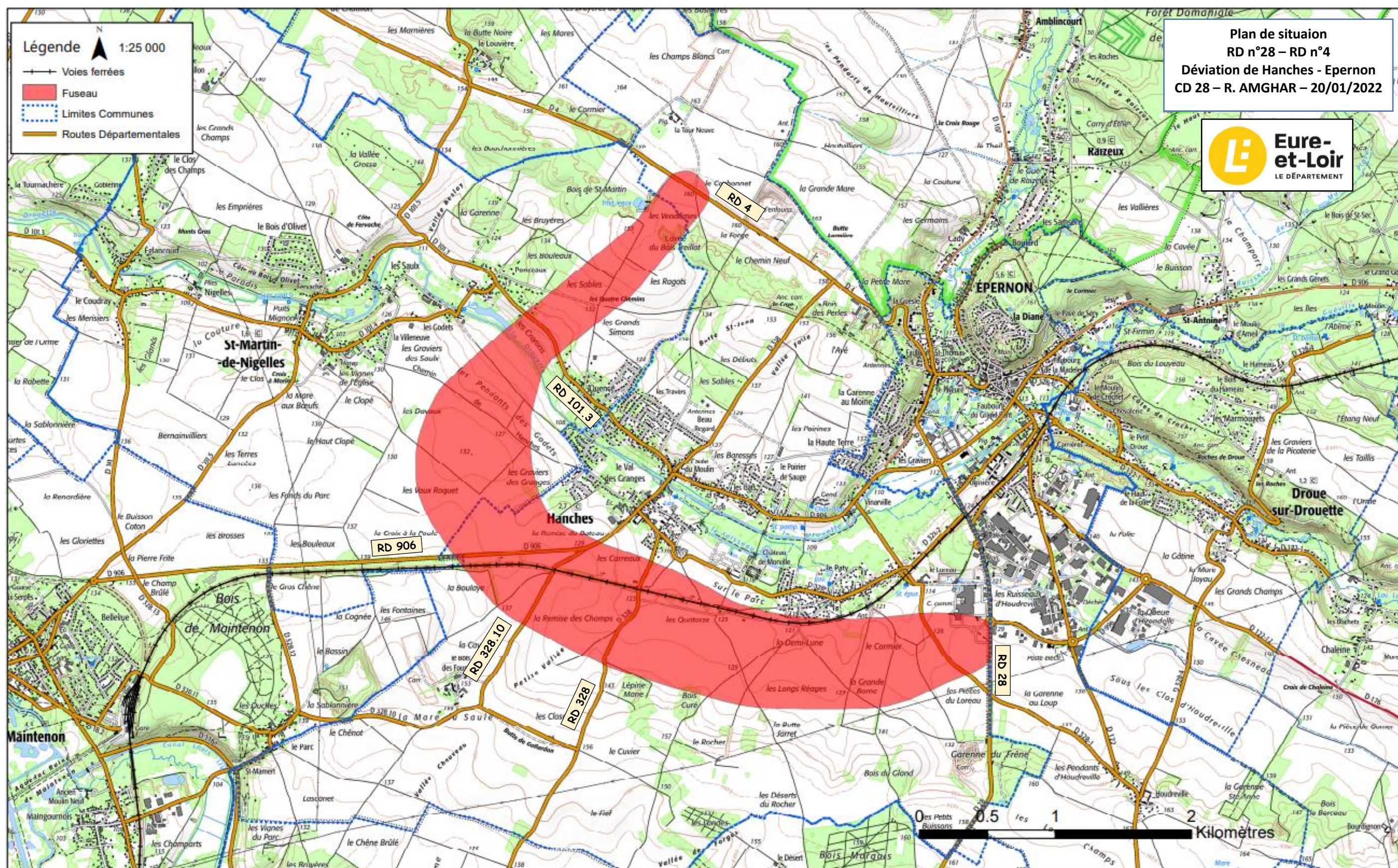
## 8.1.2 Plans de situation :

### 8.1.2.a Plan de localisation :





### 8.1.2.b Plan de situation :





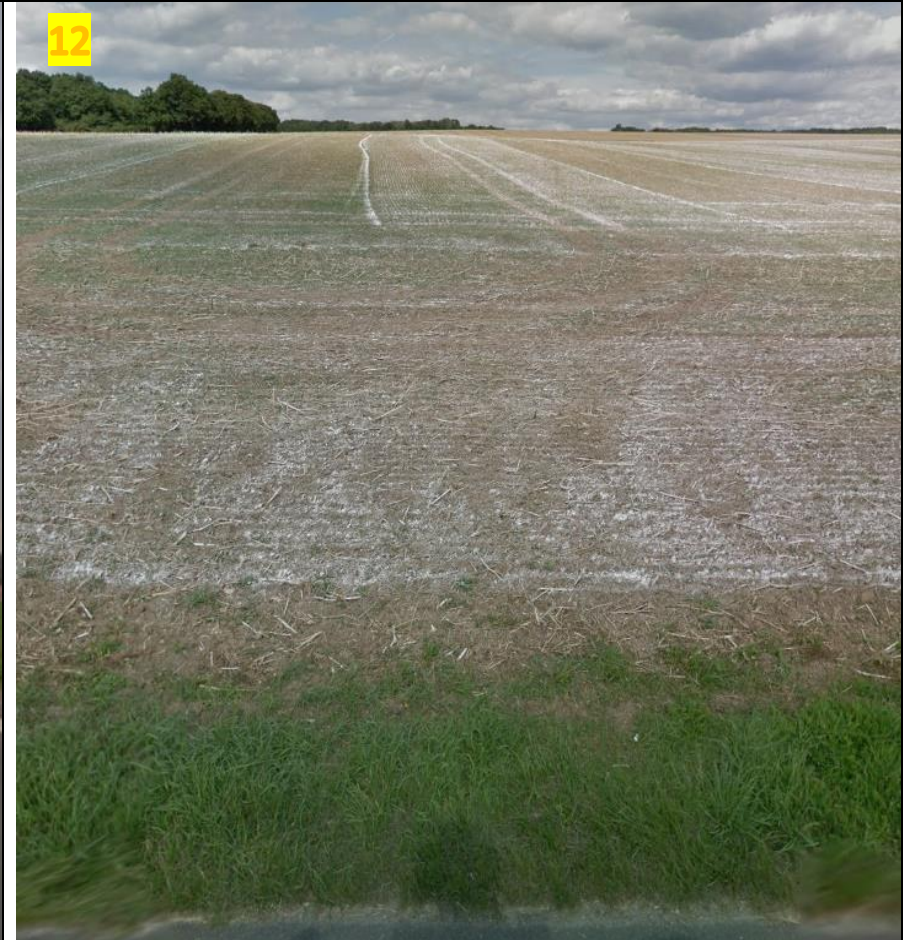
### 8.1.3 Photographies :











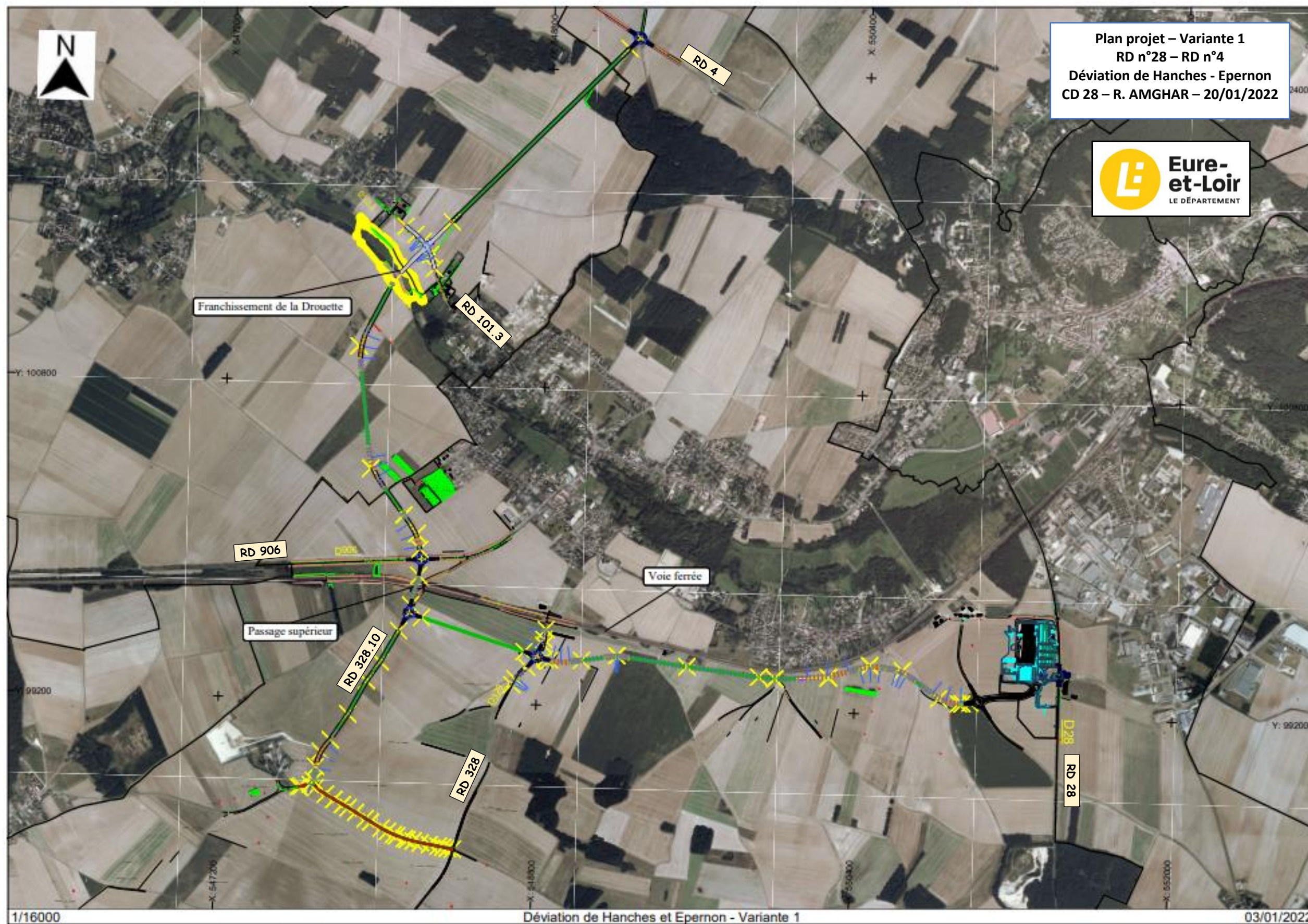






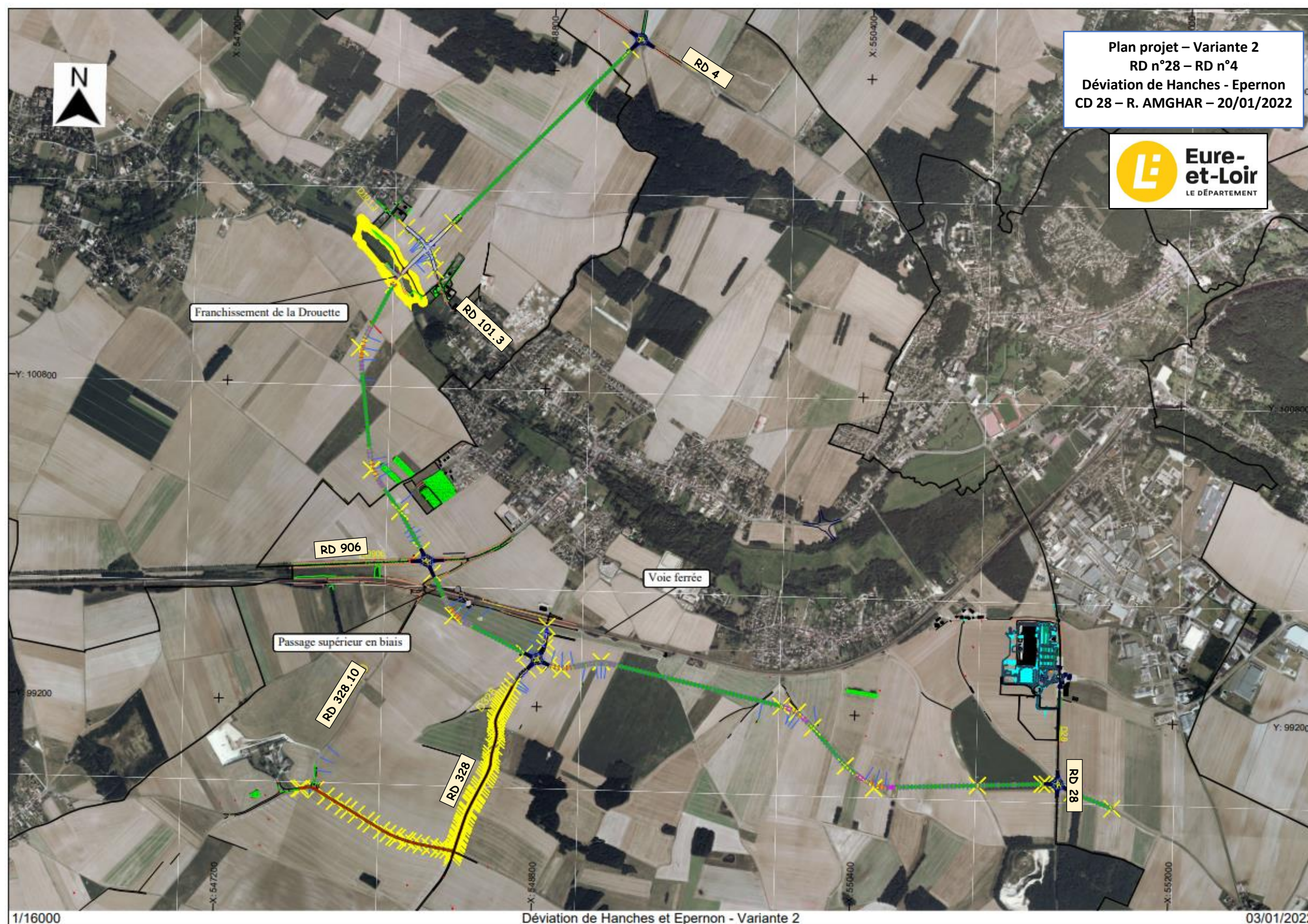
#### 8.1.4 Plan du projet :

##### 8.1.4.a Variante 1 :



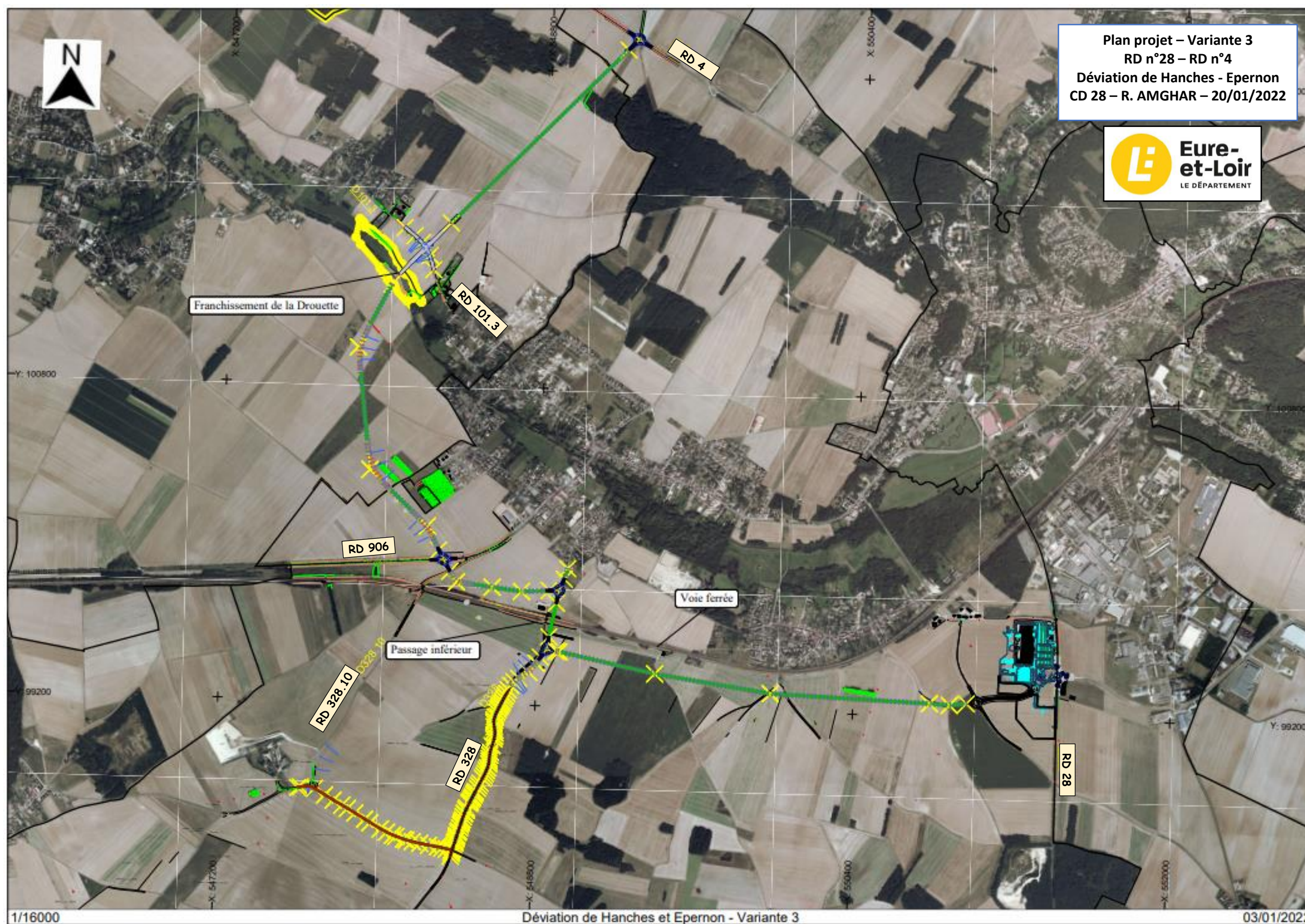


#### 8.1.4.b Variante 2 :





#### 8.1.4.c Variante 3 :





### 8.1.6 Carte permettant de localiser le projet par rapport aux sites Natura 2000 :

