



**PRÉFÈTE
DU LOIRET**

*Liberté
Égalité
Fraternité*

**Direction départementale
des territoires**

Service Loire risques transports

Affaire suivie par Thierry VOILLLOT

Pôle Loire

Tél : 02 38 52 47 83

Mél : thierry.voilllot@loiret.gouv.fr

ANNEXES À LA DEMANDE D'EXAMEN AU CAS PAR CAS PRÉALABLE À LA RÉALISATION ÉVENTUELLE D'UNE ÉVALUATION ENVIRONNEMENTALE

Annexe 2 : Plan de situation

Annexe 3 : Photographies

Annexe 4 : Plan des travaux

Annexe 5 : Plan des abords du projet

Annexe 6 : Plan des sites Natura 2000

Annexe 2 : Plan de situation



Figure 1: Plan de situation - travaux Saint-Denis-en-Val

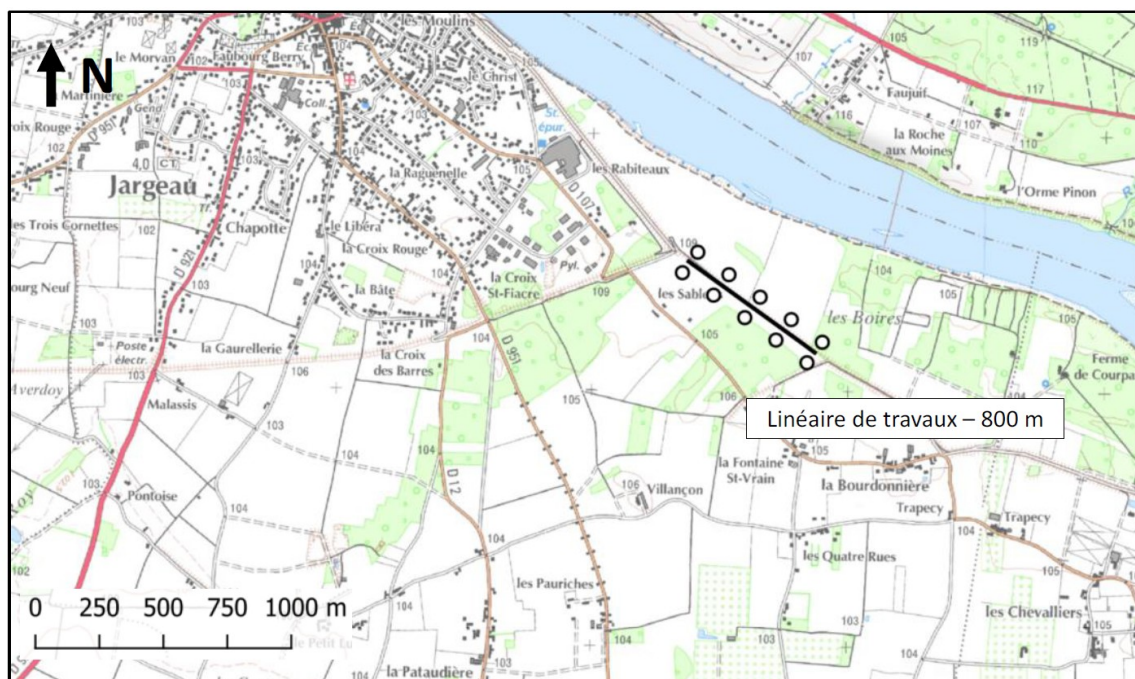


Figure 2: Plan de situation - travaux déversoir de Jargeau

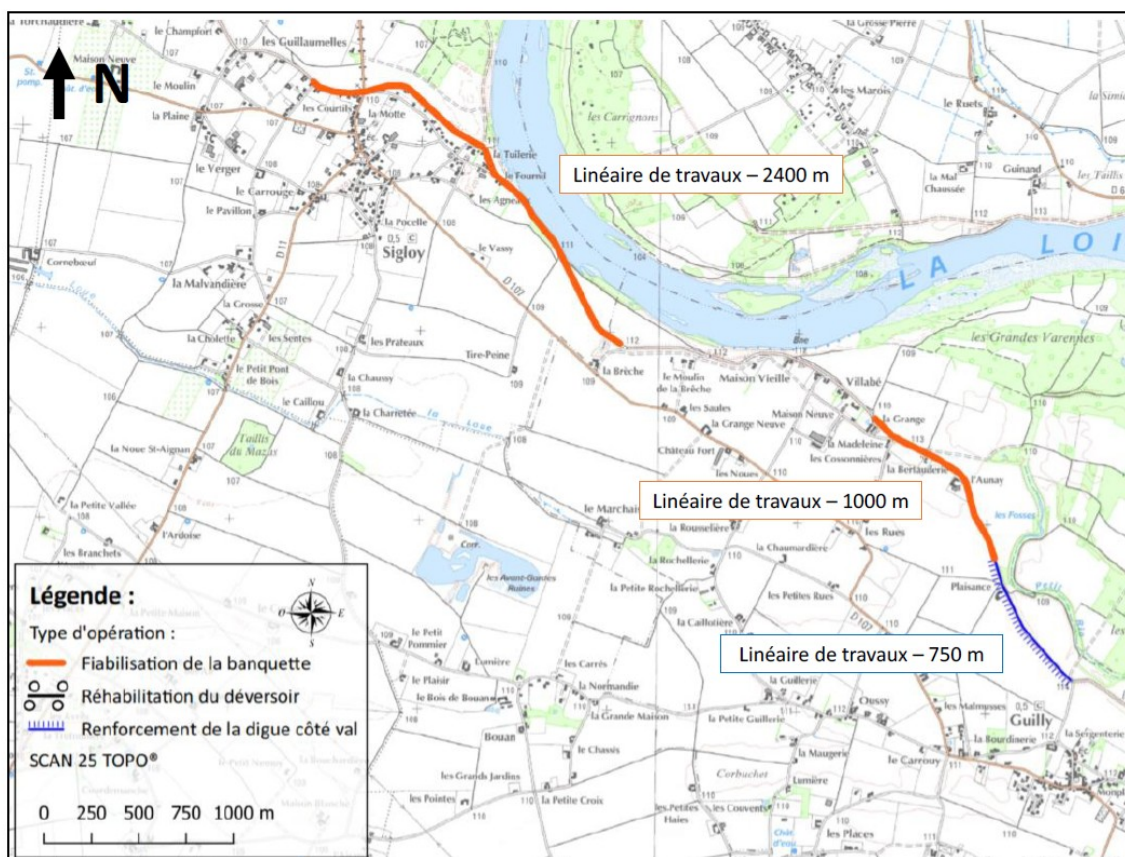


Figure 3: Plan de situation : travaux de Guilly et Sigloy

Annexe 3 : Photographies



Figure 4: Vue du secteur de Saint-Denis-en-Val



Figure 5: Vue du déversoir de Jargeau



Figure 6: Vue du secteur de Sigloy



Figure 7: Vue du secteur de Guilly

Annexe 4 : Plan des travaux

Val

Loire

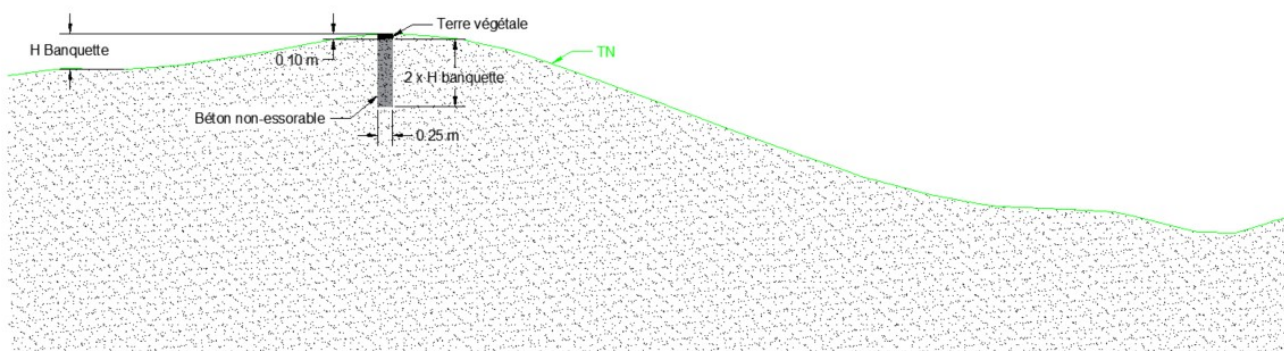


Figure 8: Coupe type des travaux - sites de Saint-Denis-en-Val, Sigloy, Guilly aval

Val

Loire

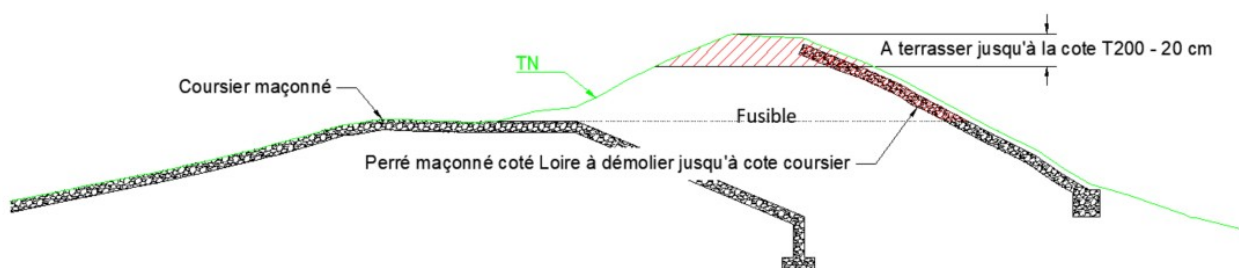


Figure 9: Coupe-type des travaux - déversoir de Jargeau

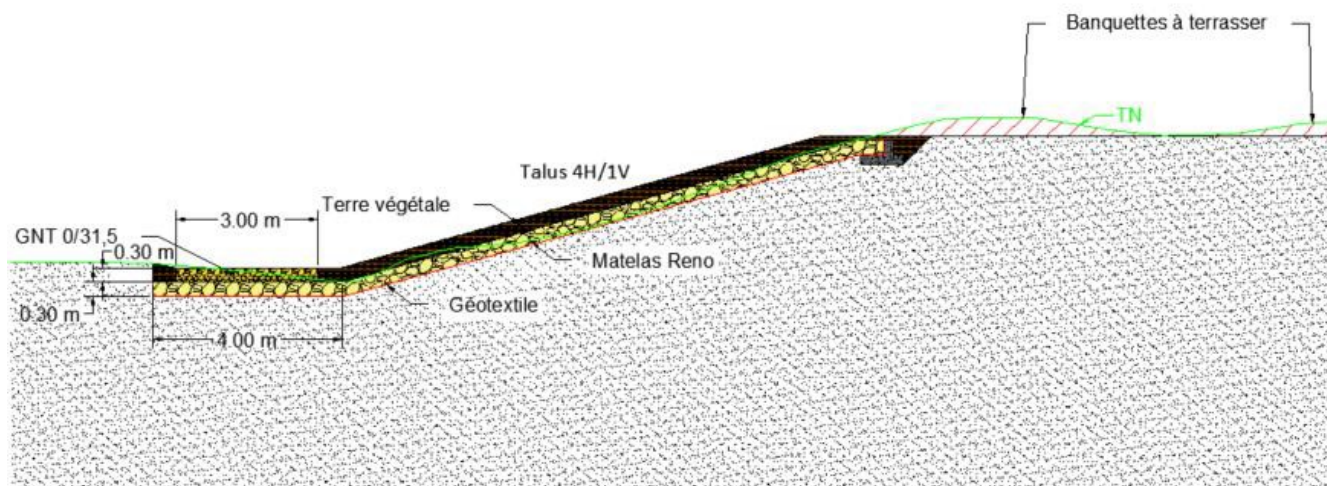


Figure 10: Coupe-type des travaux : site de Guilly amont

Annexe 5 : Plan des abords du projet



Figure 11: Plan des abords - site de Saint-Denis-en-Val amont

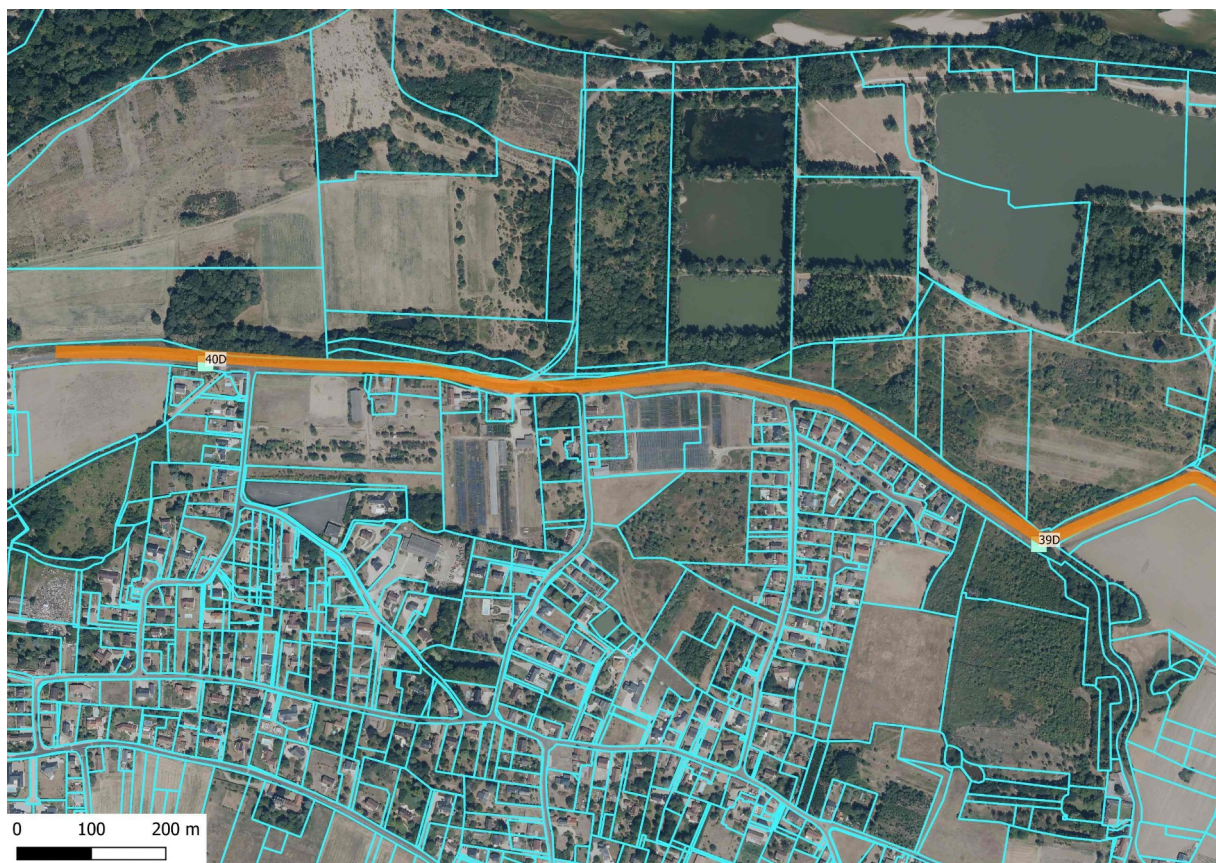


Figure 12: Plan des abords - site de Saint-Denis-en-Val aval

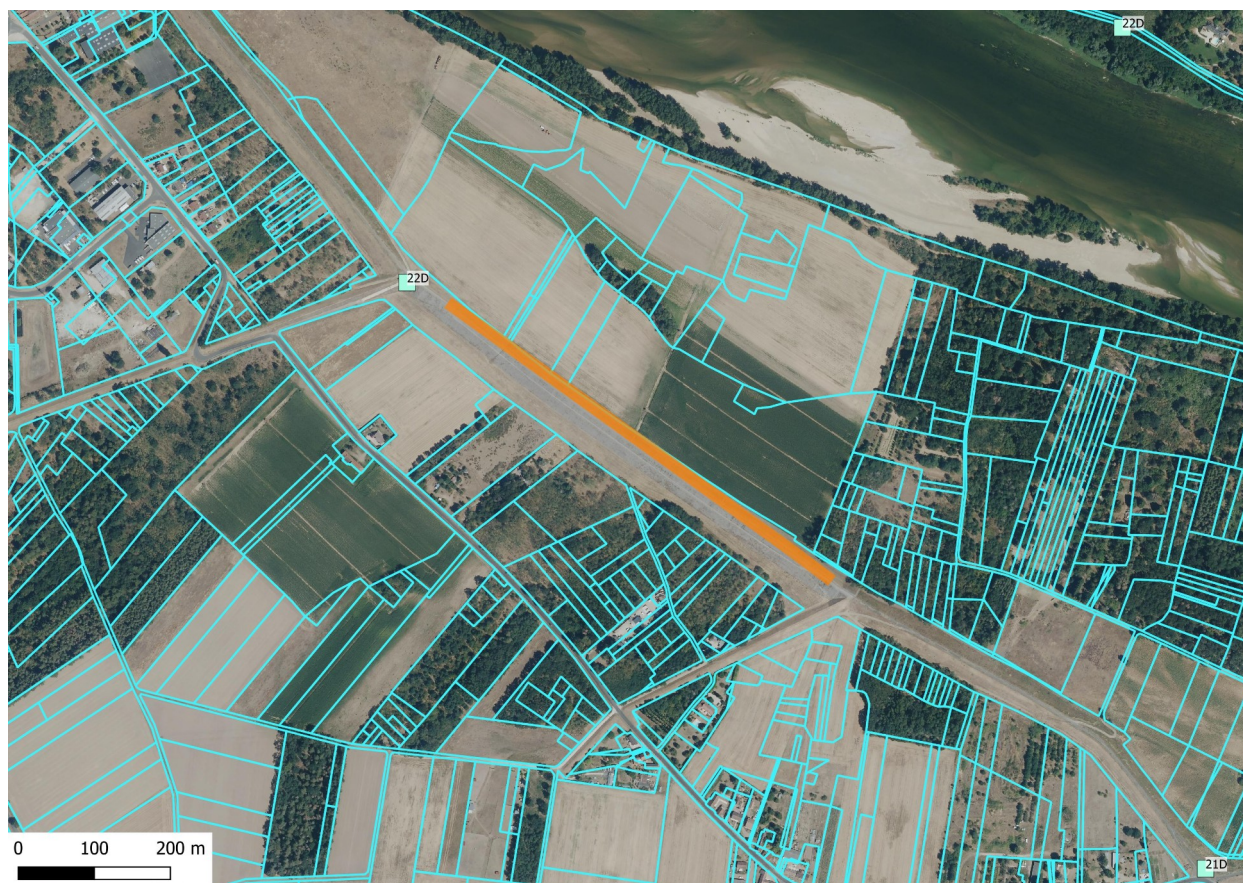


Figure 13: Plan des abords - site de jargeau



Figure 14: Plan des abords - site de Guilly



Figure 15: Plan des abords - site de Sigloy amont



Figure 16: Plan des abords - site de Saint-Denis-en-Val aval

Annexe 6 : Plan des sites Natura 2000

