

Saint-Maur (36) - Construction d'une surface commerciale



Annexe 3 – Prises de vue en relation avec le projet

Emplacement du projet

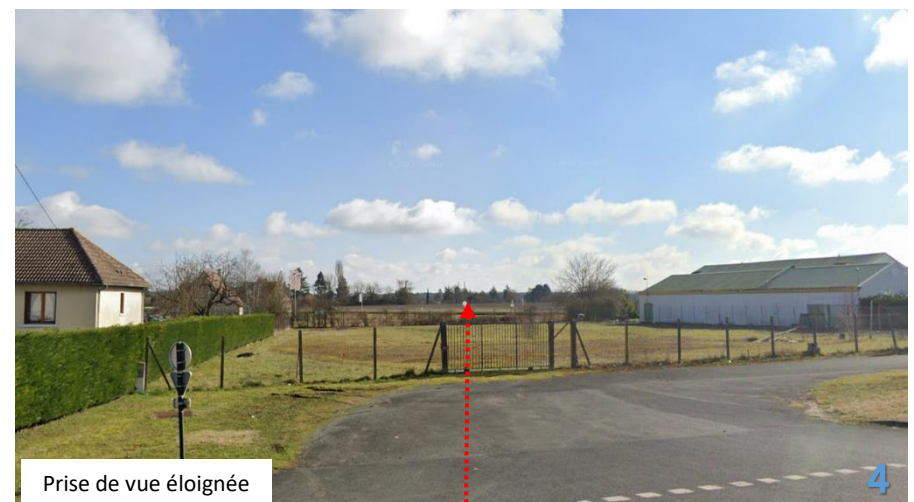


Images datées de mai 2019 (2), septembre 2020 (3 et 4), juin 2021 (1)

Emplacement du projet



Emplacement du projet



Emplacement du projet



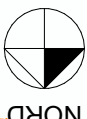
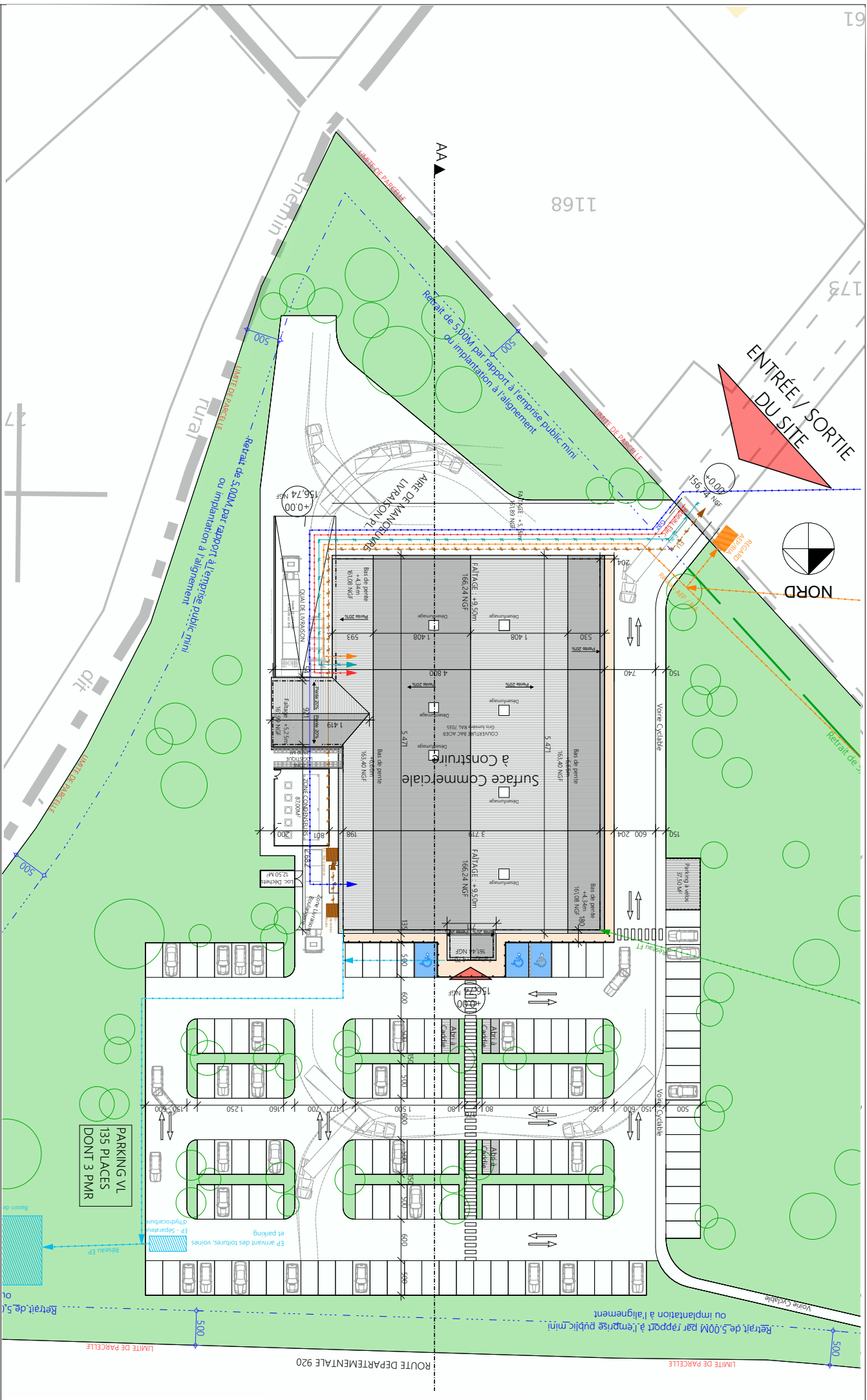
Saint-Maur (36) - Construction d'une surface commerciale

CADASTRE

(c) IGN - 2022 | Copie et reproduction interdite



Annexe 4 – Plan du projet



ENTRÉE / SORTIE
DU SITE

1168

173

DIAGONAL A ARCHITECTE

Le 912

6 rue de Molina 42 000 SAINT-ETIENNE

Tél : 04 77 56 32 98

Mail : contact@projetd.com

Référent projet - DUPONT François - Xavier

SCI GFDI 107

685, Rue Juliette Récamier

Immeuble Le Québec

69 970 CHAPONNAY

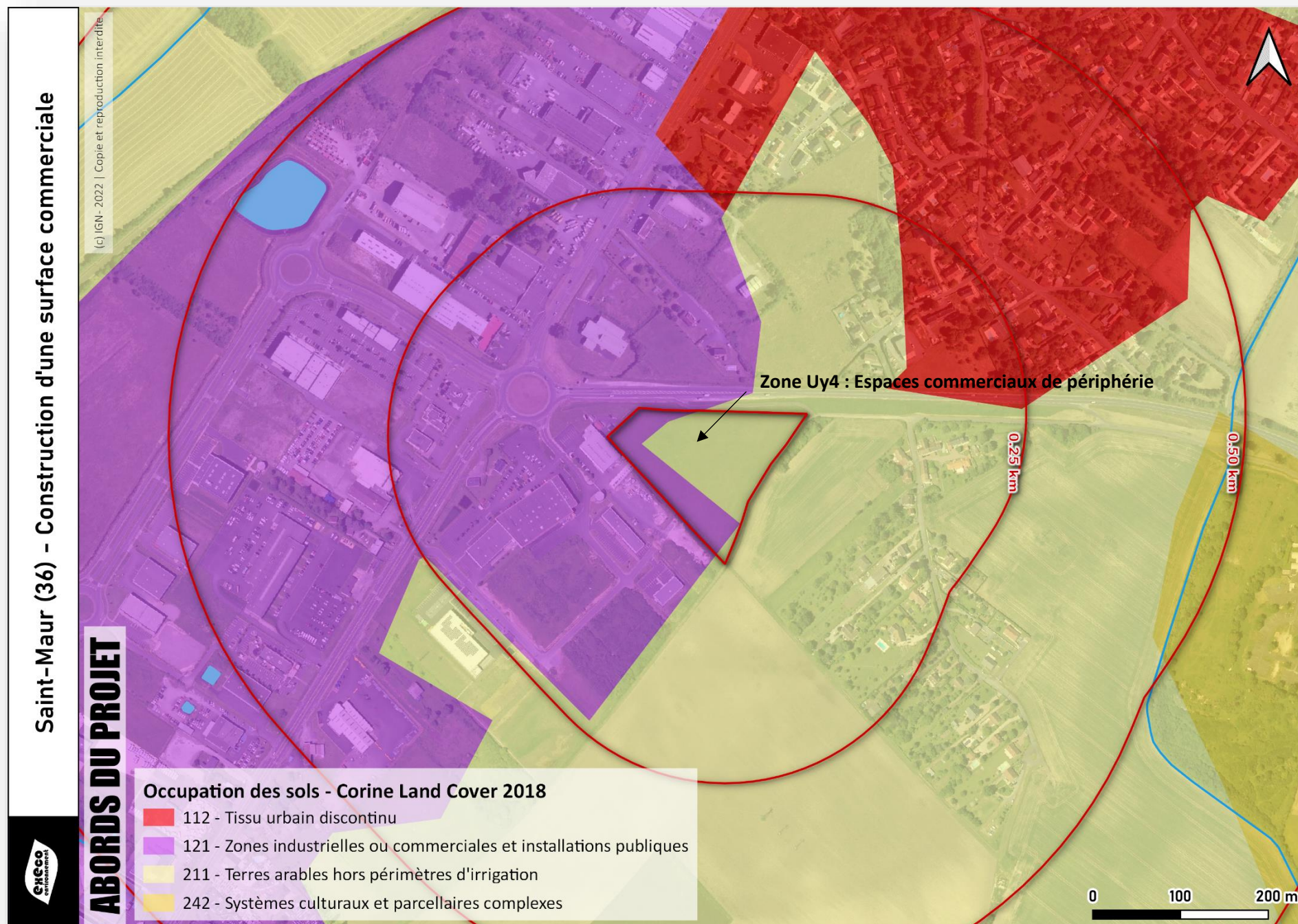
Création d'une surface commerciale

Route du Genévère

36250 SAINT MAUR

Phase	PC
Plan	PLAN MASSE 1/500
Echelle	1:500
Date	Le 29/03/2022

Annexe 5 – Abords du projet (1/3 500)



Annexe 6 – Natura 2000 (1/45 000)

