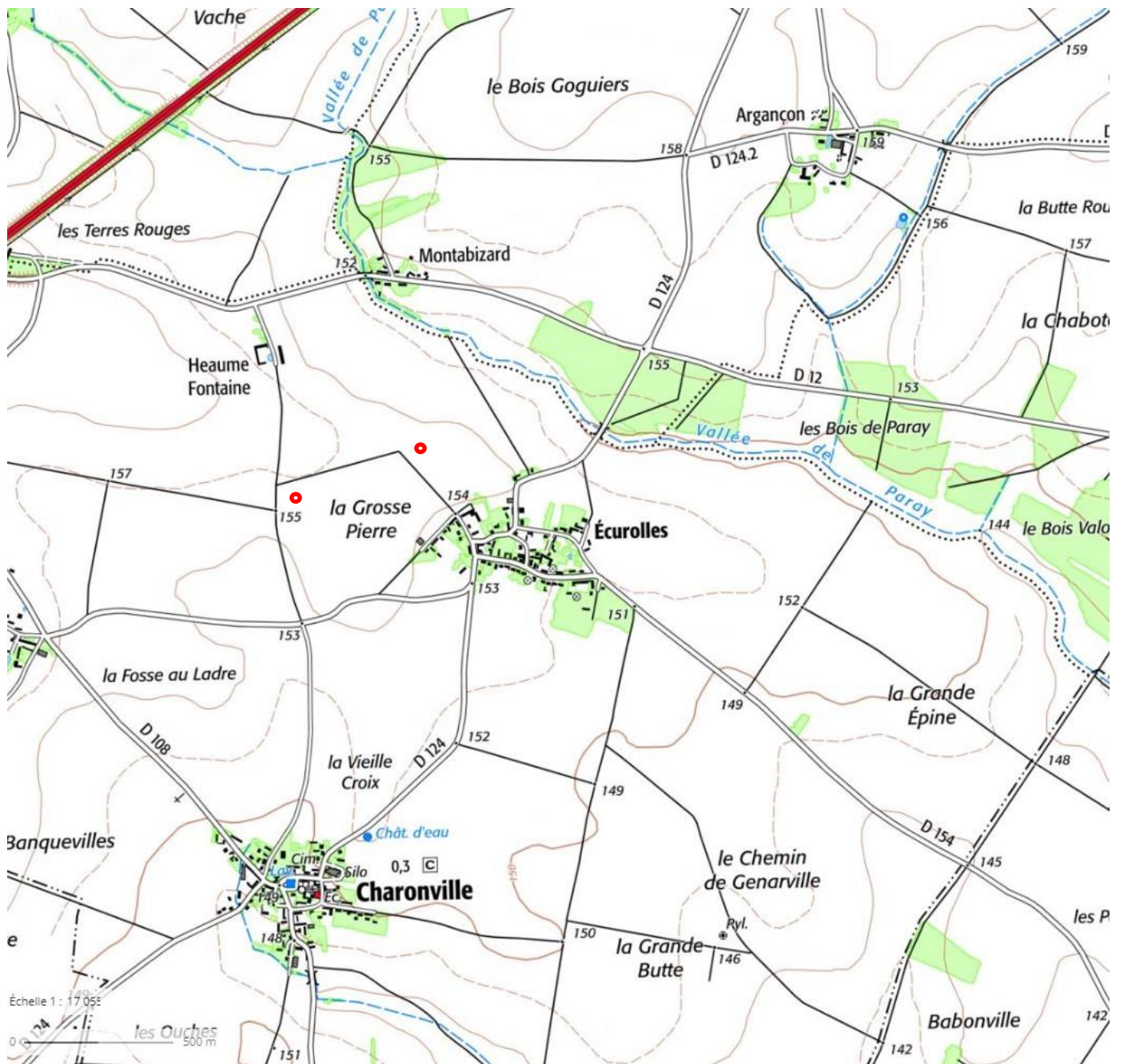


Annexe 2. Plan de situation



Département :
EURE ET LOIR

Commune :
CHARONVILLE

Section : ZB
Feuille : 000 ZB 01

Échelle d'origine : 1/2000
Échelle d'édition : 1/5000

Date d'édition : 24/05/2022
(fuseau horaire de Paris)

Coordonnées en projection : RGF93CC48
©2017 Ministère de l'Action et des
Comptes publics

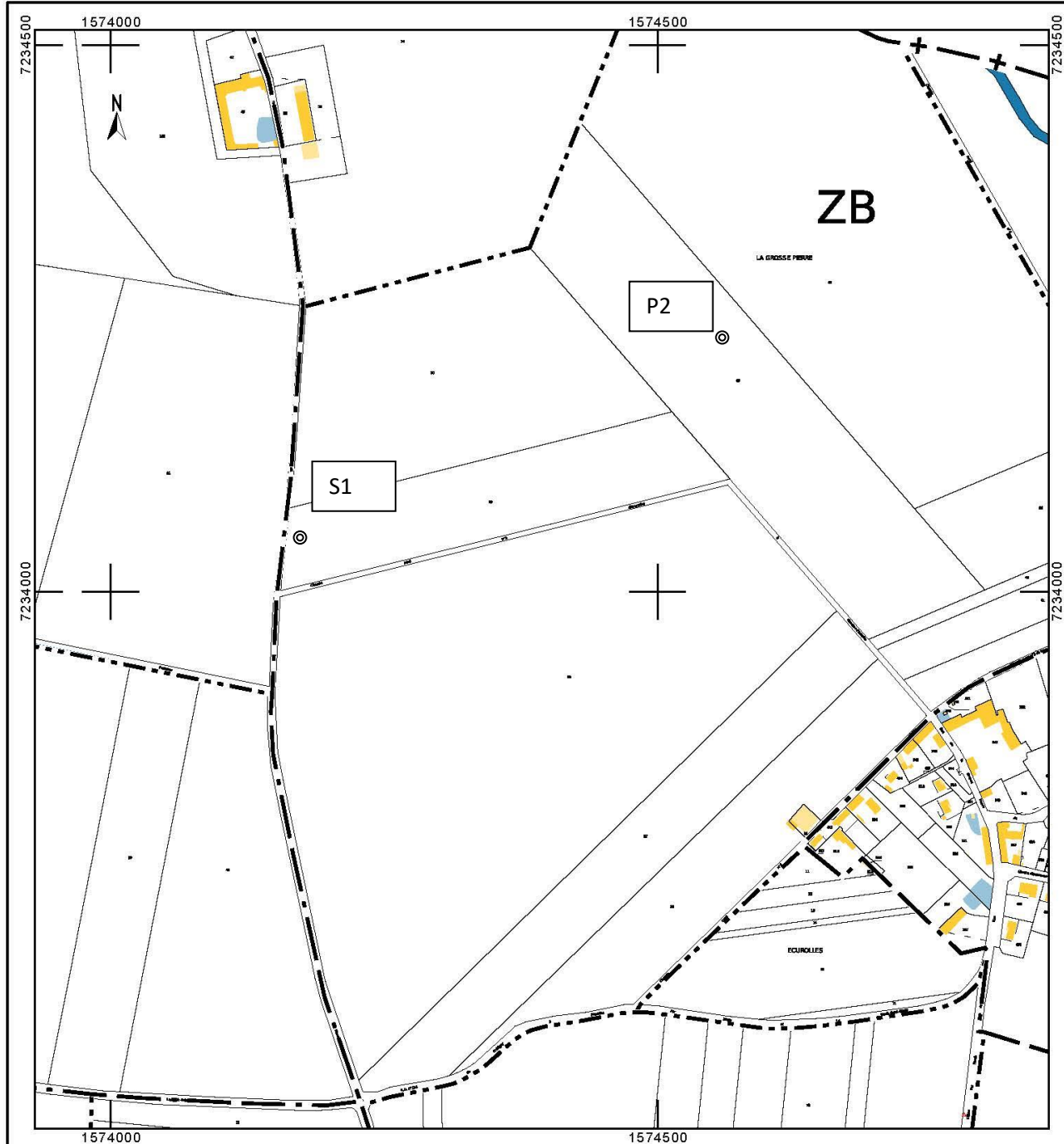
DIRECTION GÉNÉRALE DES FINANCES PUBLIQUES

EXTRAIT DU PLAN CADASTRAL

Le plan visualisé sur cet extrait est géré
par le centre des impôts foncier suivant :
SDIF EURE ET LOIR
5, Place de la République 28019
28019 CHARTRES Cedex
tél. 02 37 18 70 83 -fax
sdif.eure-et-loir@dgfip.finances.gouv.fr

Cet extrait de plan vous est délivré par :

cadastre.gouv.fr



Annexe 3. Photo satellite et photographies du site



Sondage 1



Photo 1 – 15/03/2022



Photo 2



Photo 3



Photo 4

Sondage 2



Photo 1 - 15/03/2022



Photo 2



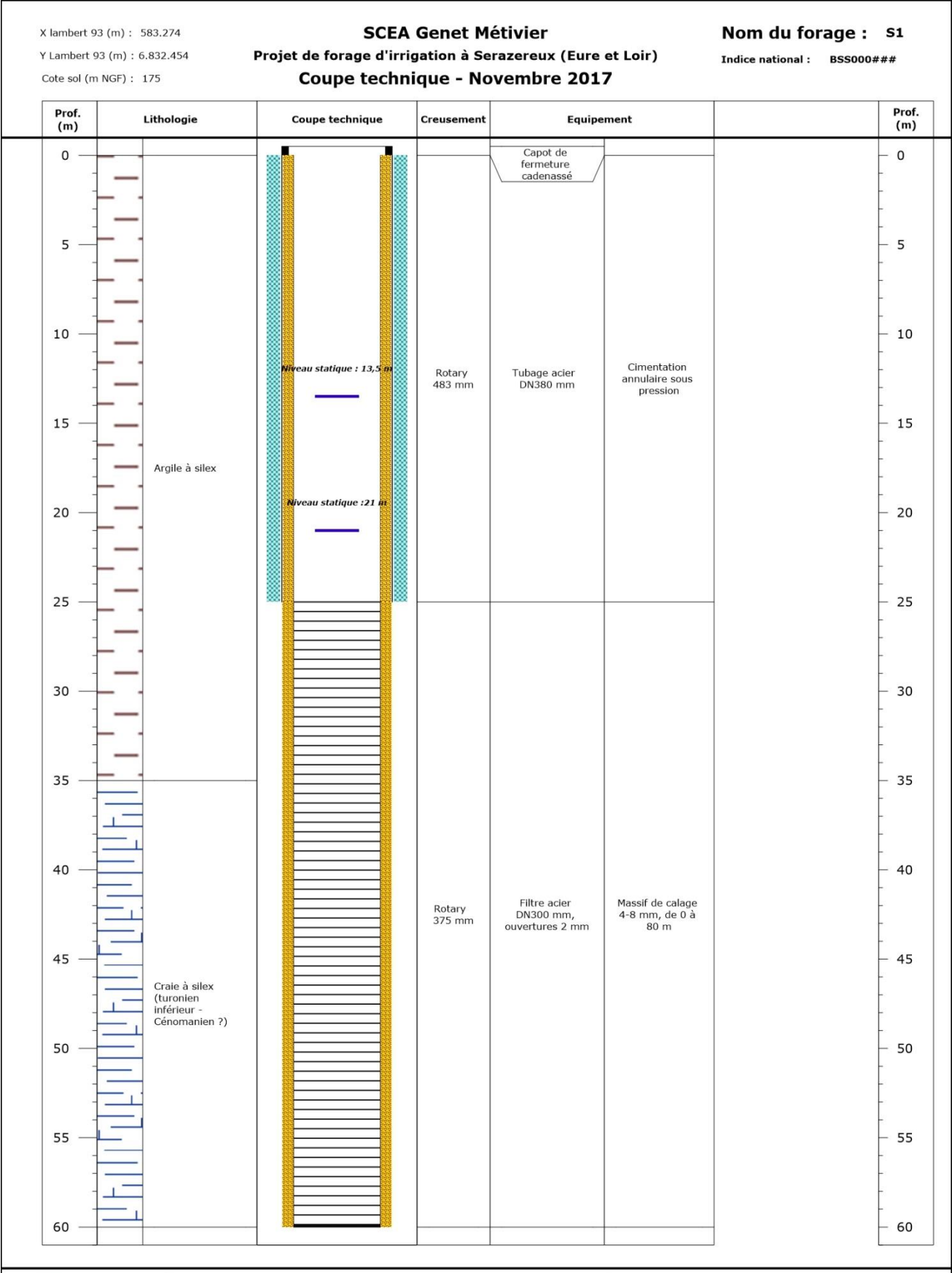
Photo 3



Photo 4

Annexe 4. Plans et descriptifs du projet

Coupe du forage



Plan des parcelles



SCEA COUTADEUR - 2022



BDORTHO® - IGN

Parcelles- Culture assolement

- colza hiver
- blé tendre hiver
- bande tampon

Plan du local technique

Description du local :

Surface : 6.25 m²

Matériaux utilisés :

Murs :

Parpaings creux 20/20/50 gris

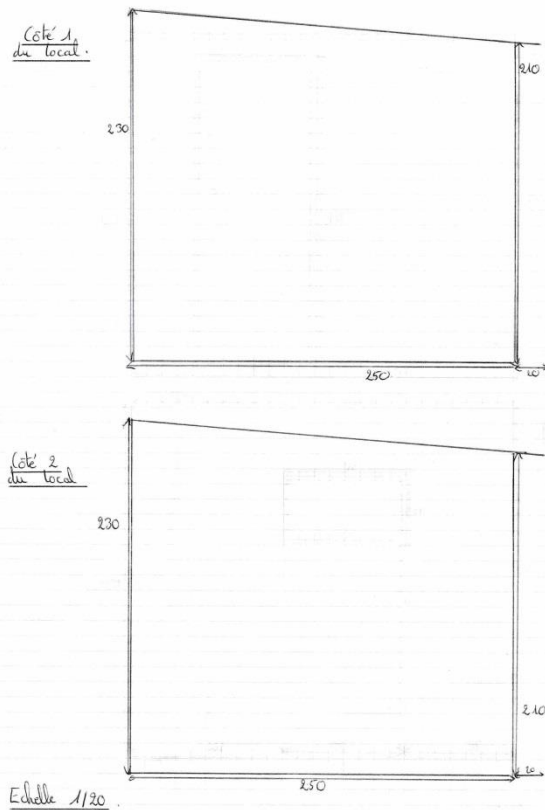
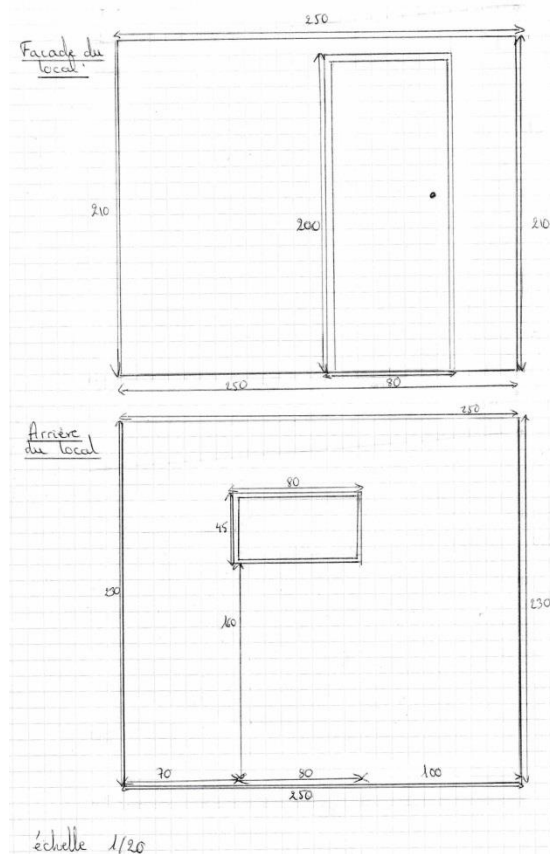
Toit :

Plaques nervurées en acier galvanisé de couleur grise.

Ouvertures :

Porte en acier galvanisé de couleur grise H : 200/189 cm, l : 80 cm de passage, 85 cm en tout.

Fenêtre PVC, abattant 1 vantail de couleur blanche, 45/80 cm.

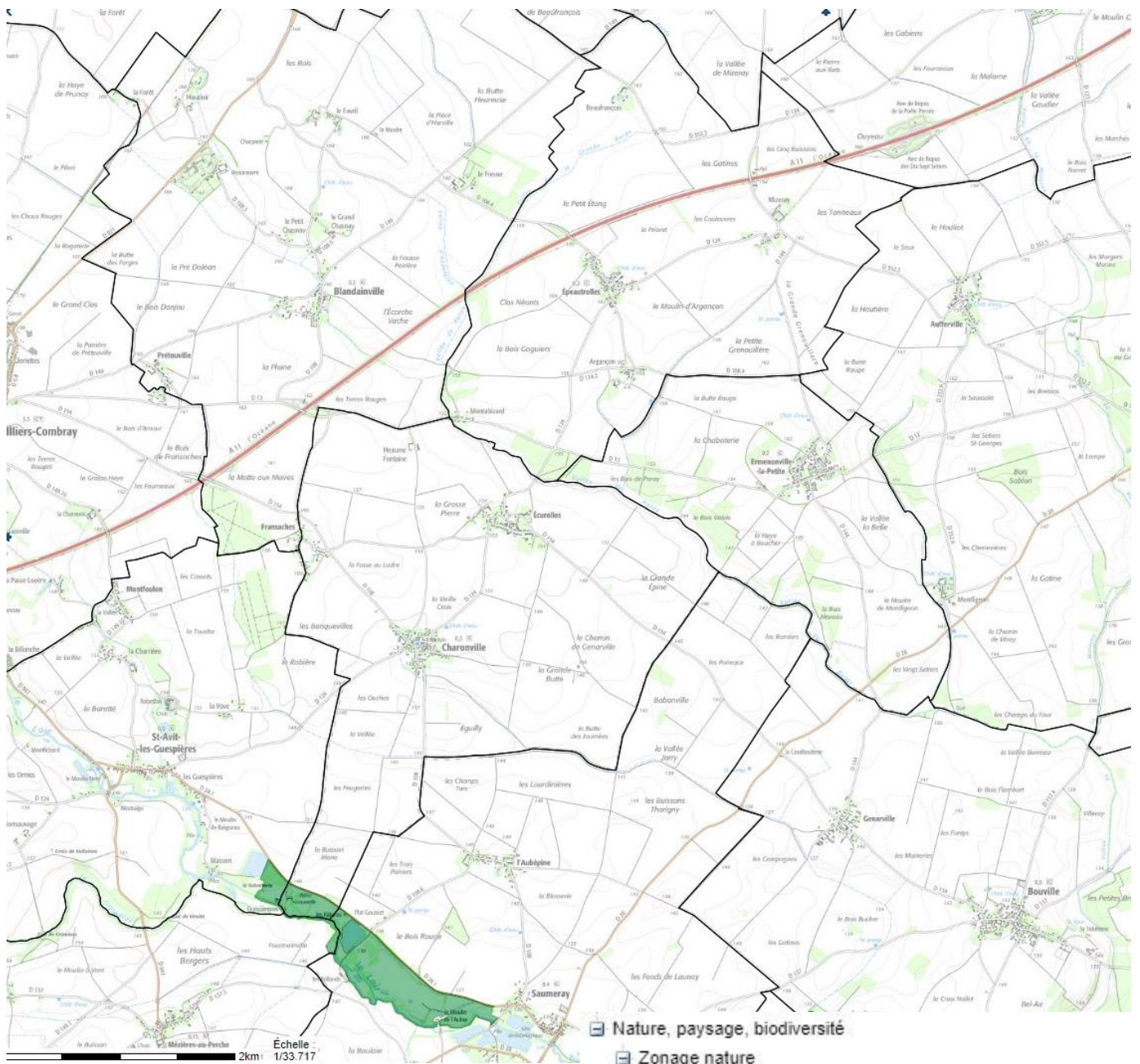


Annexe 5. Plan des abords du projet

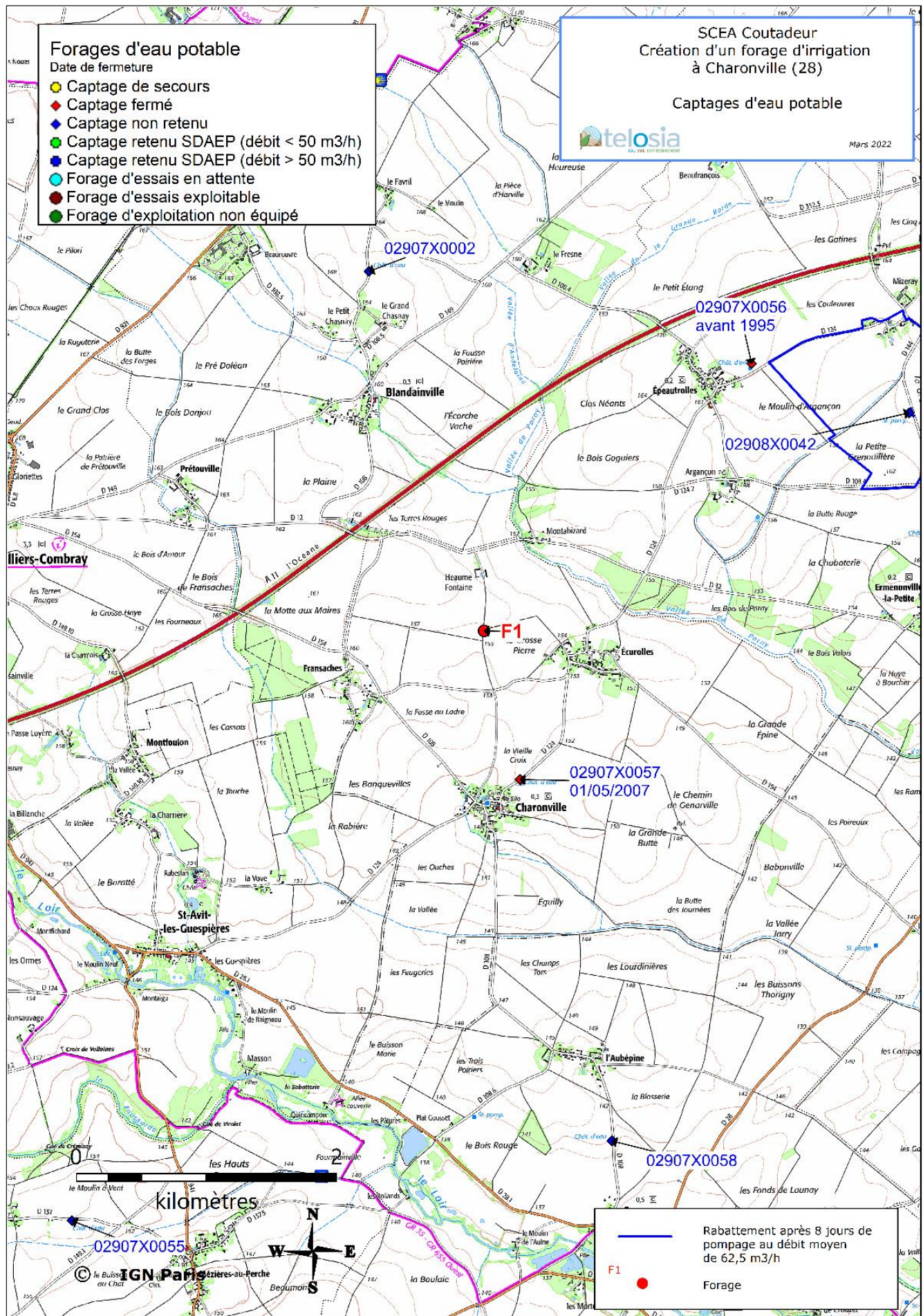
Emprise des deux implantations possibles de chantier – Géoportail juin 2018



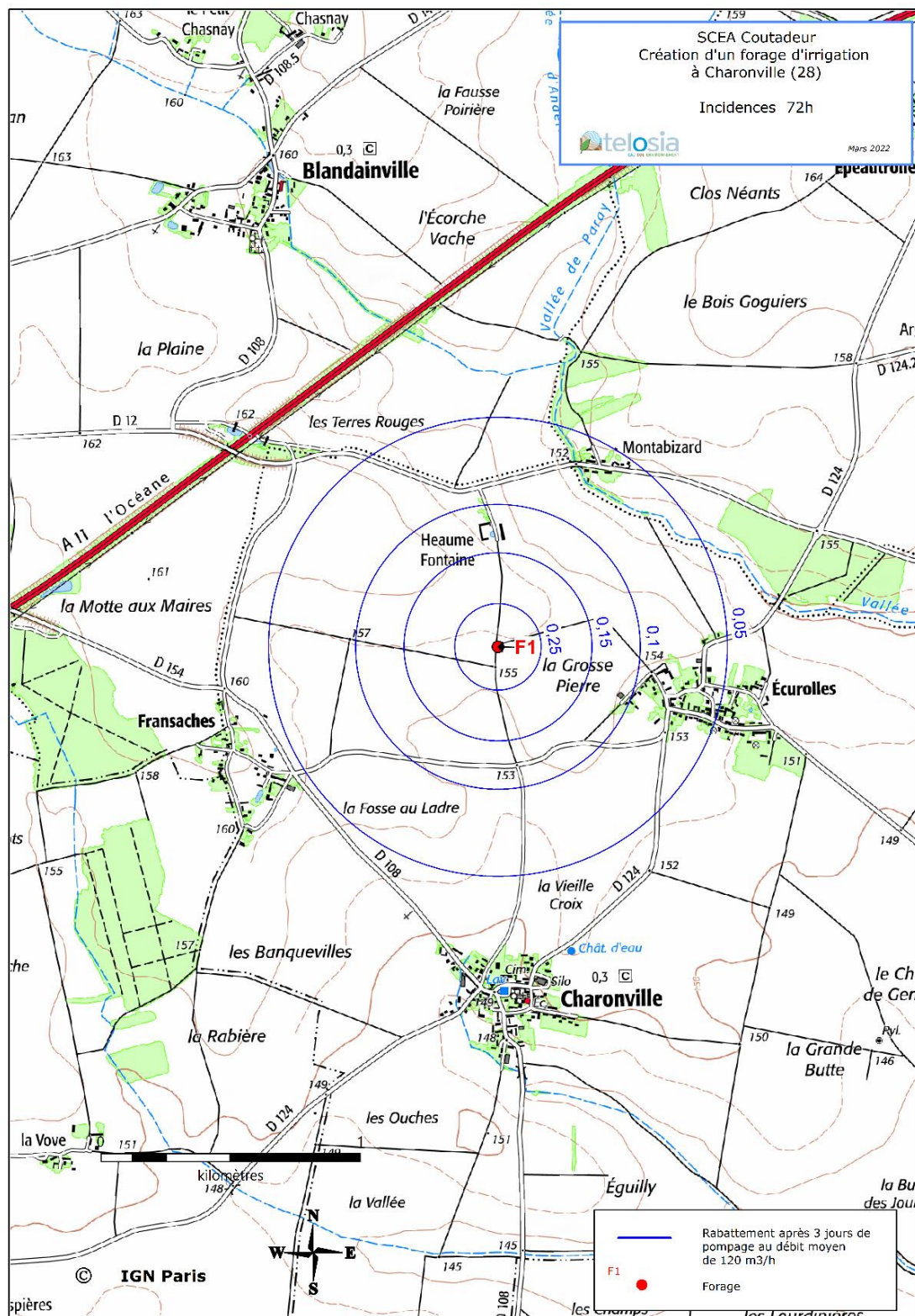
Annexe 6. Zones naturelles protégées – Natura 2000



Annexe 7. Usages des eaux souterraines



Pompage d'essai de 72 h

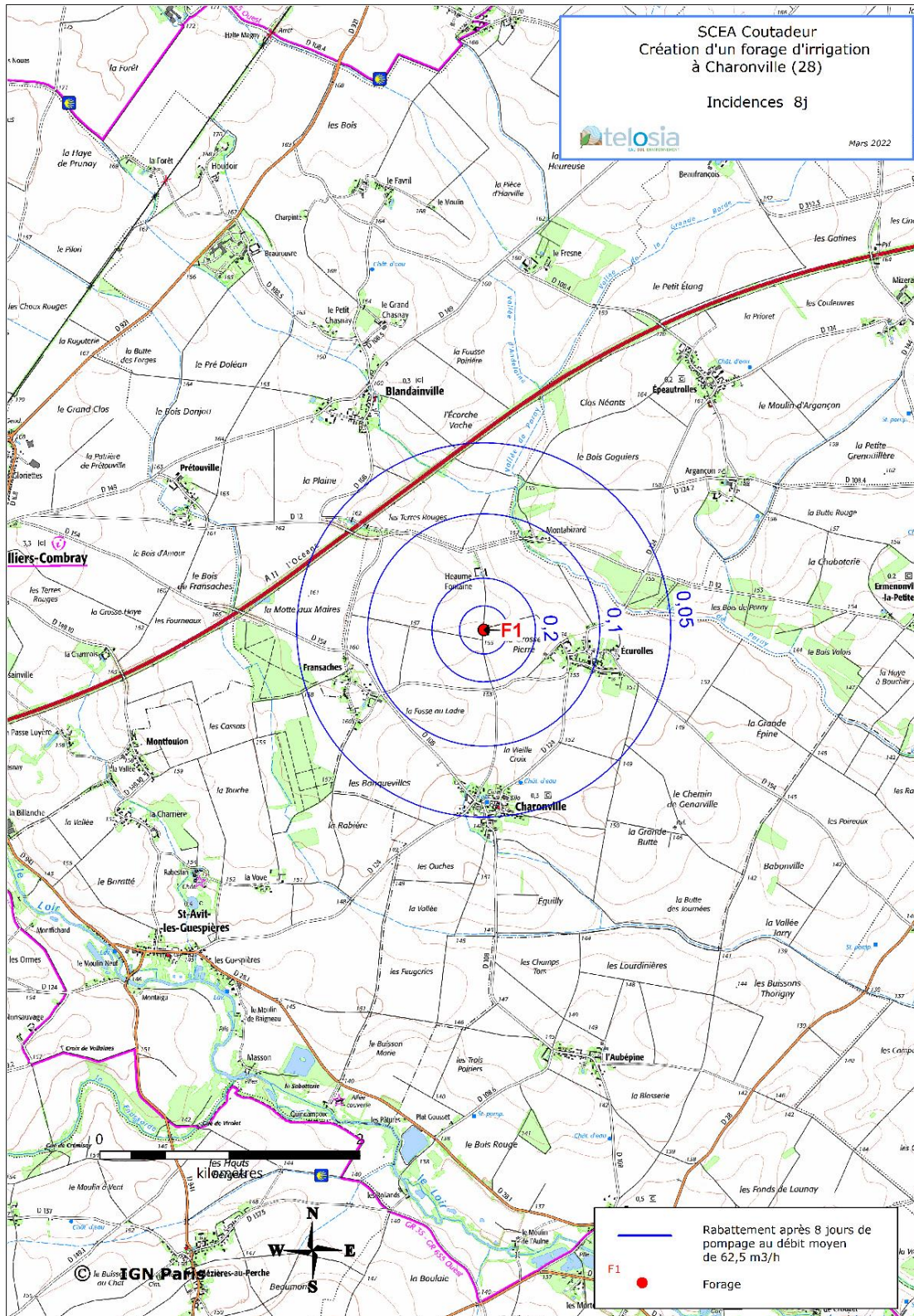


SCEA Coutadeur
Création d'un forage d'irrigation
à Charonville (28)

Incidences 8j



Mars 2022



Rabattement après 8 jours de
pompage au débit moyen
de 62,5 m³/h

F1

Forage