

ANNEXES DU CERFA n°14734*2

SCI BTO
45317 Travers

**DEMANDE D'EXAMEN AU CAS PAR CAS PRÉALABLE À LA RÉALISATION
D'UNE ÉVALUATION ENVIRONNEMENTALE (ART. R.122-3 DU CODE DE
L'ENVIRONNEMENT)**

**CHANGEMENT DE DESTINATION ET EXTENSION D'UN LOCAL
D'ACTIVITES ARTISANALES EN SALLE DES FÊTES
COMMUNE DE TAVERS (45)**

SCI BTO

12 rue de la bardière
41200 Romorantin Lanthenay

AFFAIRE N : 22-210

Date d'édition du rapport : 30/05/2022

AUTEUR : Fabien PELLETIER / Thomas VERRE

Email : fabien.pelletier@socotec.com ; Tél. : 02.47.70.40.4'

SOCOTEC - Agence Environnement & Sécurité - Centre Val de Loire

2, Allée du Petit Cher – BP 40155 – 37551 Saint Avertin Cedex

Tél : (+33)2 47 70 40 40 - Fax : (+33)2 47 70 40 01

SOCOTEC ENVIRONNEMENT - S.A.S au capital de 3 600 100 euros

Siège social : 5, place des Frères Montgolfier- CS 20732 – Guyancourt - 78182 St-Quentin-en-Yvelines Cedex – France
834 096 497 RCS Versailles – APE 7120B - n° TVA intracommunautaire : FR 00 834096497 - www.socotec.fr

LISTE DES ANNEXES A FOURNIR

8. Annexes		
8.1 Annexes obligatoires		
Objet		
1	Document CERFA n°14734 intitulé « informations nominatives relatives au maître d'ouvrage ou pétitionnaire » - non publié ;	<input checked="" type="checkbox"/>
2	Un plan de situation au 1/25 000 ou, à défaut, à une échelle comprise entre 1/16 000 et 1/64 000 (Il peut s'agir d'extraits cartographiques du document d'urbanisme s'il existe) ;	<input checked="" type="checkbox"/>
3	Au minimum, 2 photographies datées de la zone d'implantation, avec une localisation cartographique des prises de vue, l'une devant permettre de situer le projet dans l'environnement proche et l'autre de le situer dans le paysage lointain ;	<input checked="" type="checkbox"/>
4	Un plan du projet <u>ou</u> , pour les travaux, ouvrages ou aménagements visés aux catégories 5° a), 6°a), b) et c), 7°a), b), 9°a), b), c), d), 10°, 11°a), b), 12°, 13°, 22°, 32, 38° ; 43° a) et b) de l'annexe à l'article R. 122-2 du code de l'environnement un projet de tracé ou une enveloppe de tracé ;	<input checked="" type="checkbox"/>
5	Sauf pour les travaux, ouvrages ou aménagements visés aux 5° a), 6°a), b) et c), 7° a), b), 9°a), b), c), d), 10°, 11°a), b), 12°, 13°, 22°, 32, 38° ; 43° a) et b) de l'annexe à l'article R. 122-2 du code de l'environnement : plan des abords du projet (100 mètres au minimum) pouvant prendre la forme de photos aériennes datées et complétées si nécessaire selon les évolutions récentes, à une échelle comprise entre 1/2 000 et 1/5 000. Ce plan devra préciser l'affectation des constructions et terrains avoisinants ainsi que les canaux, plans d'eau et cours d'eau ;	<input checked="" type="checkbox"/>
6	Si le projet est situé dans un site Natura 2000, un plan de situation détaillé du projet par rapport à ce site. Dans les autres cas, une carte permettant de localiser le projet par rapport aux sites Natura 2000 sur lesquels le projet est susceptible d'avoir des effets.	<input checked="" type="checkbox"/>

Annexe 7 : zonage des périmètres de captage AEP

NOTA : l'annexe 1 est indépendante du présent dossier



ANNEXE 1

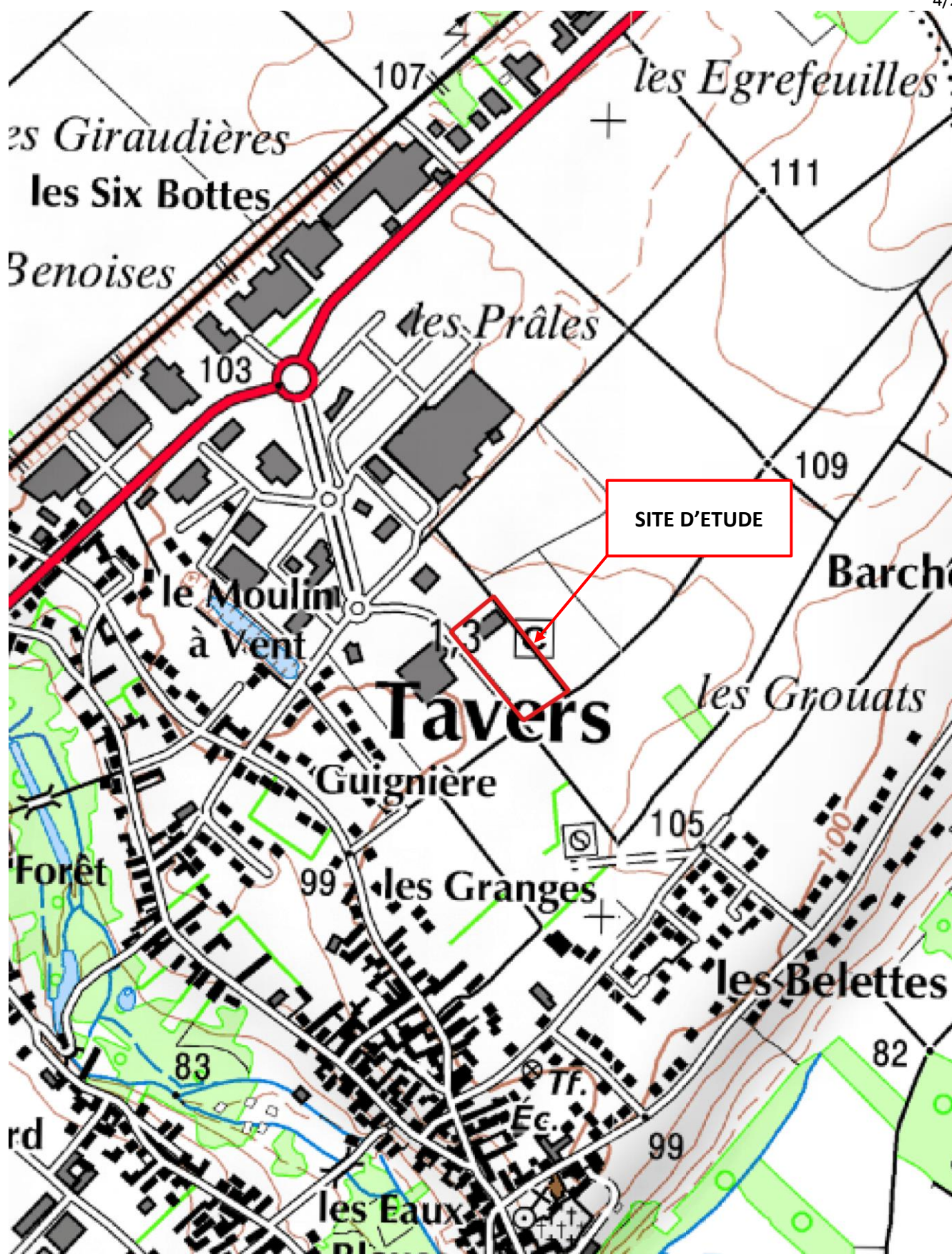
Informations nominatives relatives au pétitionnaire

ANNEXE INDEPENDANTE



ANNEXE 2

Plans de situation sur fond IGN et cadastrale



0 100 200 m





ANNEXE 3

Photographies du site et de ses abords



Figure 1 : Localisation des photos prises sur le site et aux abords



Photographie 1



Photographie 2



Photographie 3



Photographie 4



Photographie 5



Photographie 6



ANNEXE 4

Plans du projet

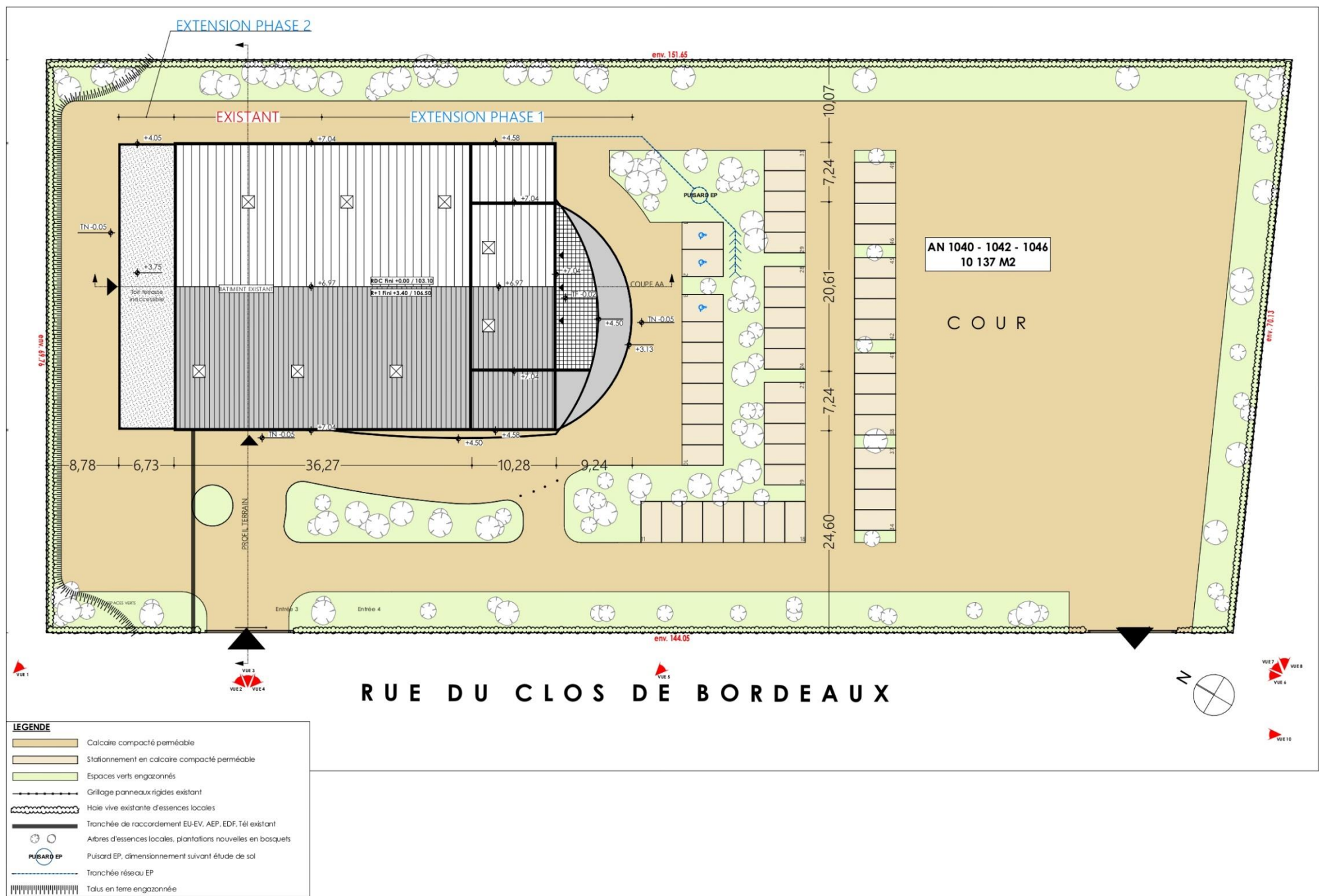


Figure 2 : Plan de masse du projet (Source : SCI BTO)



Figure 3 : Vues du bâtiment projeté (Source : SCI BTO)



Figure 4: Entrée projetée du projet (Source : SCI BTO)



ANNEXE 5

Localisation du projet sur fond de vue aérienne



Figure 5 : Plan de situation des abords de la zone d'étude



ANNEXE 6

Carte de localisation des zones d'intérêts écologiques

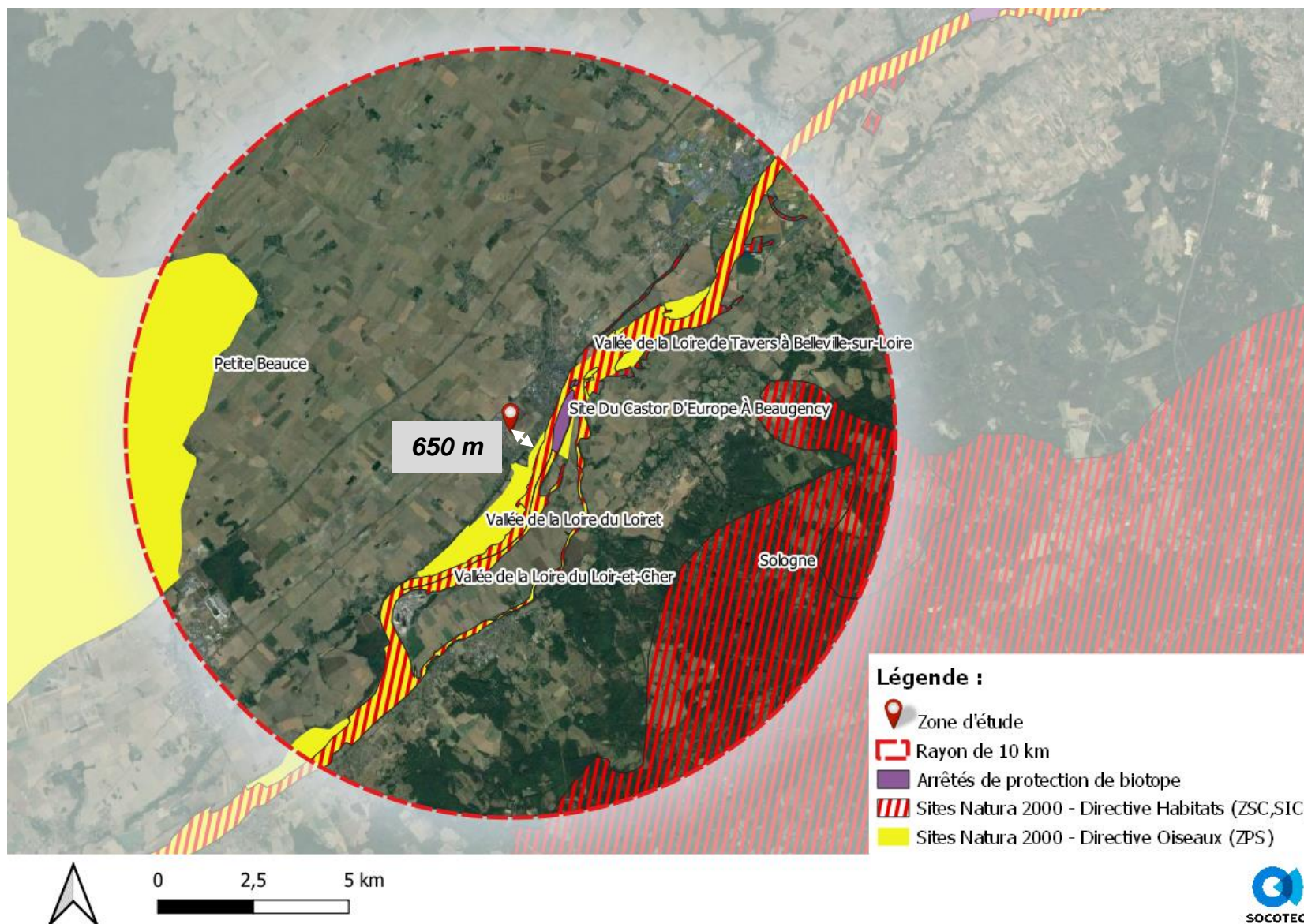


Figure 6: Localisation des zones d'intérêt écologiques réglementaires

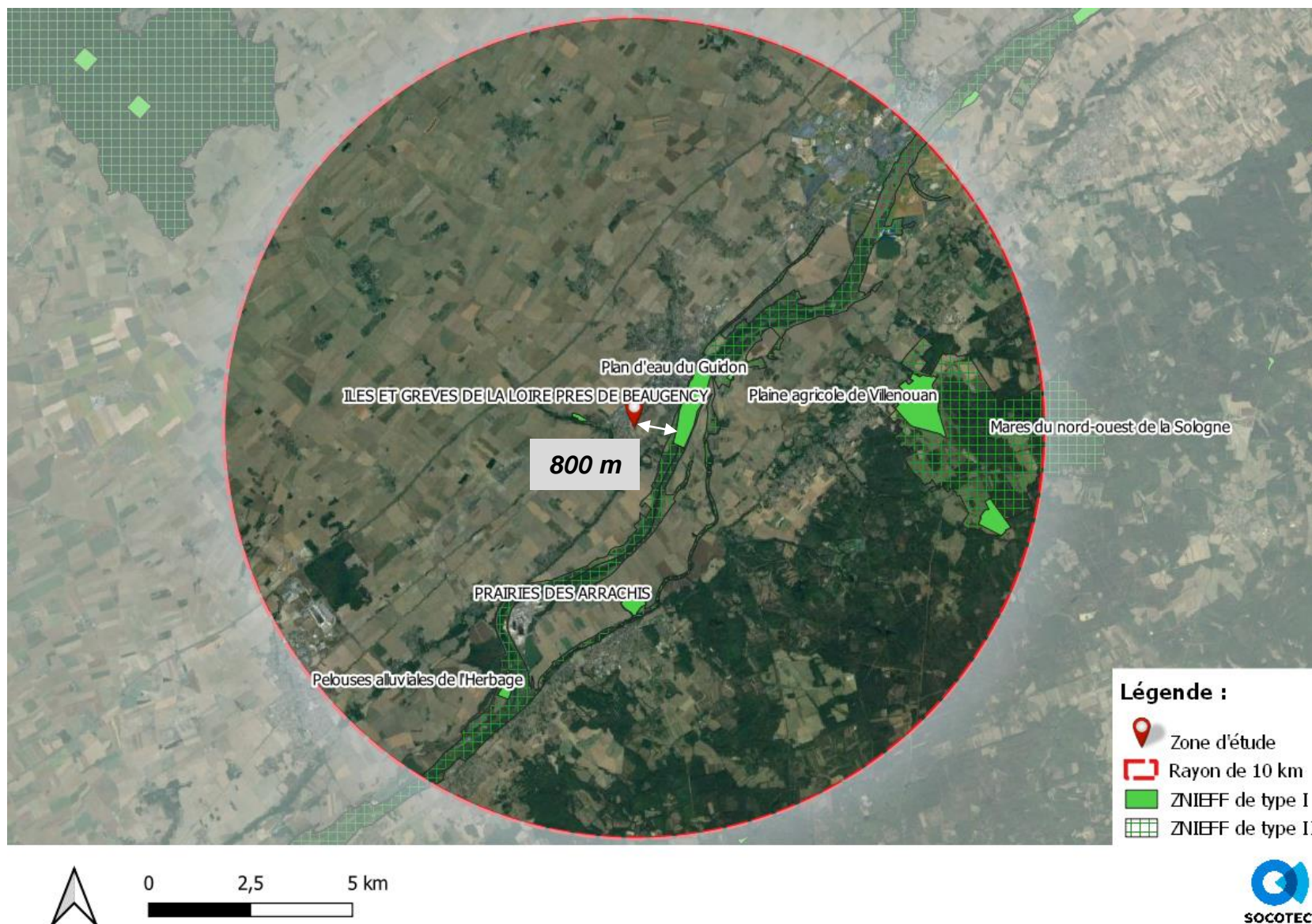


Figure 7 : Localisation des zones d'intérêt écologiques non-réglementaires



ANNEXE 7

Captages d'eau potable à proximité de la zone d'étude



Périmètres de protection des captages d'eau destinée à la consommation humaine

Département : Loiret
Commune d'implantation :
TAVERS



Captages

- en service
- en projet
- abandonnés
- Protection éloignée
- Protection rapprochée
- Communes
- Réseau hydrographique

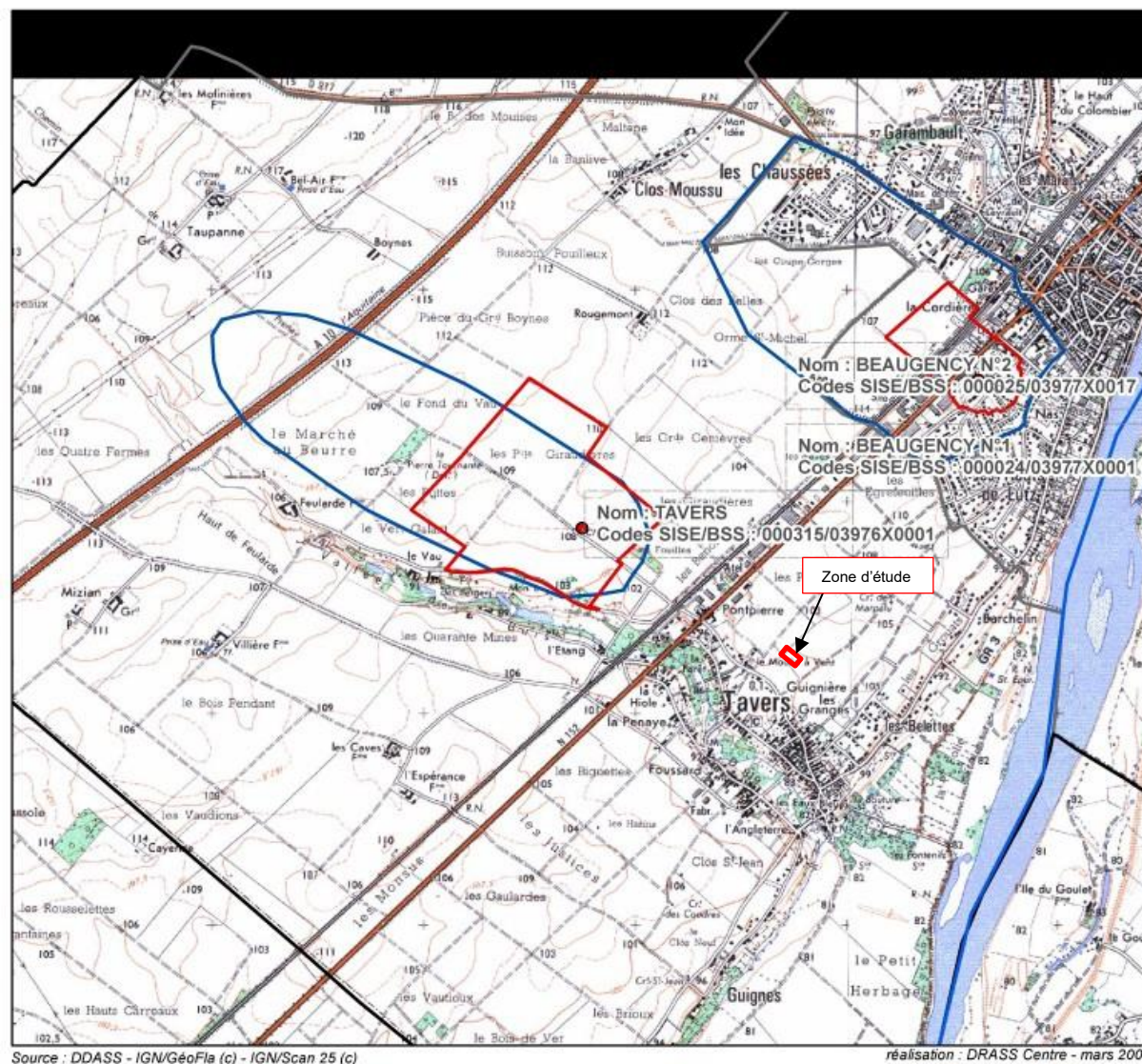
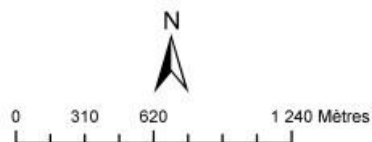


Figure 8 : Captages d'eau à proximité de la zone d'étude