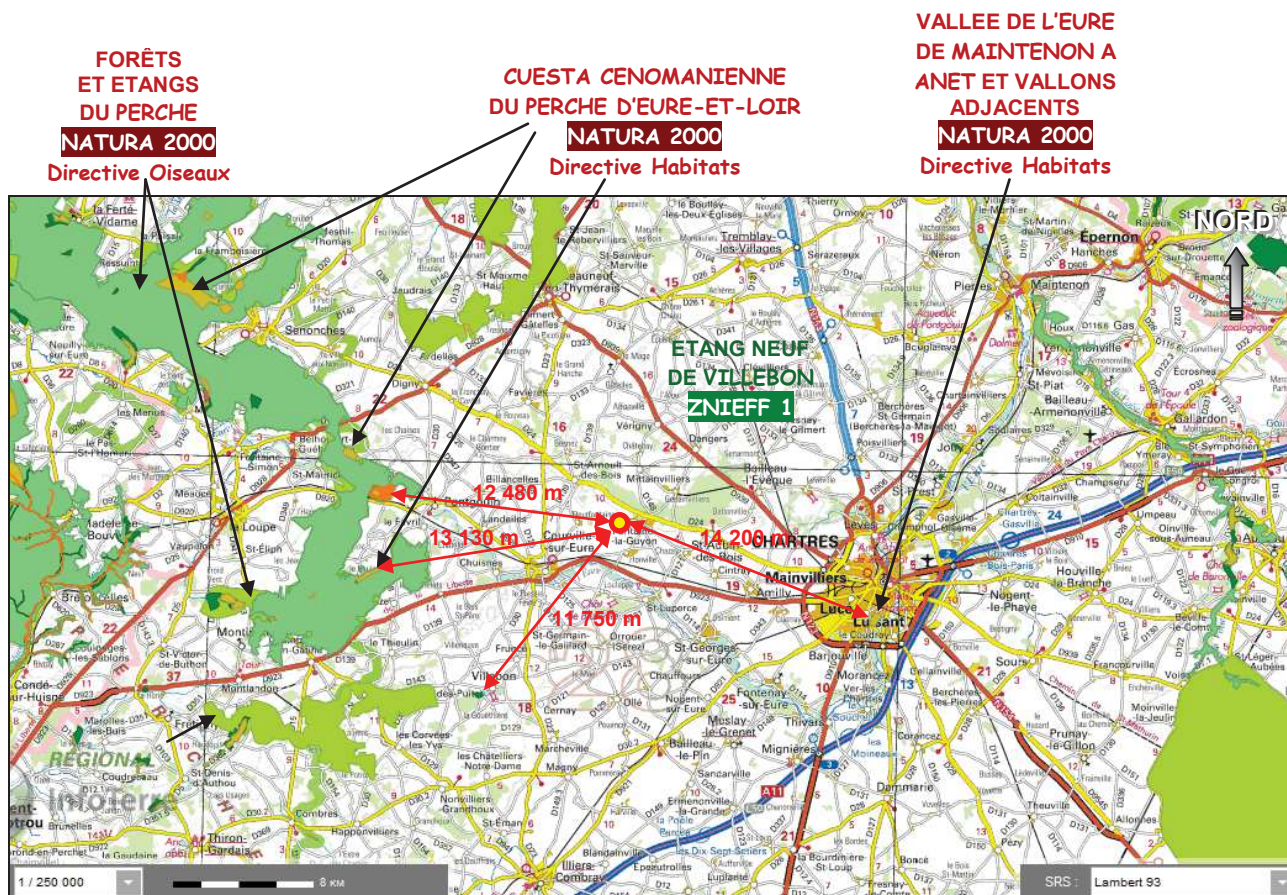
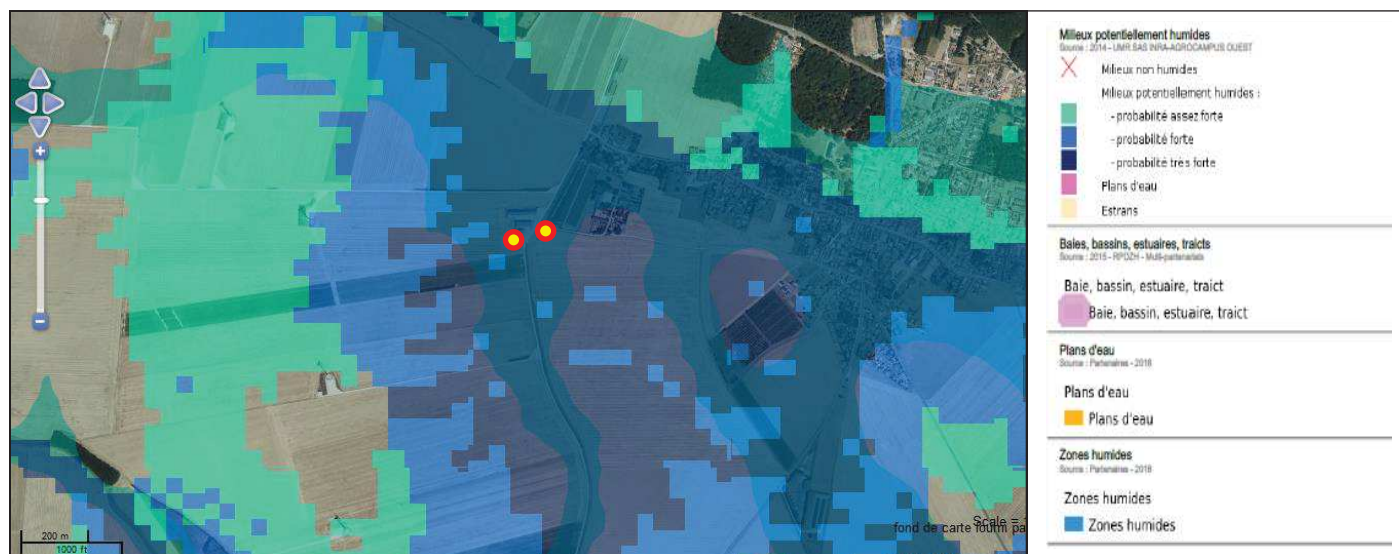




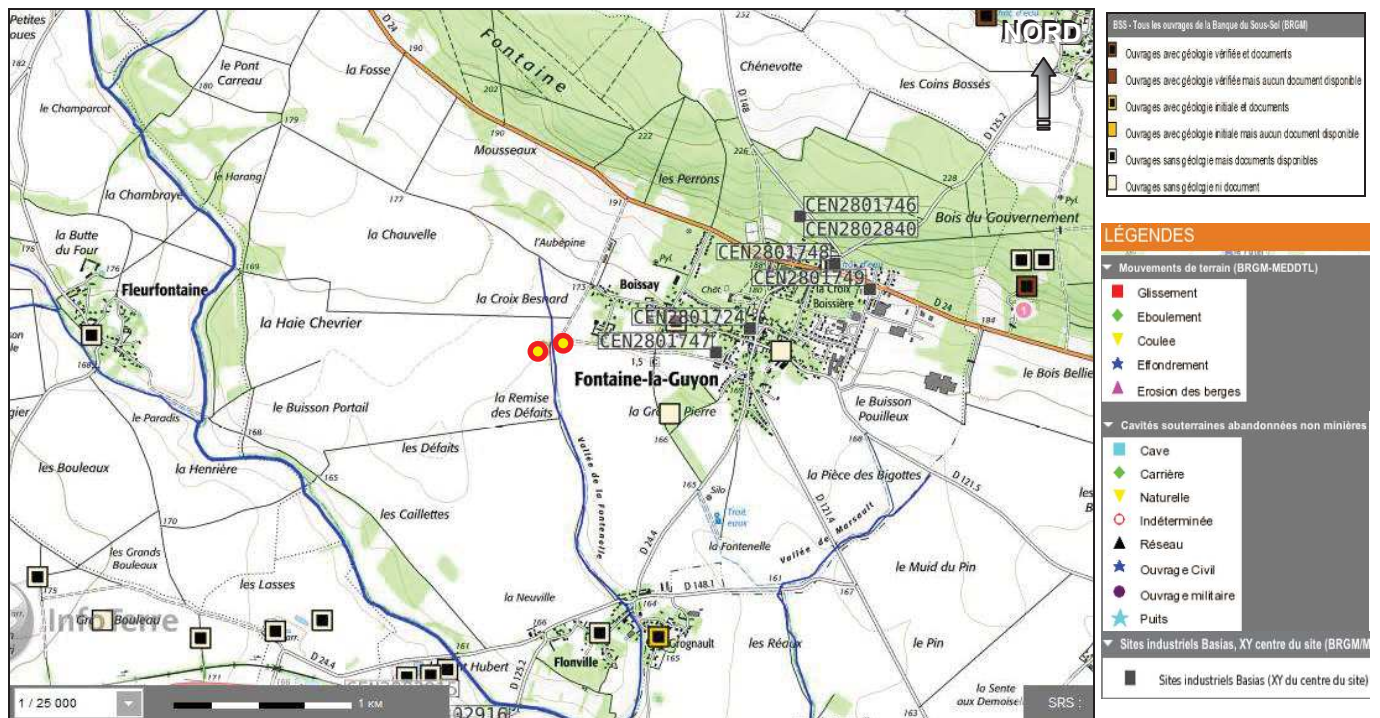
**SITUATION DU FORAGE PROJETE PRES DE L'ECART DE BOISSAY
SUR LE TERRITOIRE DE LA COMMUNE DE FONTAINE-LA-GUYON (28)
PAR RAPPORT AUX ZONES CIRCONSCRITES
POUR LA PROTECTION DU PATRIMOINE NATUREL REGIONAL**
(Extrait de : infoterre.brgm.fr)



**Situation du forage projeté pour la S.C.E.A. Richard FELICIEN à FONTAINE-LA-GUYON (28)
par rapport aux ZNIEFF 1 & 2 et aux NATURA 2000 délimitées dans la région**
(Extrait de : infoterre.brgm.fr)



**Figure 30 – Situation du secteur du projet d'activité envisagé à FONTAINE-LA-GUYON (28)
sur une carte de localisation des enveloppes de zones humides potentielles pré-localisées**
(Extrait du site : sig.reseau-zones-humides.org)



**Situation des sondages et du forage projetés par la S.C.E.A. Richard FELICIEN
près de BOISSAY (FONTAINE-LE-GUYON – 28)**
**par rapport aux ouvrages répertoriés à la BSS, aux cavités naturelles/artificielles,
aux lieux de mouvements de terrain, au réseau hydrographique permanent,
aux zones protégées du Patrimoine Naturel et aux NATURA 2000
et aux sites industriels (BASIAS) et de sols pollués (BASOL)**
(Extrait de : infoterre.brgm.fr)